

中播都市計画事業高浜東土地区画整理事業 画地確定図

姫路市飾磨区阿成鹿古

飾磨区下野田四丁目

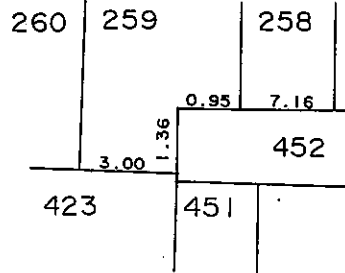


S=1:1000

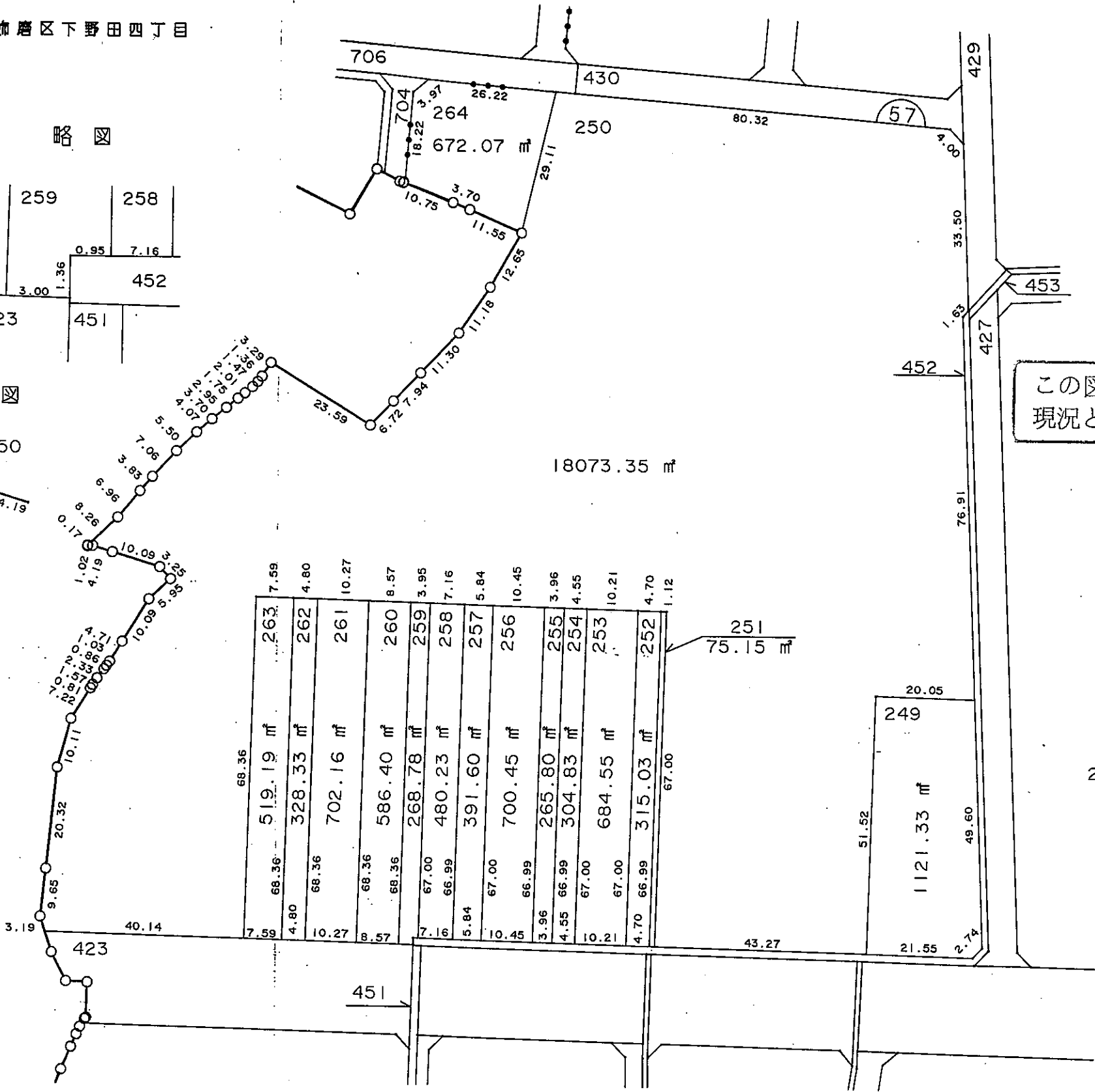
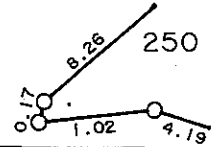
この図面は参考図面です。
現況とは必ずしも一致しないことがあります。

現況とは必ずしも一致しないことがあります。
換地処分以降の土地の管理は各権利者において行うべきものです。
境界等に関する紛争が生じた場合でも一切市に責任は問えません。
本資料は、申請書に記載した目的以外には使用しないで下さい。

略図

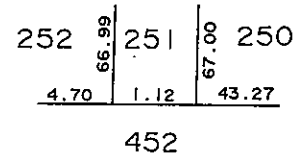


略図



68.36	519.19 m²	263	7.59
68.36	328.33 m²	262	4.80
68.36	702.16 m²	261	10.27
68.36	586.40 m²	260	8.57
67.00	268.78 m²	259	3.95
66.99	480.23 m²	258	7.16
67.00	391.60 m²	257	5.84
66.99	700.45 m²	256	10.45
66.99	265.80 m²	255	3.96
67.00	304.83 m²	254	4.55
67.00	684.55 m²	253	10.21
66.99	315.03 m²	252	4.70
67.00			1.12

略図



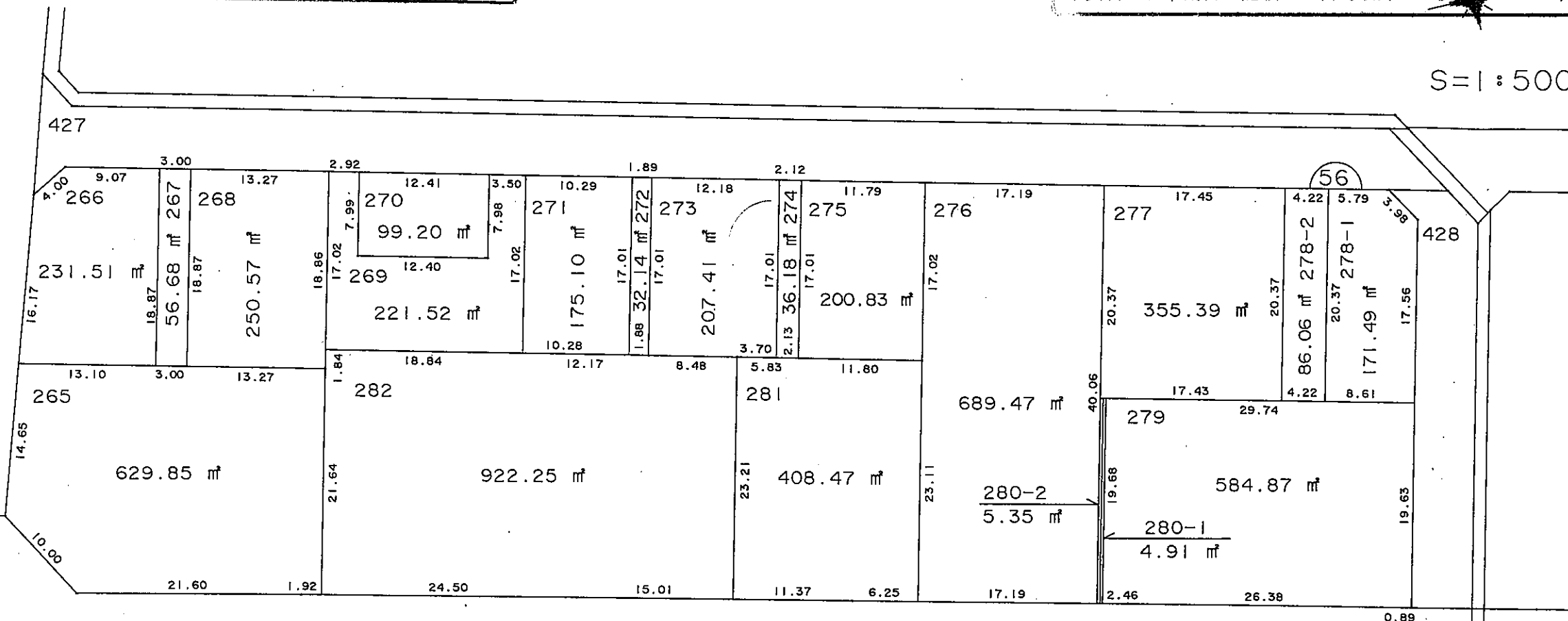
凡 例	
—○—	地区界
—●—	町 界
⌒	街区番号
123	地 番
123.45 m²	換地地積
	換 地

この図面は参考図面です。
現況とは必ずしも一致しないことがあります。

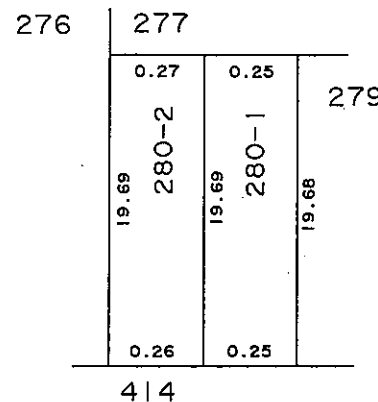
姫路市飾磨区阿成鹿古

現況とは必ずしも一致しないことがあります。
換地処分以降の土地の管理は各権利者において行うべきものです。
境界等に関する紛争が生じた場合でも一切市に責任は問えません。
本資料は、申請書に記載した目的以外には使用しないで下さい。

S=1:500



略図



凡 例	
—○—	地区界
—●●—	町 界
⌒	街区番号
123	地 番
123.45㎡	換地地積
	換 地

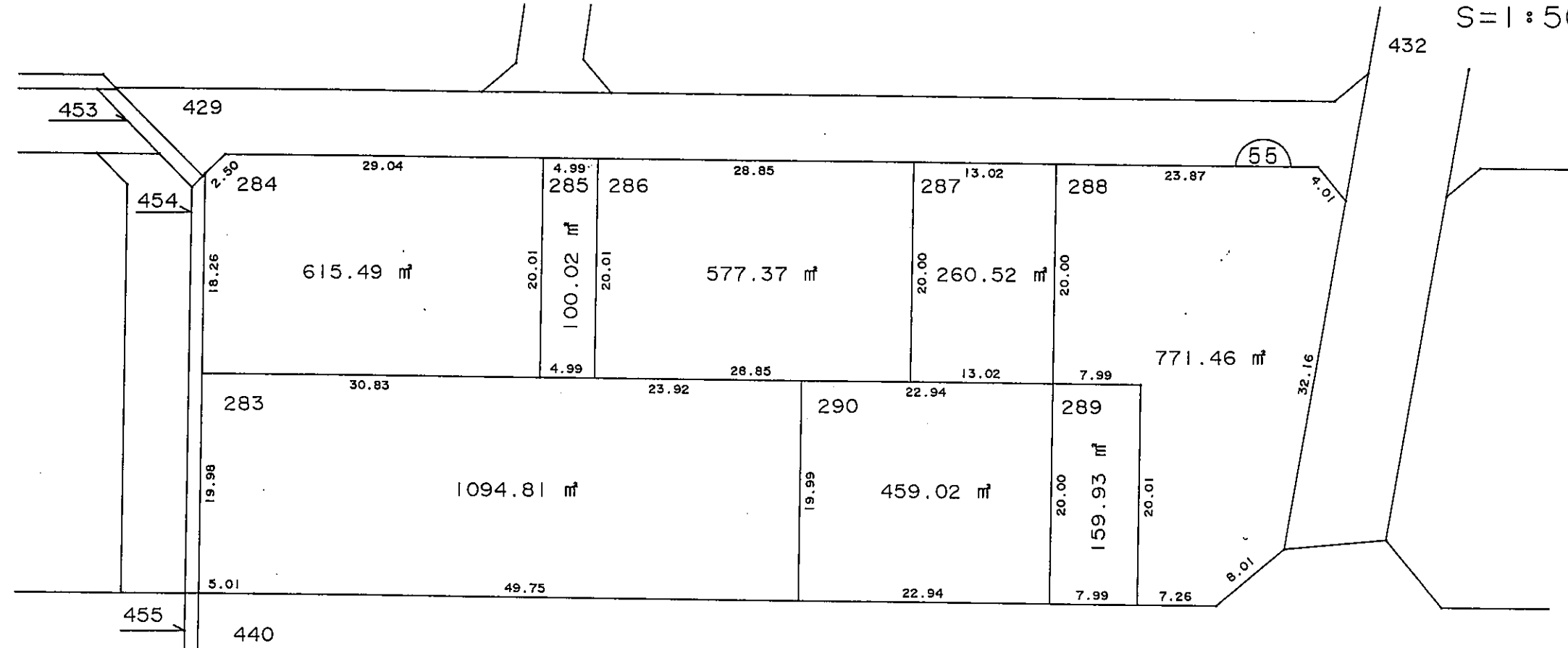
飾磨区阿成植木

現況とは必ずしも一致しないことがあります。
換地処分以降の土地の管理は各権利者において行うべきものです。
境界等に関する紛争が生じた場合でも一切市に責任は問えません。
本資料は、申請書に記載した目的以外には使用しないで下さい。

この図面は参考図面です。
現況とは必ずしも一致しないことがあります。

姫路市飾磨区阿成鹿古

S=1:500



飾磨区阿成植木

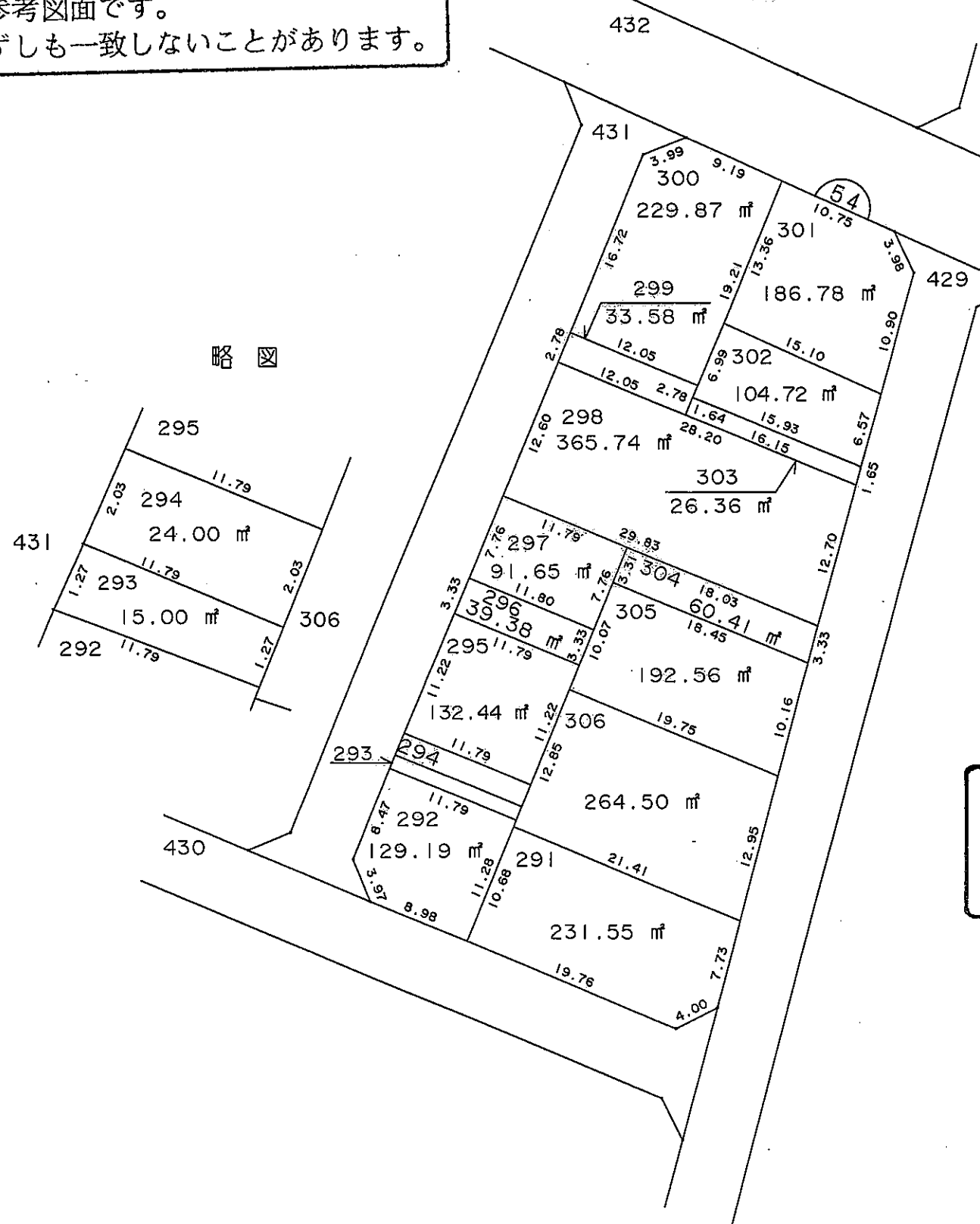
凡 例	
	地区界
	町 界
	街区番号
123	地 番
123.45㎡	換地地積
	換 地

姫路市飾磨区阿成鹿古

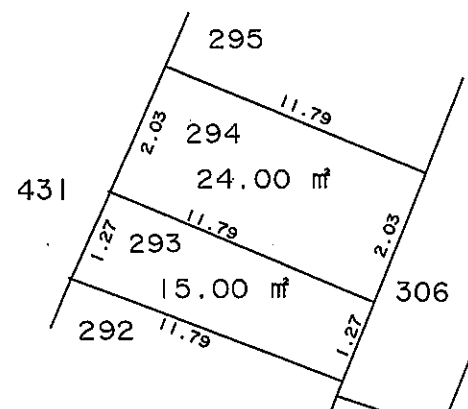
この図面は参考図面です。
現況とは必ずしも一致しないことがあります。



S=1:500



略図



現況とは必ずしも一致しないことがあります。
換地処分以降の土地の管理は各権利者において行うべきものです。
境界等に関する紛争が生じた場合でも一切市に責任は問えません。
本資料は、申請書に記載した目的以外には使用しないで下さい。

凡 例	
	地区界
	町界
	街区番号
123	地番
123.45㎡	換地地積
	換地

姫路市飾磨区阿成鹿古

この図面は参考図面です。
現況とは必ずしも一致しないことがあります。



S=1:500

飾磨区下野田四丁目



現況とは必ずしも一致しないことがあります。
換地処分以降の土地の管理は各権利者において行うべきものです。
境界等に関する紛争が生じた場合でも一切市に責任は問えません。
本資料は、申請書に記載した目的以外には使用しないで下さい。

凡 例	
—○—	地区界
—●●—	町 界
⌒	街区番号
123	地 番
123.45㎡	換地地積
	換 地