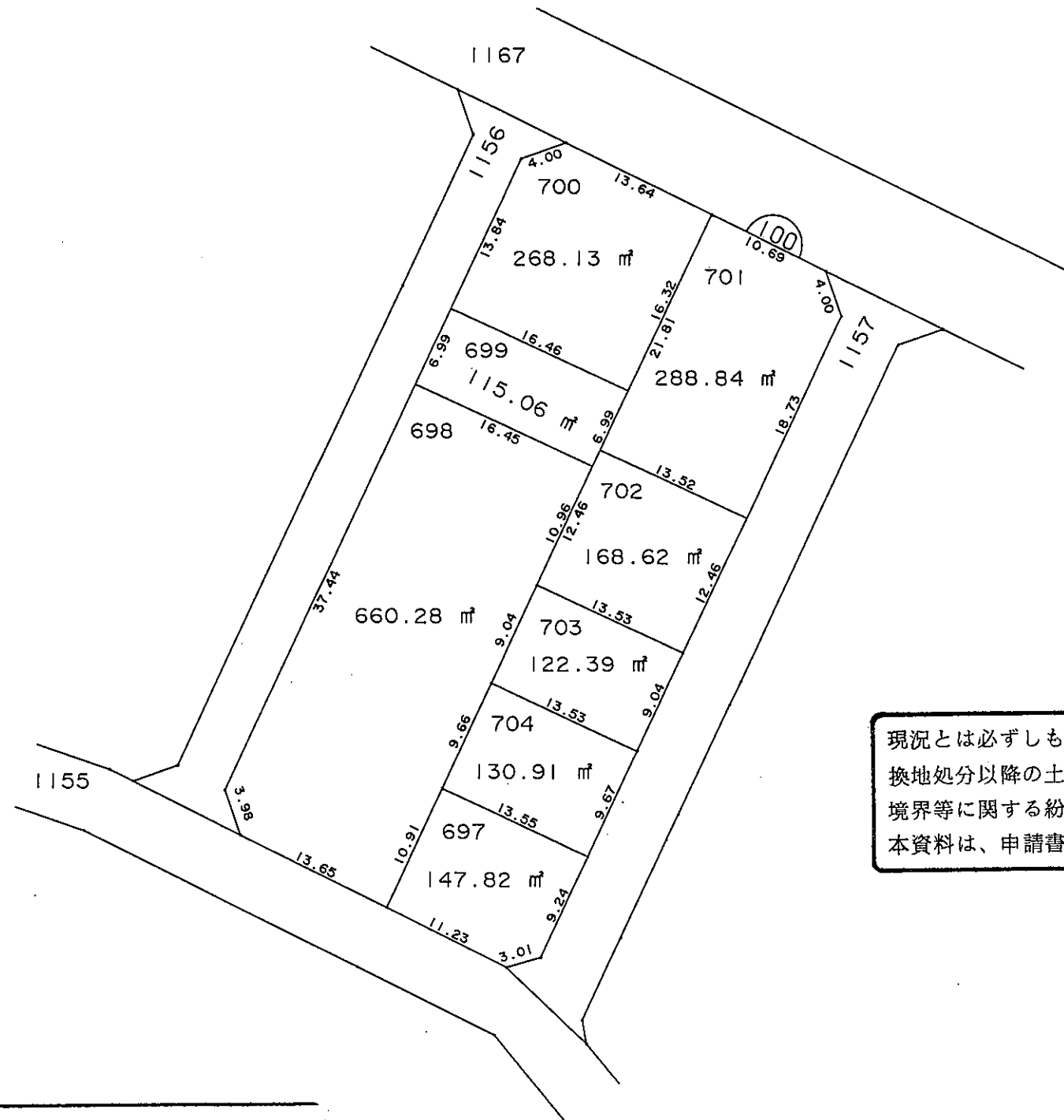


姫路市飾磨区阿成植木



S=1:500

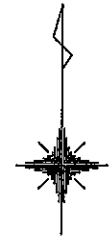


現況とは必ずしも一致しないことがあります。
換地処分以降の土地の管理は各権利者において行うべきものです。
境界等に関する紛争が生じた場合でも一切市に責任は問えません。
本資料は、申請書に記載した目的以外には使用しないで下さい。

この図面は参考図面です。
現況とは必ずしも一致しないことがあります。

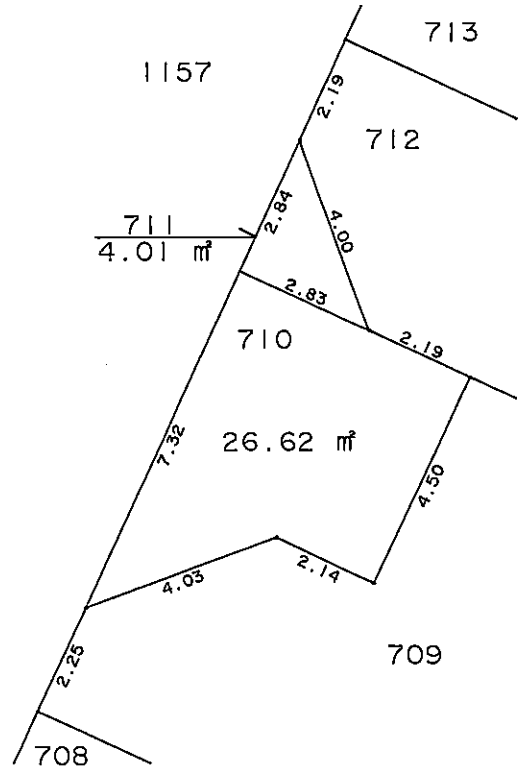
凡 例	
	地区界
	町 界
	街区番号
123	地 番
123.45㎡	換地地積
	換 地

姫路市飾磨区阿成植木



S=1:500

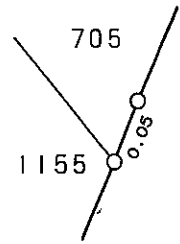
略図



現況とは必ずしも一致しないことがあります。
換地処分以降の土地の管理は各権利者において行うべきものです。
境界等に関する紛争が生じた場合でも一切市に責任は問えません。
本資料は、申請書に記載した目的以外には使用しないで下さい。

この図面は参考図面です。
現況とは必ずしも一致しないことがあります。

略図

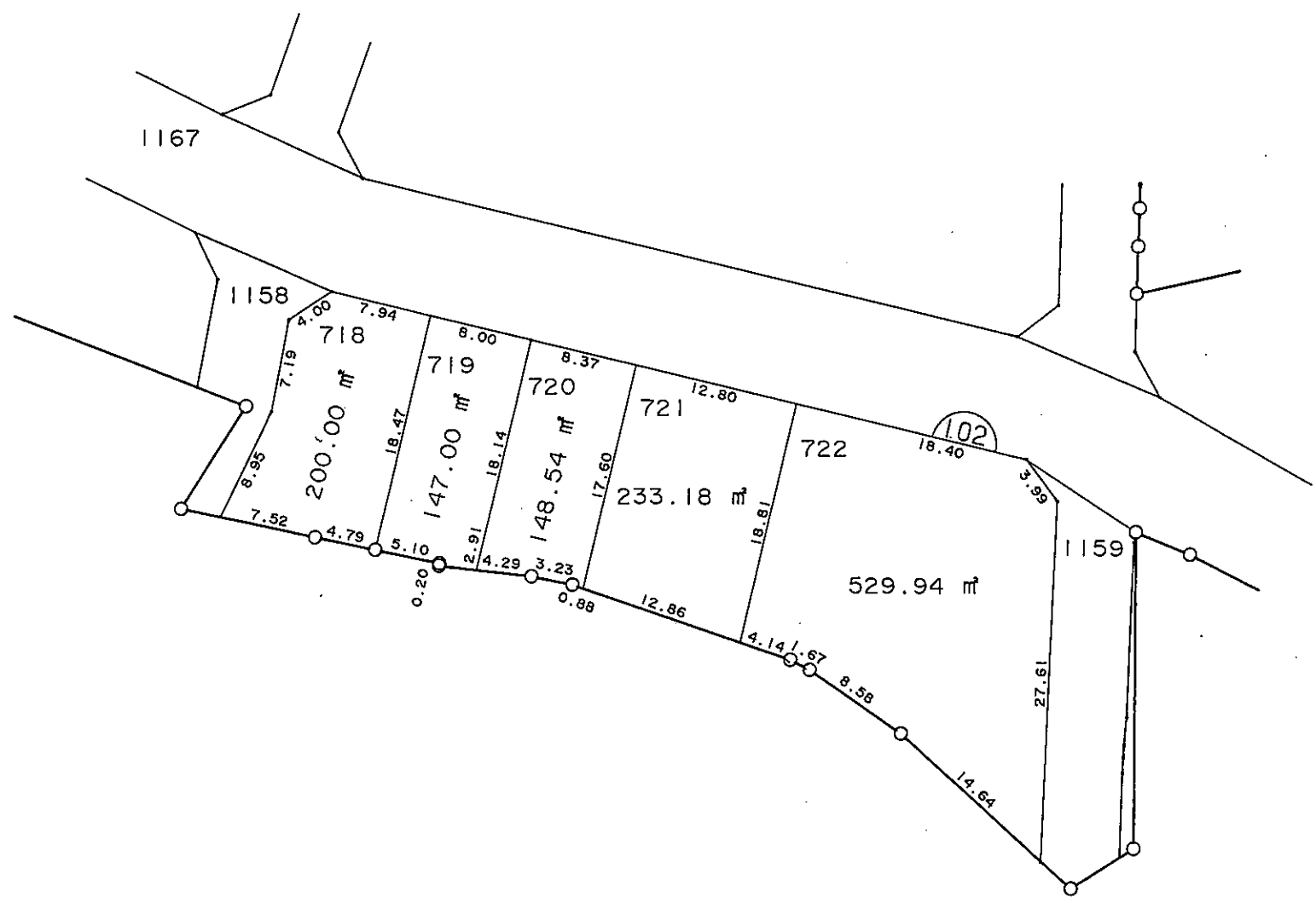


凡 例	
	地区界
	町界
	街区番号
123	地番
123.45m²	換地地積
	換地

姫路市飾磨区阿成植木



S=1:500



この図面は参考図面です。
現況とは必ずしも一致しないことがあります。

現況とは必ずしも一致しないことがあります。
換地処分以降の土地の管理は各権利者において行うべきものです。
境界等に関する紛争が生じた場合でも一切市に責任は問えません。
本資料は、申請書に記載した目的以外には使用しないで下さい。

凡 例	
—○—	地区界
—●—	町 界
⌒	街区番号
123	地 番
123.45㎡	換地地積
	換 地

現況とは必ずしも一致しないことがあります。

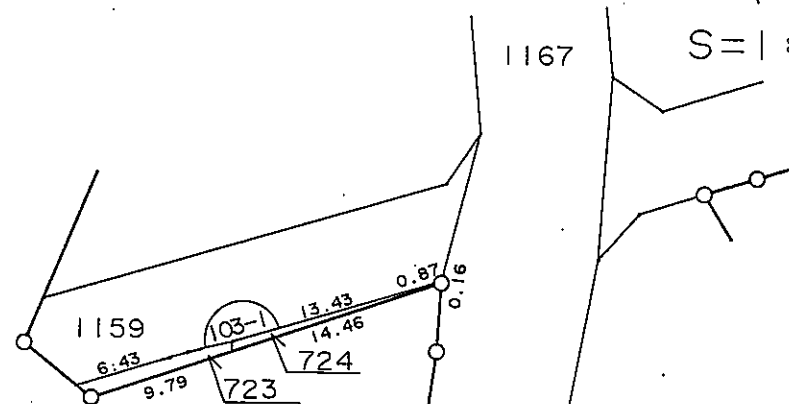
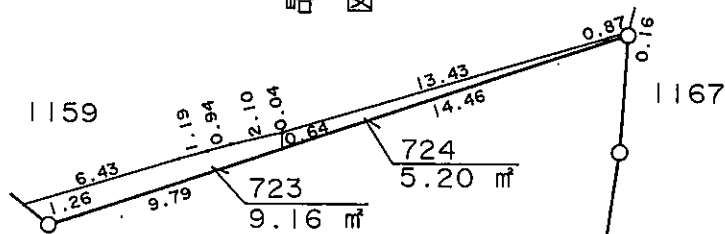
換地処分以降の土地の管理は各権利者において行うべきものです。
境界等に関する紛争が生じた場合でも一切市に責任は問えません。
本資料は、申請書に記載した目的以外には使用しないで下さい。

姫路市飾磨区阿成植木

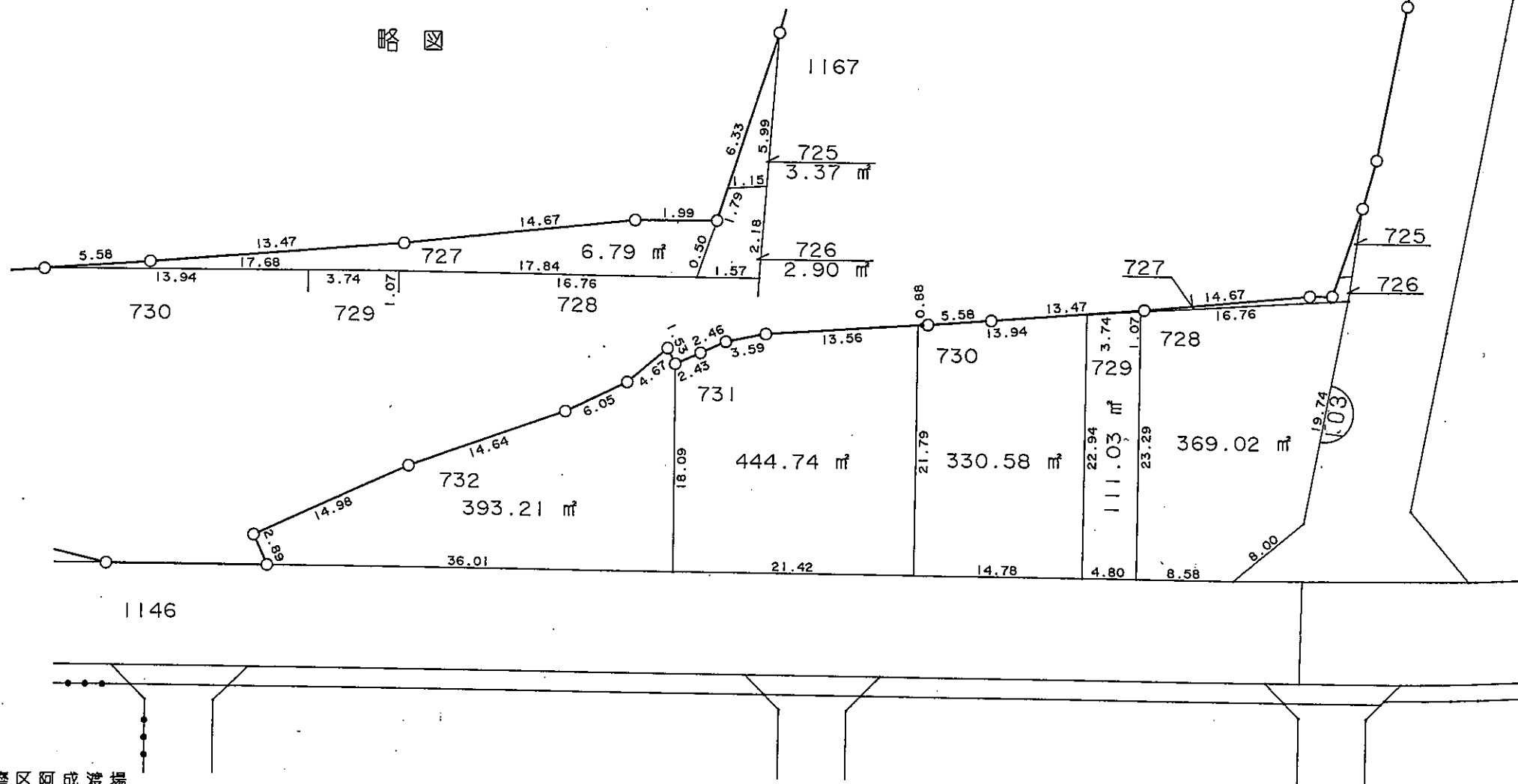


S=1:500

略図



略図



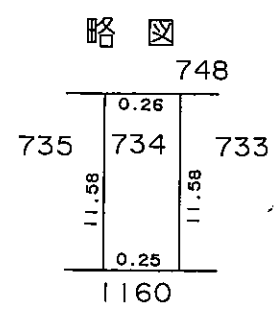
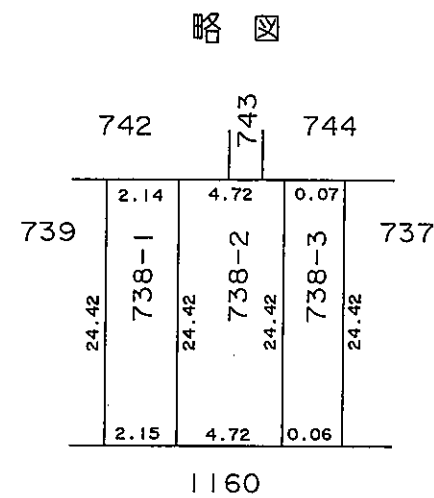
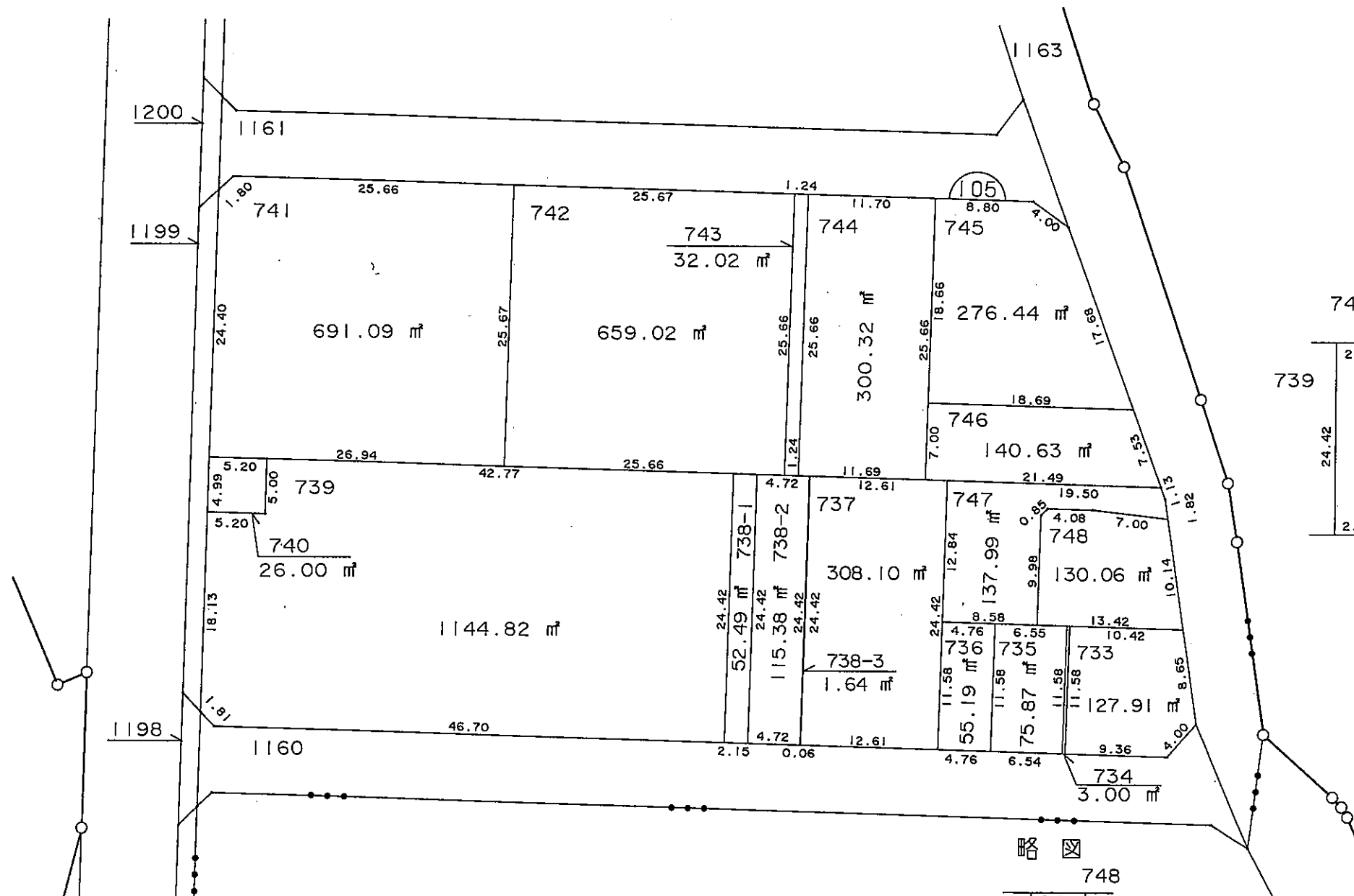
飾磨区阿成波場

この図面は参考図面です。
現況とは必ずしも一致しないことがあります。

凡 例	
	地区界
	町 界
	街区番号
123	地 番
123.45㎡	換地地積
	換 地

姫路市飾磨区阿成植木

現況とは必ずしも一致しないことがあります。
換地処分以降の土地の管理は各権利者において行うべきものです。
境界等に関する紛争が生じた場合でも一切市に責任は問えません。
本資料は、申請書に記載した目的以外には使用しないで下さい。



飾磨区阿成渡場

この図面は参考図面です。
現況とは必ずしも一致しないことがあります。

凡 例	
	地区界
	町界
	街区番号
123	地番
123.45㎡	換地地積
	換地