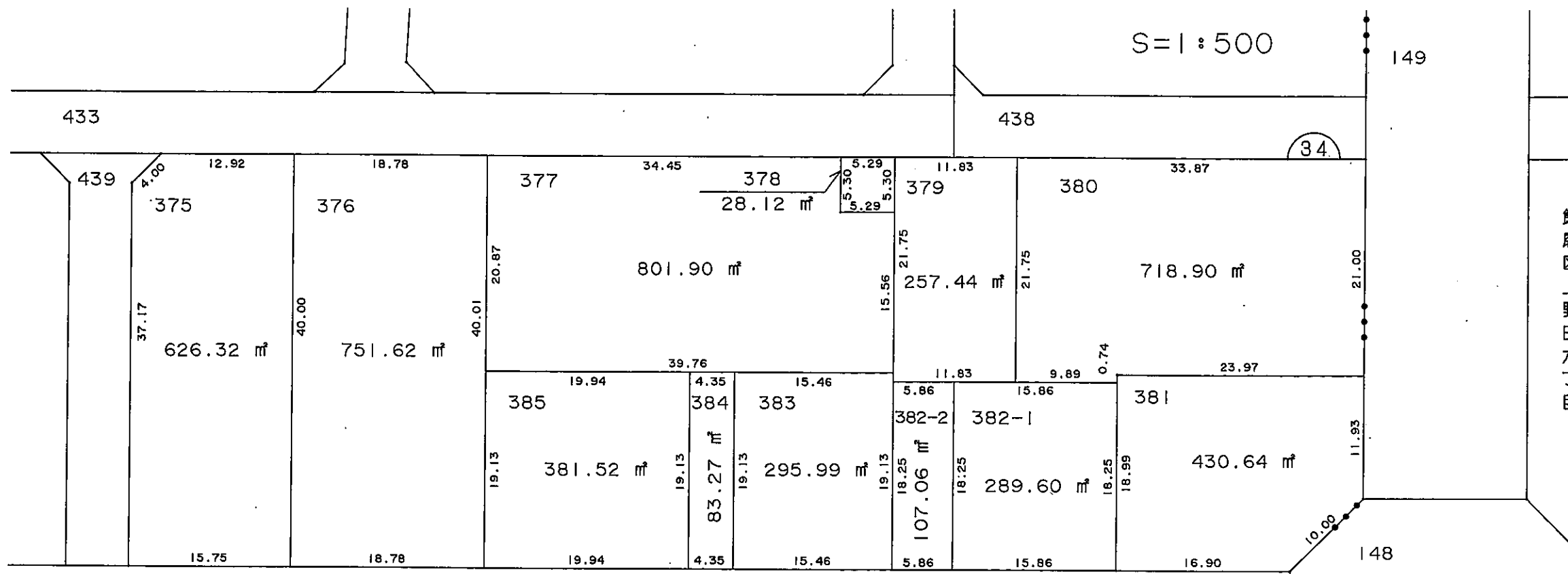


この図面は参考図面です。
現況とは必ずしも一致しないことがあります。

姫路市飾磨区阿成鹿古

現況とは必ずしも一致しないことがあります。
換地処分以降の土地の管理は各権利者において行うべきものです。
境界等に関する紛争が生じた場合でも一切市に責任は問えません。
本資料は、申請書に記載した目的以外には使用しないで下さい。



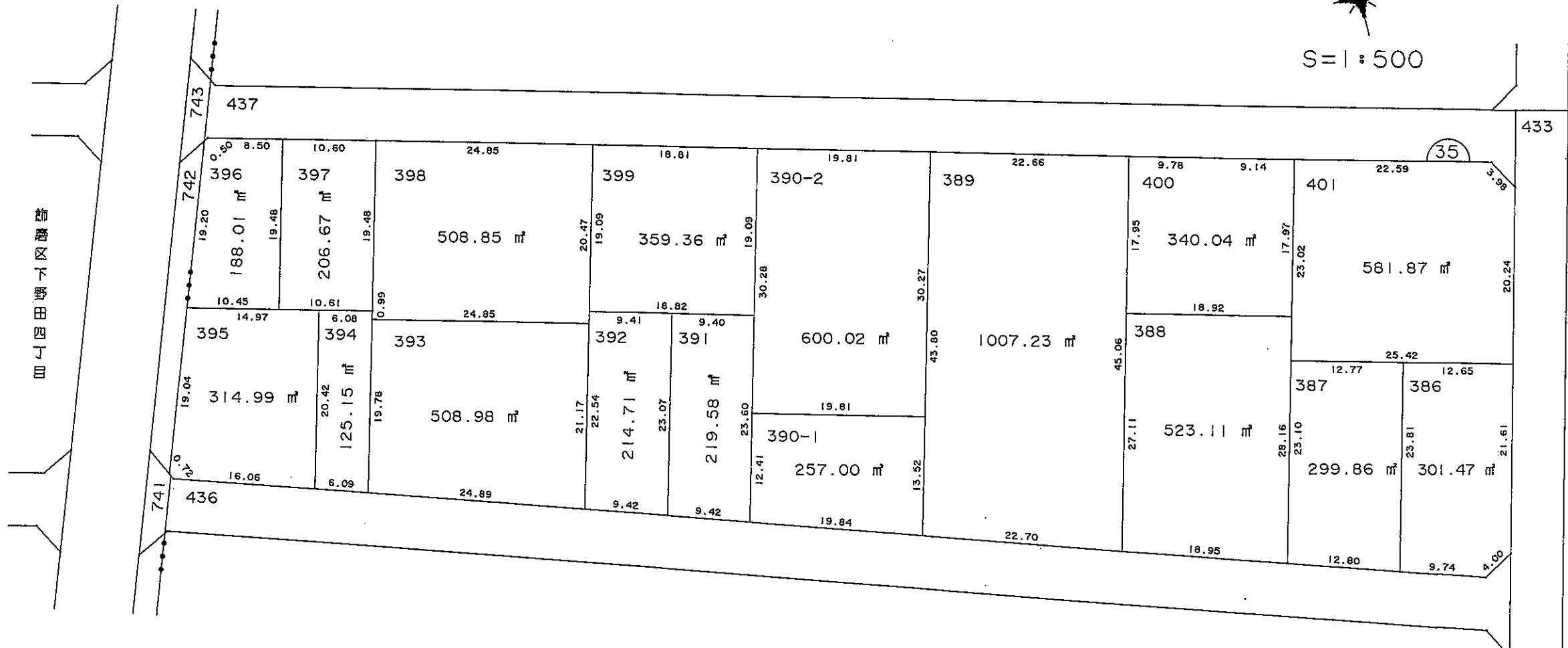
凡 例	
—○—	地区界
—●●—	町 界
⌒	街区番号
123	地 番
123.45㎡	換地地積
	換 地

飾磨区阿成植木

姫路市飾磨区阿成鹿古



S=1:500



田ノ田田田田田田田田

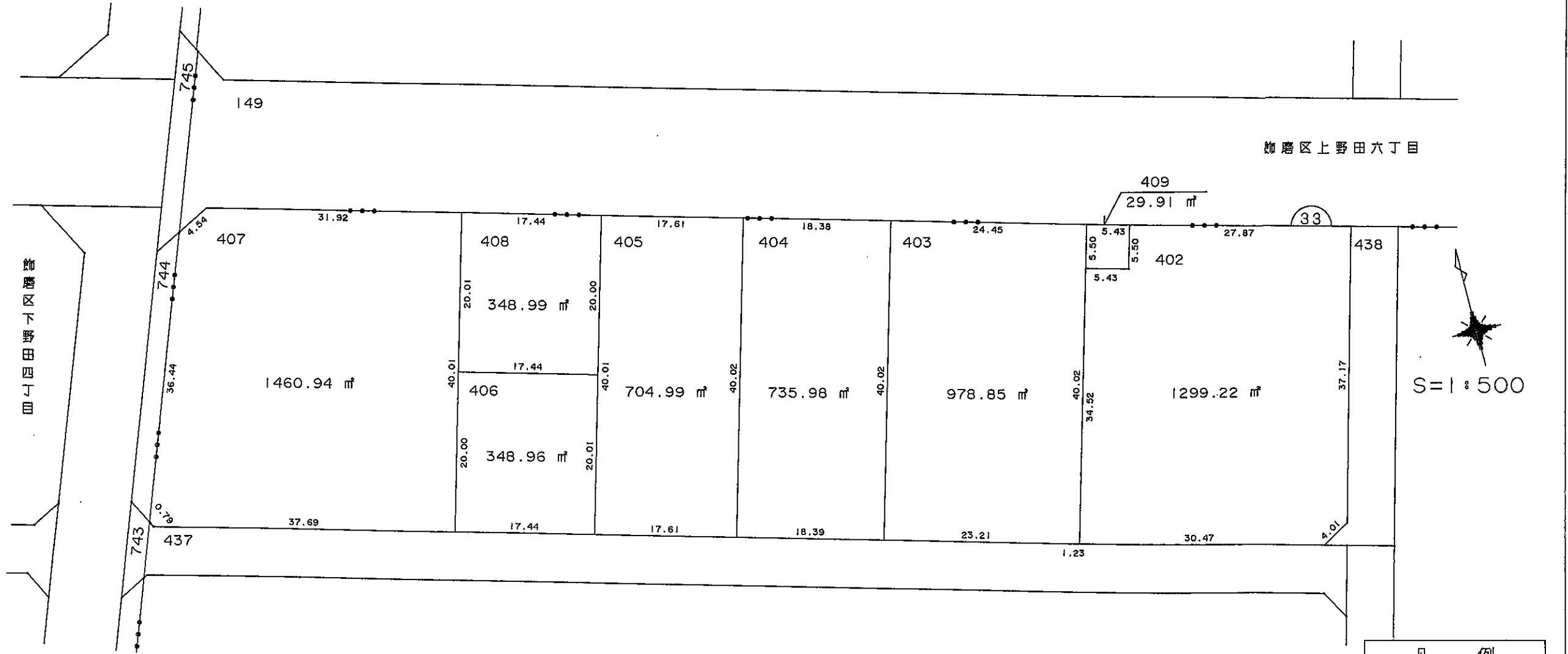
この図面は参考図面です。
現況とは必ずしも一致しないことがあります。

現況とは必ずしも一致しないことがあります。
換地処分以前の土地の管理は各権利者において行うべきものです。
換地処分に関する紛争が生じた場合でも一切市に責任は問えません。
本図面は、申請書に記載した目的以外には使用しないで下さい。

凡例	
—○—	地区界
—●●—	町界
— —	街区番号
123	地番
123.45㎡	換地地積
	換地

中播都市計画事業高浜東土地区画整理事業 画地確定図

姫路市飾磨区阿成鹿古



この図面は参考図面です。
現況とは必ずしも一致しないことがあります。

現況とは必ずしも一致しないことがあります。
換地処分以降の土地の管理は各権利者において行うべきものです。
境界等に関する紛争が生じた場合でも一切市に責任は問えません。
本資料は、申請書に記載した目的以外には使用しないで下さい。

凡 例	
	地区界
	町界
	街区番号
123	地番
123.45m ²	換地地積
	換地