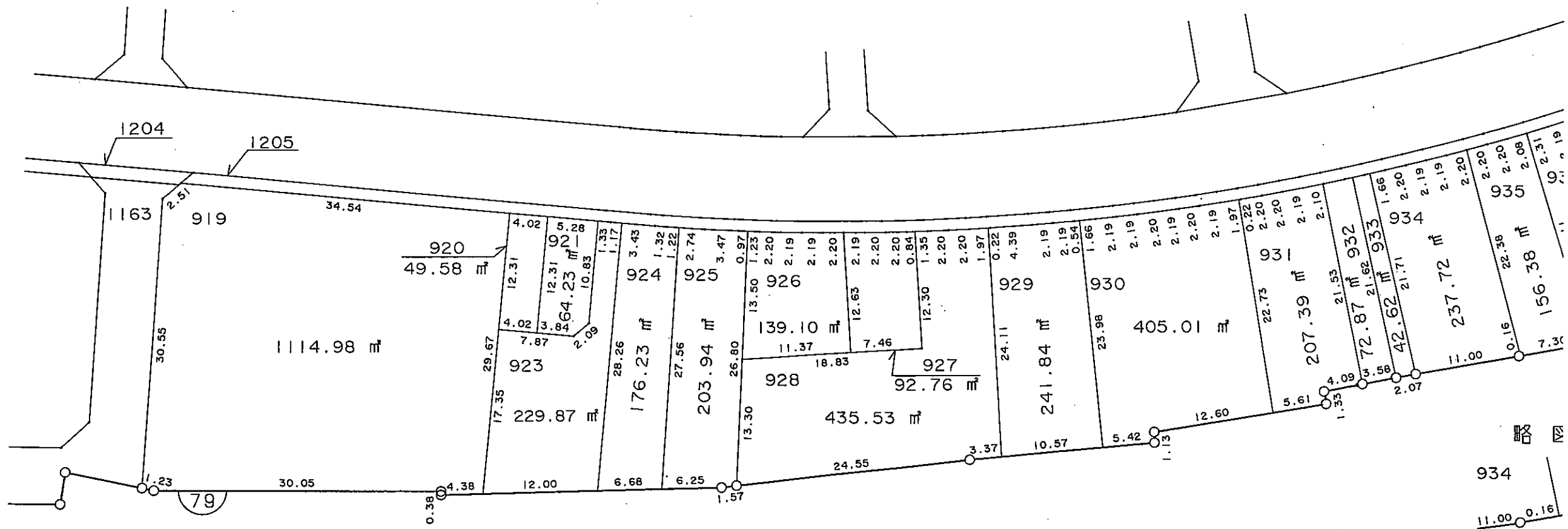
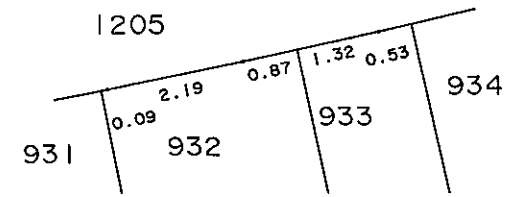


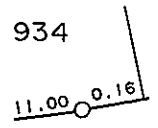
この図面は参考図面です。  
現況とは必ずしも一致しないことがあります。

現況とは必ずしも一致しないことがあります。  
換地処分以降の土地の管理は各権利者において行うべきものです。  
境界等に関する紛争が生じた場合でも一切市に責任は問えません。  
本資料は、申請書に記載した目的以外には使用しないで下さい。

略図

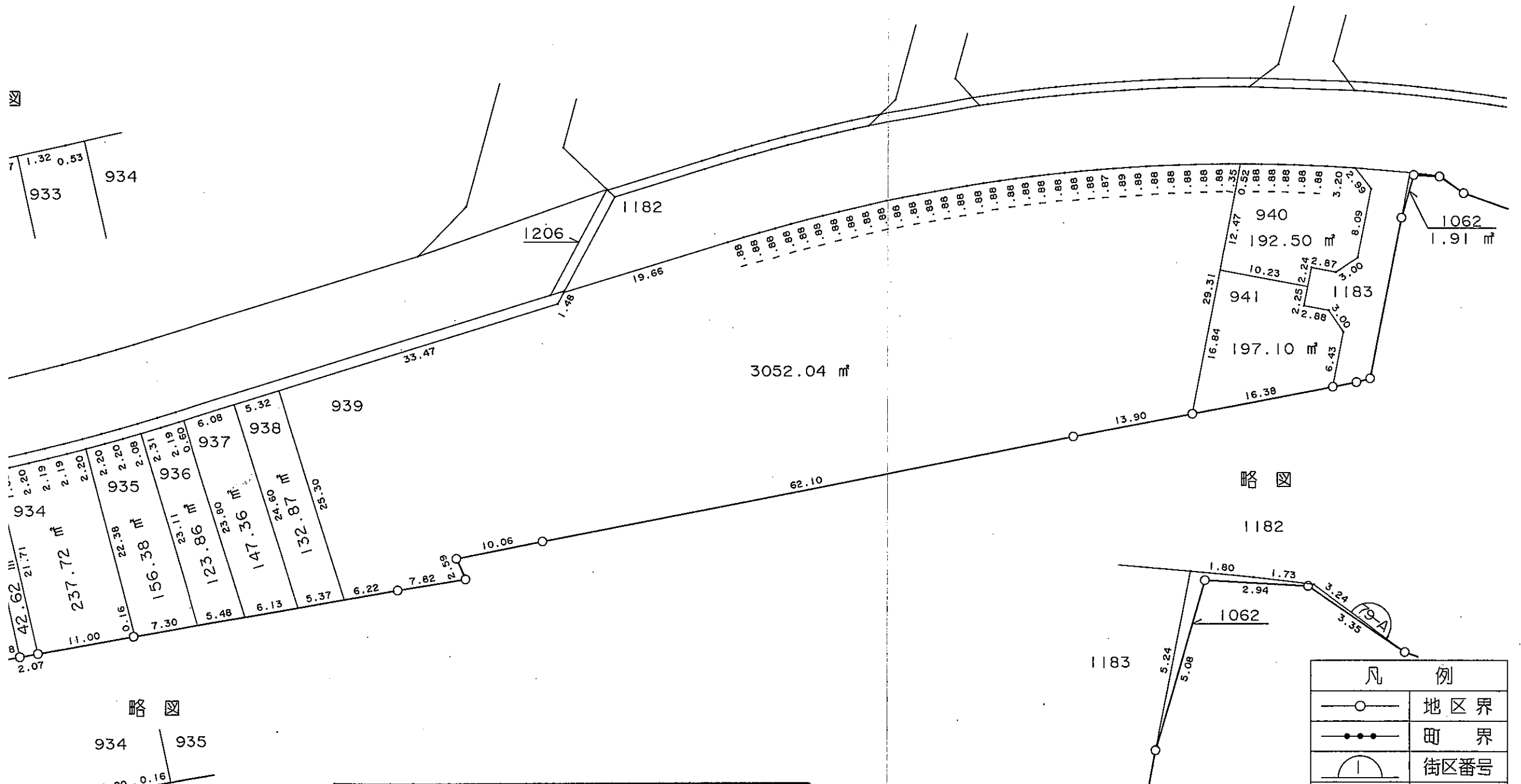
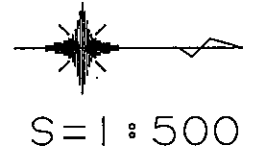


略図

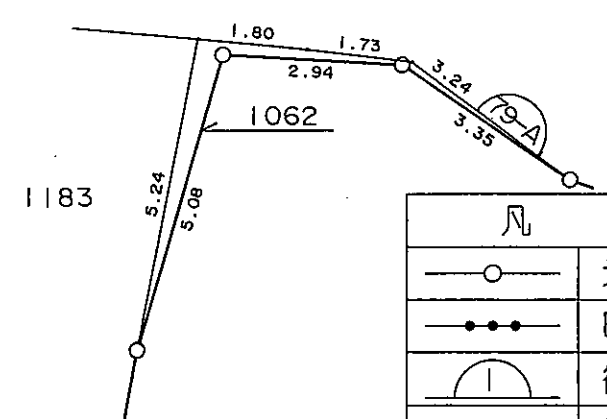


路市飾磨区阿成植木

現況とは必ずしも一致しないことがあります。  
 換地処分以降の土地の管理は各権利者において行うべきものです。  
 境界等に関する紛争が生じた場合でも一切市に責任は問えません。  
 本資料は、申請書に記載した目的以外には使用しないで下さい。

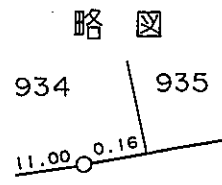


略図



凡 例	
	地区界
	町界
	街区番号
123	地番
123.45m <sup>2</sup>	換地地積
	換地

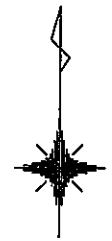
この図面は参考図面です。  
 現況とは必ずしも一致しないことがあります。



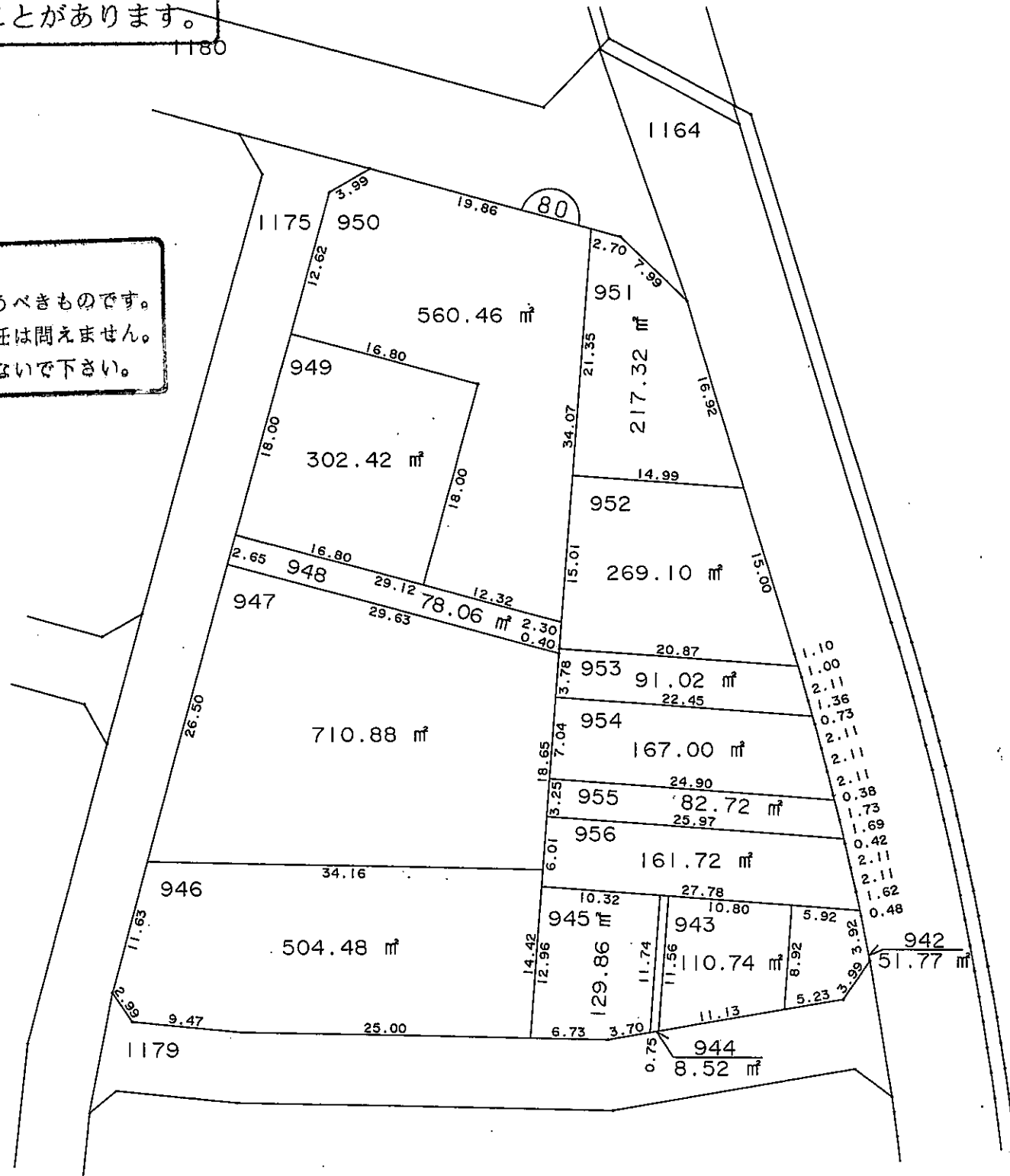
姫路市飾磨区阿成植木

この図面は参考図面です。  
現況とは必ずしも一致しないことがあります。

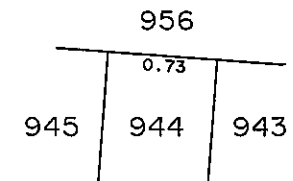
現況とは必ずしも一致しないことがあります。  
換地処分以降の土地の管理は各権利者において行うべきものです。  
境界等に関する紛争が生じた場合でも一切市に責任は問えません。  
本資料は、申請書に記載した目的以外には使用しないで下さい。



S=1:500

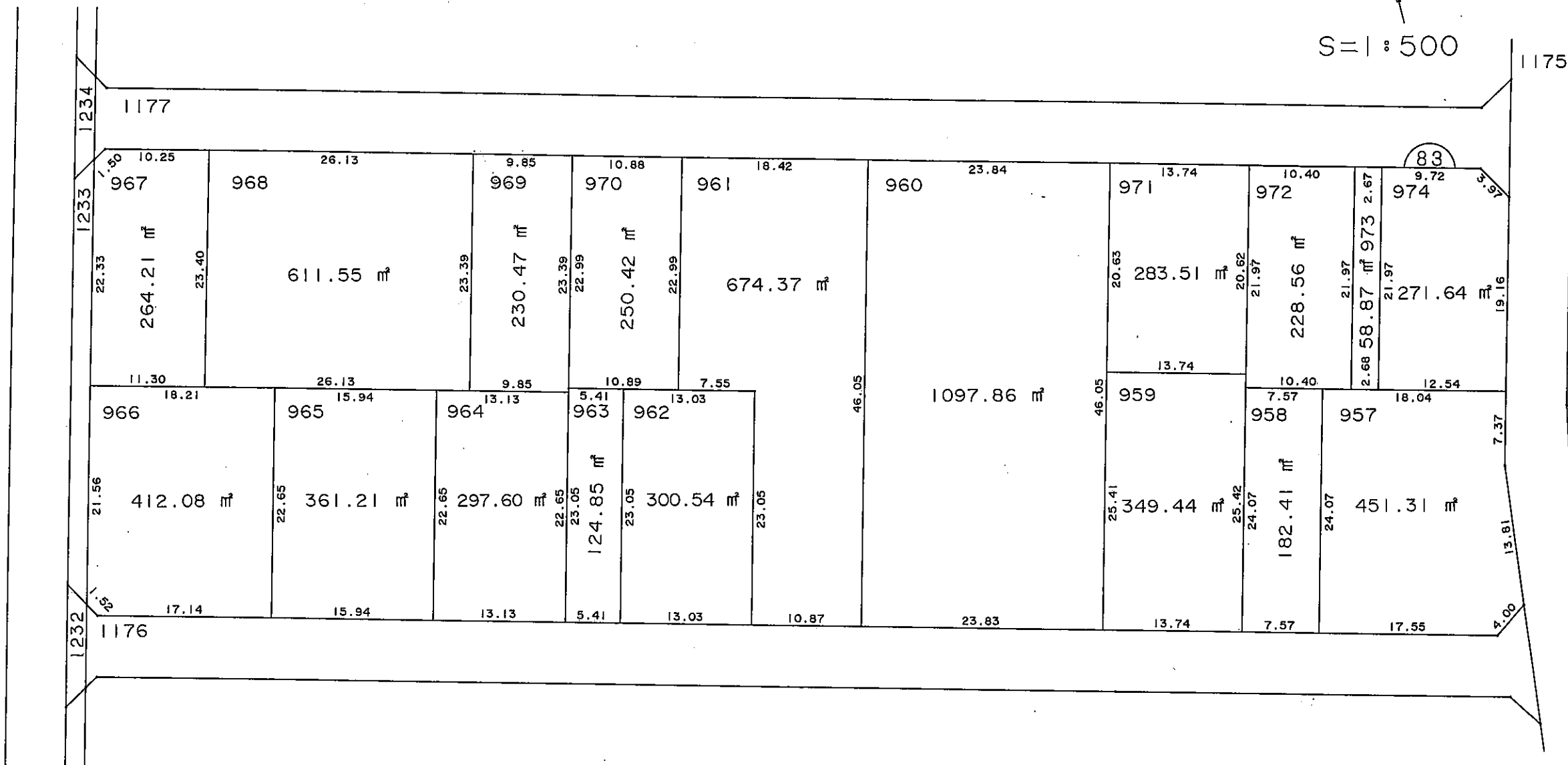


略図



凡 例	
	地区界
	町界
	街区番号
123	地番
123.45 m²	換地地積
	換地

姫路市飾磨区阿成植木



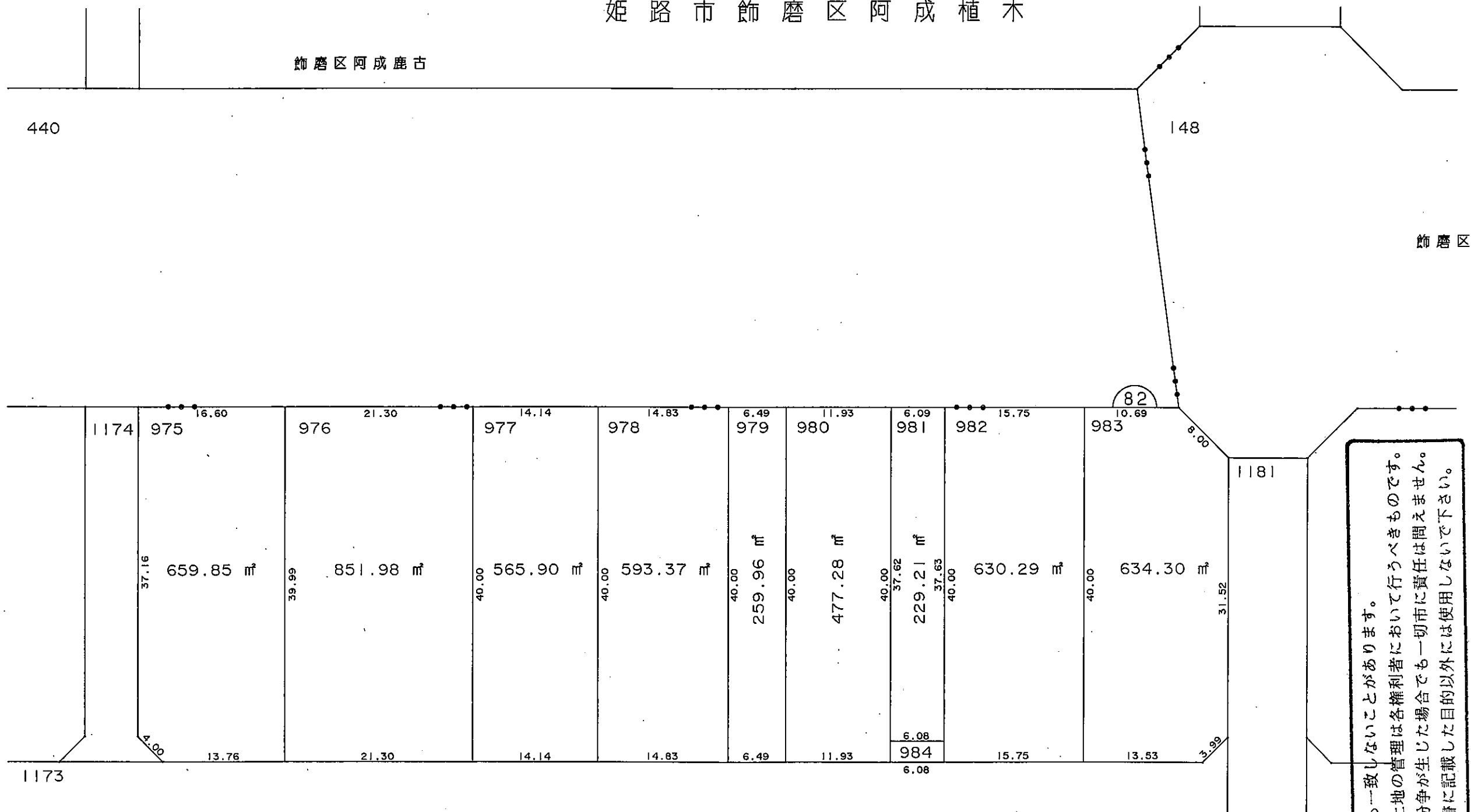
この図面は参考図面です。  
現況とは必ずしも一致しないことがあります。

現況とは必ずしも一致しないことがあります。  
換地処分以降の土地の管理は各権利者において行うべきものです。  
境界等に関する紛争が生じた場合でも一切市に責任は問えません。  
本資料は、申請書に記載した目的以外には使用しないで下さい。

凡 例	
	地区界
	町界
	街区番号
123	地番
123.45 m <sup>2</sup>	換地地積
	換地

姫路市飾磨区阿成植木

飾磨区阿成鹿古



飾磨区

現況とは必ずしも一致しないことがあります。  
換地処分以降の土地の管理は各権利者において行うべきものです。  
境界等に関する紛争が生じた場合でも一切市に責任は問えません。  
本資料は、申請書に記載した目的以外には使用しないで下さい。

この図面は参考図面です。  
現況とは必ずしも一致しないことがあります。

