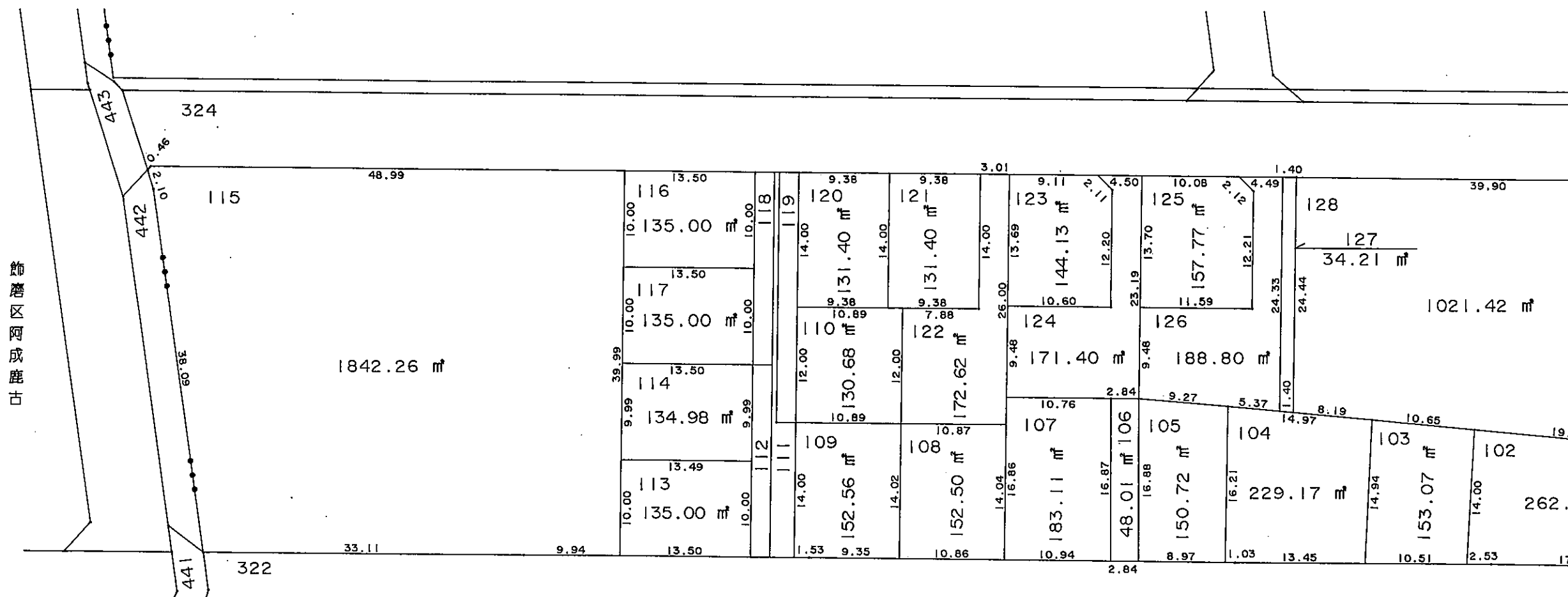


姫路市飾磨区阿成渡場

現況とは必ずしも一致しないことがあります。
換地処分以降の土地の管理は各権利者において行うべきものです。
境界等に関する紛争が生じた場合でも一切市に責任は問えません。
本資料は、申請書に記載した目的以外には使用しないで下さい。



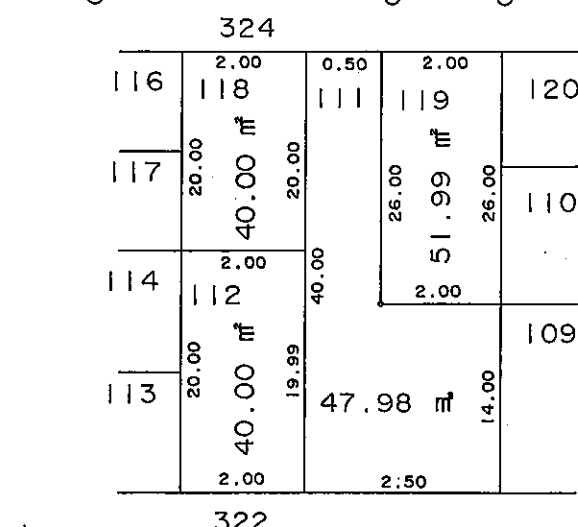
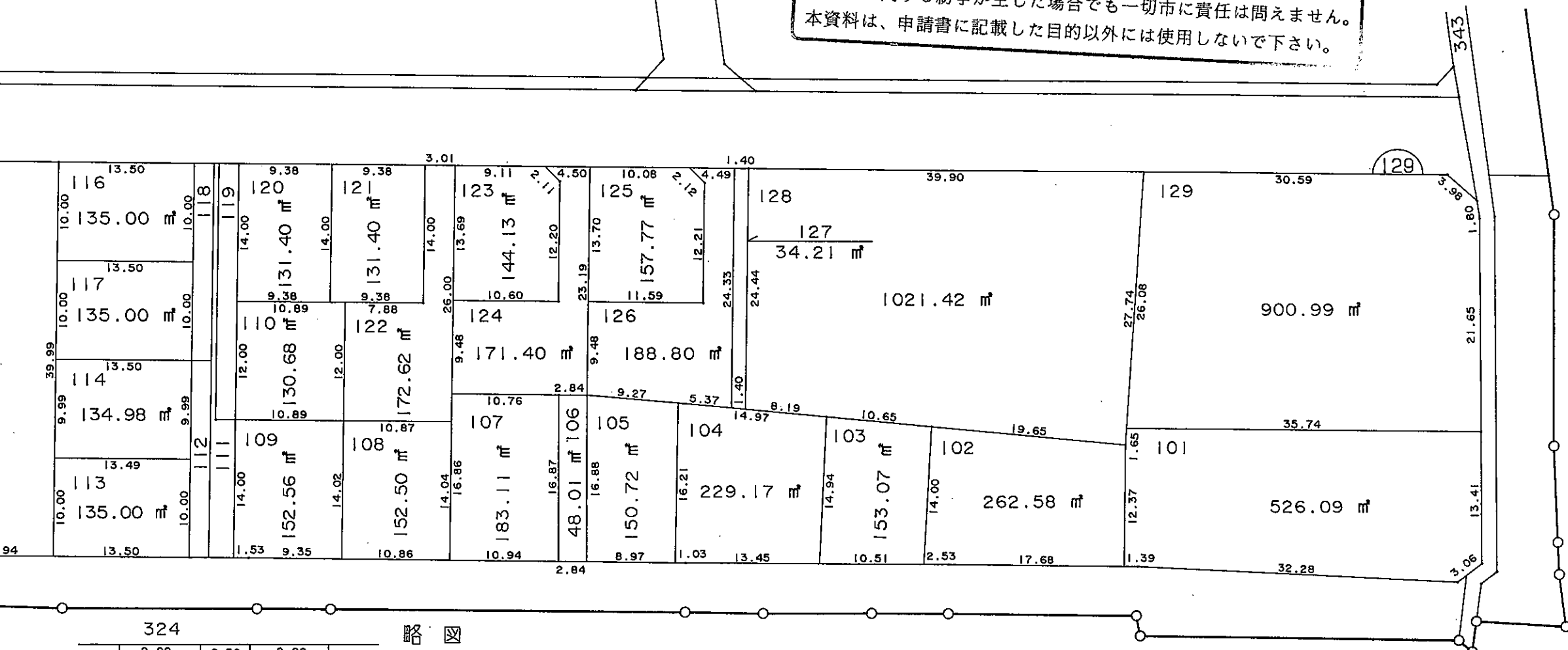
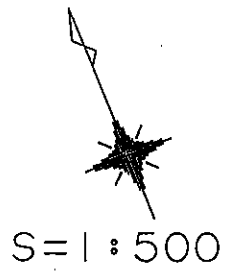
飾磨区阿成渡場

324		322	
116	2.00	118	0.50
117	20.00	119	2.00
114	2.00	112	40.00
113	20.00	113	19.99
	2.00	110	26.00
		109	26.00
		108	2.00
		107	14.00
		106	2.50
		105	14.00
		104	14.00
		103	14.00
		102	14.00
		101	14.00
		100	14.00
		99	14.00
		98	14.00
		97	14.00
		96	14.00
		95	14.00
		94	14.00
		93	14.00
		92	14.00
		91	14.00
		90	14.00
		89	14.00
		88	14.00
		87	14.00
		86	14.00
		85	14.00
		84	14.00
		83	14.00
		82	14.00
		81	14.00
		80	14.00
		79	14.00
		78	14.00
		77	14.00
		76	14.00
		75	14.00
		74	14.00
		73	14.00
		72	14.00
		71	14.00
		70	14.00
		69	14.00
		68	14.00
		67	14.00
		66	14.00
		65	14.00
		64	14.00
		63	14.00
		62	14.00
		61	14.00
		60	14.00
		59	14.00
		58	14.00
		57	14.00
		56	14.00
		55	14.00
		54	14.00
		53	14.00
		52	14.00
		51	14.00
		50	14.00
		49	14.00
		48	14.00
		47	14.00
		46	14.00
		45	14.00
		44	14.00
		43	14.00
		42	14.00
		41	14.00
		40	14.00
		39	14.00
		38	14.00
		37	14.00
		36	14.00
		35	14.00
		34	14.00
		33	14.00
		32	14.00
		31	14.00
		30	14.00
		29	14.00
		28	14.00
		27	14.00
		26	14.00
		25	14.00
		24	14.00
		23	14.00
		22	14.00
		21	14.00
		20	14.00
		19	14.00
		18	14.00
		17	14.00
		16	14.00
		15	14.00
		14	14.00
		13	14.00
		12	14.00
		11	14.00
		10	14.00
		9	14.00
		8	14.00
		7	14.00
		6	14.00
		5	14.00
		4	14.00
		3	14.00
		2	14.00
		1	14.00
		0	14.00
		-1	14.00
		-2	14.00
		-3	14.00
		-4	14.00
		-5	14.00
		-6	14.00
		-7	14.00
		-8	14.00
		-9	14.00
		-10	14.00
		-11	14.00
		-12	14.00
		-13	14.00
		-14	14.00
		-15	14.00
		-16	14.00
		-17	14.00
		-18	14.00
		-19	14.00
		-20	14.00
		-21	14.00
		-22	14.00
		-23	14.00
		-24	14.00
		-25	14.00
		-26	14.00
		-27	14.00
		-28	14.00
		-29	14.00
		-30	14.00
		-31	14.00
		-32	14.00
		-33	14.00
		-34	14.00
		-35	14.00
		-36	14.00
		-37	14.00
		-38	14.00
		-39	14.00
		-40	14.00
		-41	14.00
		-42	14.00
		-43	14.00
		-44	14.00
		-45	14.00
		-46	14.00
		-47	14.00
		-48	14.00
		-49	14.00
		-50	14.00
		-51	14.00
		-52	14.00
		-53	14.00
		-54	14.00
		-55	14.00
		-56	14.00
		-57	14.00
		-58	14.00
		-59	14.00
		-60	14.00
		-61	14.00
		-62	14.00
		-63	14.00
		-64	14.00
		-65	14.00
		-66	14.00
		-67	14.00
		-68	14.00
		-69	14.00
		-70	14.00
		-71	14.00
		-72	14.00
		-73	14.00
		-74	14.00
		-75	14.00
		-76	14.00
		-77	14.00
		-78	14.00
		-79	14.00
		-80	14.00
		-81	14.00
		-82	14.00
		-83	14.00
		-84	14.00
		-85	14.00
		-86	14.00
		-87	14.00
		-88	14.00
		-89	14.00
		-90	14.00
		-91	14.00
		-92	14.00
		-93	14.00
		-94	14.00
		-95	14.00
		-96	14.00
		-97	14.00
		-98	14.00
		-99	14.00
		-100	14.00

この図面は参考図面です。
現況とは必ずしも一致しないことがあります。

姫路市飾磨区阿成渡場

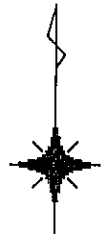
現況とは必ずしも一致しないことがあります。
換地処分以降の土地の管理は各権利者において行うべきものです。
境界等に関する紛争が生じた場合でも一切市に責任は問えません。
本資料は、申請書に記載した目的以外には使用しないで下さい。



この図面は参考図面です。
現況とは必ずしも一致しないことがあります。

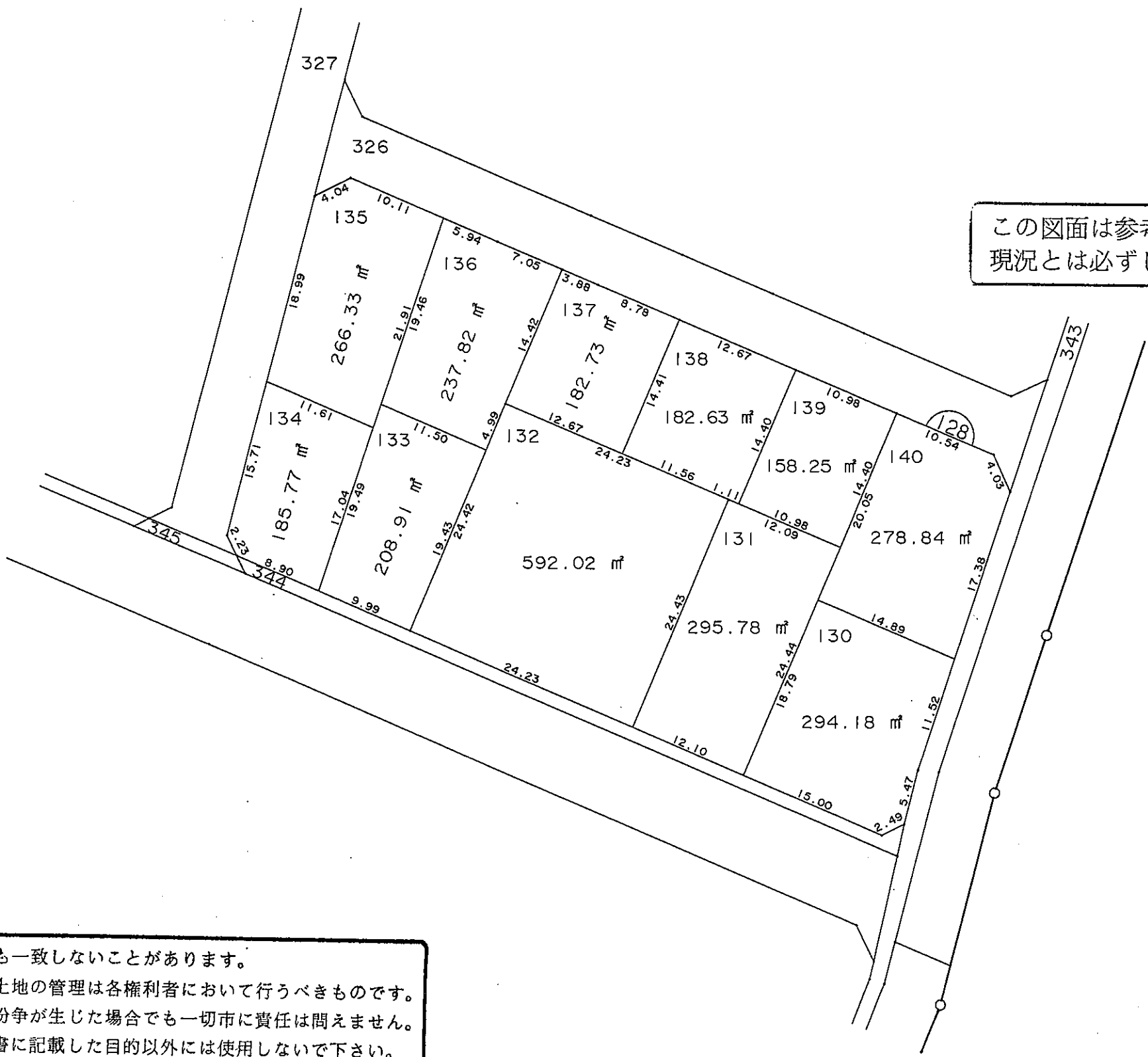
凡 例	
	地区界
	町界
	街区番号
123	地番
123.45㎡	換地地積
	換地

姫路市飾磨区阿成渡場



S=1:500

この図面は参考図面です。
現況とは必ずしも一致しないことがあります。



現況とは必ずしも一致しないことがあります。
換地処分以降の土地の管理は各権利者において行うべきものです。
境界等に関する紛争が生じた場合でも一切市に責任は問えません。
本資料は、申請書に記載した目的以外には使用しないで下さい。

凡 例	
	地区界
	町 界
	街区番号
123	地 番
123.45㎡	換地地積
	換 地

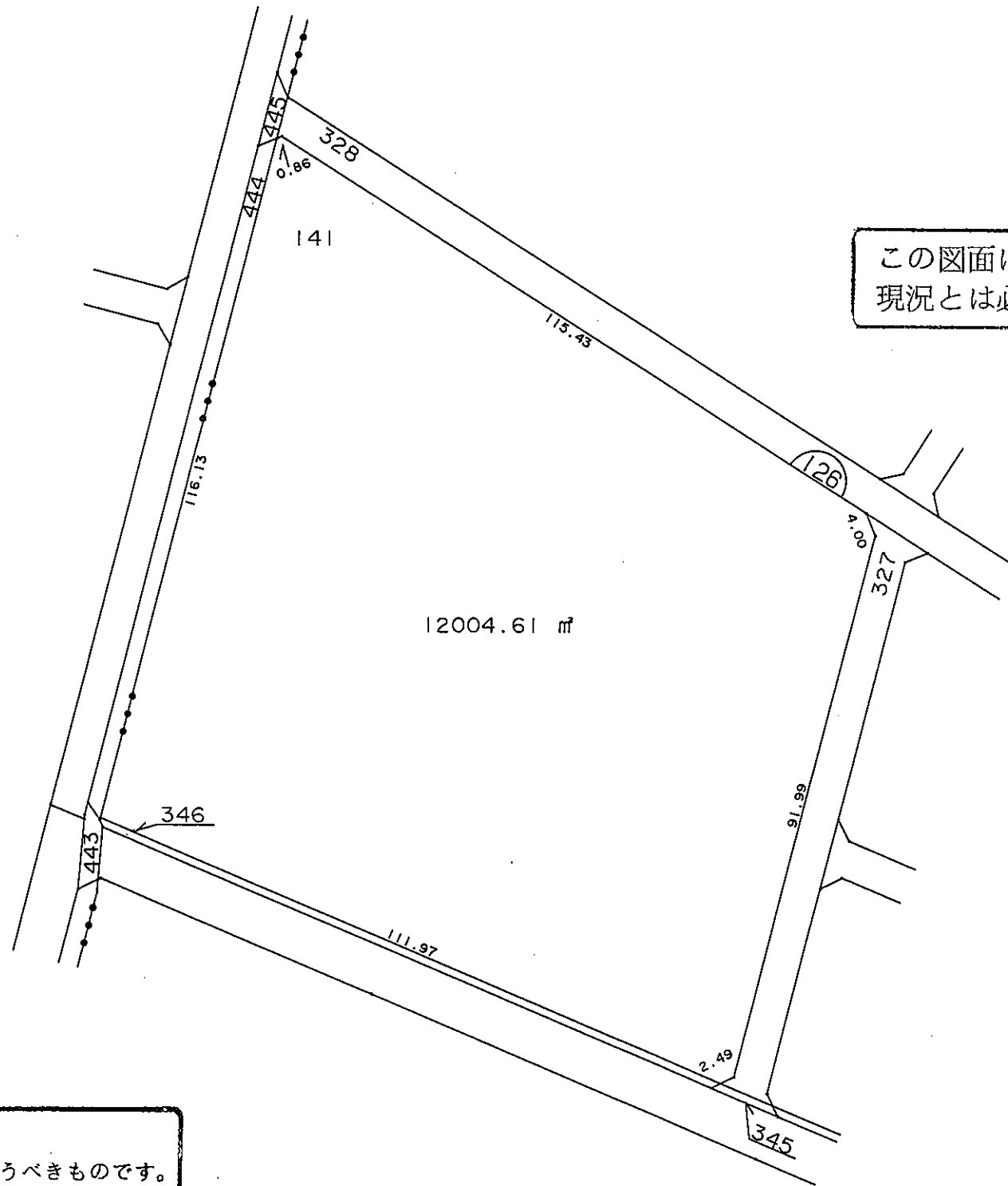
姫路市飾磨区阿成渡場



S=1:1000

飾磨区阿成鹿古

この図面は参考図面です。
現況とは必ずしも一致しないことがあります。



現況とは必ずしも一致しないことがあります。
換地処分以降の土地の管理は各権利者において行うべきものです。
境界等に関する紛争が生じた場合でも一切市に責任は問えません。
本資料は、申請書に記載した目的以外には使用しないで下さい。

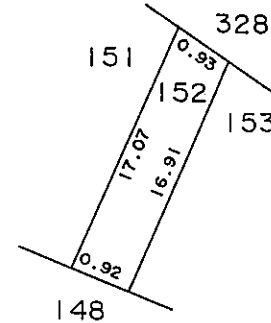
凡 例	
	地区界
	町界
	街区番号
123	地番
123.45㎡	換地地積
	換地

姫路市飾磨区阿成渡場



S=1:500

略図



この図面は参考図面です。
現況とは必ずしも一致しないことがあります。



現況とは必ずしも一致しないことがあります。
換地処分以降の土地の管理は各権利者において行うべきものです。
境界等に関する紛争が生じた場合でも一切市に責任は問えません。
本資料は、申請書に記載した目的以外には使用しないで下さい。

凡 例	
	地区界
	町 界
	街区番号
123	地 番
123.45㎡	換地地積
	換 地