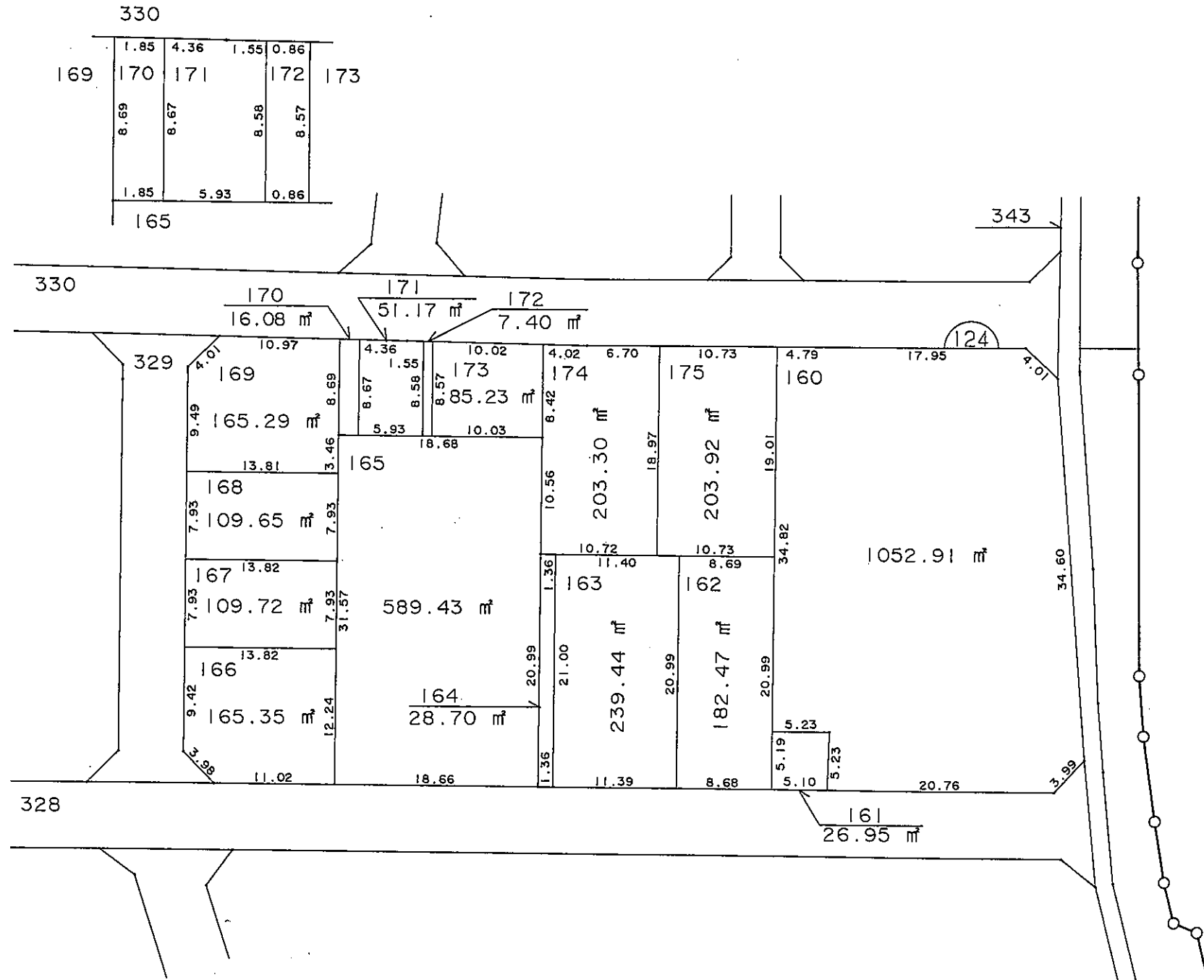
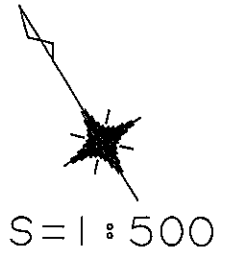


姫路市飾磨区阿成渡場

略図



現況とは必ずしも一致しないことがあります。  
 換地処分以降の土地の管理は各権利者において行うべきものです。  
 境界等に関する紛争が生じた場合でも一切市に責任は問えません。  
 本資料は、申請書に記載した目的以外には使用しないで下さい。

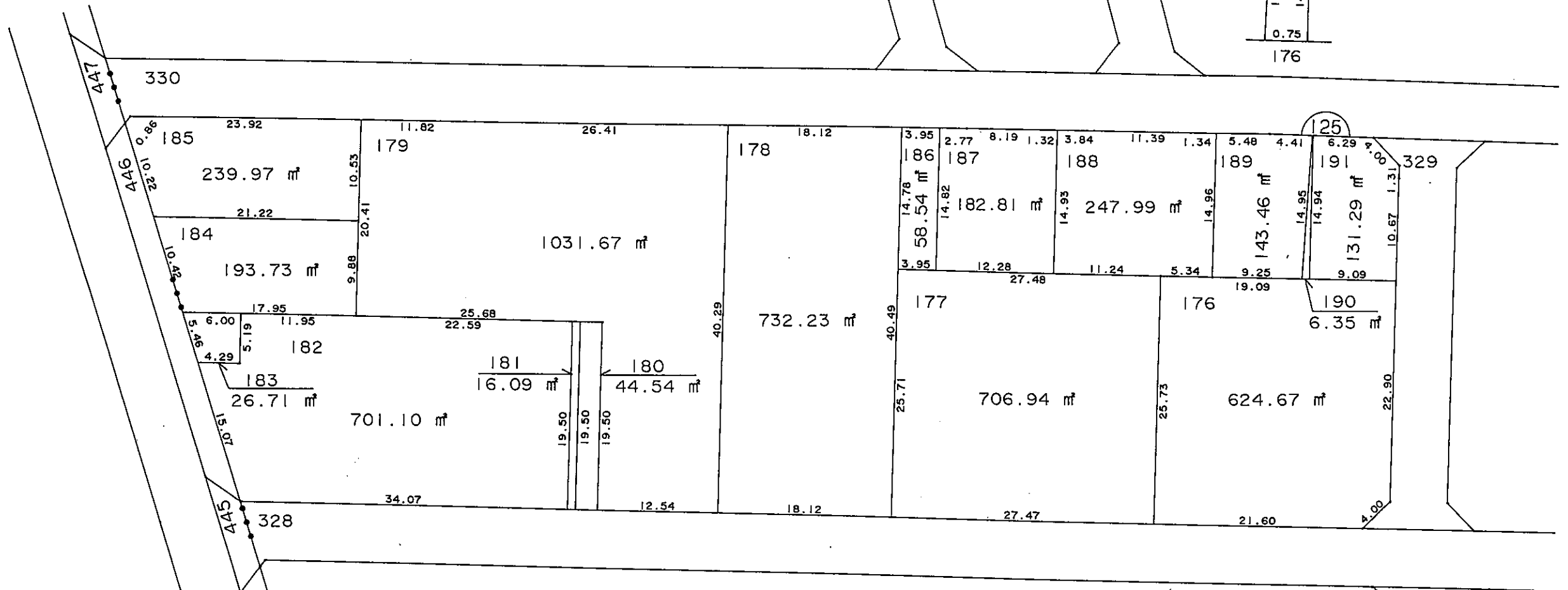
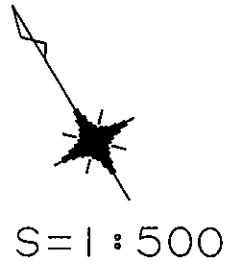
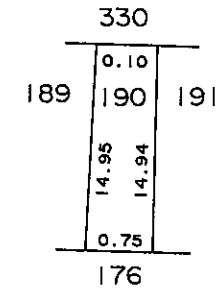
この図面は参考図面です。  
 現況とは必ずしも一致しないことがあります。

凡 例	
—○—	地区界
—●●—	町界
⌒	街区番号
123	地番
123.45 m <sup>2</sup>	換地地積
	換地

姫路市飾磨区阿成渡場

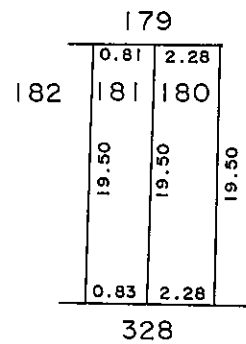
現況とは必ずしも一致しないことがあります。  
換地処分以降の土地の管理は各権利者において行うべきものです。  
境界等に関する紛争が生じた場合でも一切市に責任は問えません。  
本資料は、申請書に記載した目的以外には使用しないで下さい。

略図



飾磨区阿成鹿古

略図



この図面は参考図面です。  
現況とは必ずしも一致しないことがあります。

凡 例	
	地区界
	町界
	街区番号
123	地番
123.45㎡	換地地積
	換地

姫路市飾磨区阿成渡場

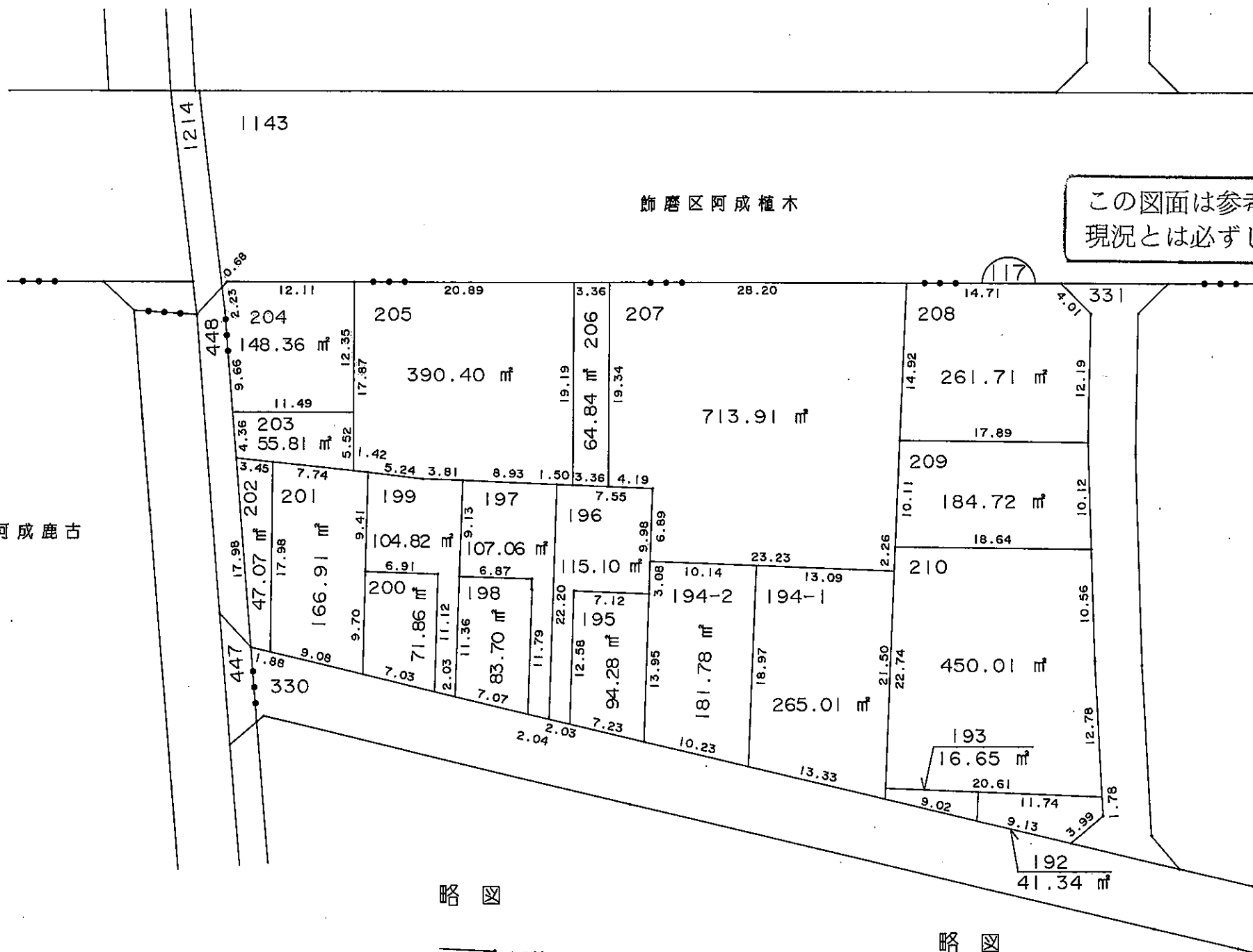


S=1:500

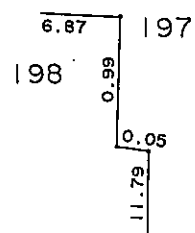
この図面は参考図面です。  
現況とは必ずしも一致しないことがあります。

飾磨区阿成鹿古

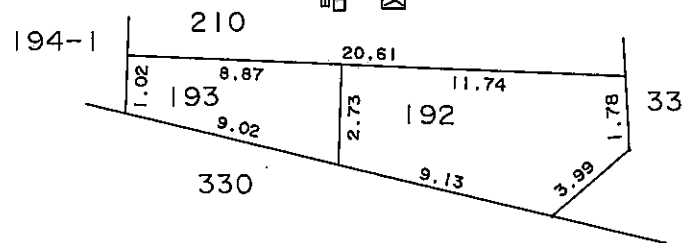
飾磨区阿成植木



略図



略図

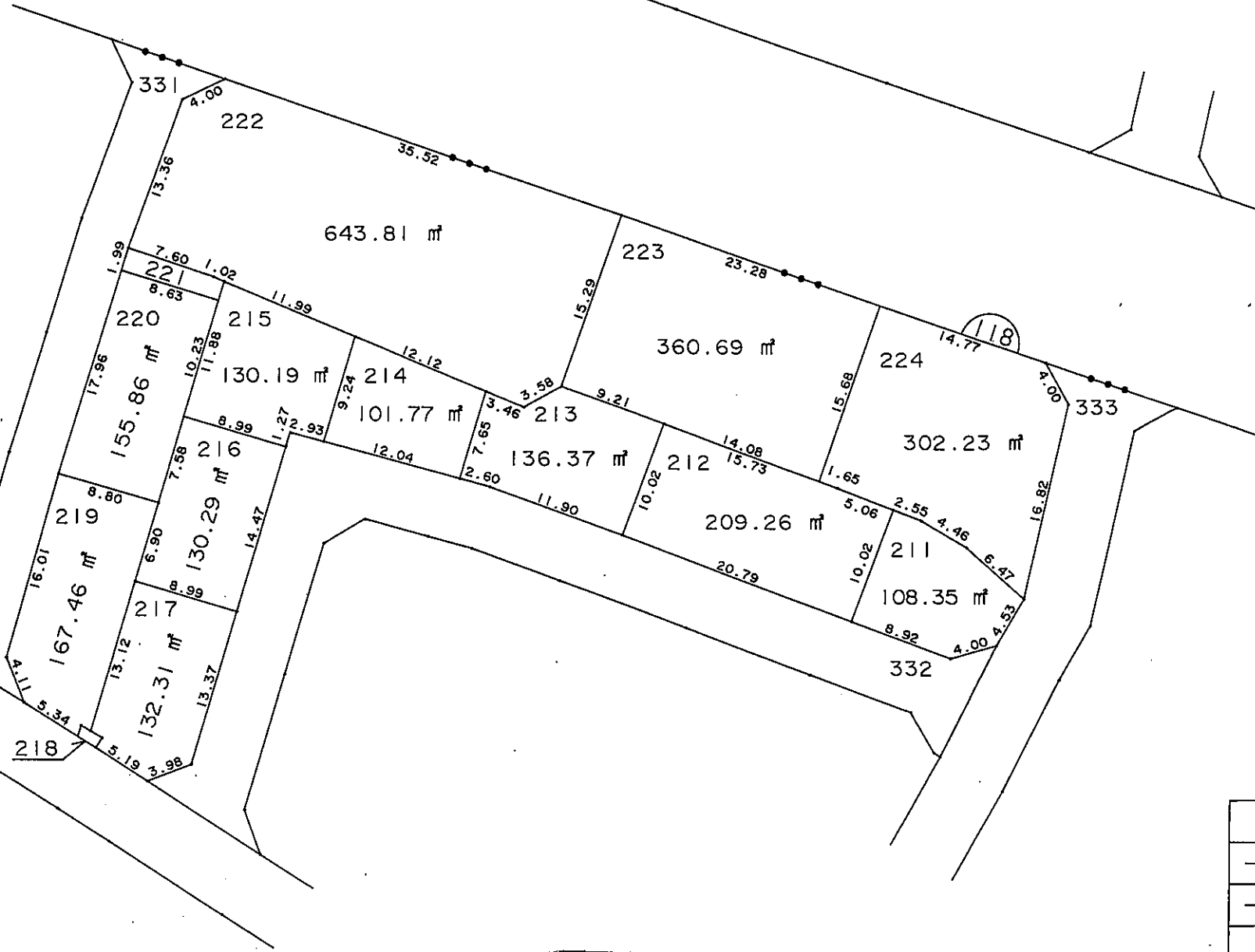
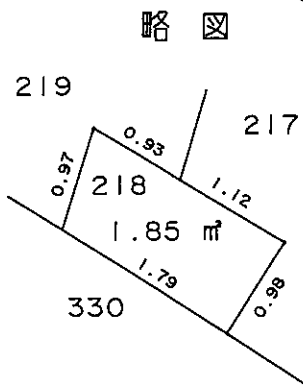
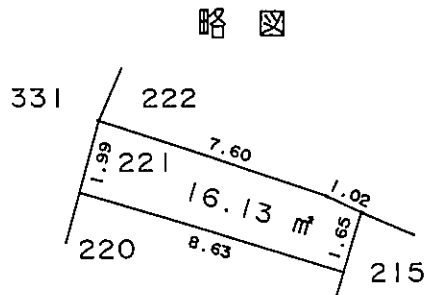
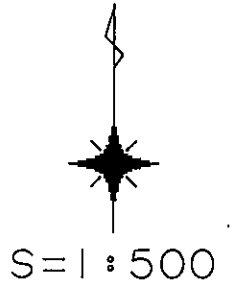


凡 例	
—○—	地区界
—●—	町 界
⌒	街区番号
123	地 番
123.45㎡	換地地積
	換 地

現況とは必ずしも一致しないことがあります。  
換地処分以降の土地の管理は各権利者において行うべきものです。  
境界等に関する紛争が生じた場合でも一切市に責任は問えません。  
本資料は、申請書に記載した目的以外には使用しないで下さい。

姫路市飾磨区阿成渡場

飾磨区阿成権木



現況とは必ずしも一致しないことがあります。  
換地処分以降の土地の管理は各権利者において行うべきものです。  
境界等に関する紛争が生じた場合でも一切市に責任は問えません。  
本資料は、申請書に記載した目的以外の使用には使用しないで下さい。

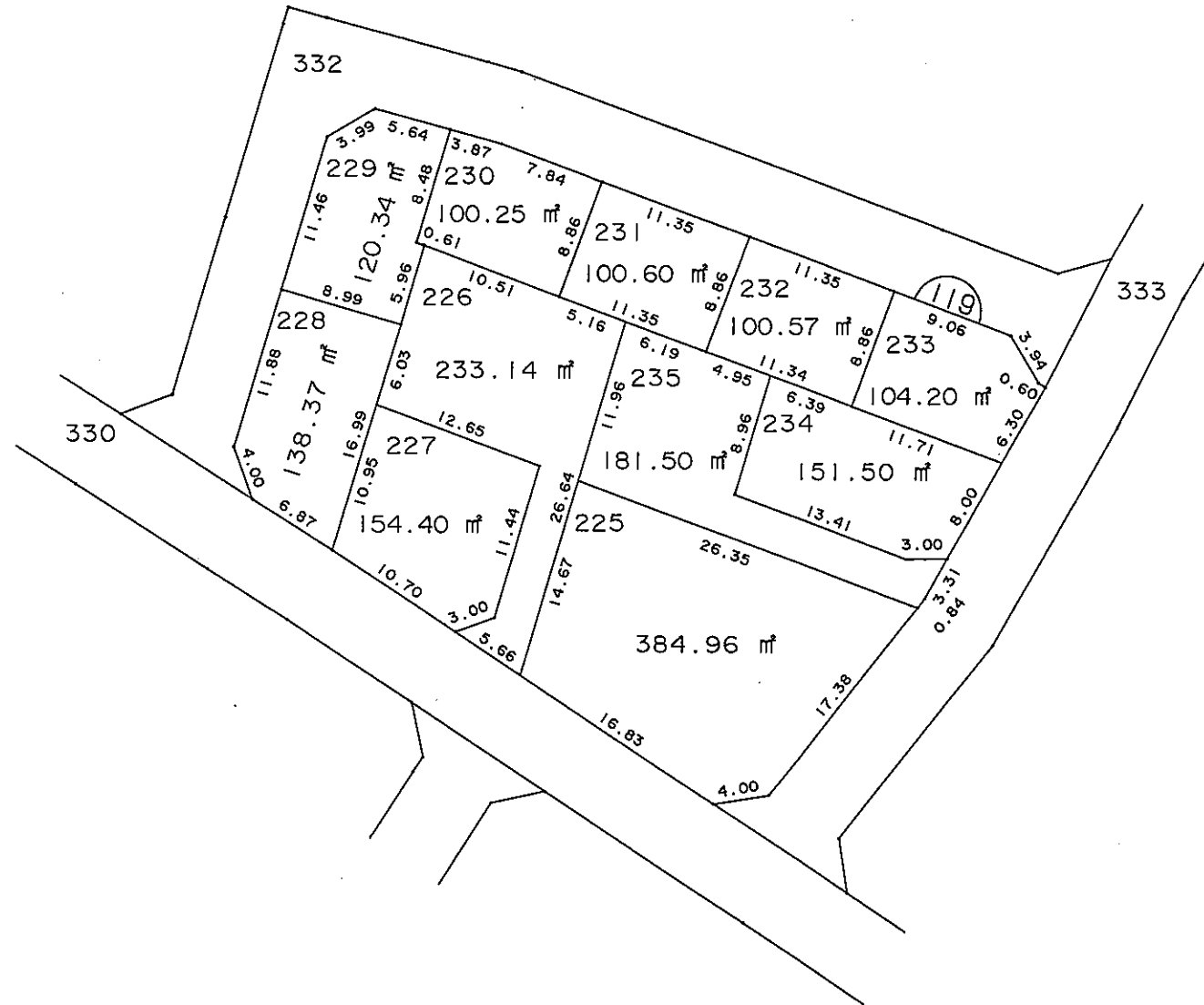
この図面は参考図面です。  
現況とは必ずしも一致しないことがあります。

凡 例	
	地区界
	町界
	街区番号
123	地番
123.45㎡	換地地積
	換地

姫路市飾磨区阿成渡場



S=1:500



現況とは必ずしも一致しないことがあります。  
換地処分以降の土地の管理は各権利者において行うべきものです。  
境界等に関する紛争が生じた場合でも一切市に責任は問えません。  
本資料は、申請書に記載した目的以外には使用しないで下さい。

この図面は参考図面です。  
現況とは必ずしも一致しないことがあります。

凡 例	
	地区界
	町界
	街区番号
123	地番
123.45㎡	換地地積
	換地