

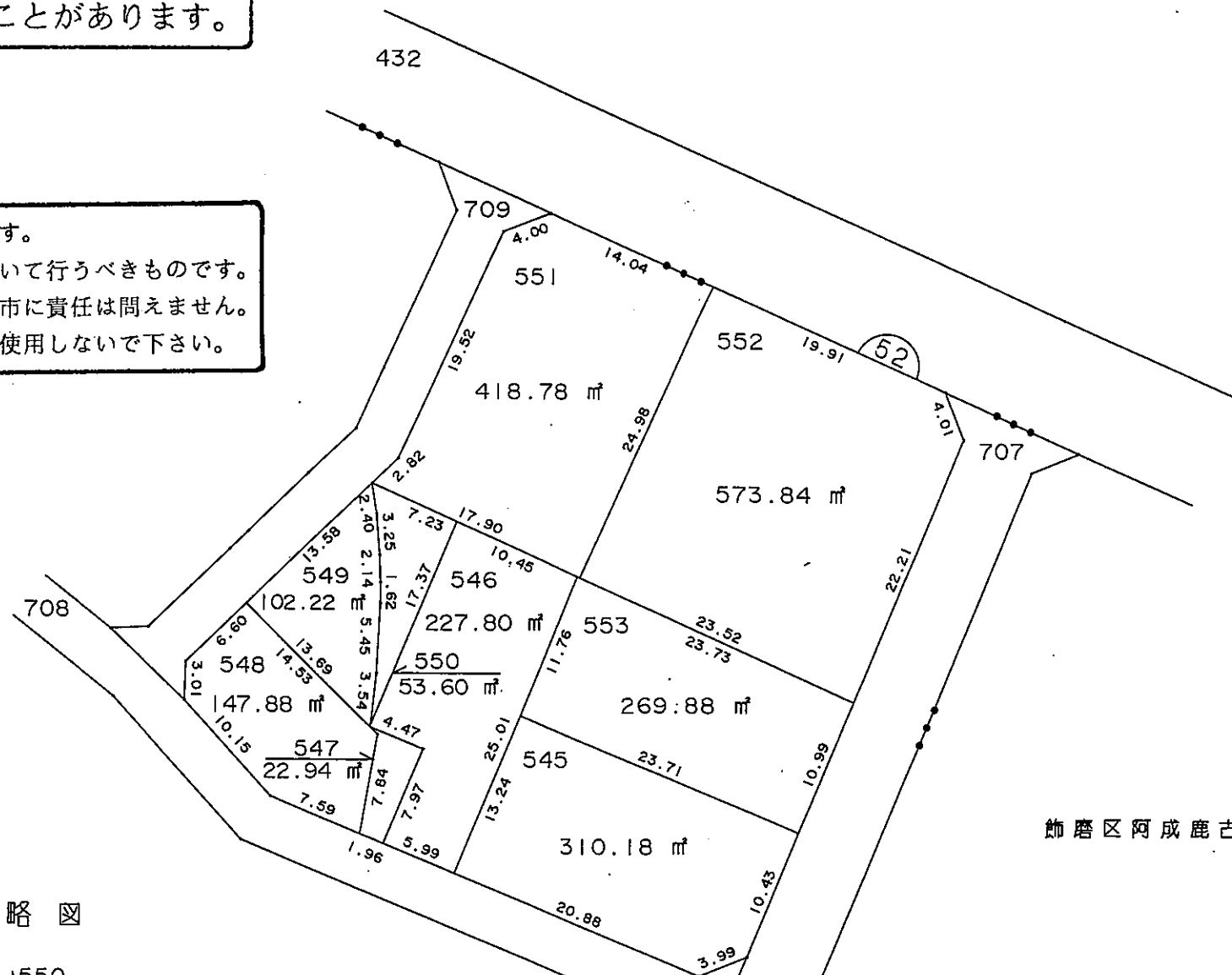
この図面は参考図面です。  
現況とは必ずしも一致しないことがあります。

現況とは必ずしも一致しないことがあります。  
換地処分以降の土地の管理は各権利者において行うべきものです。  
境界等に関する紛争が生じた場合でも一切市に責任は問えません。  
本資料は、申請書に記載した目的以外には使用しないで下さい。

姫路市飾磨区下野田四丁目

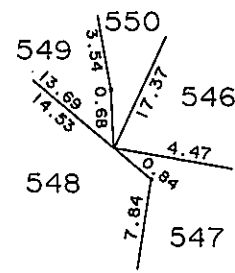


S=1:500



飾磨区阿成鹿古

略図

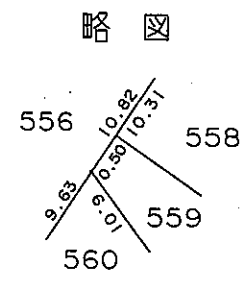
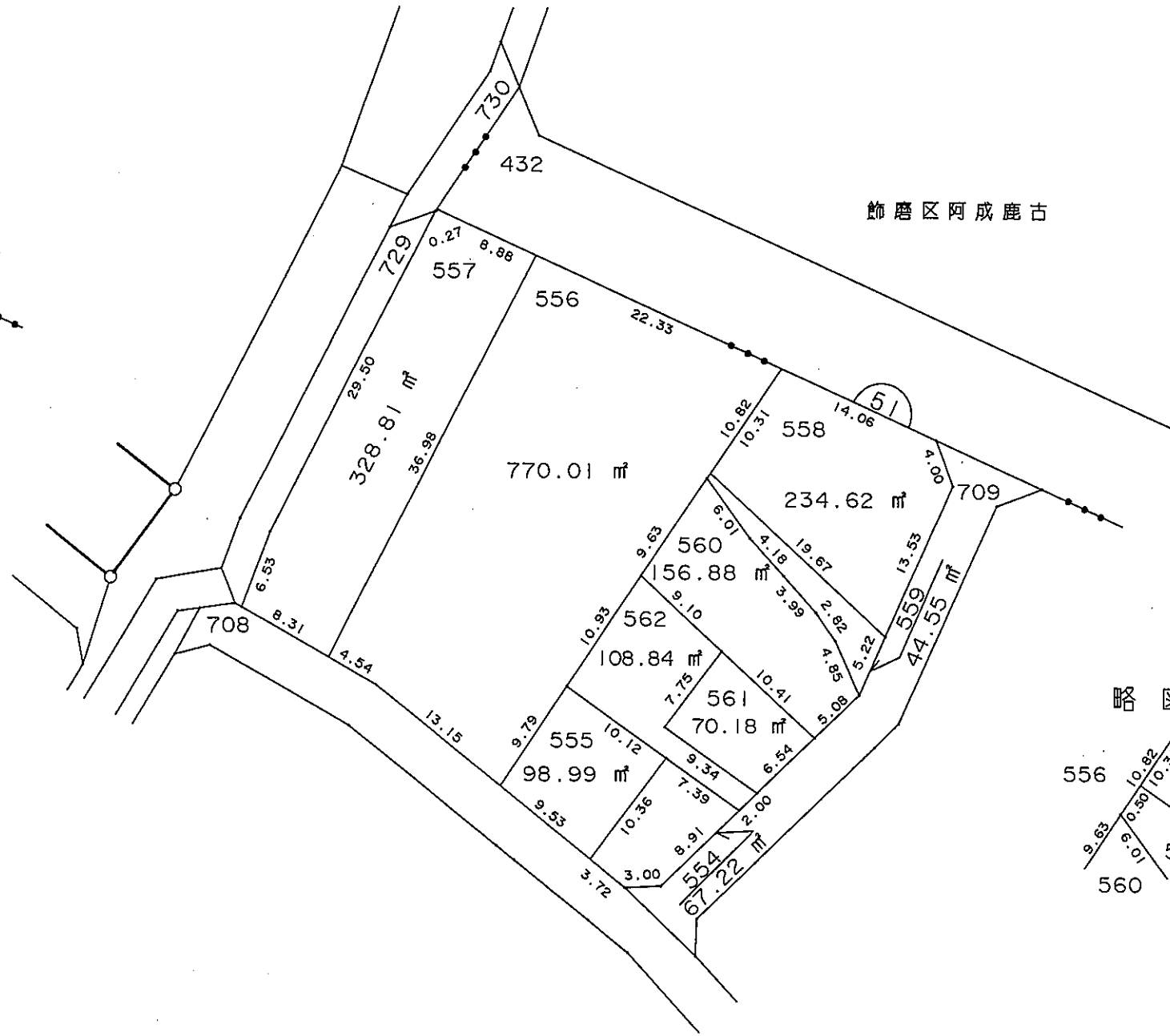
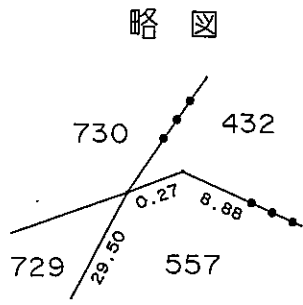


凡 例	
—○—	地区界
—●●—	町界
⌒	街区番号
123	地番
123.45㎡	換地地積
	換地

姫 路 市 飾 磨 区 下 野 田 四 丁 目



S=1:500



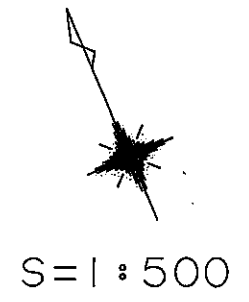
飾 磨 区 阿 成 鹿 古

この図面は参考図面です。  
現況とは必ずしも一致しないことがあります。

現況とは必ずしも一致しないことがあります。  
換地処分以降の土地の管理は各権利者において行うべきものです。  
境界等に関する紛争が生じた場合でも一切市に責任は問えません。  
本資料は、申請書に記載した目的以外には使用しないで下さい。

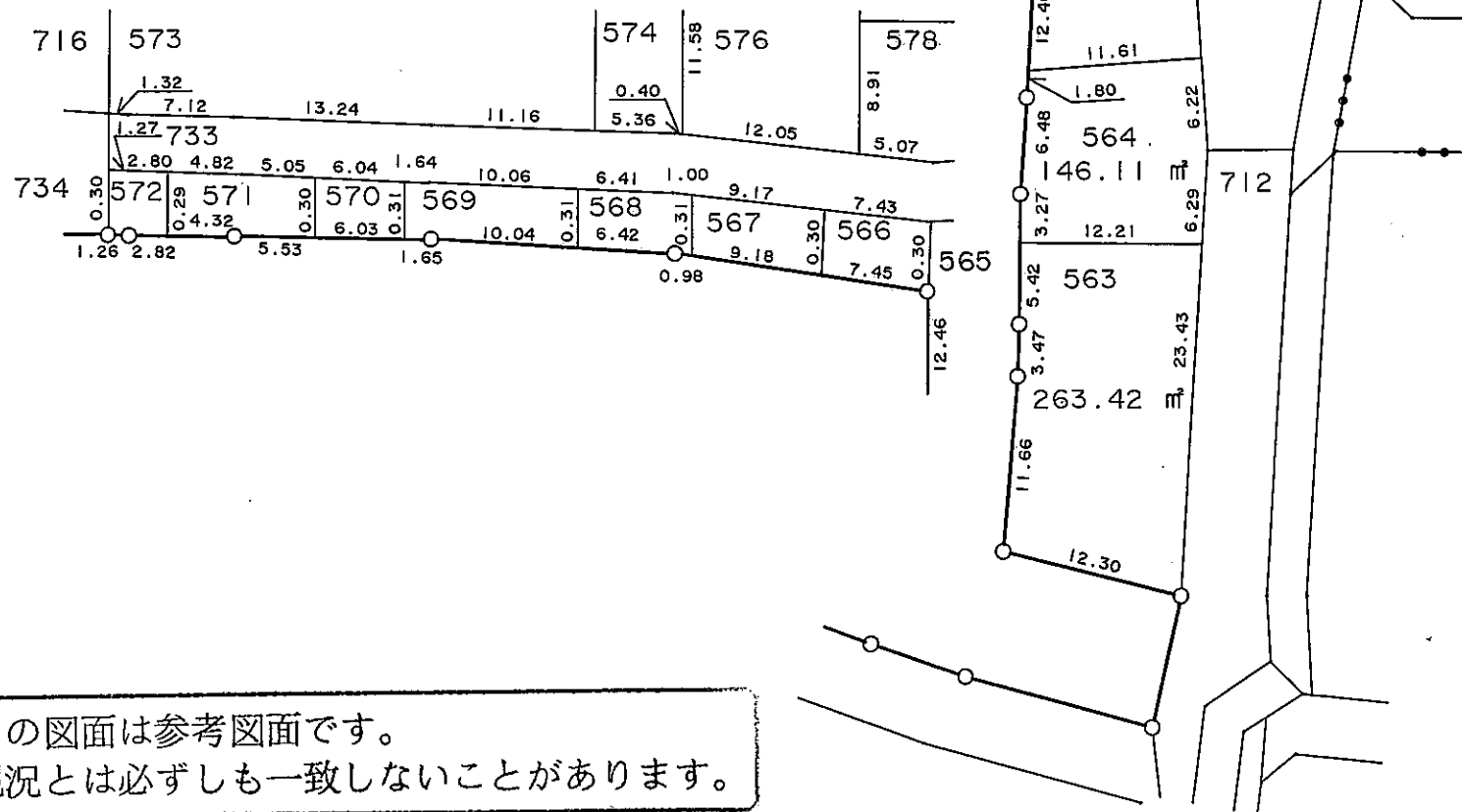
凡 例	
	地区界
	町 界
	街区番号
123	地 番
123.45㎡	換地地積
	換 地

姫路市飾磨区下野田四丁目



現況とは必ずしも一致しないことがあります。  
換地処分以降の土地の管理は各権利者において行うべきものです。  
境界等に関する紛争が生じた場合でも一切市に責任は問えません。  
本資料は、申請書に記載した目的以外には使用しないで下さい。

略図

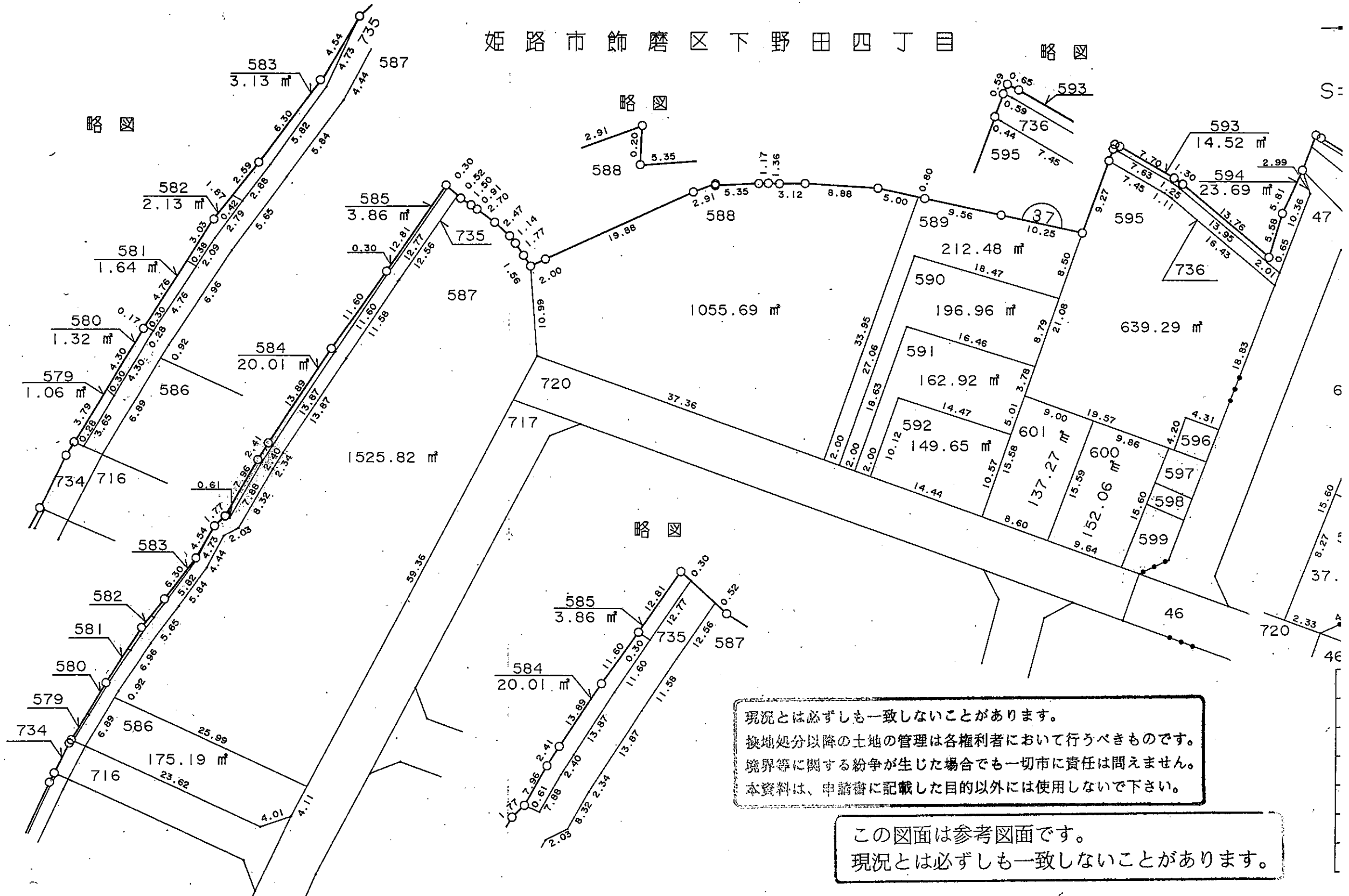


飾磨区阿成鹿古

この図面は参考図面です。  
現況とは必ずしも一致しないことがあります。

凡 例	
—○—	地区界
—●●—	町 界
⌒	街区番号
123	地 番
123.45 m <sup>2</sup>	換地地積
	換 地

姫路市飾磨区下野田四丁目 略図



現況とは必ずしも一致しないことがあります。  
 換地処分以降の土地の管理は各権利者において行うべきものです。  
 境界等に関する紛争が生じた場合でも一切市に責任は問えません。  
 本資料は、申請書に記載した目的以外には使用しないで下さい。

この図面は参考図面です。  
 現況とは必ずしも一致しないことがあります。

中播都市計画事業高浜東土地区画整理事業 画地確定図

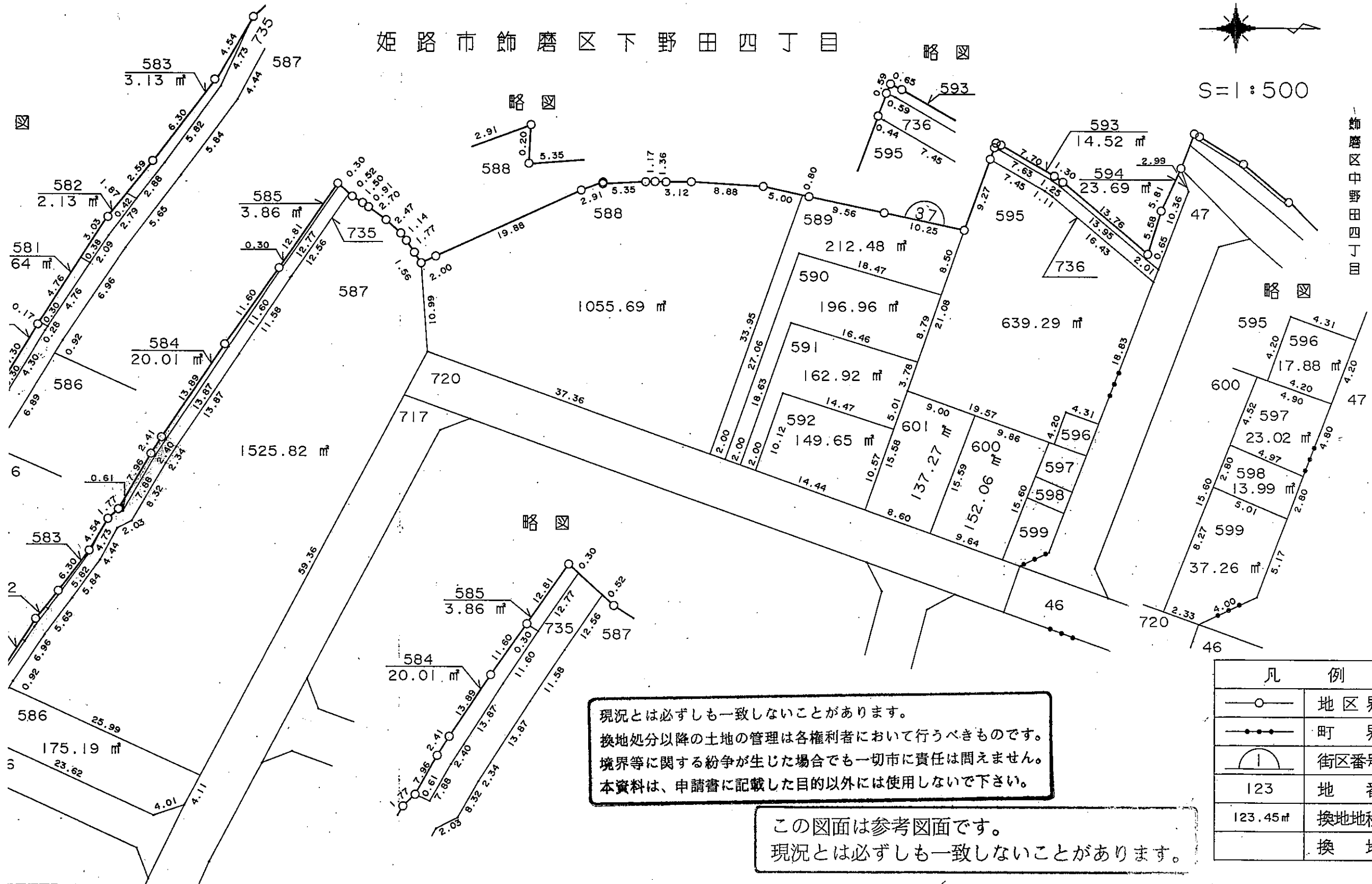
姫路市飾磨区下野田四丁目

略図

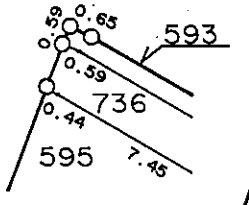
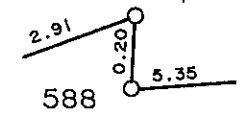


S=1:500

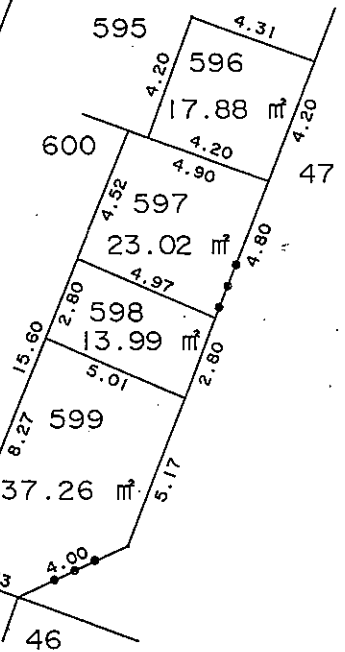
飾磨区中野田四丁目



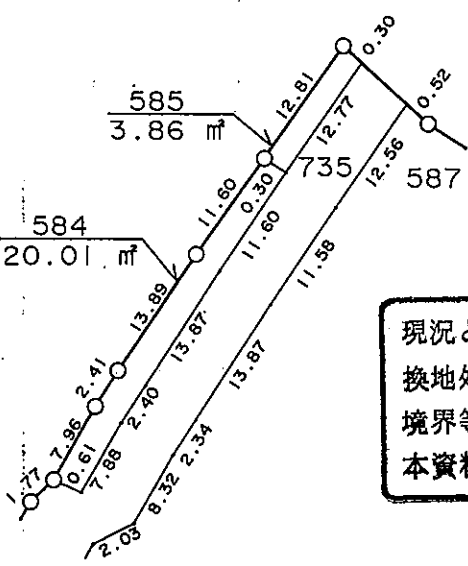
略図



略図



略図



現況とは必ずしも一致しないことがあります。  
換地処分以降の土地の管理は各権利者において行うべきものです。  
境界等に関する紛争が生じた場合でも一切市に責任は問えません。  
本資料は、申請書に記載した目的以外には使用しないで下さい。

この図面は参考図面です。  
現況とは必ずしも一致しないことがあります。

凡 例	
	地区界
	町 界
	街区番号
123	地 番
123.45㎡	換地地積
	換 地