

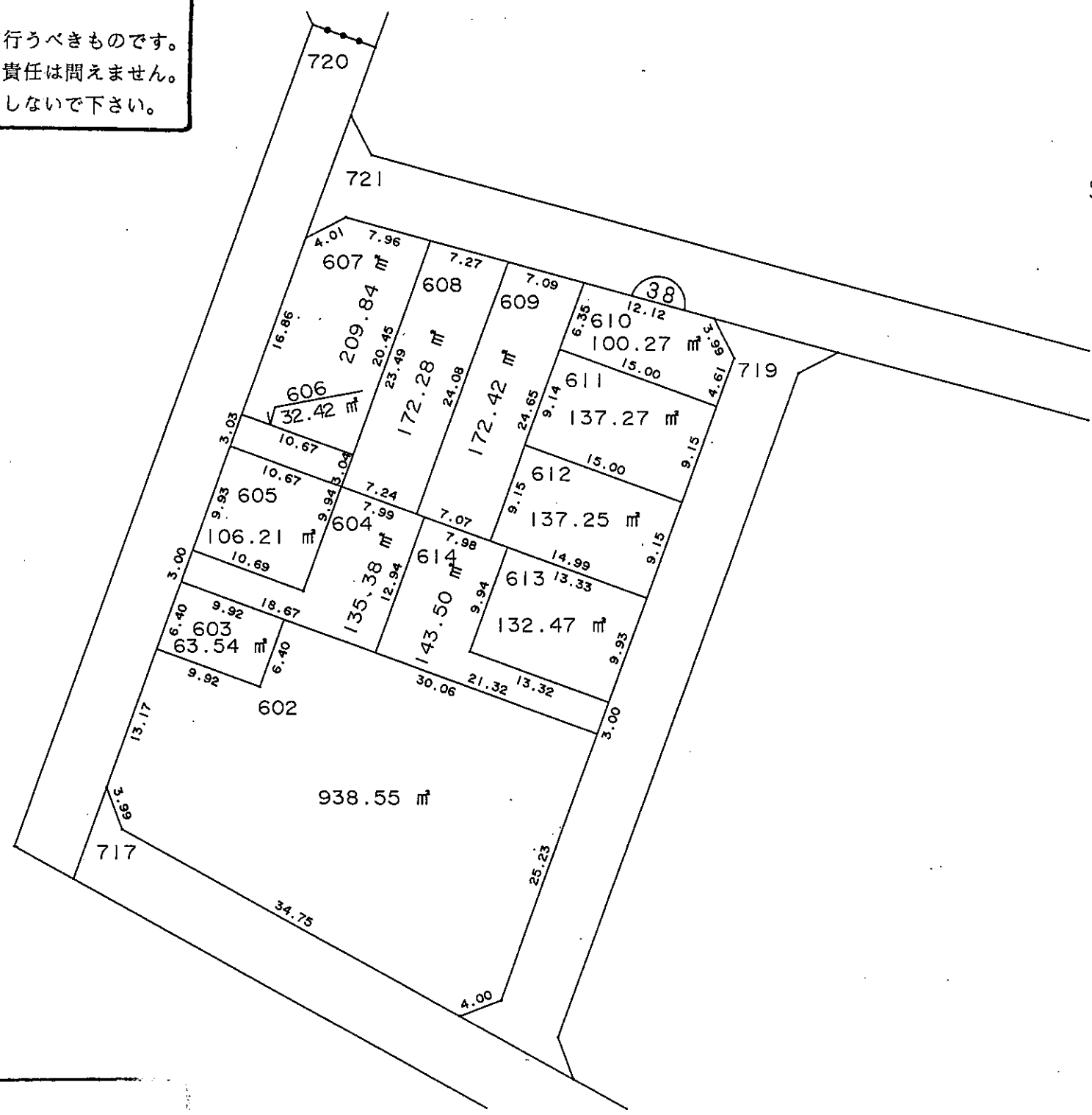
中播都市計画事業高浜東土地区画整理事業 画地確定図

姫路市飾磨区下野田四丁目

現況とは必ずしも一致しないことがあります。
換地処分以降の土地の管理は各権利者において行うべきものです。
境界等に関する紛争が生じた場合でも一切市に責任は問えません。
本資料は、申請書に記載した目的以外には使用しないで下さい。



S=1:500



この図面は参考図面です。
現況とは必ずしも一致しないことがあります。

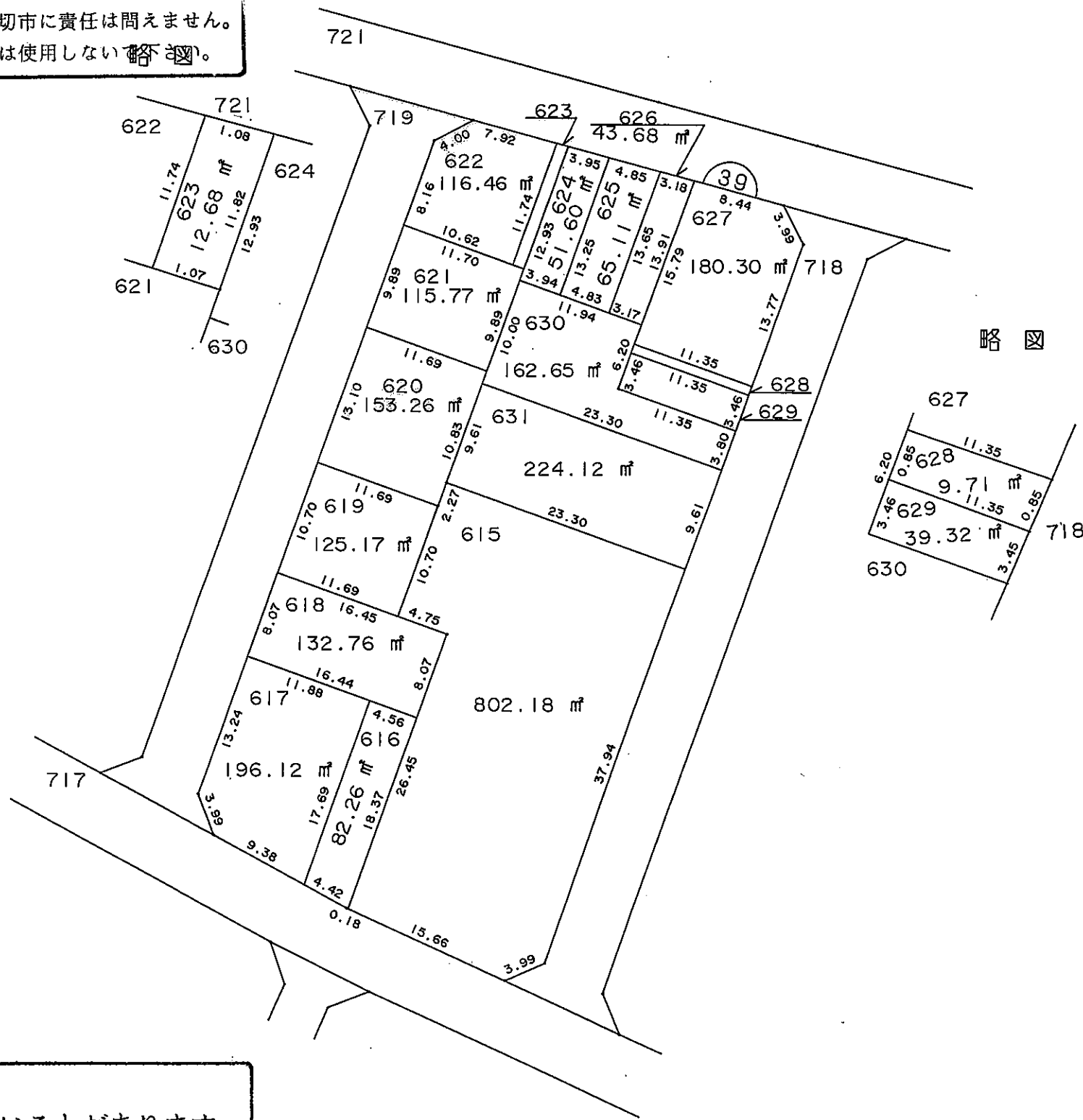
| 凡 例 | |
|---------|------|
| | 地区界 |
| | 町 界 |
| | 街区番号 |
| 123 | 地 番 |
| 123.45㎡ | 換地地積 |
| | 換 地 |

姫路市飾磨区下野田四丁目

現況とは必ずしも一致しないことがあります。
換地処分以降の土地の管理は各権利者において行うべきものです。
境界等に関する紛争が生じた場合でも一切市に責任は問えません。
本資料は、申請書に記載した目的以外には使用しない略図。



S=1:500



略図

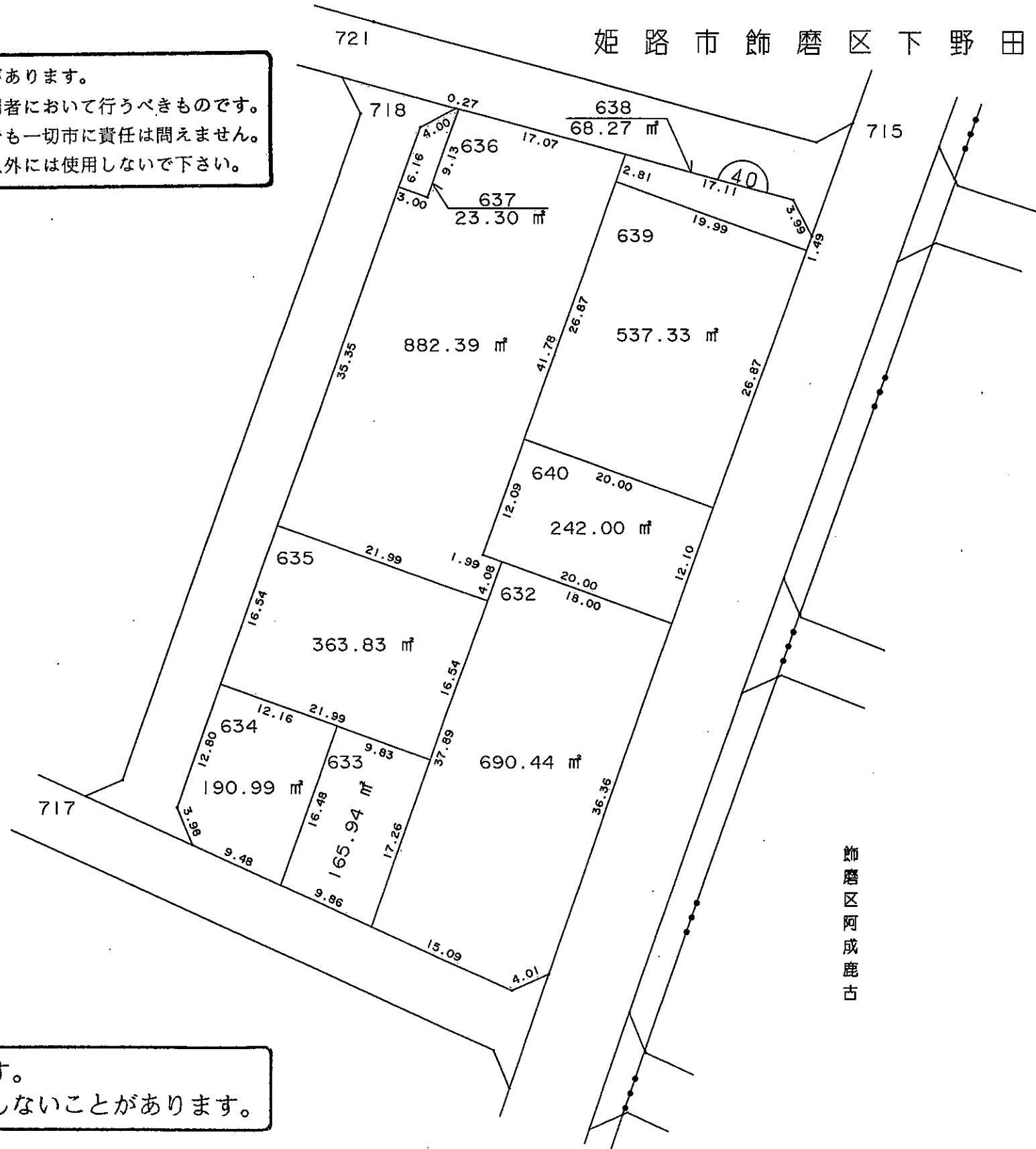
この図面は参考図面です。
現況とは必ずしも一致しないことがあります。

| 凡 例 | |
|---------|------|
| —○— | 地区界 |
| —●●— | 町 界 |
| ⌒ | 街区番号 |
| 123 | 地 番 |
| 123.45㎡ | 換地地積 |
| | 換 地 |

中播都市計画事業高浜東土地区画整理事業 画地確定図

姫路市飾磨区下野田四丁目

現況とは必ずしも一致しないことがあります。
換地処分以降の土地の管理は各権利者において行うべきものです。
境界等に関する紛争が生じた場合でも一切市に責任は問えません。
本資料は、申請書に記載した目的以外には使用しないで下さい。



S=1:500

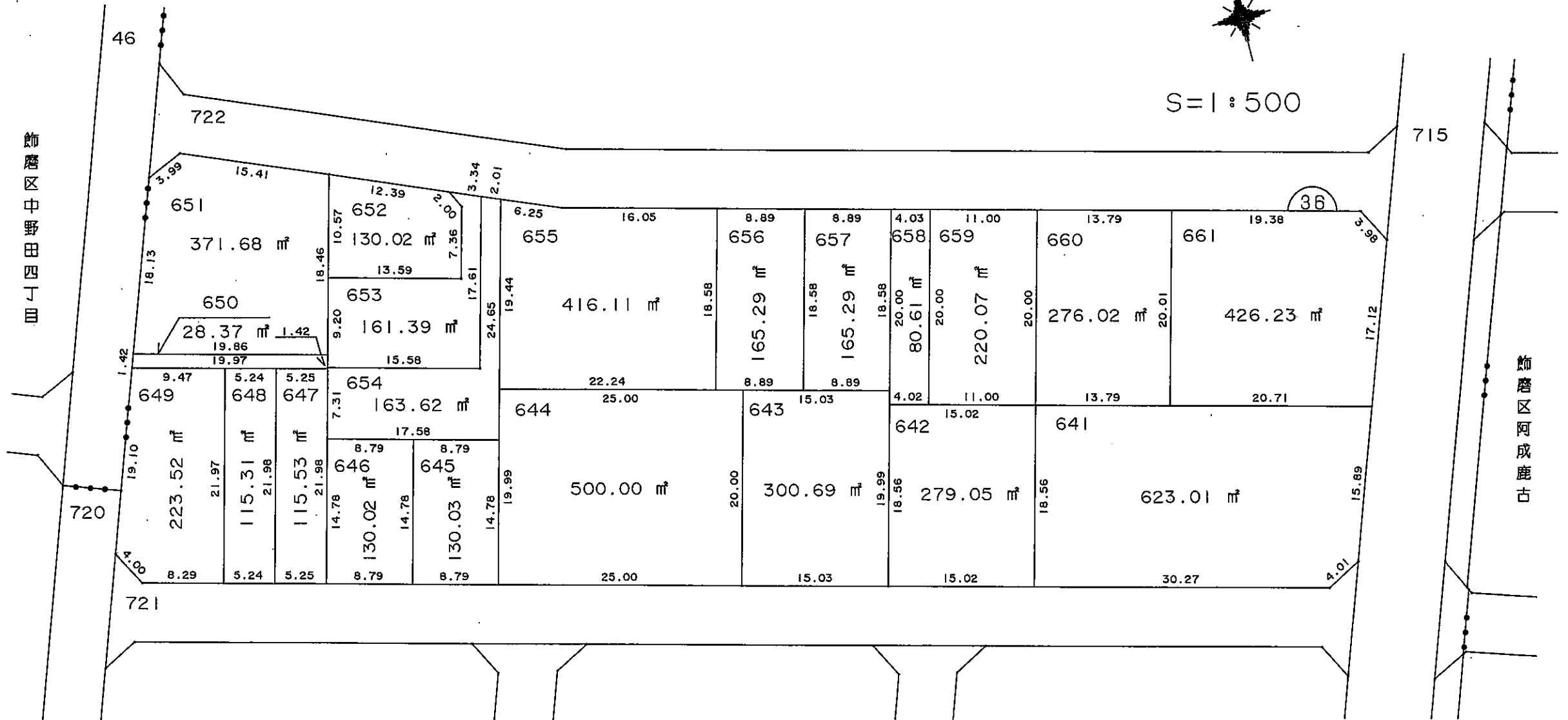
飾磨区阿成鹿古

この図面は参考図面です。
現況とは必ずしも一致しないことがあります。

| 凡 例 | |
|---------|------|
| | 地区界 |
| | 町界 |
| | 街区番号 |
| 123 | 地番 |
| 123.45㎡ | 換地地積 |
| | 換地 |

姫路市飾磨区下野田四丁目

S=1:500



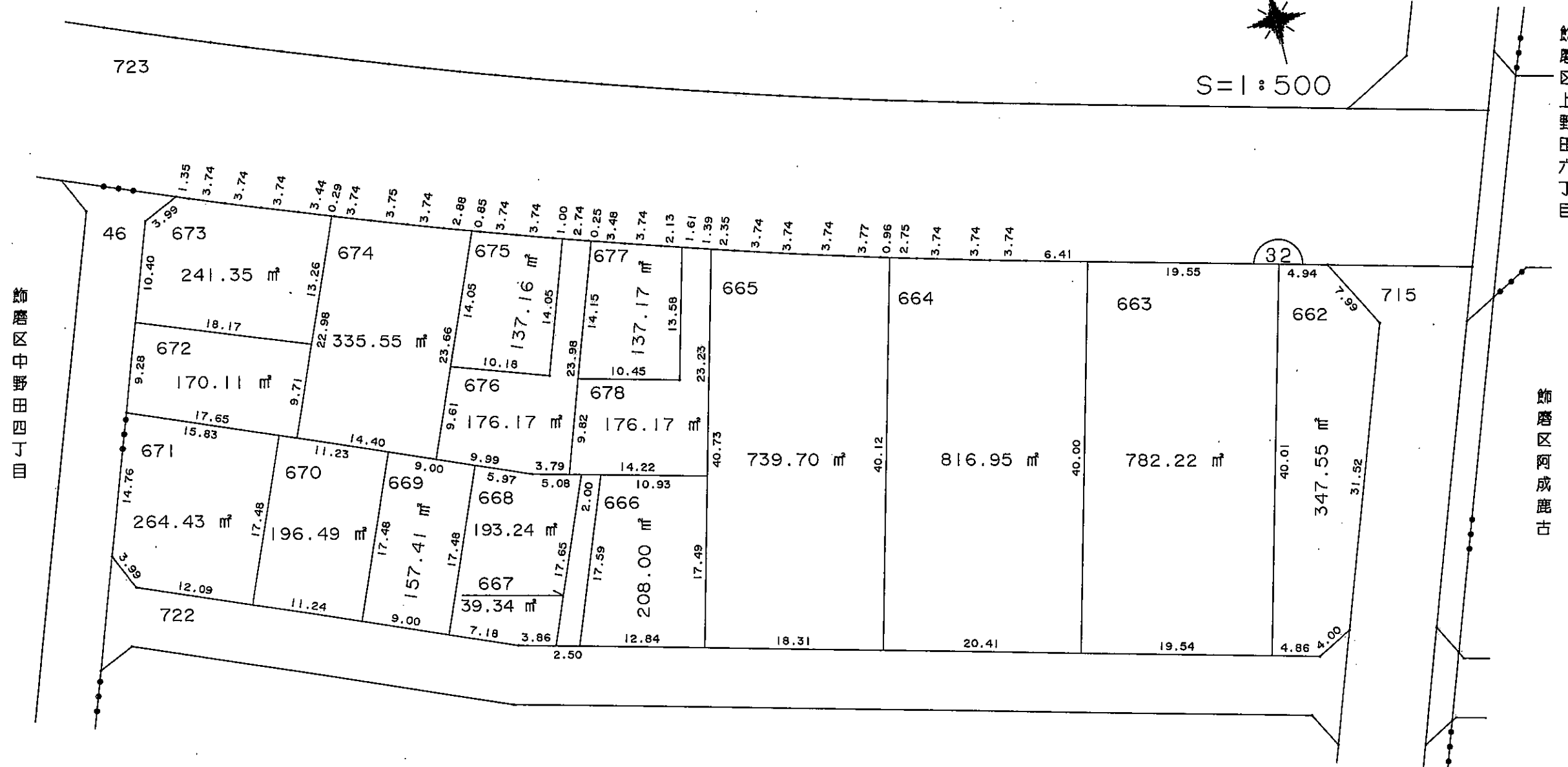
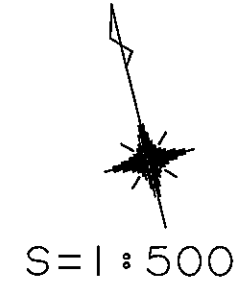
この図面は参考図面です。
現況とは必ずしも一致しないことがあります。

現況とは必ずしも一致しないことがあります。
換地処分以降の土地の管理は各権利者において行うべきものです。
境界等に関する紛争が生じた場合でも一切市に責任は問えません。
本資料は、申請書に記載した目的以外には使用しないで下さい。

| 凡 例 | |
|---------|------|
| —○— | 地区界 |
| —●— | 町 界 |
| ⌒ | 街区番号 |
| 123 | 地 番 |
| 123.45㎡ | 換地地積 |
| | 換 地 |

中播都市計画事業高浜東土地区画整理事業 画地確定図

姫路市飾磨区下野田四丁目



この図面は参考図面です。
現況とは必ずしも一致しないことがあります。

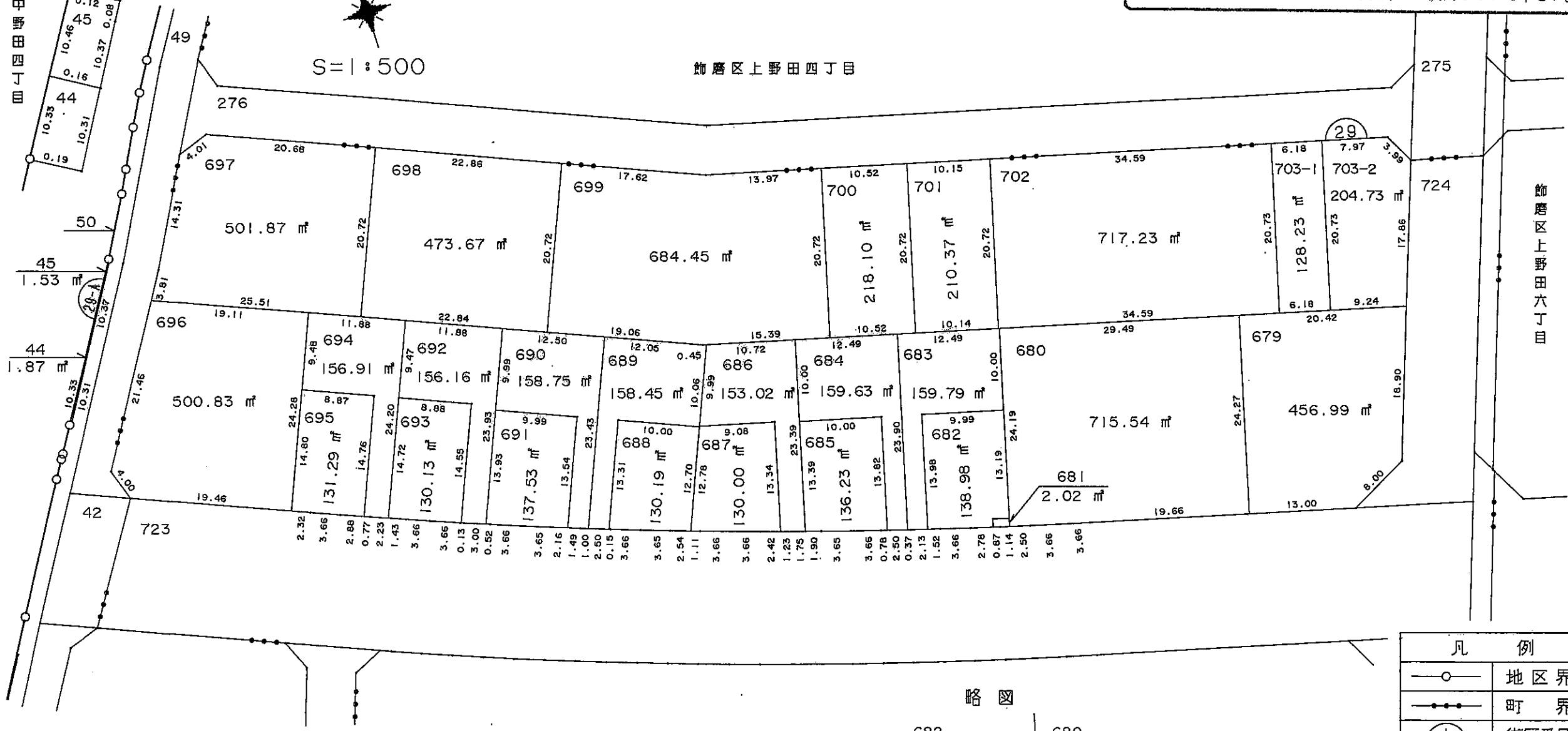
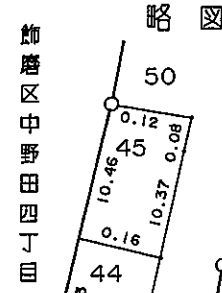
現況とは必ずしも一致しないことがあります。
換地処分以降の土地の管理は各権利者において行うべきものです。
境界等に関する紛争が生じた場合でも一切市に責任は問えません。
本資料は、申請書に記載した目的以外には使用しないで下さい。

| 凡 例 | |
|-----------------------|------|
| | 地区界 |
| | 町界 |
| | 街区番号 |
| 123 | 地番 |
| 123.45 m ² | 換地地積 |
| | 換地 |

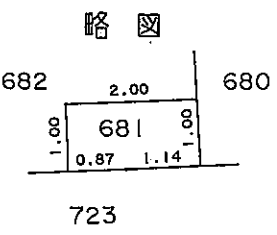
中播都市計画事業高浜東土地区画整理事業 画地確定図

姫路市飾磨区下野田四丁目

現況とは必ずしも一致しないことがあります。
換地処分以降の土地の管理は各権利者において行うべきものです。
境界等に関する紛争が生じた場合でも一切市に責任は問えません。
本資料は、申請書に記載した目的以外には使用しないで下さい。



この図面は参考図面です。
現況とは必ずしも一致しないことがあります。



| 凡 例 | |
|---------|------|
| | 地区界 |
| | 町界 |
| | 街区番号 |
| 123 | 地番 |
| 123.45㎡ | 換地地積 |
| | 換地 |