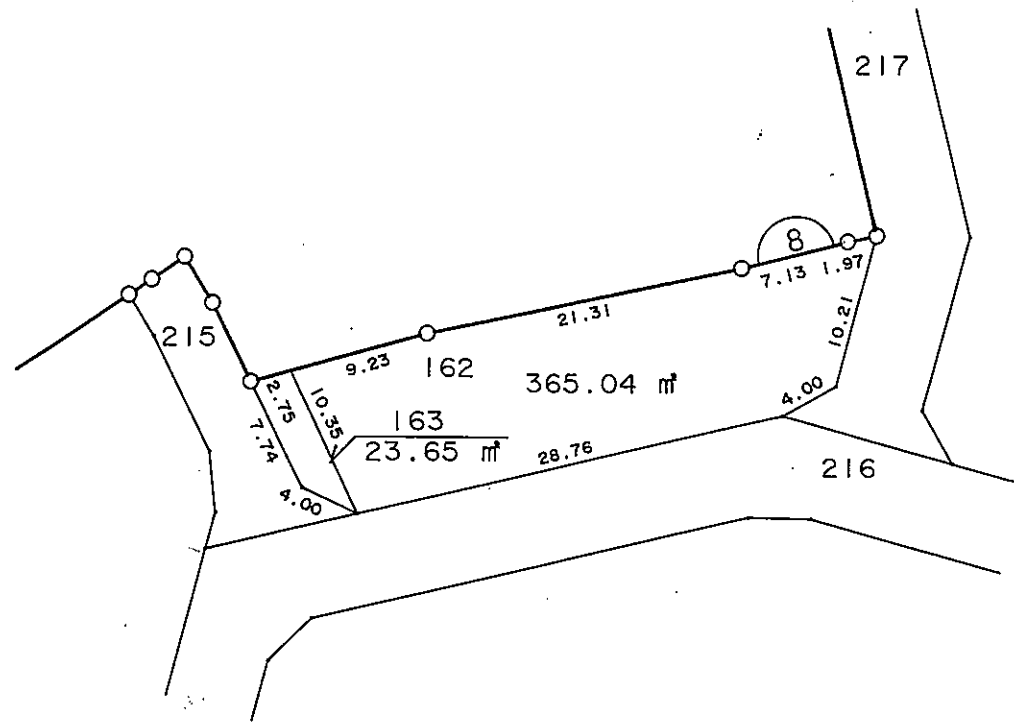


姫路市飾磨区上野田五丁目



S=1:500



この図面は参考図面です。  
現況とは必ずしも一致しないことがあります。

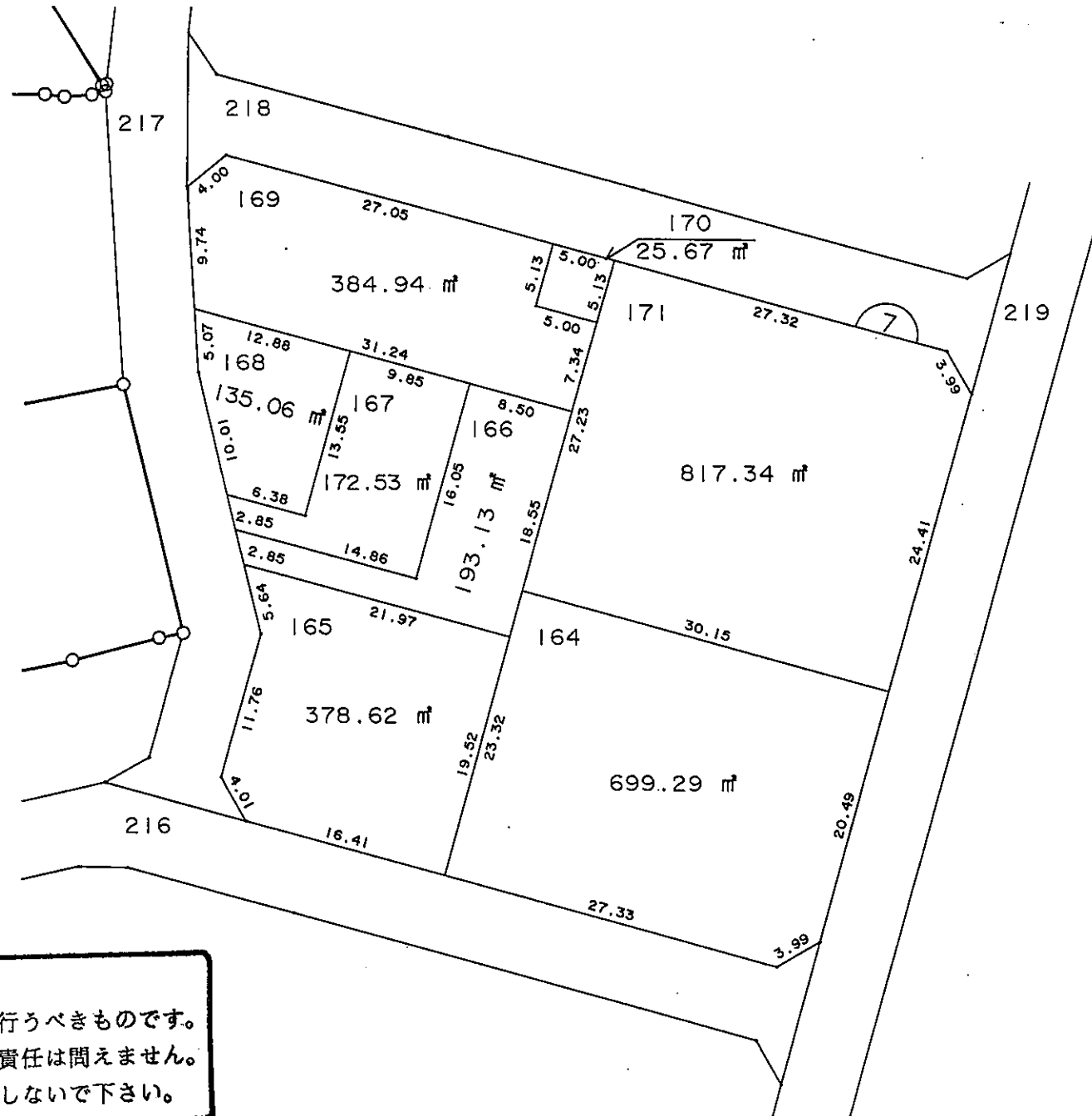
現況とは必ずしも一致しないことがあります。  
換地処分以降の土地の管理は各権利者において行うべきものです。  
境界等に関する紛争が生じた場合でも一切市に責任は問えません。  
本資料は、申請書に記載した目的以外には使用しないで下さい。

凡 例	
	地区界
	町 界
	街区番号
123	地 番
123.45㎡	換地地積
	換 地

姫路市飾磨区上野田五丁目



S=1:500

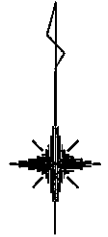


現況とは必ずしも一致しないことがあります。  
換地処分以降の土地の管理は各権利者において行うべきものです。  
境界等に関する紛争が生じた場合でも一切市に責任は問えません。  
本資料は、申請書に記載した目的以外には使用しないで下さい。

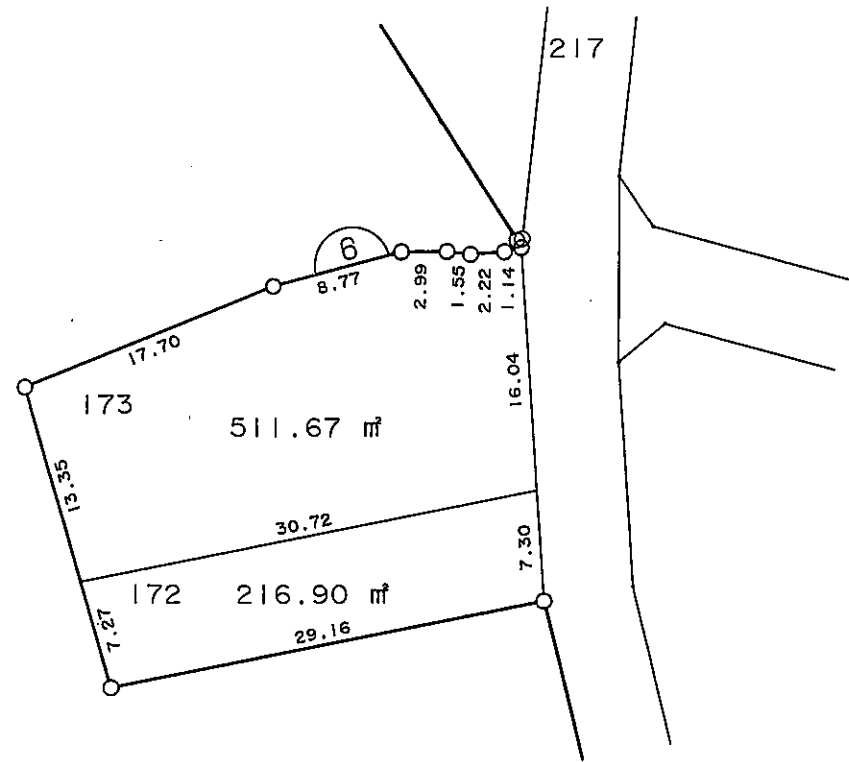
この図面は参考図面です。  
現況とは必ずしも一致しないことがあります。

凡 例	
	地区界
	町界
	街区番号
123	地番
123.45㎡	換地地積
	換地

姫路市飾磨区上野田五丁目



S=1:500



現況とは必ずしも一致しないことがあります。  
換地処分以降の土地の管理は各権利者において行ふべきものです。  
境界等に関する紛争が生じた場合でも一切市に責任は問えません。  
本資料は、申請書に記載した目的以外には使用しないで下さい。

この図面は参考図面です。  
現況とは必ずしも一致しないことがあります。

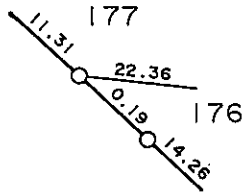
凡 例	
	地区界
	町 界
	街区番号
123	地 番
123.45㎡	換地地積
	換 地

姫路市飾磨区上野田五丁目

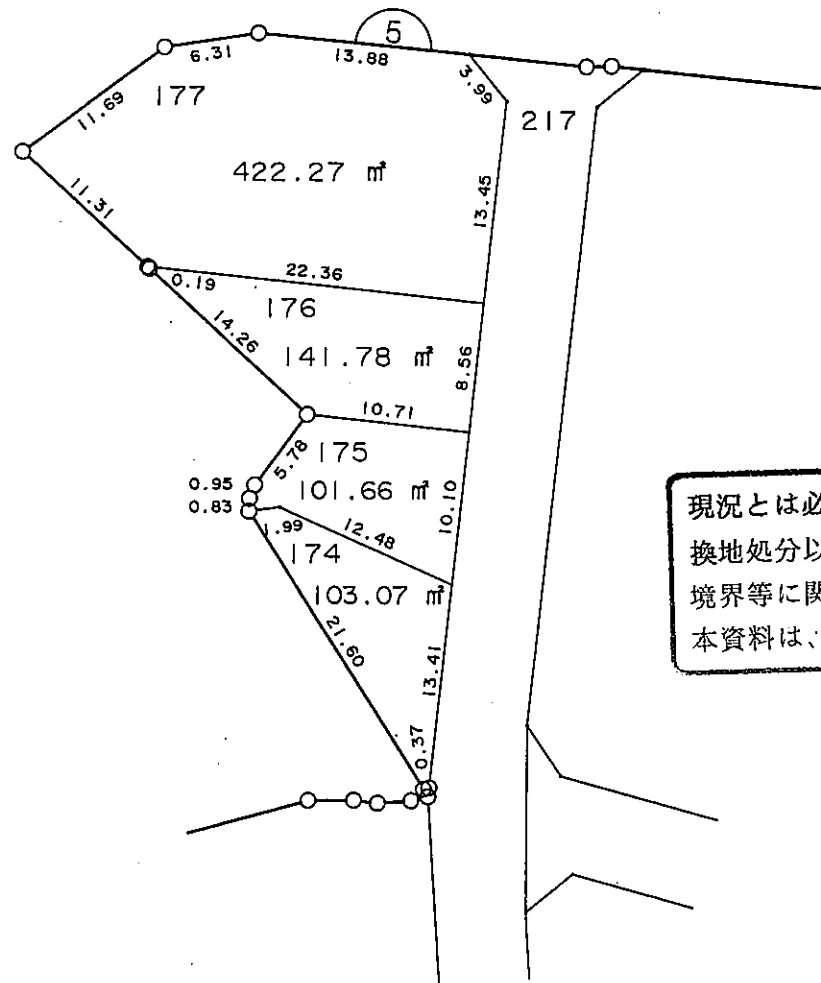
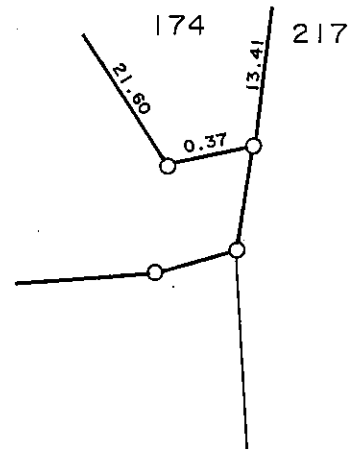


S=1:500

略図



略図



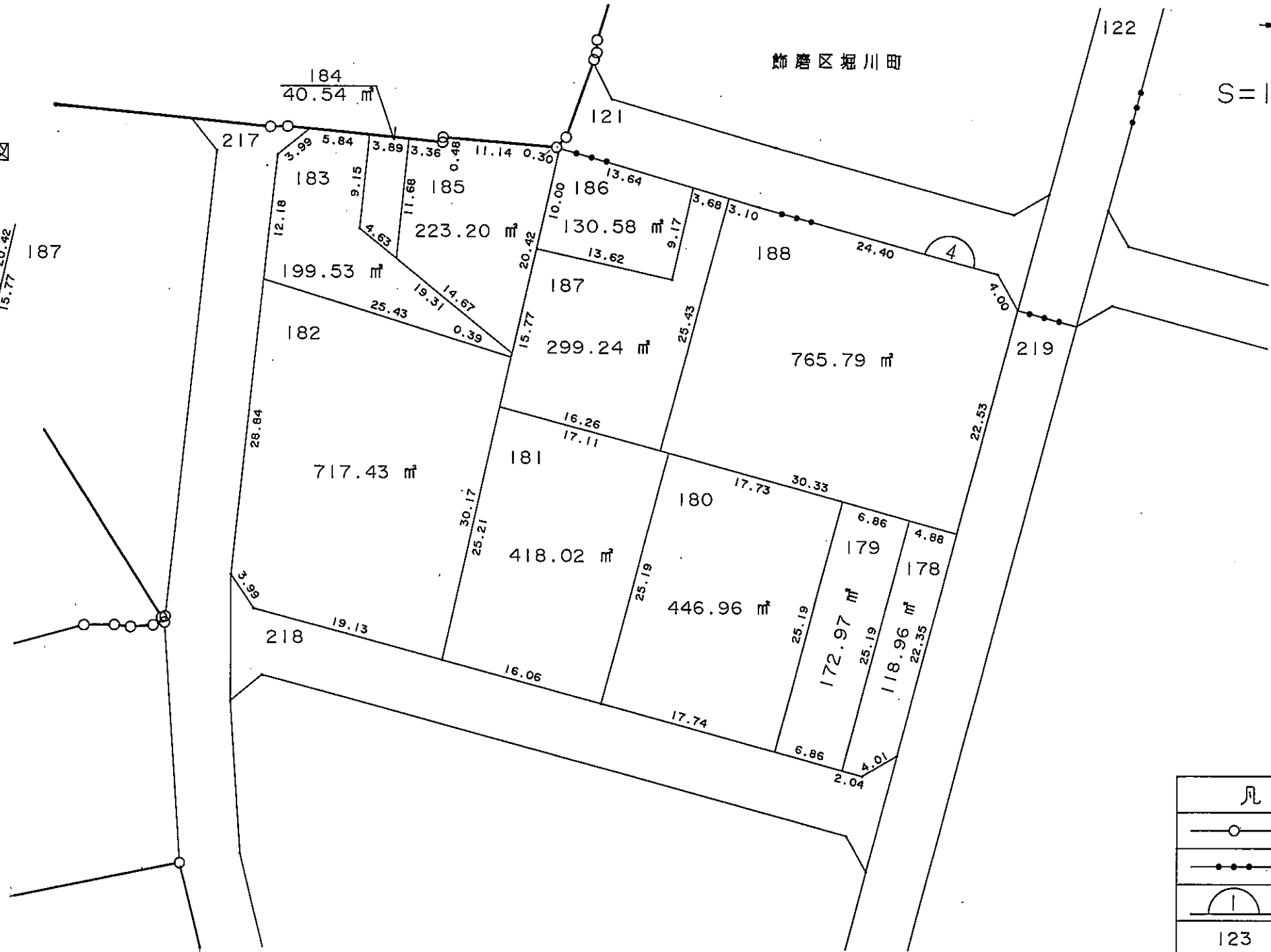
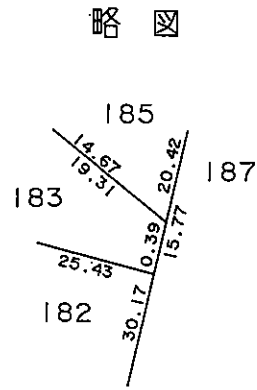
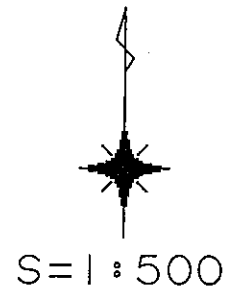
現況とは必ずしも一致しないことがあります。  
換地処分以降の土地の管理は各権利者において行うべきものです。  
境界等に関する紛争が生じた場合でも一切市に責任は問えません。  
本資料は、申請書に記載した目的以外には使用しないで下さい。

この図面は参考図面です。  
現況とは必ずしも一致しないことがあります。

凡 例	
—○—	地区界
—●—	町 界
⌒	街区番号
123	地 番
123.45㎡	換地地積
	換 地

この図面は参考図面です。  
現況とは必ずしも一致しないことがあります。

姫路市飾磨区上野田五丁目

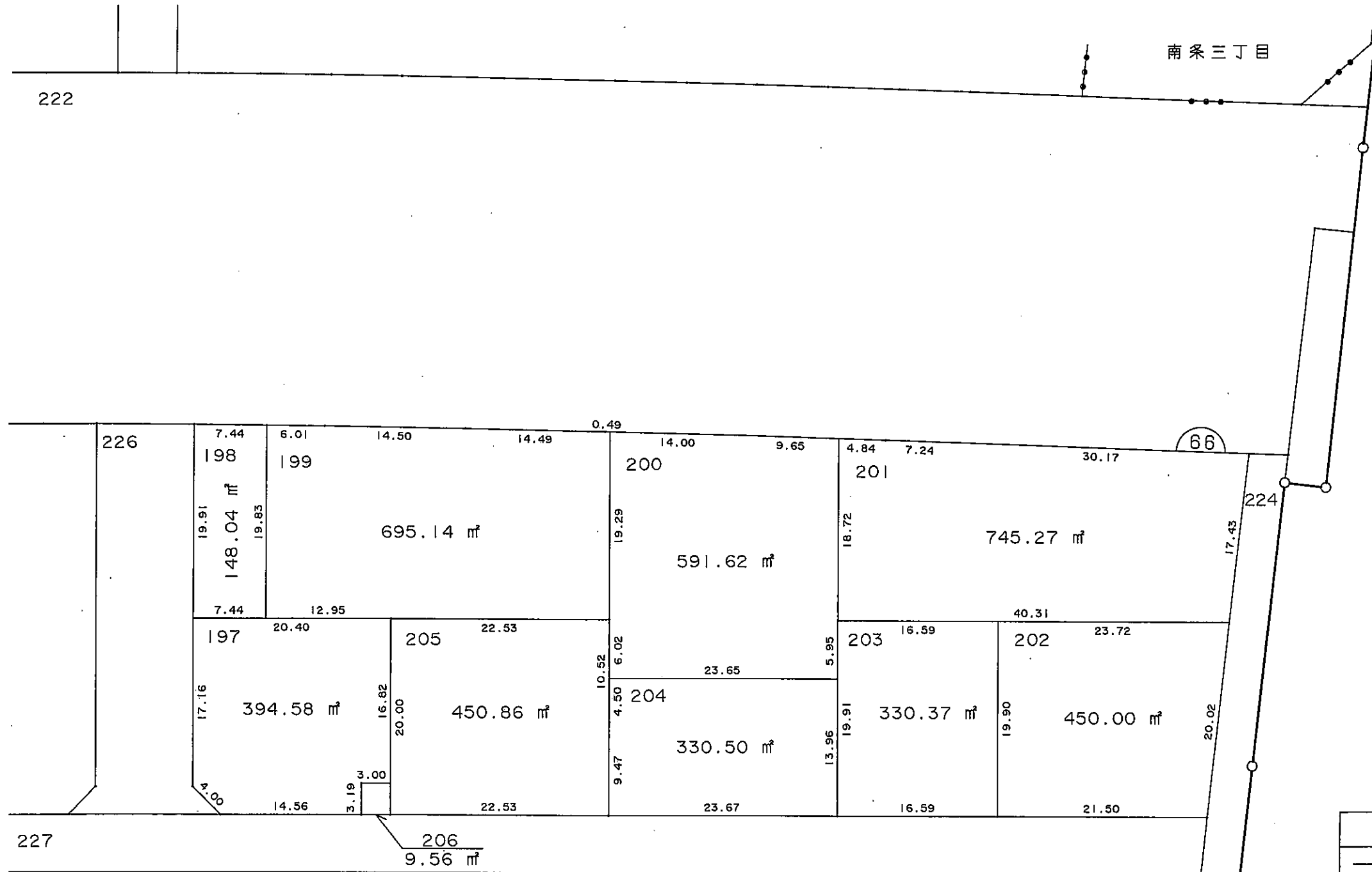
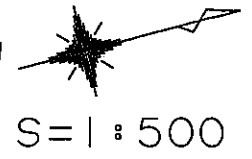


現況とは必ずしも一致しないことがあります。  
換地処分以降の土地の管理は各権利者において行うべきものです。  
境界等に関する紛争が生じた場合でも一切市に責任は問えません。  
本資料は、申請書に記載した目的以外には使用しないで下さい。

凡 例	
	地区界
	町 界
	街区番号
123	地 番
123.45 m <sup>2</sup>	換地地積
	換 地

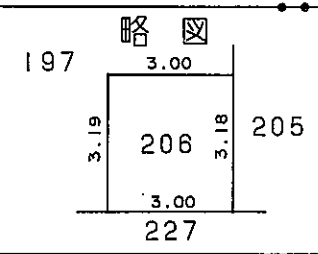
姫路市飾磨区上野田五丁目

南条三丁目



現況とは必ずしも一致しないことがあります。  
換地処分以降の土地の管理は各権利者において行うべきものです。  
境界等に関する紛争が生じた場合でも一切市に責任は問えません。  
本資料は、申請書に記載した目的以外の使用しないで下さい。

凡 例	
—○—	地区界
—●—	町界
⌒	街区番号
123	地番
123.45 m <sup>2</sup>	換地地積
	換地



飾磨区阿成植木

この図面は参考図面です。  
現況とは必ずしも一致しないことがあります。