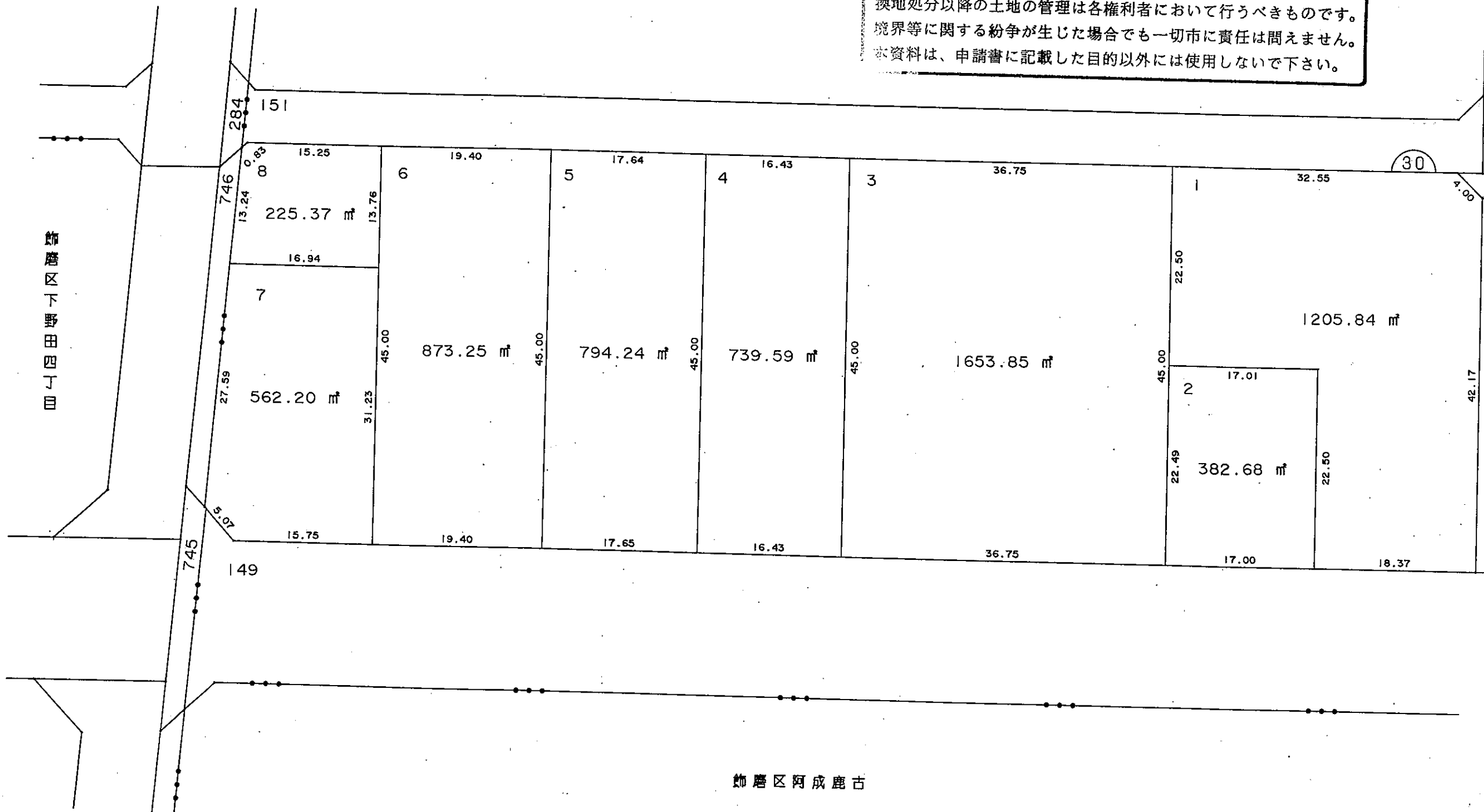


姫路市飾磨区上野田六丁目

飾磨区上野田四丁目

現況とは必ずしも一致しないことがあります。
換地処分以降の土地の管理は各権利者において行うべきものです。
境界等に関する紛争が生じた場合でも一切市に責任は問えません。
本資料は、申請書に記載した目的以外には使用しないで下さい。



飾磨区下野田四丁目

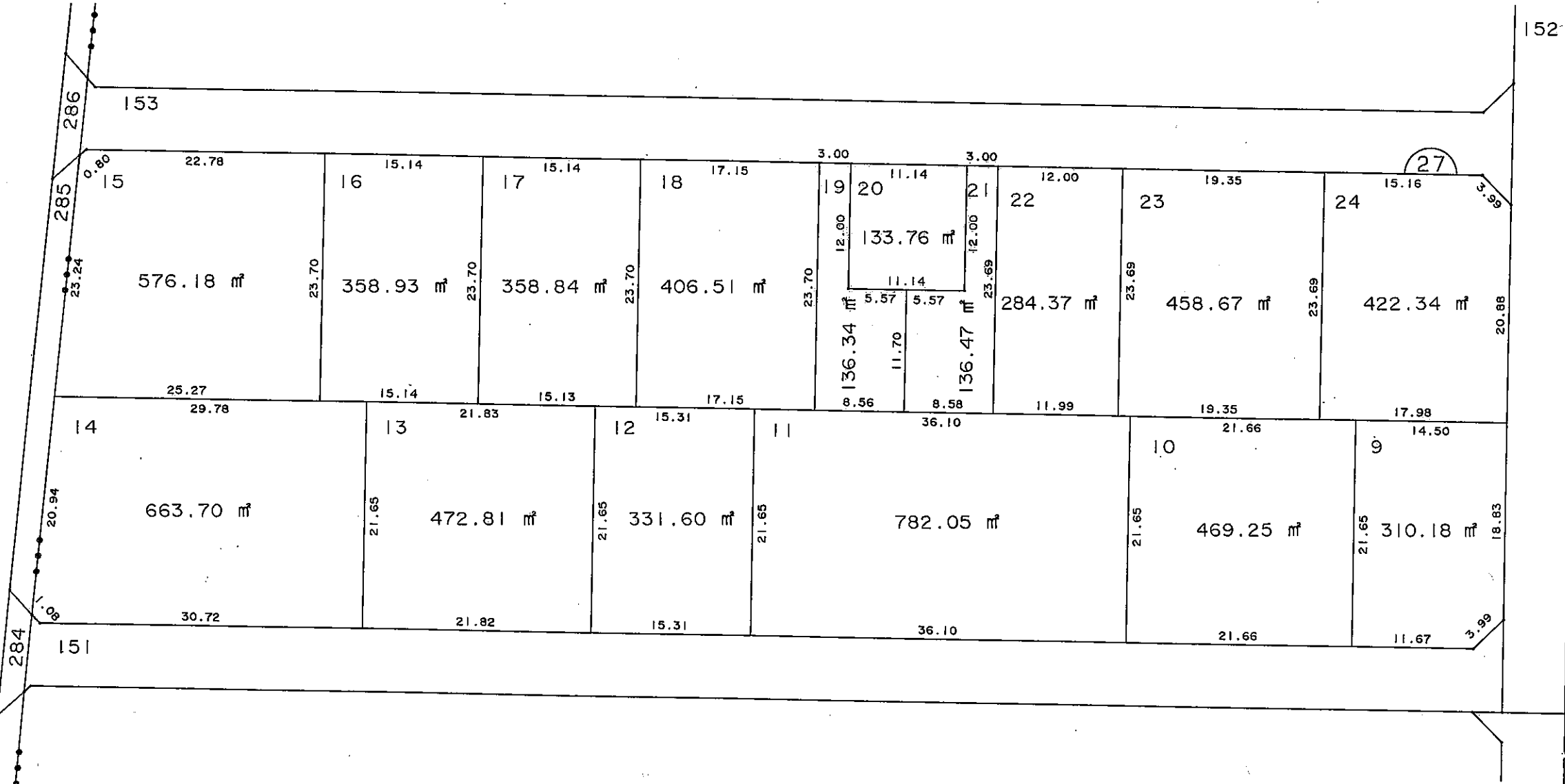
飾磨区阿成鹿古

この図面は参考図面です。
現況とは必ずしも一致しないことがあります。

姫路市飾磨区上野田六丁目



S=1:500



この図面は参考図面です。
現況とは必ずしも一致しないことがあります。

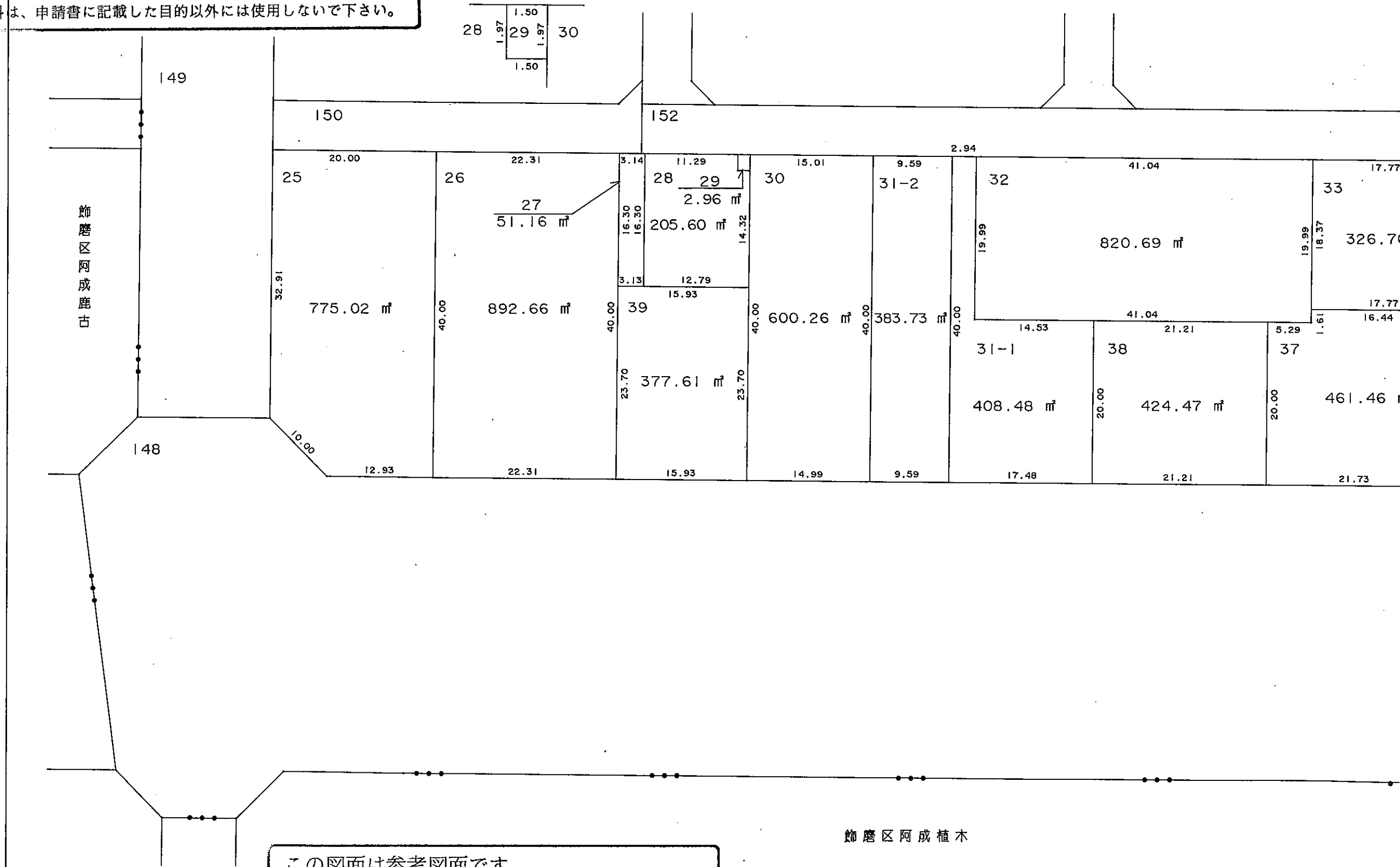
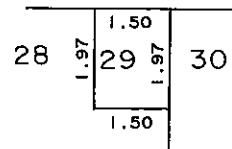
現況とは必ずしも一致しないことがあります。
換地処分以降の土地の管理は各権利者において行うべきものです。
境界等に関する紛争が生じた場合でも一切市に責任は問えません。
本資料は、申請書に記載した目的以外には使用しないで下さい。

凡 例	
—○—	地区界
—●●—	町 界
⌒	街区番号
123	地 番
123.45 m²	換地地積
	換 地

姫路市飾磨区上野田六丁目

現況とは必ずしも一致しないことがあります。
換地処分以降の土地の管理は各権利者において行うべきものです。
境界等に関する紛争が生じた場合でも一切市に責任は問えません。
本資料は、申請書に記載した目的以外には使用しないで下さい。

略図

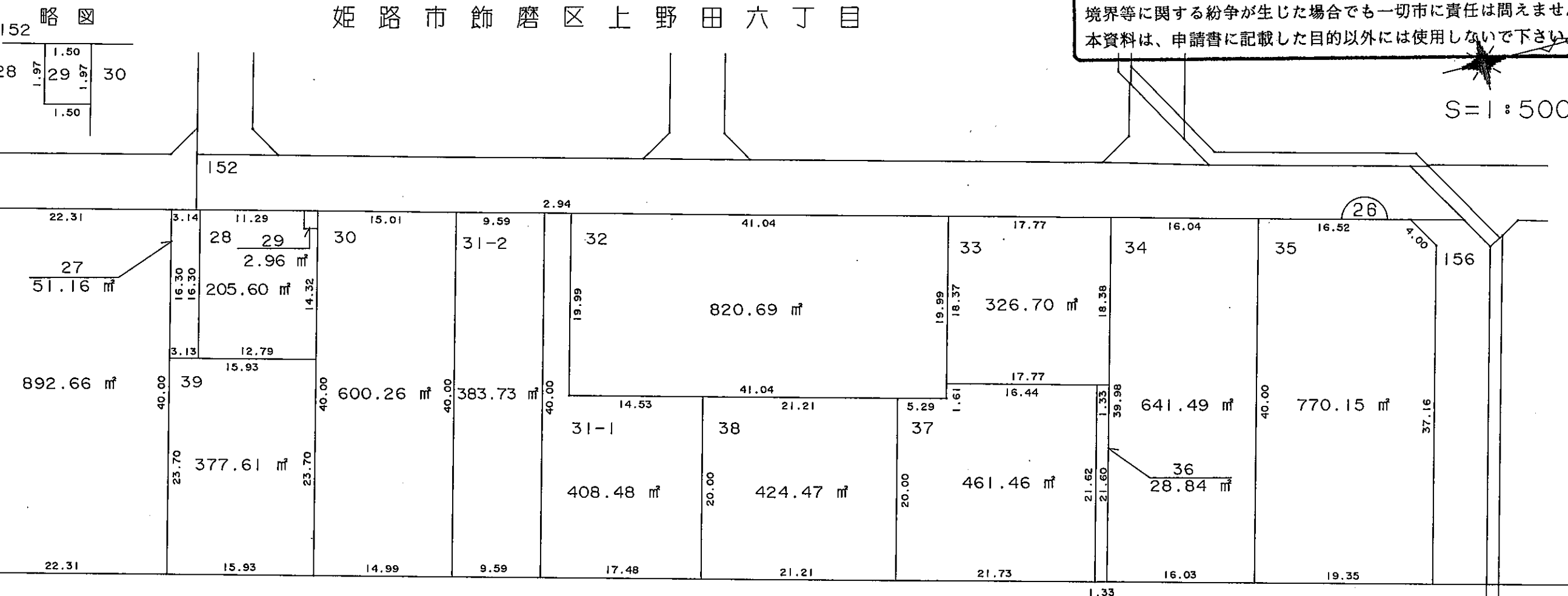


この図面は参考図面です。
現況とは必ずしも一致しないことがあります。

姫路市飾磨区上野田六丁目

現況とは必ずしも一致しないことがあります。
換地処分以降の土地の管理は各権利者において行うべきものです。
境界等に関する紛争が生じた場合でも一切市に責任は問えません。
本資料は、申請書に記載した目的以外には使用しないで下さい。

S=1:500



飾磨区阿成植木

この図面は参考図面です。
現況とは必ずしも一致しないことがあります。

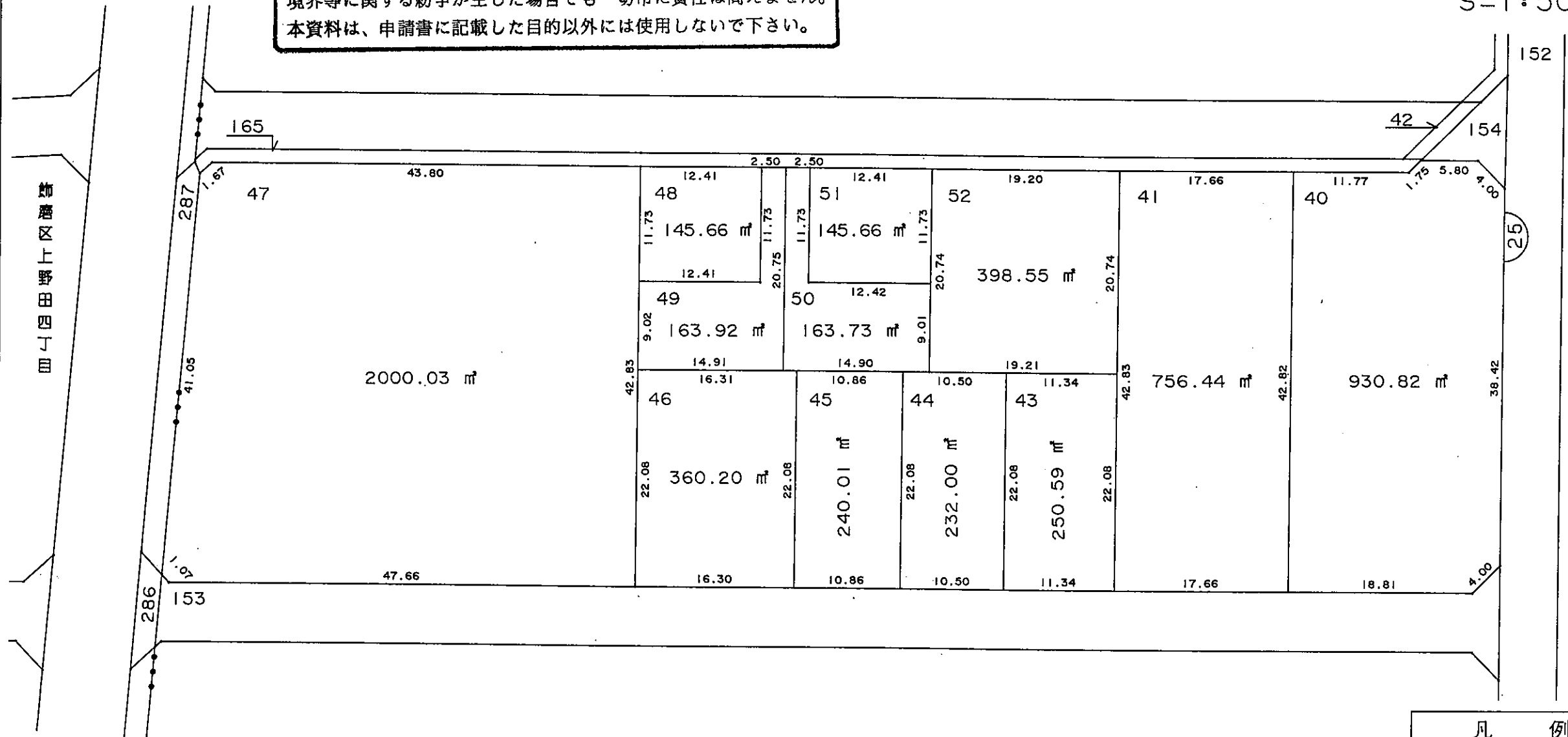
凡 例	
—○—	地区界
—●●—	町界
⌒	街区番号
123	地番
123.45m ²	換地地積
	換地

姫路市飾磨区上野田六丁目



S=1:500

現況とは必ずしも一致しないことがあります。
換地処分以降の土地の管理は各権利者において行うべきものです。
境界等に関する紛争が生じた場合でも一切市に責任は問えません。
本資料は、申請書に記載した目的以外には使用しないで下さい。



飾磨区上野田六丁目

この図面は参考図面です。
現況とは必ずしも一致しないことがあります。

凡 例	
—○—	地区界
—●—	町 界
⌒	街区番号
123	地 番
123.45㎡	換地地積
	換 地