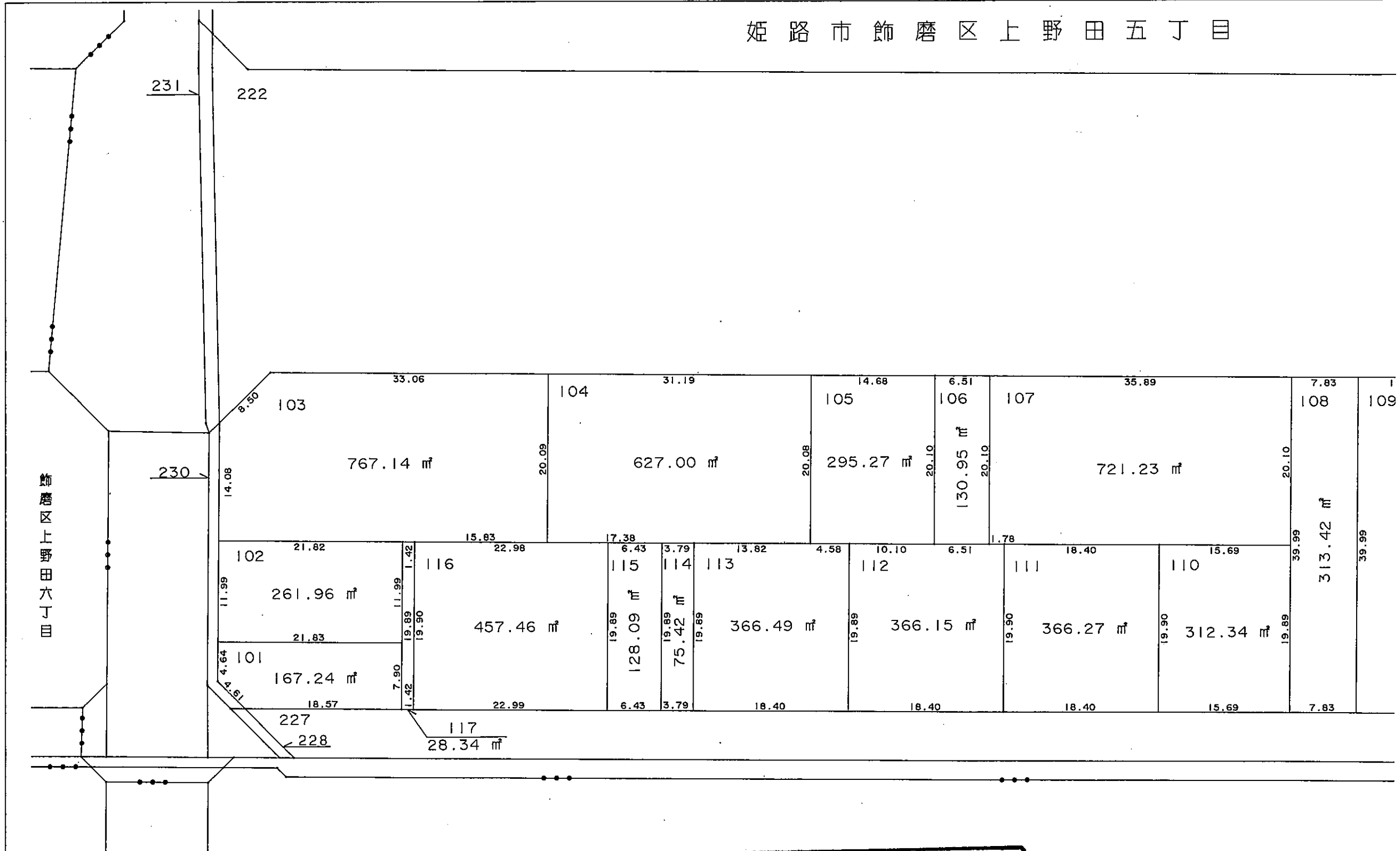


姫路市飾磨区上野田五丁目



この図面は参考図面です。
現況とは必ずしも一致しないことがあります。

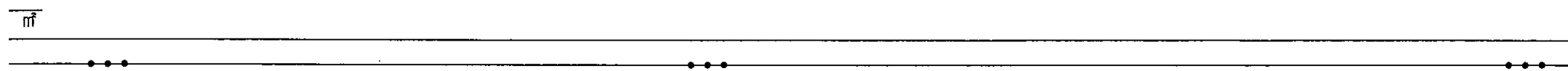
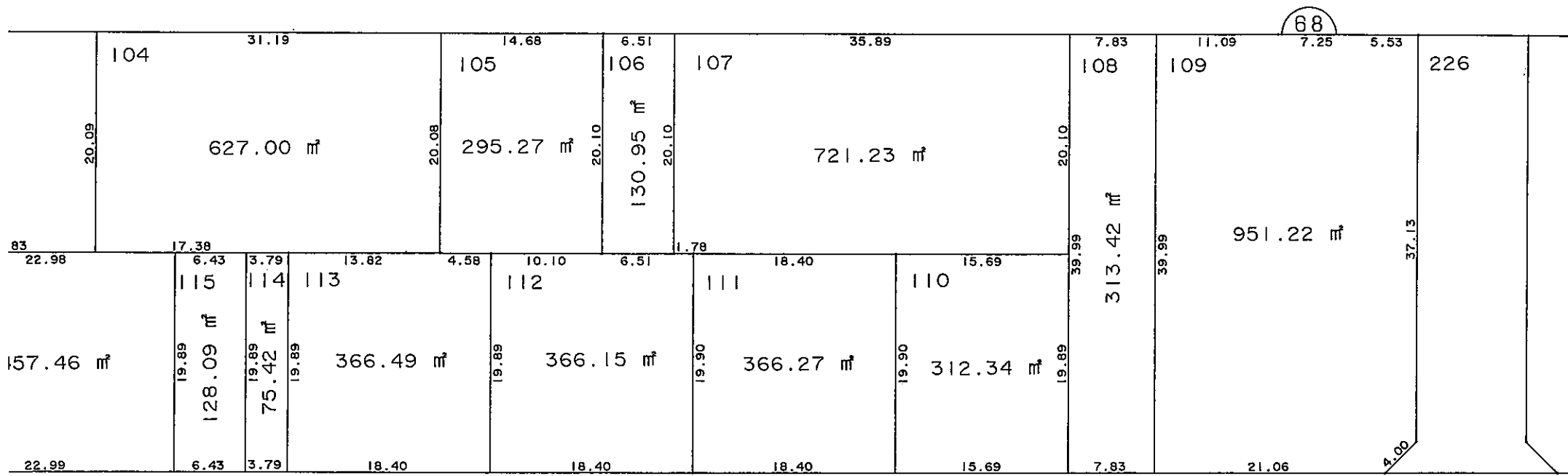
現況とは必ずしも一致しないことがあります。
換地処分以降の土地の管理は各権利者において行うべし。飾磨区街路緑地
境界等に関する紛争が生じた場合でも一切市に責任は問えません。
本資料は、申請書に記載した目的以外には使用しないで下さい。

姫路市飾磨区上野田五丁目



S=1:500

現況とは必ずしも一致しないことがあります。
 換地処分以降の土地の管理は各権利者において行うべきものです。
 境界等に関する紛争が生じた場合でも一切市に責任は問えません。
 本資料は、申請書に記載した目的以外には使用しないで下さい。



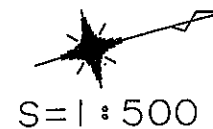
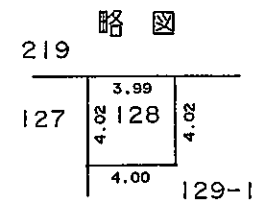
飾磨区阿成植木

この図面は参考図面です。
 現況とは必ずしも一致しないことがあります。

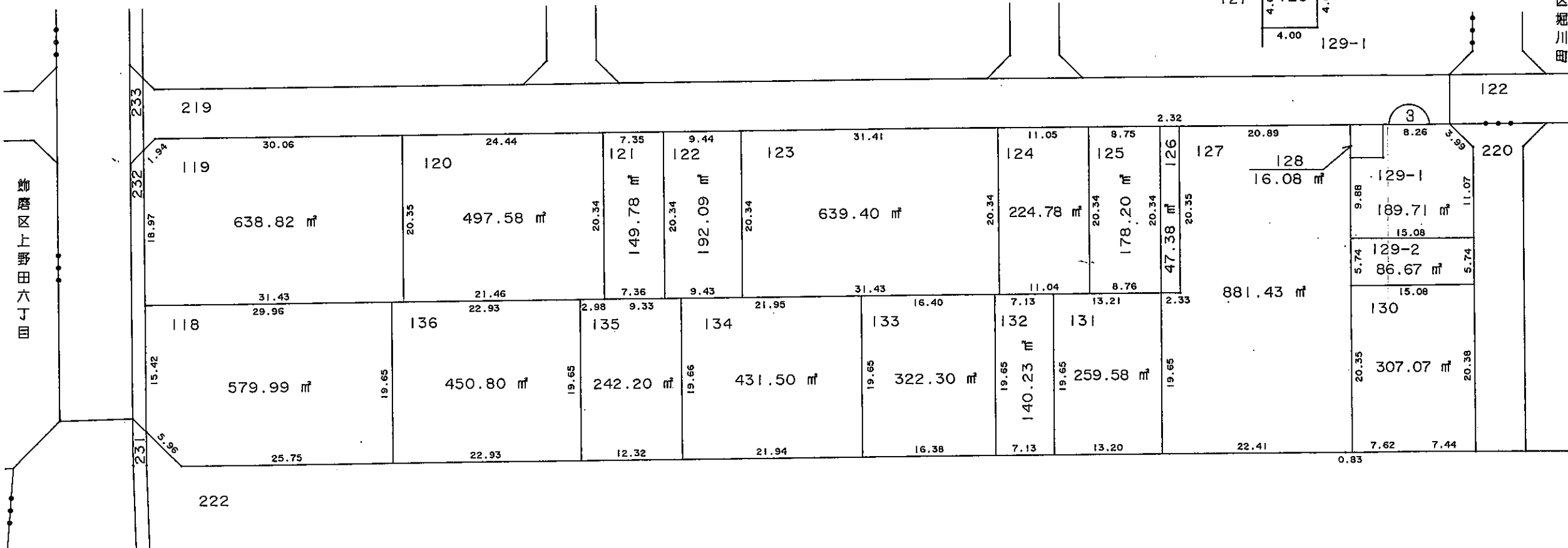
凡 例	
—○—	地区界
—●●—	町界
⌒	街区番号
123	地番
123.45㎡	換地地積
	換地

中播都市計画事業高浜東土地区画整理事業 画地確定図

姫路市飾磨区上野田五丁目



飾磨区堀川町



飾磨区上野田六丁目

凡 例	
	地区界
	町界
	街区番号
123	地番
123.45㎡	換地地積
	換地

この図面は参考図面です。
現況とは必ずしも一致しないことがあります。

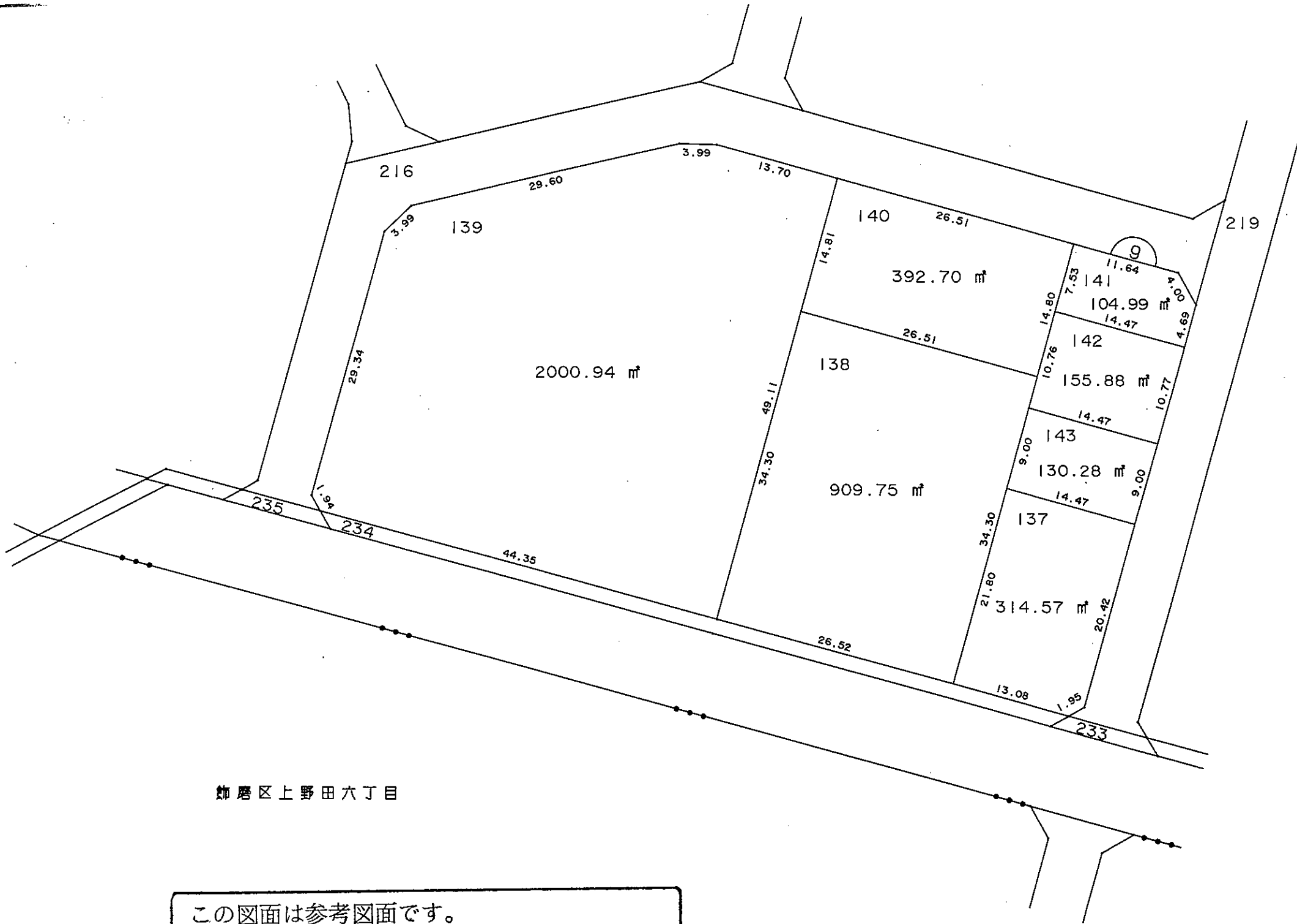
現況とは必ずしも一致しないことがあります。
換地処分以降の土地の管理は各権利者において行うべきものです。
境界等に関する紛争が生じた場合でも一切市に責任は問えません。
本資料は、申請書に記載した目的以外には使用しないで下さい。

現況とは必ずしも一致しないことがあります。
換地処分以降の土地の管理は各権利者において行うべきものです。
境界等に関する紛争が生じた場合でも一切市に責任は問えません。
本資料は、申請書に記載した目的以外には使用しないで下さい。

姫路市飾磨区上野田五丁目



S=1:500



飾磨区上野田六丁目

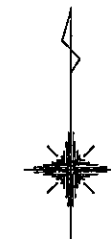
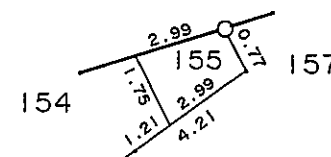
この図面は参考図面です。
現況とは必ずしも一致しないことがあります。

凡 例	
	地区界
	町界
	街区番号
123	地番
123.45㎡	換地地積
	換地

姫路市飾磨区上野田五丁目

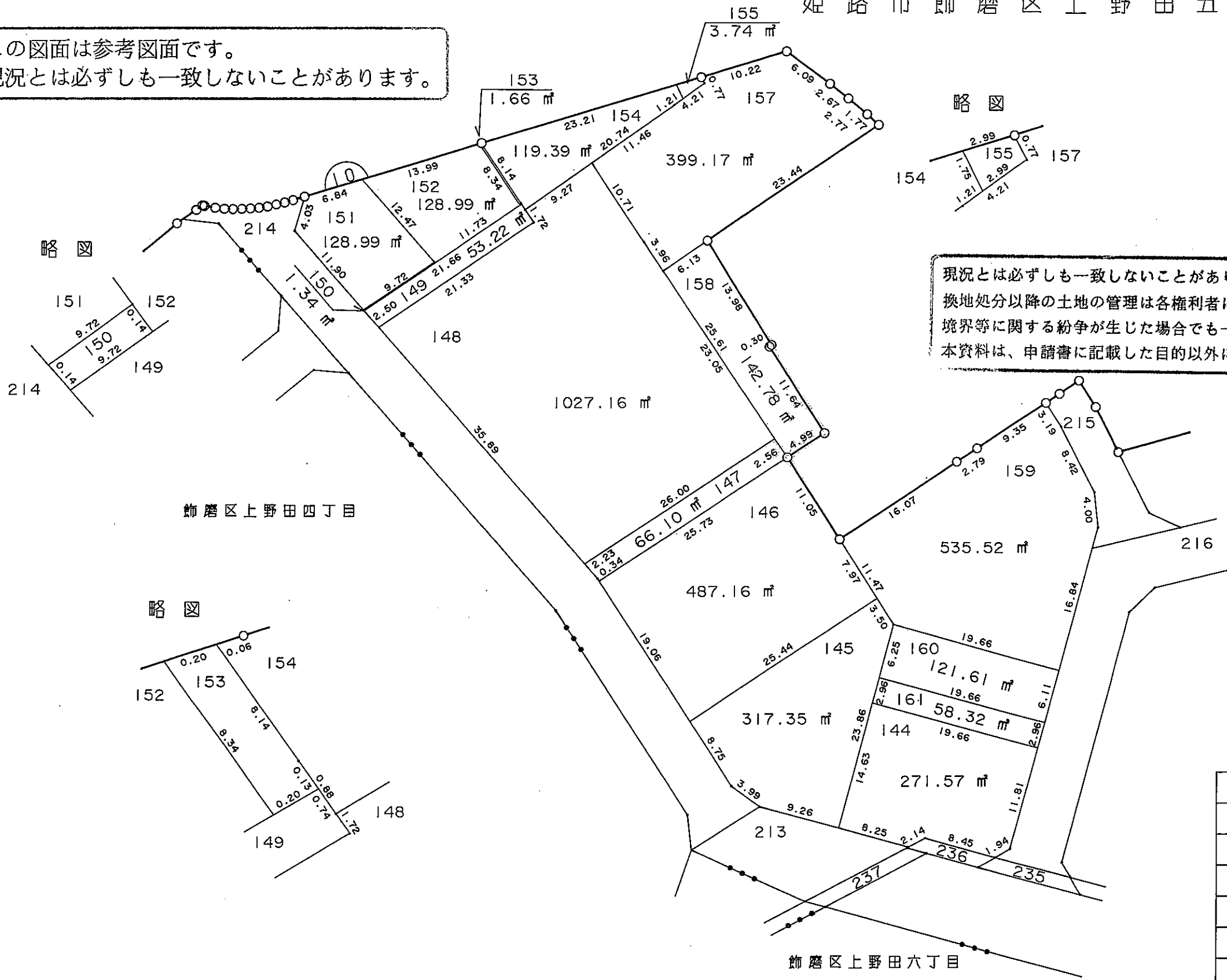
この図面は参考図面です。
現況とは必ずしも一致しないことがあります。

略図



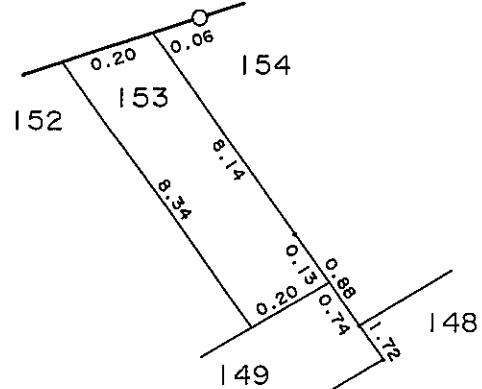
S=1:500

現況とは必ずしも一致しないことがあります。
換地処分以降の土地の管理は各権利者において行うべきものです。
境界等に関する紛争が生じた場合でも一切市に責任は問えません。
本資料は、申請書に記載した目的以外には使用しないで下さい。



飾磨区上野田四丁目

略図



飾磨区上野田六丁目

凡 例	
—○—	地区界
—●—	町 界
⌒	街区番号
123	地 番
123.45㎡	換地地積
	換 地