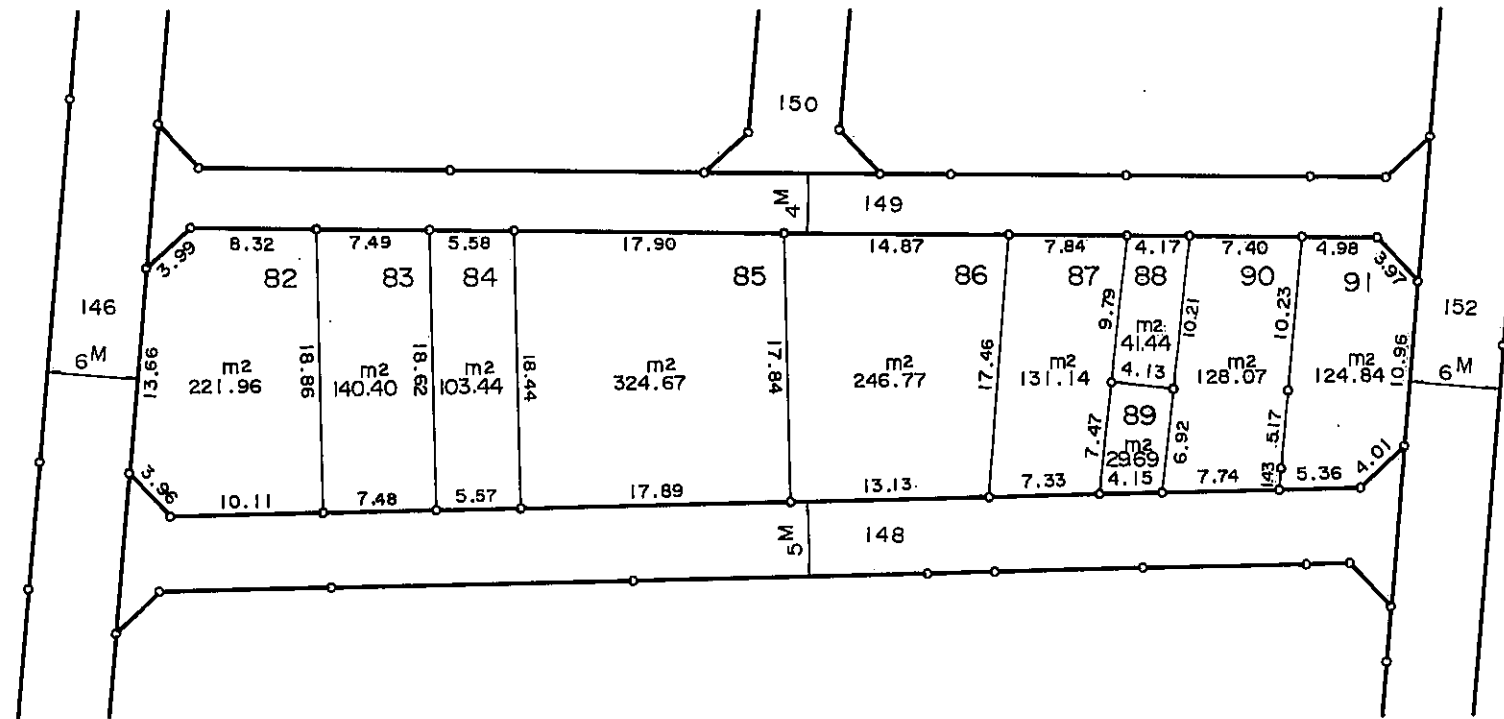


# 中播都市計画事業市川西土地区画整理事業

# 換地 図

町 名 南条一丁目

現況とは必ずしも一致しないことがあります。  
換地処分以降の土地の管理は各権利者において行うべきものです。  
境界等に関する紛争が生じた場合でも一切市に責任は問えません。  
本資料は、申請書に記載した目的以外には使用しないで下さい。



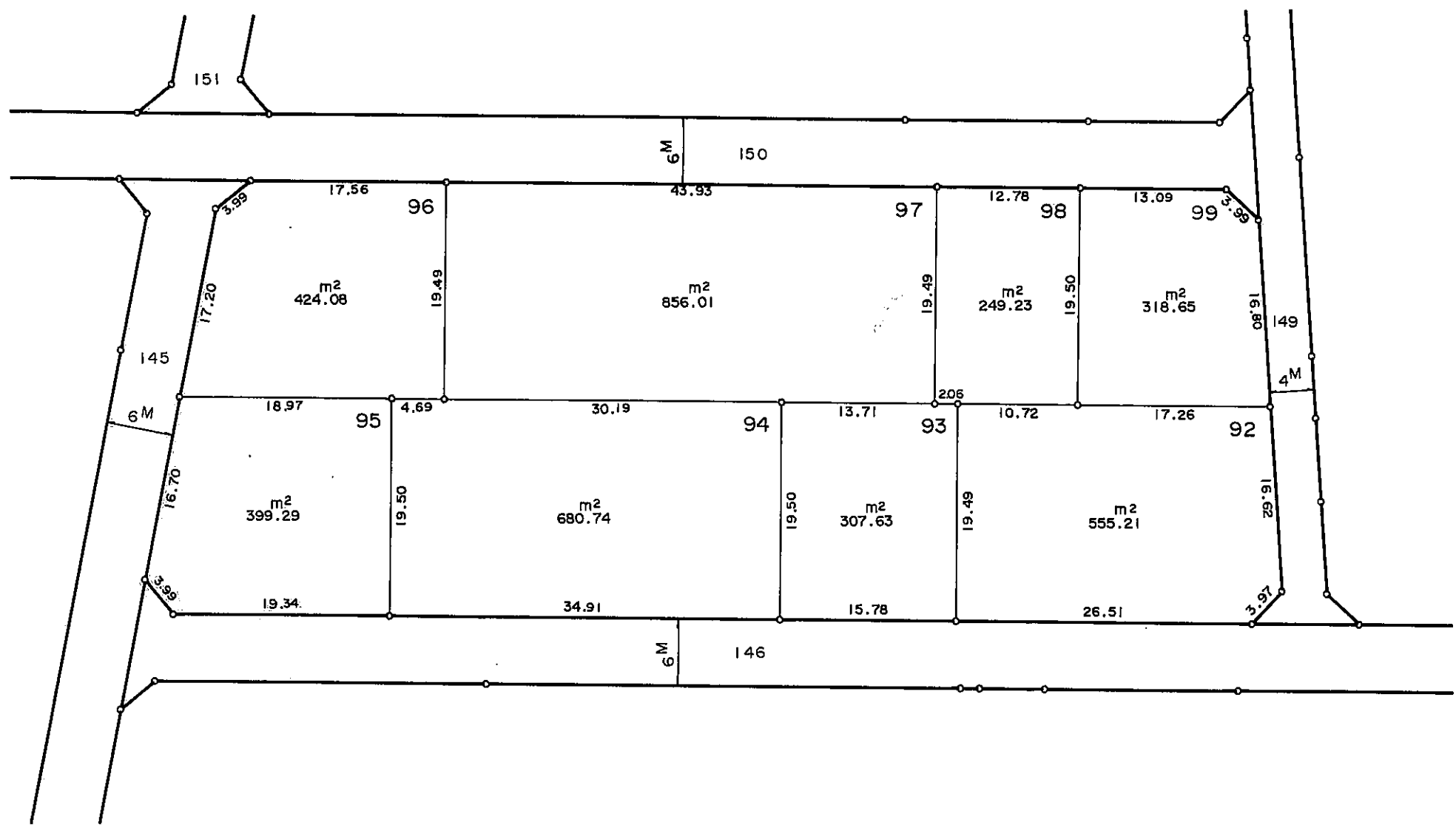
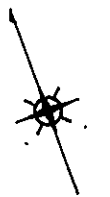
この図面は参考図面です。  
現況とは必ずしも一致しないことがあります。

縮尺 1:500

凡 例		
---	町	界
- - -	字	界
□	地	番
□	換	地

町名 南条一丁目

この図面は参考図面です。  
現況とは必ずしも一致しないことがあります。



現況とは必ずしも一致しないことがあります。  
換地処分以降の土地の管理は各権利者において行うべきものです。  
境界等に関する紛争が生じた場合でも一切市に責任は問えません。  
本資料は、申請書に記載した目的以外には使用しないで下さい。

凡 例	
---	町界
---	字界
□	地番地
□	換地

縮尺 1:500

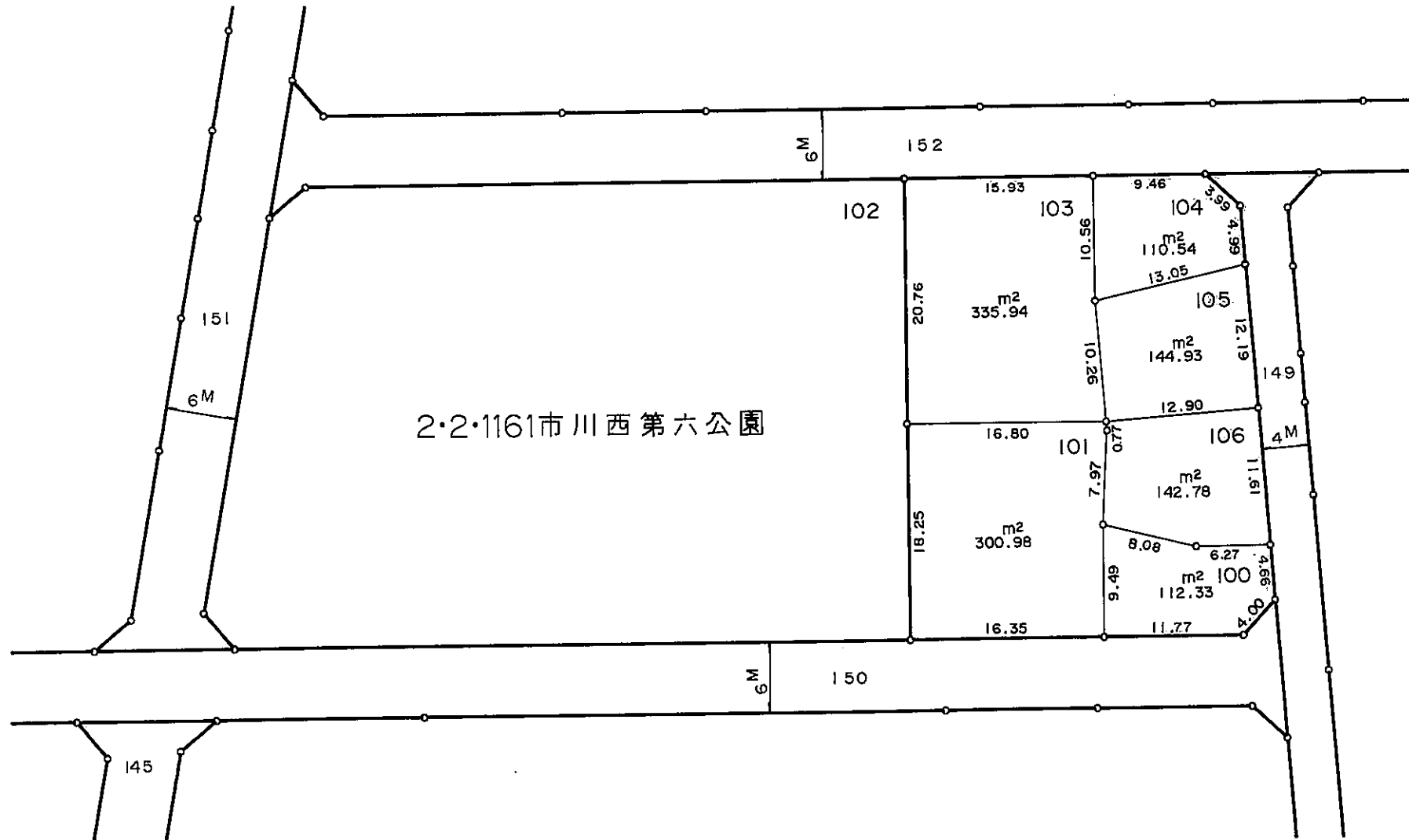
# 中播都市計画事業市川西土地区画整理事業

# 換地 図

町 名 南条一丁目



現況とは必ずしも一致しないことがあります。  
 換地処分以降の土地の管理は各権利者において行うべきものです。  
 境界等に関する紛争が生じた場合でも一切市に責任は問えません。  
 本資料は、申請書に記載した目的以外には使用しないで下さい。



この図面は参考図面です。  
 現況とは必ずしも一致しないことがあります。

凡 例		
---	町	界
- - -	字	界
□	地	番
□	換	地

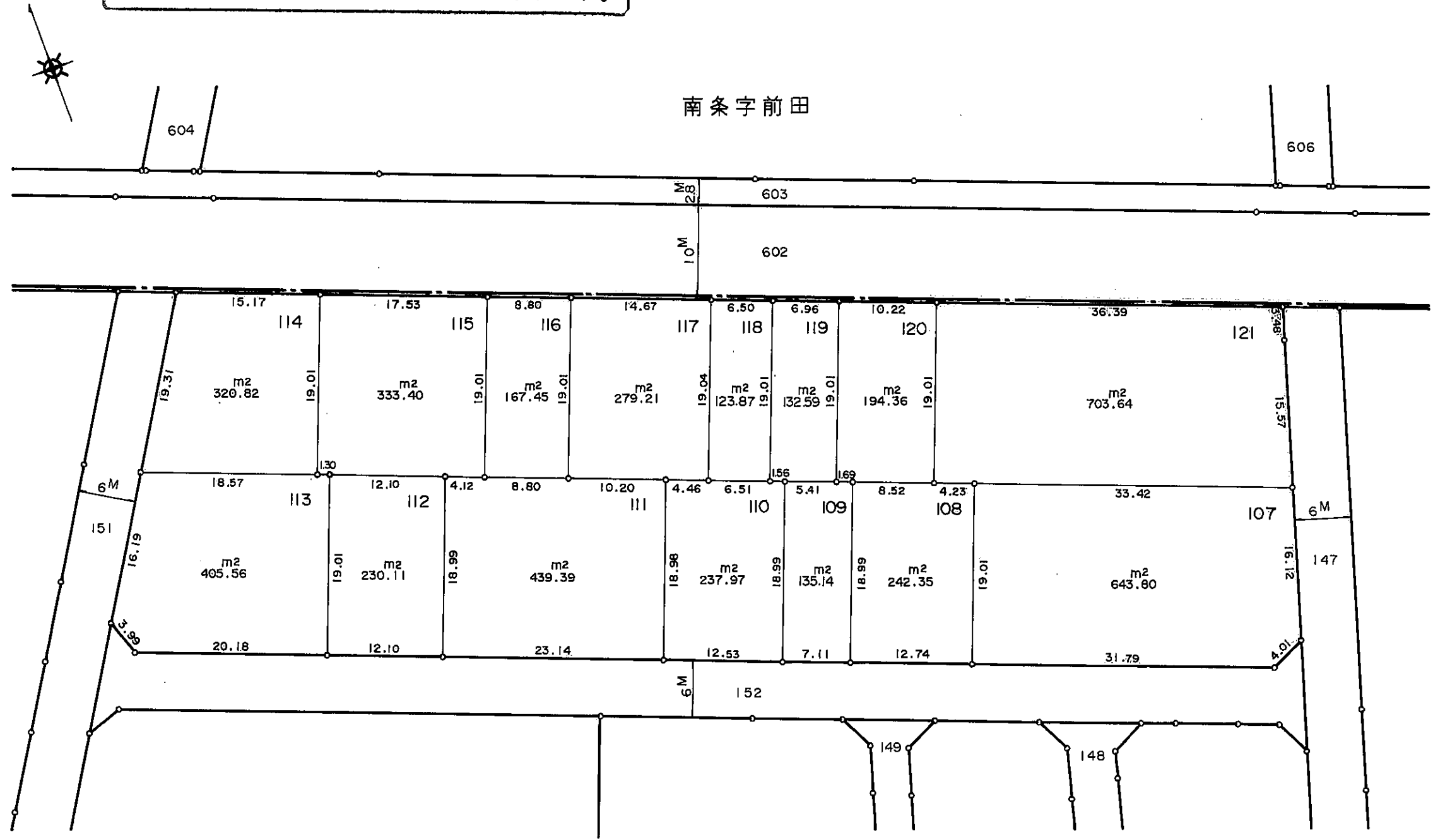
縮尺 1:500

# 中播都市計画事業市川西土地区画整理事業

# 換地図

町名 南条一丁目

この図面は参考図面です。  
現況とは必ずしも一致しないことがあります。

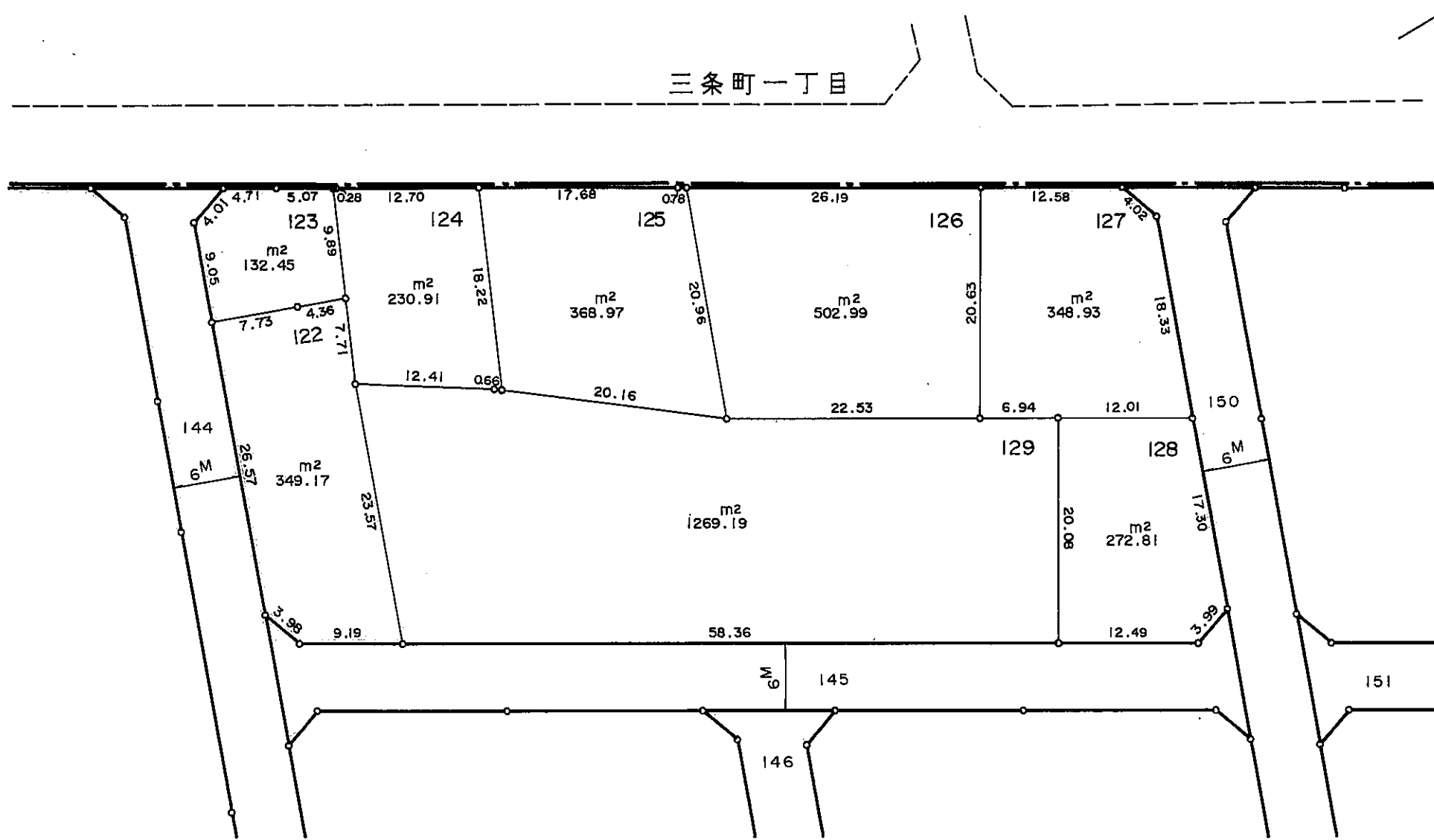


現況とは必ずしも一致しないことがあります。  
換地処分以降の土地の管理は各権利者において行うべきものです。  
境界等に関する紛争が生じた場合でも一切市に責任は問えません。  
本資料は、申請書に記載した目的以外には使用しないで下さい。

凡 例	
---	町界
- - -	字界
□	地番地
□	換地

縮尺 1:500

町名 南条一丁目



この図面は参考図面です。  
現況とは必ずしも一致しないことがあります。

現況とは必ずしも一致しないことがあります。  
換地処分以降の土地の管理は各権利者において行うべきものです。  
境界等に関する紛争が生じた場合でも一切市に責任は問えません。  
本資料は、申請書に記載した目的以外には使用しないで下さい。

縮尺 1:500

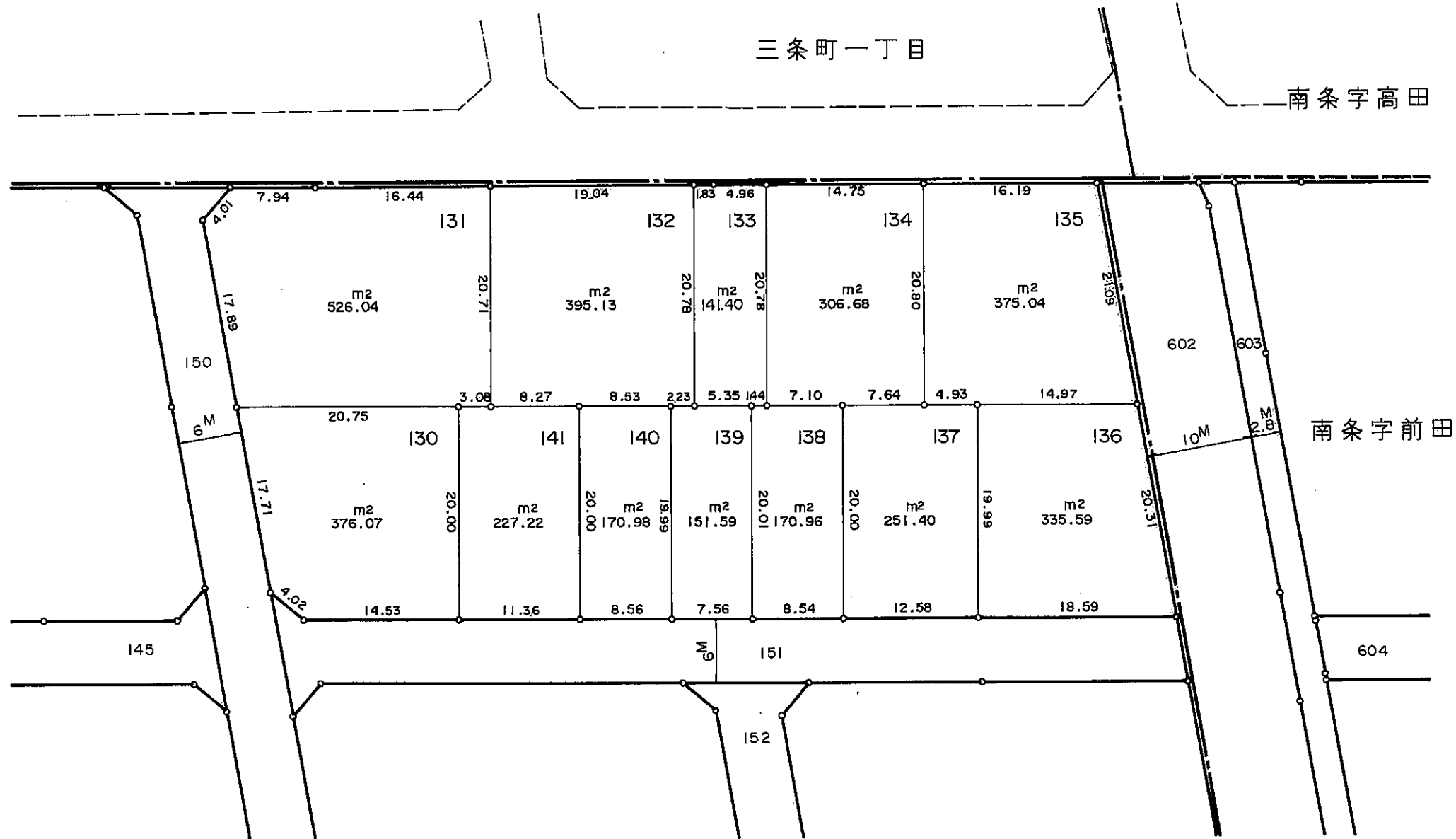
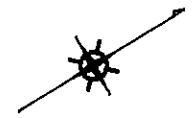
凡 例	
---	町界
- - -	字界
□	地番地
□	換地

# 中播都市計画事業市川西土地区画整理事業

# 換地 図

町名 南条一丁目

この図面は参考図面です。  
現況とは必ずしも一致しないことがあります。



現況とは必ずしも一致しないことがあります。  
換地処分以降の土地の管理は各権利者において行うべきものです。  
境界等に関する紛争が生じた場合でも一切市に責任は問えません。  
本資料は、申請書に記載した目的以外には使用しないで下さい。

凡 例	
---	町界
- - -	字界
□	地番
□	換地

縮尺 1:500