

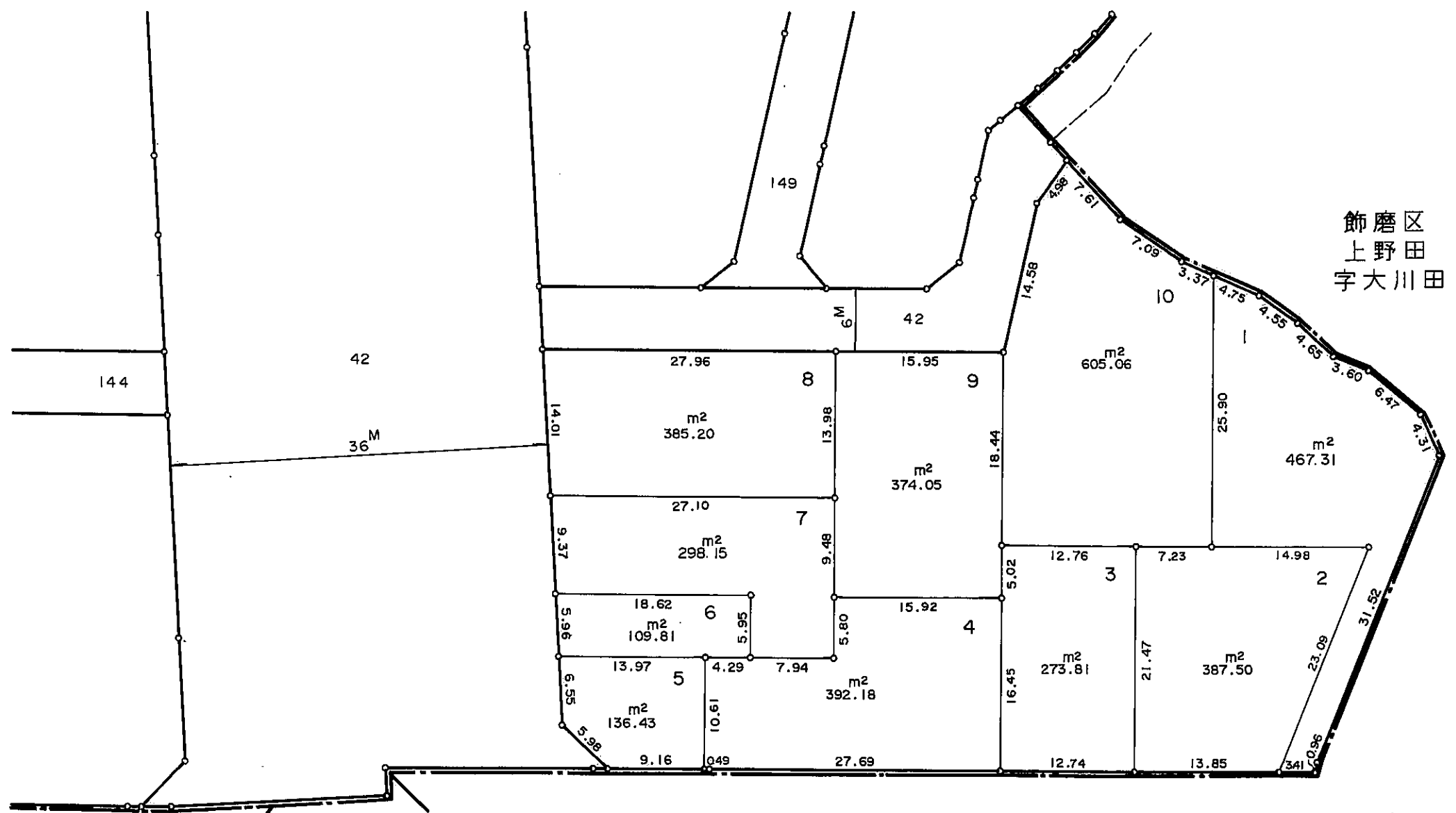
# 中播都市計画事業市川西土地区画整理事業

# 換地 図

町名 南条二丁目

現況とは必ずしも一致しないことがあります。  
換地処分以降の土地の管理は各権利者において行うべきものです。  
境界等に関する紛争が生じた場合でも一切市に責任は問えません。  
本資料は、申請書に記載した目的以外には使用しないで下さい。

この図面は参考図面です。  
現況とは必ずしも一致しないことがあります。



飾磨区  
上野田  
字大川田

南条三丁目  
飾磨区  
袋尻  
字村東

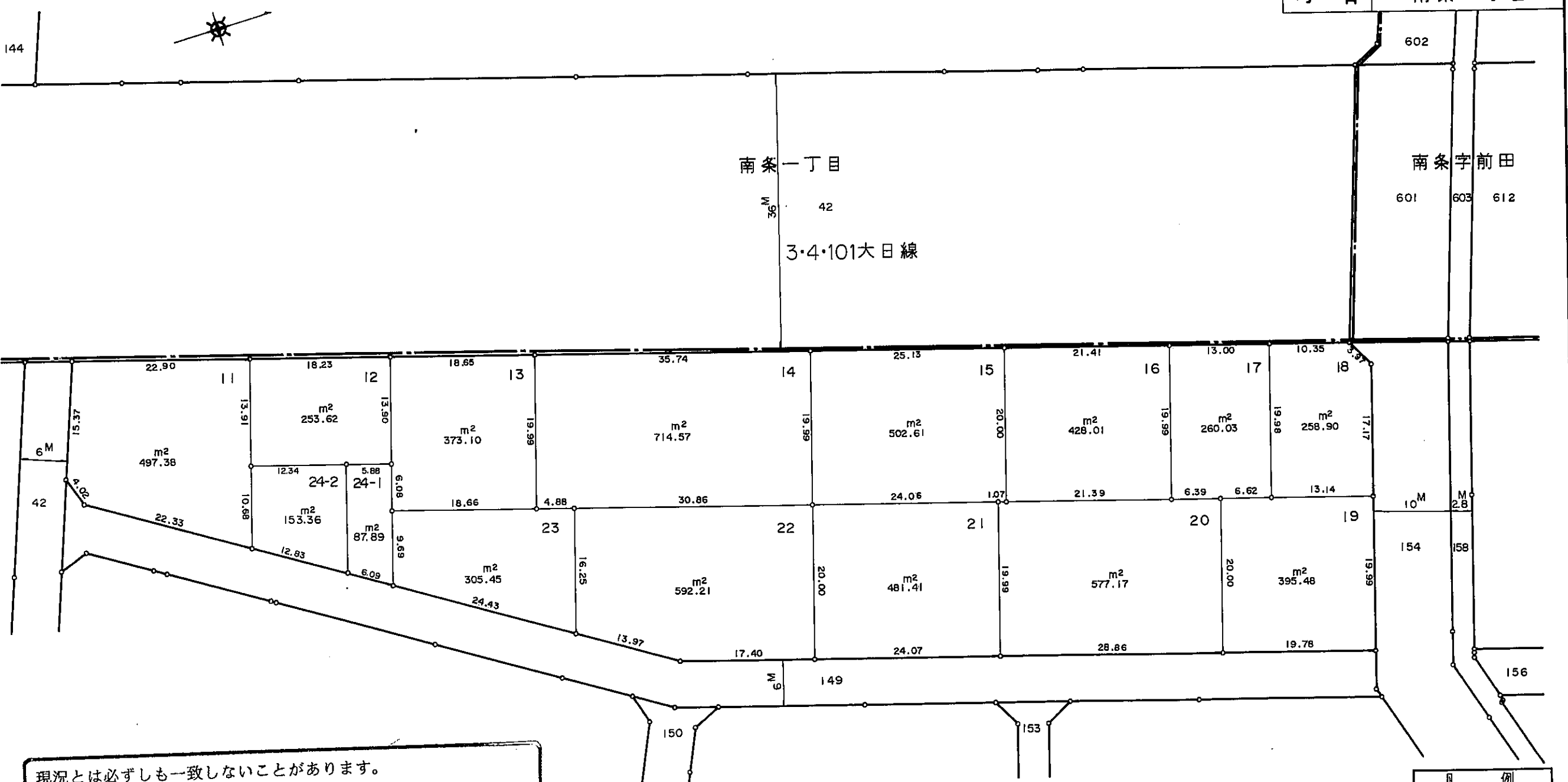
凡 例	
---	町界
- - -	字界
□	地番
□	換地

縮尺 1:500

# 中播都市計画事業市川西土地区画整理事業

## 換地 図

町名	南条二丁目
----	-------



現況とは必ずしも一致しないことがあります。  
換地処分以降の土地の管理は各権利者において行うべきものです。  
境界等に関する紛争が生じた場合でも一切市に責任は問えません。  
本資料は、申請書に記載した目的以外には使用しないで下さい。

この図面は参考図面です。  
現況とは必ずしも一致しないことがあります。

凡 例	
---	町界
- - -	字界
□	地番
□	換地

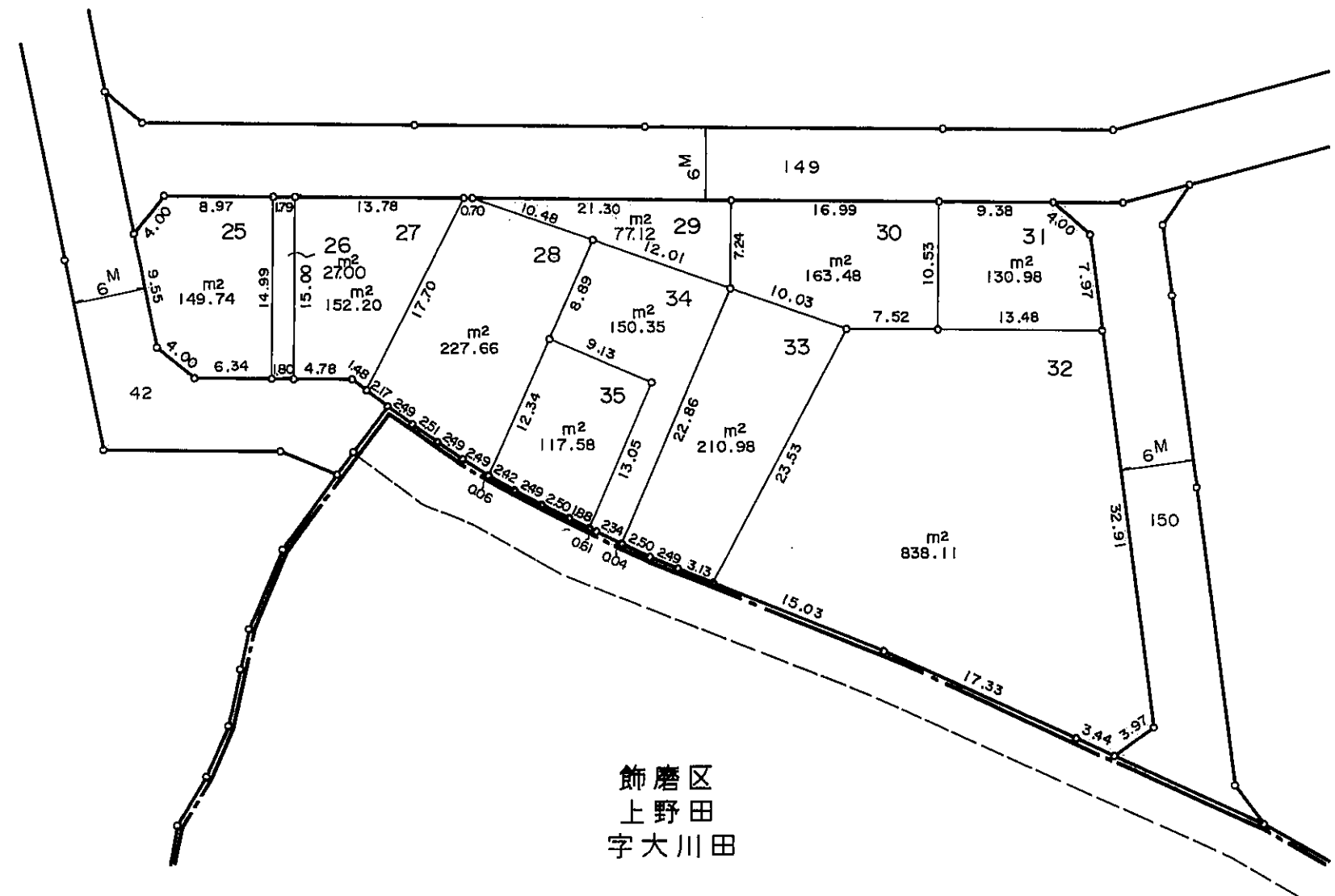
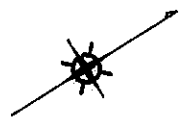
縮尺 1:500

# 中播都市計画事業市川西土地区画整理事業

# 換地 図

町名 南条二丁目

現況とは必ずしも一致しないことがあります。  
換地処分以降の土地の管理は各権利者において行うべきものです。  
境界等に関する紛争が生じた場合でも一切市に責任は問えません。  
本資料は、申請書に記載した目的以外には使用しないで下さい。



飾磨区  
上野田  
字大川田

この図面は参考図面です。  
現況とは必ずしも一致しないことがあります。

縮尺 1:500

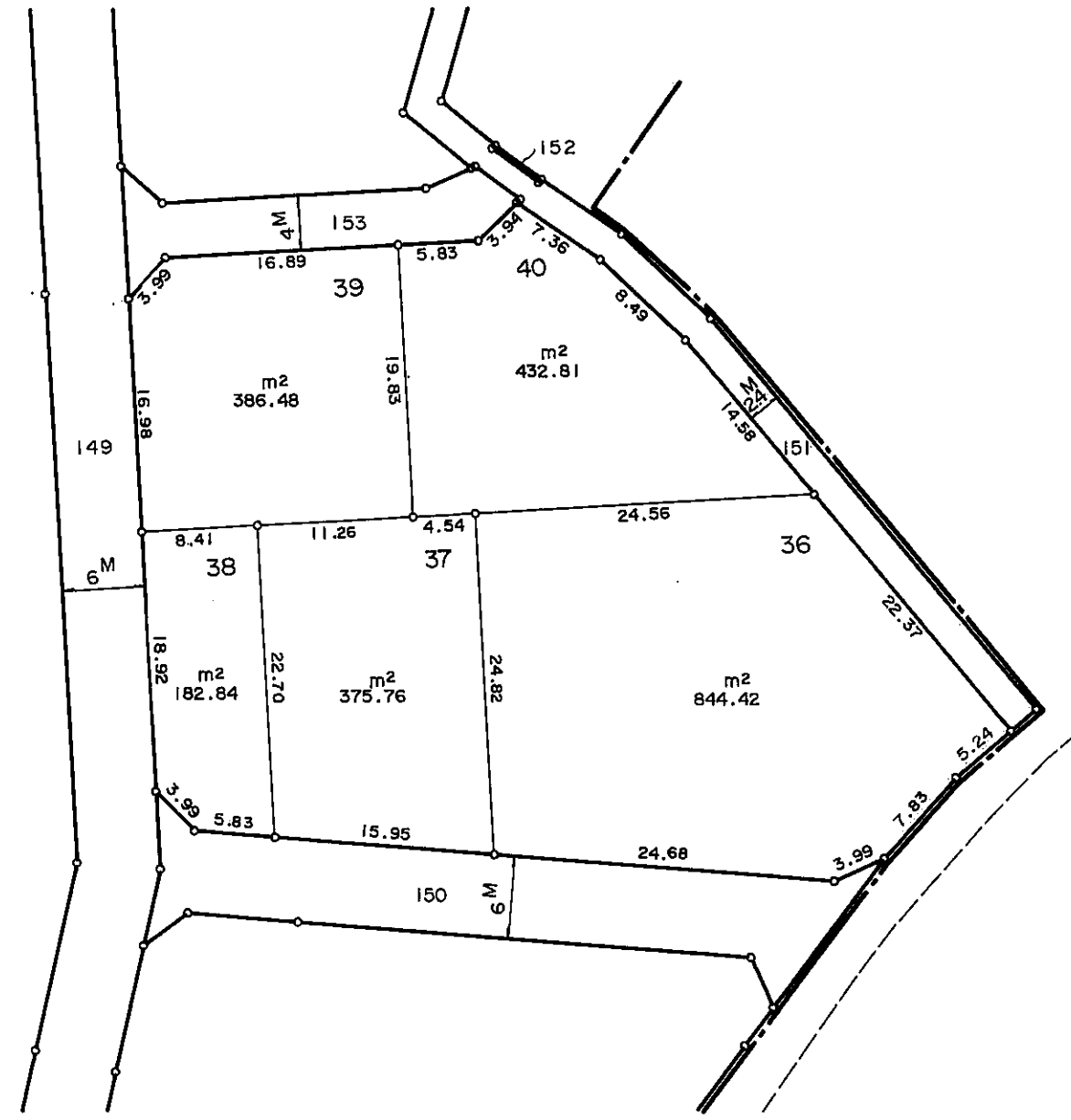
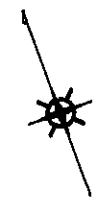
凡 例	
———	町界
- - -	字界
□	地番
□	換地

# 中播都市計画事業市川西土地区画整理事業

# 換地 図

町名 南条二丁目

現況とは必ずしも一致しないことがあります。  
換地処分以降の土地の管理は各権利者において行うべきものです。  
境界等に関する紛争が生じた場合でも一切市に責任は問えません。  
本資料は、申請書に記載した目的以外には使用しないで下さい。



飾磨区  
阿成  
字黒石

この図面は参考図面です。  
現況とは必ずしも一致しないことがあります。

凡 例	
---	町界
- - -	字界
□	地番
□	換地

縮尺 1:500