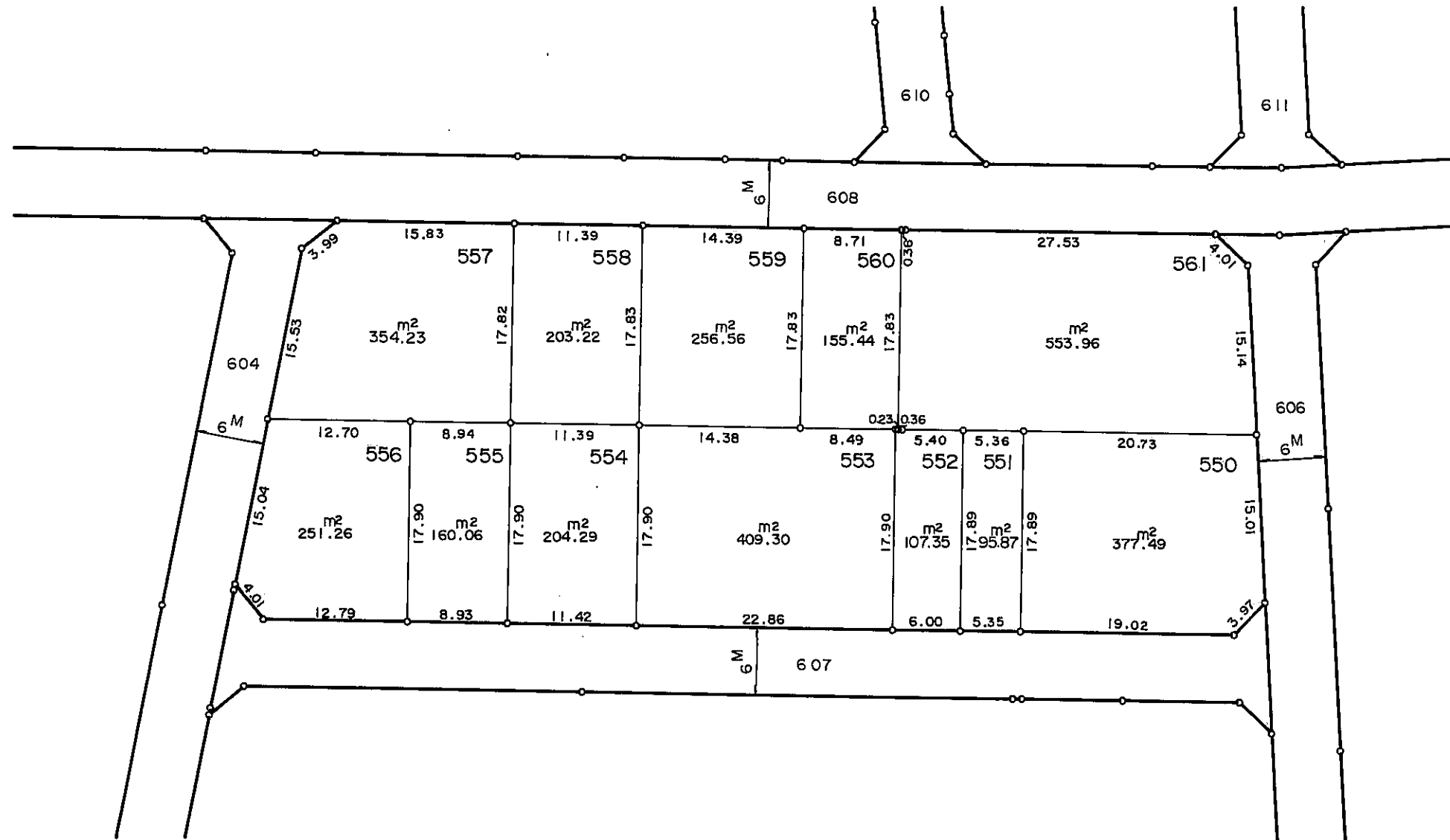


中播都市計画事業市川西土地区画整理事業

換地図

町名 南条字前田

この図面は参考図面です。
現況とは必ずしも一致しないことがあります。



現況とは必ずしも一致しないことがあります。
換地処分以降の土地の管理は各権利者において行うべきものです。
境界等に関する紛争が生じた場合でも一切市に責任は問えません。
本資料は、申請書に記載した目的以外には使用しないで下さい。

凡 例		
---	町	界
- -	字	界
□	地	番
□	換	地

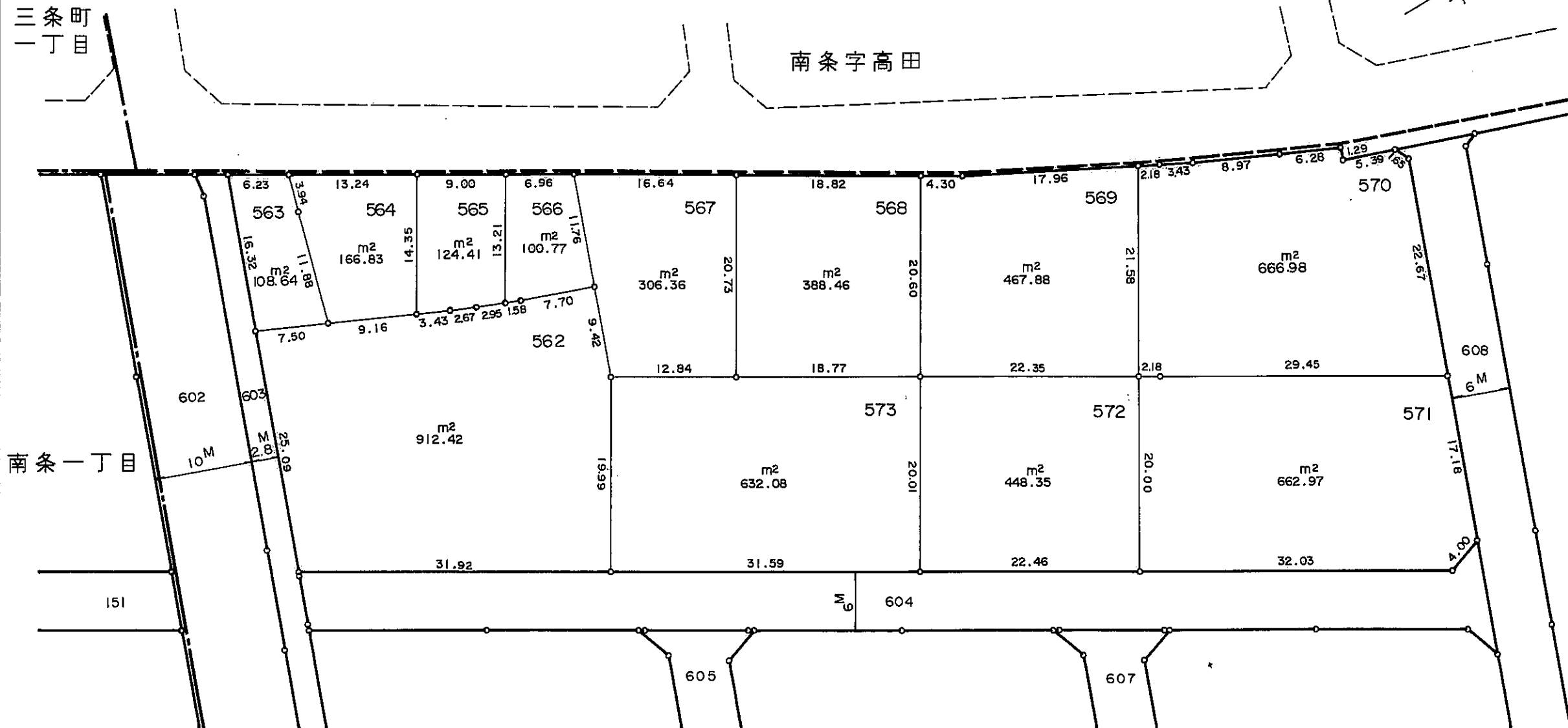
縮尺 1:500

中播都市計画事業市川西土地区画整理事業

換地図

町名 南条字前田

この図面は参考図面です。
現況とは必ずしも一致しないことがあります。



現況とは必ずしも一致しないことがあります。
換地処分以降の土地の管理は各権利者において行うべきものです。
境界等に関する紛争が生じた場合でも一切市に責任は問えません。
本資料は、申請書に記載した目的以外には使用しないで下さい。

凡 例	
---	町 界
- - -	字 界
□	地 番
□	換 地

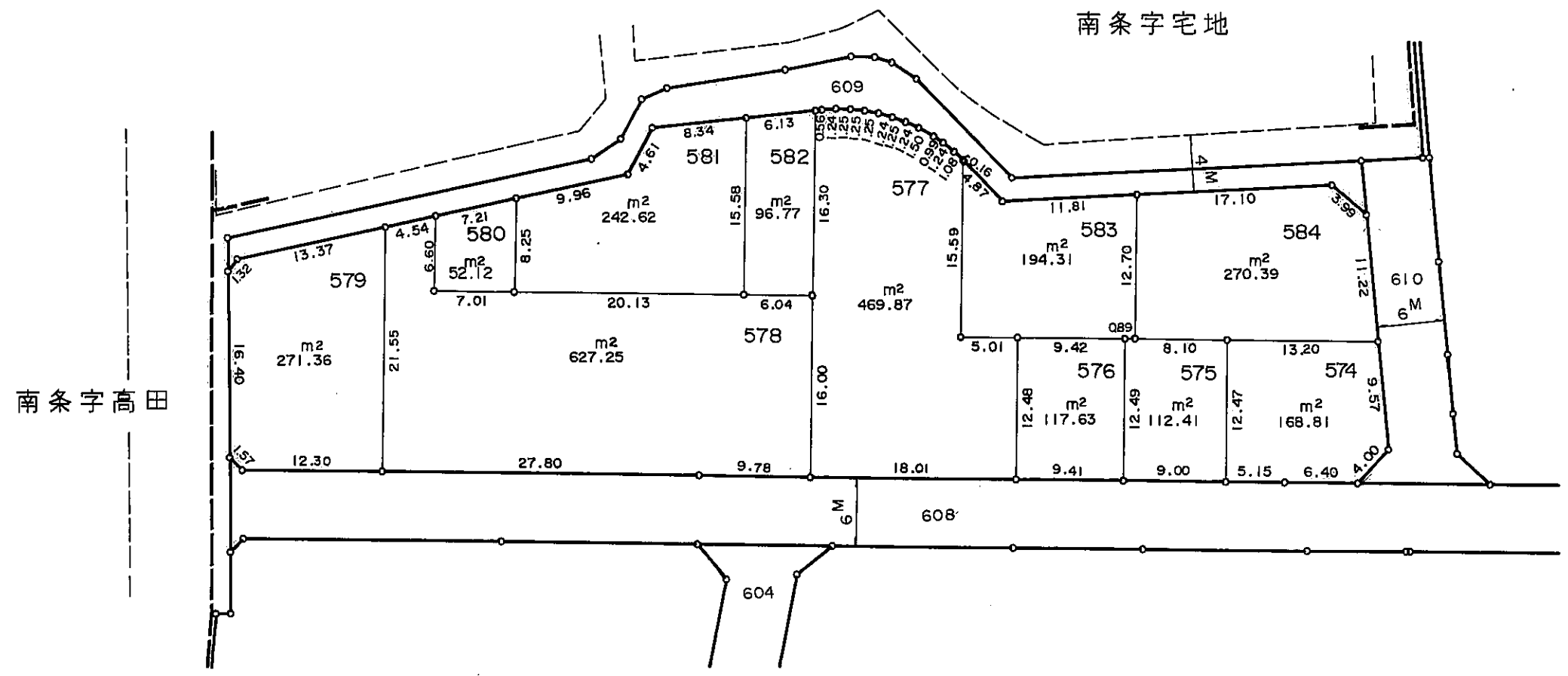
縮尺 1:500

中播都市計画事業市川西土地区画整理事業

換地図

町名 南条字前田

この図面は参考図面です。
現況とは必ずしも一致しないことがあります。



現況とは必ずしも一致しないことがあります。
換地処分以降の土地の管理は各権利者において行うべきものです。
境界等に関する紛争が生じた場合でも一切市に責任は問えません。
本資料は、申請書に記載した目的以外には使用しないで下さい。

凡 例	
---	町界
- - -	字界
□	地番
□	換地

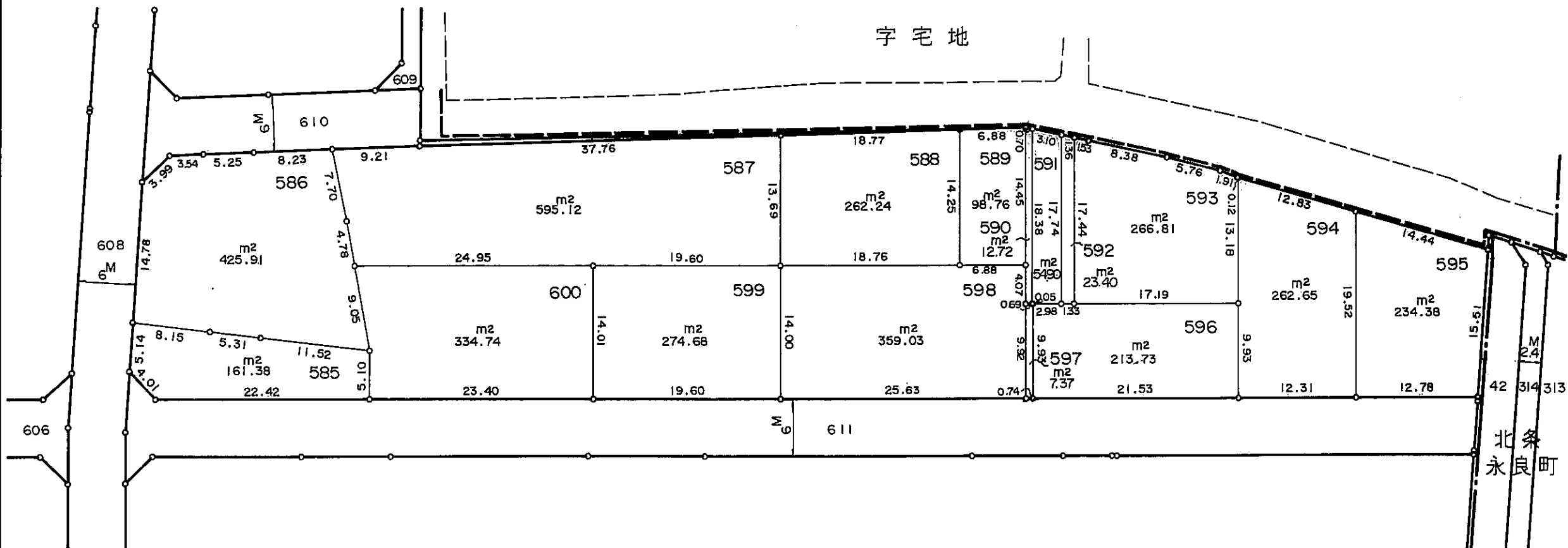
縮尺 1:500

中播都市計画事業市川西土地区画整理事業

換地 図

町名 南条字前田

この図面は参考図面です。
現況とは必ずしも一致しないことがあります。



現況とは必ずしも一致しないことがあります。
換地処分以降の土地の管理は各権利者において行うべきものです。
境界等に関する紛争が生じた場合でも一切市に責任は問えません。
本資料は、申請書に記載した目的以外には使用しないで下さい。

凡 例	
---	町界
- - -	字界
□	地番
□	換地

縮尺 1:500