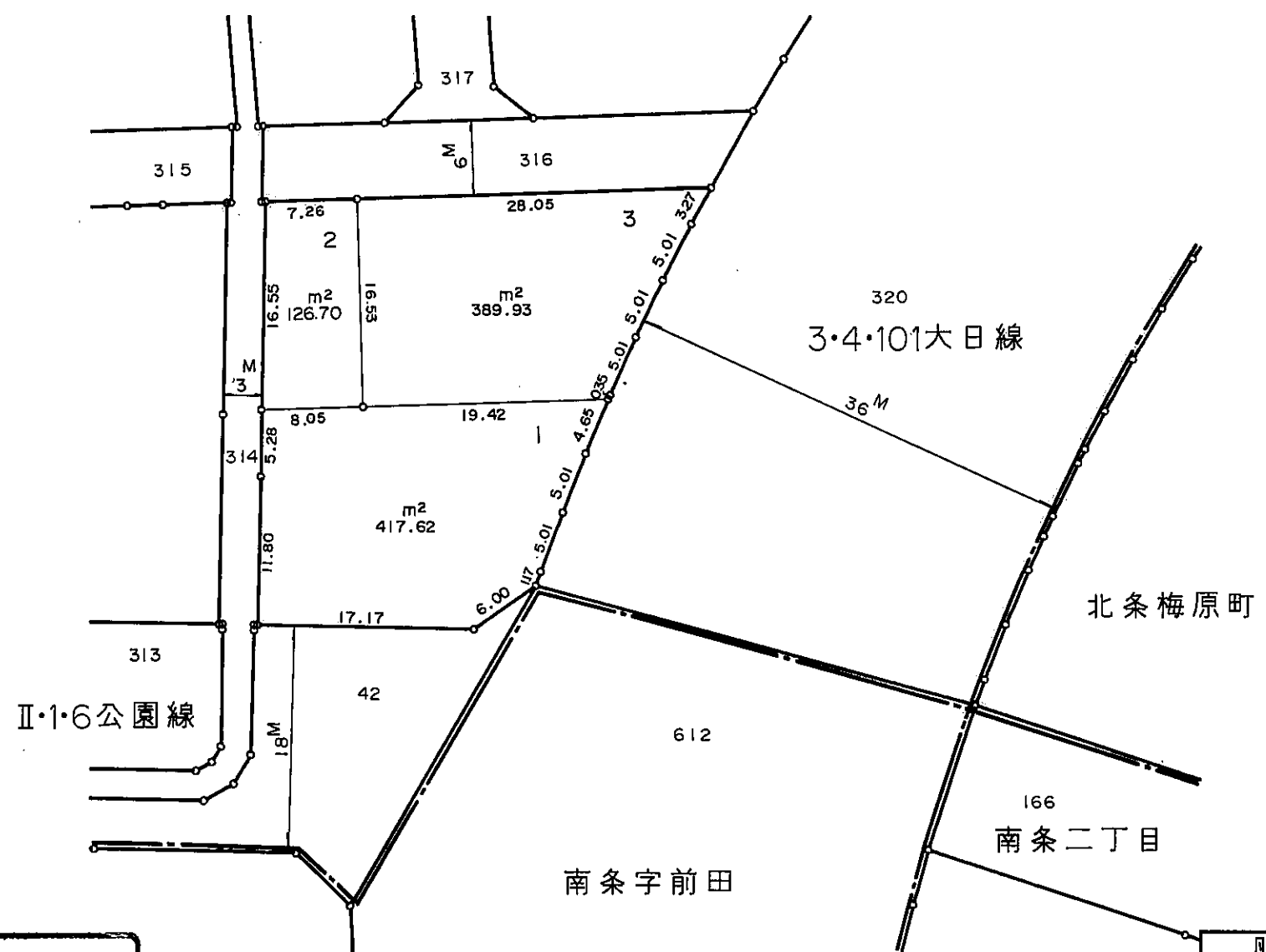


# 中播都市計画事業市川西土地区画整理事業

# 換地図

町名 北条永良町

この図面は参考図面です。  
現況とは必ずしも一致しないことがあります。



現況とは必ずしも一致しないことがあります。  
換地処分以降の土地の管理は各権利者において行うべきものです。  
境界等に関する紛争が生じた場合でも一切市に責任は問えません。  
本資料は、申請書に記載した目的以外には使用しないで下さい。

| 凡 例   |    |
|-------|----|
| ---   | 町界 |
| - - - | 字界 |
| □     | 地番 |
| □     | 換地 |

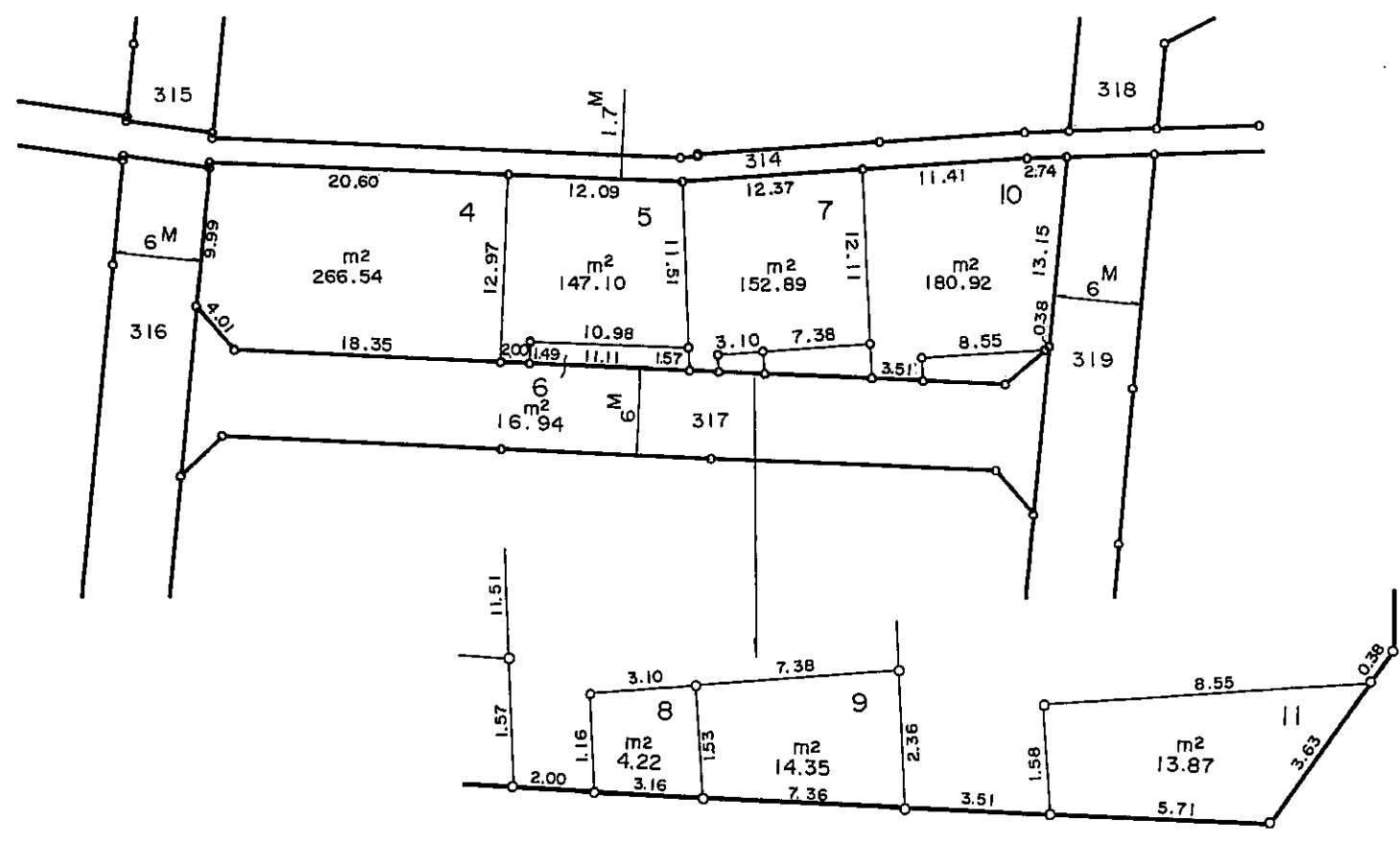
縮尺 1:500

# 中播都市計画事業市川西土地区画整理事業

# 換地図

町名 北条永良町

現況とは必ずしも一致しないことがあります。  
換地処分以降の土地の管理は各権利者において行うべきものです。  
境界等に関する紛争が生じた場合でも一切市に責任は問えません。  
本資料は、申請書に記載した目的以外には使用しないで下さい。



この図面は参考図面です。  
現況とは必ずしも一致しないことがあります。

縮尺 1:500

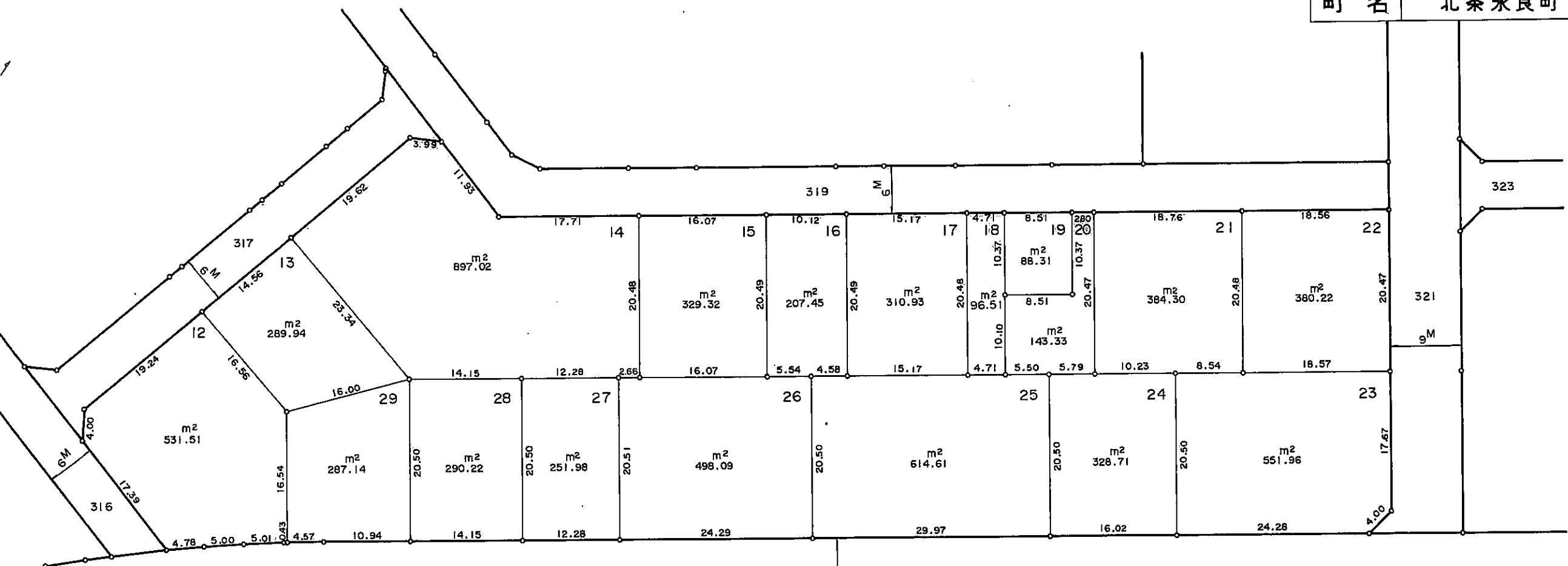
| 凡 例   |     |
|-------|-----|
| ---   | 町界  |
| - - - | 字界  |
| □     | 地番地 |
| □     | 換地  |

この図面は参考図面です。  
 現況とは必ずしも一致しないことがあります。

# 中播都市計画事業市川西土地区画整理事業

## 換地図

町名 北条永良町



320  
 3・4・101大日線

現況とは必ずしも一致しないことがあります。  
 換地処分以降の土地の管理は各権利者において行うべきものです。  
 境界等に関する紛争が生じた場合でも一切市に責任は問えません。  
 本資料は、申請書に記載した目的以外には使用しないで下さい。

北条梅原町

縮尺 1:500

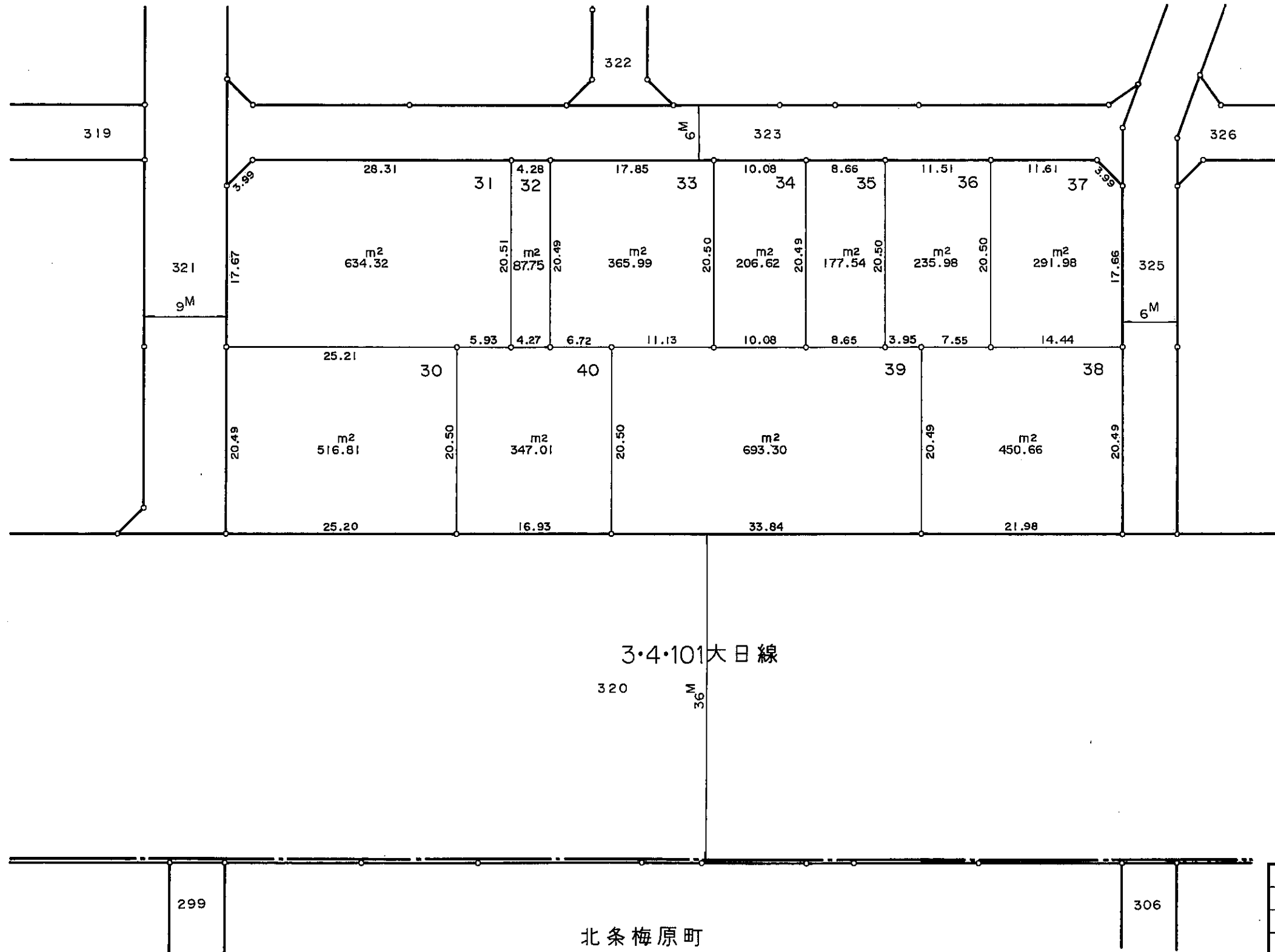
| 凡 例   |     |
|-------|-----|
| ---   | 町界  |
| - - - | 字界  |
| □     | 地番地 |
| □     | 換地  |

# 中播都市計画事業市川西土地区画整理事業

# 換地図

町名 北条永良町

この図面は参考図面です。  
現況とは必ずしも一致しないことがあります。



現況とは必ずしも一致しないことがあります。  
換地処分以降の土地の管理は各権利者において行われるべきものです。  
境界等に関する紛争が生じた場合でも一切市に責任は問えません。  
本資料は、申請書に記載した目的以外には使用しないで下さい。

| 凡例    |     |
|-------|-----|
| ---   | 町界  |
| - - - | 字界  |
| □     | 地番地 |
| □     | 換地  |

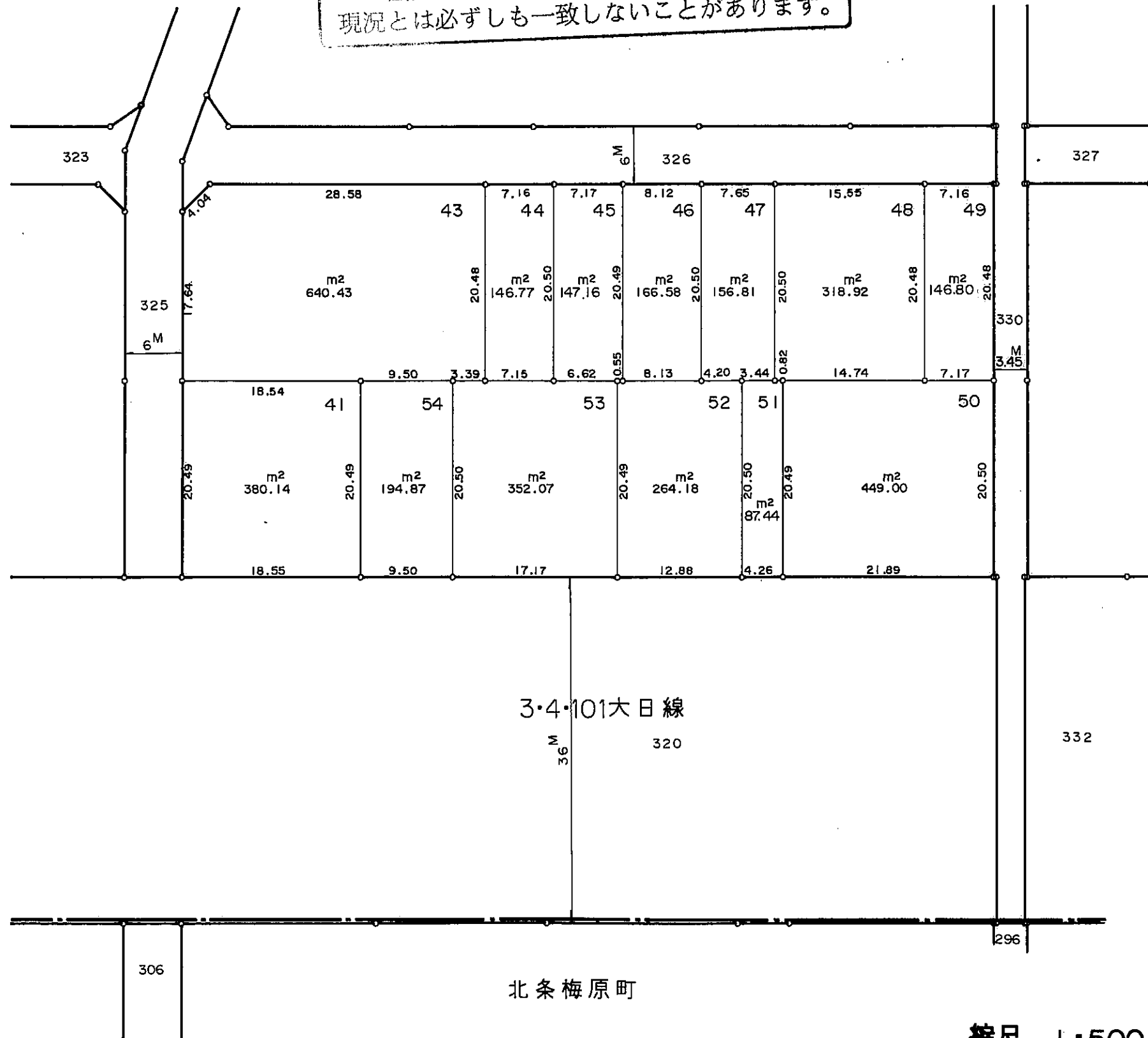
縮尺 1:500

# 中播都市計画事業市川西土地区画整理事業

# 換地図

町名 北条永良町

この図面は参考図面です。  
現況とは必ずしも一致しないことがあります。



現況とは必ずしも一致しないことがあります。  
換地処分以降の土地の管理は各権利者において行うべきものです。  
境界等に関する紛争が生じた場合でも一切市に責任は問えません。  
本資料は、申請書に記載した目的以外には使用しないで下さい。

| 凡 例   |    |
|-------|----|
| ———   | 町界 |
| - - - | 字界 |
| □     | 地番 |
| □     | 換地 |

縮尺 1:500