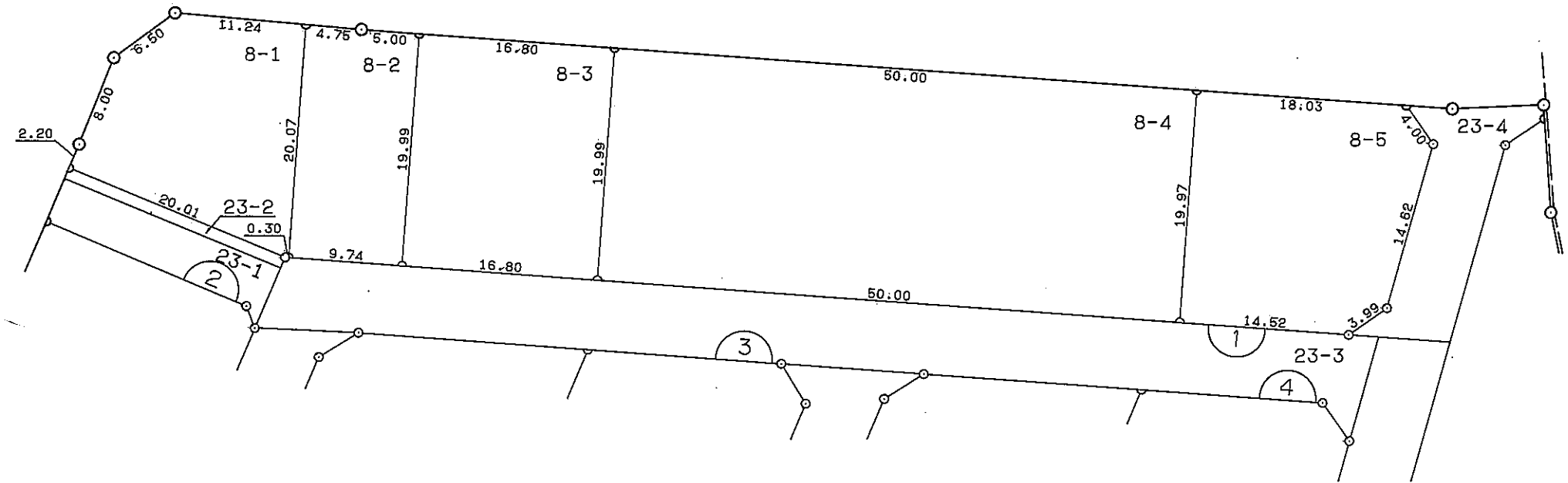


換 地 図

土地の所在	姫路市飾西	作成年月日	平成 年 月 日
単 位	m	縮 尺	1:500

字 池 下



この図面は参考図面です。
現況とは必ずしも一致しないことがあります。

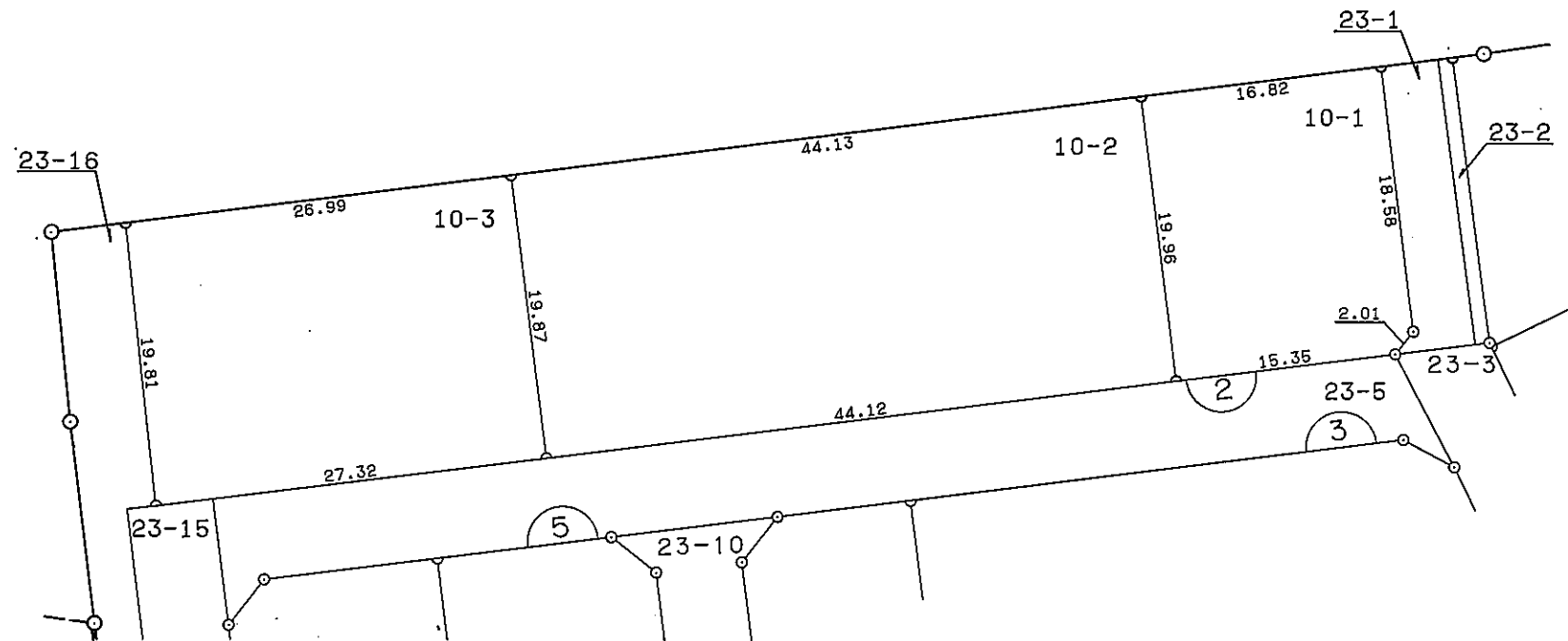
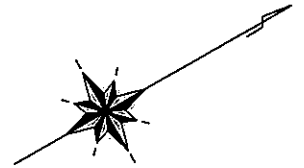
現況とは必ずしも一致しないことがあります。
換地処分以降の土地の管理は各権利者において行うべきものです。
境界等に関する紛争が生じた場合でも一切市に責任は問えません。
本資料は、申請書に記載した目的以外には使用しないで下さい。

凡	例
○—○	地 区 界
----	字 界
——	地 番 界
12-3	地 番
12.34	辺 長
□	換 地

換 地 図

土 地 の 所 在	姫 路 市 飾 西	作 成 年 月 日	平 成 年 月 日
単 位	m	縮 尺	1 : 5 0 0

字 池 ノ 下



この図面は参考図面です。
現況とは必ずしも一致しないことがあります。

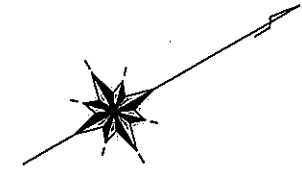
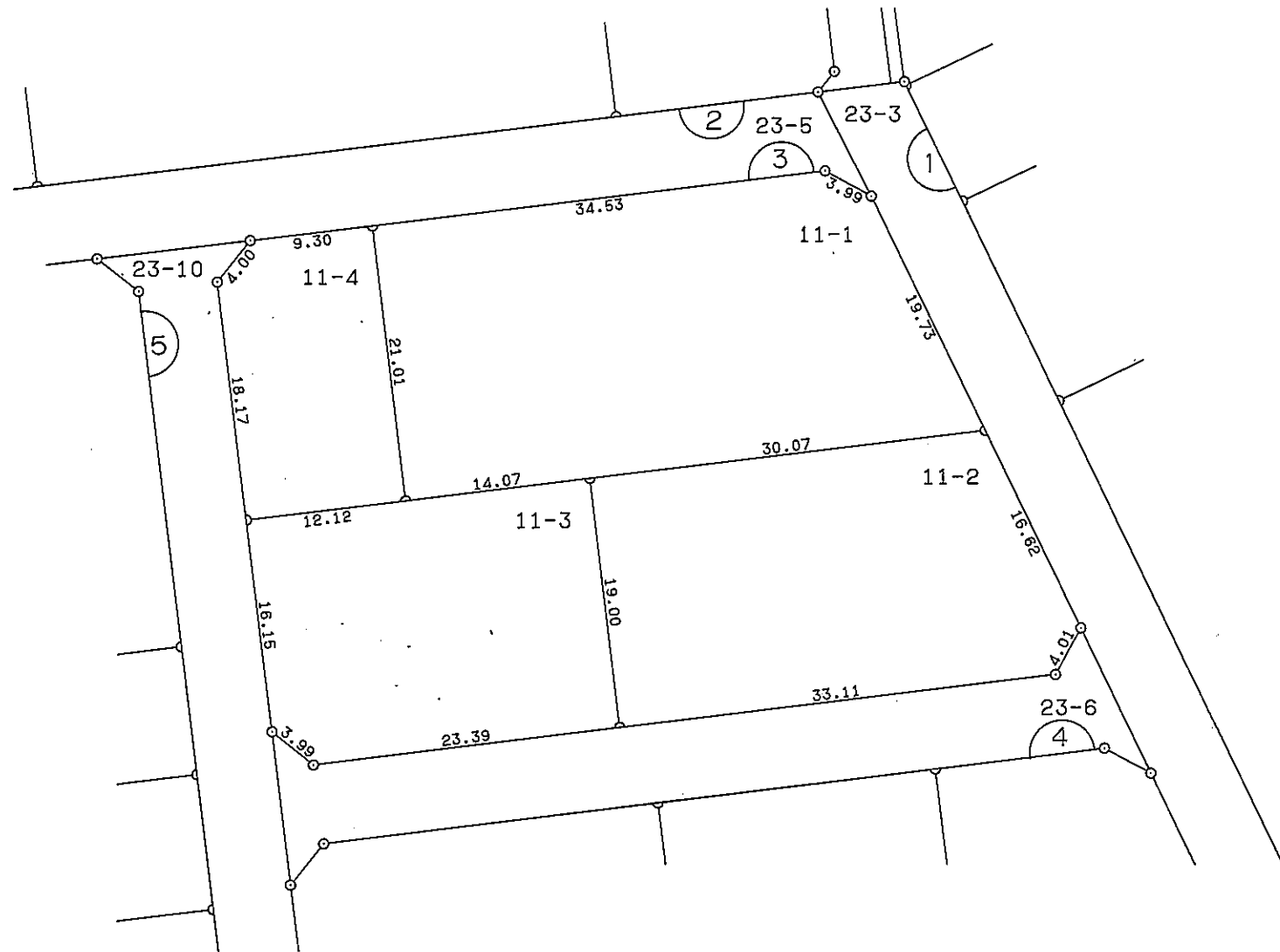
現況とは必ずしも一致しないことがあります。
換地処分以降の土地の管理は各権利者において行うべきものです。
境界等に関する紛争が生じた場合でも一切市に責任は問えません。
本資料は、申請書に記載した目的以外には使用しないで下さい。

凡	例
—○—○—	地 区 界
-----	字 界
—————	地 番 界
12-3	地 番
12.34	辺 長
□	換 地

換 地 図

土 地 の 所 在	姫 路 市 飾 西	作 成 年 月 日	平 成 年 月 日
単 位	m	縮 尺	1 : 5 0 0

字 池 ノ 下



凡	例
—○—○—	地 区 界
-----	字 界
—————	地 番 界
12-3	地 番
12.34	辺 長
□	換 地

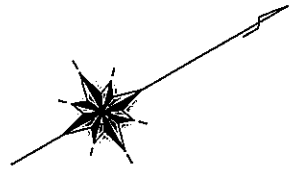
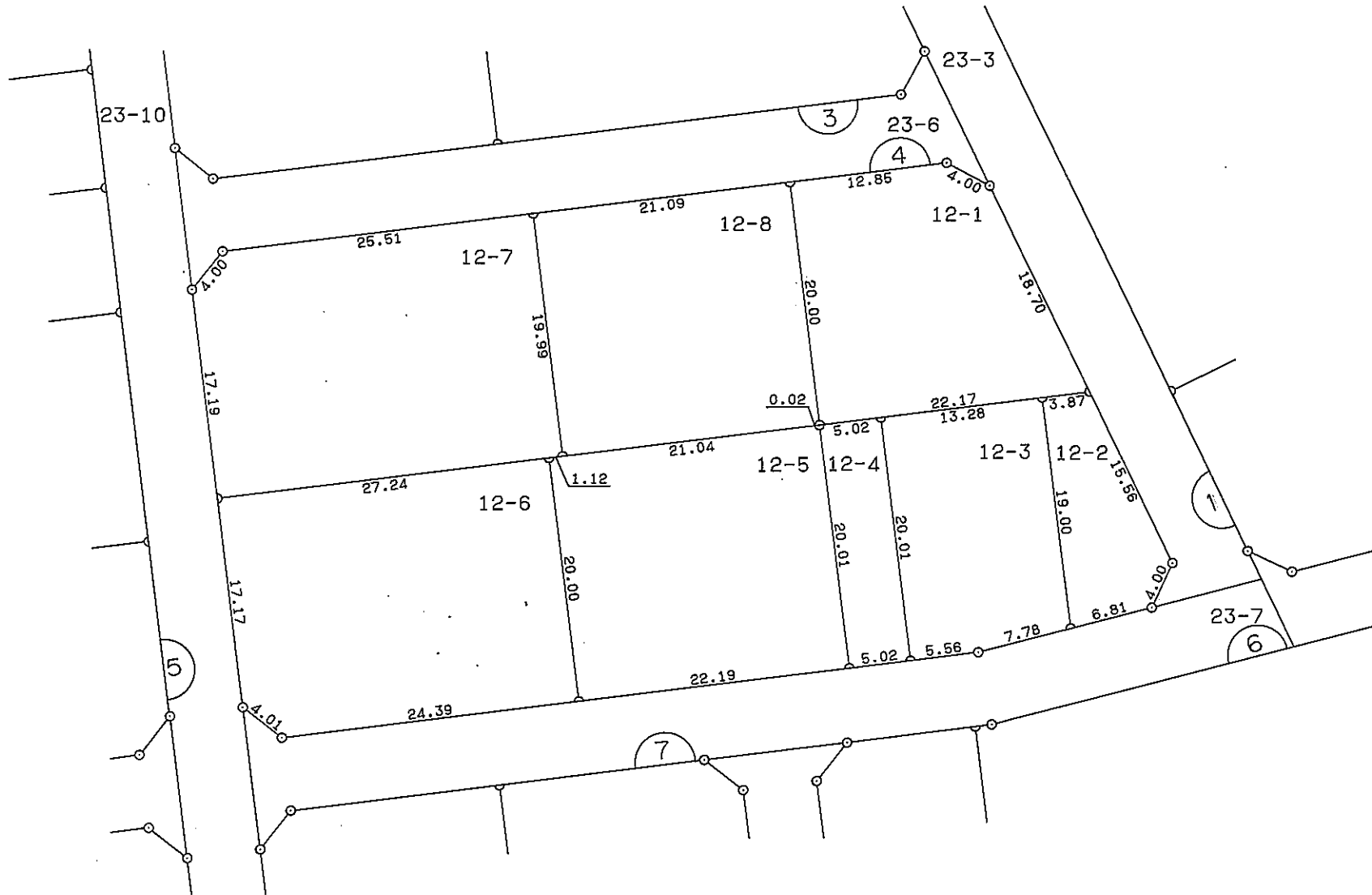
現況とは必ずしも一致しないことがあります。
換地処分以降の土地の管理は各権利者において行うべきものです。
境界等に関する紛争が生じた場合でも一切市に責任は問えません。
本資料は、申請書に記載した目的以外には使用しないで下さい。

この図面は参考図面です。
現況とは必ずしも一致しないことがあります。

換 地 図

土 地 の 所 在	姫 路 市 飾 西	作 成 年 月 日	平 成 年 月 日
単 位	m	縮 尺	1 : 5 0 0

字 池 ノ 下



凡	例
—○—	地 区 界
-----	字 界
———	地 番 界
12-3	地 番
12.34	辺 長
□	換 地

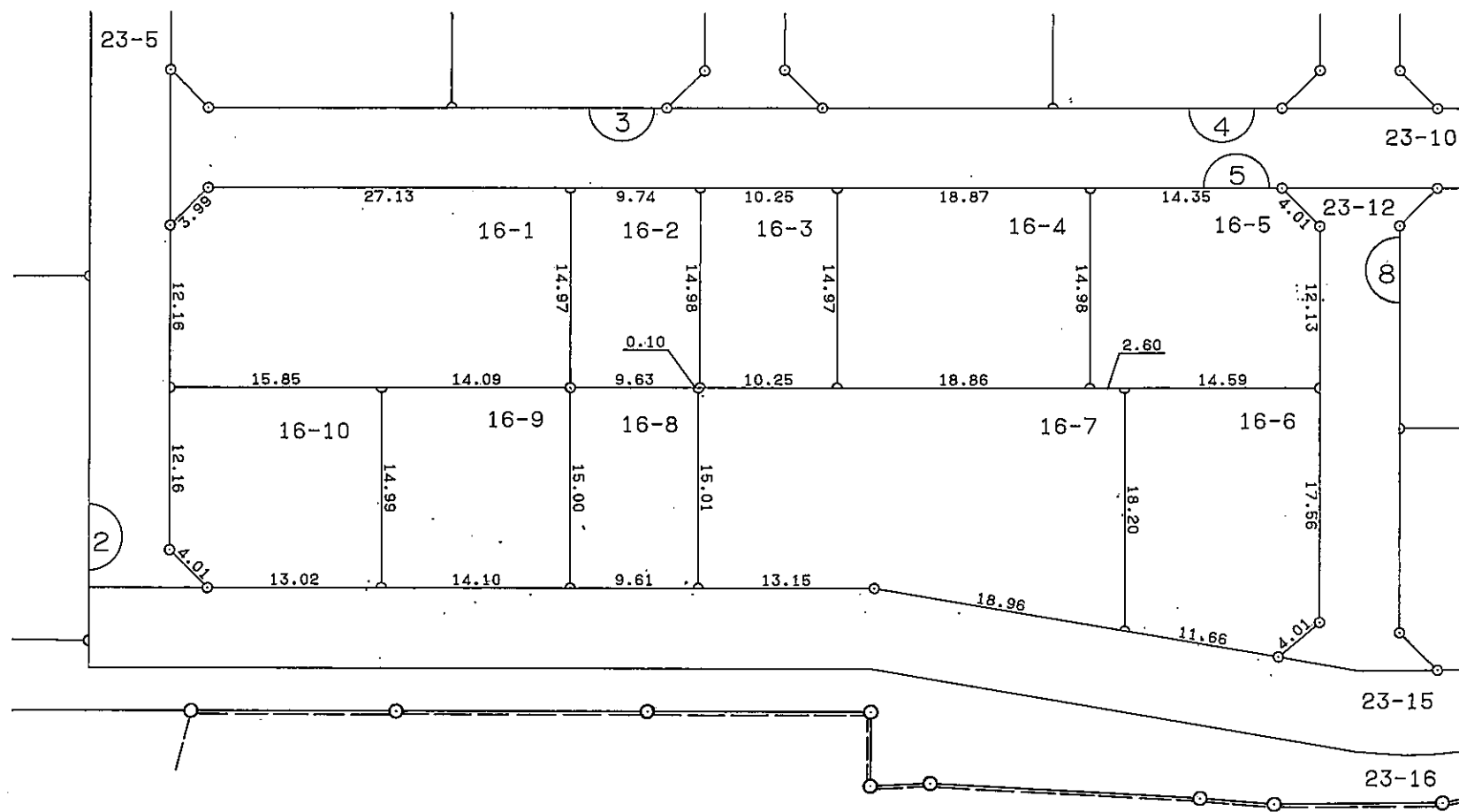
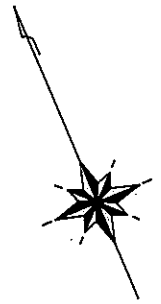
現況とは必ずしも一致しないことがあります。
換地処分以降の土地の管理は各権利者において行うべきものです。
境界等に関する紛争が生じた場合でも一切市に責任は問えません。
本資料は、申請書に記載した目的以外には使用しないで下さい。

この図面は参考図面です。
現況とは必ずしも一致しないことがあります。

換 地 図

土地の所在	姫 路 市 飾 西	作 成 年 月 日	平 成 年 月 日
単 位	m	縮 尺	1 : 5 0 0

字 池 ノ 下



凡	例
—○—○—	地 区 界
-----	字 界
—————	地 番 界
12-3	地 番
12.34	辺 長
□	換 地

現況とは必ずしも一致しないことがあります。
換地処分以降の土地の管理は各権利者において行うべきものです。
境界等に関する紛争が生じた場合でも一切市に責任は問えません。
本資料は、申請書に記載した目的以外には使用しないで下さい。

この図面は参考図面です。
現況とは必ずしも一致しないことがあります。