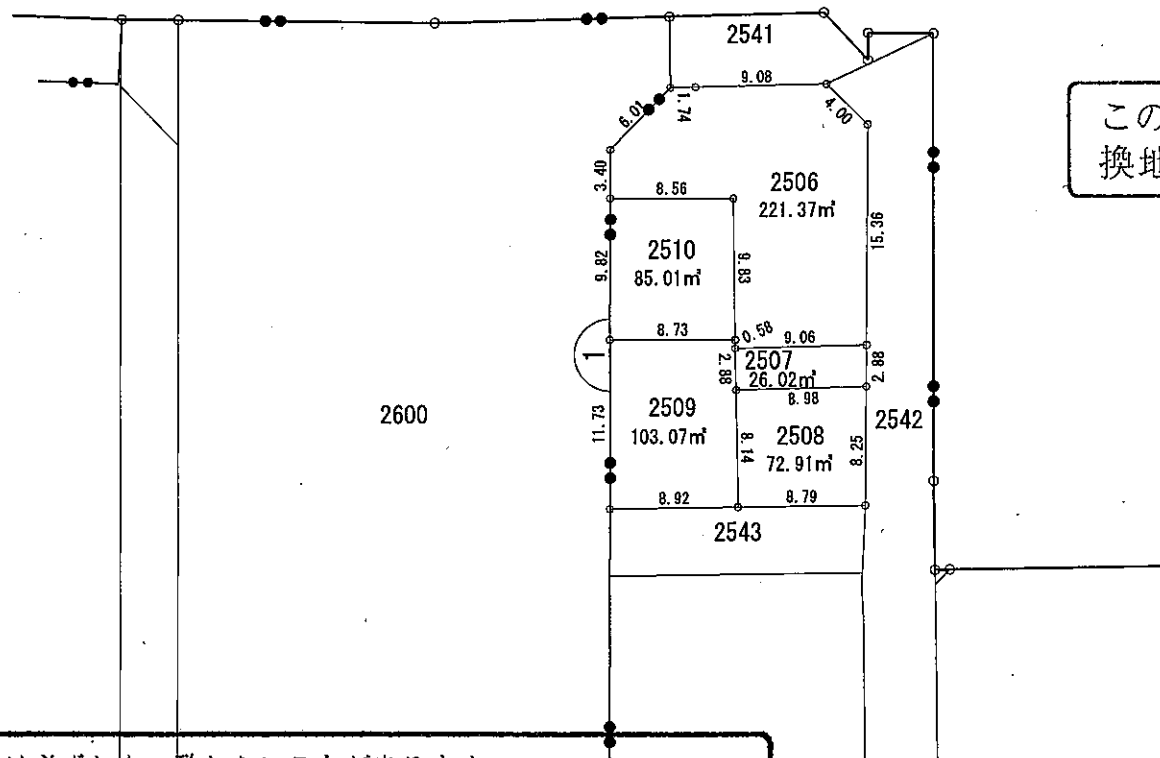


中播都市計画事業飾磨拠点土地区画整理事業 換地図

姫路市飾磨区細江字久方



S=1:500



この書面は平成25年5月24日
換地処分時点のものです。

現況とは必ずしも一致しないことがあります。
換地処分以降の土地の管理は各権利者において行うべきものです。
境界等に関する紛争が生じた場合でも一切市に責任は問えません。
本資料は、申請書に記載した目的以外には使用しないで下さい。

凡 例	
—○—○—	地 区 界
—●●●—	町 界
—●—●—	字 界
—(1)—	街 区 番 号
2501	地 番
123.45m ²	地 積
■	換 地 位 置

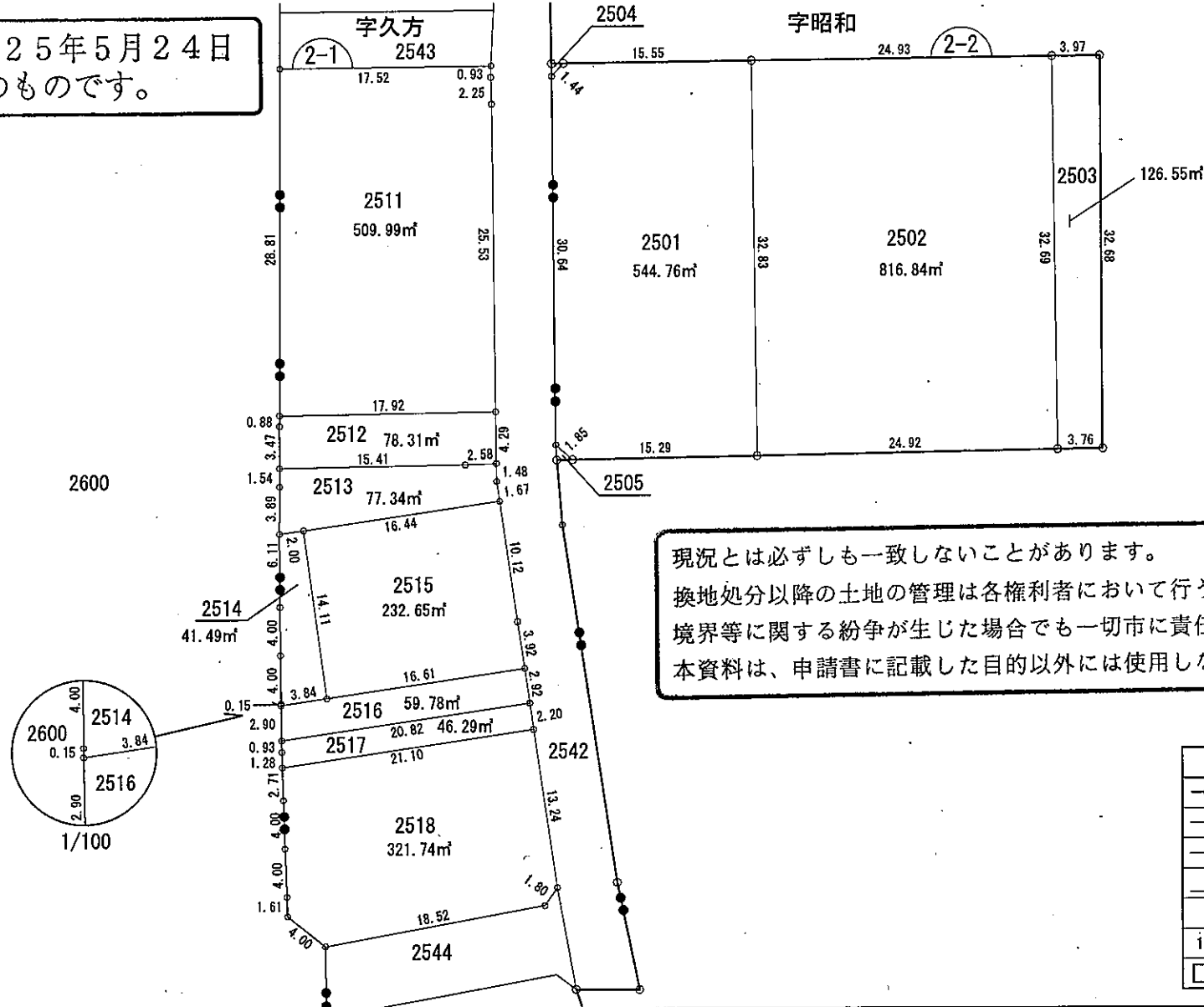
中播都市計画事業飾磨拠点土地区画整理事業 換地図

姫路市飾磨区細江字久方、字昭和

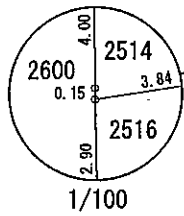
この書面は平成25年5月24日
換地処分時点のものです。



S=1:500



現況とは必ずしも一致しないことがあります。
換地処分以降の土地の管理は各権利者において行うべきものです。
境界等に関する紛争が生じた場合でも一切市に責任は問えません。
本資料は、申請書に記載した目的以外には使用しないで下さい。

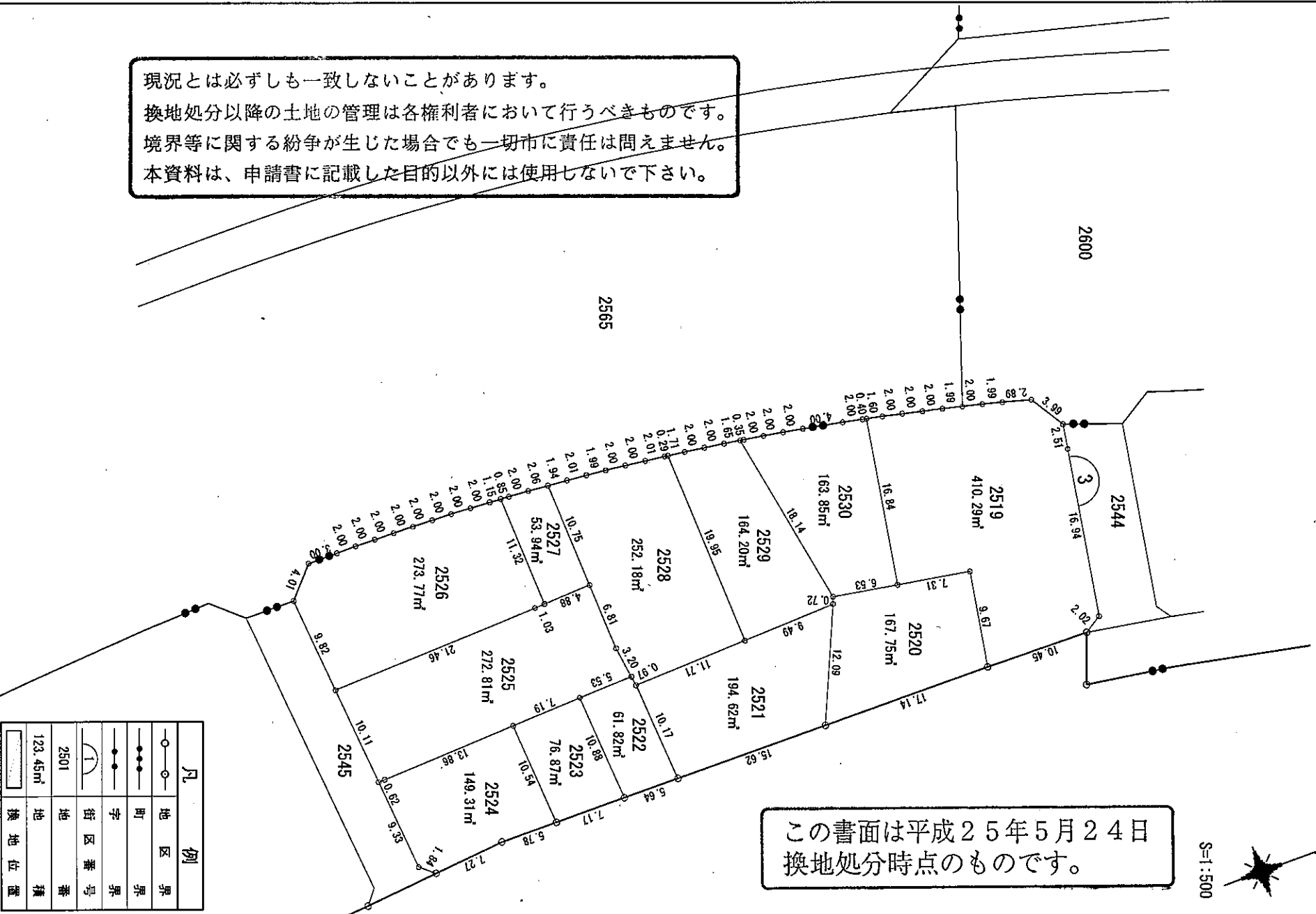


凡 例	
	地区界
	町界
	字界
	街区番号
2501	地番
123.45㎡	地積
	換地位置

中播都市計画事業飾磨拠点土地区画整理事業 換地図

姫路市飾磨区細江字久方

現況とは必ずしも一致しないことがあります。
換地処分以降の土地の管理は各権利者において行うべきものです。
境界等に関する紛争が生じた場合でも一切市に責任は問えません。
本資料は、申請書に記載した目的以外には使用しないで下さい。



この書面は平成25年5月24日
換地処分時点のものです。

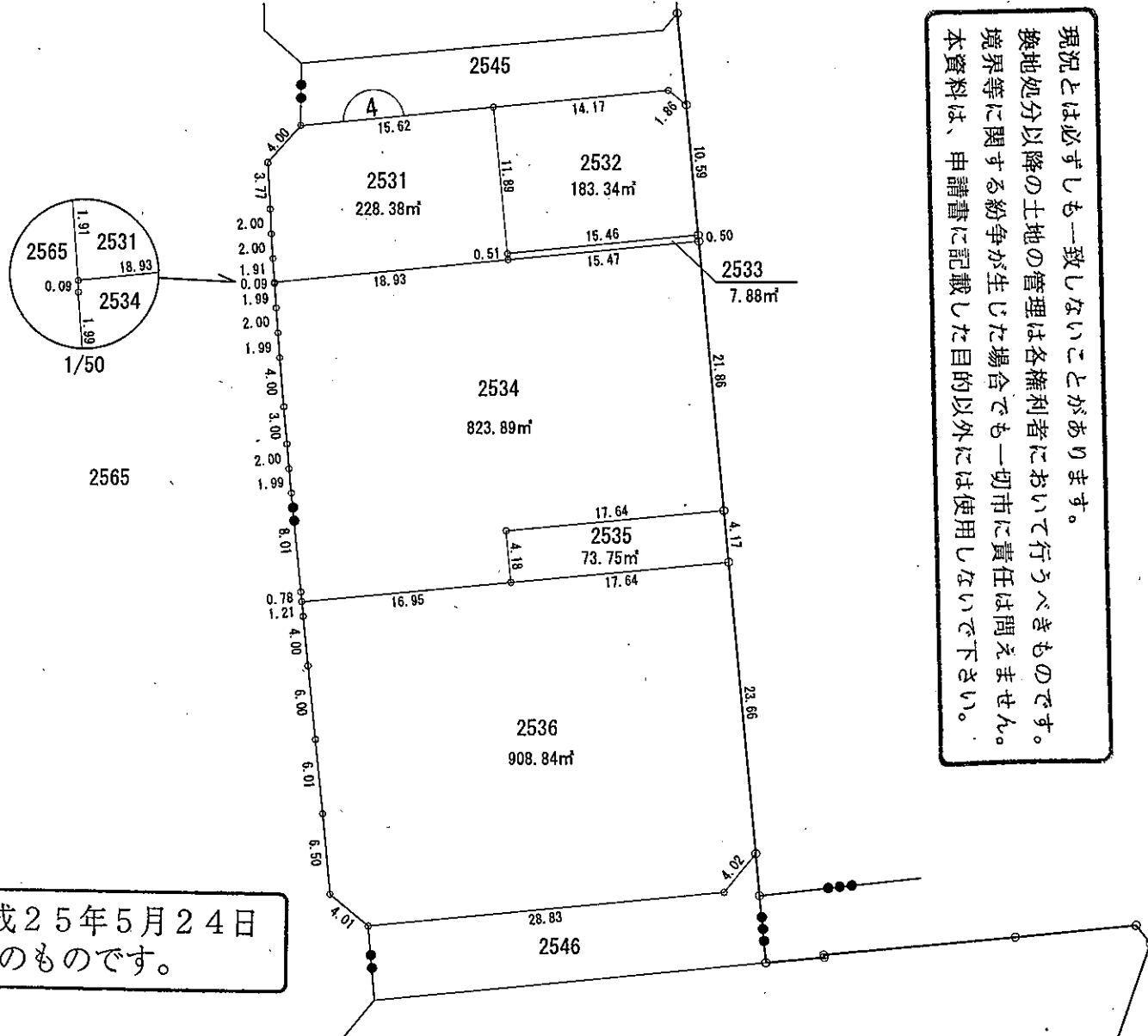
S=1:500



凡 例	
	地区境界
	町界
	字界
	街区番号
	地積
	換地位置

中播都市計画事業飾磨拠点土地区画整理事業 換地図

姫路市飾磨区細江字久方



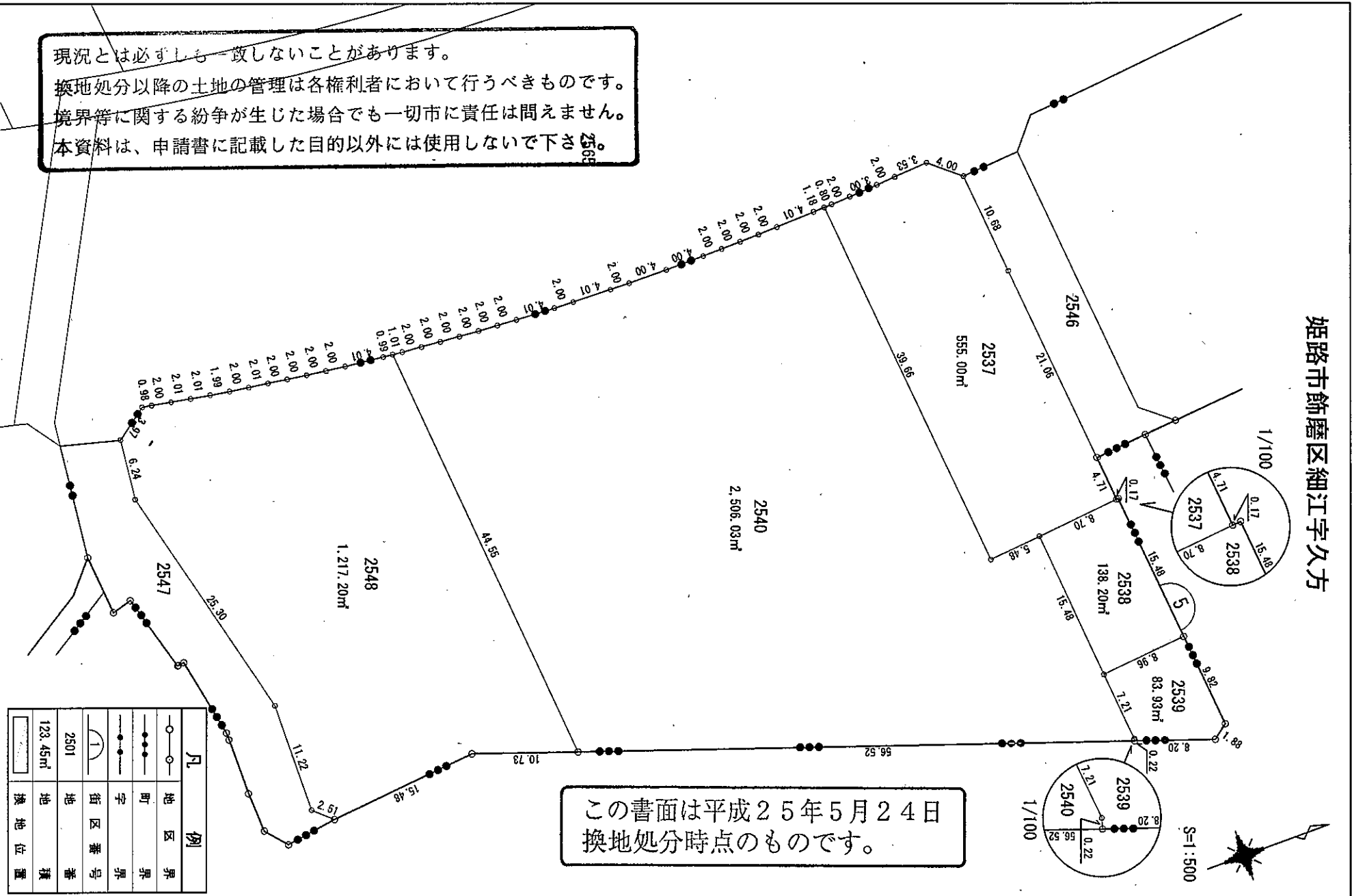
現況とは必ずしも一致しないことがあります。
換地処分以降の土地の管理は各権利者において行うべきものです。
境界等に関する紛争が生じた場合でも一切市に責任は問えません。
本資料は、申請書に記載した目的以外には使用しないで下さい。

この書面は平成25年5月24日
換地処分時点のものです。

凡 例	
	地区界
	町界
	字界
	街区番号
2501	地番
123.45m ²	地積
	換地位置

中播都市計画事業飾磨拠点地区画整理事業 換地図

姫路市飾磨区細江字久方



現況とは必ずしも一致しないことがあります。
換地処分以降の土地の管理は各権利者において行うべきものです。
境界等に関する紛争が生じた場合でも一切市に責任は問えません。
本資料は、申請書に記載した目的以外には使用しないで下さい。

この書面は平成25年5月24日
換地処分時点のものです。

凡例	
○	地区境界
●	町界
—	字界
—	街区番号
2501	地番
123.45m ²	地積
□	換地位置