

# 中播都市計画事業飾磨拠点土地区画整理事業 換地図

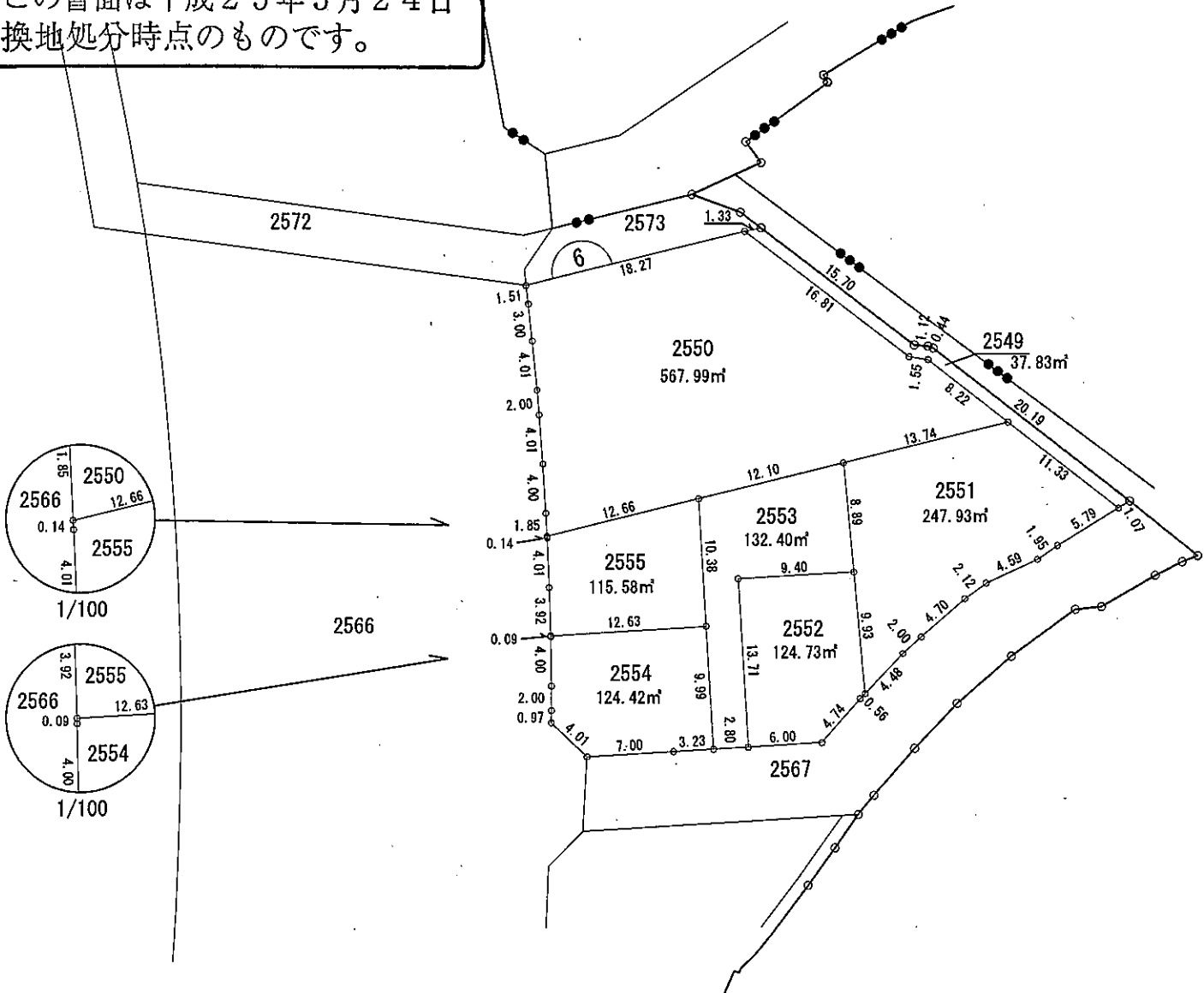
姫路市飾磨区細江字福島

この書面は平成25年5月24日  
換地処分時点のものです。

現況とは必ずしも一致しないことがあります。  
換地処分以降の土地の管理は各権利者において行うべきものです。  
境界等に関する紛争が生じた場合でも一切市に責任は問えません。  
本資料は、申請書に記載した目的以外には使用しないで下さい。



S=1:500



| 凡 例                  |      |
|----------------------|------|
|                      | 地区界  |
|                      | 町界   |
|                      | 字界   |
|                      | 街区番号 |
| 2501                 | 地番   |
| 123.45m <sup>2</sup> | 地積   |
|                      | 換地位置 |

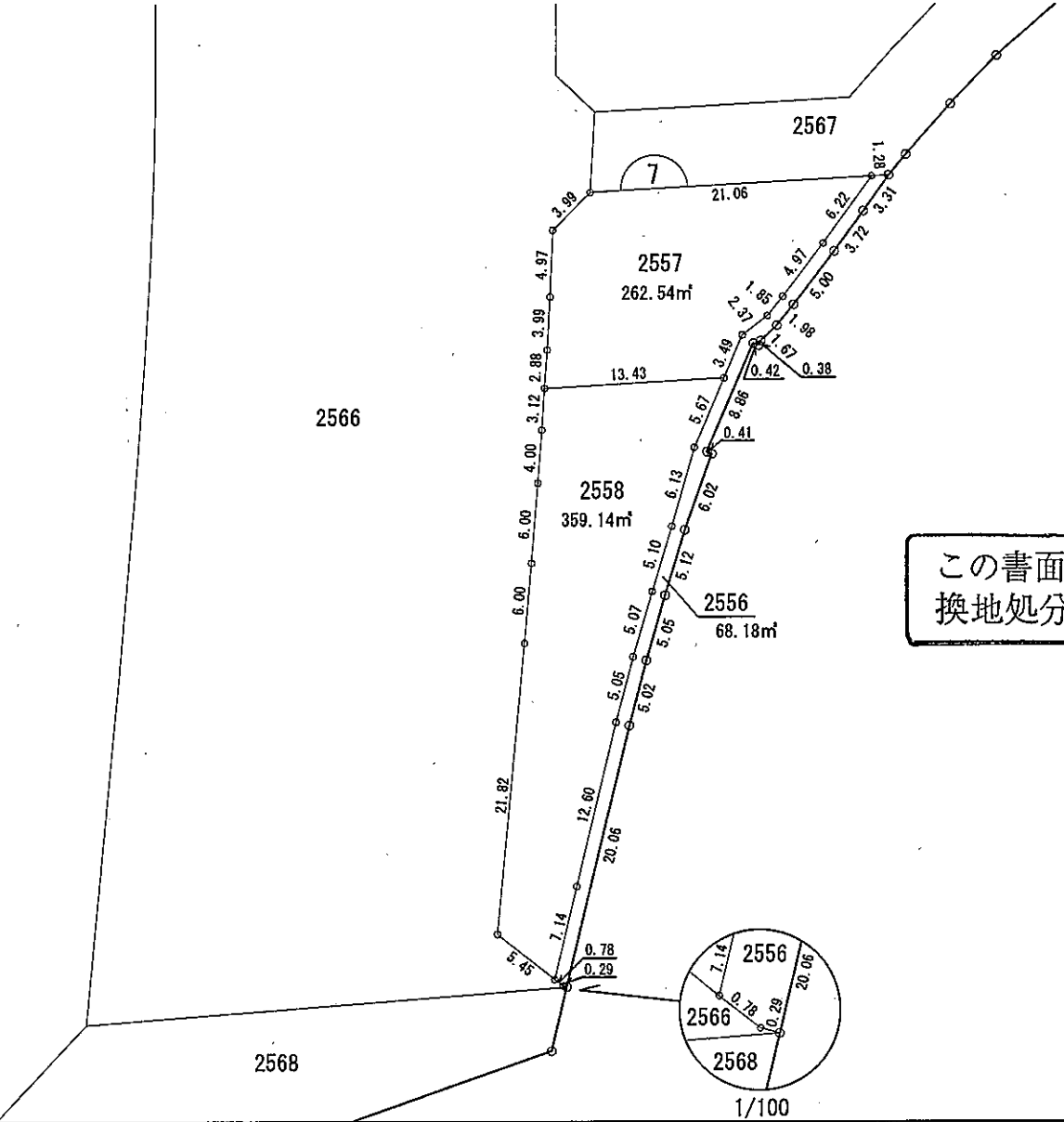
# 中播都市計画事業飾磨拠点土地区画整理事業 換地図

姫路市飾磨区細江字福島



S=1:500

現況とは必ずしも一致しないことがあります。  
換地処分以降の土地の管理は各権利者において行うべきものです。  
境界等に関する紛争が生じた場合でも一切市に責任は問えません。  
本資料は、申請書に記載した目的以外には使用しないで下さい。

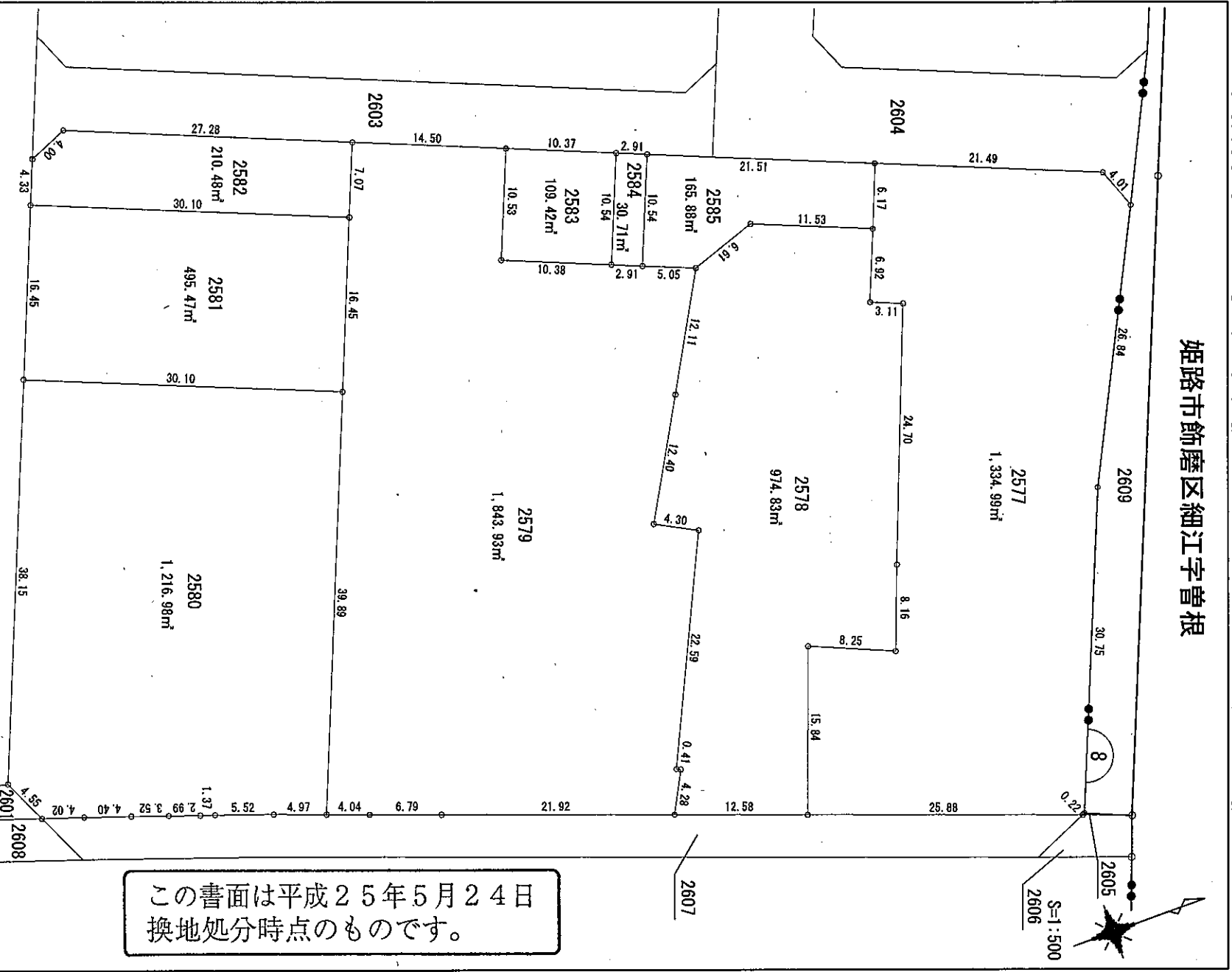


この書面は平成25年5月24日  
換地処分時点のものです。

| 凡 例                  |      |
|----------------------|------|
| ○—○                  | 地区界  |
| ●—●                  | 町界   |
| ●—●                  | 字界   |
| ⌒                    | 街区番号 |
| 2501                 | 地番   |
| 123.45m <sup>2</sup> | 地積   |
| □                    | 換地位置 |

# 中播都市計画事業飾磨拠点土地区画整理事業 換地図

## 姫路市飾磨区細江字曾根



現況とは必ずしも一致しないことがあります。  
換地処分以降の土地の管理は各権利者において行うべきものです。  
境界等に関する紛争が生じた場合でも一切市に責任は問えません。  
本資料は、申請書に記載した目的以外には使用しないで下さい。

| 凡例 |      |
|----|------|
|    | 境界   |
|    | 町界   |
|    | 字界   |
|    | 街区番号 |
|    | 地番   |
|    | 地積   |
|    | 換地位置 |

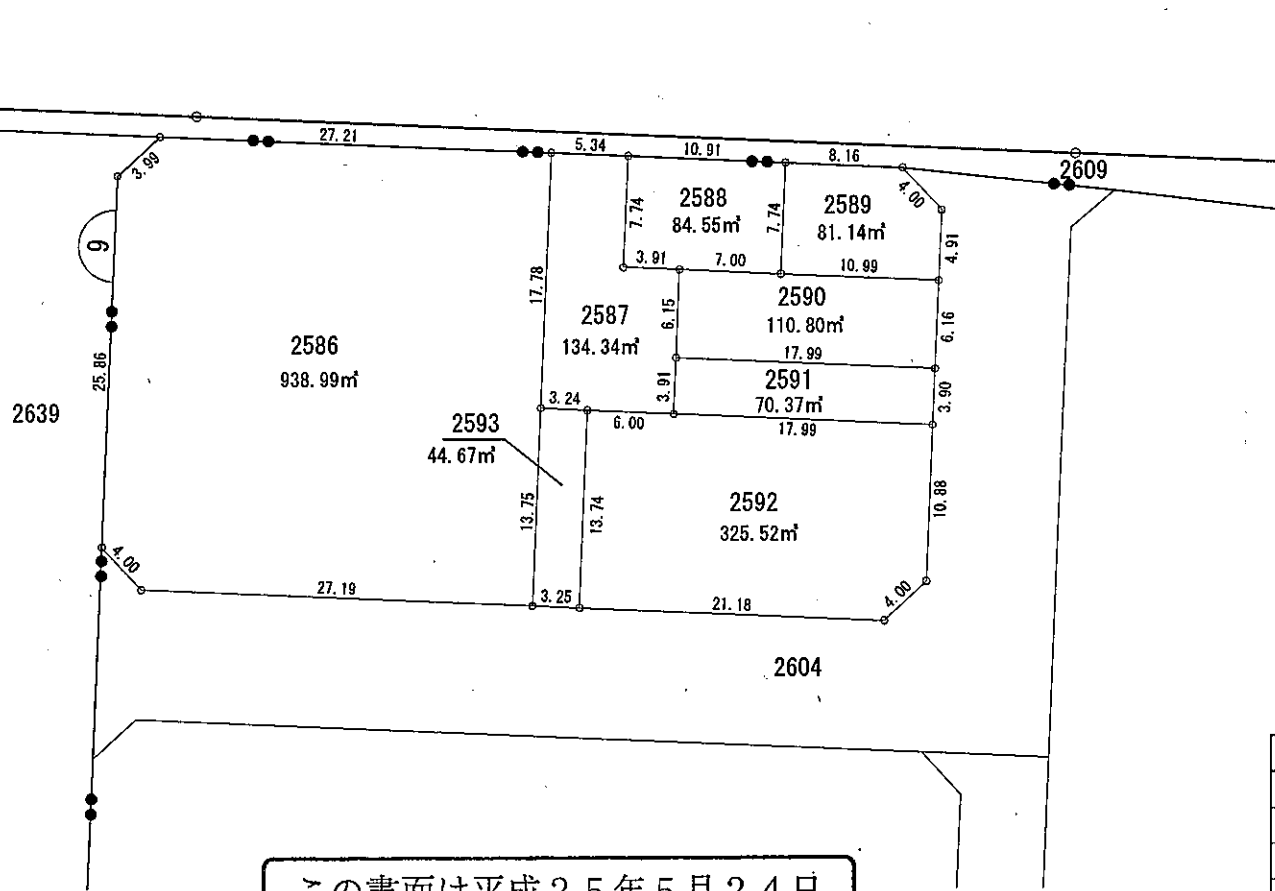
# 中播都市計画事業飾磨拠点土地区画整理事業 換地図

姫路市飾磨区細江字曾根



S=1:500

現況とは必ずしも一致しないことがあります。  
換地処分以降の土地の管理は各権利者において行うべきものです。  
境界等に関する紛争が生じた場合でも一切市に責任は問えません。  
本資料は、申請書に記載した目的以外には使用しないで下さい。



この書面は平成25年5月24日  
換地処分時点のものです。

| 凡 例                  |      |
|----------------------|------|
|                      | 地区界  |
|                      | 町界   |
|                      | 字界   |
|                      | 街区番号 |
| 2501                 | 地番   |
| 123.45m <sup>2</sup> | 地積   |
|                      | 換地位置 |

# 中播都市計画事業飾磨拠点土地区画整理事業 換地図

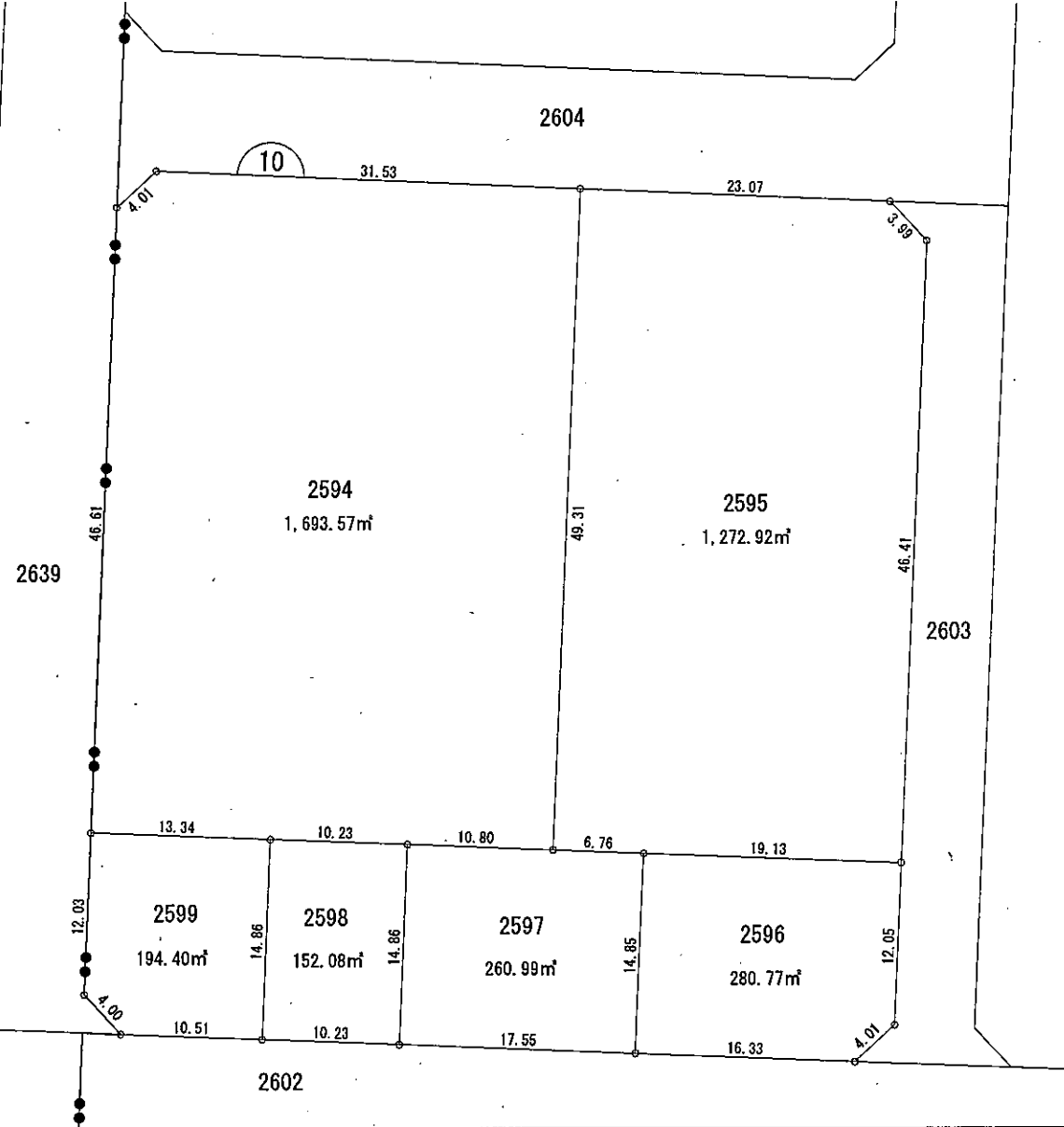
姫路市飾磨区細江字曾根



S=1:500

現況とは必ずしも一致しないことがあります。  
換地処分以降の土地の管理は各権利者において行うべきものです。  
境界等に関する紛争が生じた場合でも一切市に責任は問えません。  
本資料は、申請書に記載した目的以外には使用しないで下さい。

この書面は平成25年5月24日  
換地処分時点のものです。



| 凡 例                  |      |
|----------------------|------|
|                      | 地区界  |
|                      | 町界   |
|                      | 字界   |
|                      | 街区番号 |
| 2501                 | 地番   |
| 123.45m <sup>2</sup> | 地積   |
|                      | 換地位置 |