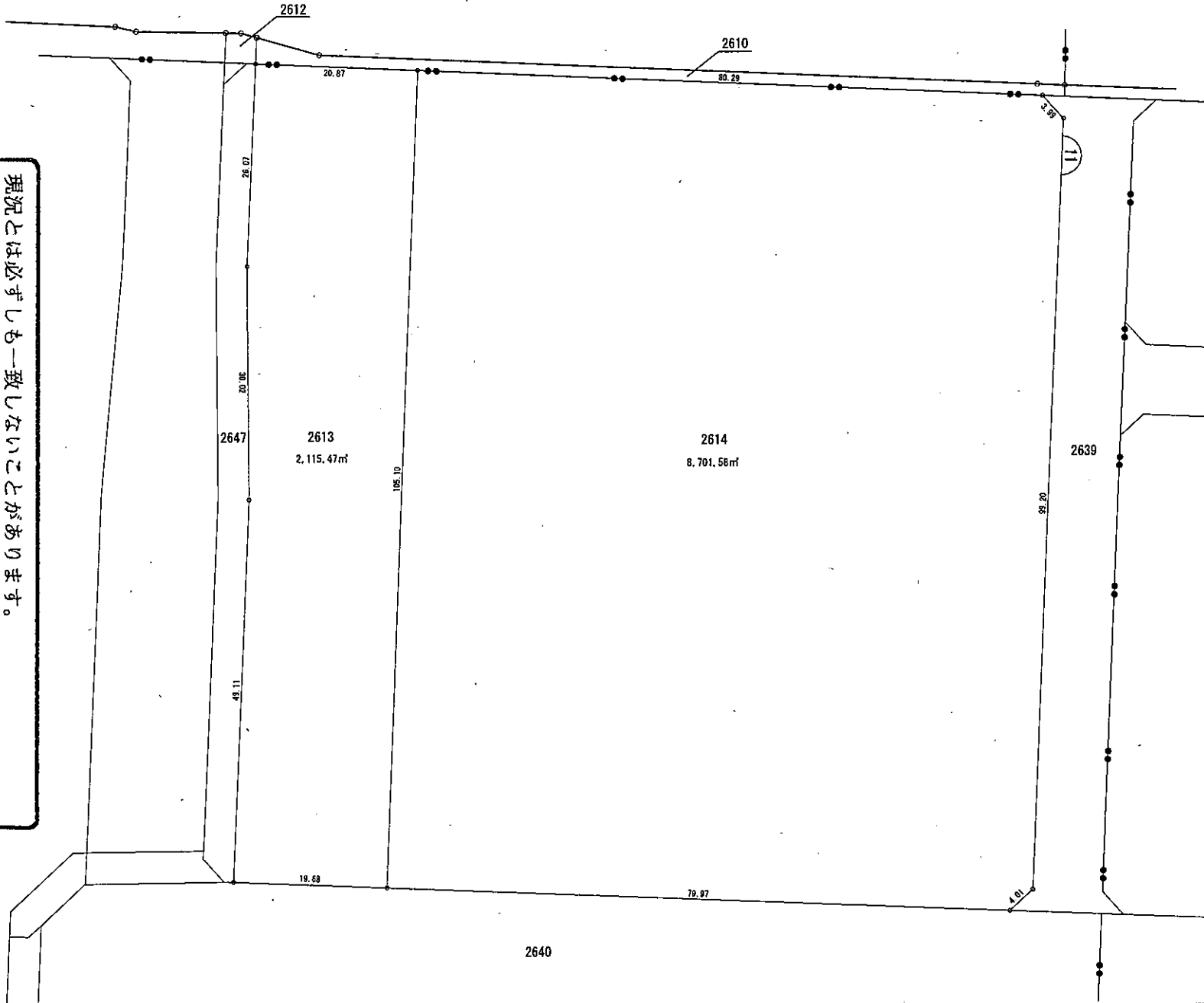


中播都市計画事業飾磨拠点土地区画整理事業 換地図

姫路市飾磨区細江字上中ノ坪



S=1:500



この書面は平成25年5月24日  
換地処分時点のものです。

現況とは必ずしも一致しないことがあります。  
換地処分以降の土地の管理は各権利者において行うべきものです。  
境界等に関する紛争が生じた場合でも一切市に責任は問えません。  
本資料は、申請書に記載した目的以外には使用しないで下さい。

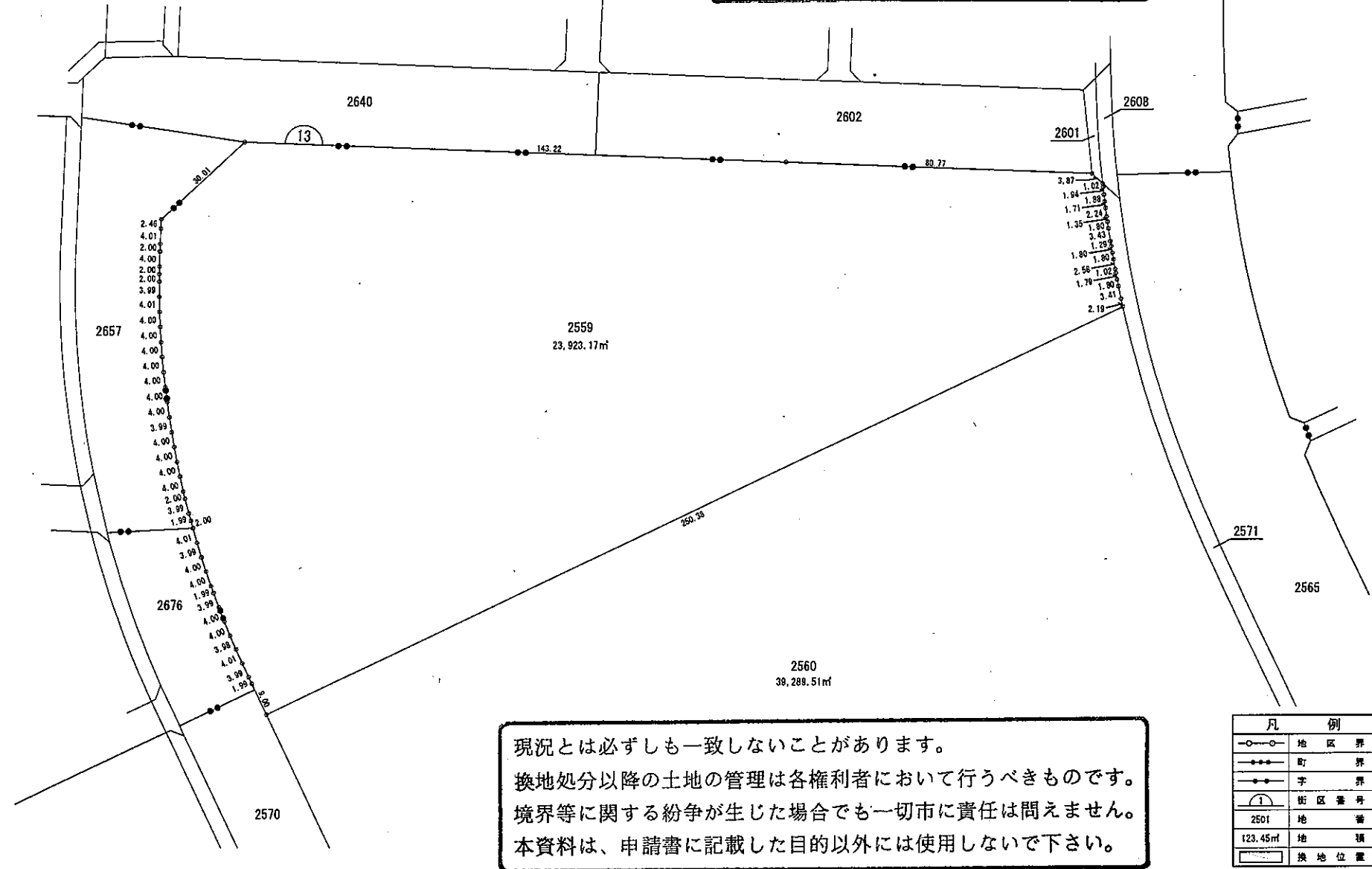
凡 例	
	地区界
	町界
	字界
	街区番号
2501	地 番
123.45m <sup>2</sup>	地 積
	換地位置



中播都市計画事業飾磨拠点土地区画整理事業 換地図

姫路市飾磨区細江字福島

この書面は平成25年5月24日  
換地処分時点のものです。



現況とは必ずしも一致しないことがあります。  
換地処分以降の土地の管理は各権利者において行うべきものです。  
境界等に関する紛争が生じた場合でも一切市に責任は問えません。  
本資料は、申請書に記載した目的以外には使用しないで下さい。

凡 例	
—○—	地区界
—●●●—	町界
—●—	字界
(1)	街区番号
2501	地番
123.45㎡	地積
□	換地位置

中播都市計画事業飾磨拠点土地区画整理事業 換地図

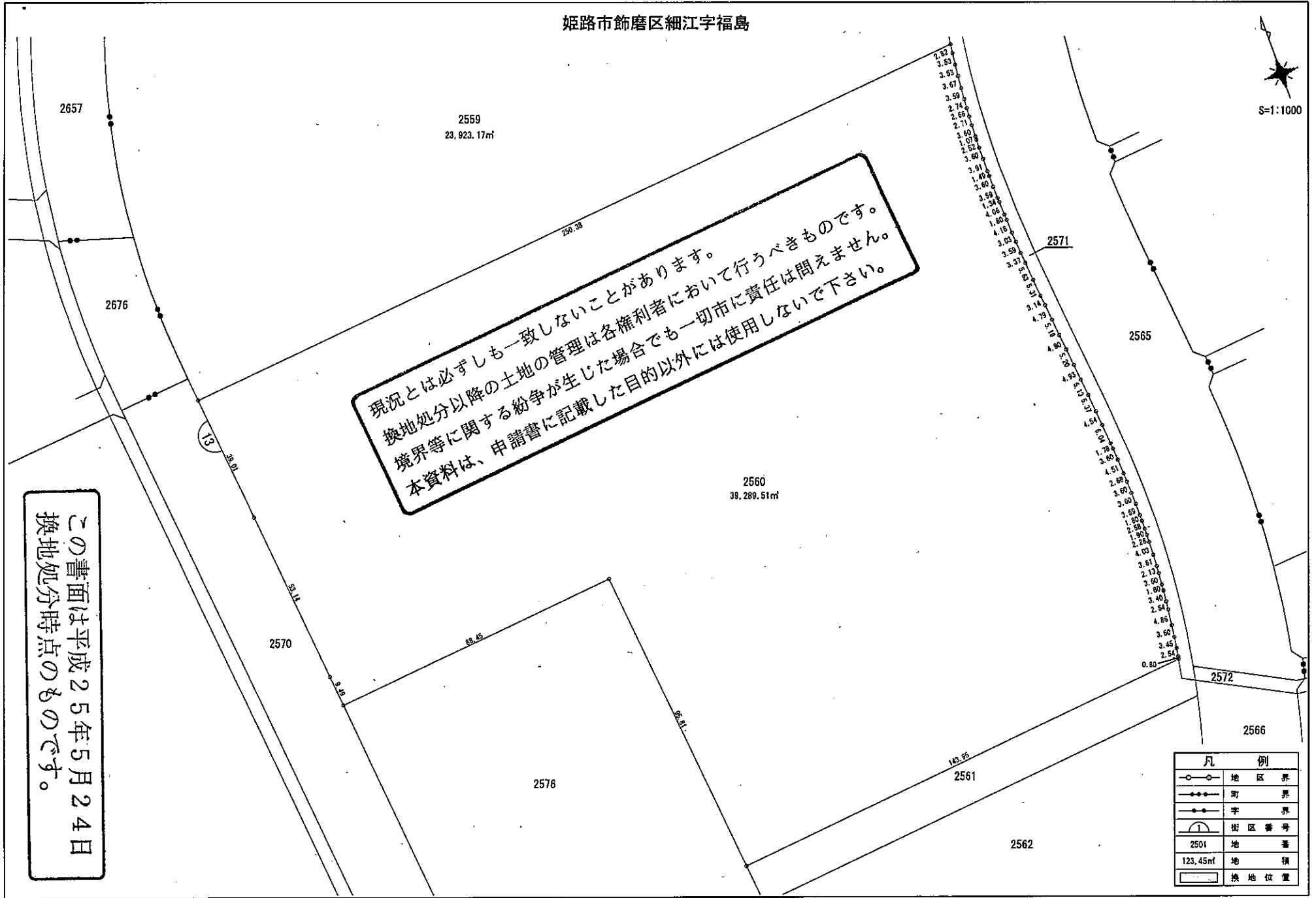
姫路市飾磨区細江字福島



S=1:1000

現況とは必ずしも一致しないことがあります。  
換地処分以降の土地の管理は各権利者において行うべきものです。  
境界等に関する紛争が生じた場合でも一切市に責任は問えません。  
本資料は、申請書に記載した目的以外には使用しないで下さい。

この書面は平成25年5月24日  
換地処分時点のものです。

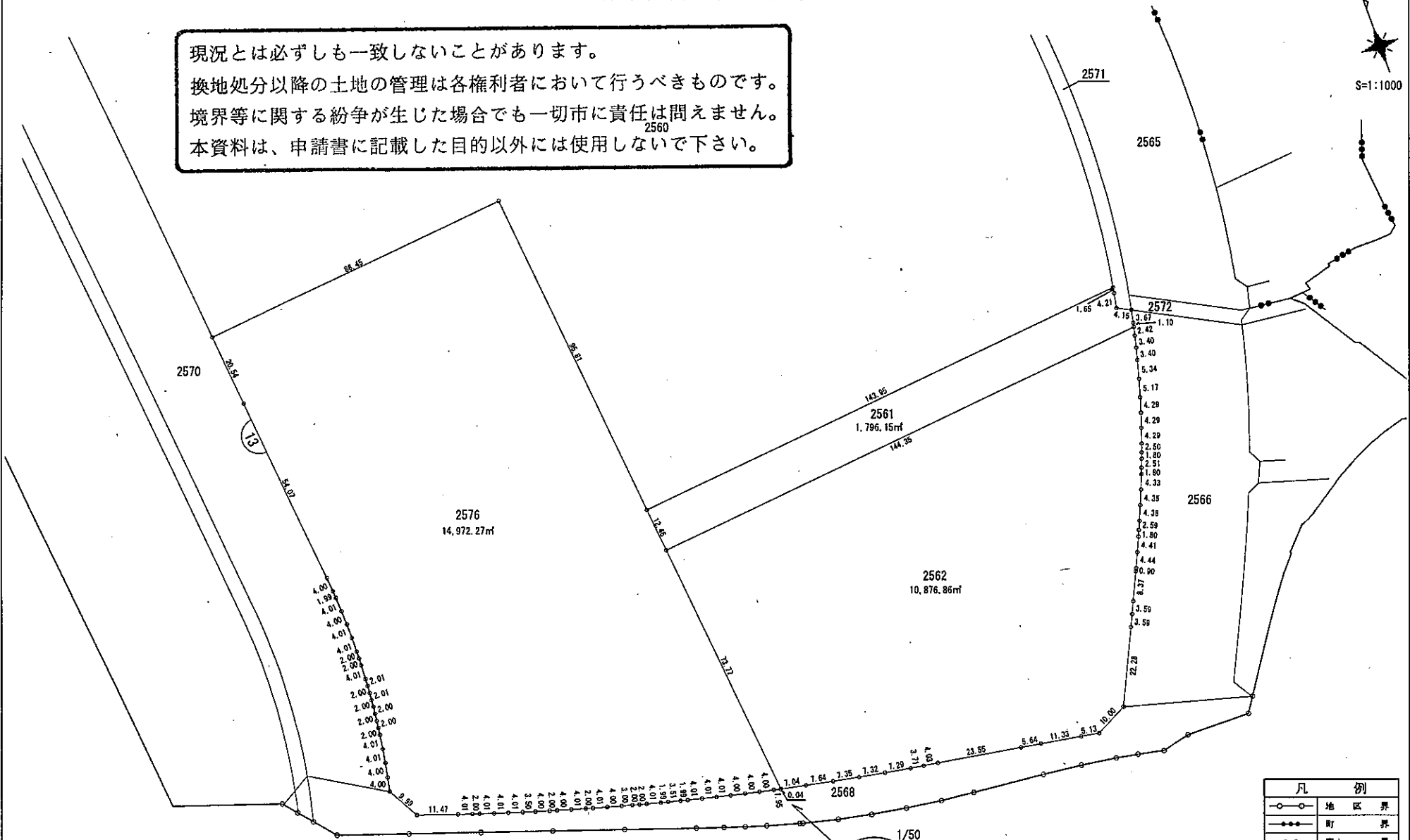


凡 例	
	地区界
	町界
	字界
	街区番号
2501	地 番
123.45m <sup>2</sup>	地 積
	換地位置

中播都市計画事業飾磨拠点土地区画整理事業 換地図

姫路市飾磨区細江字福島

現況とは必ずしも一致しないことがあります。  
換地処分以降の土地の管理は各権利者において行うべきものです。  
境界等に関する紛争が生じた場合でも一切市に責任は問えません。  
本資料は、申請書に記載した目的以外には使用しないで下さい。



この書面は平成25年5月24日  
換地処分時点のものです。



凡 例	
	地区界
	町界
	字界
	街区番号
2501	地番
123.45㎡	地積
	換地位置