

中播都市計画事業飾磨拠点土地区画整理事業 換地図

姫路市飾磨区細江字セキ

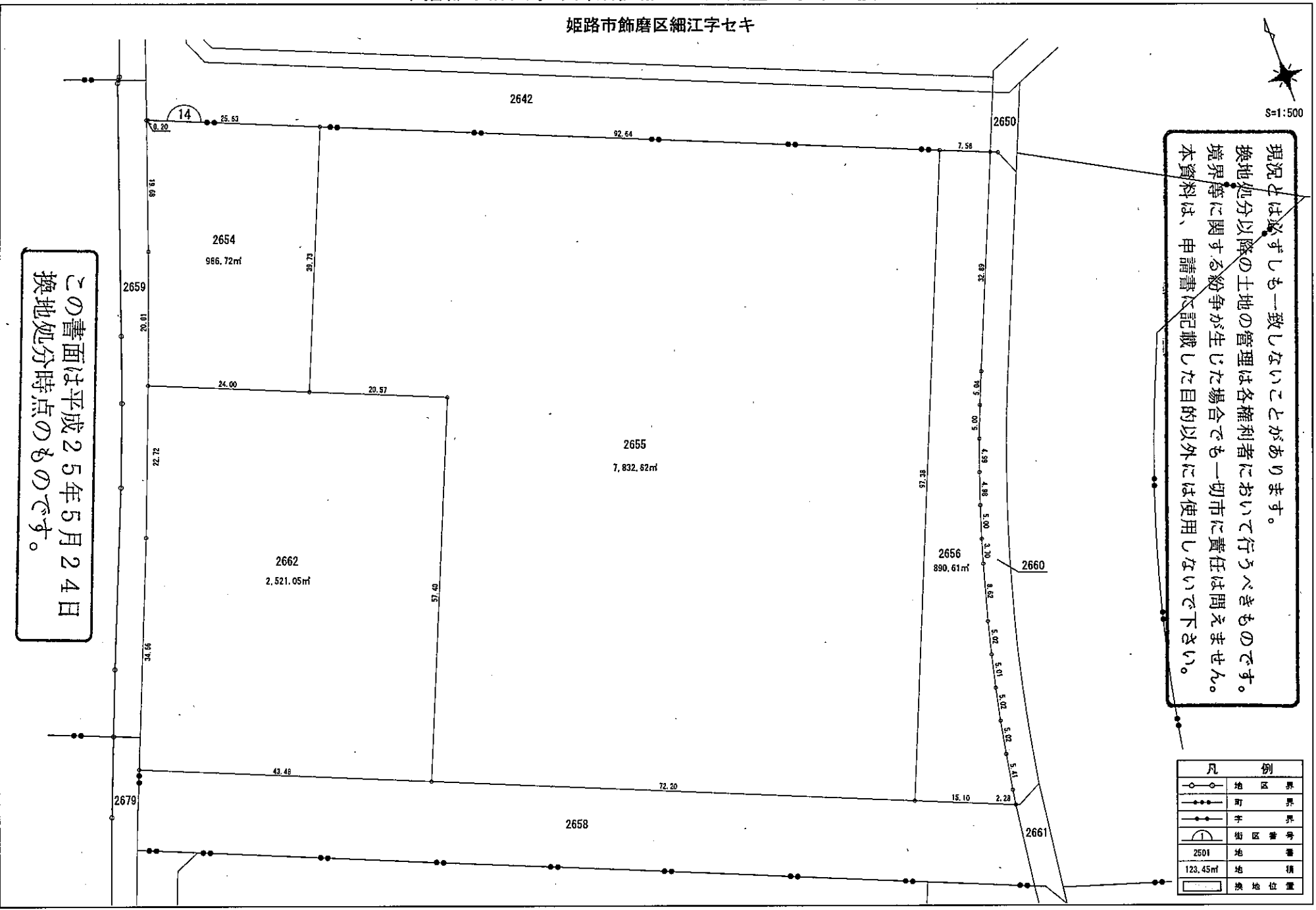


S=1:500

現況とは必ずしも一致しないことがあります。
換地処分以降の土地の管理は各権利者において行うべきものです。
境界等に関する紛争が生じた場合でも一切市に責任は問えません。
本資料は、申請書に記載した目的以外には使用しないで下さい。

この書面は平成25年5月24日
換地処分時点のものです。

凡 例	
	地区界
	街区界
	地界
	地区番号
	地番
	地積
	換地位置



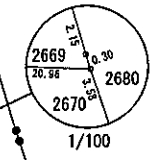
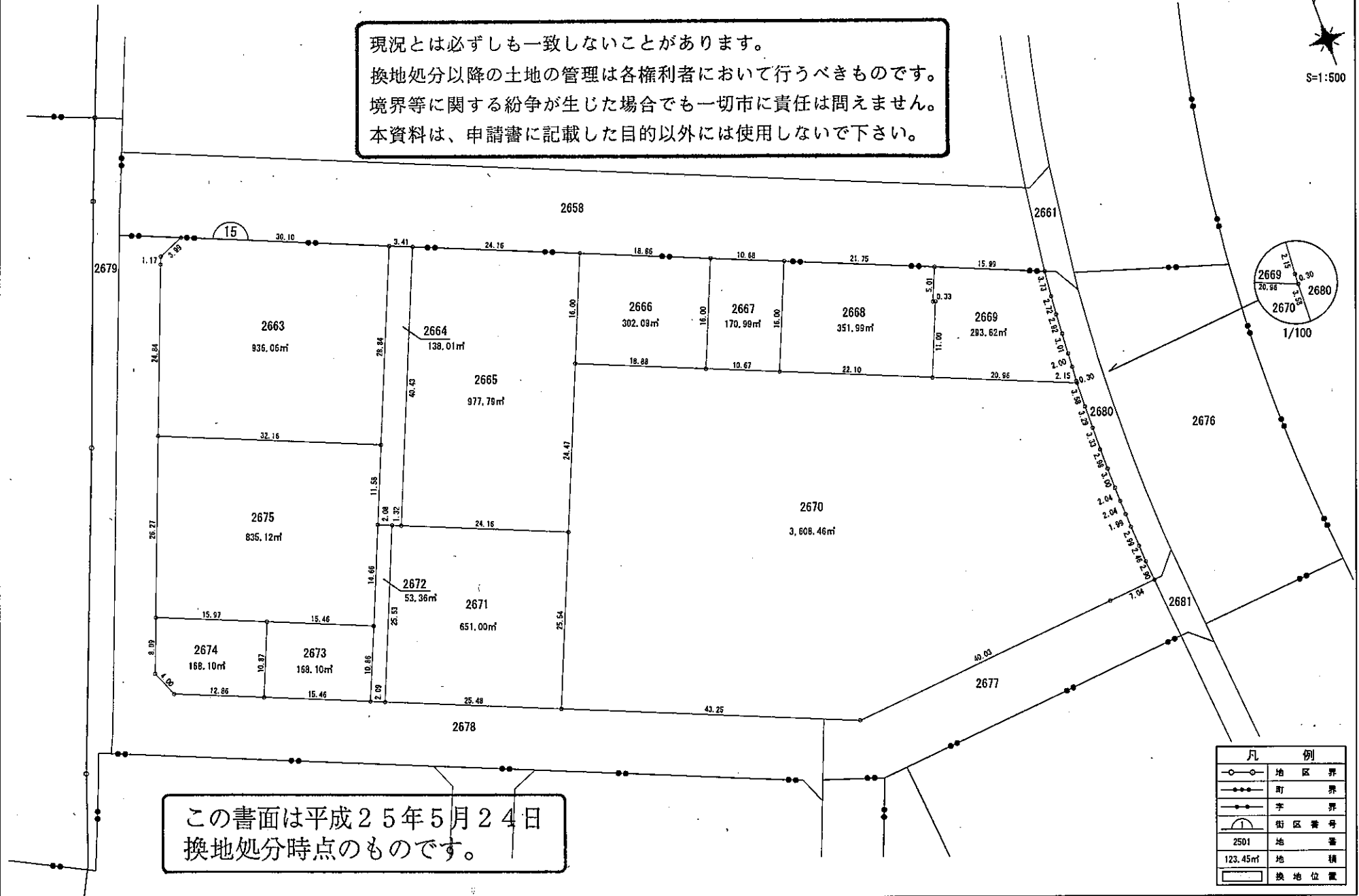
中播都市計画事業飾磨拠点土地区画整理事業 換地図

姫路市飾磨区細江字臼ヤ田

現況とは必ずしも一致しないことがあります。
換地処分以降の土地の管理は各権利者において行うべきものです。
境界等に関する紛争が生じた場合でも一切市に責任は問えません。
本資料は、申請書に記載した目的以外には使用しないで下さい。



S=1:500

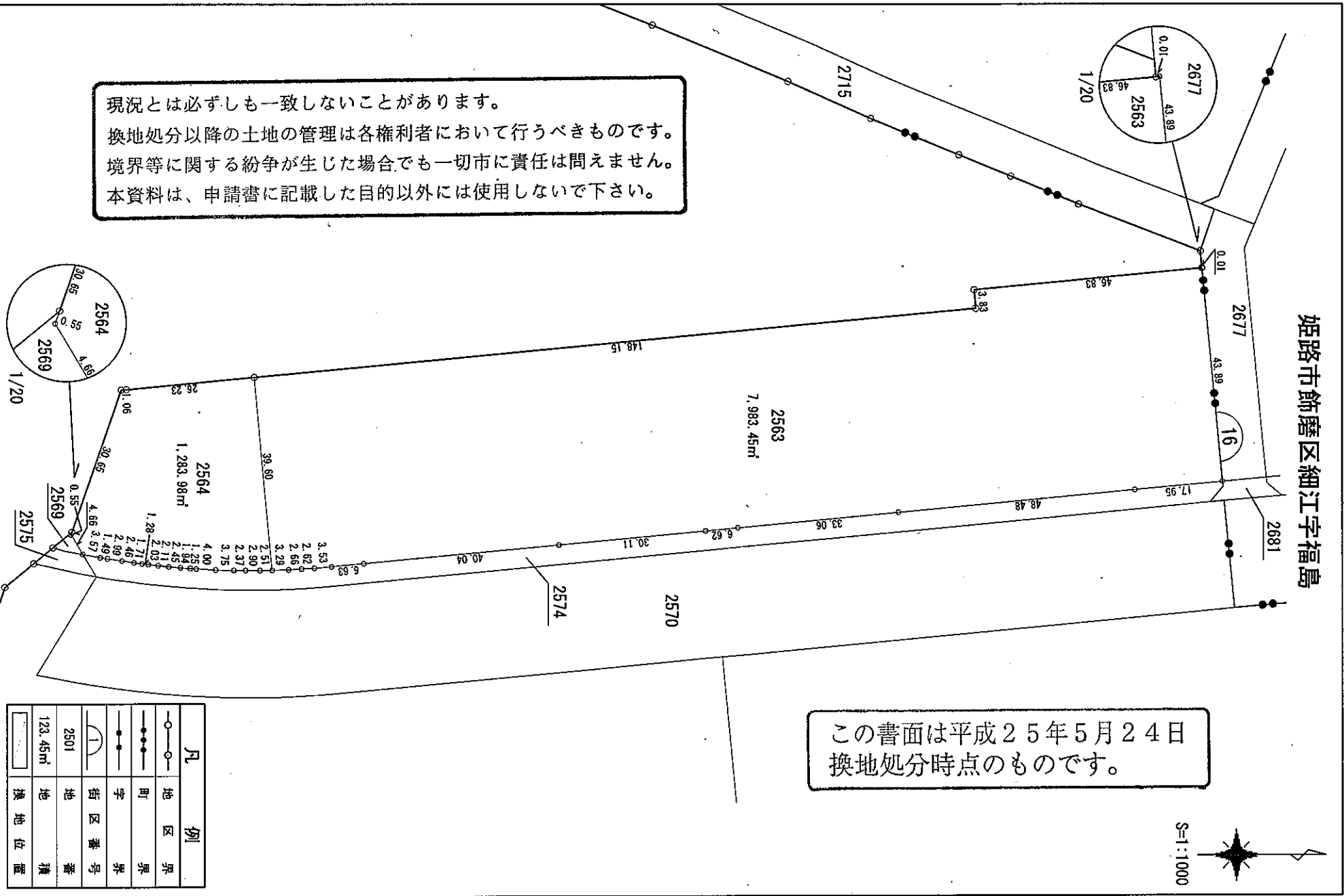


この書面は平成25年5月24日
換地処分時点のものです。

凡 例	
	地区界
	町界
	字界
	街区番号
2501	地番
123.45㎡	地積
	換地位置

中播都市計画事業飾磨拠点地区面整理事業 換地図

姫路市飾磨区細江字福島



現況とは必ずしも一致しないことがあります。
換地処分以降の土地の管理は各権利者において行うべきものです。
境界等に関する紛争が生じた場合でも一切市に責任は問えません。
本資料は、申請書に記載した目的以外には使用しないで下さい。

この書面は平成25年5月24日
換地処分時点のものです。

例	
	境界
	町界
	字界
	街区番号
	2501 地積
	123.45m² 換地位置

中播都市計画事業飾磨拠点地区画整理事業 換地地図

姫路市飾磨区細江字折井

現況とは必ずしも一致しないことがあります。
換地処分以降の土地の管理は各権利者において行うべきものです。
境界等に関する紛争が生じた場合でも一切市に責任は問えません。
本資料は、申請書に記載した目的以外には使用しないで下さい。



この書面は平成25年5月24日
換地処分時点のものです。



凡例	
—○—	地区界
—●—	町界
—○—	字界
—○—	街区番号
2501	地番
123.45m ²	地積
□	換地位置