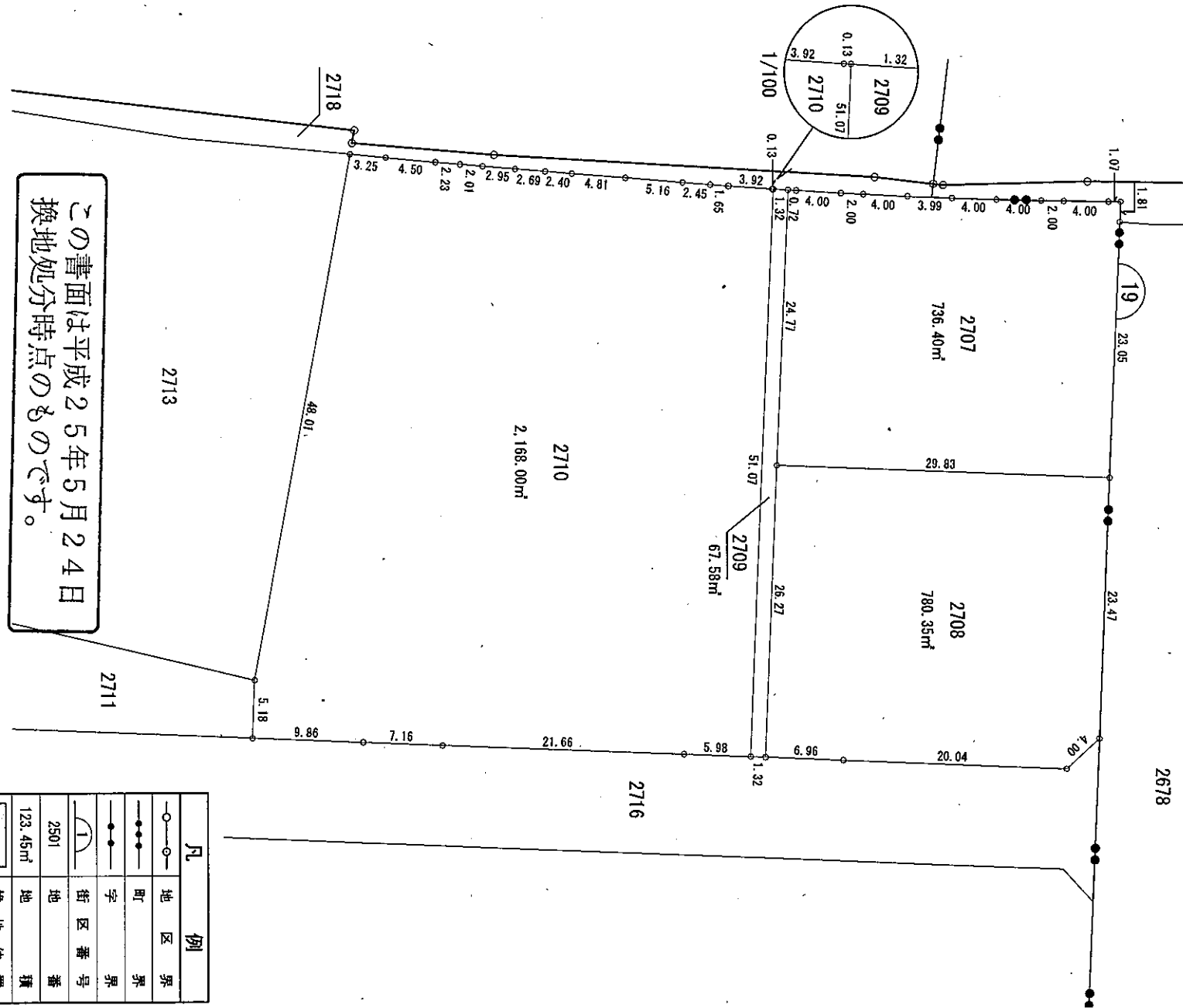


中播都市計画事業飾磨拠点土地区画整理事業 換地図

姫路市飾磨区細江字折井

現況とは必ずしも一致しないことがあります。
換地処分以降の土地の管理は各権利者において行うべきものです。
境界等に関する紛争が生じた場合でも一切市に責任は問えません。
本資料は、申請書に記載した目的以外には使用しないで下さい。

S=1:500



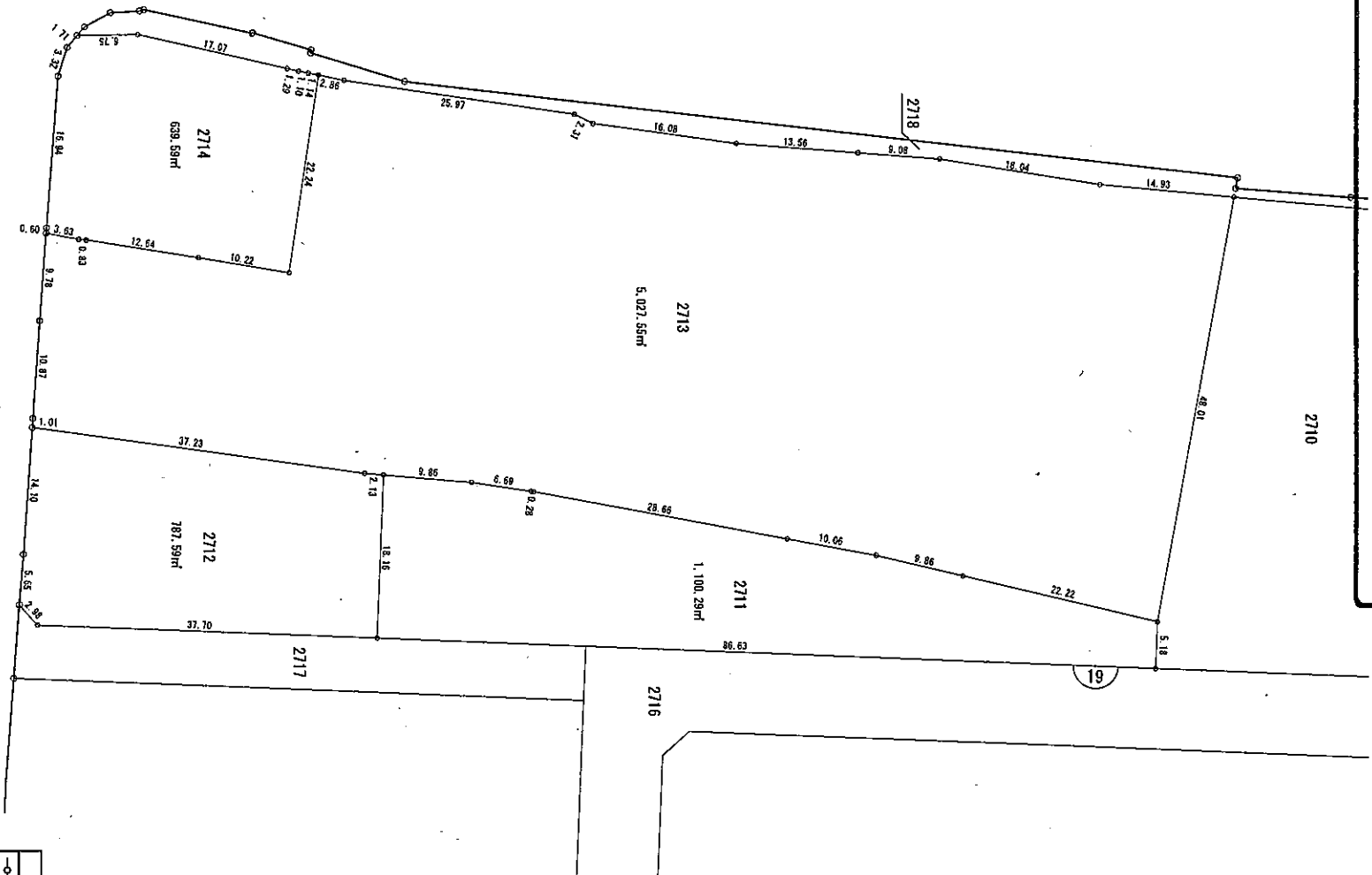
この書面は平成25年5月24日
換地処分時点のものです。

凡 例	
	界
	区界
	町界
	字
	街区番号
	2501
	123.45m²
	換地位置

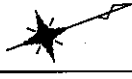
中播都市計画事業飾磨拠点土地区画整理事業 換地図

姫路市飾磨区細江字折井

現況とは必ずしも一致しないことがあります。
換地処分以降の土地の管理は各権利者において行うべきものです。
境界等に関する紛争が生じた場合でも一切市に責任は問えません。
本資料は、申請書に記載した目的以外には使用しないで下さい。



S=1:500



この書面は平成25年5月24日
換地処分時点のものです。

凡 例	
—○—	地 区 界
—●—	町 界
—◆—	字 界
—○—	街区番号
2801	地 地
123.45㎡	換地位置