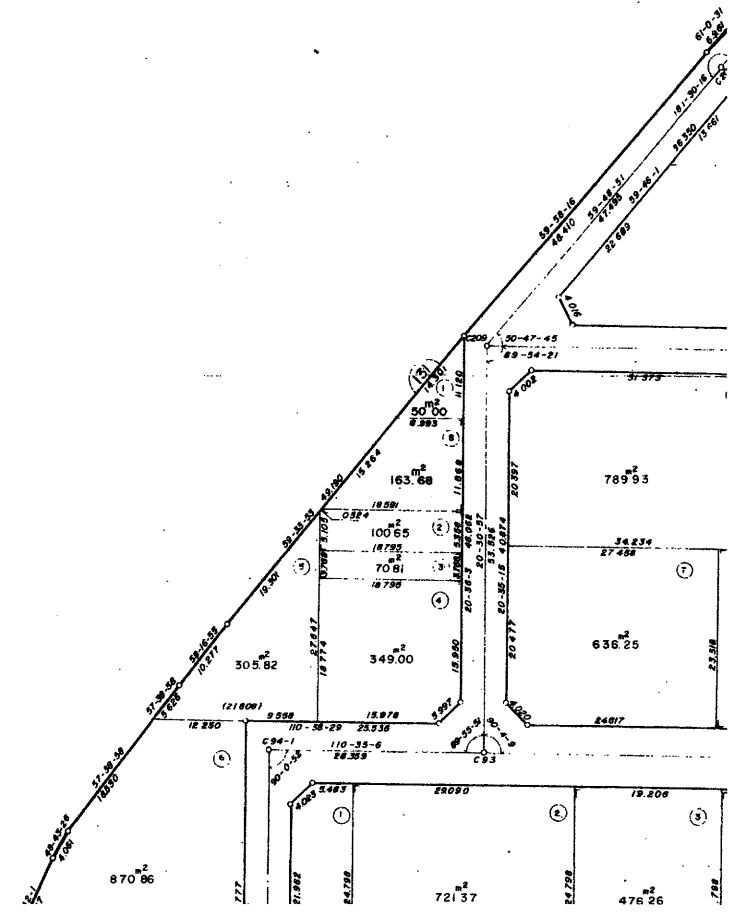


16

この図面は参考図面です。現況とは必ずしも一致しないことがあります。  
換地処分以降の土地の管理は各権利者において行うべきものです。  
境界等に関する紛争が生じた場合でも、一切市に責任は問えません。  
本資料は、申請書に記載した目的以外には使用しないでください。

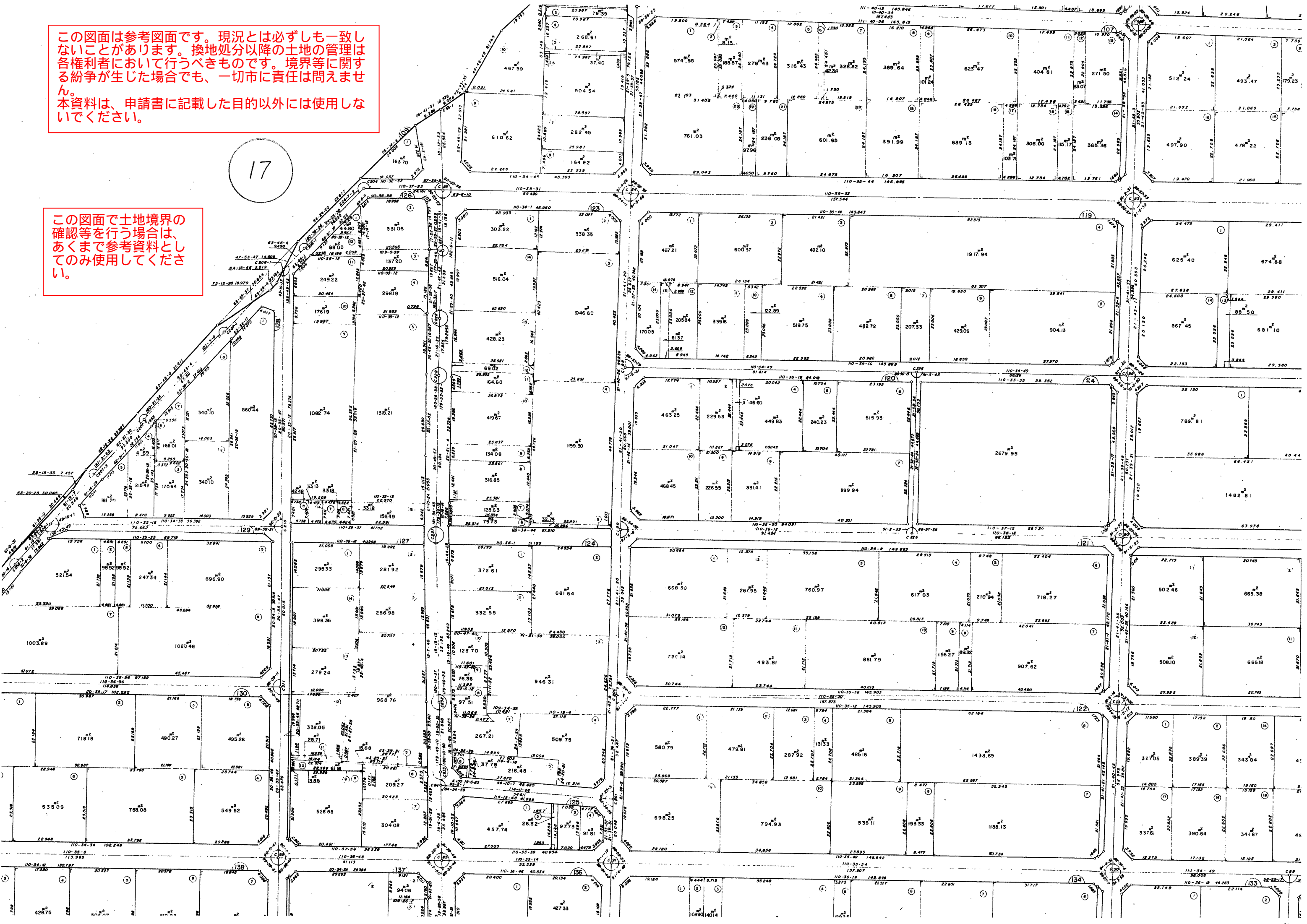
この図面で土地境界の確認等を行う場合は、あくまで参考資料としてのみ  
使用してください。

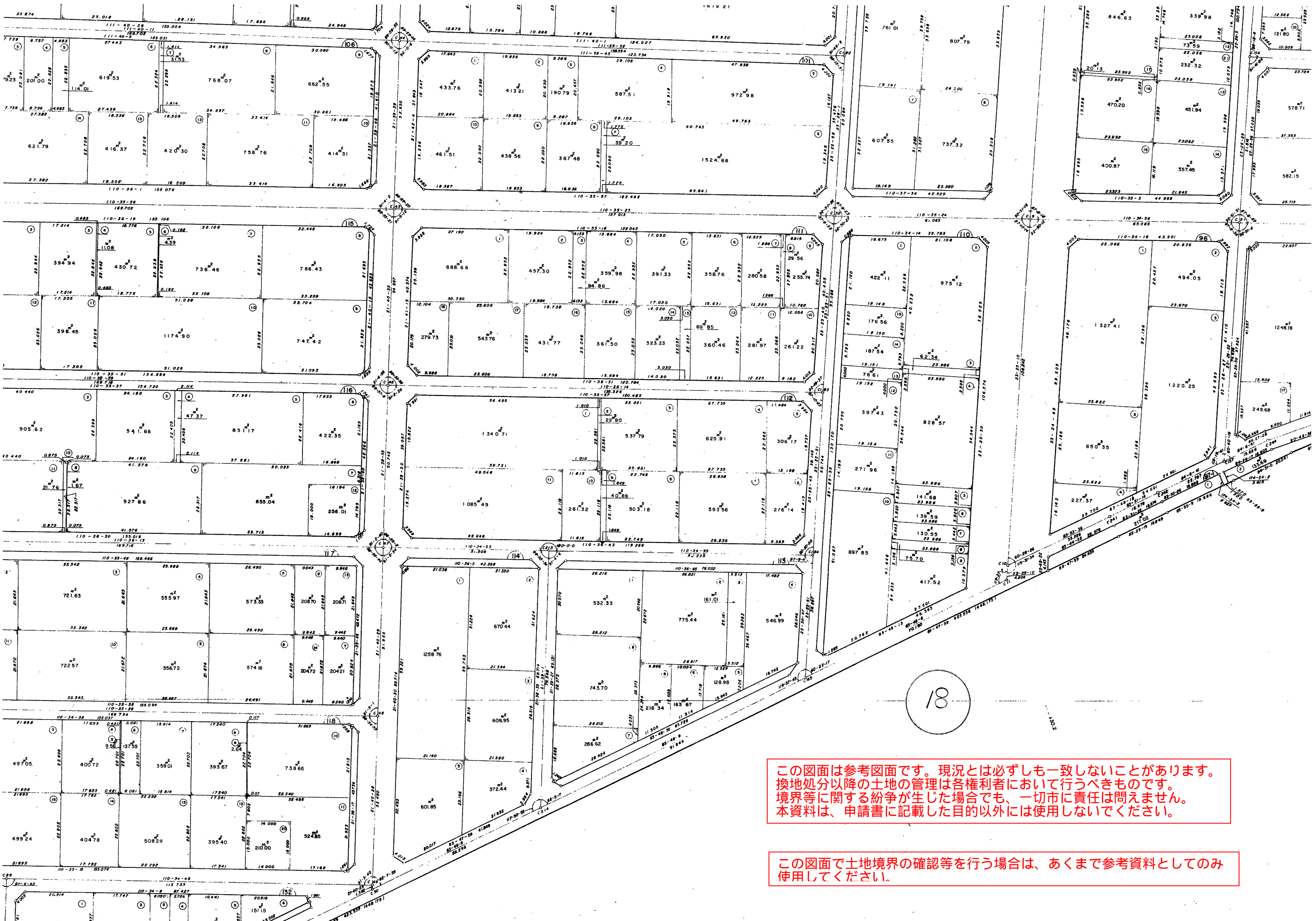


この図面は参考図面です。現況とは必ずしも一致しないことがあります。換地処分以降の土地の管理は各権利者において行うべきものです。境界等に関する紛争が生じた場合でも、一切市に責任は問えません。本資料は、申請書に記載した目的以外には使用しないでください。

この図面で土地境界の確認等を行う場合は、あくまで参考資料としてのみ使用してください。

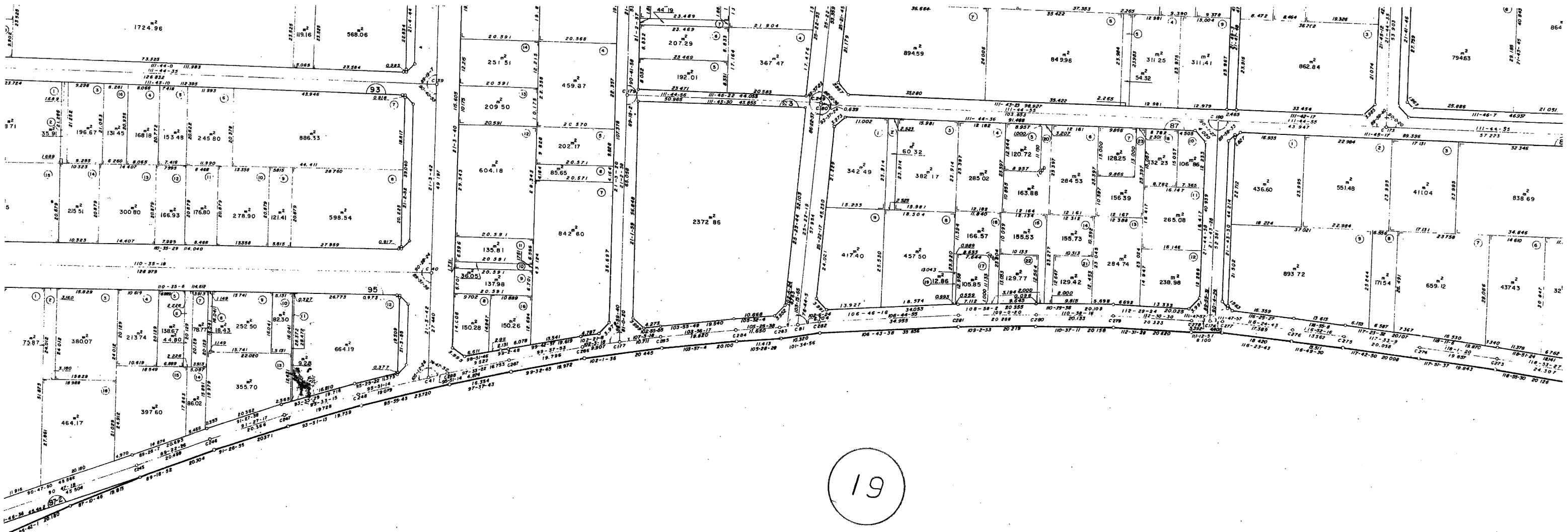
17





この図面は参考図面です。現況とは必ずしも一致しないことがあります。  
 換地処分以降の土地の管理は各権利者において行うべきものです。  
 境界等に関する紛争が生じた場合でも、一切市に責任は問えません。  
 本資料は、申請書に記載した目的以外には使用しないでください。

この図面で土地境界の確認等を行う場合は、あくまで参考資料としてのみ  
 使用してください。



19

この図面は参考図面です。現況とは必ずしも一致しないことがあります。  
 換地処分以降の土地の管理は各権利者において行うべきものです。  
 境界等に関する紛争が生じた場合でも、一切市に責任は問えません。  
 本資料は、申請書に記載した目的以外には使用しないでください。

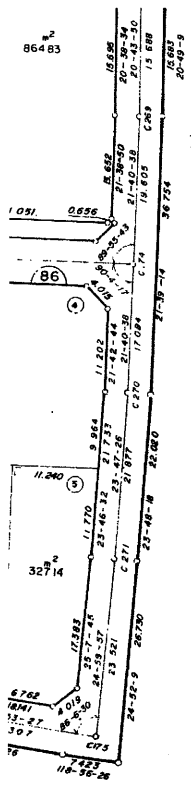
この図面で土地境界の確認等を行う場合は、あくまで参考資料としてのみ  
 使用してください。

1-30

1-1330

1-30

1-30



20

この図面は参考図面です。現況とは必ずしも一致しないことがあります。  
換地処分以降の土地の管理は各権利者において行うべきものです。  
境界等に関する紛争が生じた場合でも、一切市に責任は問えません。  
本資料は、申請書に記載した目的以外には使用しないでください。

この図面で土地境界の確認等を行う場合は、あくまで参考資料としてのみ  
使用してください。