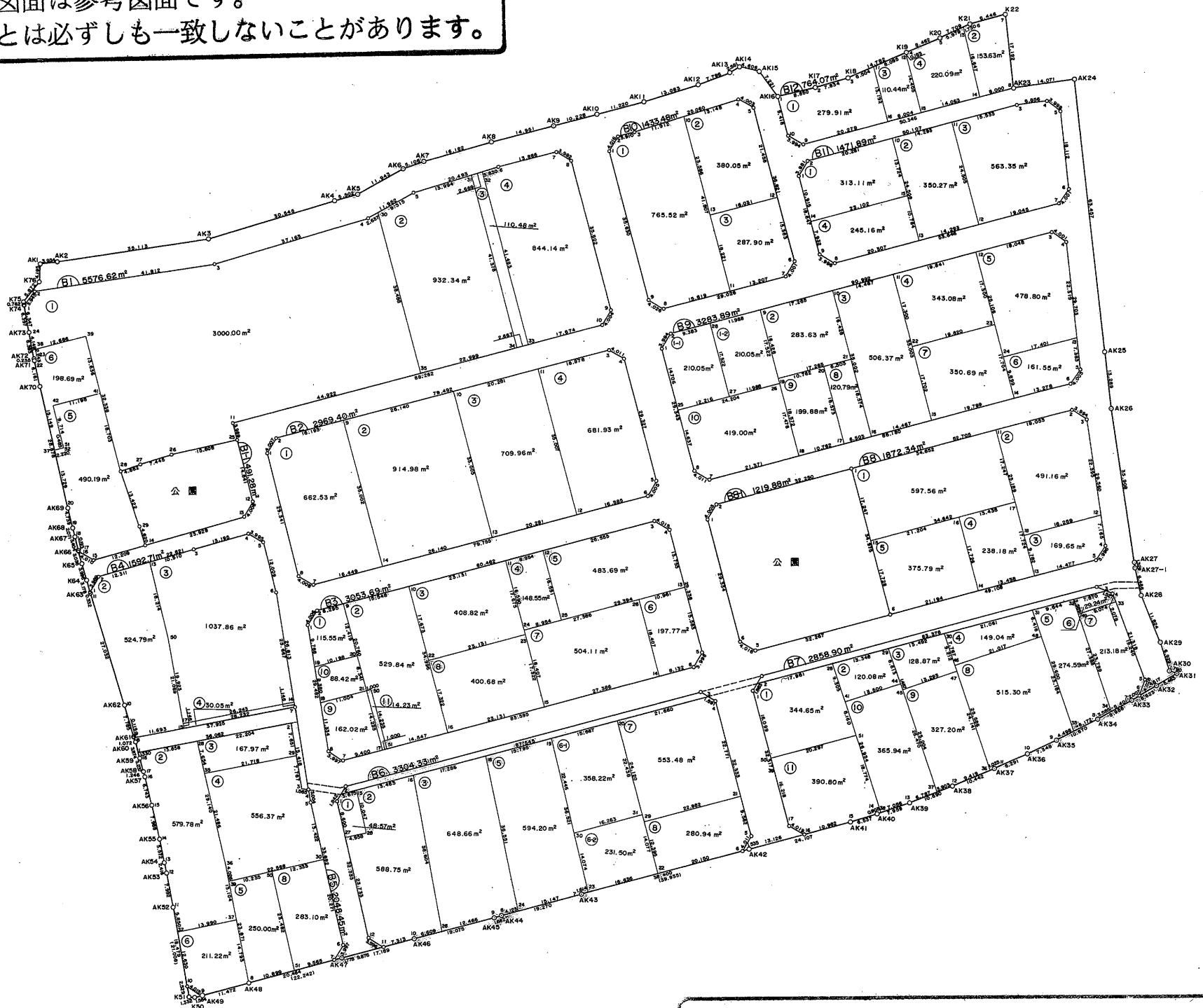
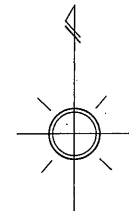


姫路市西天満土地区画整理事業画地出来形確認測量図

縮尺 五百分之一

平成三年三月

この図面は参考図面です。
現況とは必ずしも一致しないことがあります。



現況とは必ずしも一致しないことがあります。
換地処分以降の土地の管理は各権利者において行うべきものです。
境界等に関する紛争が生じた場合でも一切市に責任は問えません。
本資料は、申請書に記載した目的以外には使用しないで下さい。

計画機関
姫路市西天満土地区画整理組合

この測量成果は、建設省土地院測量の助言をうけて得たものである。
(昭和三十九年) 第 50 号

1:500

