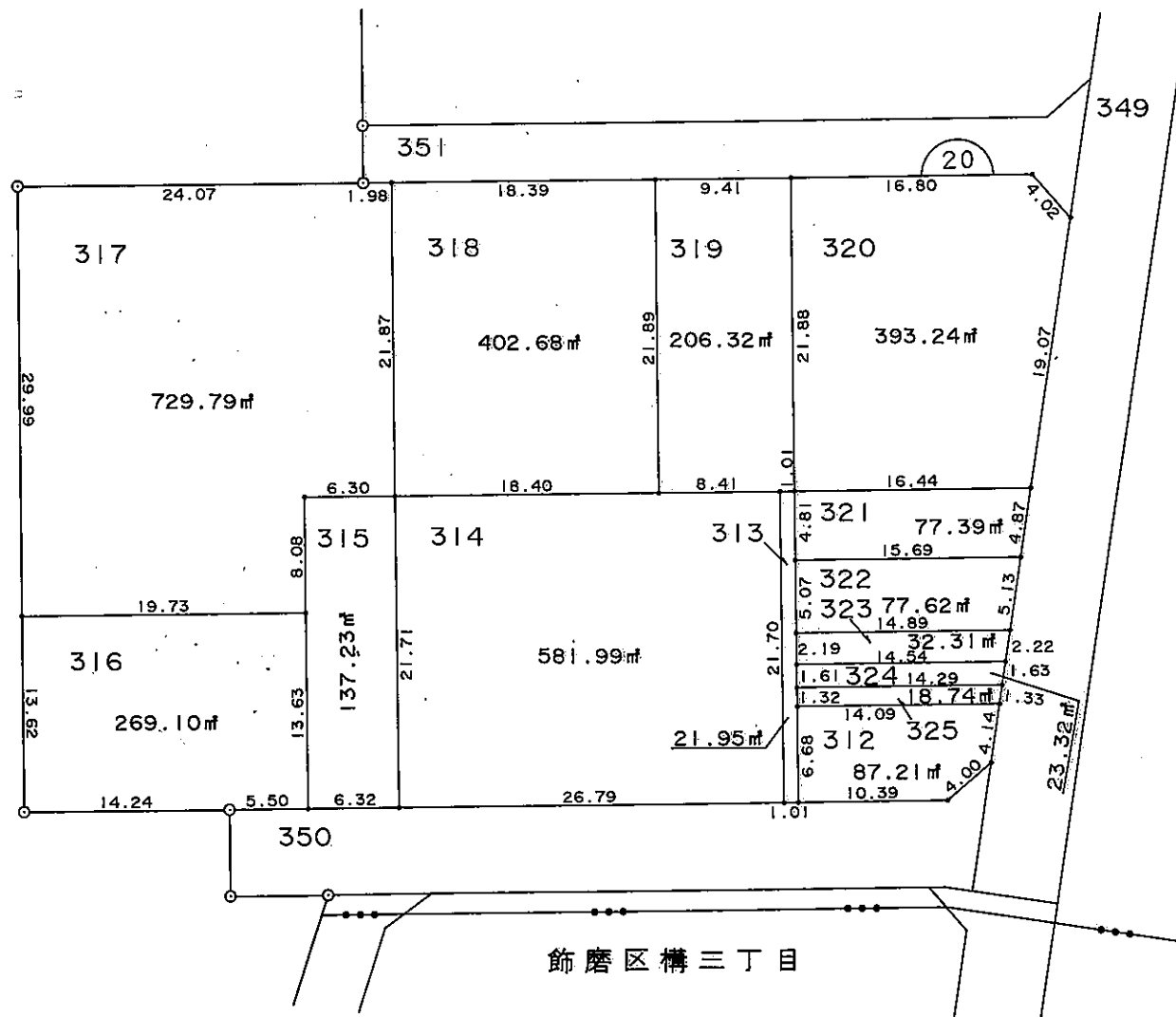
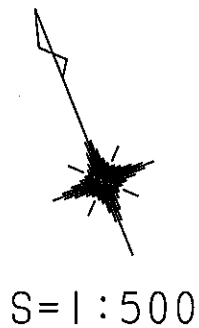


中播都市計画事業船場川東土地区画整理事業 確定図

姫路市飾磨区構五丁目



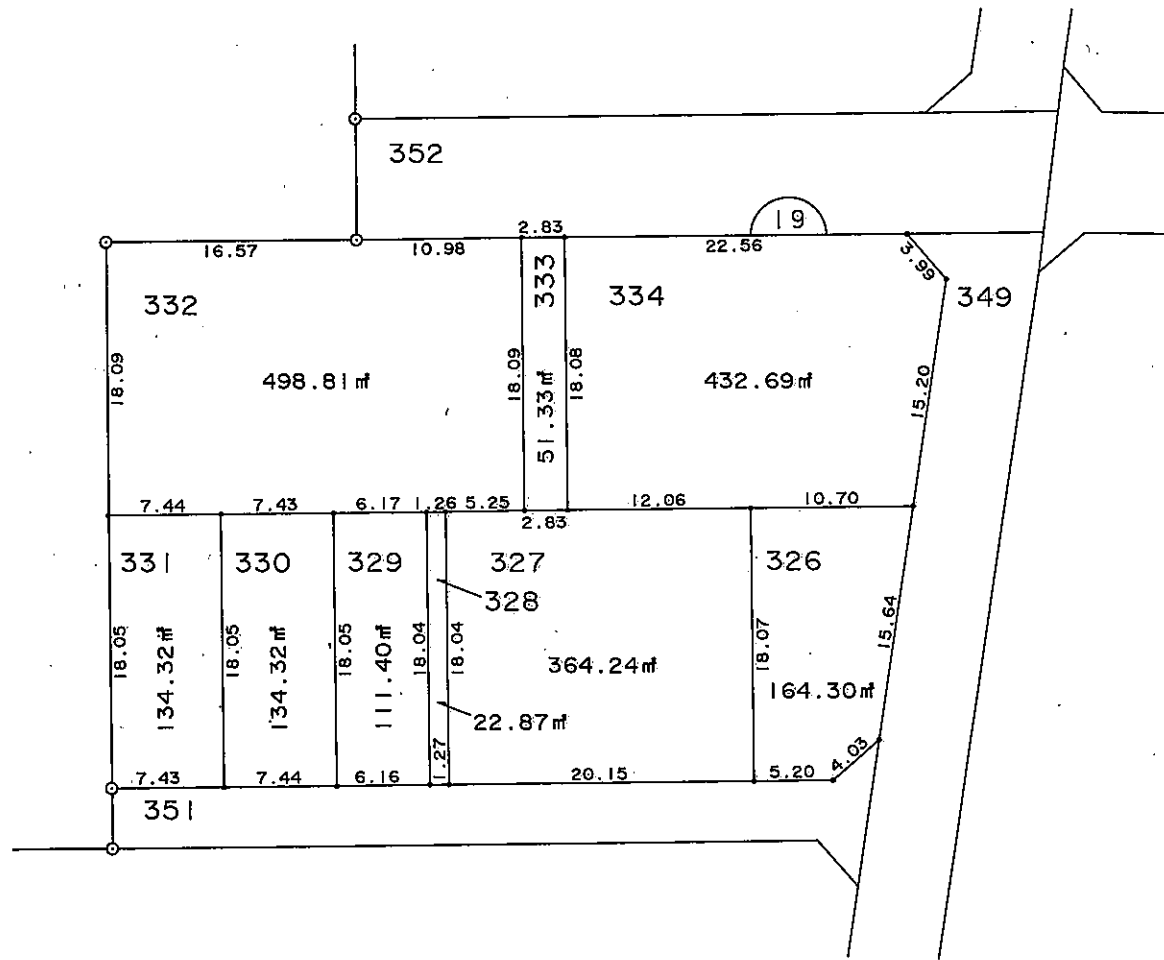
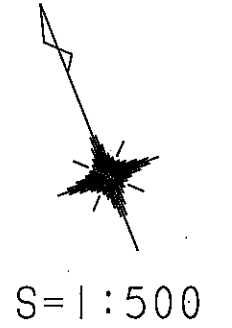
この図面は参考図面です。
現況とは必ずしも一致しないことがあります。

現況とは必ずしも一致しないことがあります。
換地処分以降の土地の管理は各権利者において行うべきものです。
境界等に関する紛争が生じた場合でも一切市に責任は問えません。
本資料は、申請書に記載した目的以外には使用しないで下さい。

凡 例	
—○—	地区界
—●●—	町 界
—●—	字 界
123	地 番
123.45㎡	換地地積
●	換 地

中播都市計画事業船場川東土地区画整理事業 確定図

姫路市飾磨区構五丁目



この図面は参考図面です。
 現況とは必ずしも一致しないことがあります。

現況とは必ずしも一致しないことがあります。
 換地処分以降の土地の管理は各権利者において行うべきものです。
 境界等に関する紛争が生じた場合でも一切市に責任は問えません。
 本資料は、申請書に記載した目的以外には使用しないで下さい。

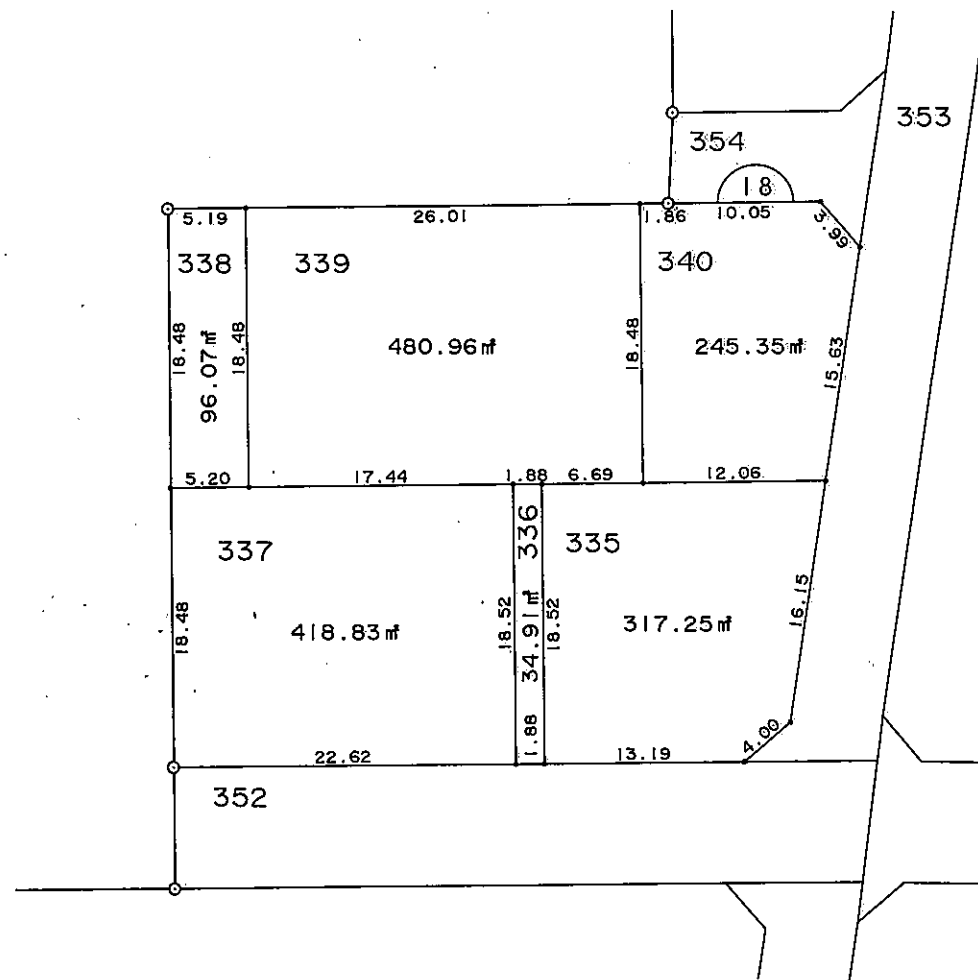
凡 例	
—○—	地区界
—●●—	町界
—●—	字界
123	地番
123.45 m ²	換地地積
	換地

中播都市計画事業船場川東土地区画整理事業 確定図

姫路市飾磨区構五丁目



S=1:500



この図面は参考図面です。
現況とは必ずしも一致しないことがあります。

現況とは必ずしも一致しないことがあります。
換地処分以降の土地の管理は各権利者において行うべきものです。
境界等に関する紛争が生じた場合でも一切市に責任は問えません。
本資料は、申請書に記載した目的以外には使用しないで下さい。

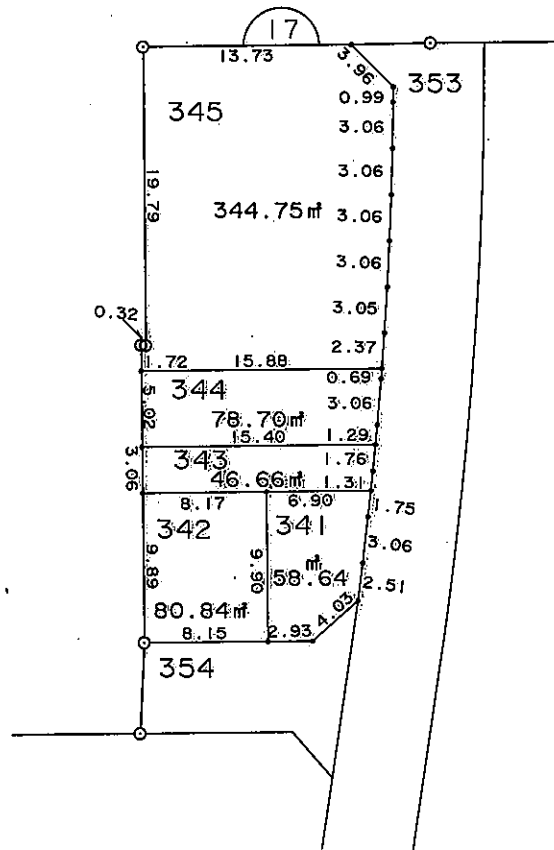
凡 例	
—○—	地区界
---	町界
—●—	字界
123	地番
123.45㎡	換地地積
	換地

中播都市計画事業船場川東土地区画整理事業 確定図

姫路市飾磨区構五丁目



S=1:500



この図面は参考図面です。
現況とは必ずしも一致しないことがあります。

現況とは必ずしも一致しないことがあります。
換地処分以降の土地の管理は各権利者において行うべきものです。
境界等に関する紛争が生じた場合でも一切市に責任は問えません。
本資料は、申請書に記載した目的以外には使用しないで下さい。

凡 例	
—○—	地区界
—●●—	町 界
—●●—	字 界
123	地 番
123.45 m²	換地地積
	換 地