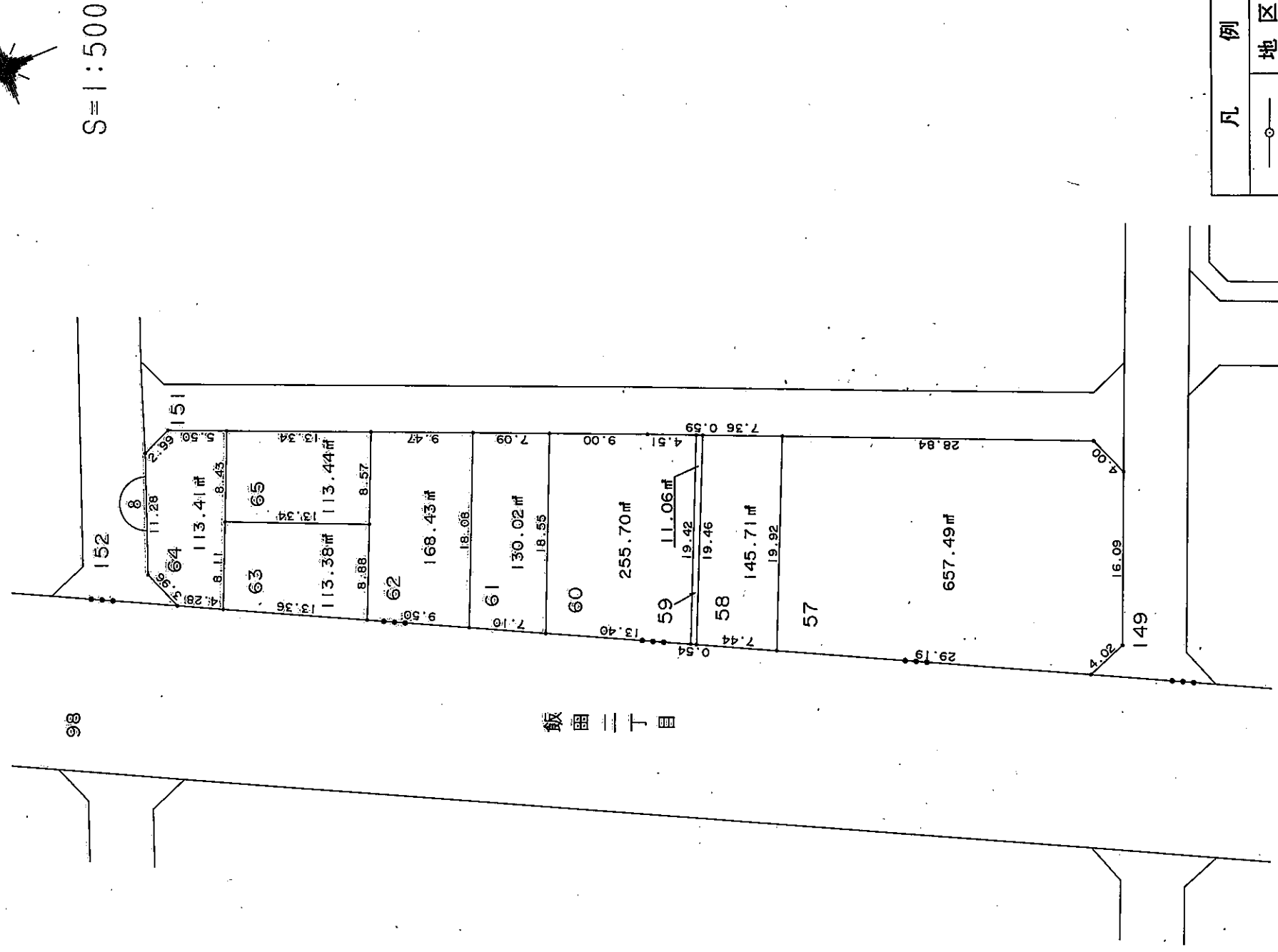


中播都市計画事業船場川東土地区画整理事業 確定図

姫路市飯田三丁目



凡例	
—○—	地区界
—●—	町界
—●—	字界
123	地番
123.45㎡	換地地積
	換地

現況とは必ずしも一致しないことがあります。  
換地処分以降の土地の管理は各権利者において行うべきものです。  
境界等に関する紛争が生じた場合でも一切市に責任は問えません。  
本資料は、申請書に記載した目的以外には使用しないで下さい。

この図面は参考図面です。  
現況とは必ずしも一致しないことがあります。

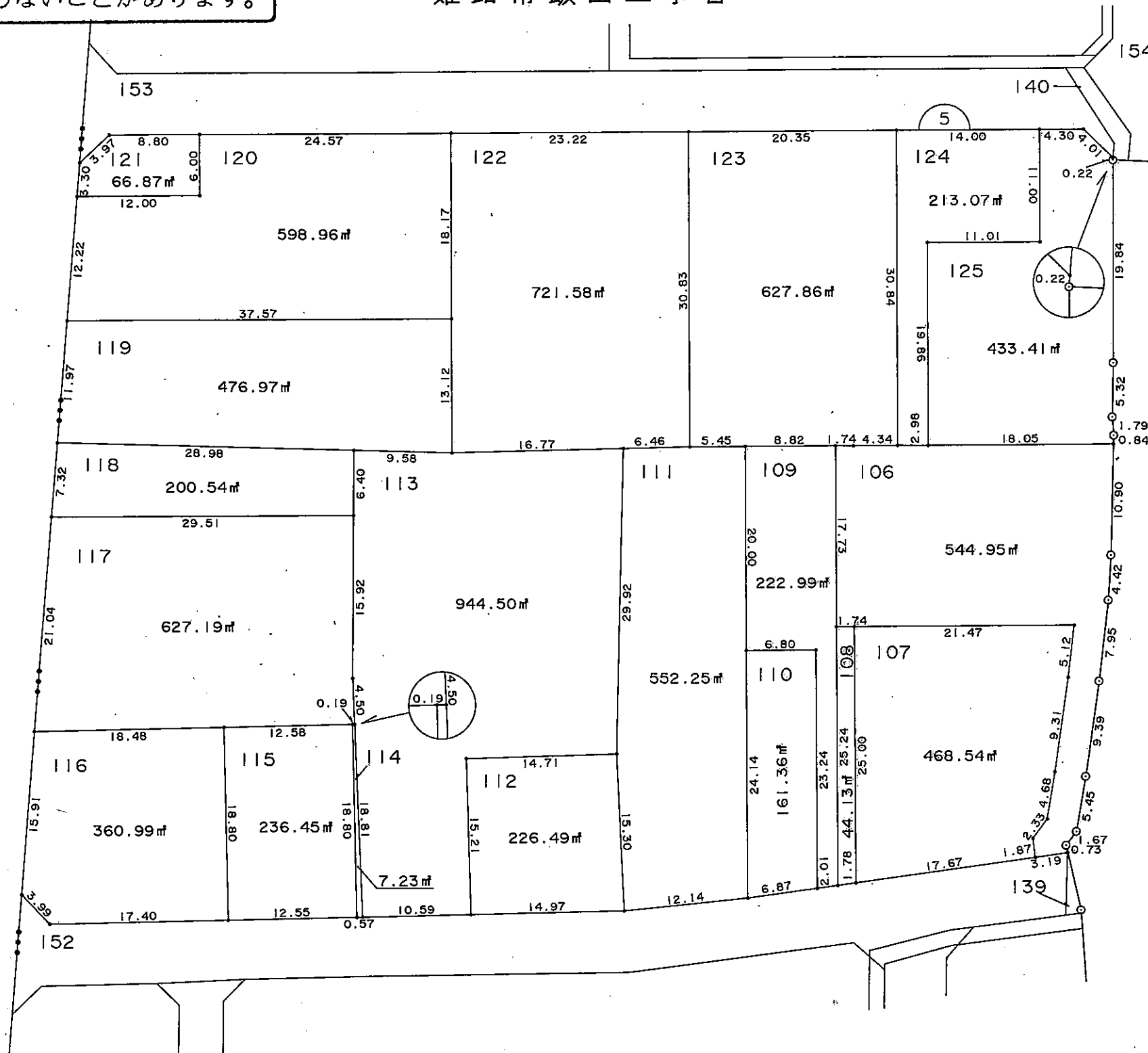
# 中播都市計画事業船場川東土地区画整理事業 確定図

この図面は参考図面です。  
現況とは必ずしも一致しないことがあります。

姫路市飯田三丁目

98

飯田二丁目



S=1 500

現況とは必ずしも一致しないことがあります。  
換地処分以降の土地の管理は各権利者において行うべきもので、換地境界等に關する紛争が生じた場合でも一切市に責任は問えません。  
本資料は、申請書に記載した目的以外には使用しないで下さい。

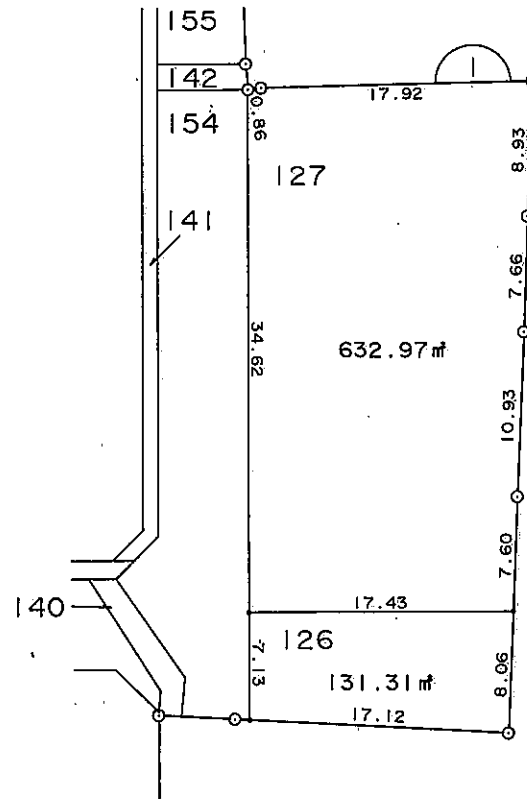
凡 例	
—○—	地区界
—●—	町 界
—●—	字 界
123	地 番
123.45㎡	換地地積
●	換 地

中播都市計画事業船場川東土地区画整理事業 確定図

姫路市飯田三丁目



S=1:500



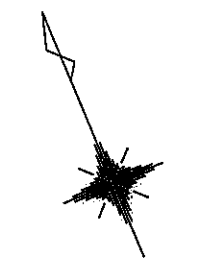
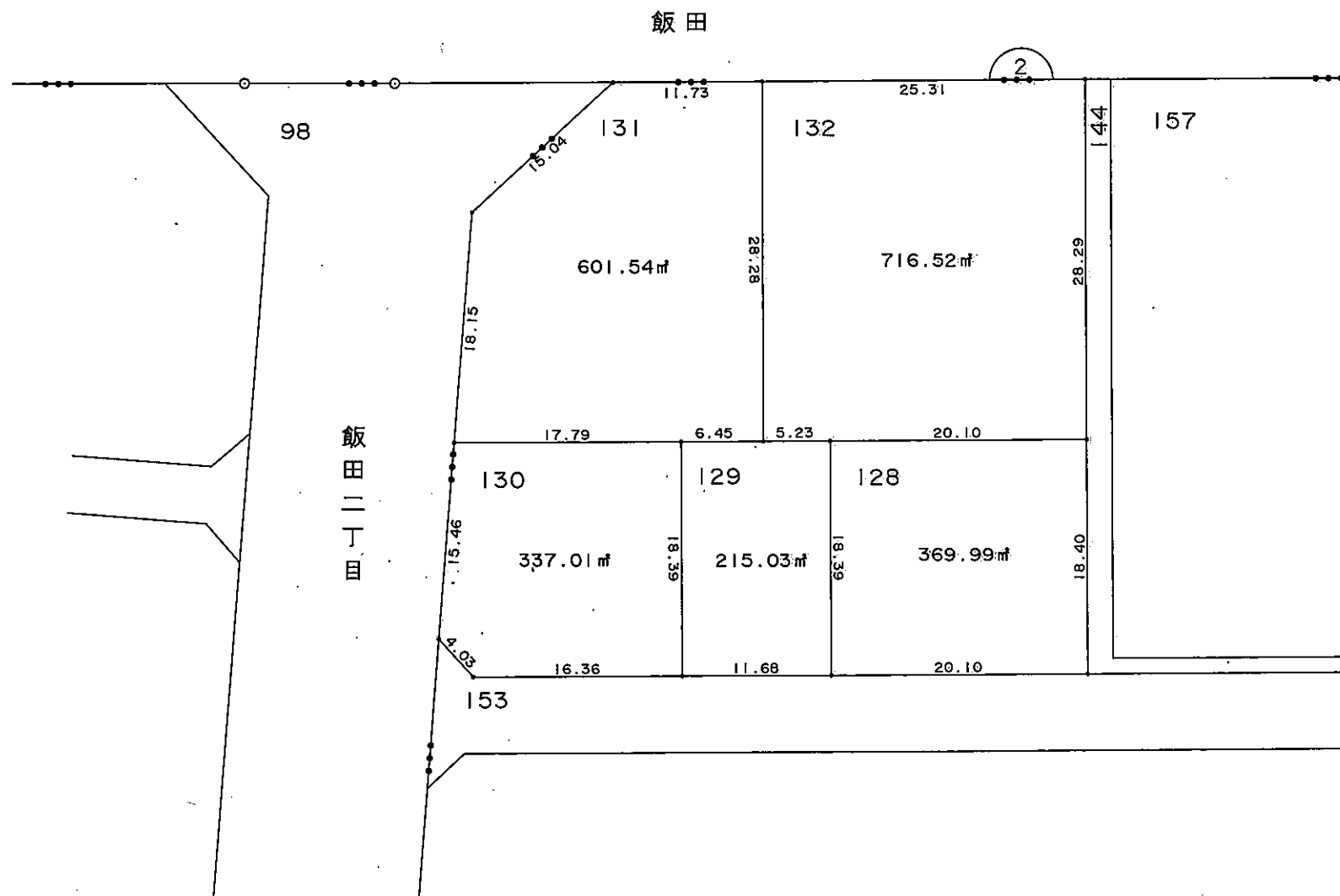
この図面は参考図面です。  
現況とは必ずしも一致しないことがあります。

現況とは必ずしも一致しないことがあります。  
換地処分以降の土地の管理は各権利者において行うべきものです。  
境界等に関する紛争が生じた場合でも一切市に責任は問えません。  
本資料は、申請書に記載した目的以外には使用しないで下さい。

凡 例	
—○—	地区界
—●●—	町 界
—●—	字 界
123	地 番
123.45m²	換地地積
●	換 地

中播都市計画事業船場川東土地区画整理事業 確定図

姫路市飯田三丁目



S=1:500

この図面は参考図面です。  
現況とは必ずしも一致しないことがあります。

現況とは必ずしも一致しないことがあります。  
換地処分以降の土地の管理は各権利者において行うべきものです。  
境界等に関する紛争が生じた場合でも一切市に責任は問えません。  
本資料は、申請書に記載した目的以外には使用しないで下さい。

凡 例	
—○—	地区界
—●●—	町 界
—●—	字 界
123	地 番
123.45㎡	換地地積
●	換 地

