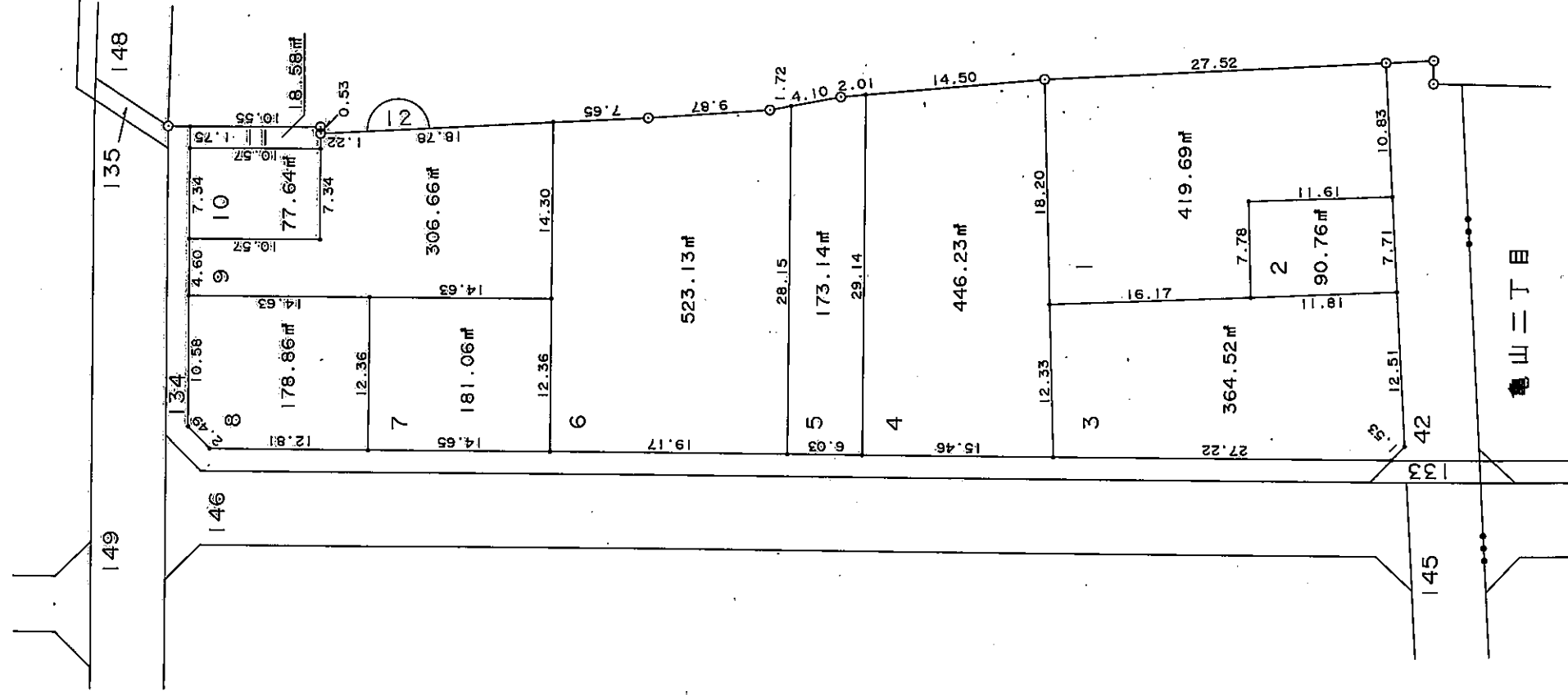


中播都市計画事業船場川東土地区画整理事業 確定図

姫路市飯田三丁目



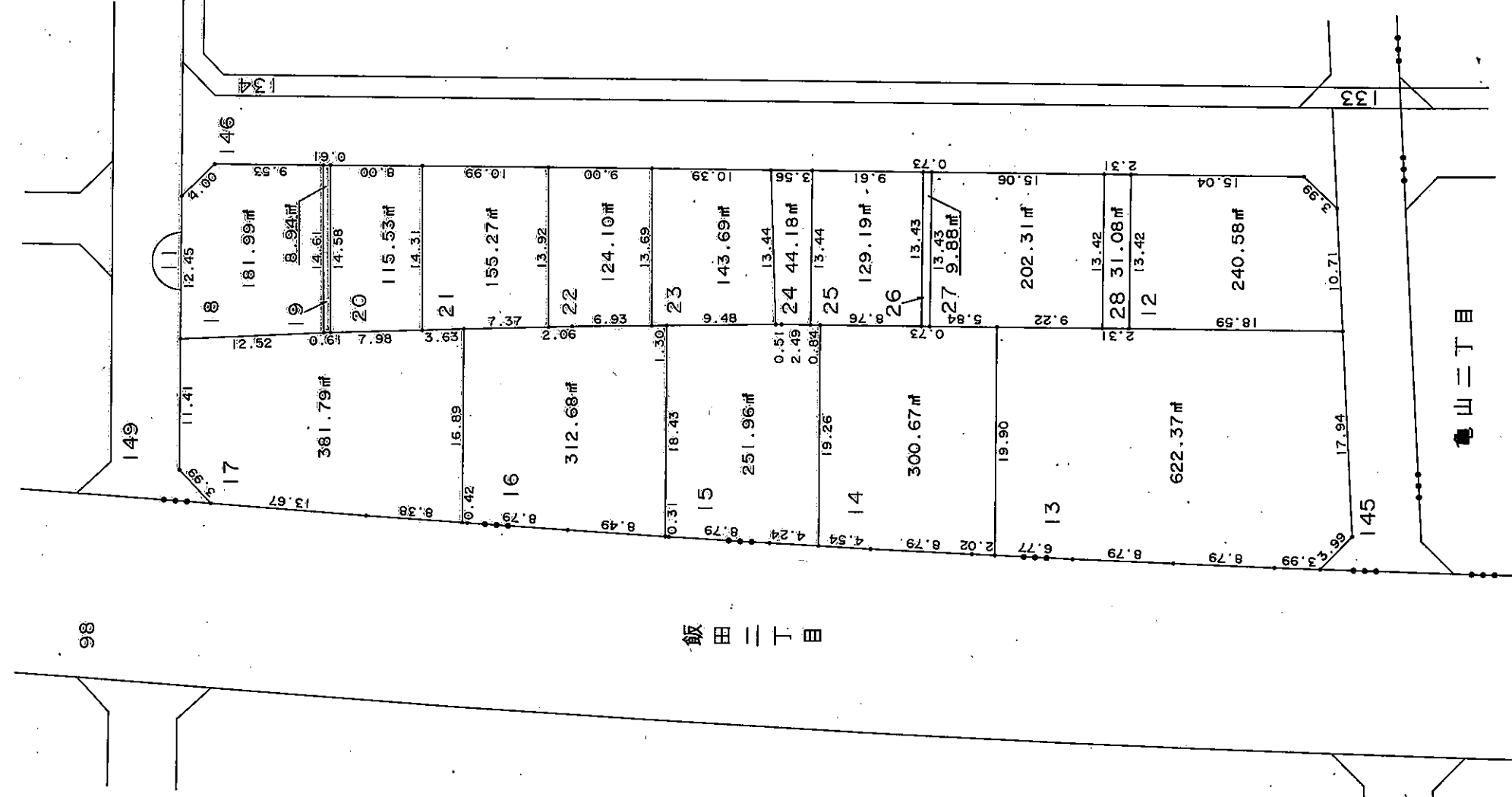
凡 例	
—○—	地区界
—●—	町界
—●—	字界
123	地番
123.45㎡	換地地積
	換地

現況とは必ずしも一致しないことがあります。
換地処分以降の土地の管理は各権利者において行うべきものです。
境界等に関する紛争が生じた場合でも一切市に責任は問えません。
本資料は、申請書に記載した目的以外には使用しないで下さい。

この図面は参考図面です。
現況とは必ずしも一致しないことがあります。

中播都市計画事業船場川東土地区画整理事業 確定図

姫路市飯田三丁目



S=1:500

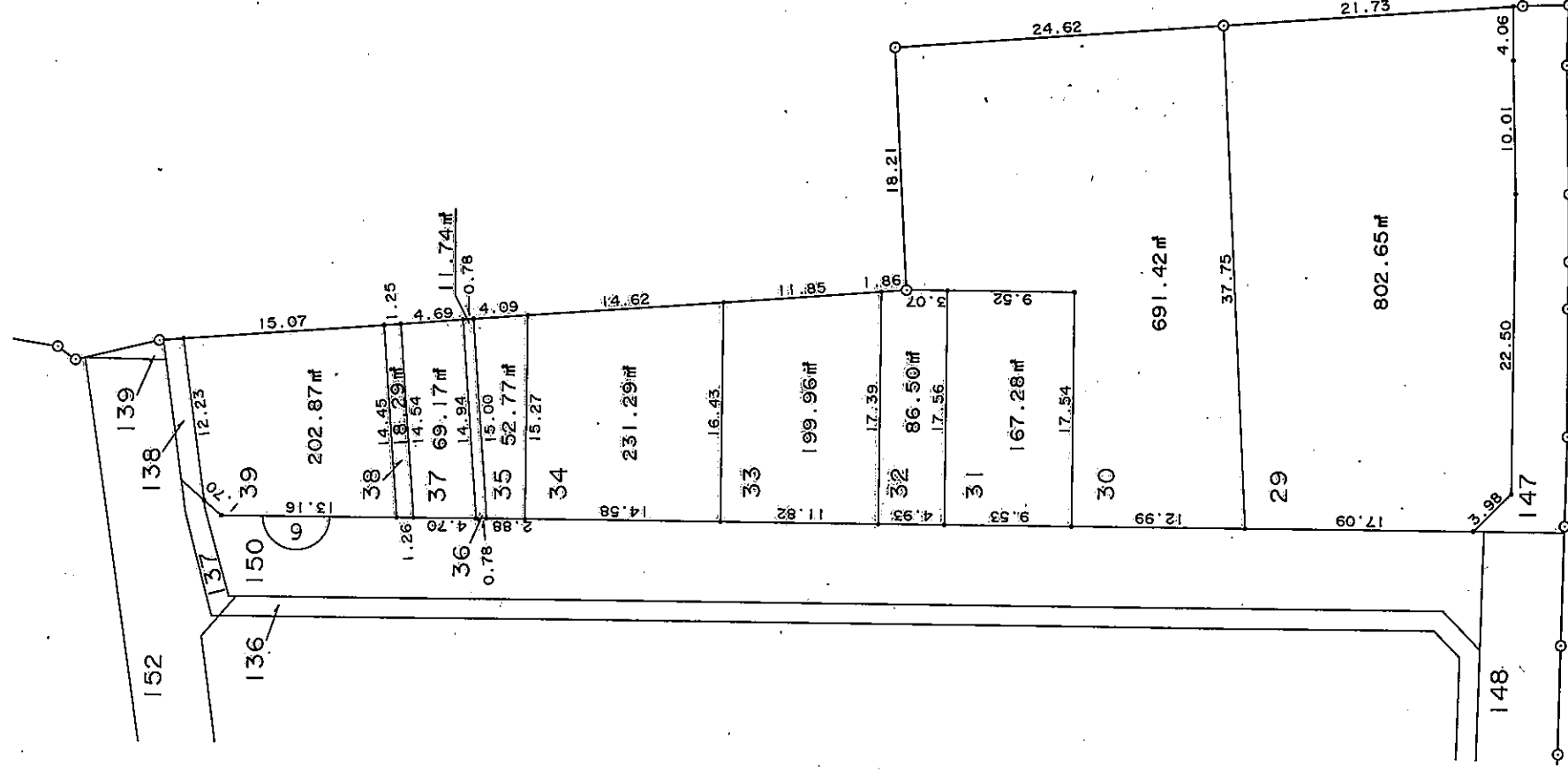
現況とは必ずしも一致しないことがあります。
換地処分以降の土地の管理は各権利者において行うべきものです。
境界等に関する紛争が生じた場合でも一切市に責任は問えません。
本資料は、申請書に記載した目的以外には使用しないで下さい。

凡 例	
—○—	地区界
—●—	町 界
—●—	字 界
123	地 番
123.45㎡	換地地積
	換 地

この図面は参考図面です。
現況とは必ずしも一致しないことがあります。

中播都市計画事業船場川東土地区画整理事業 確定図

姫路市飯田三丁目



S=1:500



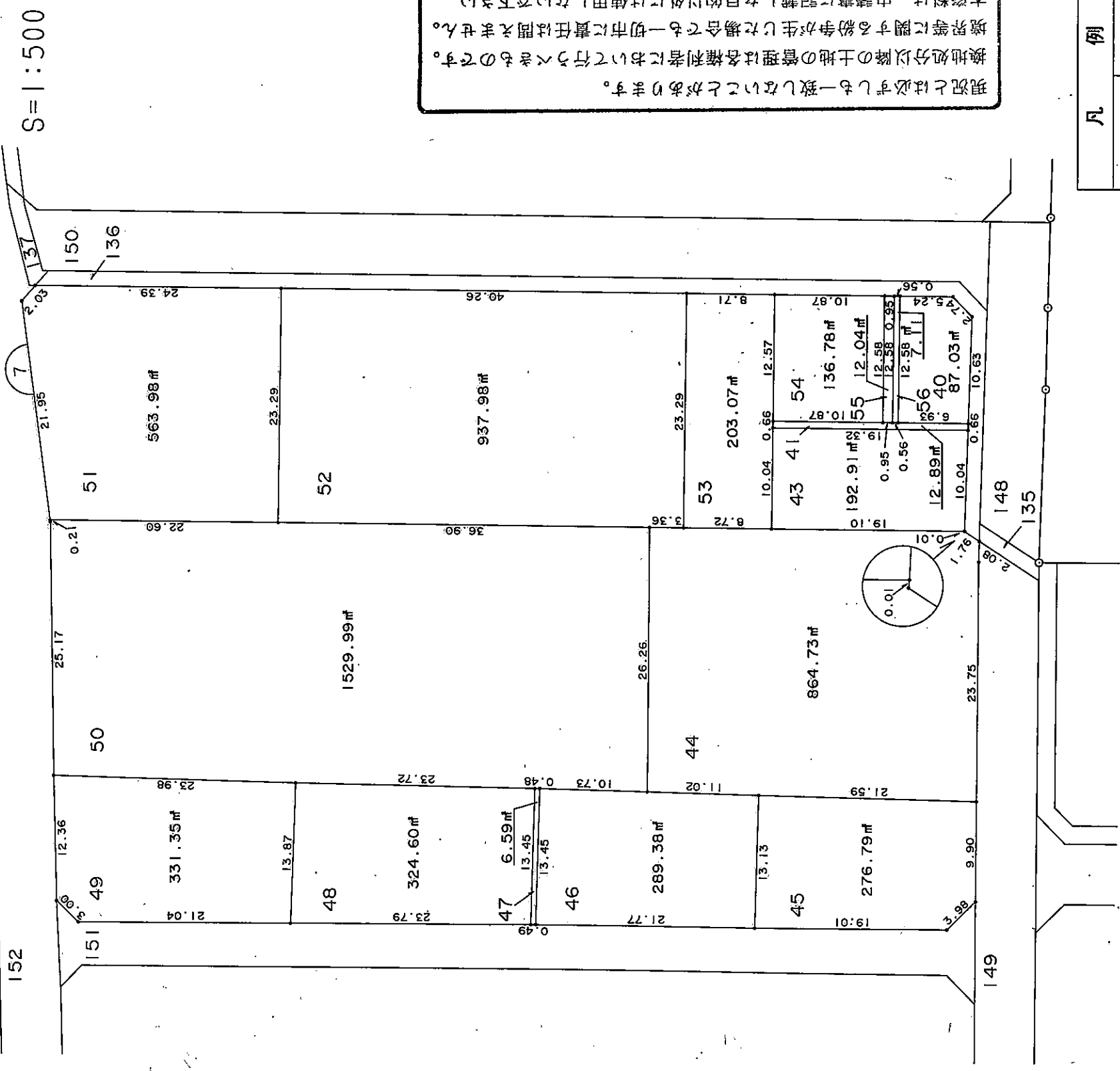
現況とは必ずしも一致しないことがあります。
 換地処分以降の土地の管理は各権利者において行うべきものです。
 境界等に關する紛争が生じた場合でも一切市に責任は問えません。
 本図等は、申請書に記載した目的以外には使用しないで下さい。

この図面は参考図面です。
 現況とは必ずしも一致しないことがあります。

凡 例	
—○—	地区界
—●—	町 界
—○—	字 界
123	地 番
123.45㎡	換地地積
	換 地

中播都市計画事業船場川東土地区画整理事業 確定図

姫路市飯田三丁目



現況とは必ずしも一致しないことがあります。
 境界線に関する紛争が生じた場合でも一切市の責任は問えません。
 換地処分以降の土地の管理は各権利者において行うべきものです。
 本図表は、申請書に記載した目的以外には使用しないものとす。

この図面は参考図面です。
 現況とは必ずしも一致しないことがあります。

凡 例	
—○—	地区界
—●—	町界
—◆—	字界
123	地番
123.45㎡	換地地積
	換地