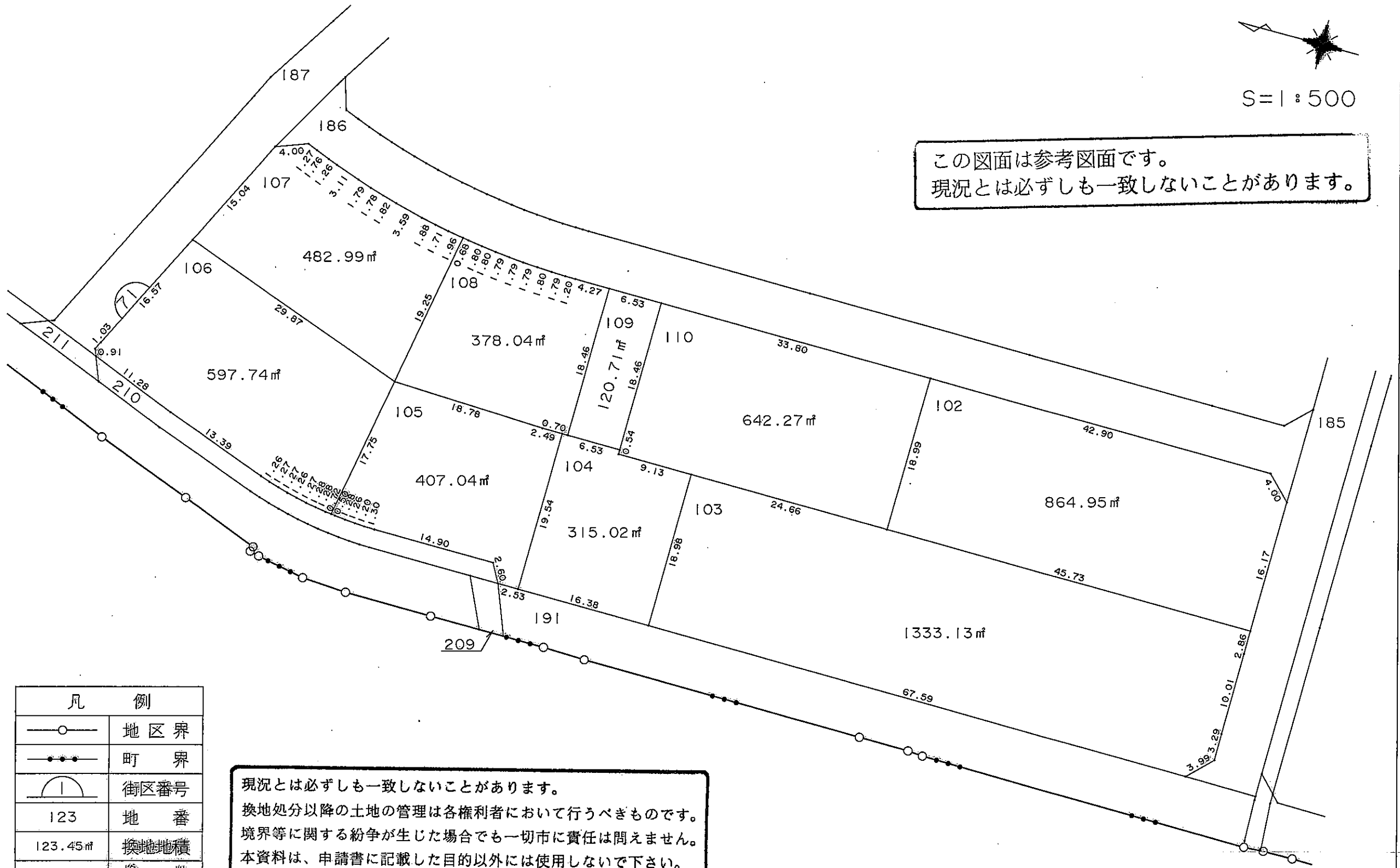


姫路市飾磨区中島三丁目



S=1:500

この図面は参考図面です。  
現況とは必ずしも一致しないことがあります。



| 凡 例     |      |
|---------|------|
|         | 地区界  |
|         | 町 界  |
|         | 街区番号 |
| 123     | 地 番  |
| 123.45㎡ | 換地地積 |
|         | 換 地  |

現況とは必ずしも一致しないことがあります。  
換地処分以降の土地の管理は各権利者において行うべきものです。  
境界等に関する紛争が生じた場合でも一切市に責任は問えません。  
本資料は、申請書に記載した目的以外には使用しないで下さい。

中播都市計画事業中島阿成土地区画整理事業 画地確定図

姫路市飾磨区中島三丁目



S=1:500

この図面は参考図面です。  
現況とは必ずしも一致しないことがあります。



現況とは必ずしも一致しないことがあります。  
換地処分以降の土地の管理は各権利者において行うべきものです。  
境界等に関する紛争が生じた場合でも一切市に責任は問えません。  
本資料は、申請書に記載した目的以外には使用しないで下さい。

| 凡 例     |      |
|---------|------|
|         | 地区界  |
|         | 町界   |
|         | 街区番号 |
| 123     | 地番   |
| 123.45㎡ | 換地地積 |
|         | 換地   |

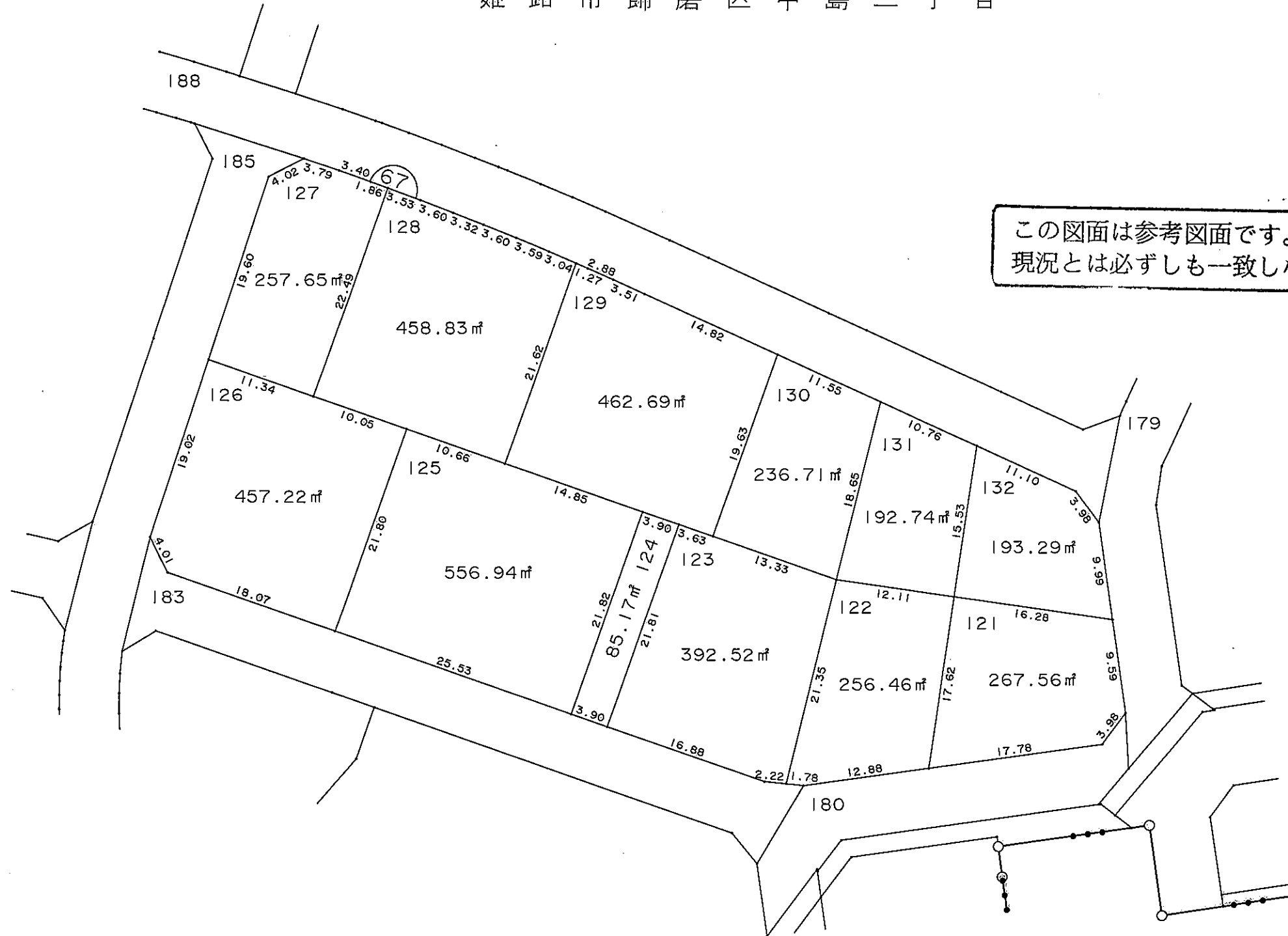
中播都市計画事業中島阿成土地区画整理事業 画地確定図

姫路市飾磨区中島三丁目



S=1:500

この図面は参考図面です。  
現況とは必ずしも一致しないことがあります。



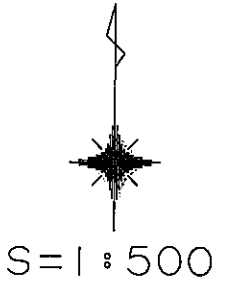
現況とは必ずしも一致しないことがあります。  
換地処分以降の土地の管理は各権利者において行うべきものです。  
境界等に関する紛争が生じた場合でも一切市に責任は問えません。  
本資料は、申請書に記載した目的以外には使用しないで下さい。

| 凡 例     |      |
|---------|------|
|         | 地区界  |
|         | 町界   |
|         | 街区番号 |
| 123     | 地番   |
| 123.45㎡ | 換地地積 |
|         | 換地   |

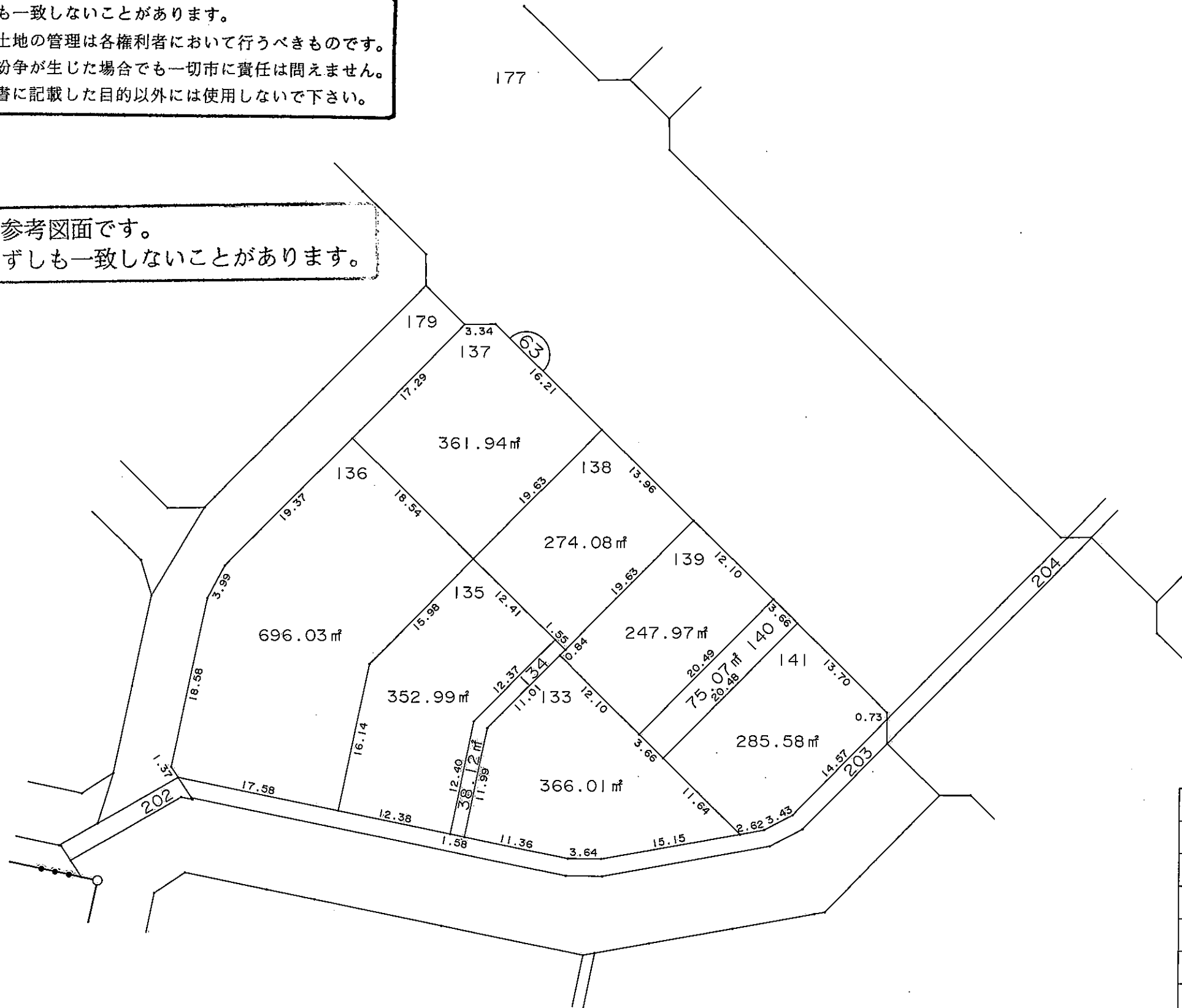
中播都市計画事業中島阿成土地区画整理事業 画地確定図

姫路市飾磨区中島三丁目

現況とは必ずしも一致しないことがあります。  
換地処分以降の土地の管理は各権利者において行うべきものです。  
境界等に関する紛争が生じた場合でも一切市に責任は問えません。  
本資料は、申請書に記載した目的以外には使用しないで下さい。



この図面は参考図面です。  
現況とは必ずしも一致しないことがあります。



| 凡 例       |      |
|-----------|------|
| —○—       | 地区界  |
| —●●—      | 町 界  |
| ⌒         | 街区番号 |
| 123       | 地 番  |
| 123.45.m² | 換地地積 |
|           | 換 地  |

中播都市計画事業中島阿成土地区画整理事業 画地確定図

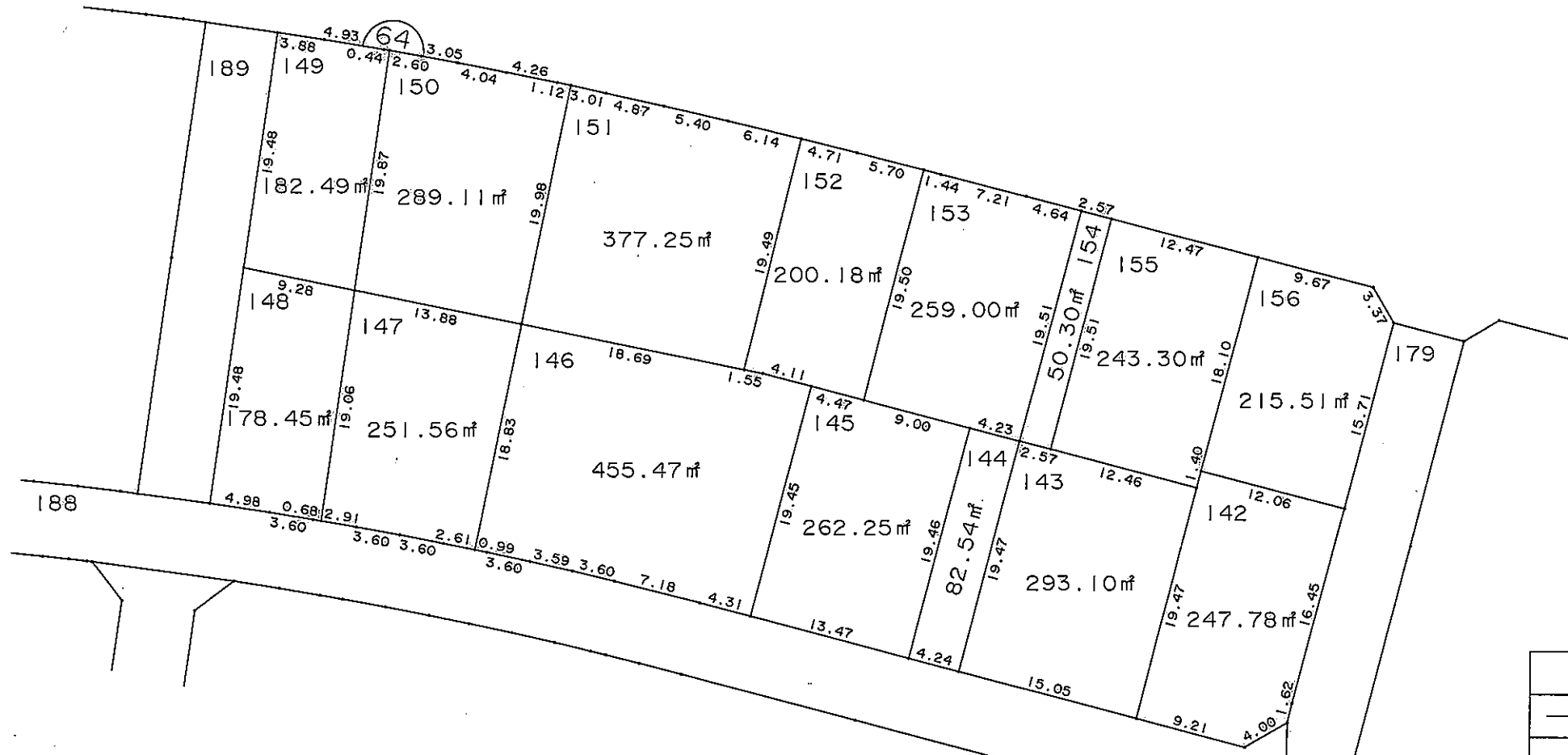
飾磨区中島二丁目

姫路市飾磨区中島三丁目

177



S=1:500



現況とは必ずしも一致しないことがあります。  
換地処分以降の土地の管理は各権利者において行うべきものです。  
境界等に関する紛争が生じた場合でも一切市に責任は問えません。  
本資料は、申請書に記載した目的以外には使用しないで下さい。

この図面は参考図面です。  
現況とは必ずしも一致しないことがあります。

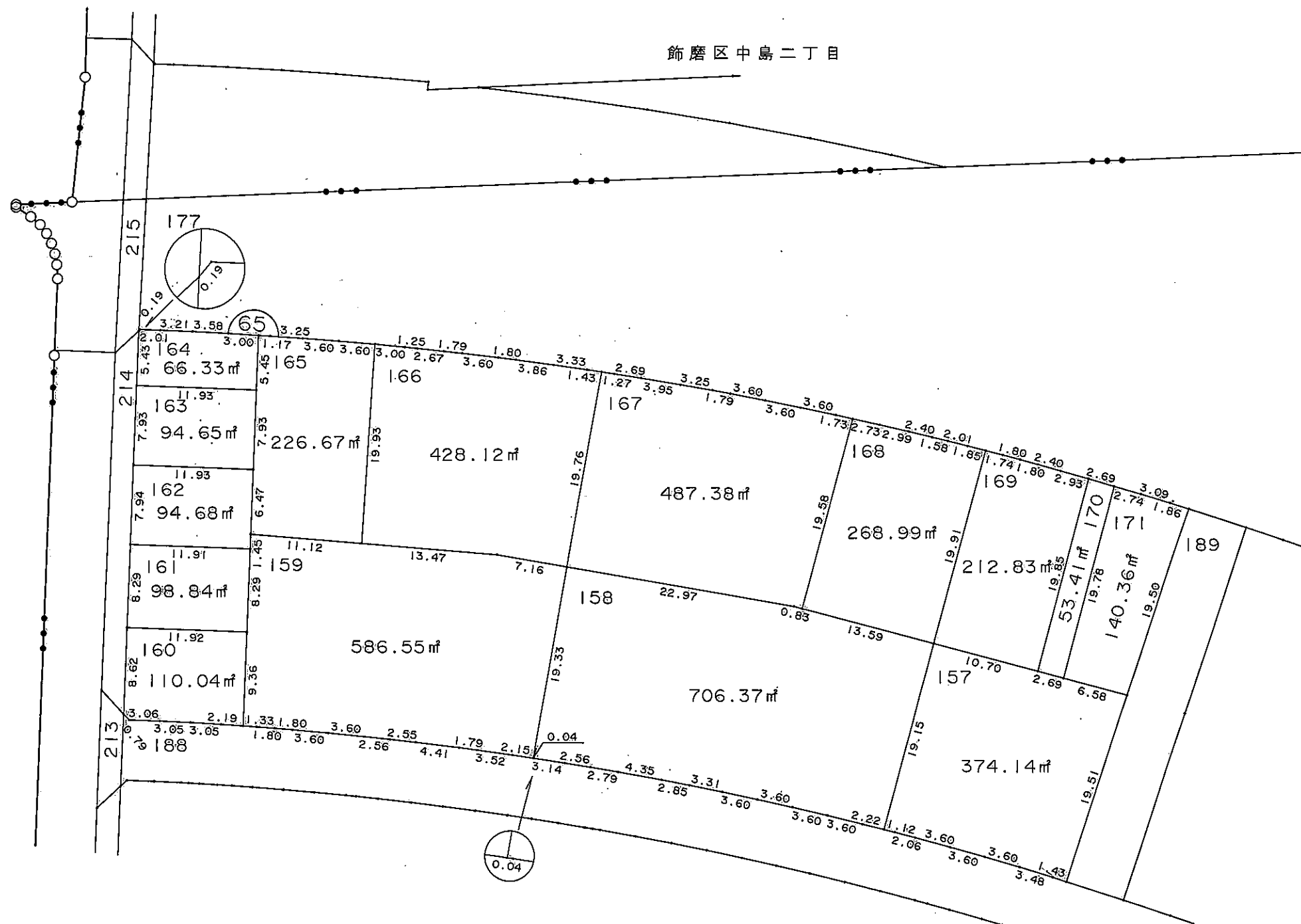
| 凡 例     |      |
|---------|------|
|         | 地区界  |
|         | 町界   |
|         | 街区番号 |
| 123     | 地番   |
| 123.45㎡ | 換地地積 |
|         | 換地   |

中播都市計画事業中島阿成土地区画整理事業 画地確定図

姫路市飾磨区中島三丁目

飾磨区中島二丁目

S=1:500



現況とは必ずしも一致しないことがあります。  
換地処分以降の土地の管理は各権利者において行うべきものです。  
境界等に関する紛争が生じた場合でも一切市に責任は問えません。  
本資料は、申請書に記載した目的以外には使用しないで下さい。

この図面は参考図面です。  
現況とは必ずしも一致しないことがあります。

| 凡 例     |      |
|---------|------|
|         | 地区界  |
|         | 町 界  |
|         | 街区番号 |
| 123     | 地 番  |
| 123.45㎡ | 換地地積 |
|         | 換 地  |