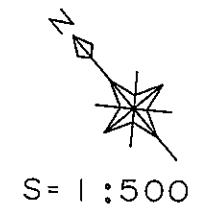
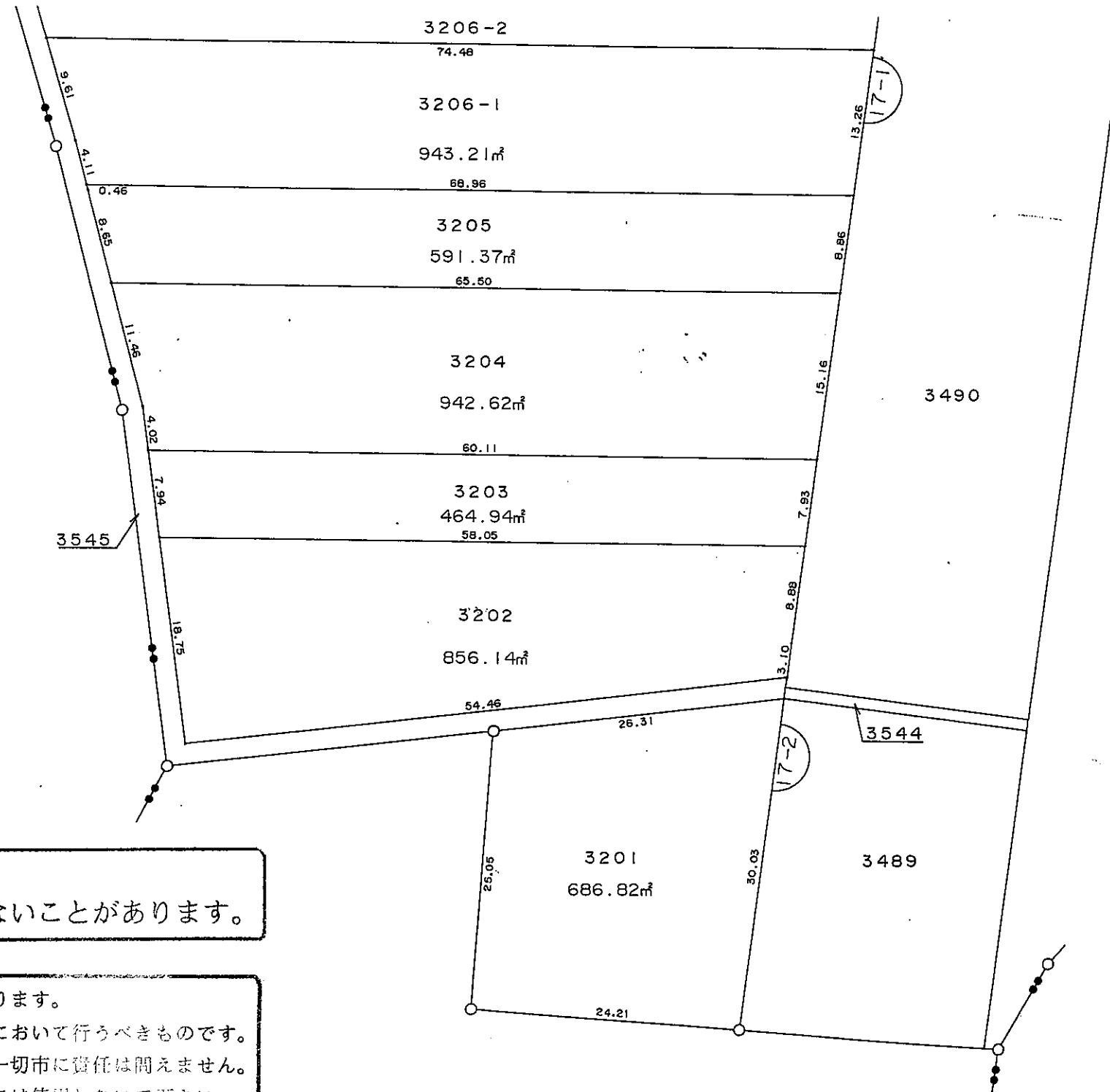


中播都市計画事業 中島南土地区画整理事業 画地確定図

姫路市飾磨区中島字川尻新田下



この図面は参考図面です。
現況とは必ずしも一致しないことがあります。

現況とは必ずしも一致しないことがあります。
換地処分以降の土地の管理は各権利者において行うべきものです。
境界等に関する紛争が生じた場合でも一切市に責任は問えません。
本資料は、申請書に記載した目的以外には使用しないで下さい。

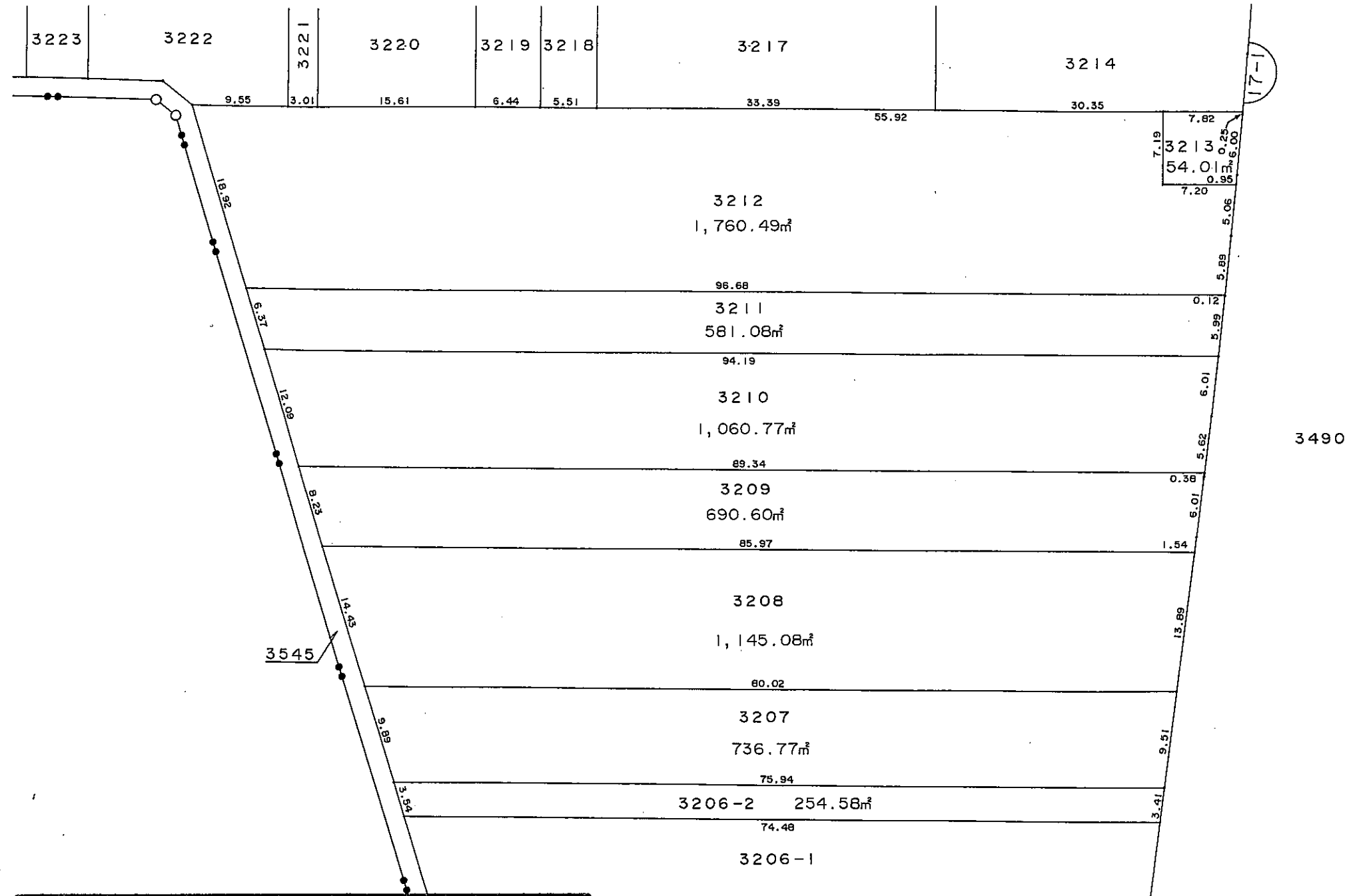
凡 例	
	地区界
	小字界
	街区番号
1 2 3 4	地 番
123.45m ²	換地地積

中播都市計画事業 中島南土地区画整理事業 画地確定図

姫路市飾磨区中島字川尻新田下



S=1:500



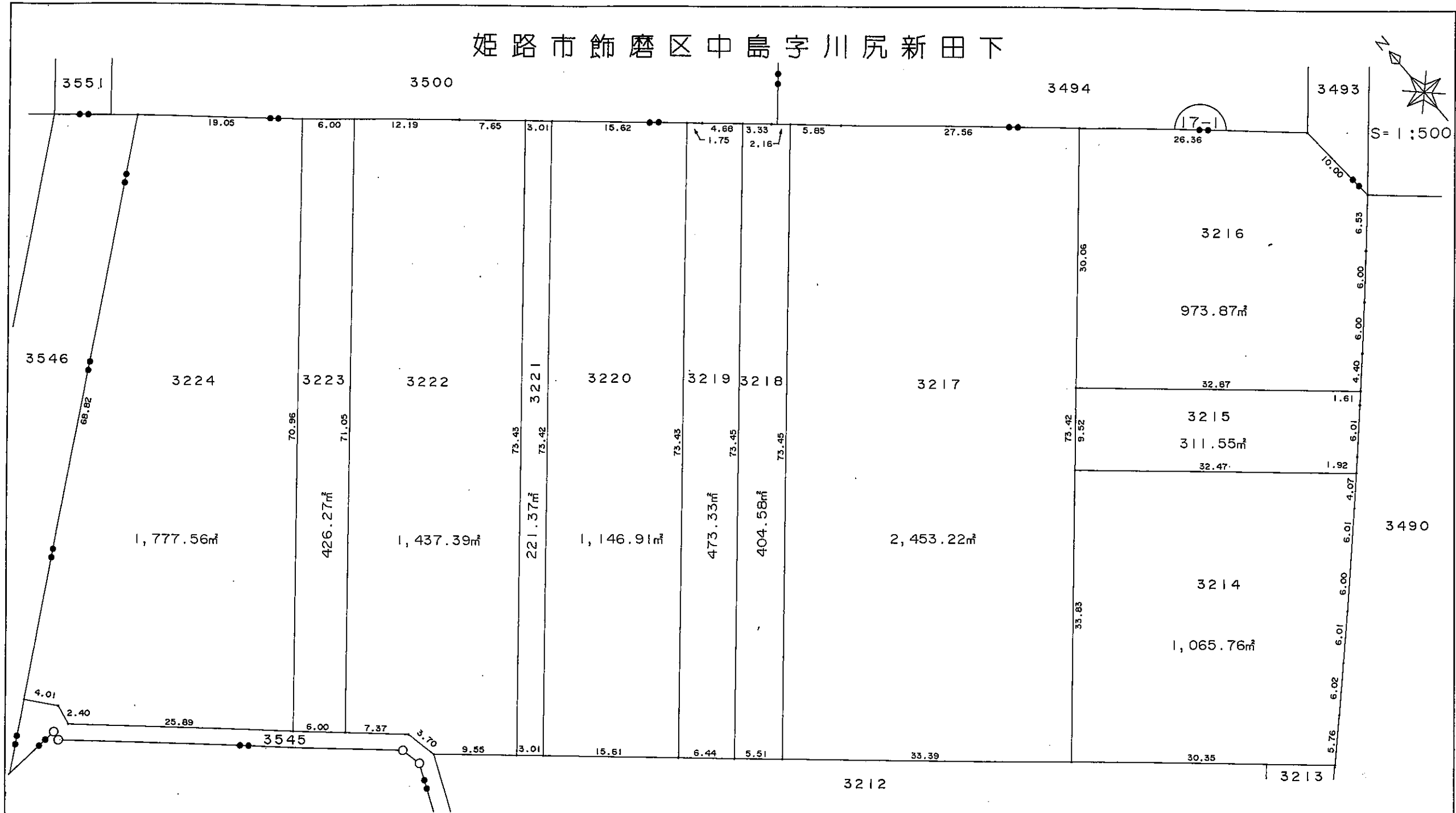
現況とは必ずしも一致しないことがあります。
換地処分以降の土地の管理は各権利者において行うべきものです。
境界等に関する紛争が生じた場合でも一切市に責任は問えません。
本資料は、申請書に記載した目的以外には使用しないで下さい。

この図面は参考図面です。
現況とは必ずしも一致しないことがあります。

凡	例
—○—	地区界
—●●—	小字界
⌒	街区番号
1234	地番
123.45m ²	換地地積

中播都市計画事業 中島南土地区画整理事業 画地確定図

姫路市飾磨区中島字川尻新田下



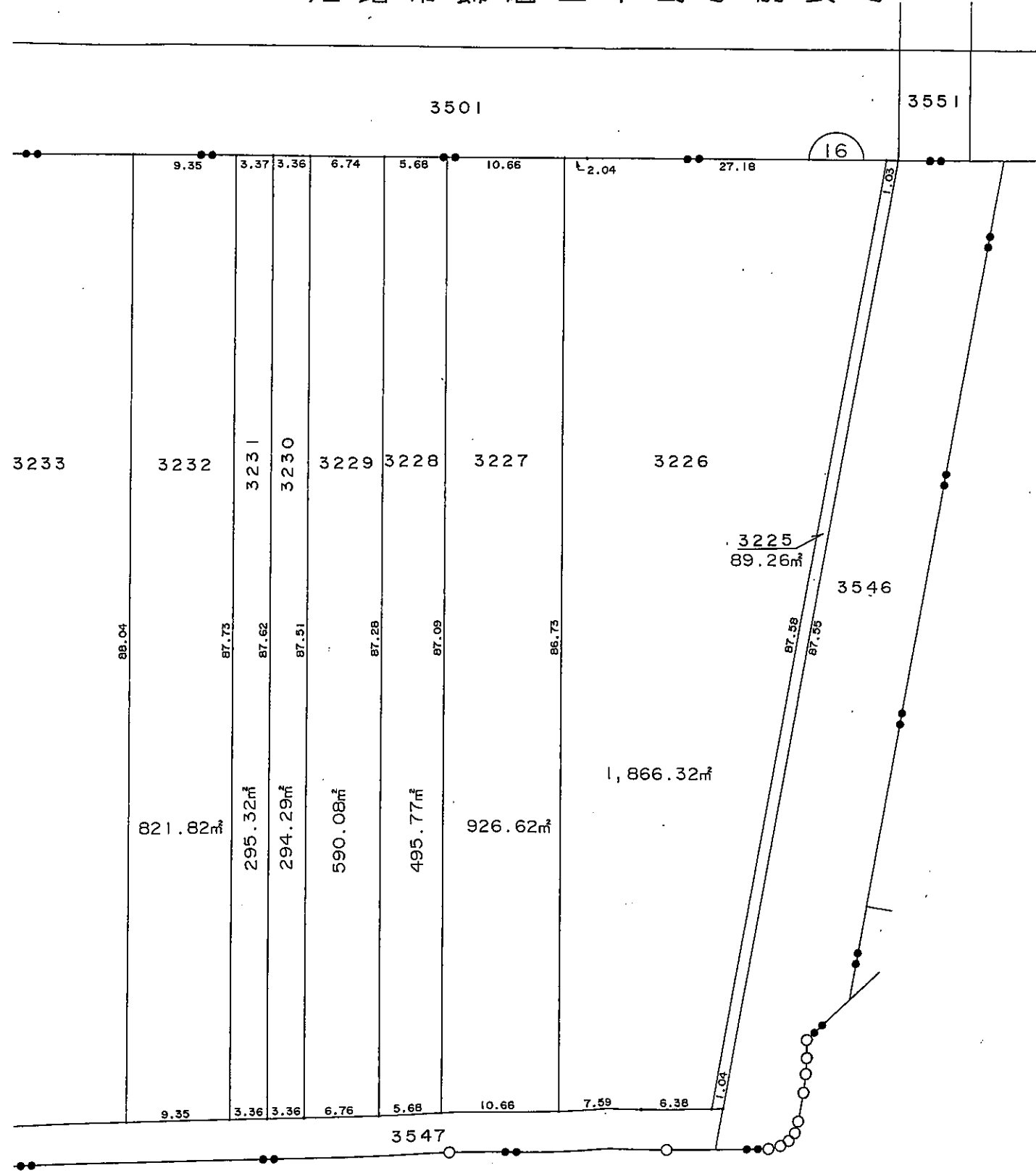
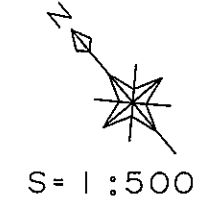
現況とは必ずしも一致しないことがあります。
換地処分以降の土地の管理は各権利者において行うべきものです。
境界等に関する紛争が生じた場合でも一切市に責任は問えません。
本資料は、申請書に記載した目的以外には使用しないで下さい。

この図面は参考図面です。
現況とは必ずしも一致しないことがあります。

凡	例
	地区界
	小字界
	街区番号
1 2 3 4	地番
123.45㎡	換地地積

中播都市計画事業 中島南土地区画整理事業 画地確定図

姫路市飾磨区中島字前袋町



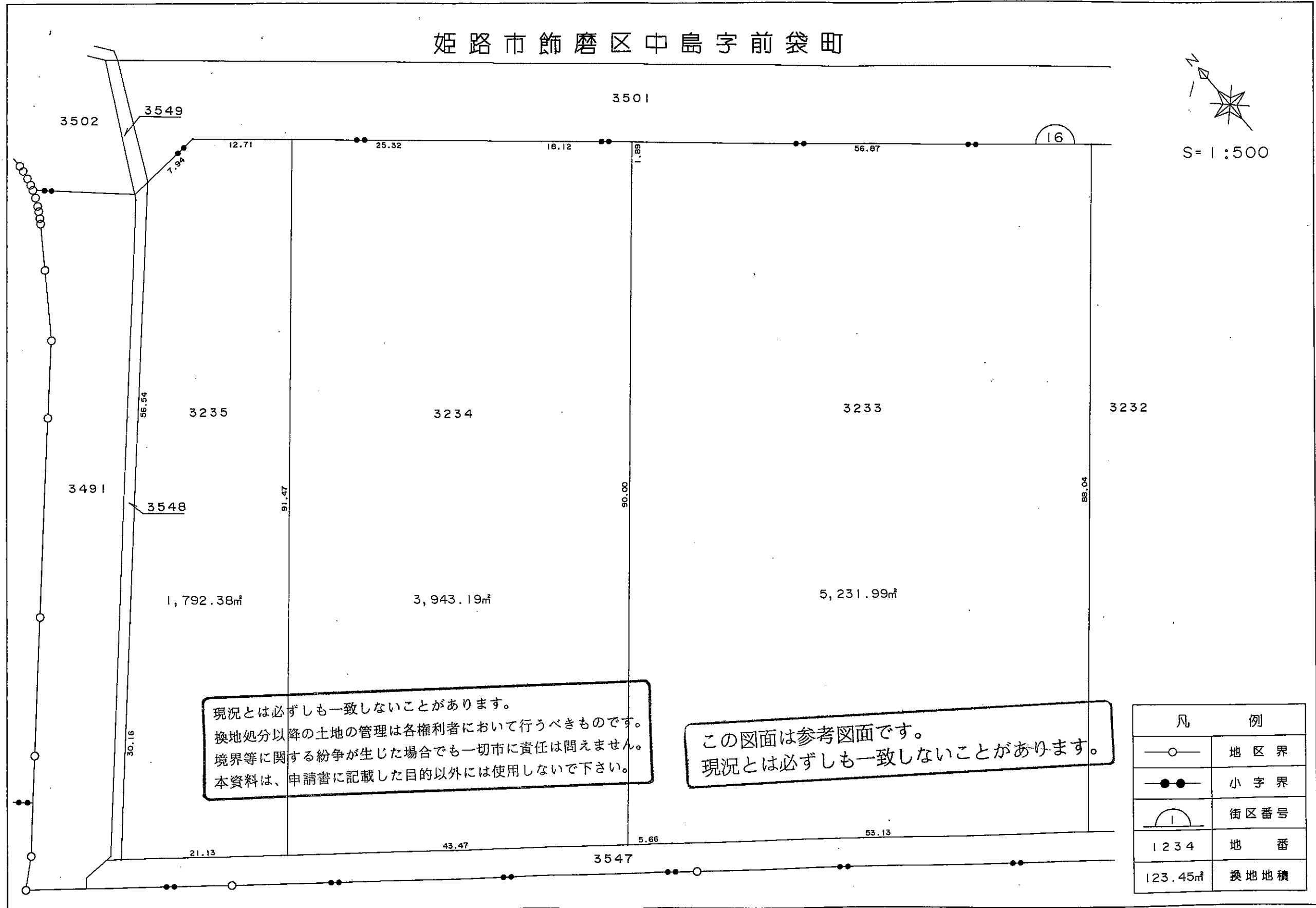
現況とは必ずしも一致しない場合があります。また、本図は、本資料に基づき、境界等に関する紛争が生じた場合でも一切市に責任は問えません。また、本図は、申請書に記載した目的以外には使用しないものとさせていただきます。

この図面は参考図面です。現況とは必ずしも一致しないことがあります。

凡	例
—○—	地区界
—●●—	小字界
⌒	街区番号
1234	地番
123.45㎡	換地地積

中播都市計画事業 中島南土地区画整理事業 画地確定図

姫路市飾磨区中島字前袋田



現況とは必ずしも一致しないことがあります。
換地処分以降の土地の管理は各権利者において行うべきものです。
境界等に関する紛争が生じた場合でも一切市に責任は問えません。
本資料は、申請書に記載した目的以外には使用しないで下さい。

この図面は参考図面です。
現況とは必ずしも一致しないことがあります。

凡	例
—○—	地区界
—●●—	小字界
⌒	街区番号
1234	地番
123.45㎡	換地地積