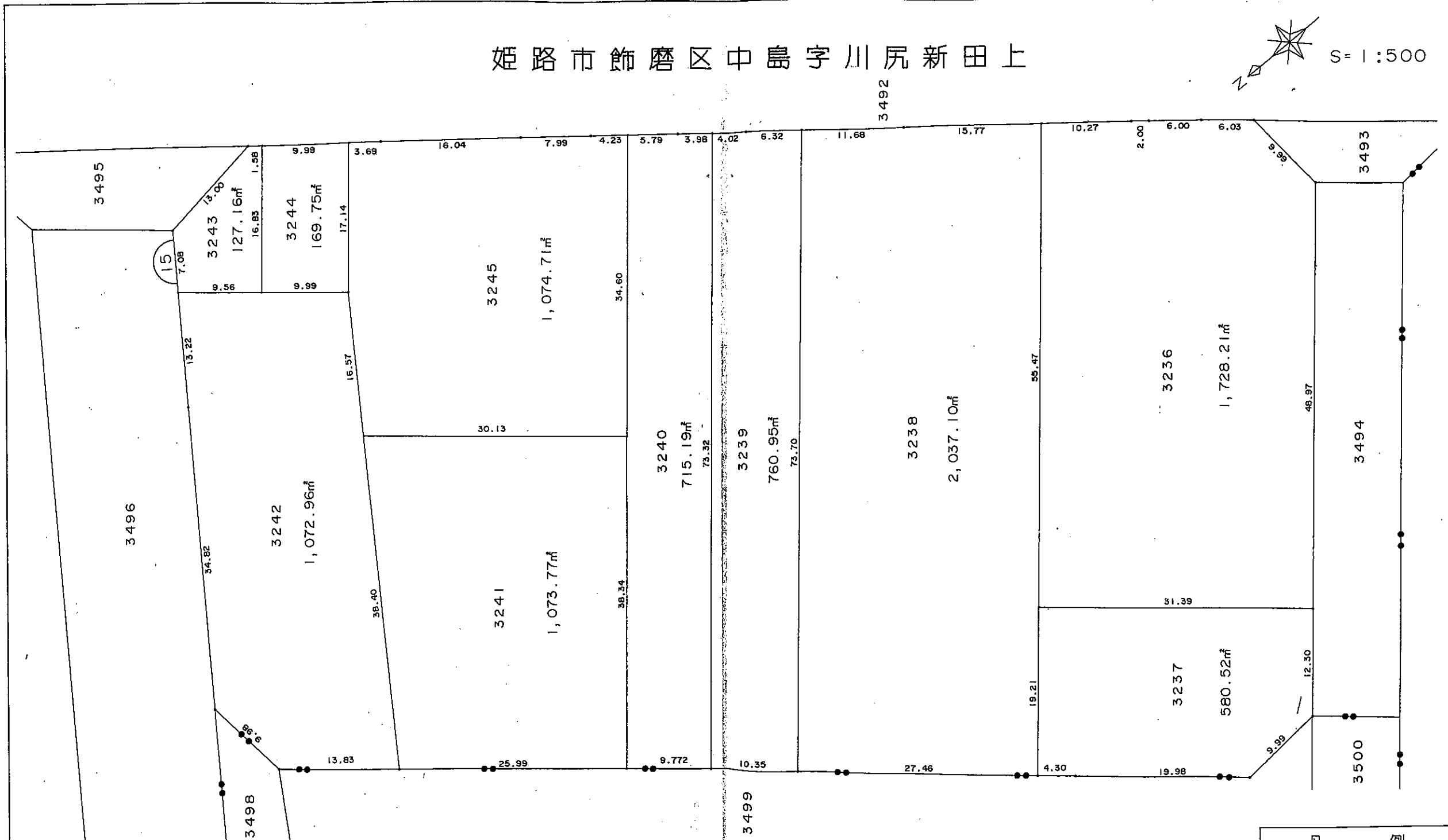
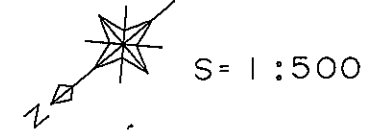


中播都市計画事業 中島南土地区画整理事業 画地確定図

姫路市飾磨区中島字川尻新田上



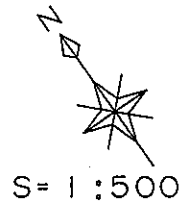
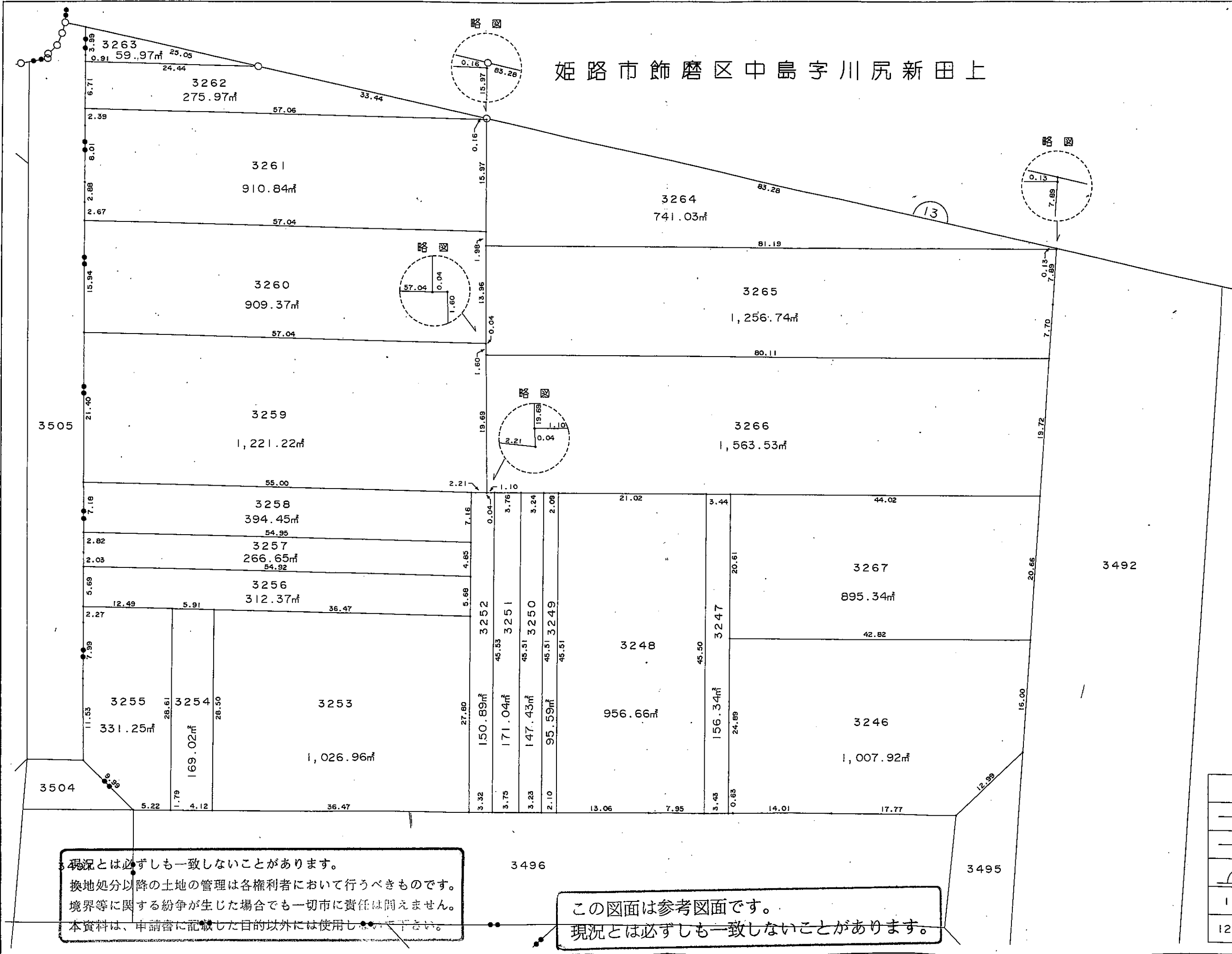
現況とは必ずしも一致しないことがあります。
換地処分以降の土地の管理は各権利者において行うべきものです。
境界等に関する紛争が生じた場合でも一切市に責任は問えません。
本資料は、申請書に記載した目的以外には使用しないで下さい。

この図面は参考図面です。
現況とは必ずしも一致しないことがあります。

凡	例
—○—	地区界
—●●—	小字界
⌒	街区番号
1234	地番
123.45㎡	換地地積

中播都市計画事業 中島南土地区画整理事業 画地確定図

姫路市飾磨区中島字川尻新田上



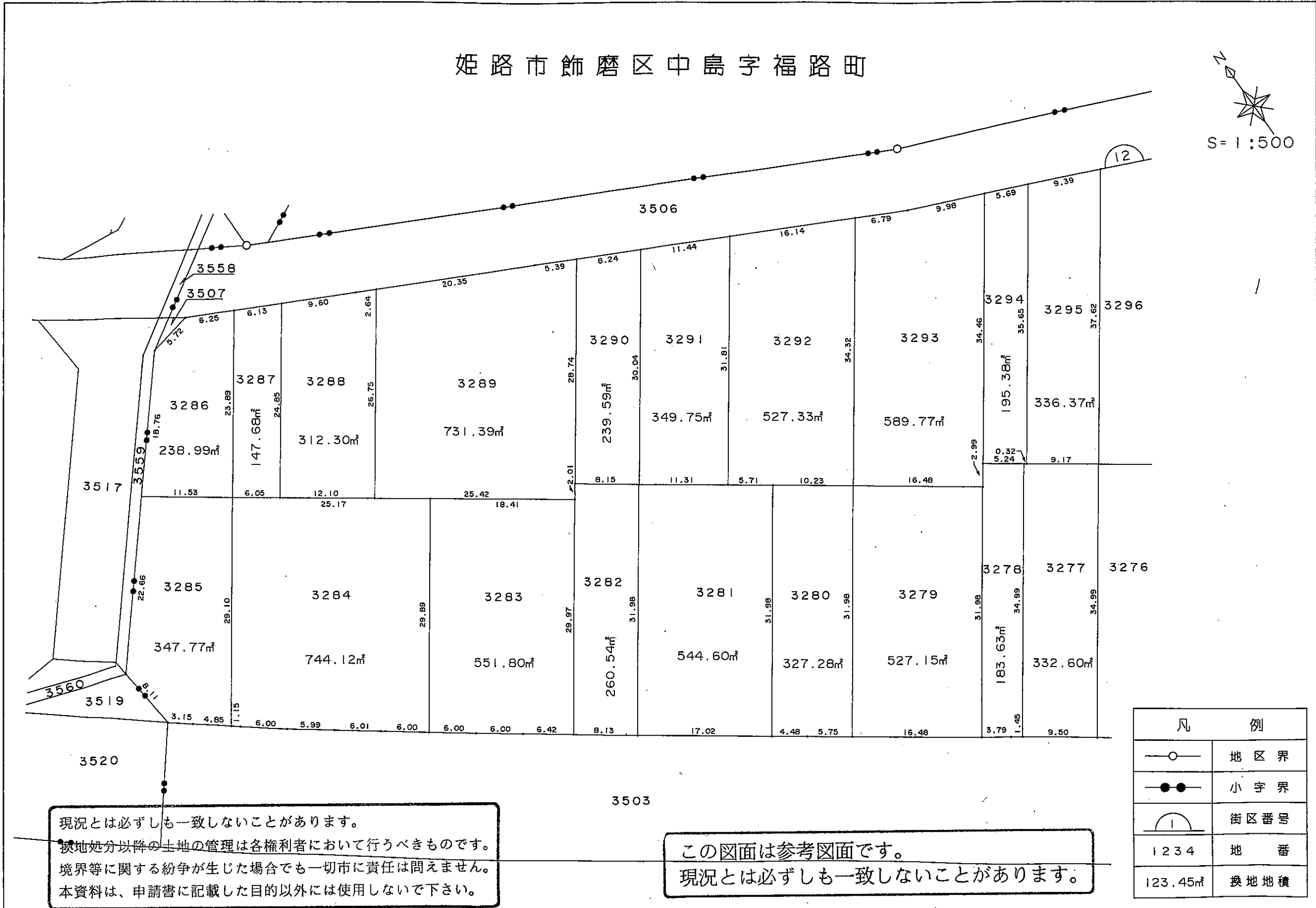
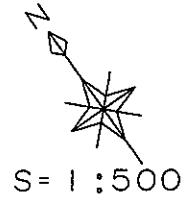
現況とは必ずしも一致しないことがあります。
換地処分以降の土地の管理は各権利者において行うべきものです。
境界等に関する紛争が生じた場合でも一切市に責任は問えません。
本資料は、申請書に記載した目的以外には使用しないで下さい。

この図面は参考図面です。
現況とは必ずしも一致しないことがあります。

凡 例	
	地区界
	小字界
	街区番号
1234	地番
123.45㎡	換地地積

中播都市計画事業 中島南土地区画整理事業 画地確定図

姫路市飾磨区中島字福路町



現況とは必ずしも一致しないことがあります。
 換地処分以降の土地の管理は各権利者において行うべきものです。
 境界等に関する紛争が生じた場合でも一切市に責任は問えません。
 本資料は、申請書に記載した目的以外には使用しないで下さい。

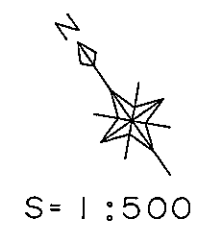
この図面は参考図面です。
 現況とは必ずしも一致しないことがあります。

凡 例	
	地区界
	小字界
	街区番号
1234	地 番
123.45㎡	換地地積

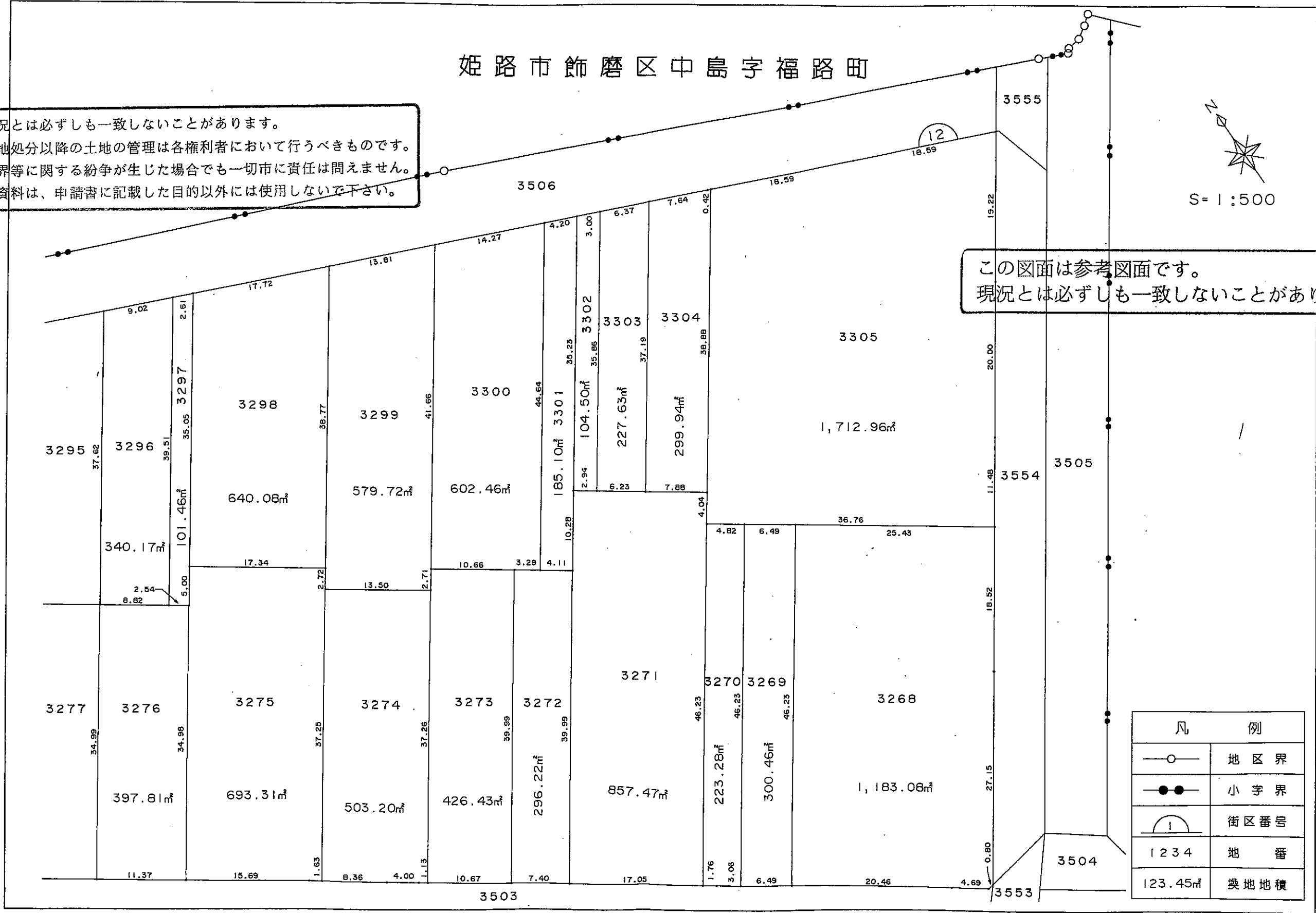
中播都市計画事業 中島南土地区画整理事業 画地確定図

姫路市飾磨区中島字福路町

現況とは必ずしも一致しないことがあります。
換地処分以降の土地の管理は各権利者において行うべきものです。
境界等に関する紛争が生じた場合でも一切市に責任は問えません。
本資料は、申請書に記載した目的以外には使用しないで下さい。



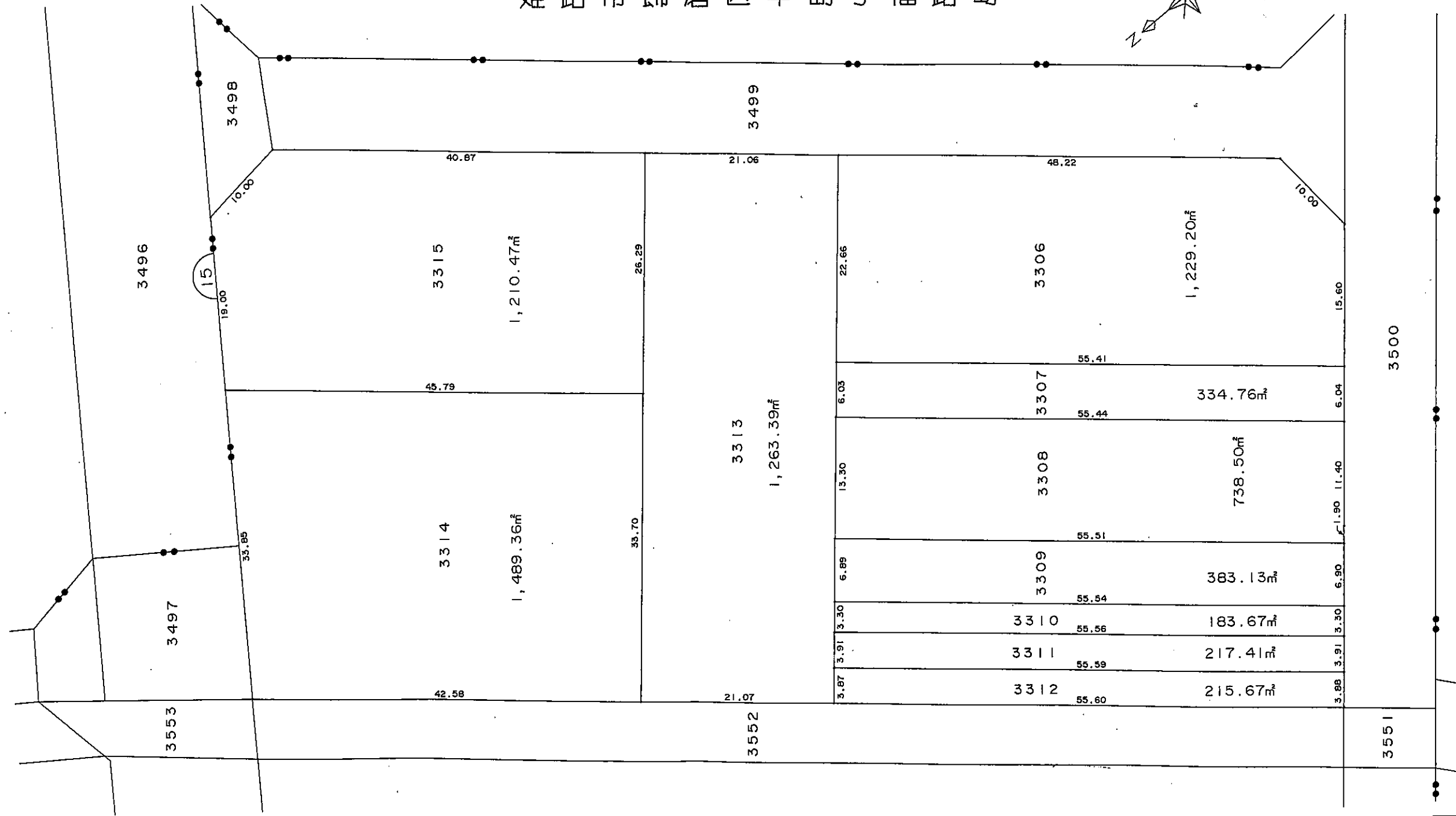
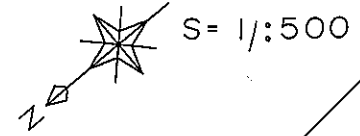
この図面は参考図面です。
現況とは必ずしも一致しないことがあります。



凡 例	
	地区界
	小字界
	街区番号
1234	地番
123.45㎡	換地地積

中播都市計画事業 中島南土地区画整理事業 画地確定図

姫路市飾磨区中島字福路町



現況とは必ずしも一致しないことがあります。
換地処分以降の土地の管理は各権利者において行うべきものです。
境界等に関する紛争が生じた場合でも一切市に責任は問えません。
本資料は、申請書に記載した目的以外には使用しないで下さい。

この図面は参考図面です。
現況とは必ずしも一致しないことがあります。

凡 例	
	地区界
	小字界
	街区番号
1234	地番
123.45m²	換地地積