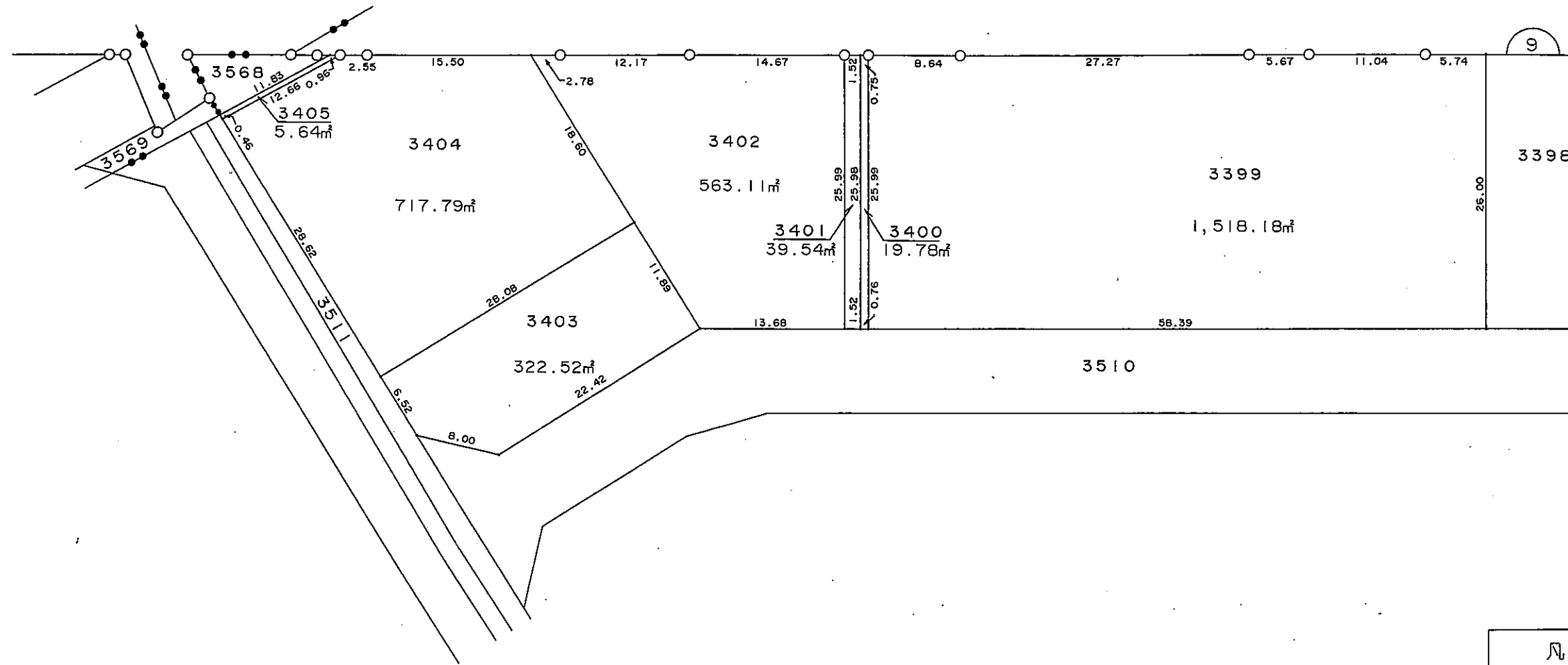
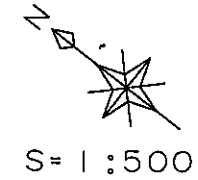


中播都市計画事業 中島南土地区画整理事業 画地確定図

姫路市飾磨区中島字庄助新田



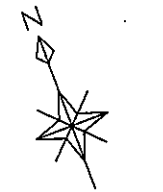
現況とは必ずしも一致しないことがあります。
換地処分以降の土地の管理は各権利者において行うべきものです。
境界等に関する紛争が生じた場合でも一切市に責任は問えません。
本資料は、申請書に記載した目的以外には使用しないで下さい。

この図面は参考図面です。
現況とは必ずしも一致しないことがあります。

凡	例
—○—	地区界
—●—	小字界
⌒	街区番号
1234	地番
123.45㎡	換地地積

中播都市計画事業 中島南土地区画整理事業 画地確定図

姫路市飾磨区中島字庄助新田



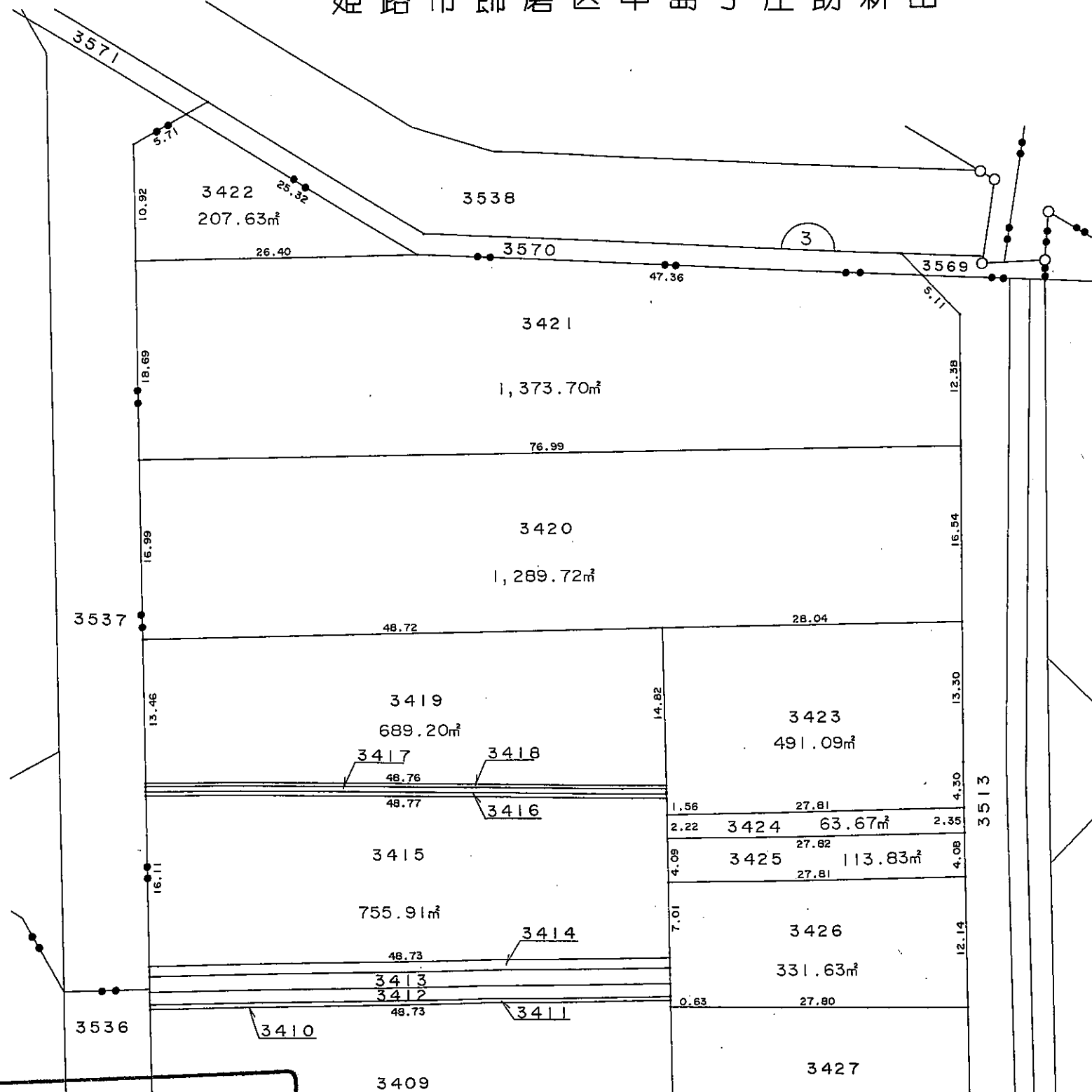
S=1:500

略 図

	3419		
	48.76		
0.32	3418	15.57m ²	0.31
	48.76		
0.49	3417	23.90m ²	0.29
	48.77		0.19
0.39	3416	19.31m ²	0.40
	48.77		
	3415		1.56

略 図

	3415		
	48.73		
0.95	3414	46.68m ²	0.95
	48.73		
1.47	3413	71.81m ²	1.47
	48.73		
1.17	3412	57.24m ²	1.17
	48.73		
0.08	3411	4.10m ²	0.08
	48.73		
0.35	3410	17.40m ²	0.35
	48.73		
	3409		0.63



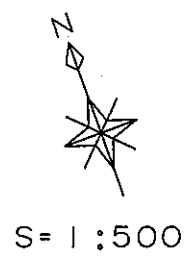
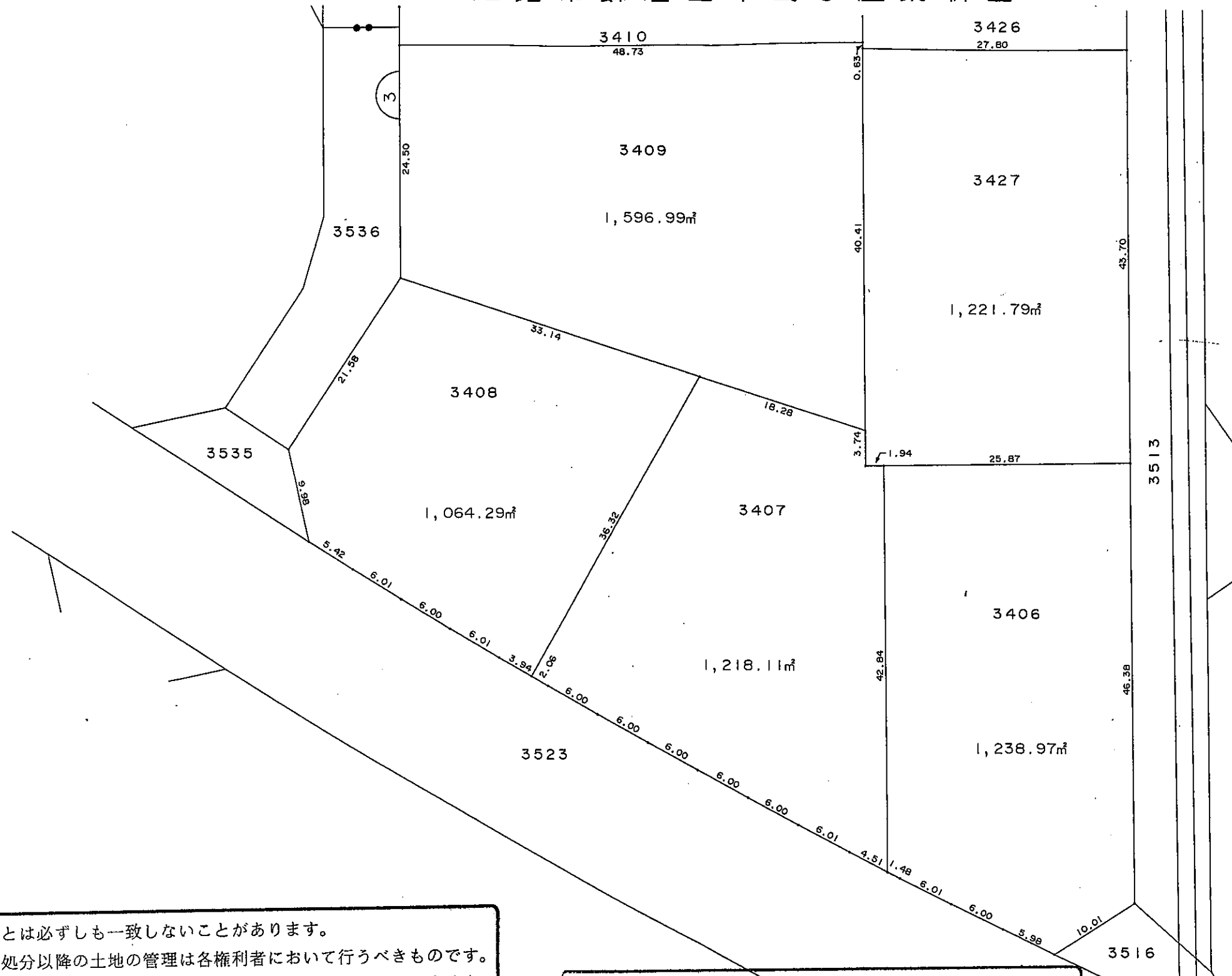
現況とは必ずしも一致しないことがあります。
換地処分以降の土地の管理は各権利者において行うべきものです。
境界等に関する紛争が生じた場合でも一切市に責任は問えません。
本資料は、申請書に記載した目的以外には使用しないで下さい。

この図面は参考図面です。
現況とは必ずしも一致しないことがあります。

凡 例	
	地区界
	小字界
	街区番号
1234	地番
123.45m ²	換地地積

中播都市計画事業 中島南土地区画整理事業 画地確定図

姫路市飾磨区中島字庄助新田



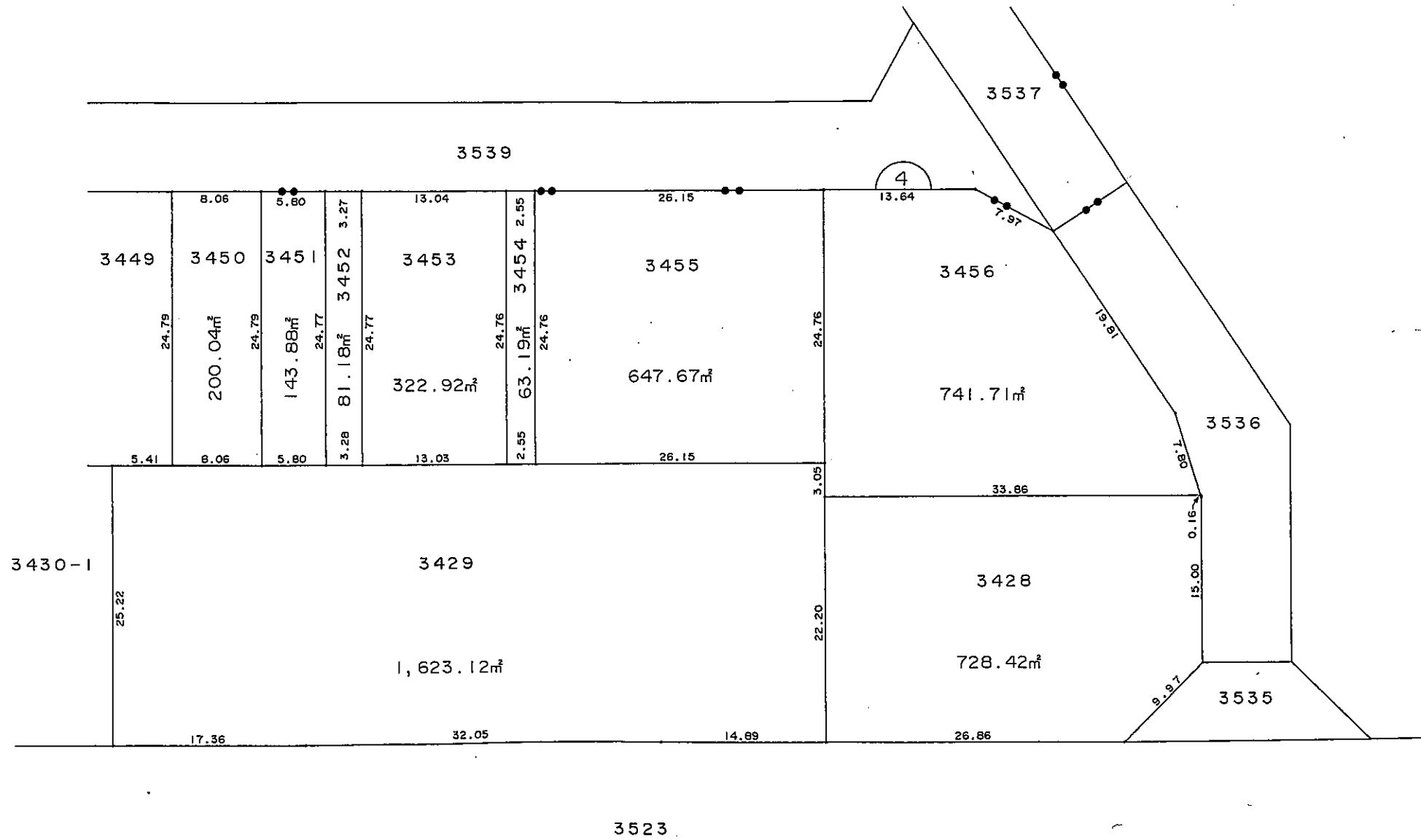
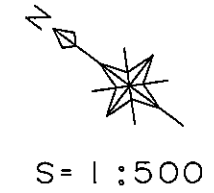
現況とは必ずしも一致しないことがあります。
換地処分以降の土地の管理は各権利者において行うべきものです。
境界等に関する紛争が生じた場合でも一切市に責任は問えません。
本資料は、申請書に記載した目的以外には使用しないで下さい。

この図面は参考図面です。
現況とは必ずしも一致しないことがあります。

凡 例	
	地区界
	小字界
	街区番号
1234	地 番
123.45㎡	換地地積

中播都市計画事業 中島南土地区画整理事業 画地確定図

姫路市飾磨区中島字庄助新田



現況とは必ずしも一致しないことがあります。
換地処分以降の土地の管理は各権利者において行うべきものです。
境界等に関する紛争が生じた場合でも一切市に責任は問えません。
本資料は、申請書に記載した目的以外には使用しないで下さい。

この図面は参考図面です。
現況とは必ずしも一致しないことがあります。

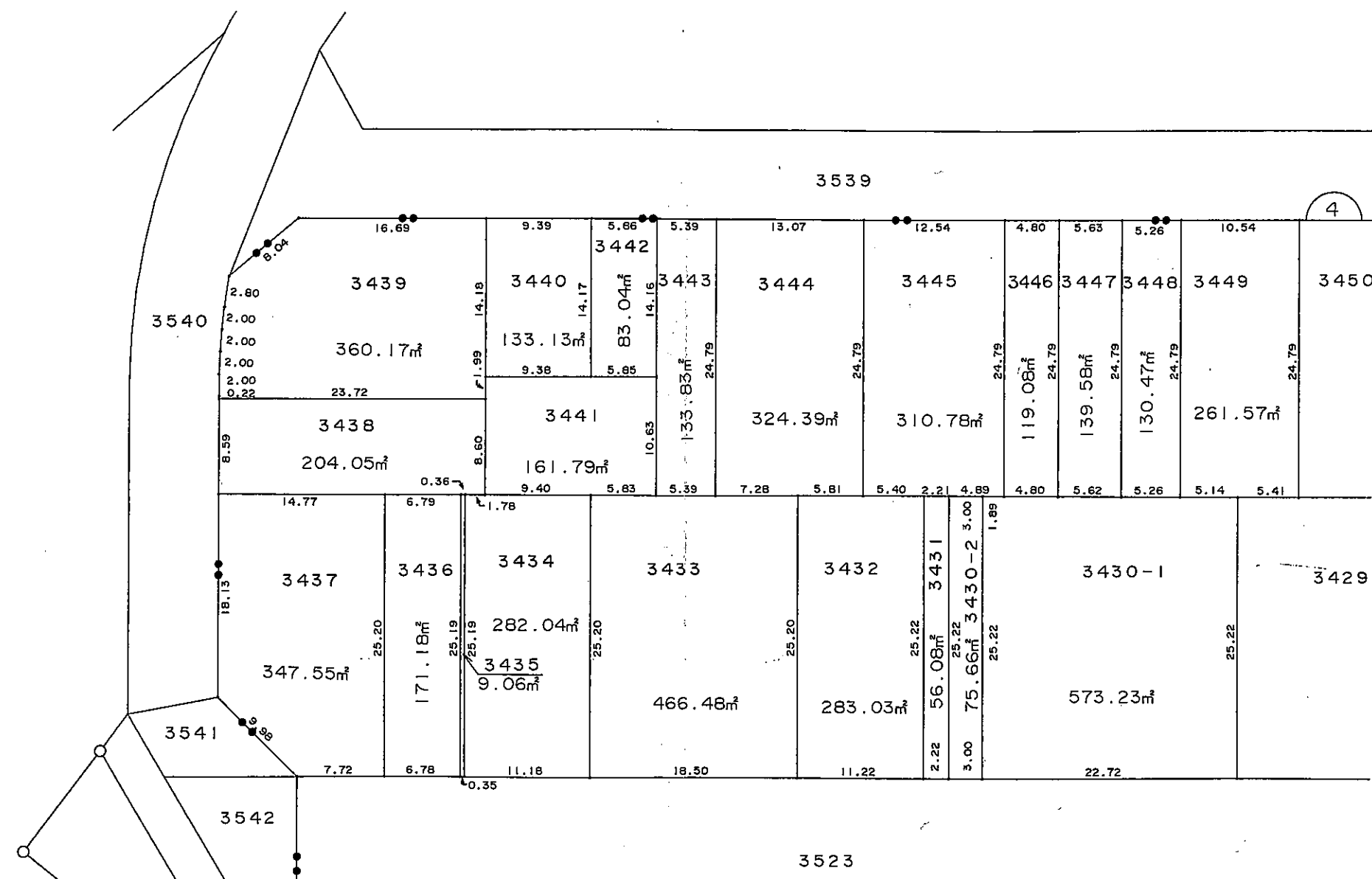
凡	例
—○—	地区界
—●●—	小字界
⌒	街区番号
1234	地番
123.45m ²	換地地積

中播都市計画事業 中島南土地区画整理事業 画地確定図

姫路市飾磨区中島字庄助新田



S=1:500



現況とは必ずしも一致しないことがあります。
換地処分以降の土地の管理は各権利者において行つべきものです。
境界等に関する紛争が生じた場合でも一切市に責任は問えません。
本資料は、申請書に記載した目的以外には使用しないで下さい。

この図面は参考図面です。
現況とは必ずしも一致しないことがあります。

凡	例
—○—	地区界
—●●—	小字界
⌒	街区番号
1234	地番
123.45m²	換地地積