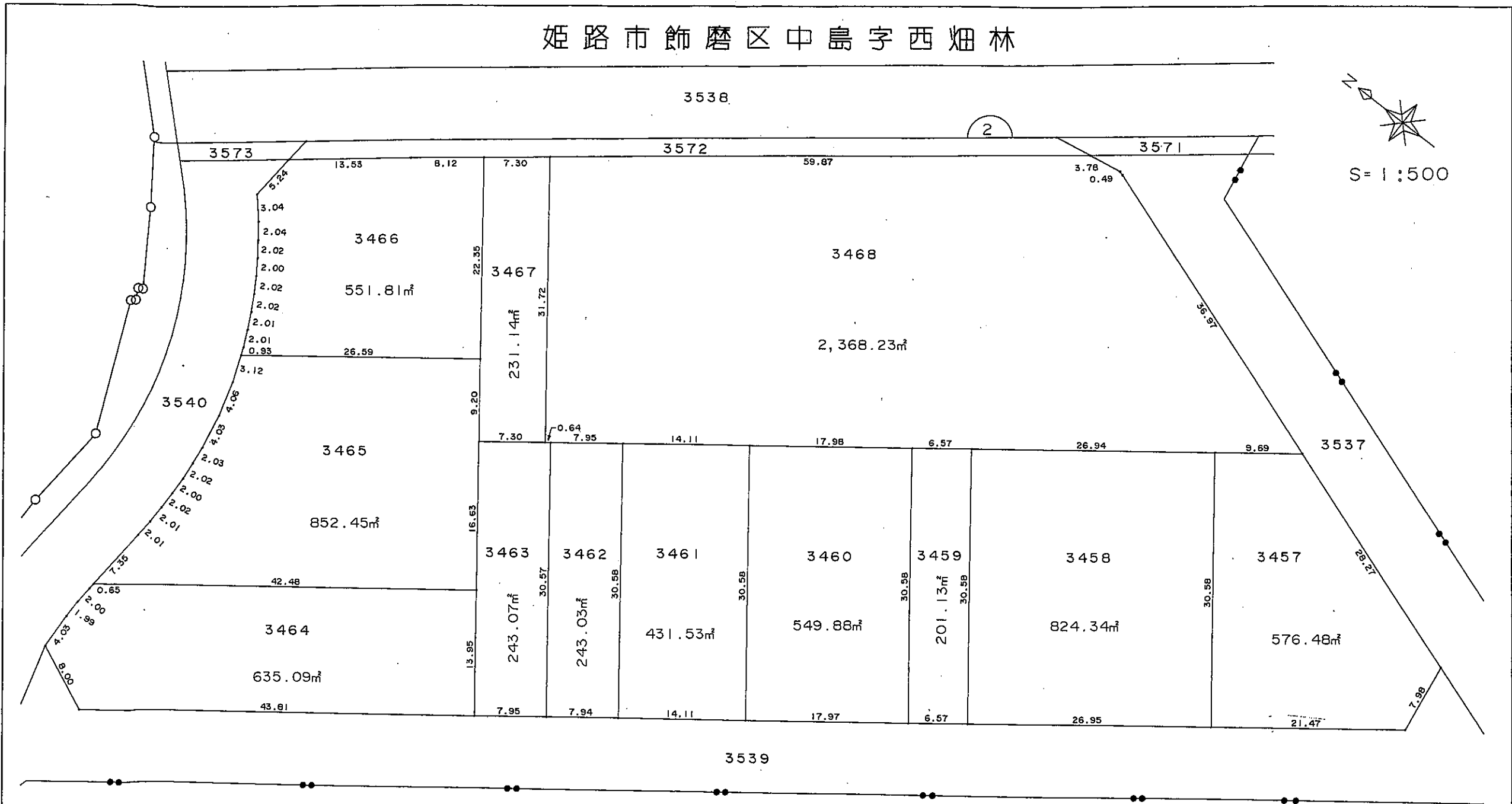


中播都市計画事業 中島南土地区画整理事業 画地確定図

姫路市飾磨区中島字西畑林



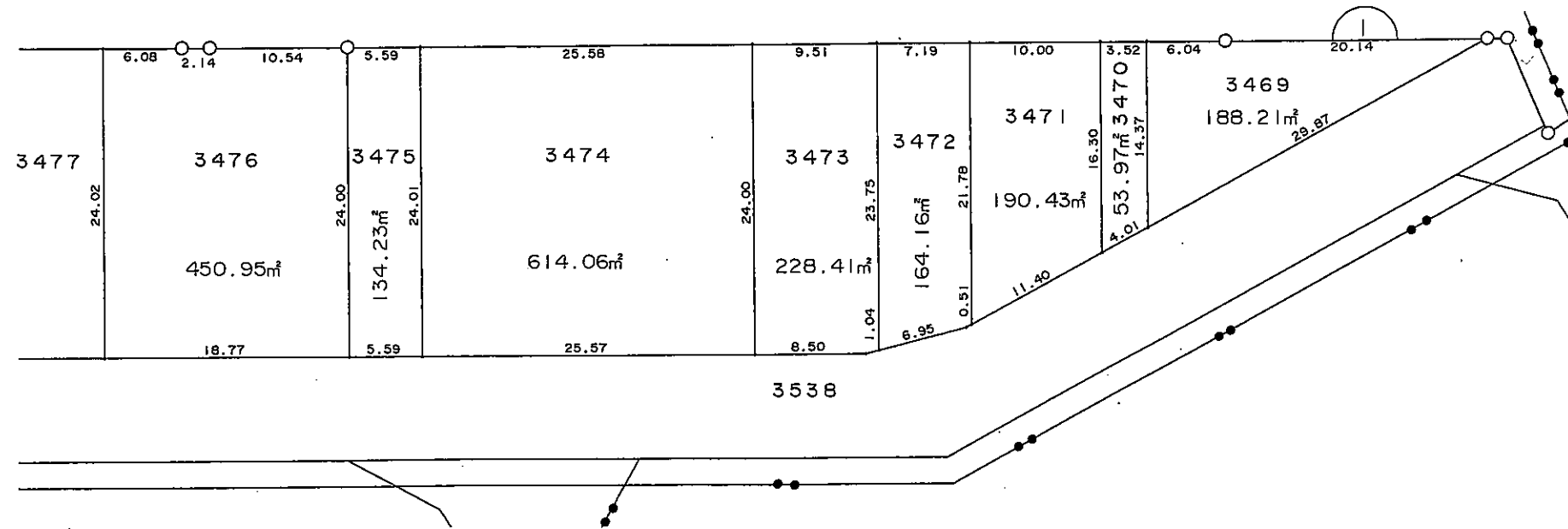
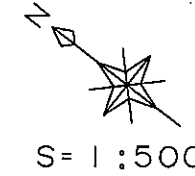
現況とは必ずしも一致しないことがあります。
換地処分以降の土地の管理は各権利者において行うべきものです。
境界等に関する紛争が生じた場合でも一切市に責任は問えません。
本資料は、申請書に記載した目的以外には使用しないで下さい。

この図面は参考図面です。
現況とは必ずしも一致しないことがあります。

凡 例	
—○—	地区界
—●●—	小字界
⌒	街区番号
1234	地番
123.45m²	換地地積

中播都市計画事業 中島南土地区画整理事業 画地確定図

姫路市飾磨区中島字西畑林



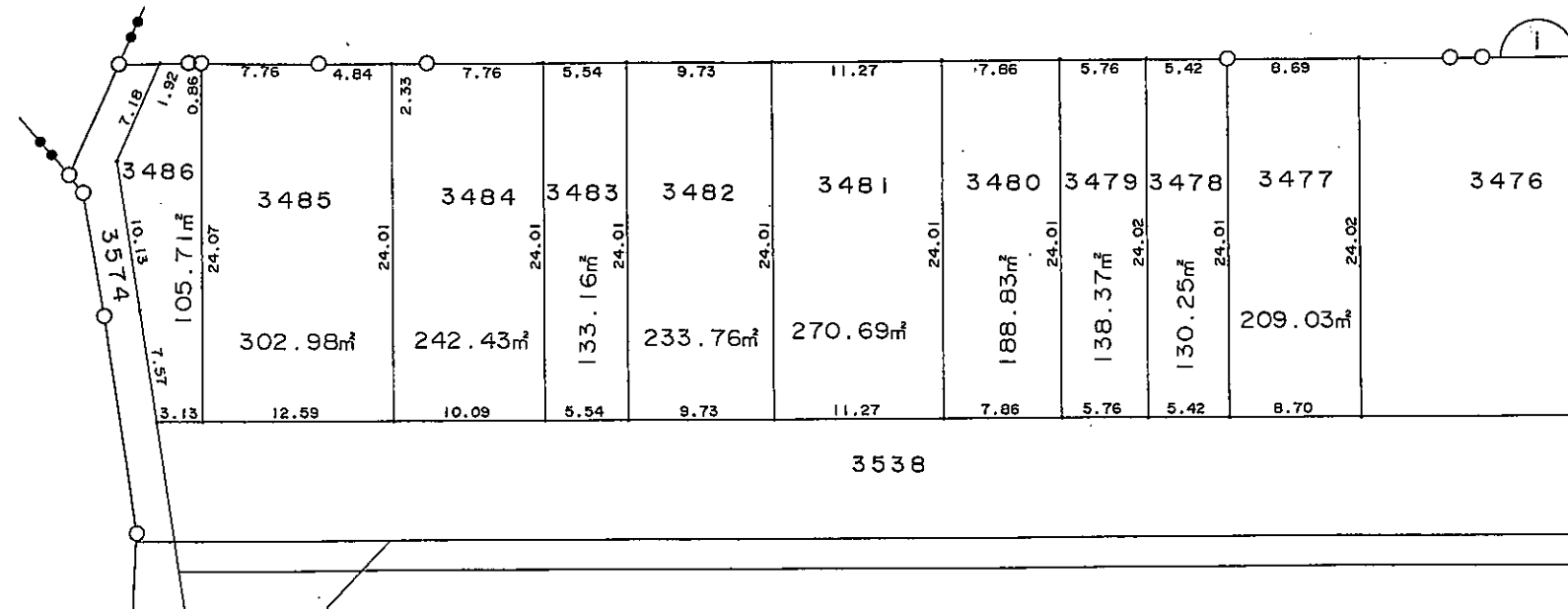
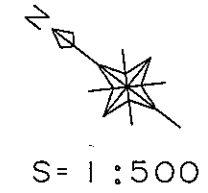
現況とは必ずしも一致しないことがあります。
換地処分以降の土地の管理は各権利者において行うべきものです。
境界等に関する紛争が生じた場合でも一切市に責任は問えません。
本資料は、申請書に記載した目的以外には使用しないで下さい。

この図面は参考図面です。
現況とは必ずしも一致しないことがあります。

凡 例	
—○—	地区界
—●●—	小字界
⌒	街区番号
1234	地 番
123.45m ²	換地地積

中播都市計画事業 中島南土地区画整理事業 画地確定図

姫路市飾磨区中島字西畑林



現況とは必ずしも一致しないことがあります。
換地処分以降の土地の管理は各権利者において行うべきものです。
境界等に関する紛争が生じた場合でも一切市に責任は問えません。
本資料は、申請書に記載した目的以外には使用しないで下さい。

この図面は参考図面です。
現況とは必ずしも一致しないことがあります。

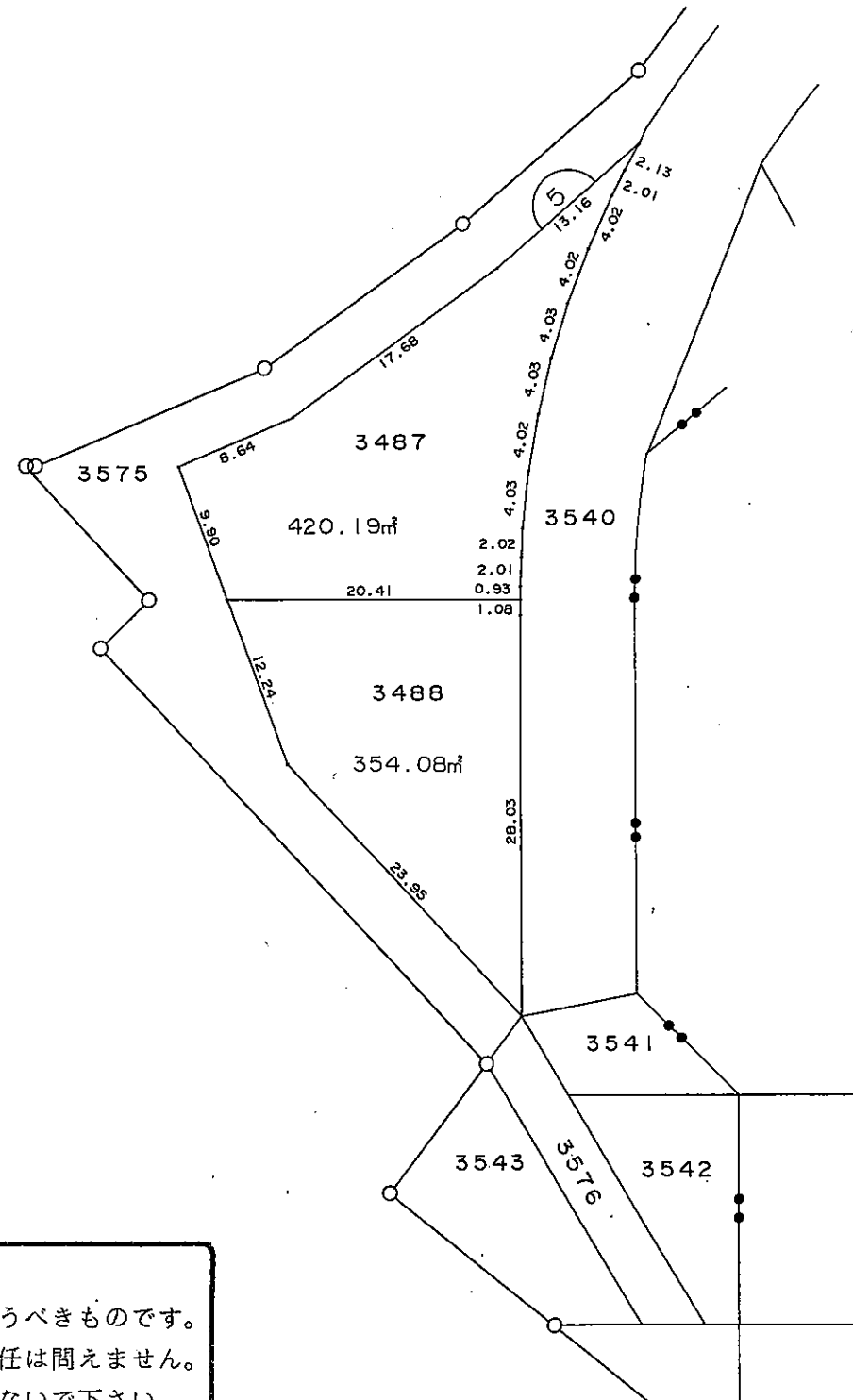
凡	例
—○—	地区界
—●●—	小字界
⌒	街区番号
1234	地番
123.45m ²	換地地積

中播都市計画事業 中島南土地区画整理事業 画地確定図

姫路市飾磨区中島字西畑林



S=1:500



この図面は参考図面です。
現況とは必ずしも一致しないことがあります。

現況とは必ずしも一致しないことがあります。
換地処分以降の土地の管理は各権利者において行うべきものです。
境界等に関する紛争が生じた場合でも一切市に責任は問えません。
本資料は、申請書に記載した目的以外には使用しないで下さい。

凡 例	
—○—	地区界
—●●—	小字界
⌒	街区番号
1 2 3 4	地 番
123.45m ²	換地地積