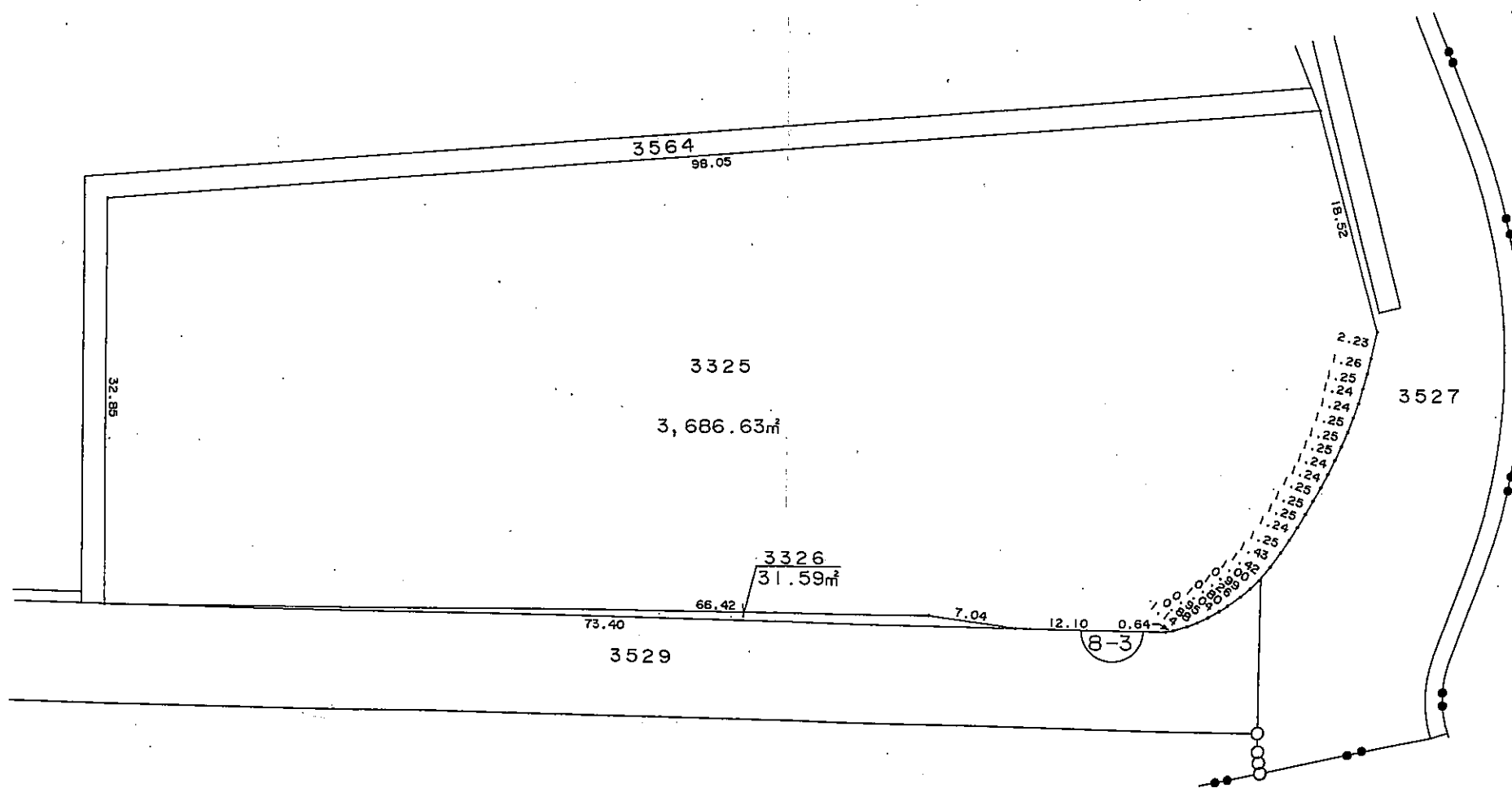
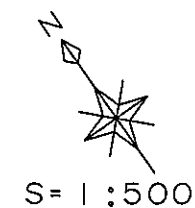


中播都市計画事業 中島南土地区画整理事業 画地確定図

姫路市飾磨区中島字庄助新田



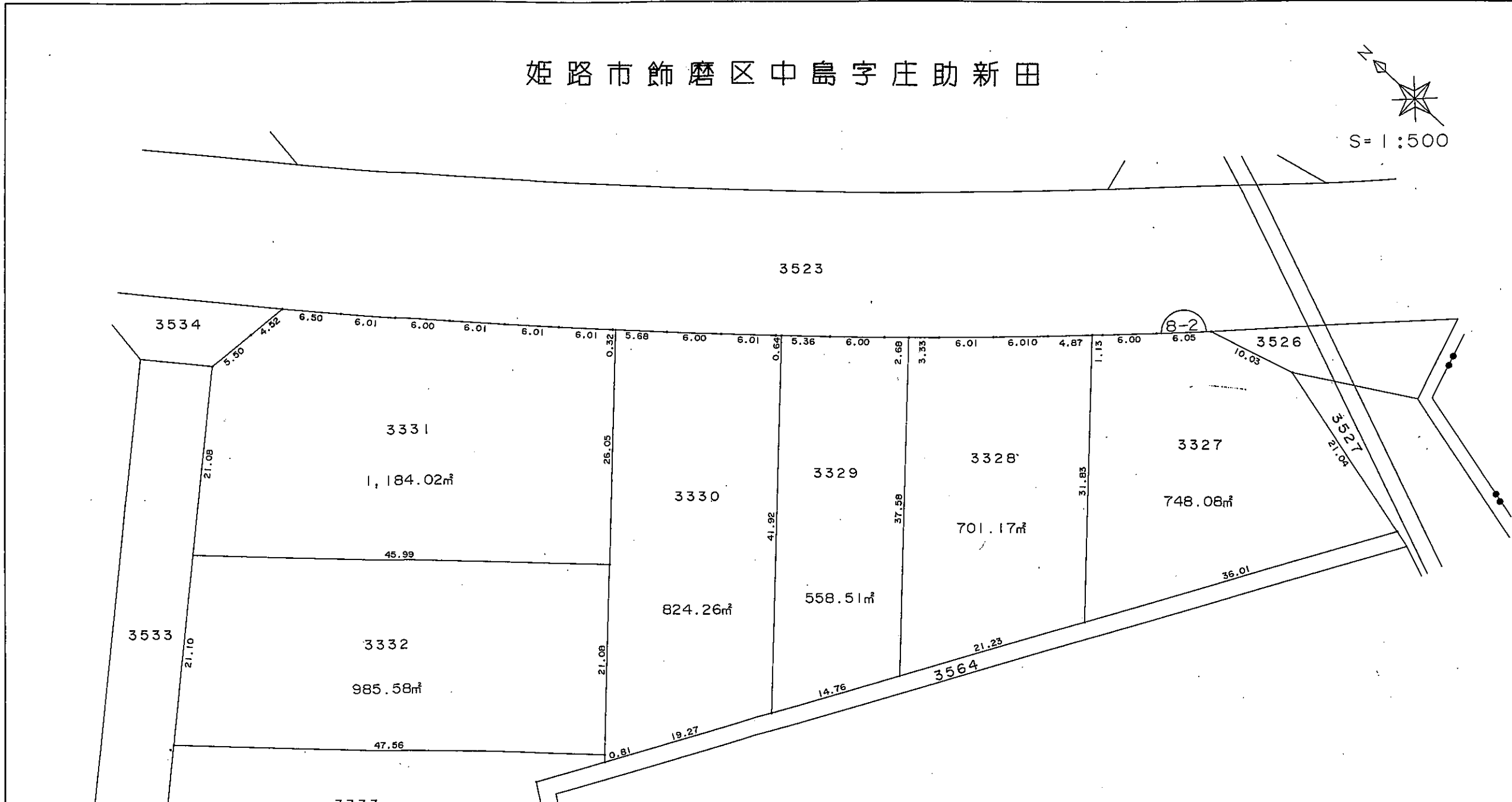
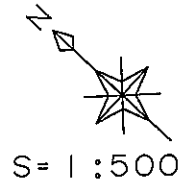
現況とは必ずしも一致しないことがあります。  
 換地処分以降の土地の管理は各権利者において行うべきものです。  
 境界等に関する紛争が生じた場合でも一切市に責任は問えません。  
 本資料は、申請書に記載した目的以外には使用しないで下さい。

この図面は参考図面です。  
 現況とは必ずしも一致しないことがあります。

凡 例	
—○—	地区界
—●●—	小字界
⌒	街区番号
1234	地 番
123.45m <sup>2</sup>	換地地積

中播都市計画事業 中島南土地区画整理事業 画地確定図

姫路市飾磨区中島字庄助新田



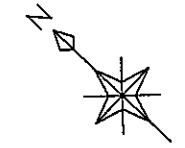
現況とは必ずしも一致しないことがあります。  
換地処分以降の土地の管理は各権利者において行うべきものです。  
境界等に関する紛争が生じた場合でも一切市に責任は問えません。  
本資料は、申請書に記載した目的以外には使用しないで下さい。

この図面は参考図面です。  
現況とは必ずしも一致しないことがあります。

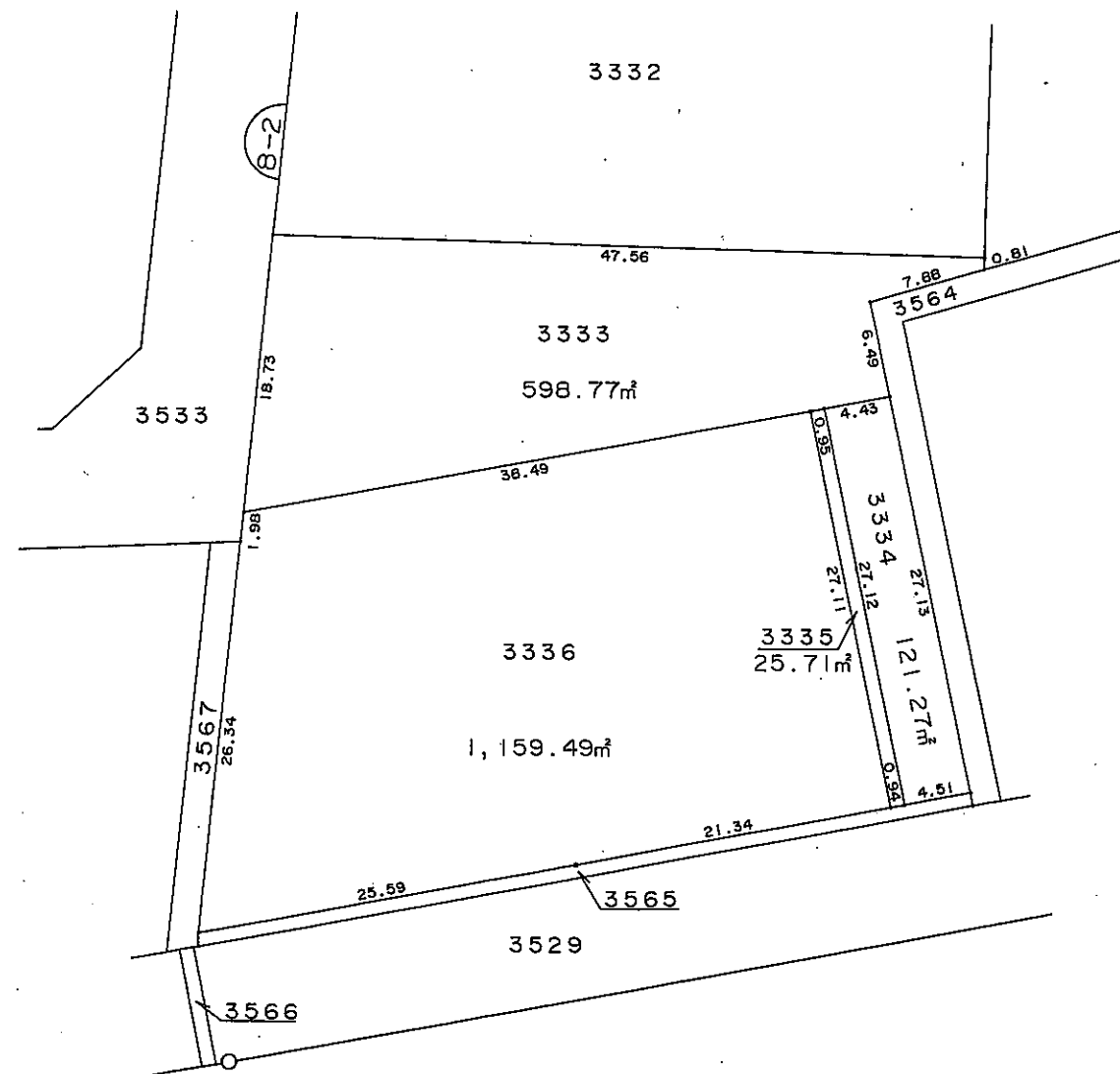
凡 例	
	地区界
	小字界
	街区番号
1234	地 番
123.45㎡	換地地積

中播都市計画事業 中島南土地区画整理事業 画地確定図

姫路市飾磨区中島字庄助新田



S=1:500



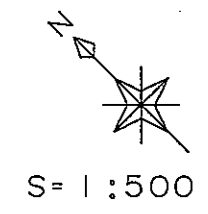
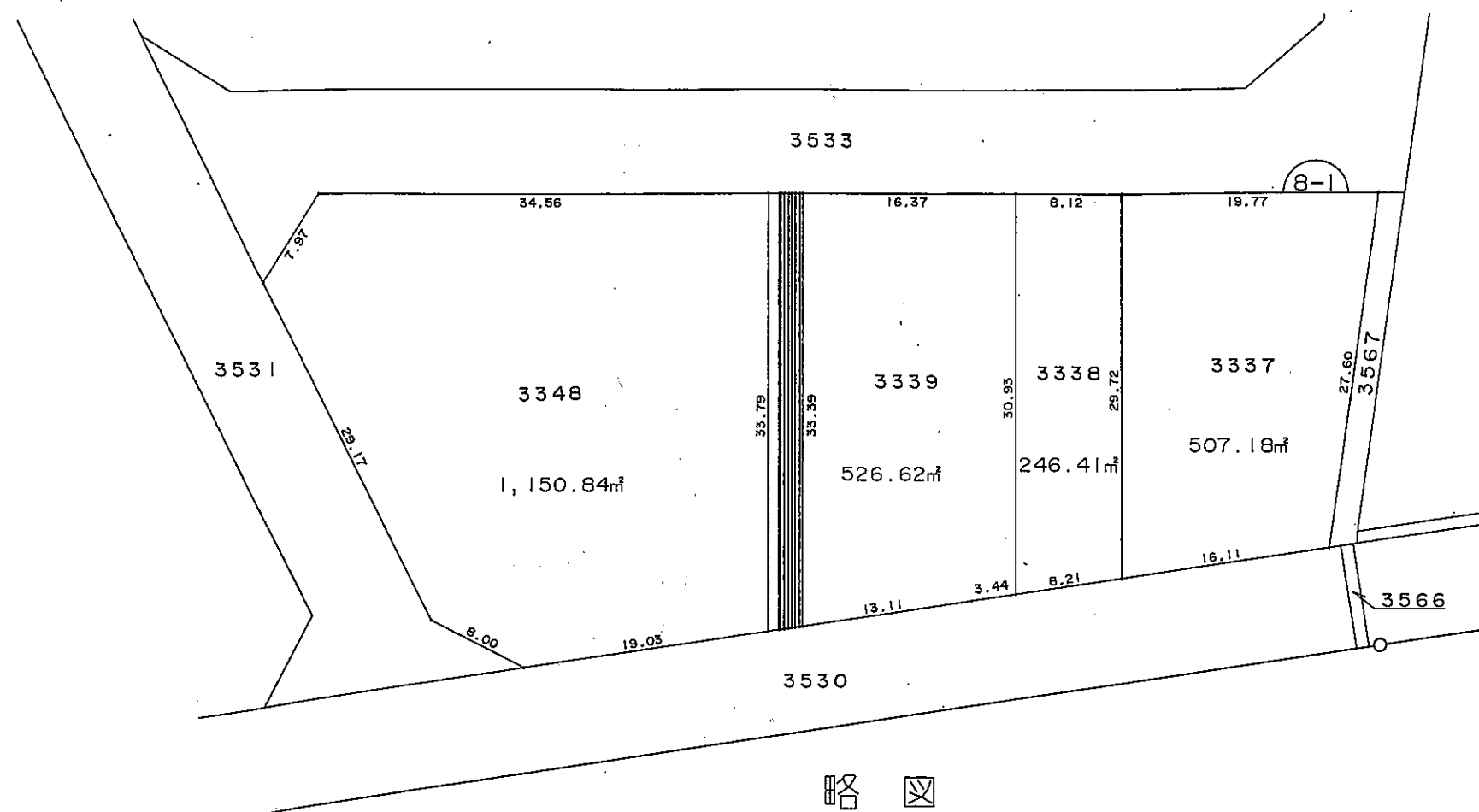
現況とは必ずしも一致しないことがあります。  
換地処分以降の土地の管理は各権利者において行うべきものです。  
境界等に関する紛争が生じた場合でも一切市に責任は問えません。  
本資料は、申請書に記載した目的以外には使用しないで下さい。

この図面は参考図面です。  
現況とは必ずしも一致しないことがあります。

凡	例
—○—	地区界
—●●—	小字界
⌒	街区番号
1234	地番
123.45m <sup>2</sup>	換地地積

中播都市計画事業 中島南土地区画整理事業 画地確定図

姫路市飾磨区中島字庄助新田



略 図

3348	3347	3346	3345	3344	3343	3342	3341	3340	3339
33.79	33.66	33.65	33.60	33.55	33.52	33.48	33.43	33.39	
27.55㎡	4.02㎡	9.18㎡	11.66㎡	7.56㎡	9.16㎡	11.60㎡	7.57㎡		
0.82	0.12	0.27	0.35	0.22	0.27	0.35	0.23		
0.81	0.11	0.27	0.34	0.22	0.27	0.34	0.22		

現況とは必ずしも一致しないことがあります。  
換地処分以降の土地の管理は各権利者において行うべきものです。  
境界等に関する紛争が生じた場合でも一切市に責任は問えません。  
本資料は、申請書に記載した目的以外には使用しないで下さい。

この図面は参考図面です。  
現況とは必ずしも一致しないことがあります。

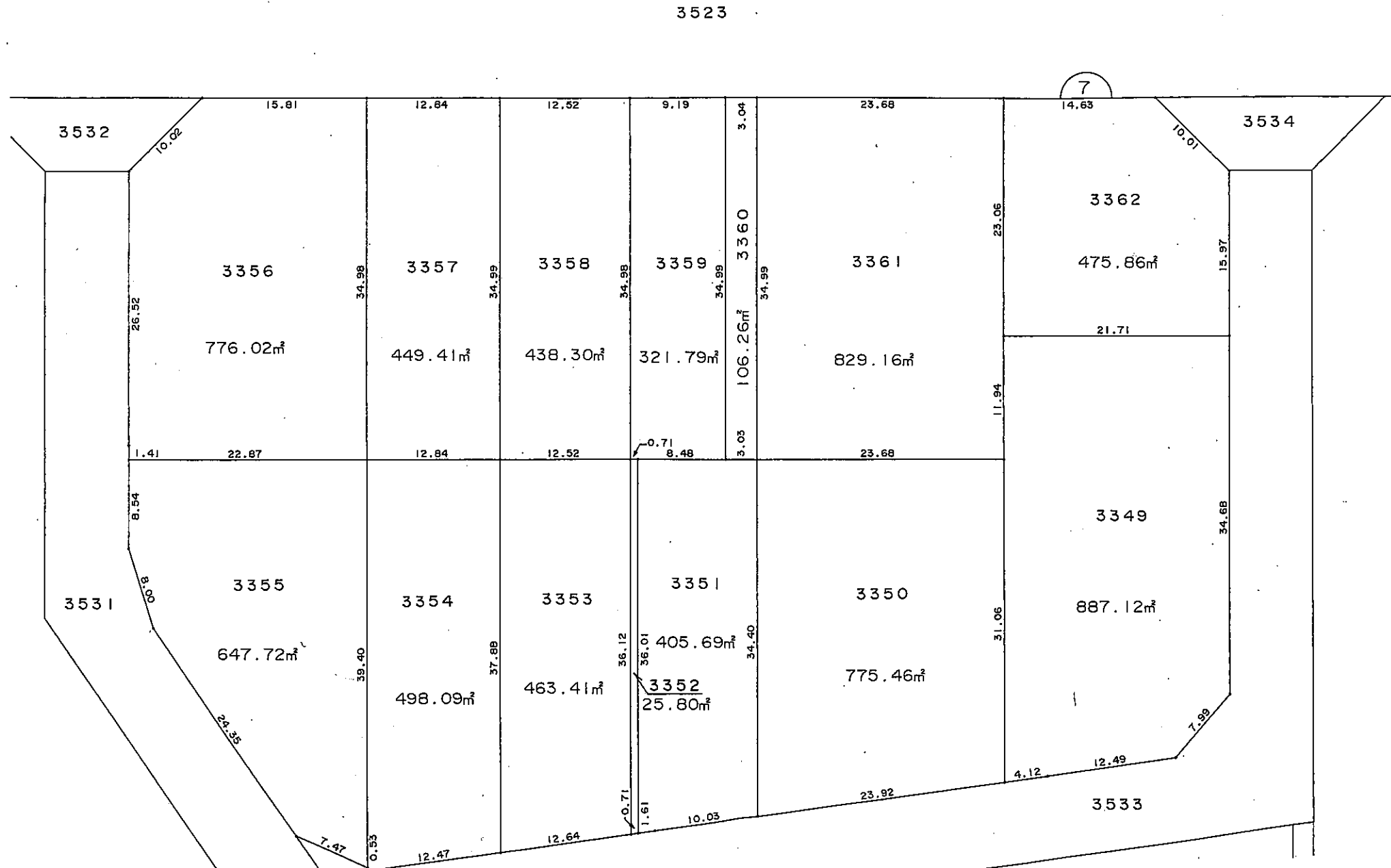
凡 例	
	地区界
	小字界
	街区番号
1234	地 番
123.45㎡	換地地積

中播都市計画事業 中島南土地区画整理事業 画地確定図

姫路市飾磨区中島字庄助新田



S=1:500



現況とは必ずしも一致しないことがあります。  
換地処分以降の土地の管理は各権利者において行うべきものです。  
境界等に関する紛争が生じた場合でも一切市に責任は問えません。  
本資料は、申請書に記載した目的以外には使用しないで下さい。

この図面は参考図面です。  
現況とは必ずしも一致しないことがあります。

凡 例	
—○—	地区界
—●●—	小字界
⌒	街区番号
1 2 3 4	地 番
123.45㎡	換地地積