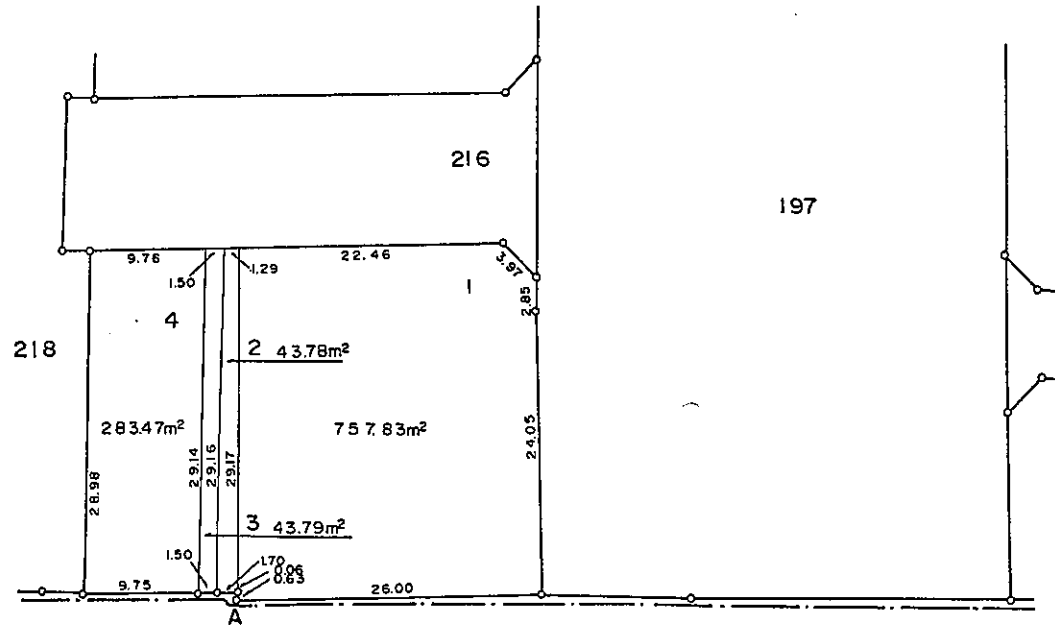
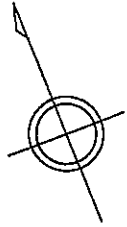


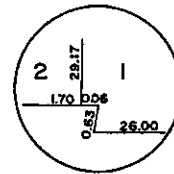
中播都市計画中部土地区画整理事業(第2工区)確定図

縮尺 1 : 500

飾磨区下野田一丁目 82 139



A 拡大図



現況とは必ずしも一致しないことがあります。
換地処分以降の土地の管理は各権利者において行うべきものです。
境界等に関する紛争が生じた場合でも一切市に責任は問えません。
本資料は、申請書に記載した目的以外には使用しないで下さい。

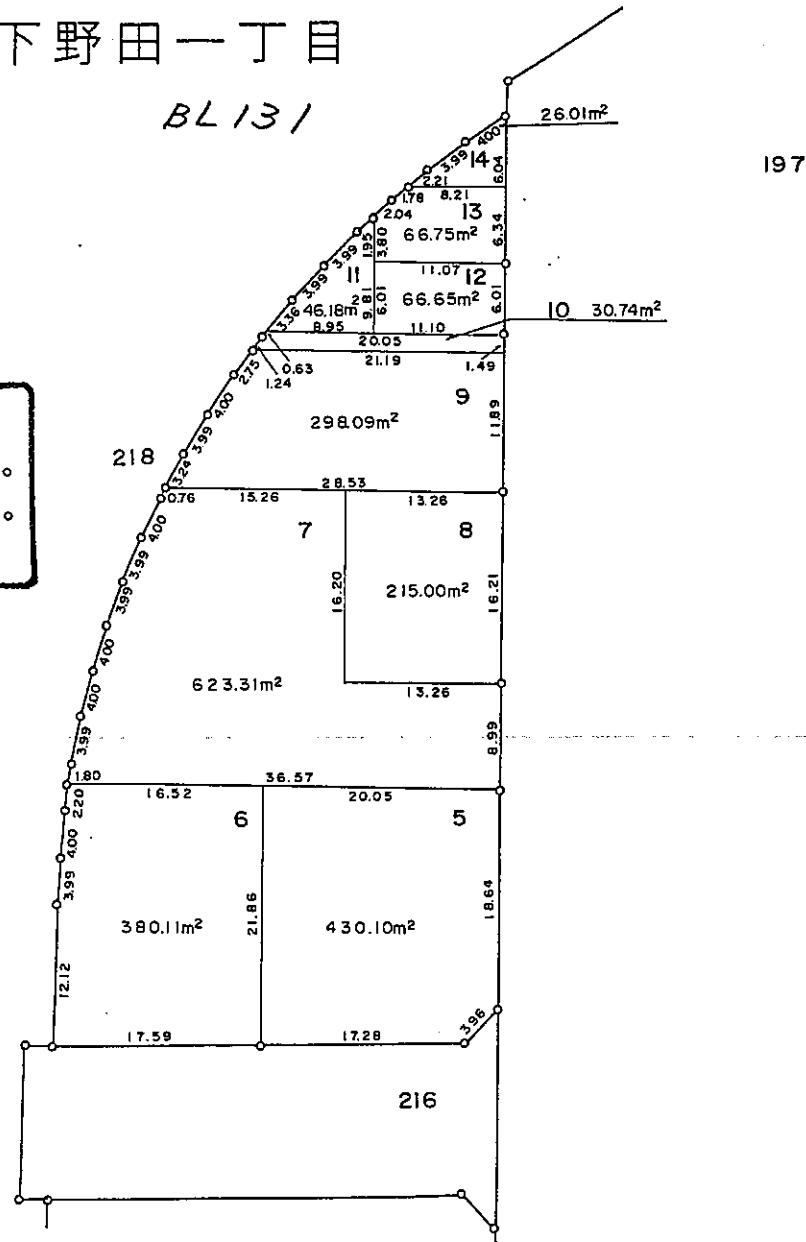
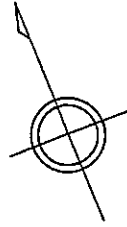
凡 例	
	換地処分後の土地
———	町 界
-----	字 界
100	地 番
100.00㎡	地 積

中播都市計画中部土地区画整理事業(第2工区)確定図

縮尺 1 : 500

飾磨区下野田一丁目

BL131



197

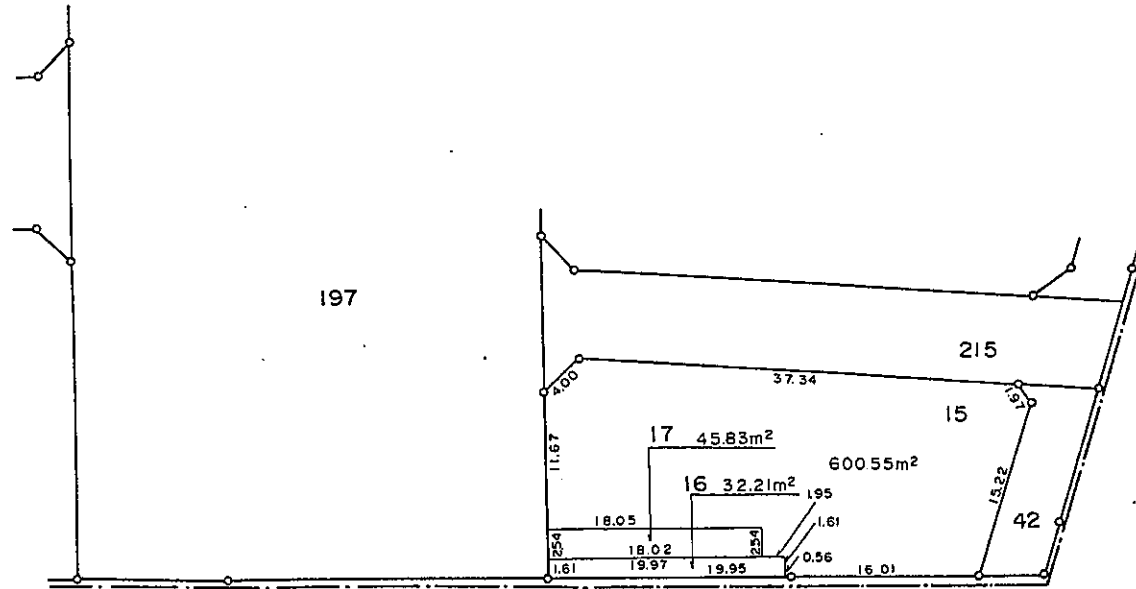
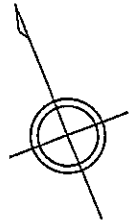
現況とは必ずしも一致しないことがあります。
換地処分以降の土地の管理は各権利者において行うべきものです。
境界等に関する紛争が生じた場合でも一切市に責任は問えません。
本資料は、申請書に記載した目的以外には使用しないで下さい。

凡 例	
	換地処分後の土地
———	町 界
-----	字 界
100	地 番
100.00㎡	地 積

中播都市計画中部土地区画整理事業(第2工区)確定図

縮尺 1:500

飾磨区下野田一丁目 BL 123



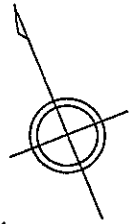
現況とは必ずしも一致しないことがあります。
換地処分以降の土地の管理は各権利者において行うべきものです。
境界等に関する紛争が生じた場合でも一切市に責任は問えません。
本資料は、申請書に記載した目的以外には使用しないで下さい。

凡 例	
	換地処分後の土地
---	町 界
----	字 界
100	地 番
100.00m ²	地 積

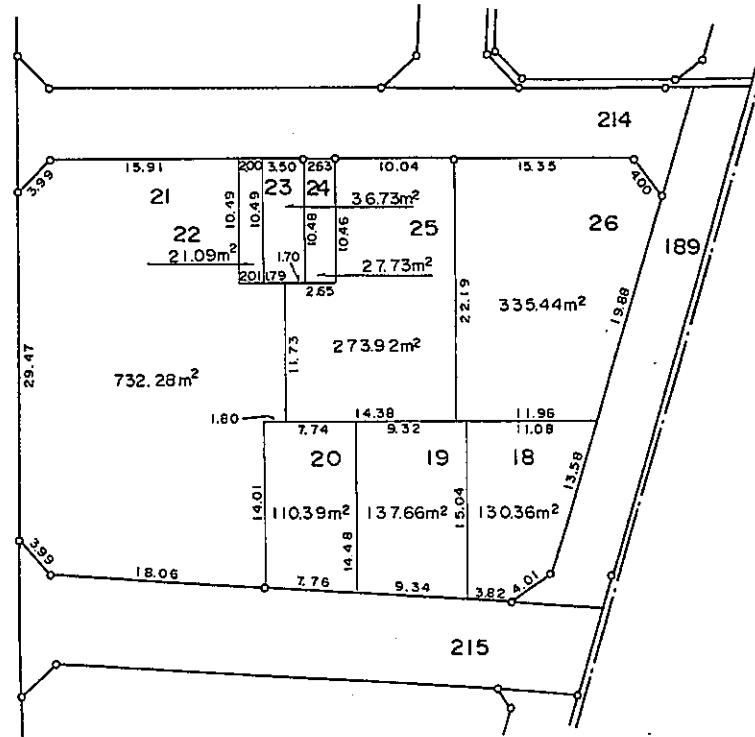
中播都市計画中部土地区画整理事業(第2工区)確定図

縮尺 1 : 500

飾磨区下野田一丁目 BL 122



197



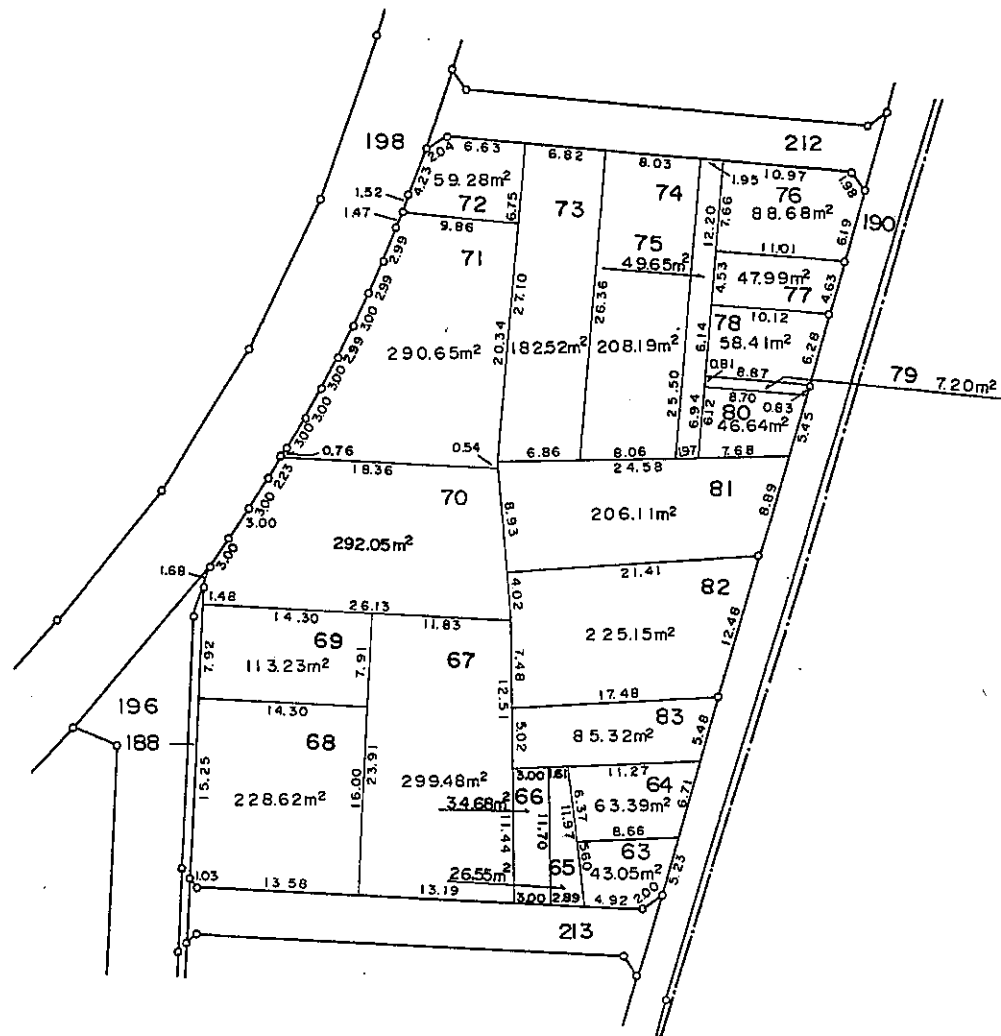
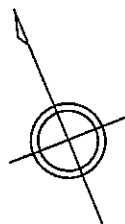
現況とは必ずしも一致しないことがあります。
 換地処分以降の土地の管理は各権利者において行うべきものです。
 境界等に関する紛争が生じた場合でも一切市に責任は問えません。
 本資料は、申請書に記載した目的以外には使用しないで下さい。

凡 例		
換地処分後の土地		
-----	町	界
-----	字	界
100	地	番
100.00㎡	地	積

中播都市計画中部上地区画整理事業(第2工区)確定図

縮尺 1 : 500

飾磨区下野田一丁目 BL 118



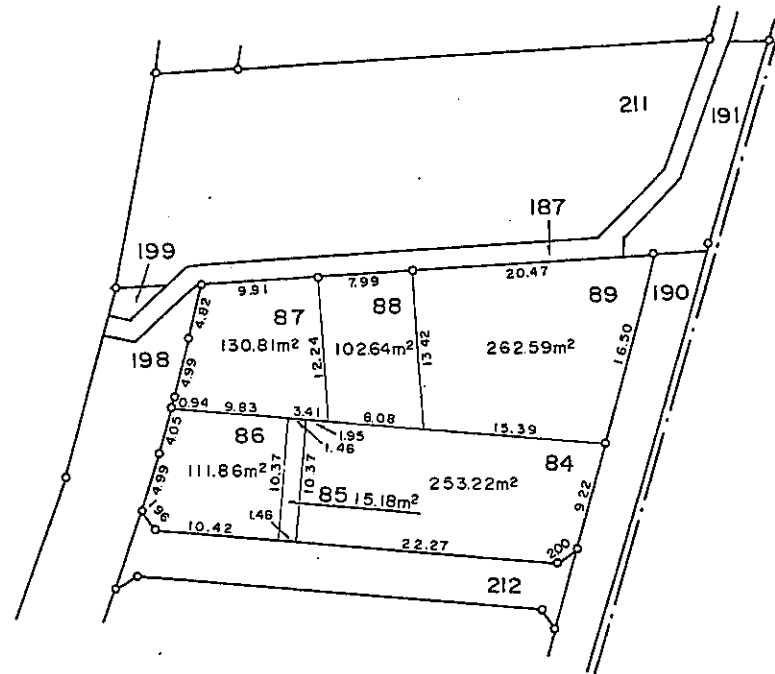
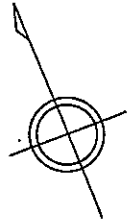
現況とは必ずしも一致しないことがあります。
 換地処分以降の土地の管理は各権利者において行うべきものです。
 境界等に関する紛争が生じた場合でも一切市に責任は問えません。
 本資料は、申請書に記載した目的以外には使用しないで下さい。

凡 例	
	換地処分後の土地
———	町 界
-----	字 界
100	地 番
100.00㎡	地 積

中播都市計画中部土地区画整理事業(第2工区)確定図

縮尺 1 : 500

飾磨区下野田一丁目 BL 117



凡 例	
	換地処分後の土地
-----	町 界
-----	字 界
100	地 番
100.00㎡	地 積

現況とは必ずしも一致しないことがあります。
換地処分以降の土地の管理は各権利者において行うべきものです。
境界等に関する紛争が生じた場合でも一切市に責任は問えません。
本資料は、申請書に記載した目的以外には使用しないで下さい。