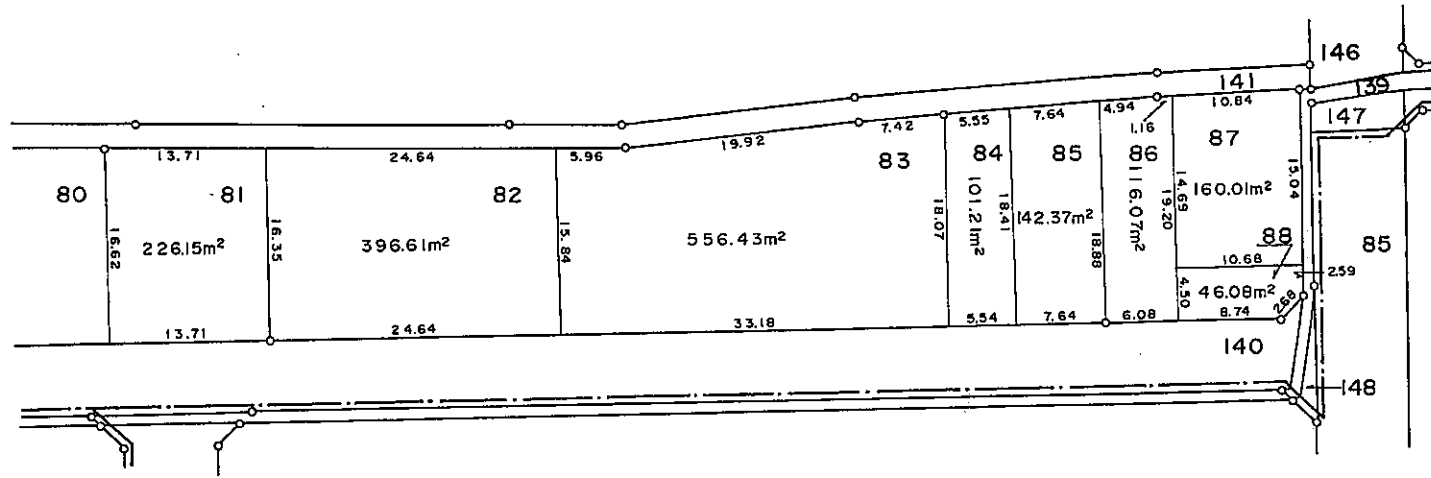
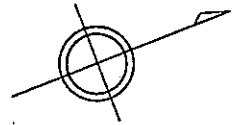


中播都市計画中部工地区画整理事業(第2工区)確定図

縮尺 1 : 500

飾磨区 亀山字 亀山 BL 57-1

1/2



現況とは必ずしも一致しないことがあります。
 換地処分以降の土地の管理は各権利者において行うべきものです。
 境界等に関する紛争が生じた場合でも一切市に責任は問えません。
 本資料は、申請書に記載した目的以外には使用しないで下さい。

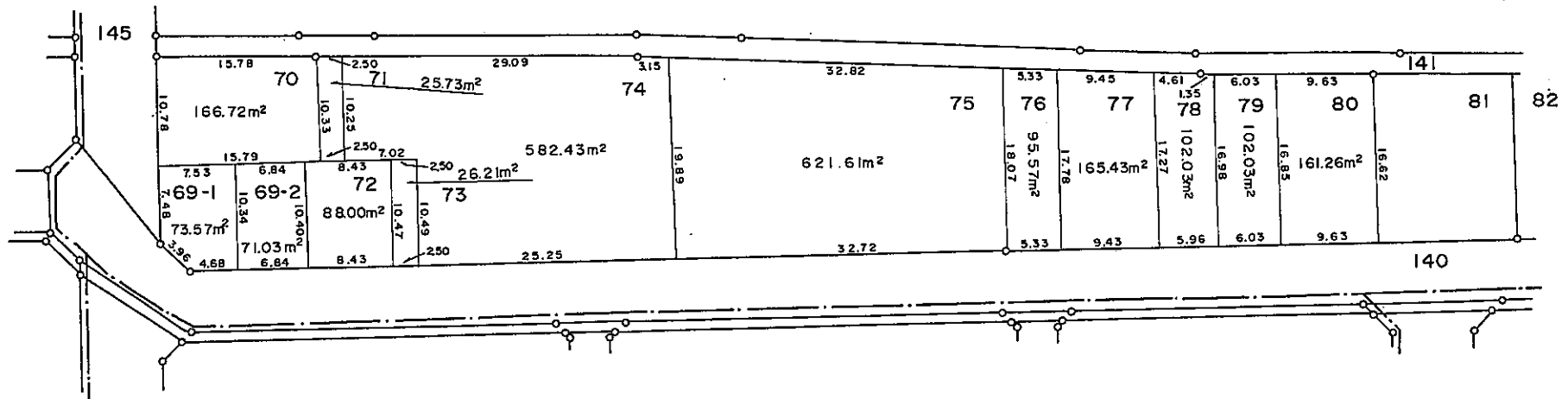
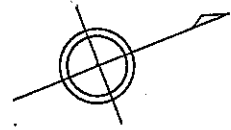
凡 例	
	換地処分後の土地
———	町 界
-----	字 界
100	地 番
100.00㎡	地 積

中播都市計画中部工地区画整理事業(第2工区)確定図

縮尺 1 : 500

飾磨区 亀山字 亀山 BL57-1

2/2

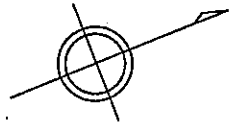


現況とは必ずしも一致しないことがあります。
 換地処分以降の土地の管理は各権利者において行うべきものです。
 境界等に関する紛争が生じた場合でも一切市に責任は問えません。
 本資料は、申請書に記載した目的以外には使用しないで下さい。

凡 例	
	換地処分後の土地
-----	町 界
-----	字 界
100	地 番
100.00㎡	地 積

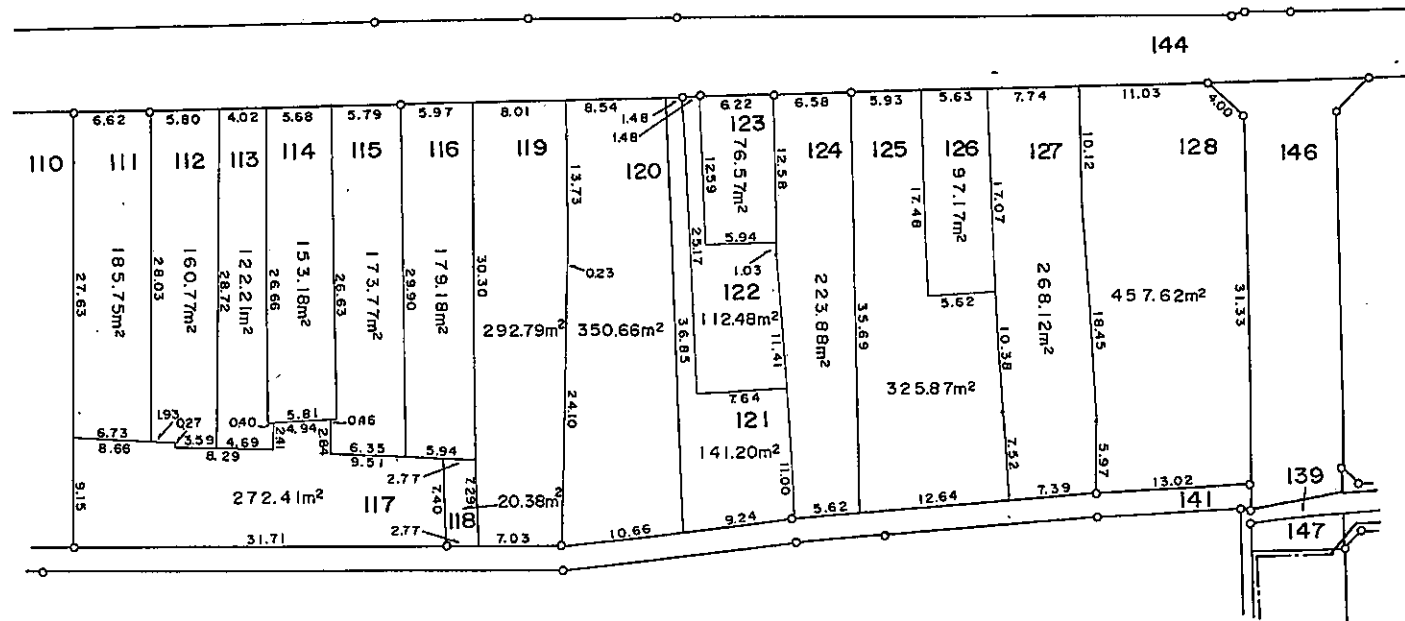
中播都市計画中部土地区画整理事業(第2工区)確定図

縮尺 1 : 500



飾磨区 亀山字 亀山 BL 57-2

1/2



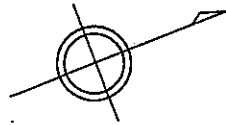
現況とは必ずしも一致しないことがあります。
 換地処分以降の土地の管理は各権利者において行うべきものです。
 境界等に関する紛争が生じた場合でも一切市に責任は問えません。
 本資料は、申請書に記載した目的以外には使用しないで下さい。

凡 例		
	換地処分後の土地	
———	町	界
-----	字	界
100	地	番
100.00㎡	地	積

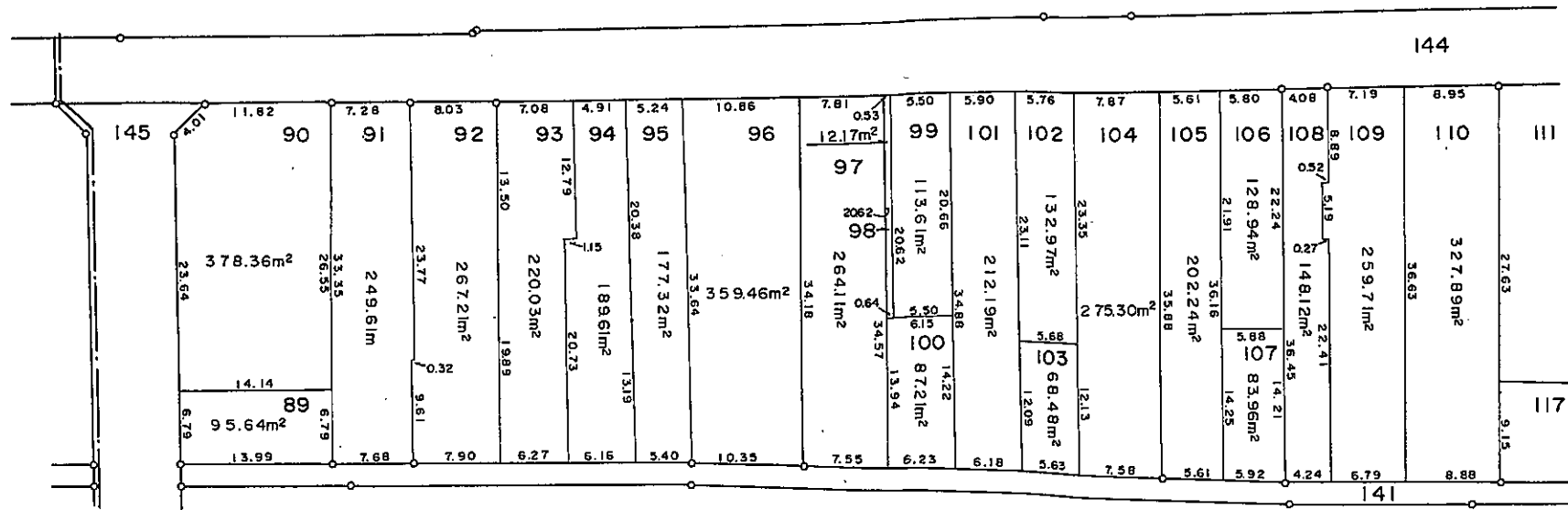
中播都市計画中部土地区画整理事業(第2工区)確定図

縮尺 1 : 500

飾磨区 亀山字 亀山 BL57-2



2/2



現況とは必ずしも一致しないことがあります。
 換地処分以降の土地の管理は各権利者において行うべきものです。
 境界等に関する紛争が生じた場合でも一切市に責任は問えません。
 本資料は、申請書に記載した目的以外には使用しないで下さい。

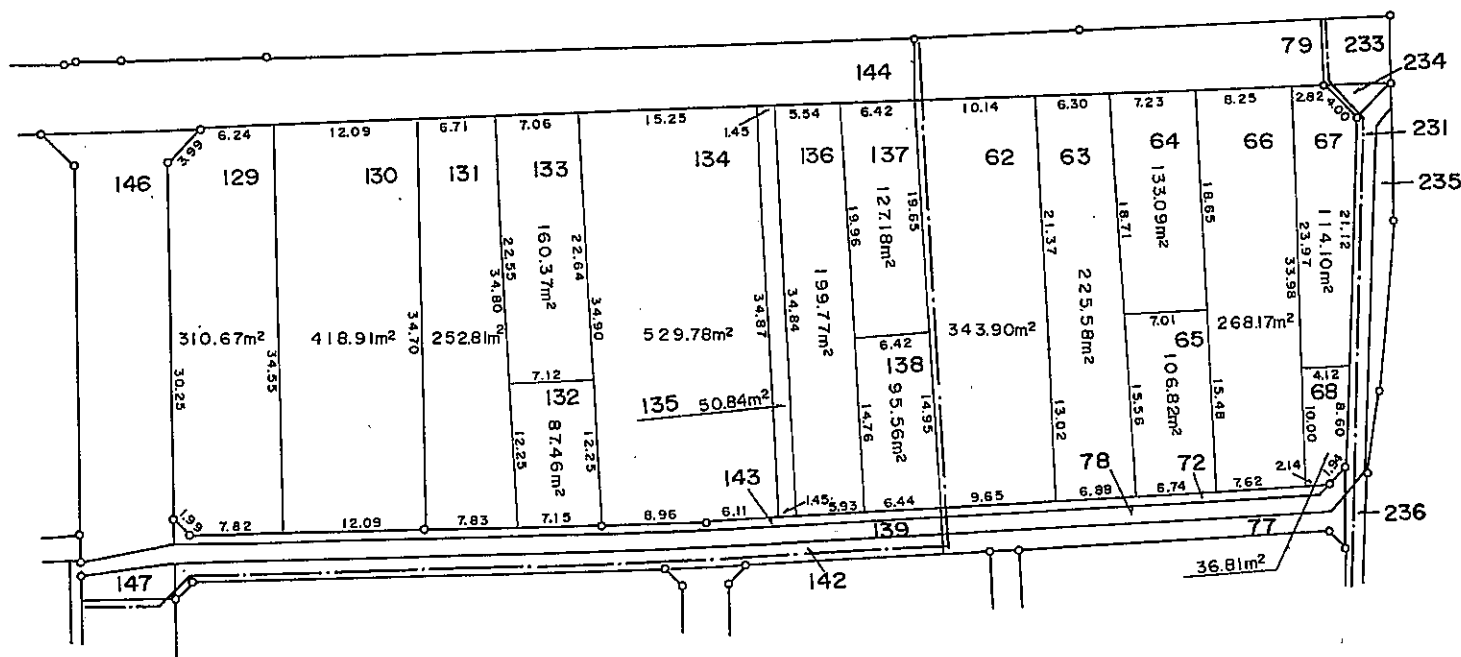
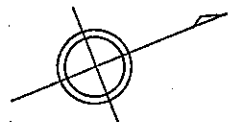
凡 例	
-----	換地処分後の土地
-----	町界
-----	字界
100	地番
100.00m²	地積

中播都市計画中部工地区画整理事業(第2工区)確定図

縮尺 1:500

飾磨区亀山字亀山, 飾磨区三宅三丁目

BL 50



現況とは必ずしも一致しないことがあります。
 換地処分以降の土地の管理は各権利者において行うべきものです。
 境界等に関する紛争が生じた場合でも一切市に責任は問えません。
 本資料は、申請書に記載した目的以外には使用しないで下さい。

凡 例	
———	換地処分後の土地
———	町 界
———	字 界
100	地 番
100.00㎡	地 積