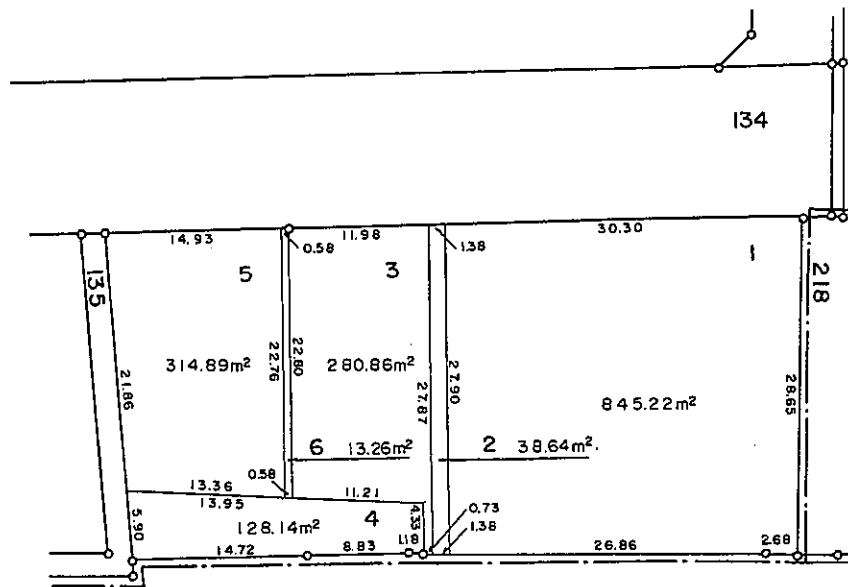
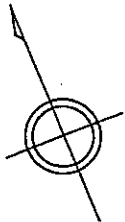


中播都市計画中部土地区画整理事業(第2工区)確定図

縮尺 1 : 500

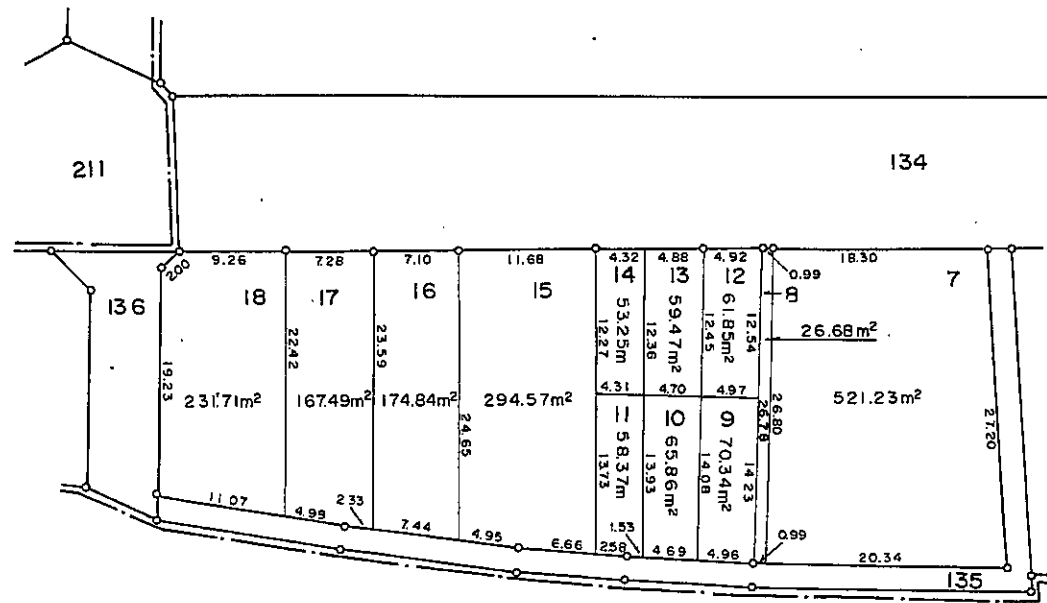
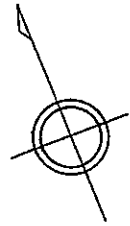
飾磨区玉地一丁目 BL 140-1



現況とは必ずしも一致しないことがあります。
 換地処分以降の土地の管理は各権利者において行うべきものです。
 境界等に関する紛争が生じた場合でも一切市に責任は問えません。
 本資料は、申請書に記載した目的以外には使用しないで下さい。

凡 例	
	換地処分後の土地
----	町 界
-----	字 界
100	地 番
100.00㎡	地 積

飾磨区玉地一丁目 BL 140-2



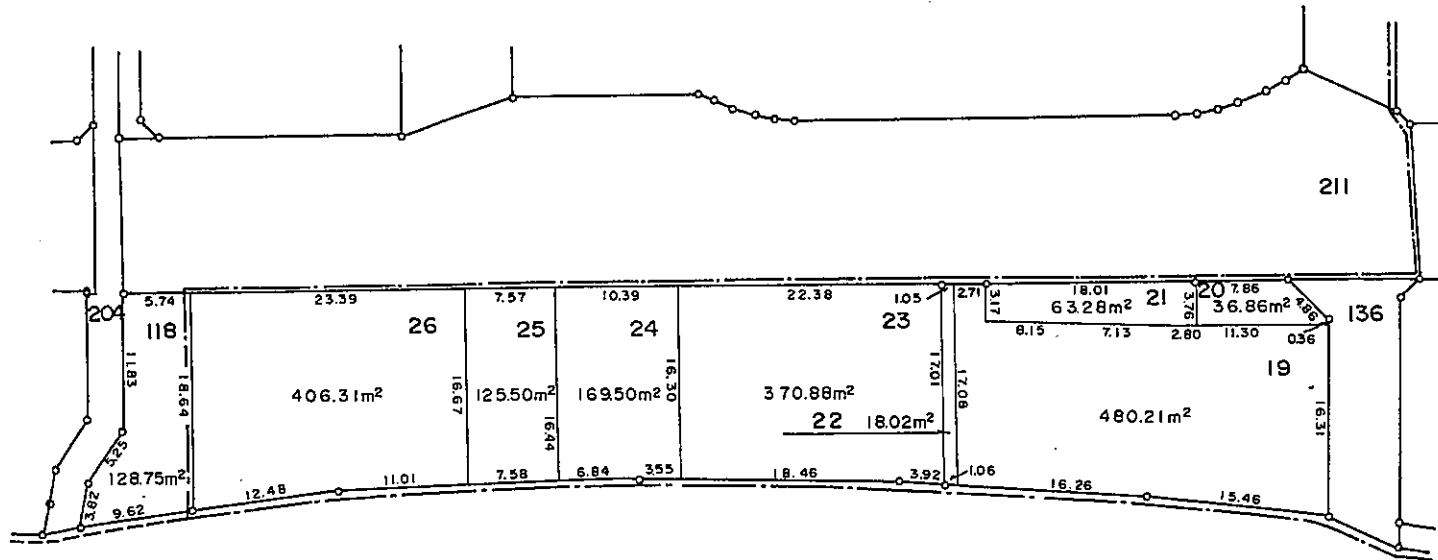
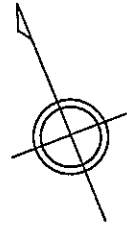
現況とは必ずしも一致しないことがあります。
 換地処分以降の土地の管理は各権利者において行うべきものです。
 境界等に関する紛争が生じた場合でも一切市に責任は問えません。
 本資料は、申請書に記載した目的以外には使用しないで下さい。

凡 例	
	換地処分後の土地
———	町 界
-----	字 界
100	地 番
100.00m	地 積

中播都市計画中部土地区画整理事業(第2工区)確定図

縮尺 1:500

飾磨区清水字清水, 飾磨区玉地一丁目 BL 141-1



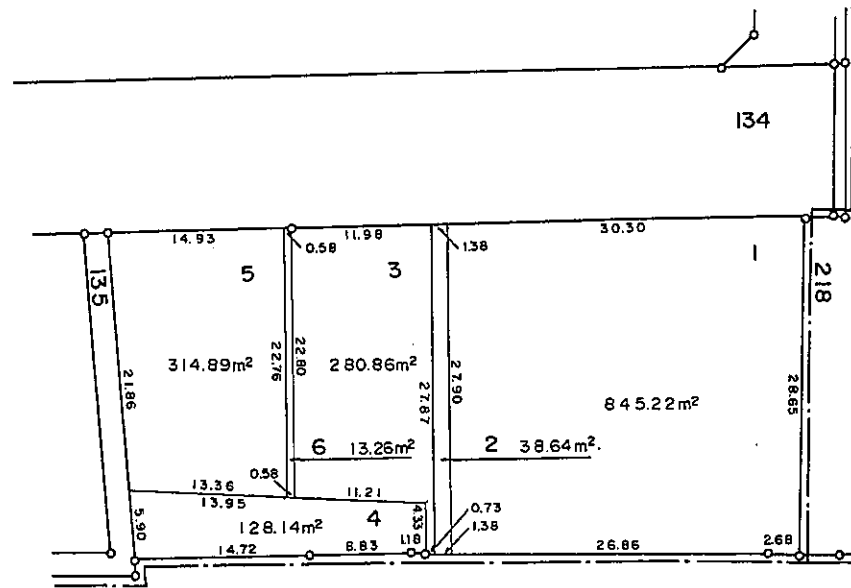
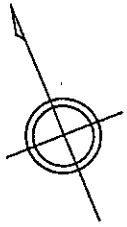
現況とは必ずしも一致しないことがあります。
 換地処分以降の土地の管理は各権利者において行うべきものです。
 境界等に関する紛争が生じた場合でも一切市に責任は問えません。
 本資料は、申請書に記載した目的以外には使用しないで下さい。

凡 例	
	換地処分後の土地
———	町 界
-----	字 界
100	地 番
100.00m ²	地 積

中播都市計画中部土地区画整理事業(第2工区)確定図

縮尺 1 : 500

飾磨区玉地一丁目 BL 140-1



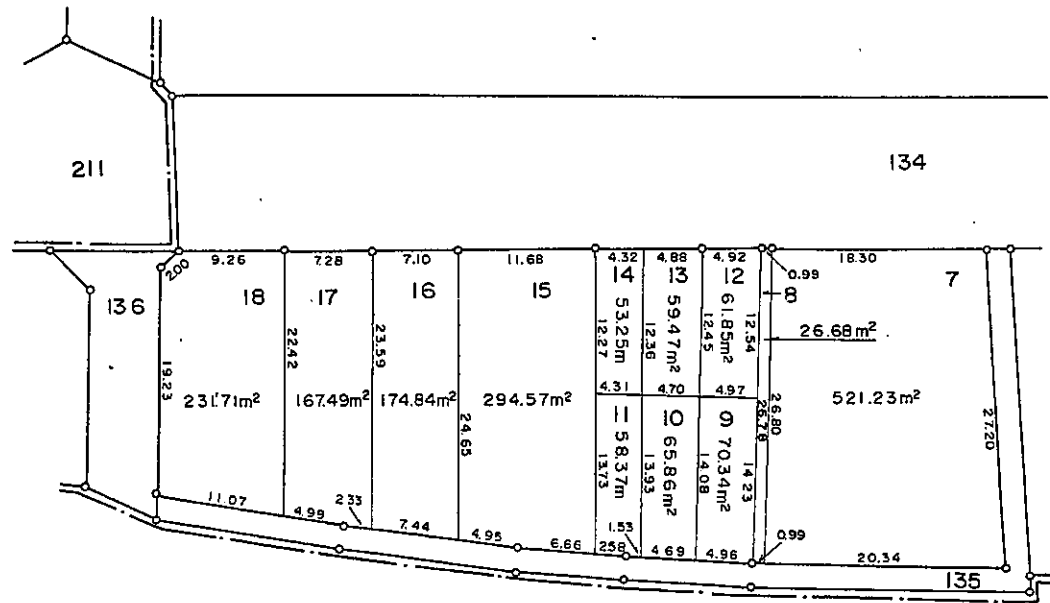
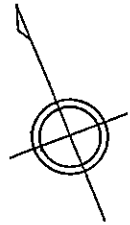
現況とは必ずしも一致しないことがあります。
換地処分以降の土地の管理は各権利者において行うべきものです。
境界等に関する紛争が生じた場合でも一切市に責任は問えません。
本資料は、申請書に記載した目的以外には使用しないで下さい。

凡 例		
	換地処分後の土地	
———	町	界
-----	字	界
100	地	番
100.00㎡	地	積

中播都市計画中部土地区画整理事業(第2工区)確定図

縮尺 1 : 500

飾磨区玉地一丁目 BL 140-2



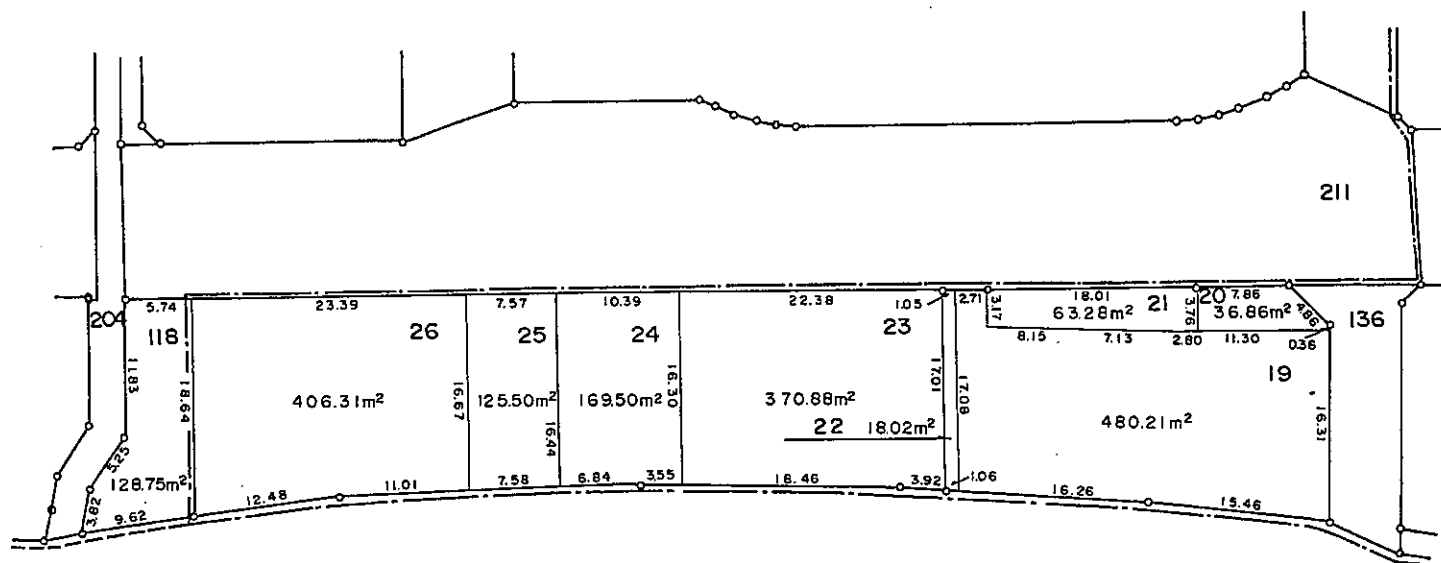
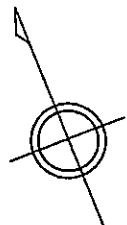
現況とは必ずしも一致しないことがあります。
 換地処分以降の土地の管理は各権利者において行うべきものです。
 境界等に関する紛争が生じた場合でも一切市に責任は問えません。
 本資料は、申請書に記載した目的以外には使用しないで下さい。

凡 例	
	換地処分後の土地
———	町 界
-----	字 界
100	地 番
100.00㎡	地 積

中播都市計画中部土地区画整理事業(第2工区)確定図

縮尺 1 : 500

飾磨区清水字清水, 飾磨区玉地一丁目 BL 141-1



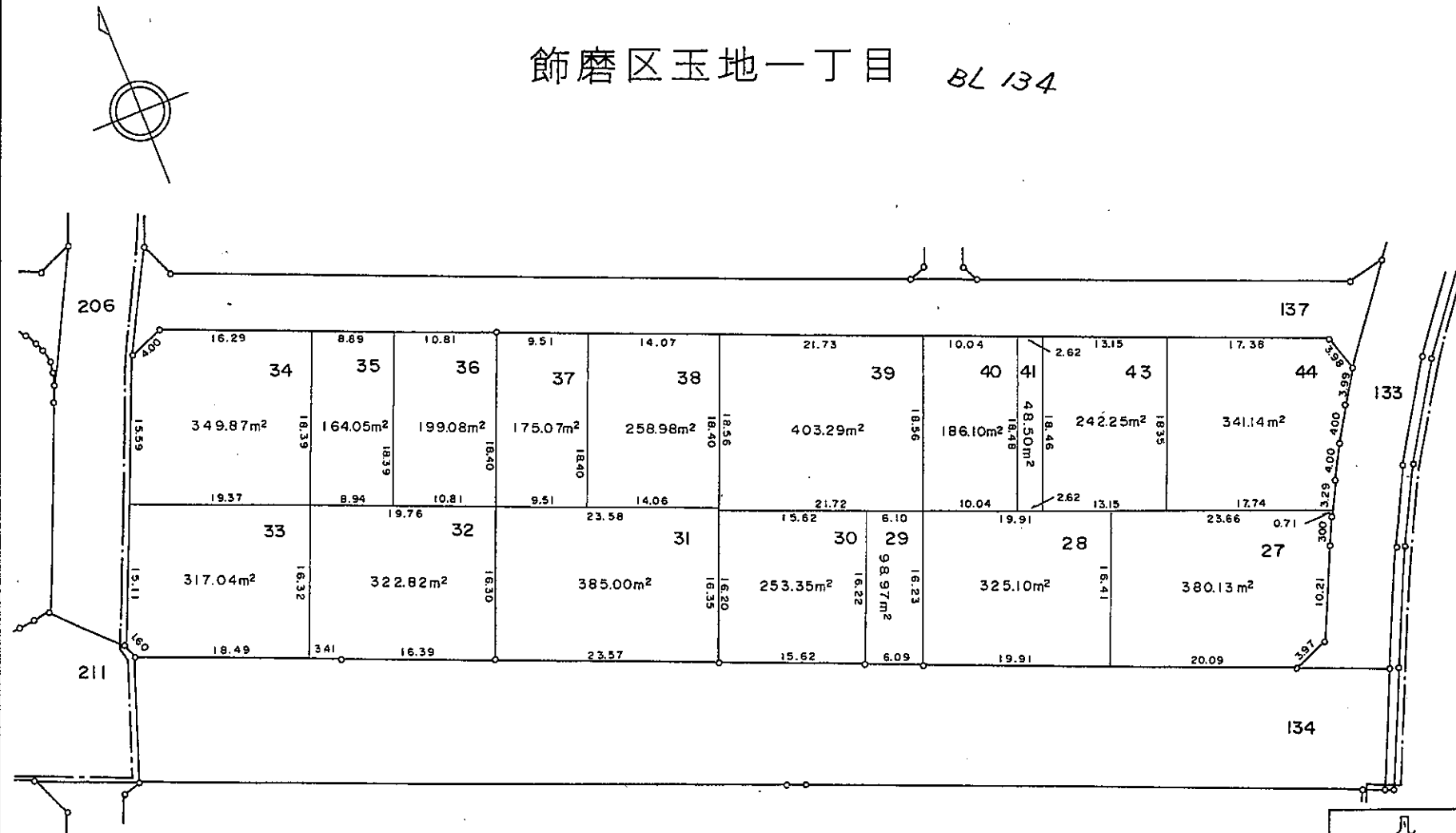
現況とは必ずしも一致しないことがあります。
 換地処分以降の土地の管理は各権利者において行うべきものです。
 境界等に関する紛争が生じた場合でも一切市に責任は問えません。
 本資料は、申請書に記載した目的以外には使用しないで下さい。

凡 例		
	換地処分後の土地	
———	町	界
-----	字	界
100	地	番
100.00㎡	地	積

中播都市計画中部土地区画整理事業(第2工区)確定図

縮尺 1 : 500

飾磨区玉地一丁目 BL 134



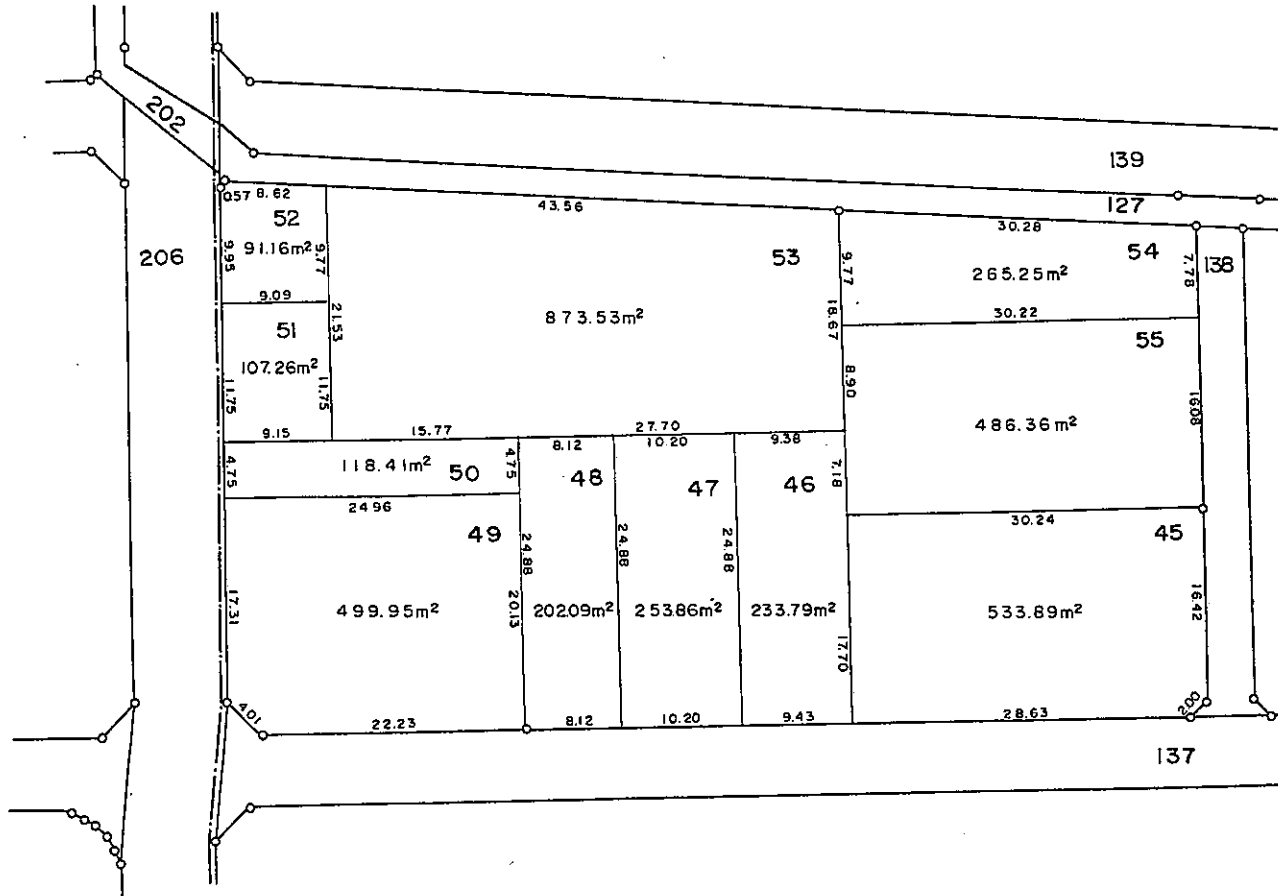
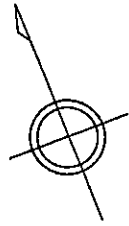
現況とは必ずしも一致しないことがあります。
 換地処分以降の土地の管理は各権利者において行うべきものです。
 境界等に関する紛争が生じた場合でも一切市に責任は問えません。
 本資料は、申請書に記載した目的以外には使用しないで下さい。

凡 例	
	換地処分後の土地
-----	町 界
-----	字 界
100	地 番
100.00㎡	地 積

中播都市計画中部土地区画整理事業(第2工区)確定図

縮尺 1:500

飾磨区玉地一丁目 BL 133



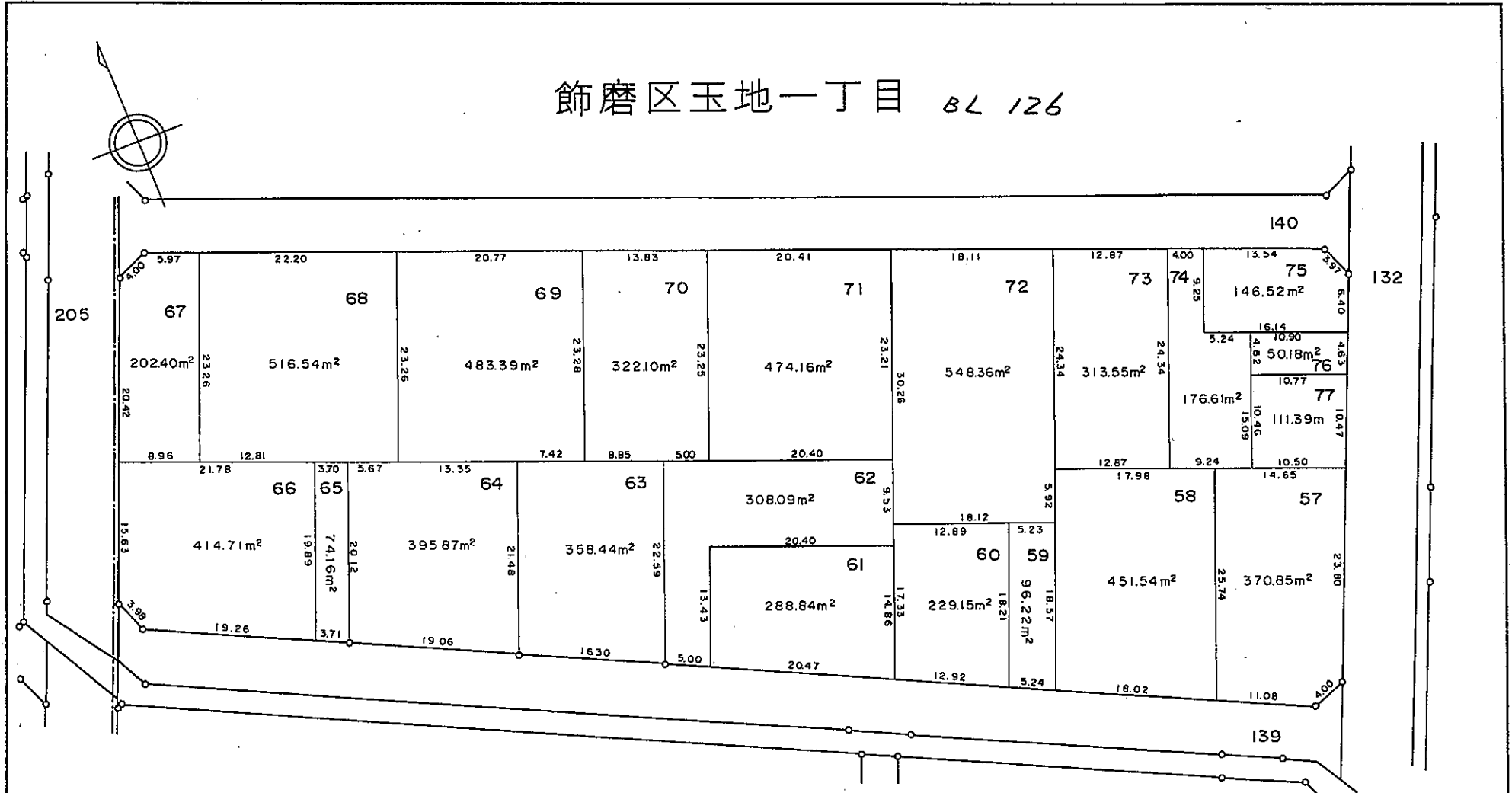
現況とは必ずしも一致しないことがあります。
 換地処分以降の土地の管理は各権利者において行うべきものです。
 境界等に関する紛争が生じた場合でも一切市に責任は問えません。
 本資料は、申請書に記載した目的以外には使用しないで下さい。

凡 例	
	換地処分後の土地
	町 界
	字 界
100	地 番
100.00㎡	地 積

中播都市計画中部土地区画整理事業(第2工区)確定図

縮尺 1 : 500

飾磨区玉地一丁目 BL 126



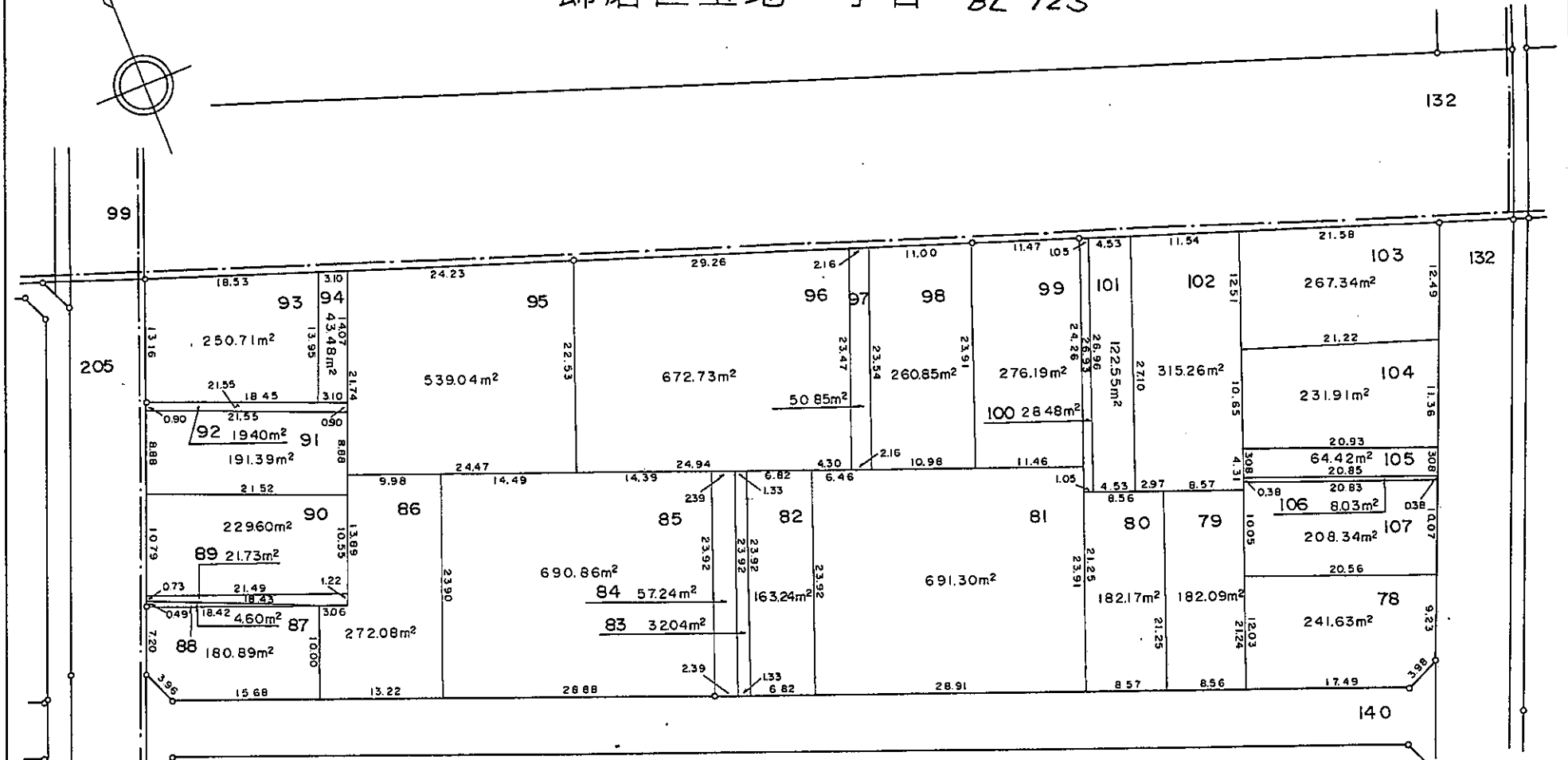
現況とは必ずしも一致しないことがあります。
 換地処分以降の土地の管理は各権利者において行うべきものです。
 境界等に関する紛争が生じた場合でも一切市に責任は問えません。
 本資料は、申請書に記載した目的以外には使用しないで下さい。

凡 例		
	換地処分後の土地	
---	町	界
----	字	界
100	地	番
100.00m ²	地	積

中播都市計画中部土地区画整理事業(第2工区)確定図

縮尺 1 : 500

飾磨区玉地一丁目 BL 125

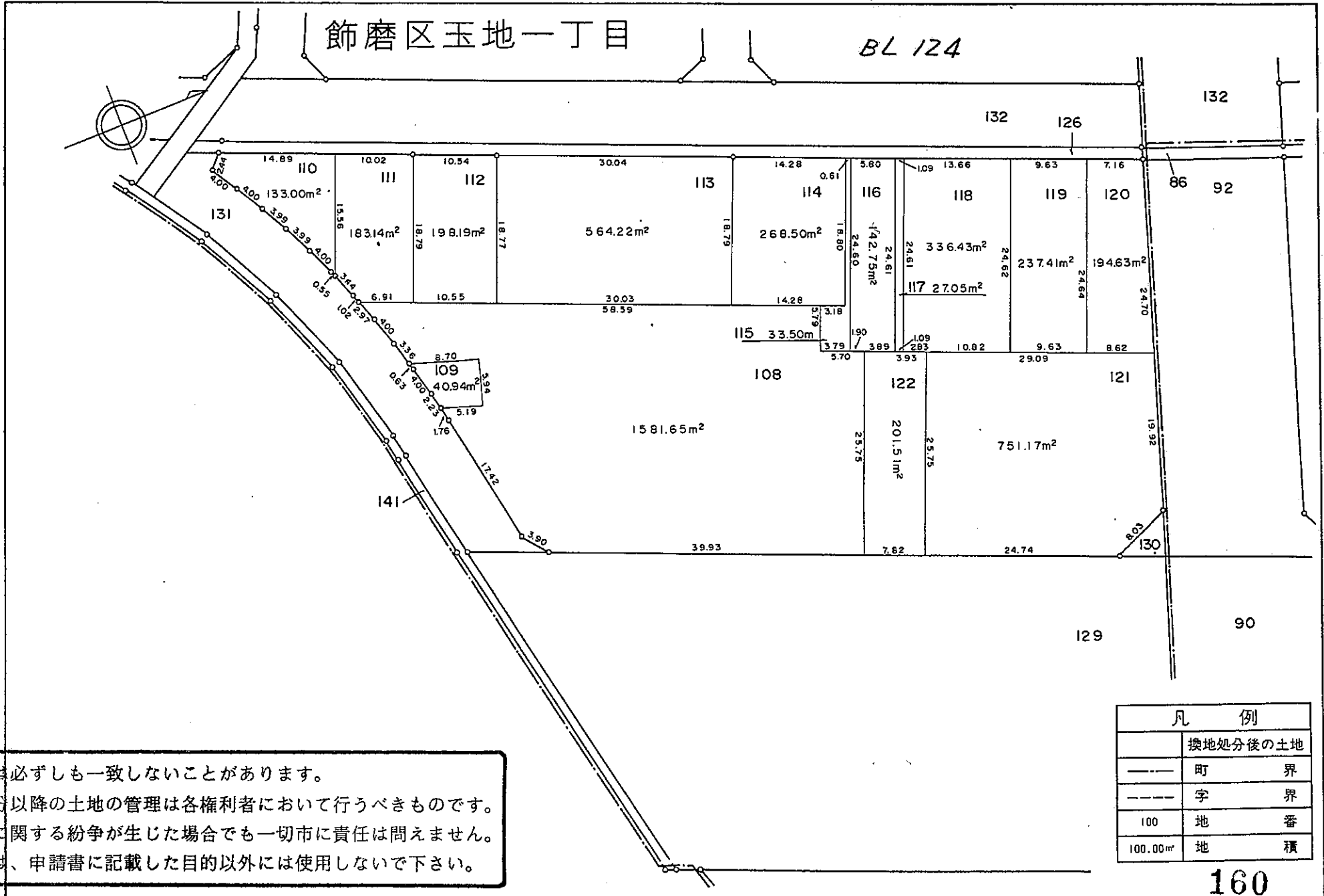


現況とは必ずしも一致しないことがあります。
 換地処分以降の土地の管理は各権利者において行うべきものです。
 境界等に関する紛争が生じた場合でも一切市に責任は問えません。
 本資料は、申請書に記載した目的以外には使用しないで下さい。

凡 例	
	換地処分後の土地
	町 界
	字 界
100	地 番
100.00㎡	地 積

中播都市計画中部土地区画整理事業(第2工区)確定図

縮尺 1 : 500



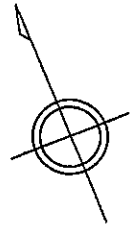
現況とは必ずしも一致しないことがあります。
 換地処分以降の土地の管理は各権利者において行うべきものです。
 境界等に関する紛争が生じた場合でも一切市に責任は問えません。
 本資料は、申請書に記載した目的以外には使用しないで下さい。

凡 例	
	換地処分後の土地
	町 界
	字 界
100	地 番
100.00㎡	地 積

中播都市計画中部土地区画整理事業(第2工区)確定図

縮尺 1 : 500

飾磨区玉地一丁目 BL 119



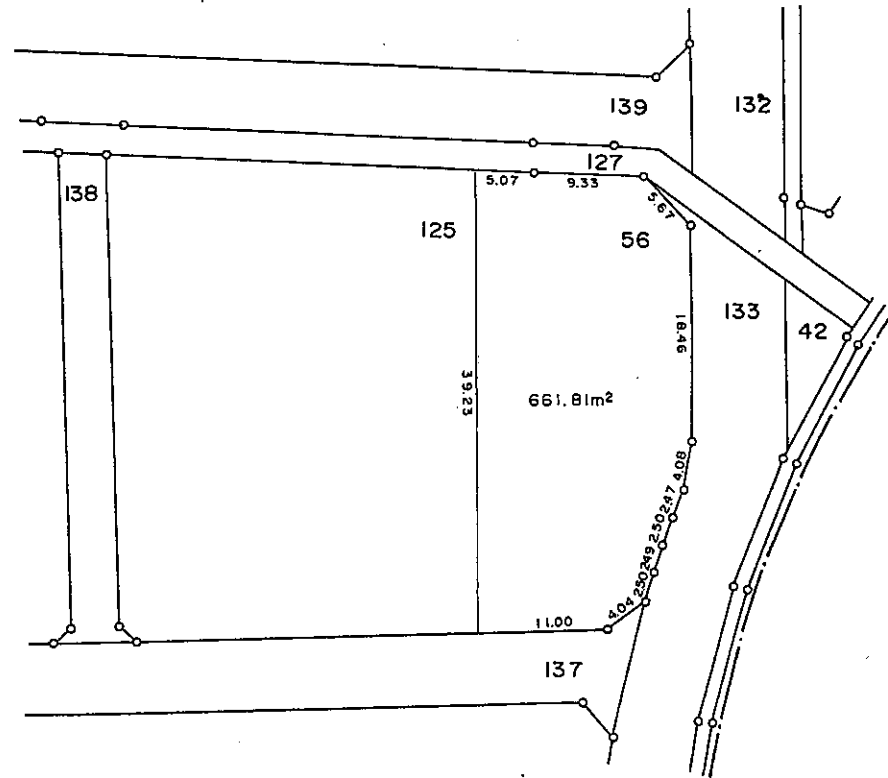
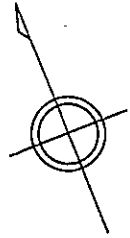
現況とは必ずしも一致しないことがあります。
換地処分以降の土地の管理は各権利者において行うべきものです。
境界等に関する紛争が生じた場合でも一切市に責任は問えません。
本資料は、申請書に記載した目的以外には使用しないで下さい。

凡 例	
	換地処分後の土地
———	町 界
-----	字 界
100	地 番
100.00m	地 積

中播都市計画中部土地区画整理事業(第2工区)確定図

縮尺 1 : 500

飾磨区玉地一丁目 BL 132



現況とは必ずしも一致しないことがあります。
換地処分以降の土地の管理は各権利者において行うべきものです。
境界等に関する紛争が生じた場合でも一切市に責任は問えません。
本資料は、申請書に記載した目的以外には使用しないで下さい。

凡 例	
	換地処分後の土地
———	町 界
-----	字 界
100	地 番
100.00㎡	地 積