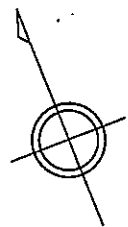
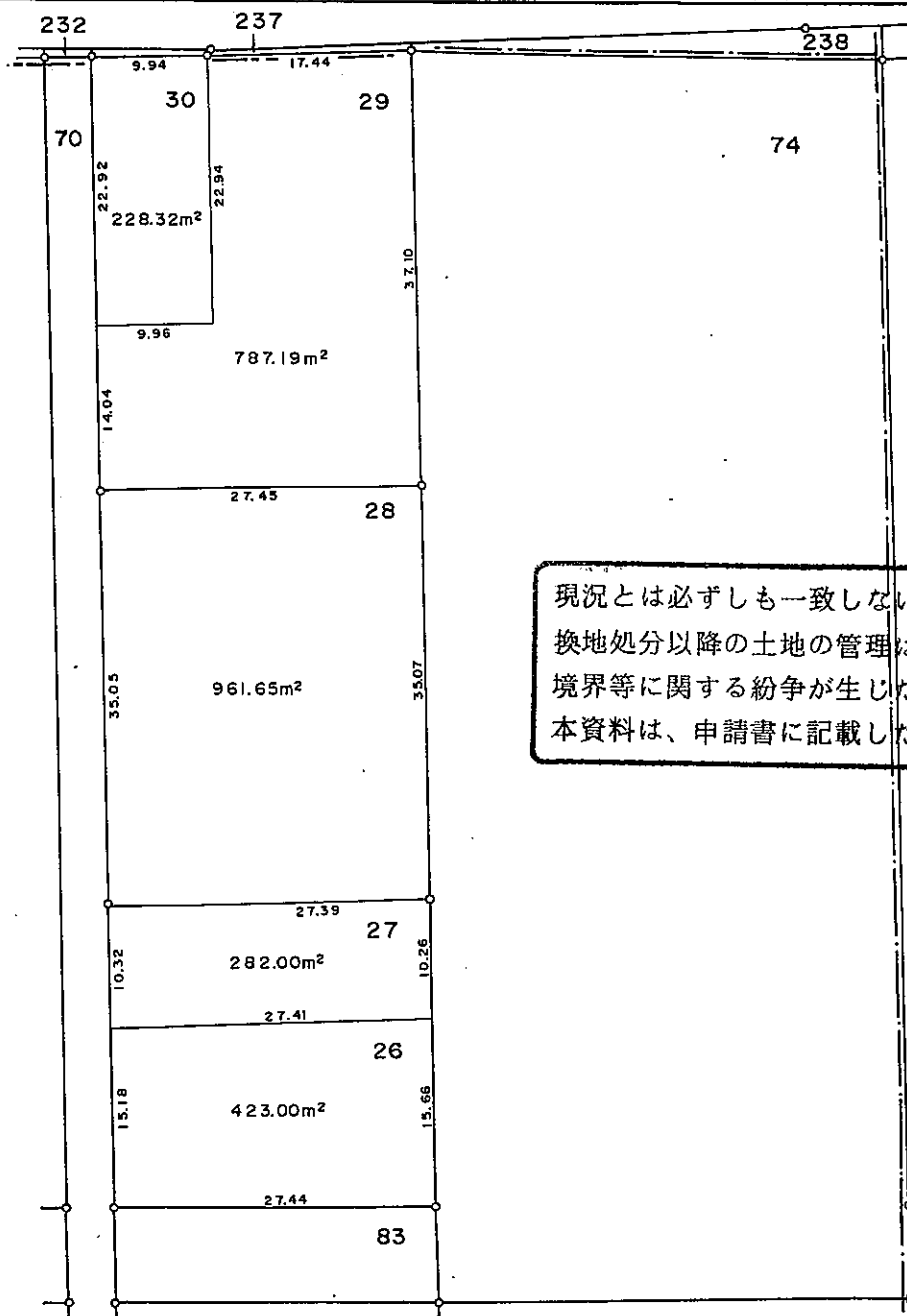


中播都市計画中部土地区画整理事業(第2工区)確定図

縮尺 1 : 500



飾磨区三宅三丁目



BL 47-1

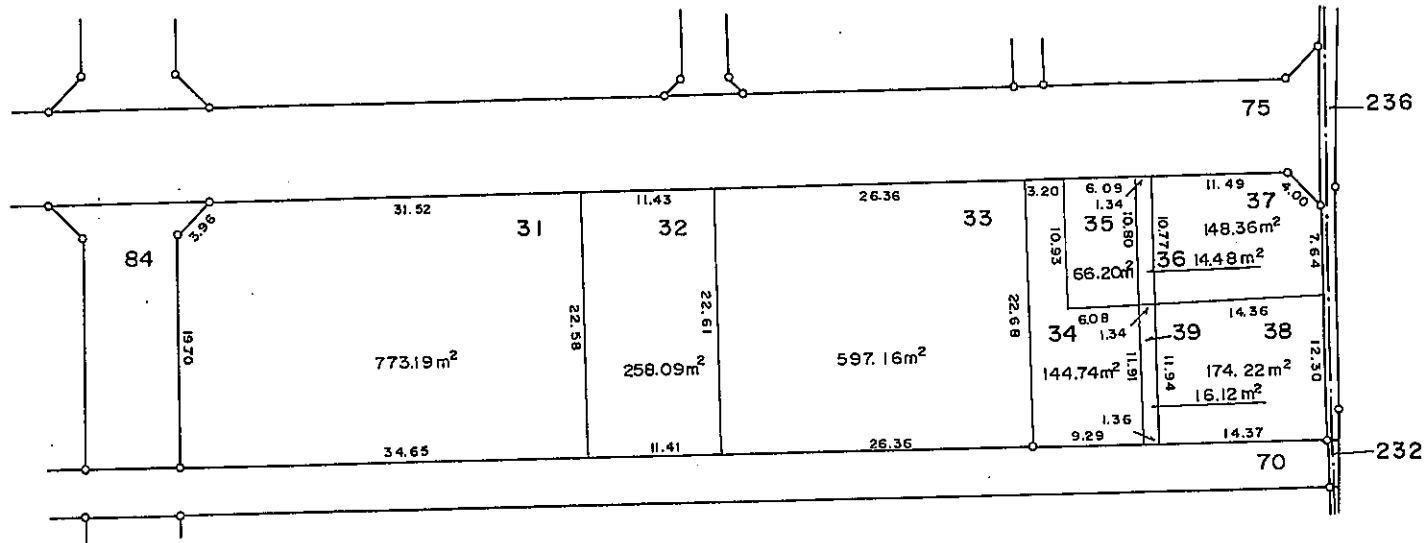
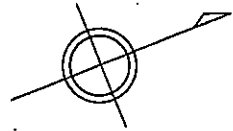
現況とは必ずしも一致しないことがあります。
換地処分以降の土地の管理は各権利者において行うべきものです。
境界等に関する紛争が生じた場合でも一切市に責任は問えません。
本資料は、申請書に記載した目的以外には使用しないで下さい。

| 凡 例 | |
|----------------------|-----|
| 換地処分後の土地 | |
| ——— | 町 界 |
| ----- | 字 界 |
| 100 | 地 番 |
| 100.00m ² | 地 積 |

中播都市計画中部上地区画整理事業(第2工区)確定図

縮尺 1 : 500

飾磨区三宅三丁目 8L 47-2



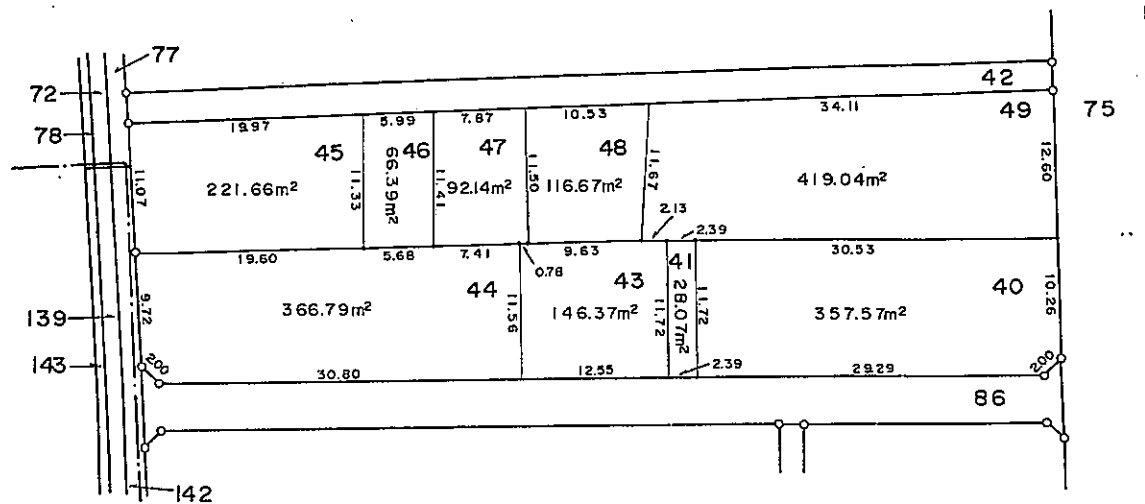
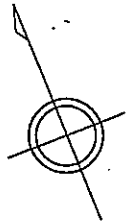
現況とは必ずしも一致しないことがあります。
 換地処分以降の土地の管理は各権利者において行うべきものです。
 境界等に関する紛争が生じた場合でも一切市に責任は問えません。
 本資料は、申請書に記載した目的以外には使用しないで下さい。

| 凡 例 | |
|----------------------|----------|
| | 換地処分後の土地 |
| ——— | 町 界 |
| ----- | 字 界 |
| 100 | 地 番 |
| 100.00m ² | 地 積 |

中播都市計画中部上地区画整理事業(第2区)確定図

縮尺 1 : 500

飾磨区三宅三丁目 BL 48-2



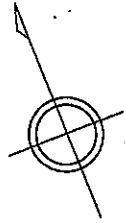
現況とは必ずしも一致しないことがあります。
 換地処分以降の土地の管理は各権利者において行うべきものです。
 境界等に関する紛争が生じた場合でも一切市に責任は問えません。
 本資料は、申請書に記載した目的以外には使用しないで下さい。

| 凡 例 | |
|---------|----------|
| | 換地処分後の土地 |
| ——— | 町 界 |
| ----- | 字 界 |
| 100 | 地 番 |
| 100.00㎡ | 地 積 |

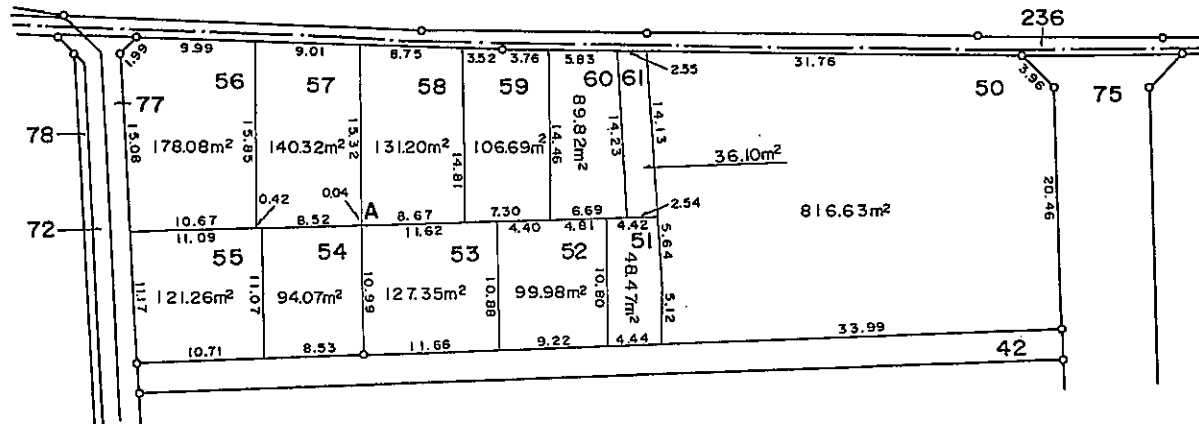
中播都市計画中部土地区画整理事業(第2工区)確定図

縮尺 1 : 500

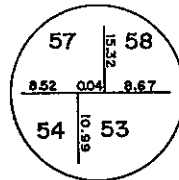
飾磨区三宅三丁目 BL 48-1



現況とは必ずしも一致しないことがあります。
換地処分以降の土地の管理は各権利者において行うべきものです。
境界等に関する紛争が生じた場合でも一切市に責任は問えません。
本資料は、申請書に記載した目的以外には使用しないで下さい。



A 拡大図



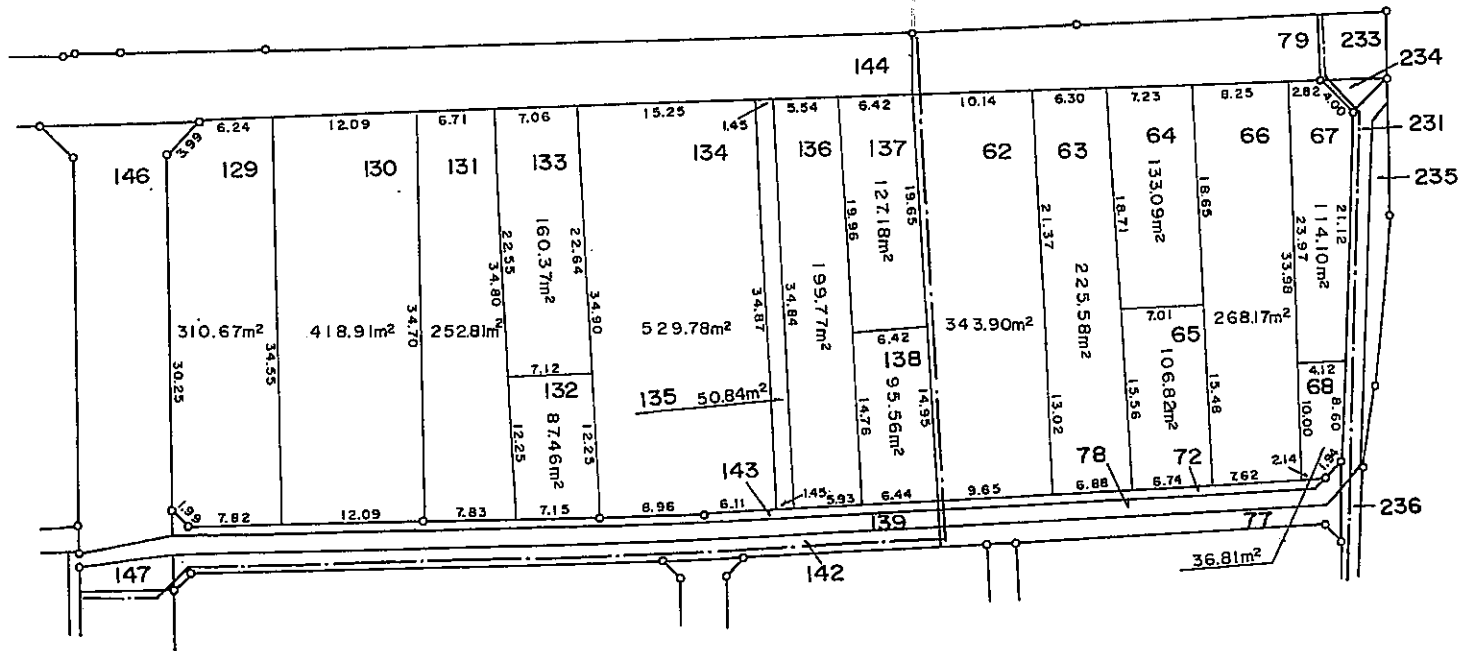
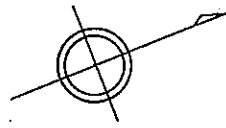
| 凡 例 | |
|----------------------|-----|
| 換地処分後の土地 | |
| ——— | 町 界 |
| ----- | 字 界 |
| 100 | 地 番 |
| 100.00m ² | 地 積 |

中播都市計画中部上地区画整理事業(第2区)確定図

縮尺 1:500

飾磨区亀山字亀山、飾磨区三宅三丁目

BL 50



現況とは必ずしも一致しないことがあります。
換地処分以降の土地の管理は各権利者において行うべきものです。
境界等に関する紛争が生じた場合でも一切市に責任は問えません。
本資料は、申請書に記載した目的以外には使用しないで下さい。

| 凡 例 | |
|----------|----------|
| — | 換地処分後の土地 |
| --- | 町 界 |
| ---- | 字 界 |
| 100 | 地 番 |
| 100.00m² | 地 積 |