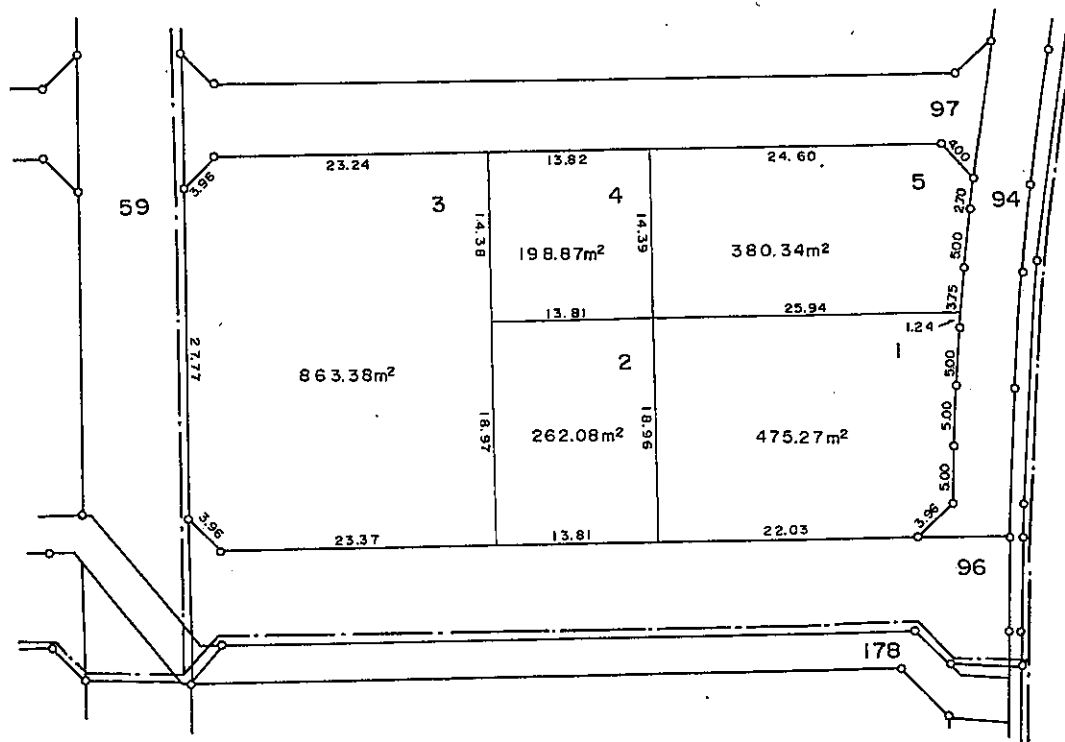
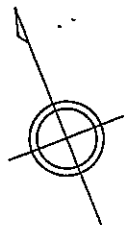


飾磨区上野田二丁目 BL 35



現況とは必ずしも一致しないことがあります。
 換地処分以降の土地の管理は各権利者において行うべきものです。
 境界等に関する紛争が生じた場合でも一切市に責任は問えません。
 本資料は、申請書に記載した目的以外には使用しないで下さい。

凡 例	
	換地処分後の土地
———	町 界
-----	字 界
100	地 番
100.00㎡	地 積

現況とは必ずしも一致しないことがあります。

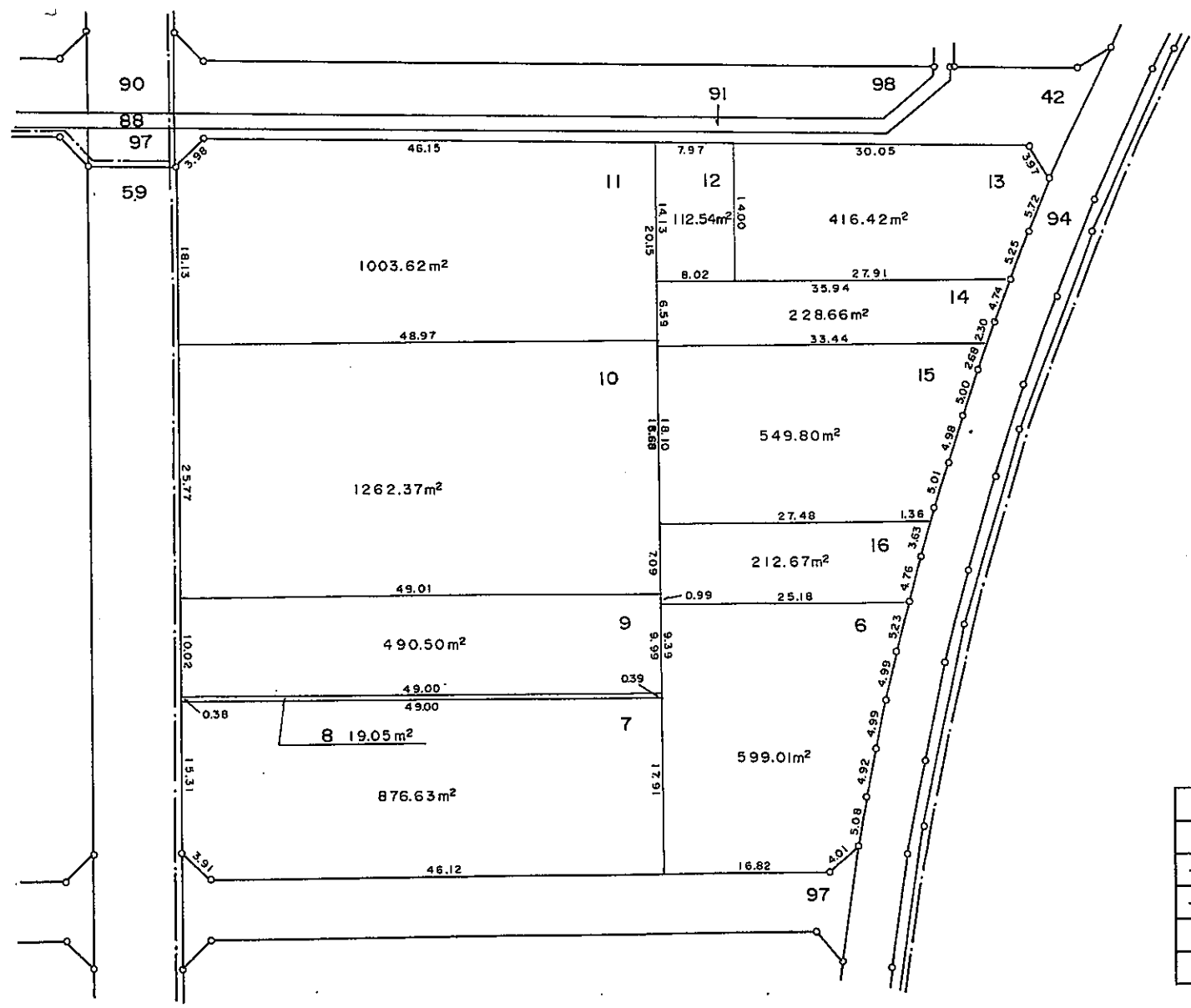
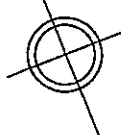
中播都市計画中部土地地区画整理事業(第2工区)確定図

縮尺 1 : 500

換地処分以降の土地の管理は各権利者が行うものとし、境界等に関する紛争が生じた場合でも一切市に責任は問えません。本資料は、申請書に記載した目的以外には使用しないで下さい。

飾磨区上野田二丁目

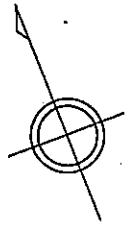
BL 34



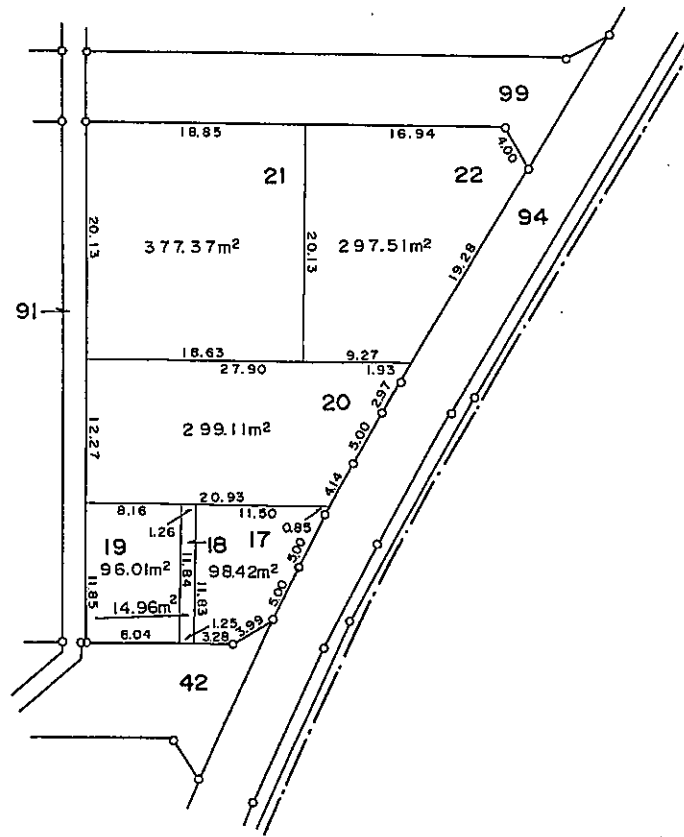
凡 例		
換地処分後の土地		
---	町	界
----	字	界
100	地	番
100.00m²	地	積

中播都市計画中部工地区画整理事業(第2工区)確定図

縮尺 1 : 500



飾磨区上野田二丁目 BL 32-1



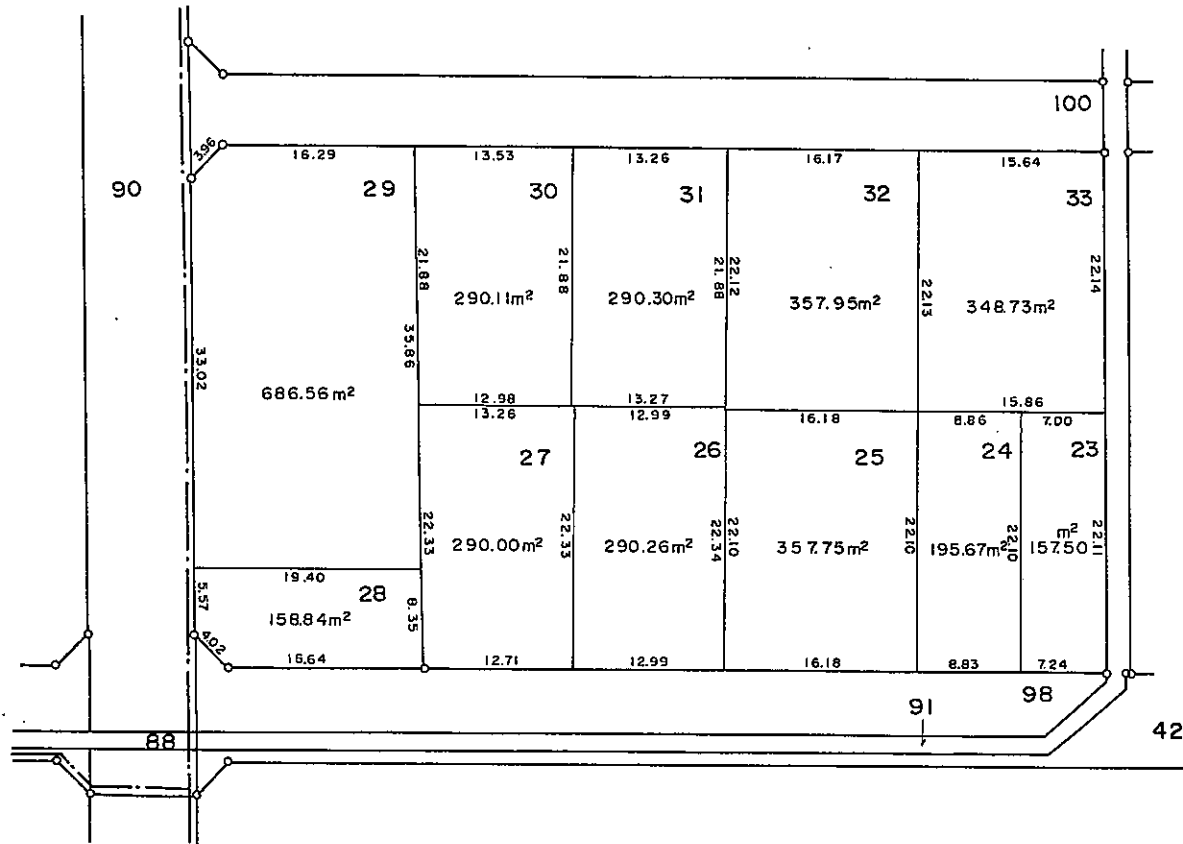
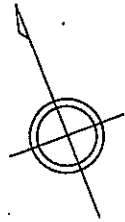
現況とは必ずしも一致しないことがあります。
 換地処分以降の土地の管理は各権利者において行うべきものです。
 境界等に関する紛争が生じた場合でも一切市に責任は問えません。
 本資料は、申請書に記載した目的以外には使用しないで下さい。

凡 例	
	換地処分後の土地
	町 界
	字 界
100	地 番
100.00m²	地 積

中播都市計画中部工地区画整理事業(第2工区)確定図

縮尺 1 : 500

飾磨区上野田二丁目 BL 32-2



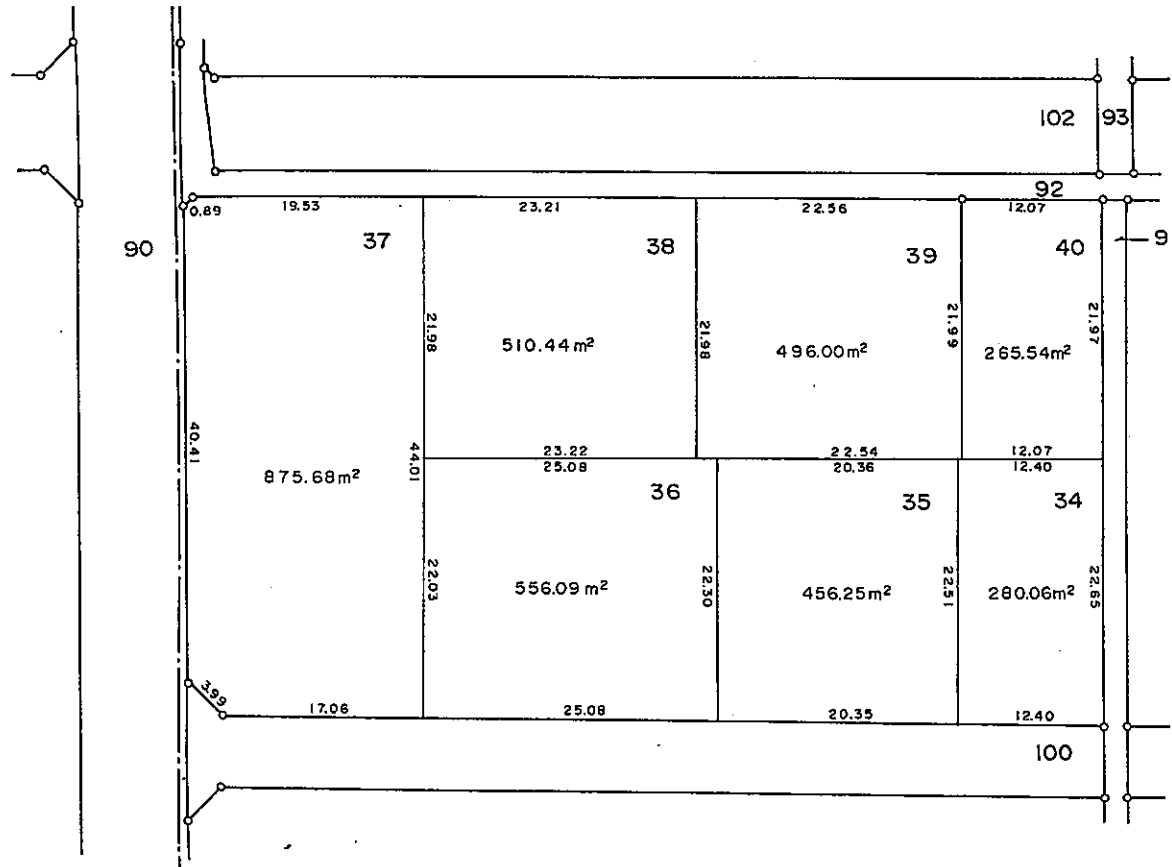
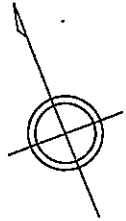
現況とは必ずしも一致しないことがあります。
 換地処分以降の土地の管理は各権利者において行うべきものです。
 境界等に関する紛争が生じた場合でも一切市に責任は問えません。
 本資料は、申請書に記載した目的以外には使用しないで下さい。

凡 例	
	換地処分後の土地
———	町 界
-----	字 界
100	地 番
100.00m ²	地 積

中播都市計画中部工地区画整理事業(第2工区)確定図

縮尺 1 : 500

飾磨区上野田二丁目 BL 31-2



現況とは必ずしも一致しないことがあります。
 換地処分以降の土地の管理は各権利者において行うべきものです。
 境界等に関する紛争が生じた場合でも一切市に責任は問えません。
 本資料は、申請書に記載した目的以外には使用しないで下さい。

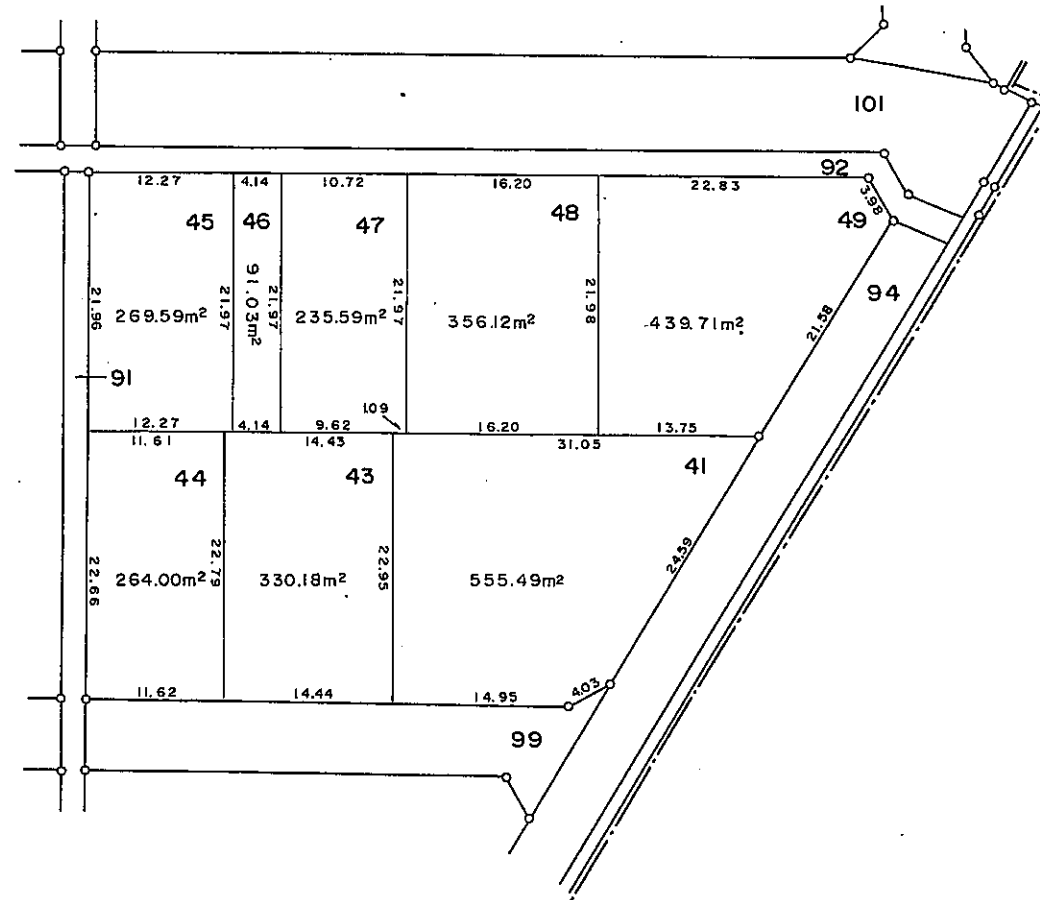
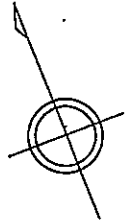
凡 例	
	換地処分後の土地
	町 界
	字 界
100	地 番
100.00m	地 積

中播都市計画中部工地区画整理事業(第2工区)確定図

縮尺 1 : 500

飾磨区上野田二丁目

BL 31-1



凡 例	
	換地処分後の土地
———	町 界
-----	字 界
100	地 番
100.00㎡	地 積

現況とは必ずしも一致しないことがあります。
 換地処分以降の土地の管理は各権利者において行うべきものです。
 境界等に関する紛争が生じた場合でも一切市に責任は問えません。
 本資料は、申請書に記載した目的以外には使用しないで下さい。