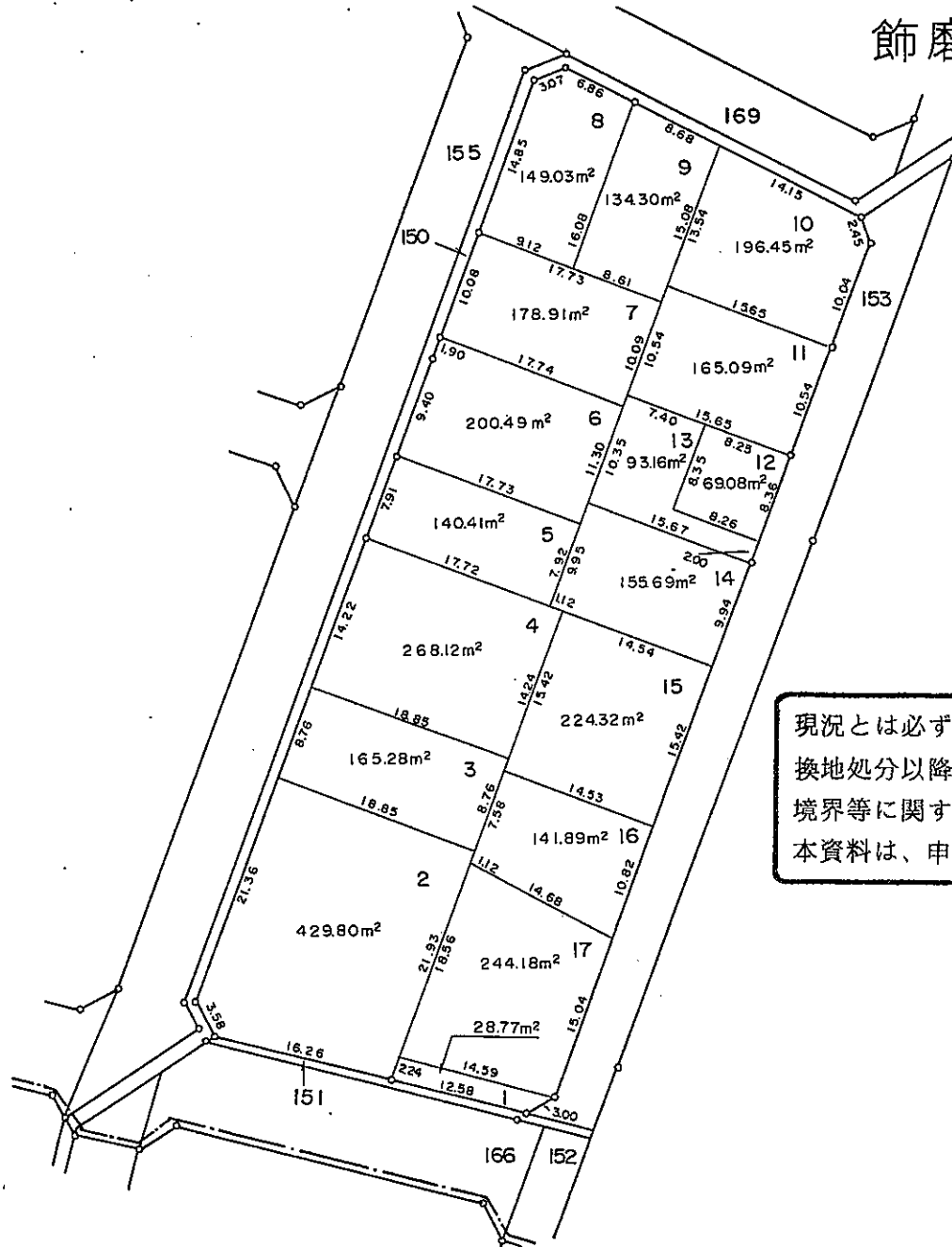
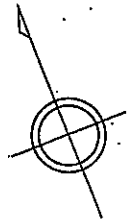


中播都市計画中部工地区画整理事業(第2工区)確定図

縮尺 1 : 500

飾磨区上野田三丁目 84 / 2



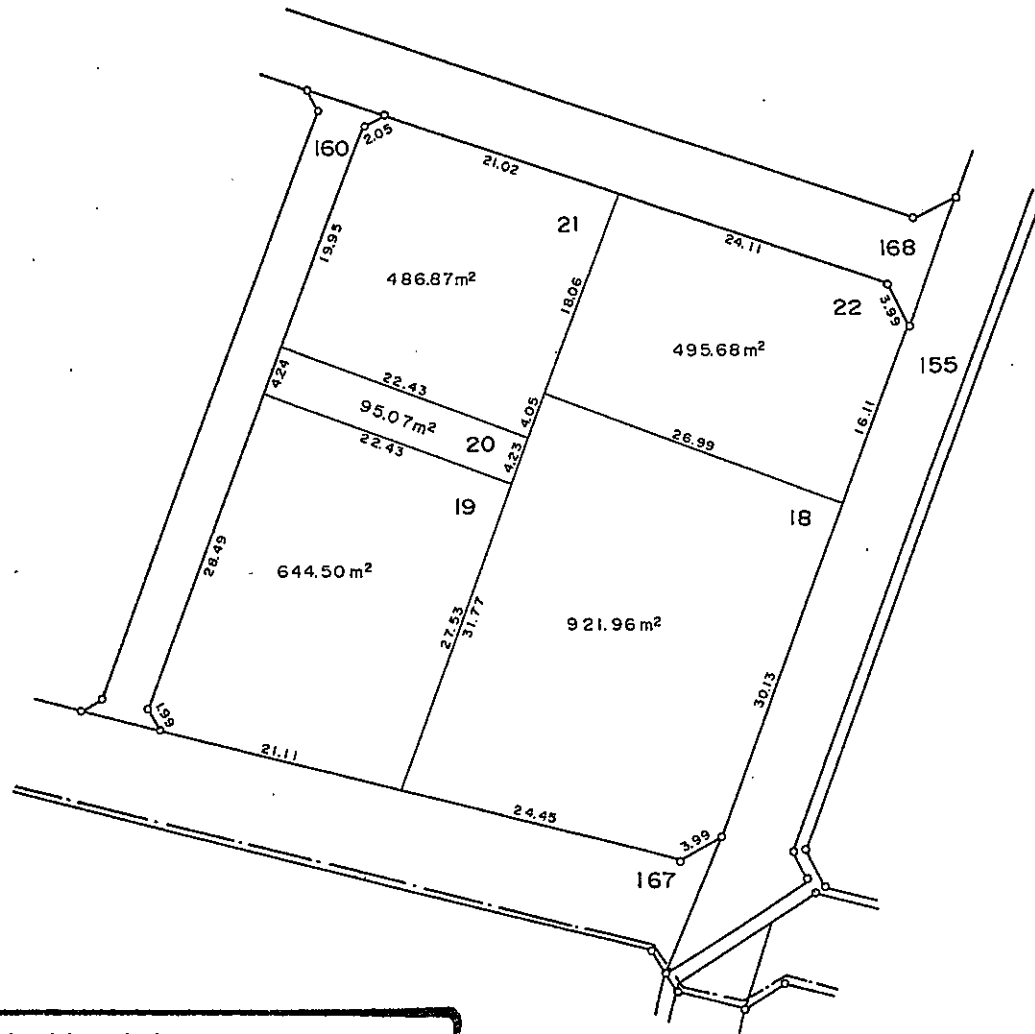
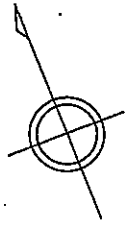
現況とは必ずしも一致しないことがあります。
 換地処分以降の土地の管理は各権利者において行うべきものです。
 境界等に関する紛争が生じた場合でも一切市に責任は問えません。
 本資料は、申請書に記載した目的以外には使用しないで下さい。

凡 例	
	換地処分後の土地
	町 界
	字 界
100	地 番
100.00m²	地 積

中播都市計画中部土地区画整理事業(第2工区)確定図

縮尺 1 : 500

飾磨区上野田三丁目 BL 14



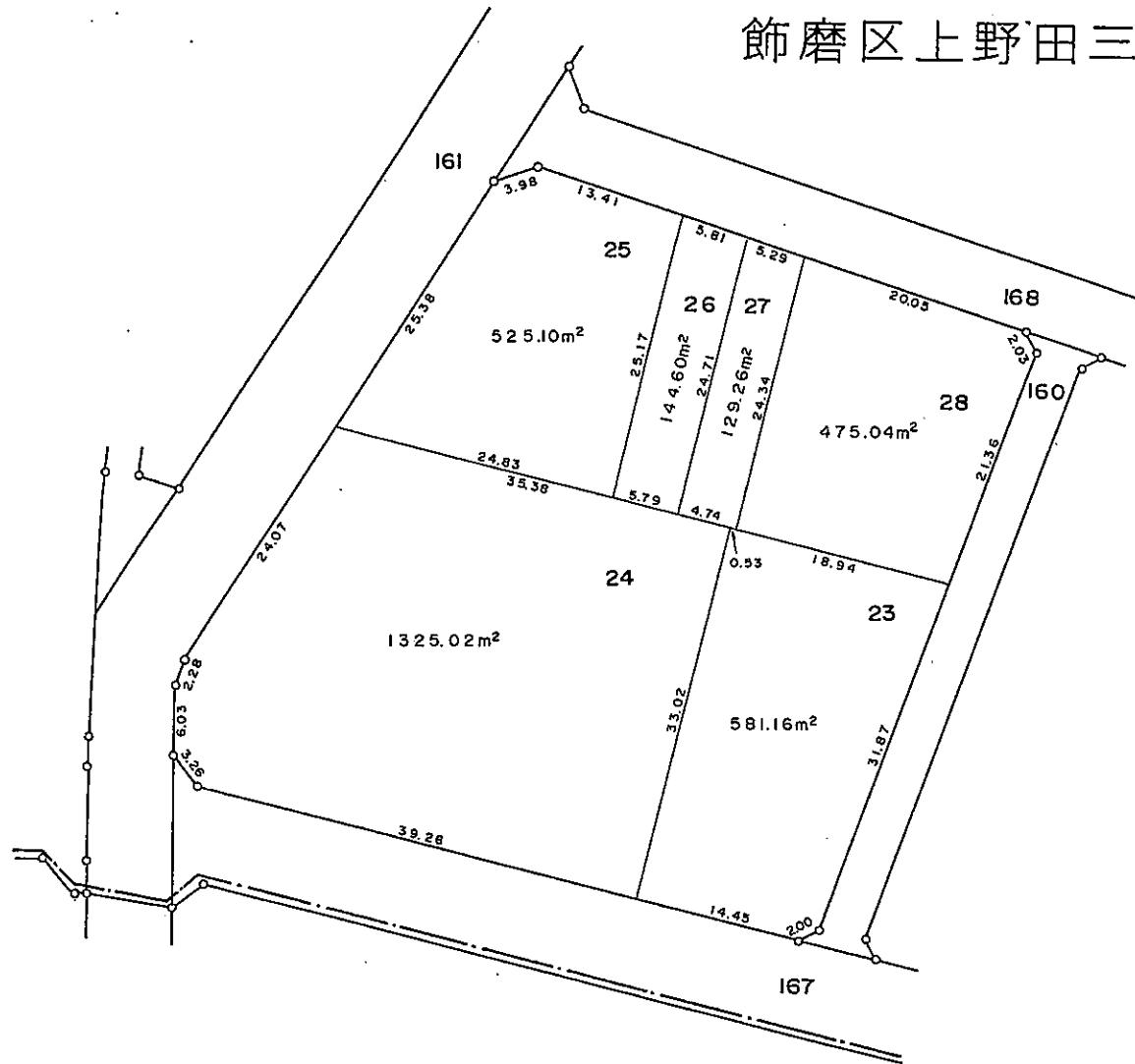
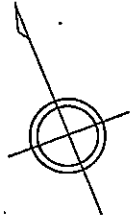
現況とは必ずしも一致しないことがあります。
 換地処分以降の土地の管理は各権利者において行うべきものです。
 境界等に関する紛争が生じた場合でも一切市に責任は問えません。
 本資料は、申請書に記載した目的以外には使用しないで下さい。

凡 例	
	換地処分後の土地
———	町 界
-----	字 界
100	地 番
100.00 m ²	地 積

中播都市計画中部土地区画整理事業(第2工区)確定図

縮尺 1 : 500

飾磨区上野田三丁目 BL 15



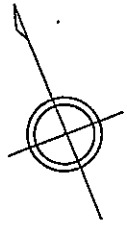
現況とは必ずしも一致しないことがあります。
 換地処分以降の土地の管理は各権利者において行うべきものです。
 境界等に関する紛争が生じた場合でも一切市に責任は問えません。
 本資料は、申請書に記載した目的以外には使用しないで下さい。

凡 例	
	換地処分後の土地
	町 界
	字 界
100	地 番
100.00㎡	地 積

中播都市計画中部土地区画整理事業(第2工区)確定図

縮尺 1 : 500

飾磨区上野田三丁目 BL 13

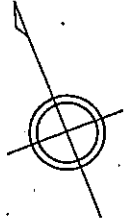


凡 例	
	換地処分後の土地
———	町 界
-----	字 界
100	地 番
100.00㎡	地 積

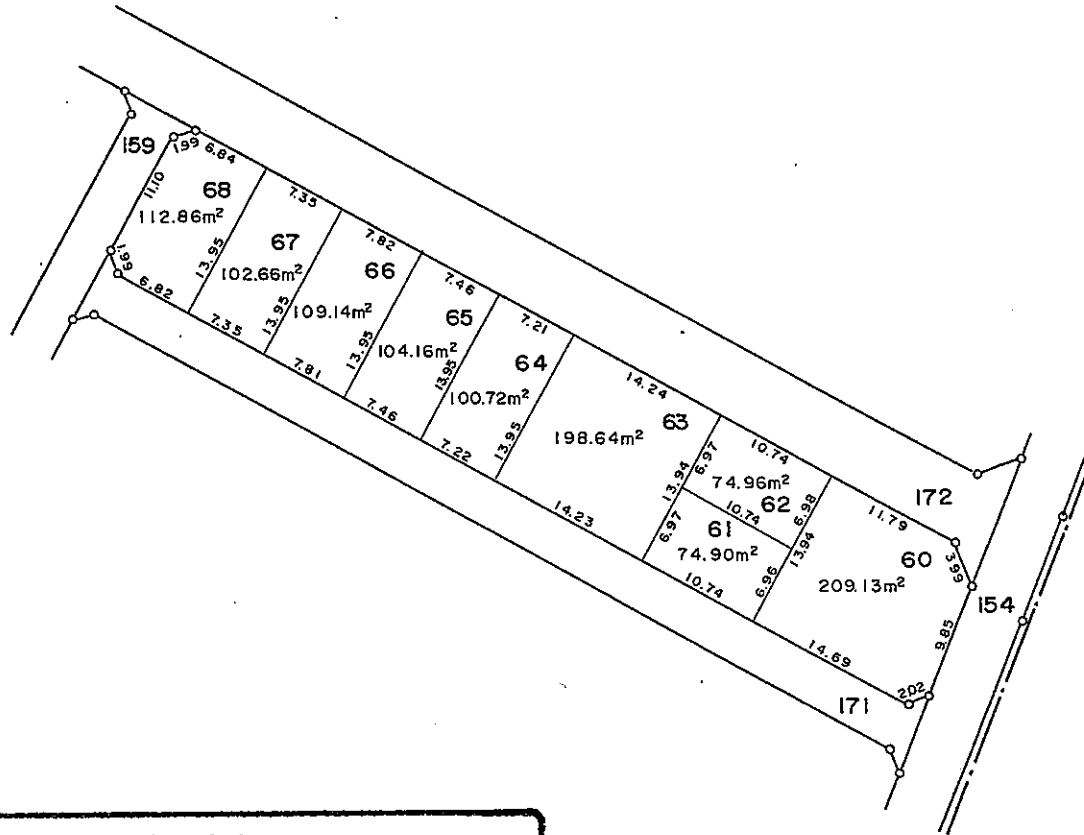
現況とは必ずしも一致しないことがあります。
 換地処分以降の土地の管理は各権利者において行うべきものです。
 境界等に関する紛争が生じた場合でも一切市に責任は問えません。
 本資料は、申請書に記載した目的以外には使用しないで下さい。

中播都市計画中部上地区画整理事業(第2工区)確定図

縮尺 1 : 500



飾磨区上野田三丁目 BL9-1



現況とは必ずしも一致しないことがあります。
 換地処分以降の土地の管理は各権利者において行うべきものです。
 境界等に関する紛争が生じた場合でも一切市に責任は問えません。
 本資料は、申請書に記載した目的以外には使用しないで下さい。

凡 例	
	換地処分後の土地
-----	町 界
-----	字 界
100	地 番
100.00㎡	地 積