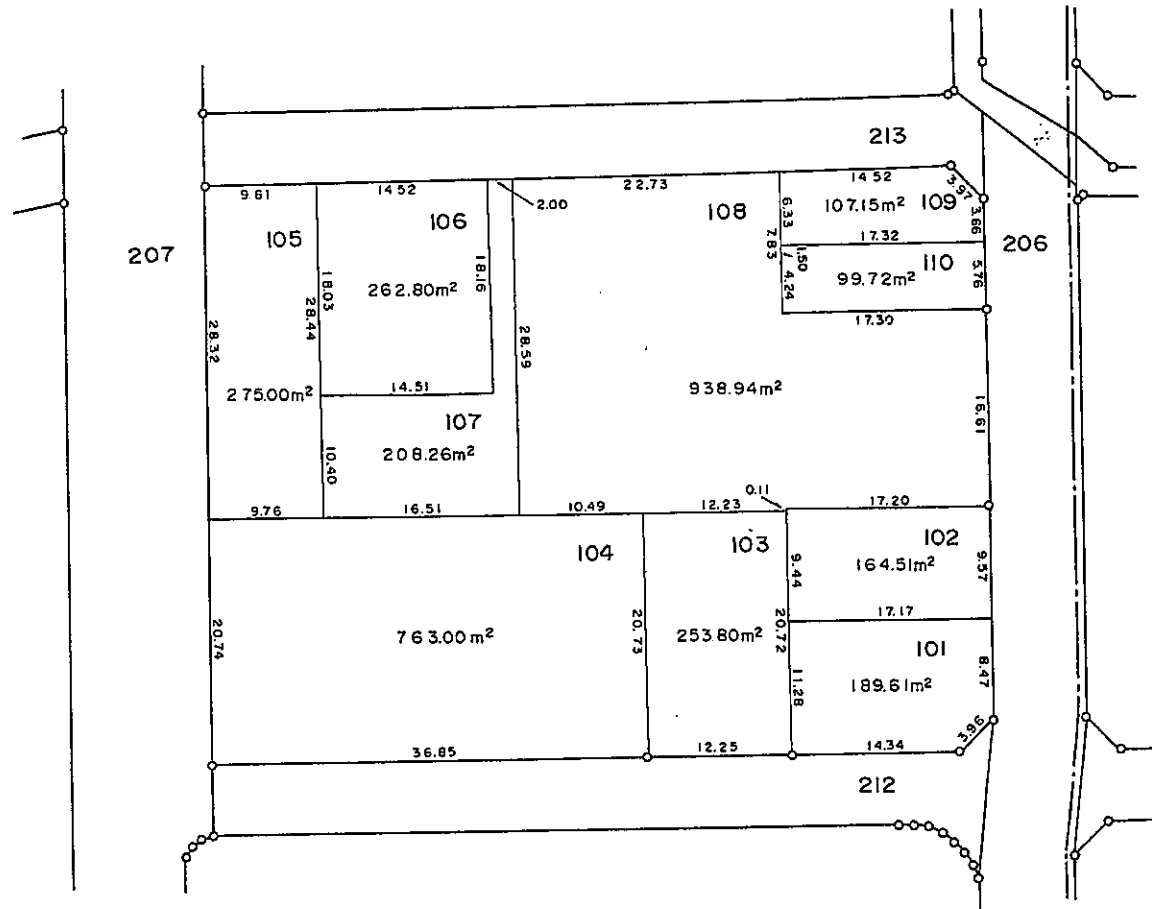
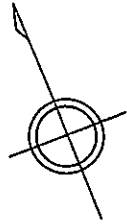


中播都市計画中部土地区画整理事業(第2工区)確定図

縮尺 1 : 500

飾磨区清水字清水 BL135



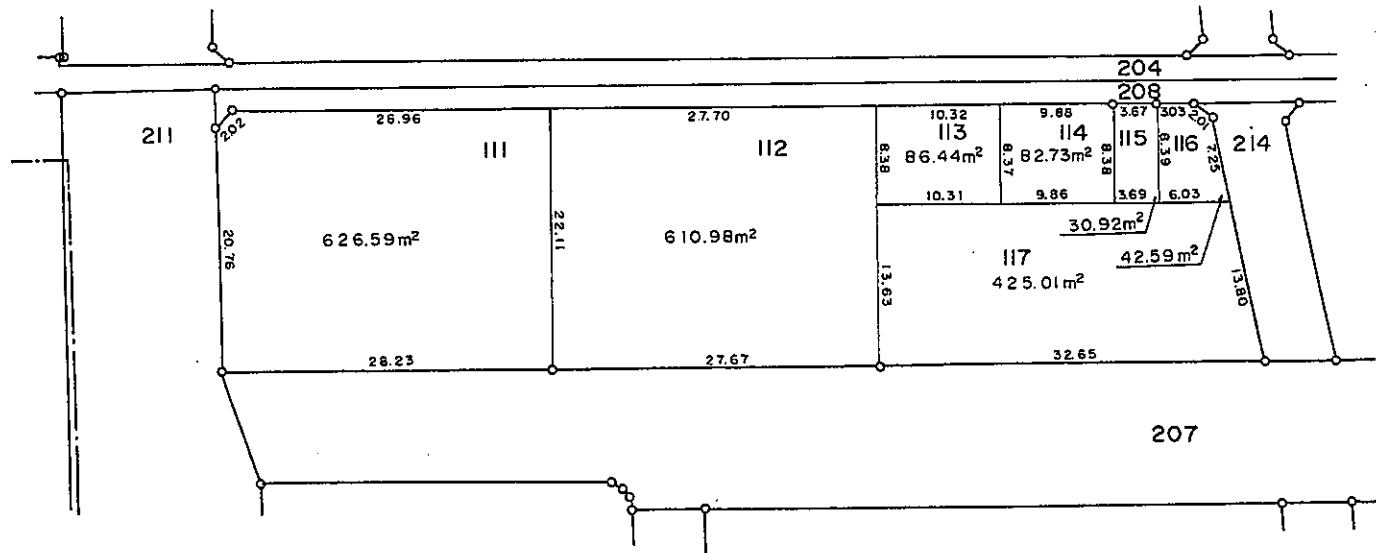
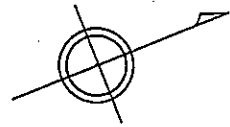
凡 例	
	換地処分後の土地
-----	町 界
-----	字 界
100	地 番
100.00m ²	地 積

現況とは必ずしも一致しないことがあります。
 換地処分以降の土地の管理は各権利者において行うべきものです。
 境界等に関する紛争が生じた場合でも一切市に責任は問えません。
 本資料は、申請書に記載した目的以外には使用しないで下さい。

中播都市計画中部土地区画整理事業(第2工区)確定図

縮尺 1 : 500

飾磨区清水字清水 BL 137



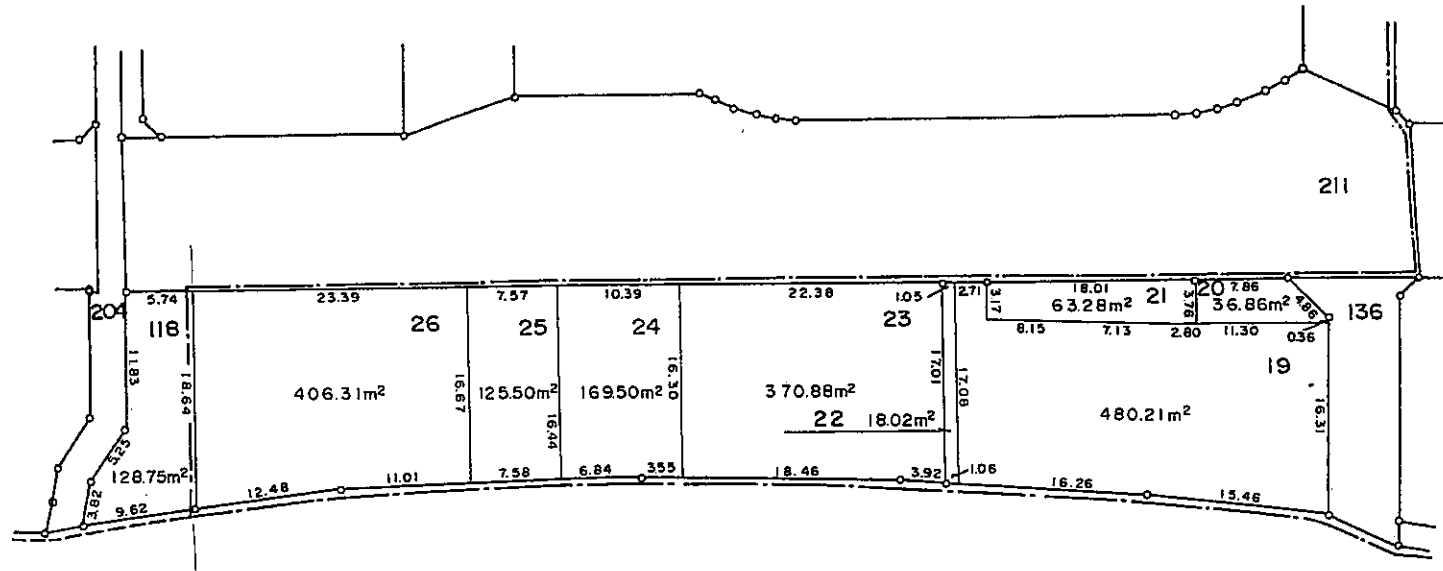
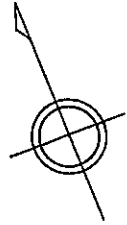
現況とは必ずしも一致しないことがあります。
 換地処分以降の土地の管理は各権利者において行うべきものです。
 境界等に関する紛争が生じた場合でも一切市に責任は問えません。
 本資料は、申請書に記載した目的以外には使用しないで下さい。

凡 例	
	換地処分後の土地
----	町 界
----	字 界
100	地 番
100.00㎡	地 積

中播都市計画中部上地区画整理事業(第2区)確定図

縮尺 1:500

○ 飾磨区清水字清水, 飾磨区玉地一丁目 BL 141-1

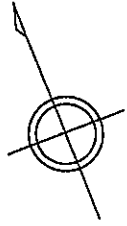


現況とは必ずしも一致しないことがあります。
 換地処分以降の土地の管理は各権利者において行うべきものです。
 境界等に関する紛争が生じた場合でも一切市に責任は問えません。
 本資料は、申請書に記載した目的以外には使用しないで下さい。

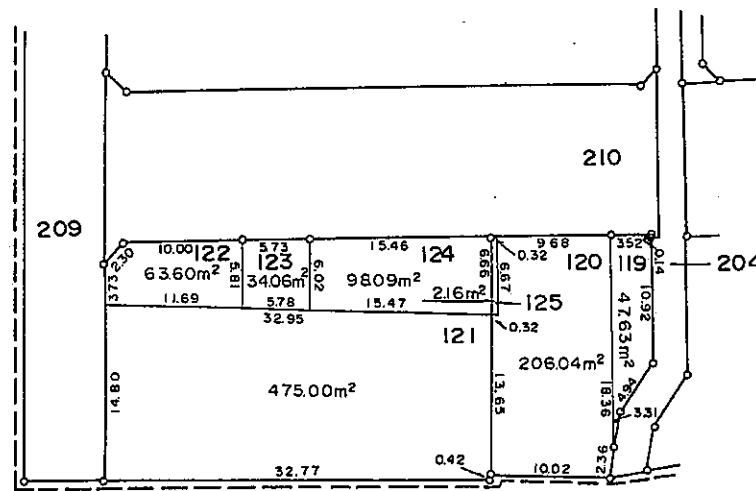
凡 例	
	換地処分後の土地
———	町 界
-----	字 界
100	地 番
100.00㎡	地 積

中播都市計画中部土地区画整理事業(第2工区)確定図

縮尺 1 : 500



飾磨区清水字清水 BL 141-2

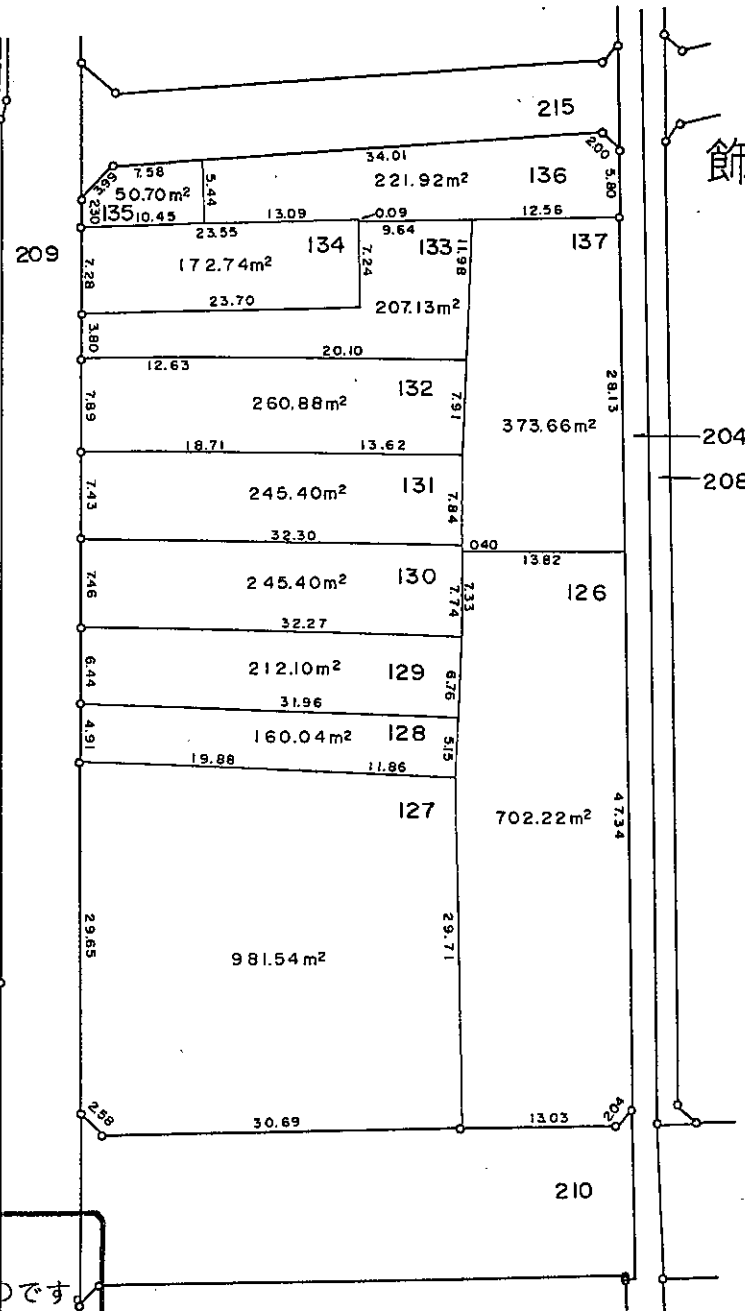
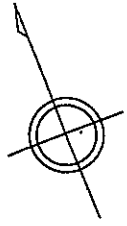


現況とは必ずしも一致しないことがあります。
 換地処分以降の土地の管理は各権利者において行うべきものです。
 境界等に関する紛争が生じた場合でも一切市に責任は問えません。
 本資料は、申請書に記載した目的以外には使用しないで下さい。

凡 例		
換地処分後の土地		
----	町	界
-----	字	界
100	地	番
100.00m ²	地	積

中播都市計画中部土地区画整理事業(第2工区)確定図

縮尺 1 : 500



BL 138

飾磨区清水字清水

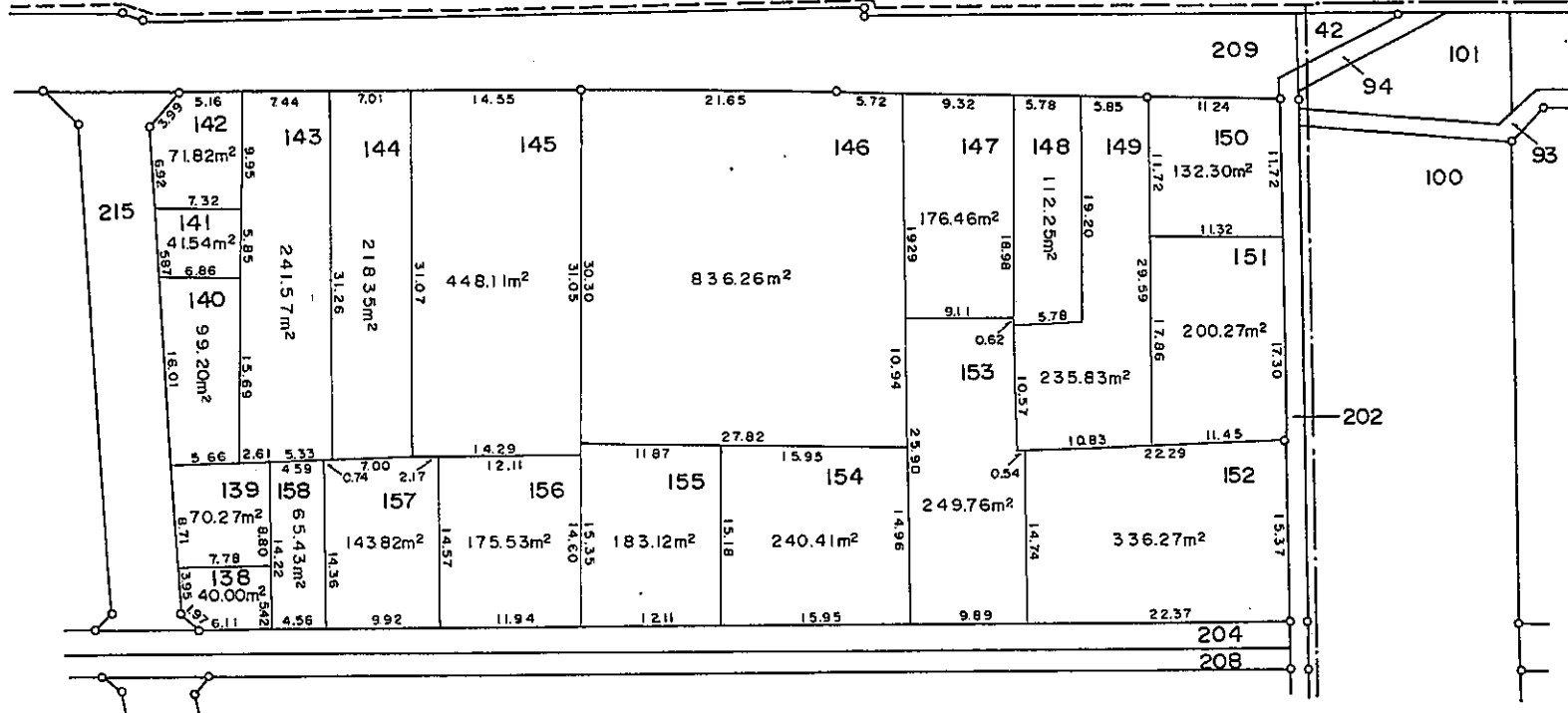
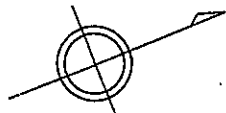
凡 例	
	換地処分後の土地
———	町 界
-----	字 界
100	地 番
100.00㎡	地 積

現況とは必ずしも一致しないことがあります。
 換地処分以降の土地の管理は各権利者において行うべきものです。
 境界等に関する紛争が生じた場合でも一切市に責任は問えません。
 本資料は、申請書に記載した目的以外には使用しないで下さい。

中播都市計画中部土地区画整理事業(第2工区)確定図

縮尺 1 : 500

飾磨区清水字清水 BL 130



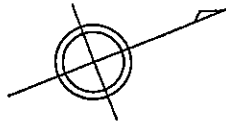
現況とは必ずしも一致しないことがあります。
 換地処分以降の土地の管理は各権利者において行うべきものです。
 境界等に関する紛争が生じた場合でも一切市に責任は問えません。
 本資料は、申請書に記載した目的以外には使用しないで下さい。

凡 例		
	換地処分後の土地	
— — — — —	町	界
———	字	界
100	地	番
100.00m²	地	積

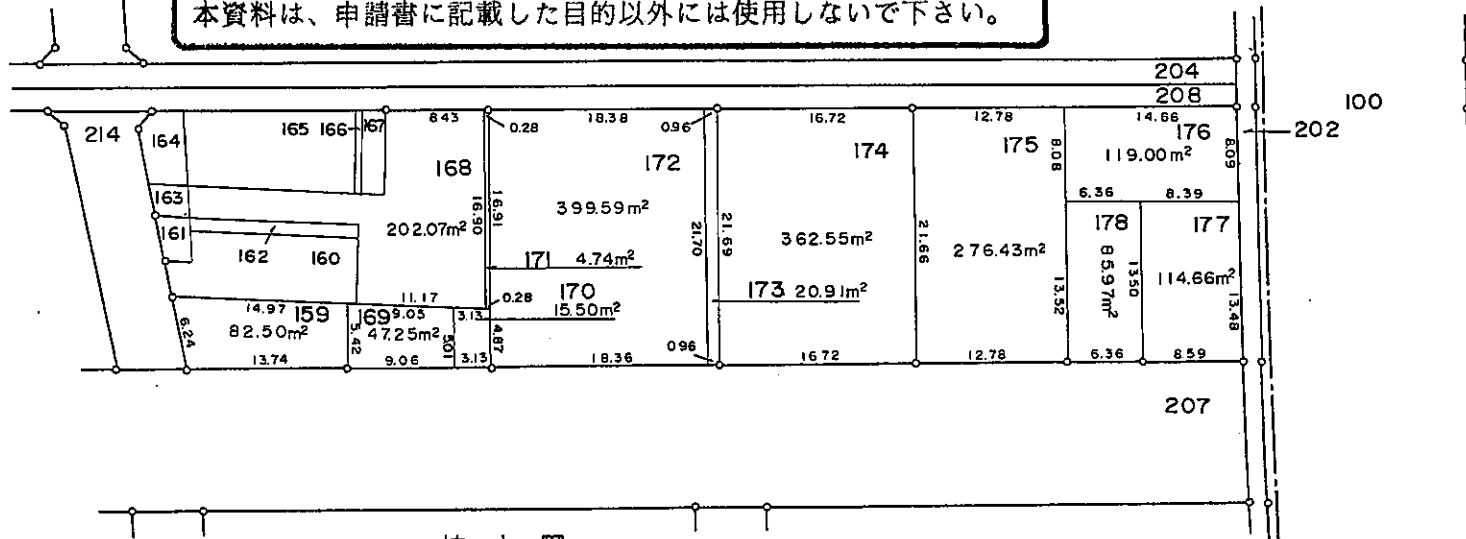
中播都市計画中部土地区画整理事業(第2工区)確定図

縮尺 1 : 500

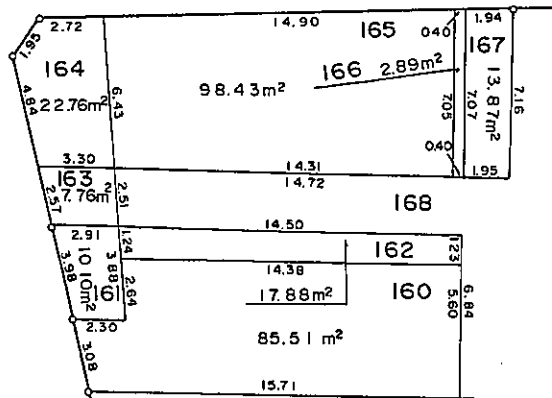
飾磨区清水字清水 BL 129



現況とは必ずしも一致しないことがあります。
換地処分以降の土地の管理は各権利者において行うべきものです。
境界等に関する紛争が生じた場合でも一切市に責任は問えません。
本資料は、申請書に記載した目的以外には使用しないで下さい。



拡大図

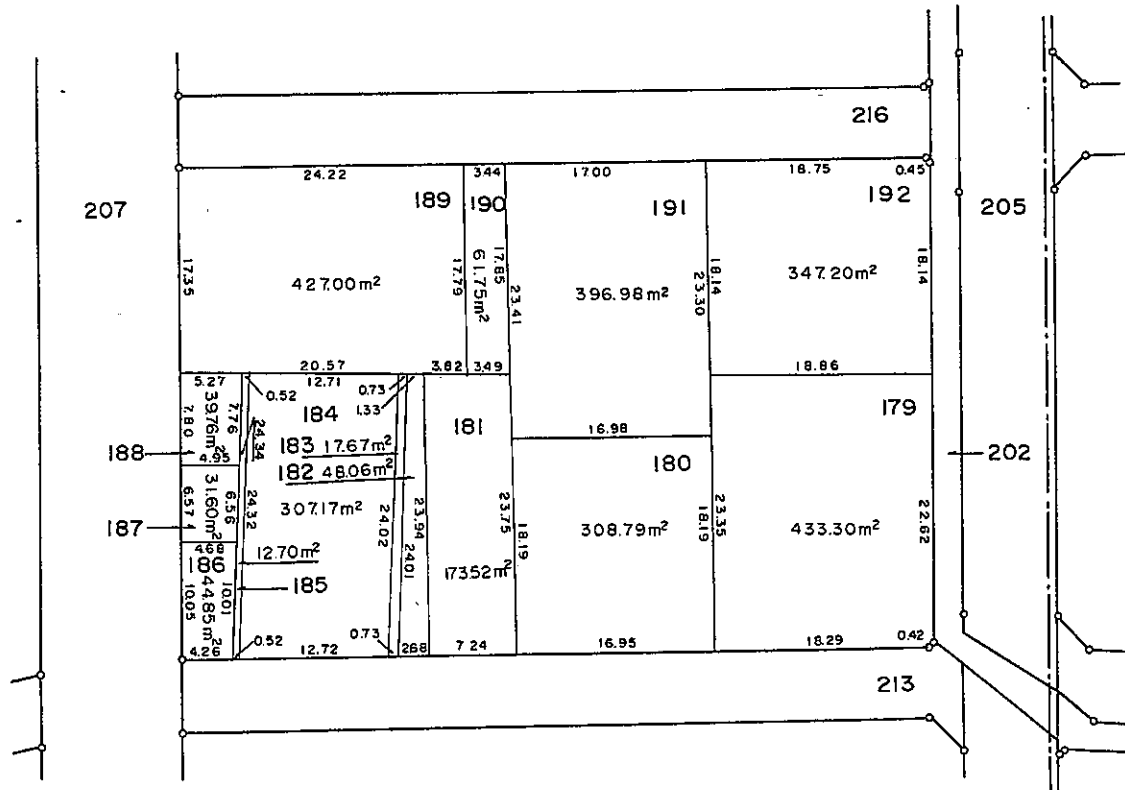
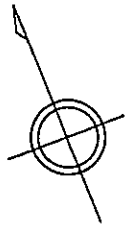


凡 例	
	換地処分後の土地
———	町 界
-----	字 界
100	地 番
100.00m²	地 積

中播都市計画中部土地区画整理事業(第2工区)確定図

縮尺 1 : 500

飾磨区清水字清水 BL 128



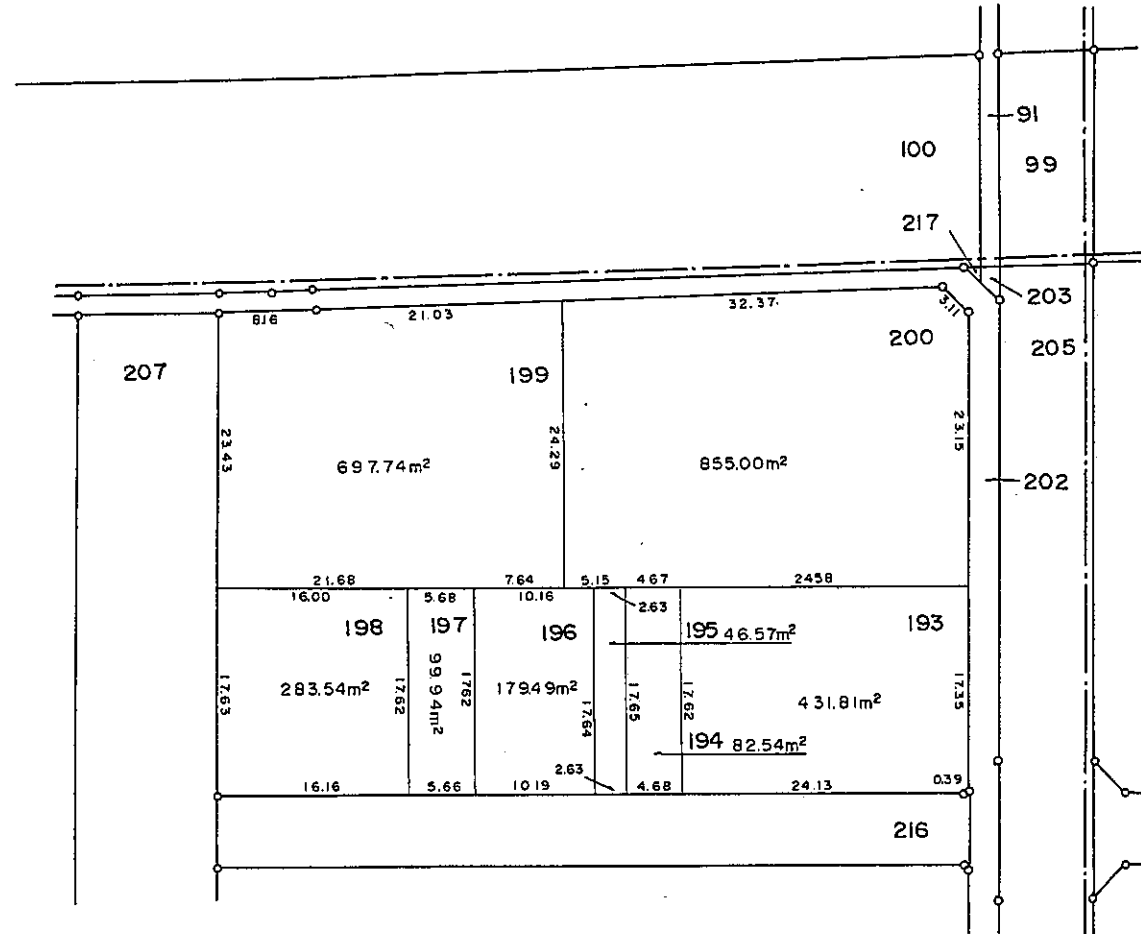
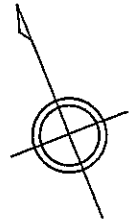
凡 例		
換地処分後の土地		
———	町	界
-----	字	界
100	地	番
100.00m ²	地	積

現況とは必ずしも一致しないことがあります。
 換地処分以降の土地の管理は各権利者において行うべきものです。
 境界等に関する紛争が生じた場合でも一切市に責任は問えません。
 本資料は、申請書に記載した目的以外には使用しないで下さい。

中播都市計画中部土地区画整理事業(第2工区)確定図

縮尺 1 : 500

飾磨区清水字清水 BL127



凡 例		
	換地処分後の土地	
---	町	界
---	字	界
100	地	番
100.00㎡	地	積

現況とは必ずしも一致しないことがあります。
 換地処分以降の土地の管理は各権利者において行うべきものです。
 境界等に関する紛争が生じた場合でも一切市に責任は問えません。
 本資料は、申請書に記載した目的以外には使用しないで下さい。