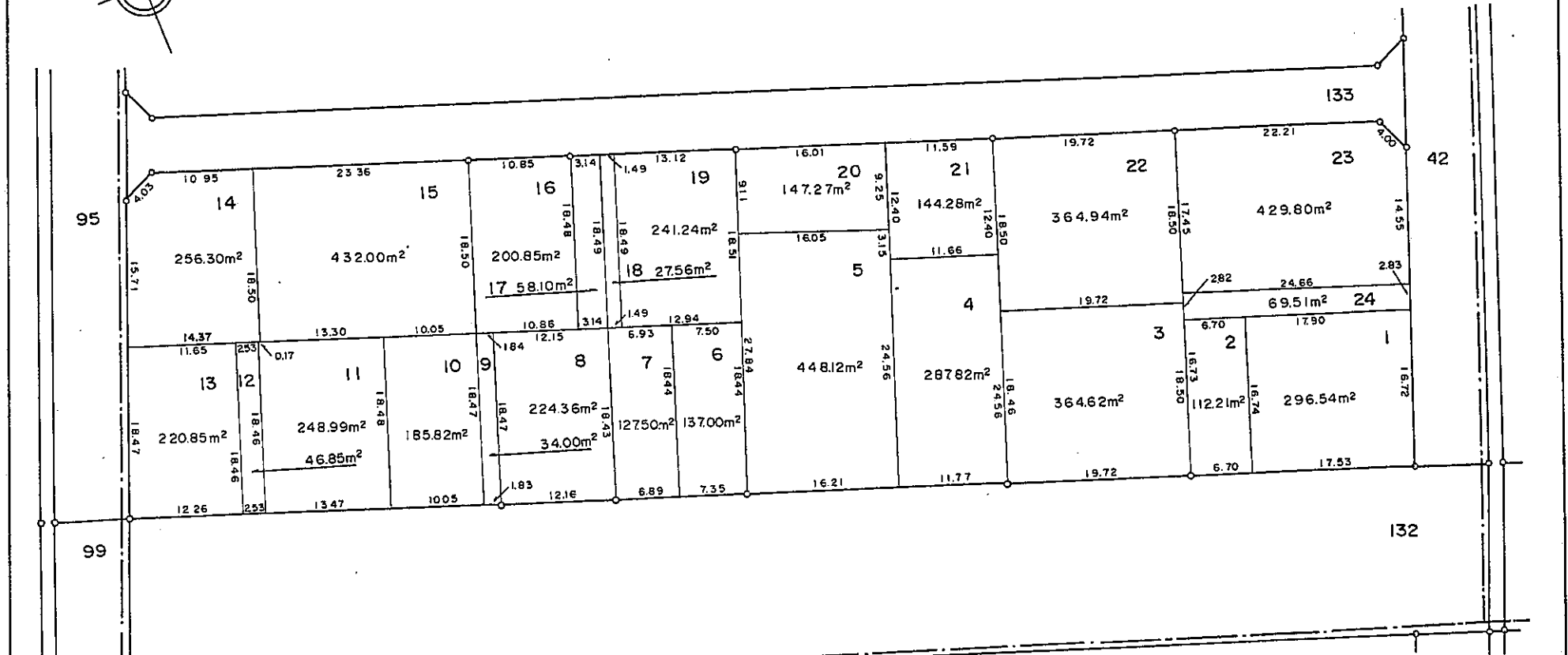
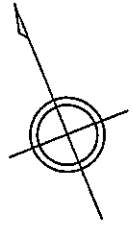


# 中播都市計画中部工地区画整理事業(第2工区)確定図

縮尺 1:500

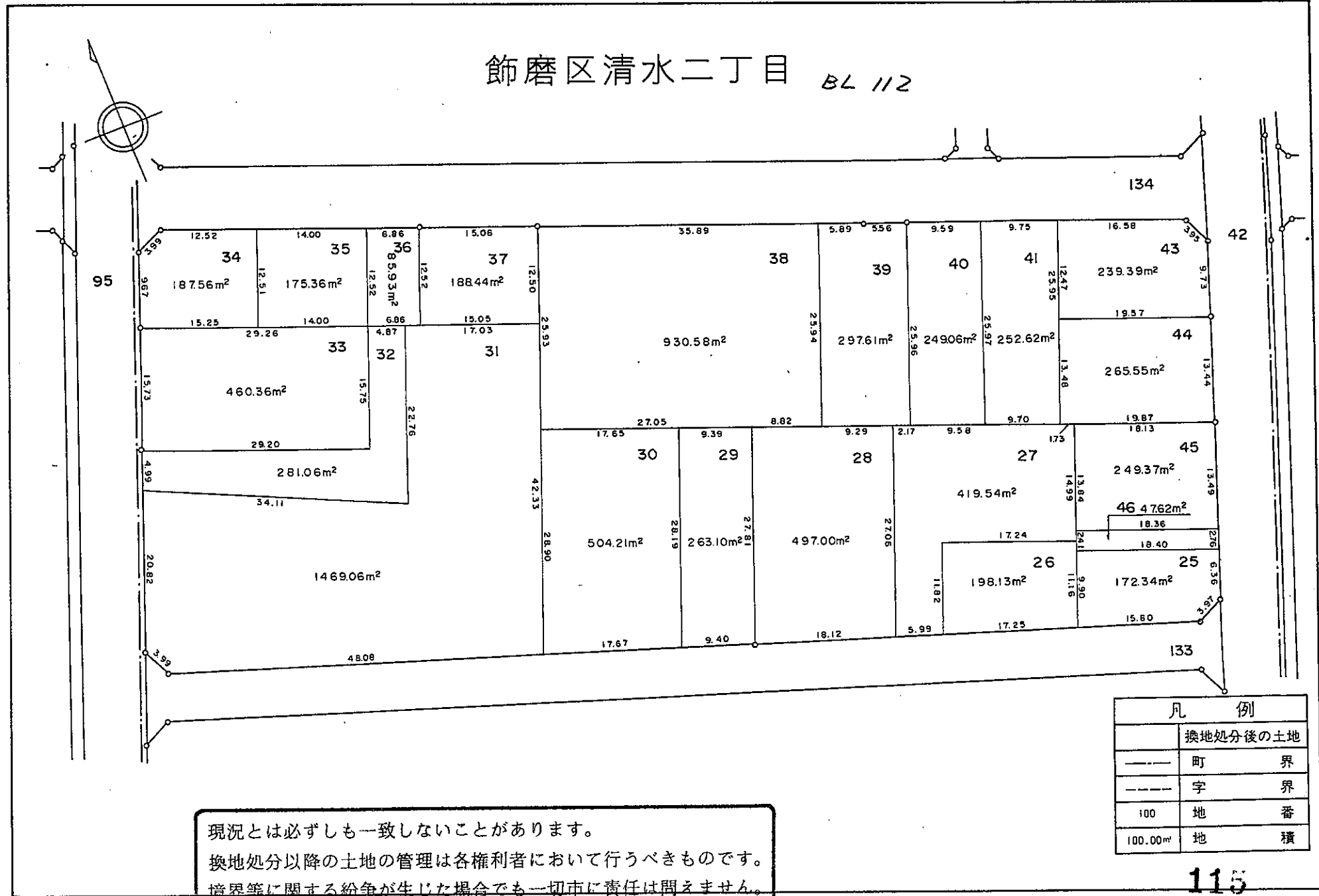
## 飾磨区清水二丁目 BL113



現況とは必ずしも一致しないことがあります。  
換地処分以降の土地の管理は各権利者において行うべきものです。  
境界等に関する紛争が生じた場合でも一切市に責任は問えません。  
本資料は、申請書に記載した目的以外には使用しないで下さい。

凡 例		
換地処分後の土地		
———	町	界
-----	字	界
100	地	番
100.00m <sup>2</sup>	地	積

## 飾磨区清水二丁目 BL 112



現況とは必ずしも一致しないことがあります。  
 換地処分以降の土地の管理は各権利者において行うべきものです。  
 境界等に関する紛争が生じた場合でも一切市に責任は問えません。  
 本資料は、申請書に記載した目的以外には使用しないで下さい。

凡 例	
	換地処分後の土地
---	町 界
----	字 界
100	地 番
100.00m <sup>2</sup>	地 積

現況とは必ずしも一致しないことがあります。

換地処分以降の土地の管理は権利者

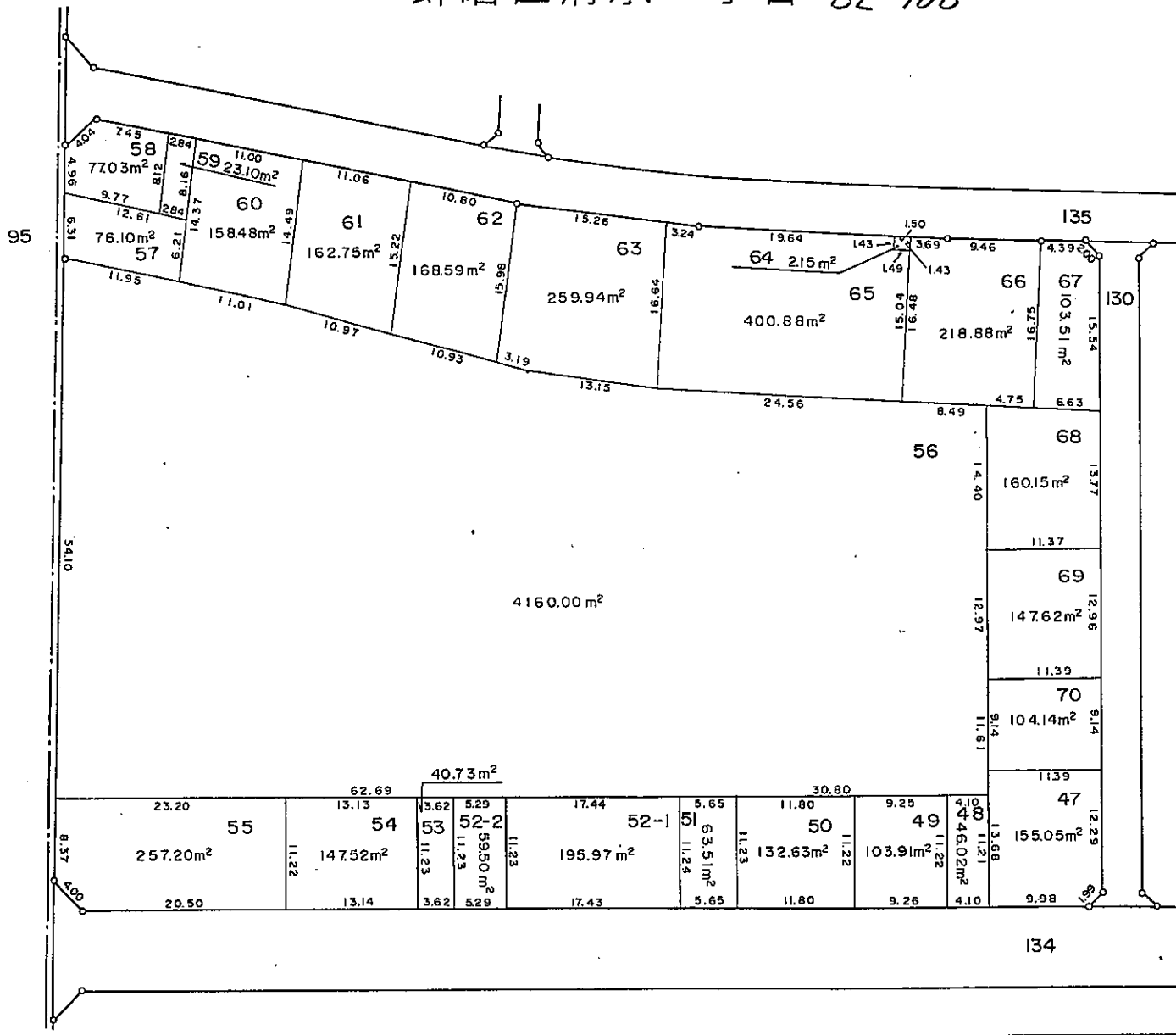
境界等に関する紛争が生じた場合でも一切市に責任は問えません。

本資料は、申請書に記載した目的以外には使用しないで下さい。

# 中播都市計画中部地区区画整理事業(第2工区)確定図

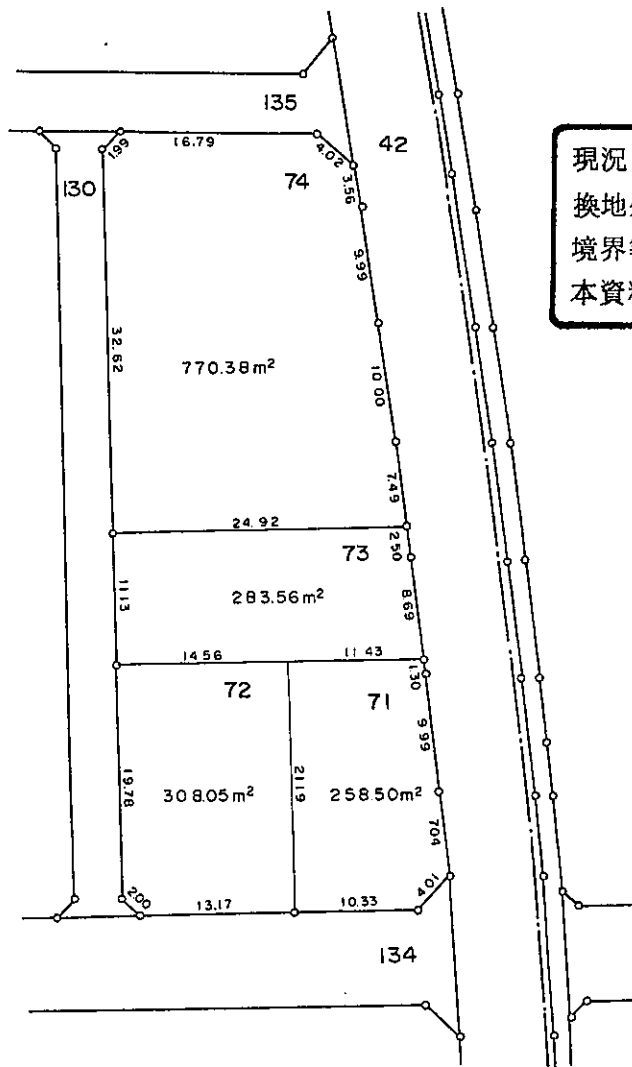
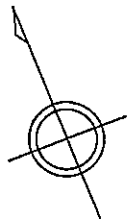
縮尺 1:500

節磨区清水二丁目 BL 106



凡 例	
-----	換地処分後の土地
-----	町 界
-----	字 界
100	地 番
100.00㎡	地 積

飾磨区清水二丁目 BL 105



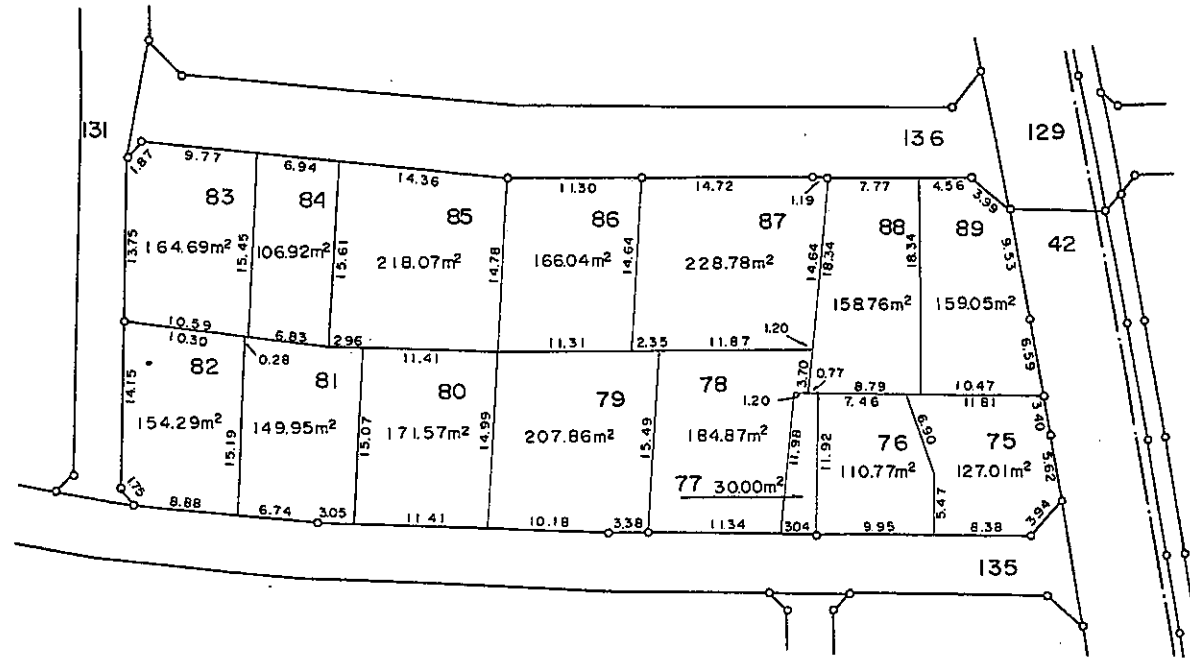
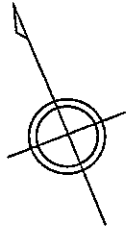
現況とは必ずしも一致しないことがあります。  
 換地処分以降の土地の管理は各権利者において行うべきものです。  
 境界等に関する紛争が生じた場合でも一切市に責任は問えません。  
 本資料は、申請書に記載した目的以外には使用しないで下さい。

凡 例		
換地処分後の土地		
-----	町	界
-----	字	界
100	地	番
100.00~	地	積

# 中播都市計画中部工地区画整理事業(第2工区)確定図

縮尺 1 : 500

## 飾磨区清水二丁目 BL 104



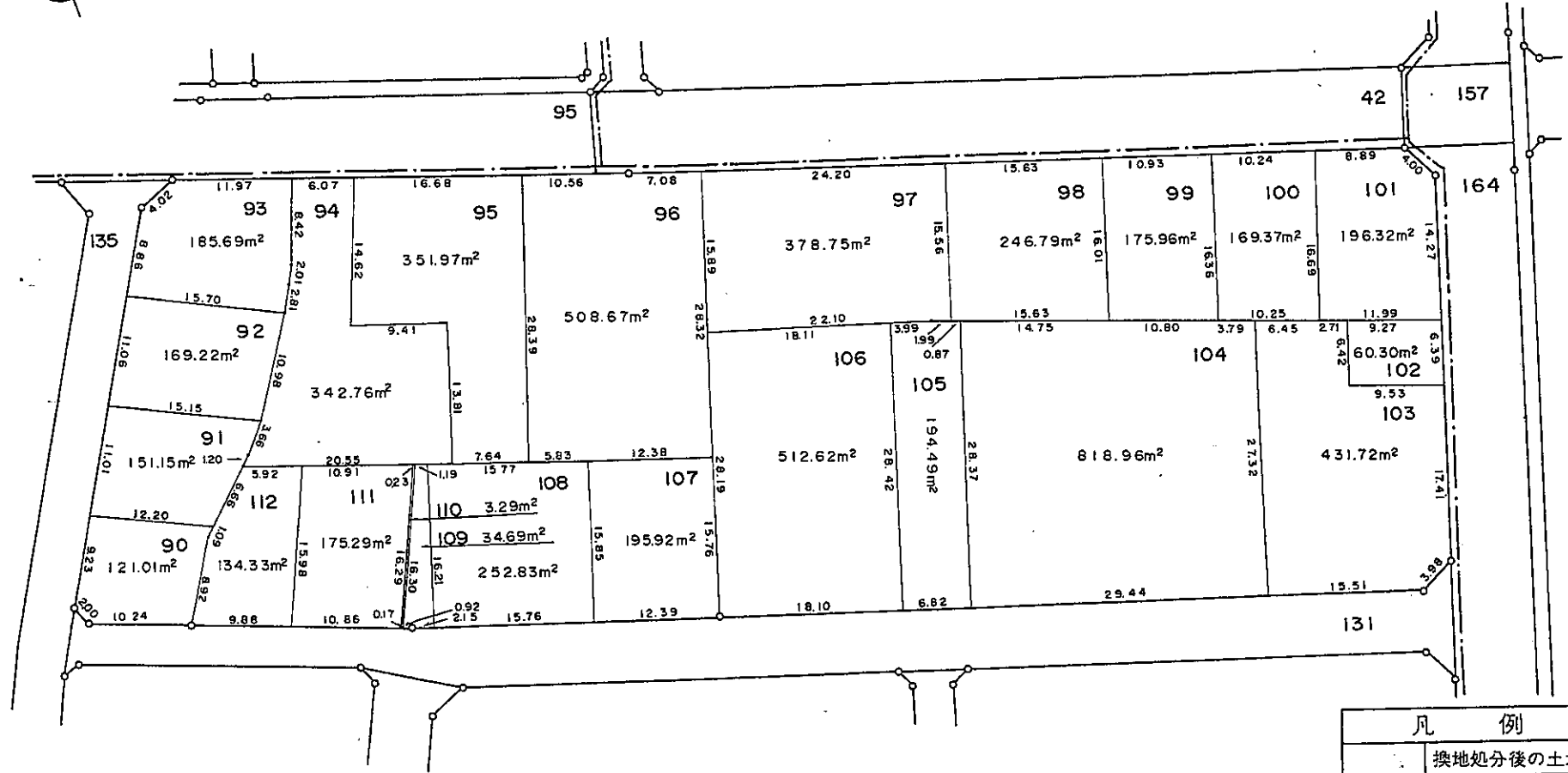
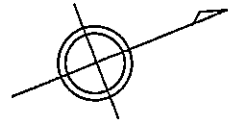
現況とは必ずしも一致しないことがあります。  
 換地処分以降の土地の管理は各権利者において行うべきものです。  
 境界等に関する紛争が生じた場合でも一切市に責任は問えません。  
 本資料は、申請書に記載した目的以外には使用しないで下さい。

凡 例	
	換地処分後の土地
———	町 界
-----	字 界
100	地 番
100.00m	地 積

# 中播都市計画中部地区区画整理事業(第2区)確定図

縮尺 1 : 500

飾磨区清水二丁目 BL 99



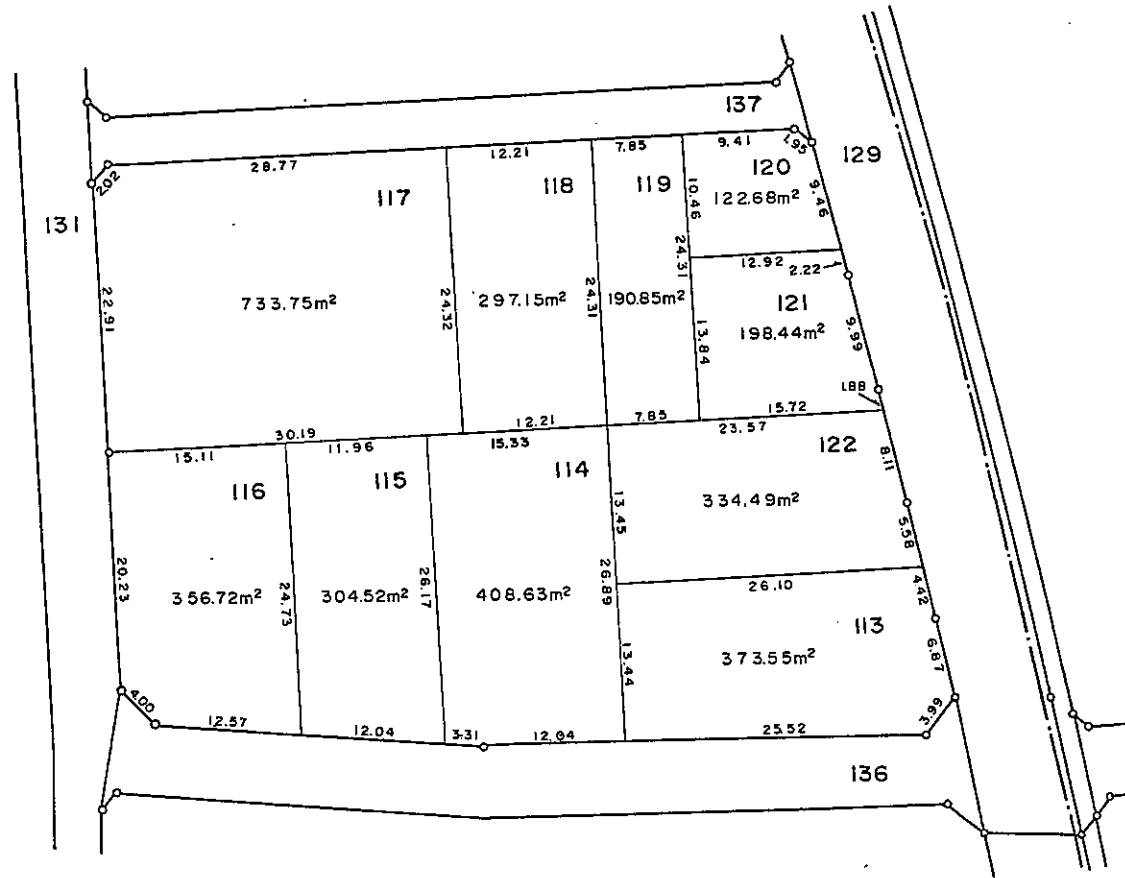
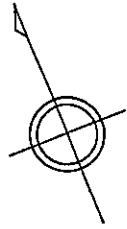
凡 例	
	換地処分後の土地
-----	町 界
-----	字 界
100	地 番
100.00㎡	地 積

現況とは必ずしも一致しないことがあります。  
 換地処分以降の土地の管理は各権利者において行うべきものです。  
 境界等に関する紛争が生じた場合でも一切市に責任は問えません。  
 本資料は、申請書に記載した目的以外には使用しないで下さい。

# 中播都市計画中部上地区画整理事業(第2工区)確定図

縮尺 1:500

飾磨区清水二丁目 BL 98



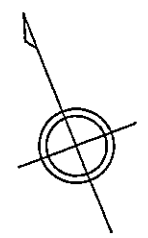
現況とは必ずしも一致しないことがあります。  
換地処分以降の土地の管理は各権利者において行うべきものです。  
境界等に関する紛争が生じた場合でも一切市に責任は問えません。  
本資料は、申請書に記載した目的以外には使用しないで下さい。

凡 例	
	換地処分後の土地
———	町 界
-----	字 界
100	地 番
100.00㎡	地 積

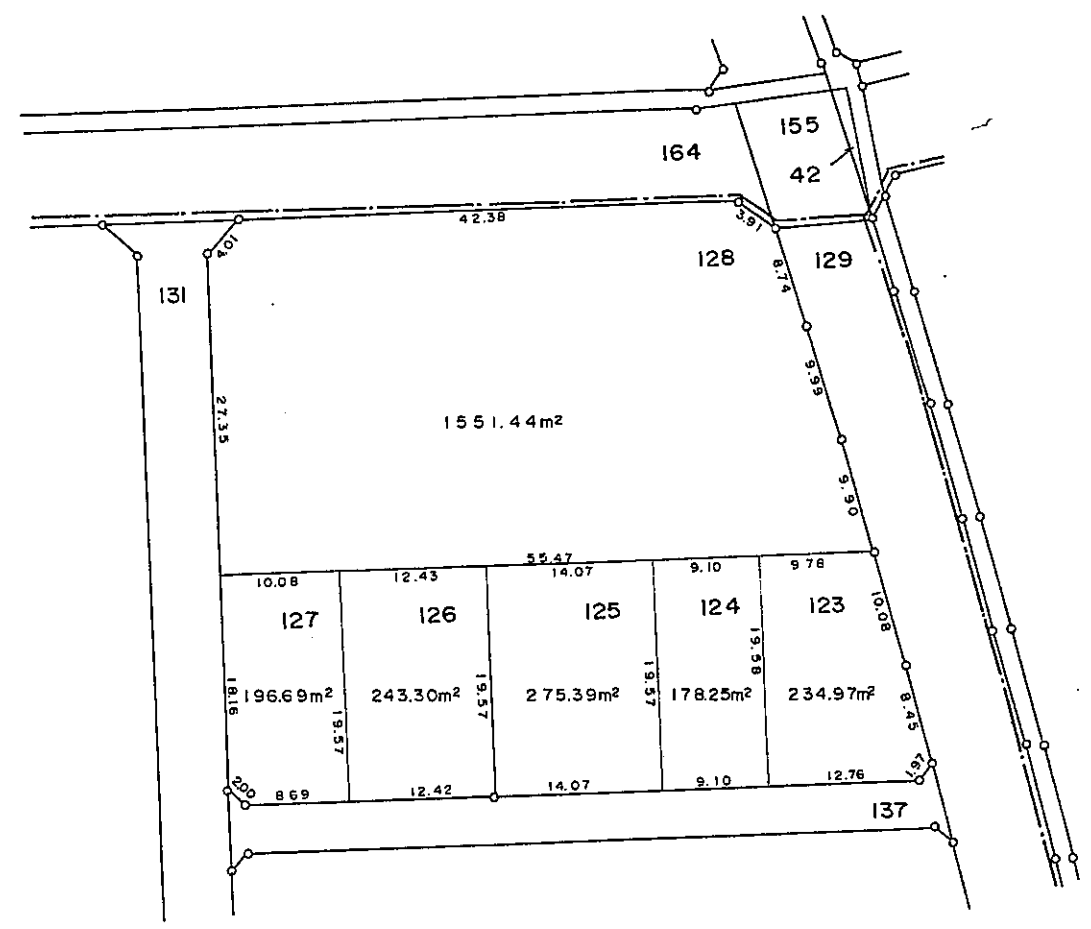
120

# 中播都市計画中部上地区画整理事業(第2工区)確定図

縮尺 1 : 500



飾磨区清水二丁目 BL 97



現況とは必ずしも一致しないことがあります。  
 換地処分以降の土地の管理は各権利者において行うべきものです。  
 境界等に関する紛争が生じた場合でも一切市に責任は問えません。  
 本資料は、申請書に記載した目的以外には使用しないで下さい。

凡 例	
	換地処分後の土地
———	町 界
-----	字 界
100	地 番
100.00㎡	地 積