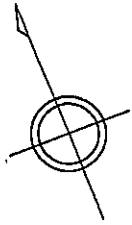


中播都市計画中部工地区画整理事業(第2工区)確定図

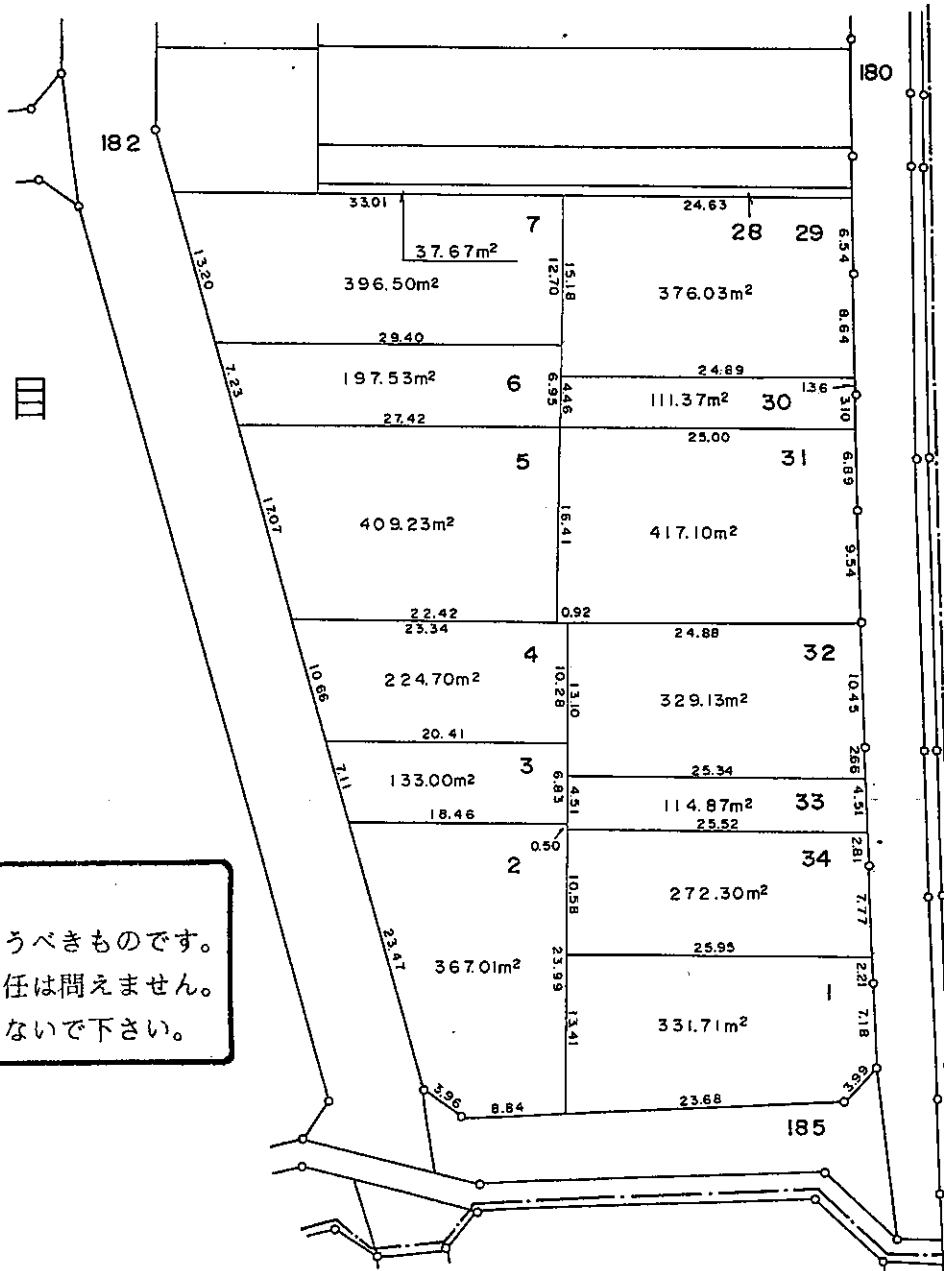
縮尺 1 : 500



BL 78

2/2

飾磨区中野田二丁目



現況とは必ずしも一致しないことがあります。
 換地処分以降の土地の管理は各権利者において行うべきものです。
 境界等に関する紛争が生じた場合でも一切市に責任は問えません。
 本資料は、申請書に記載した目的以外には使用しないで下さい。

凡 例	
	換地処分後の土地
———	町 界
-----	字 界
100	地 番
100.00m ²	地 積

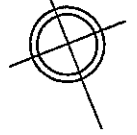
現況とは必ずしも一致しないことがあります。
 換地処分以降の土地の管理は、換地処分後において、
 境界等に関する紛争が生じた場合でも一切市に責任は問えません。
 本資料は、申請書に記載した目的以外には使用しないで下さい。

中播都市計画中部地区画整理事業(第2工区)確定図

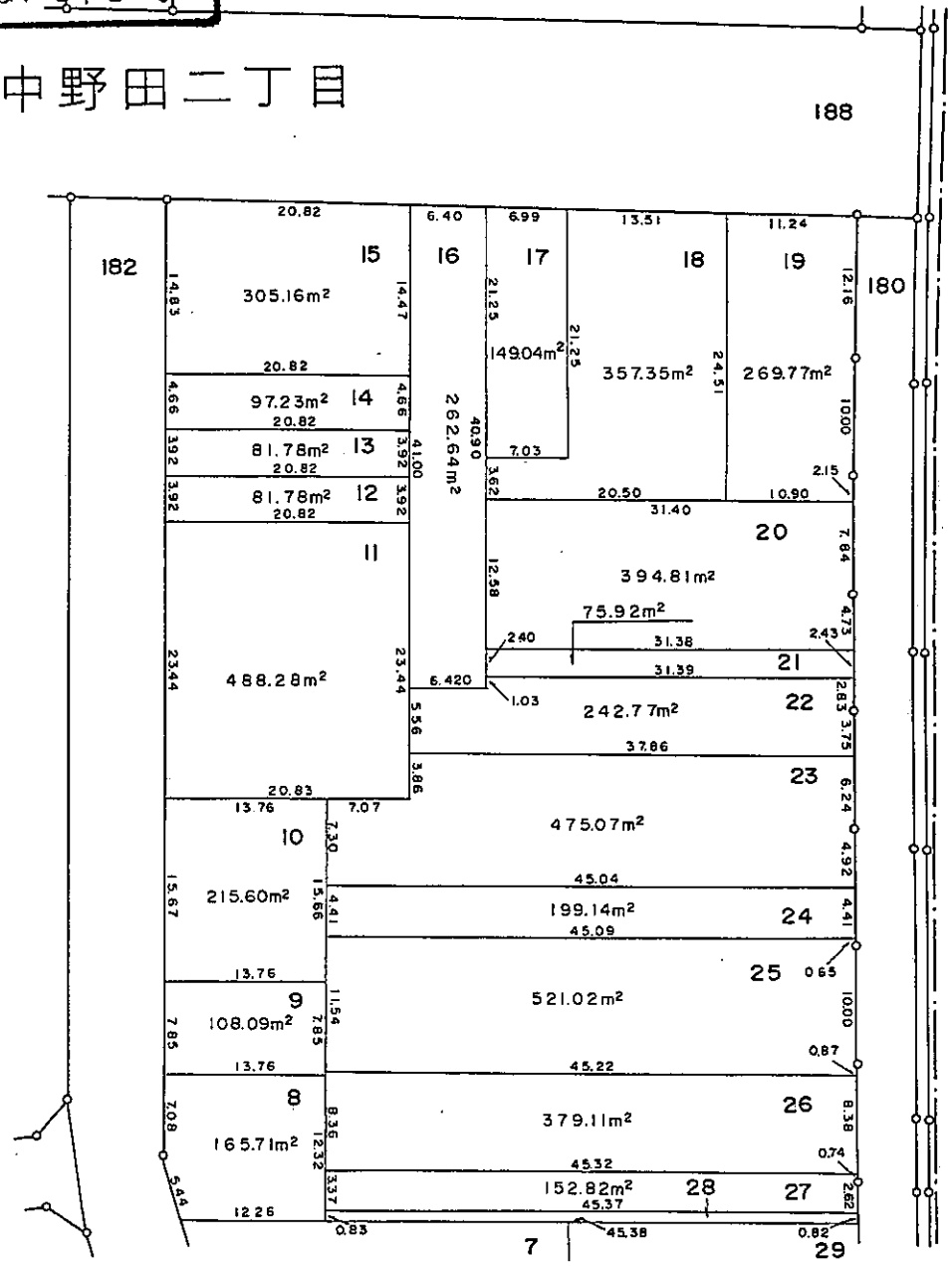
縮尺 1 : 500

BL 78

飾磨区中野田二丁目



1/2



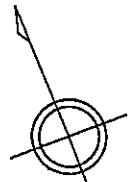
凡 例	
	換地処分後の土地
———	町 界
-----	字 界
100	地 番
100.00㎡	地 積

中播都市計画中部地区画整理事業(第2工区)確定図

縮尺 1 : 500

飾磨区中野田二丁目

BL 80



現況とは必ずしも一致しないことがあります。
換地処分以降の土地の管理は各権利者において行うべきものです。
境界等に関する紛争が生じた場合でも一切市に責任は問えません。
本資料は、申請書に記載した目的以外には使用しないで下さい。

凡 例	
— — —	換地処分後の土地
— — —	町 界
— — —	字 界
100	地 番
100.00㎡	地 積

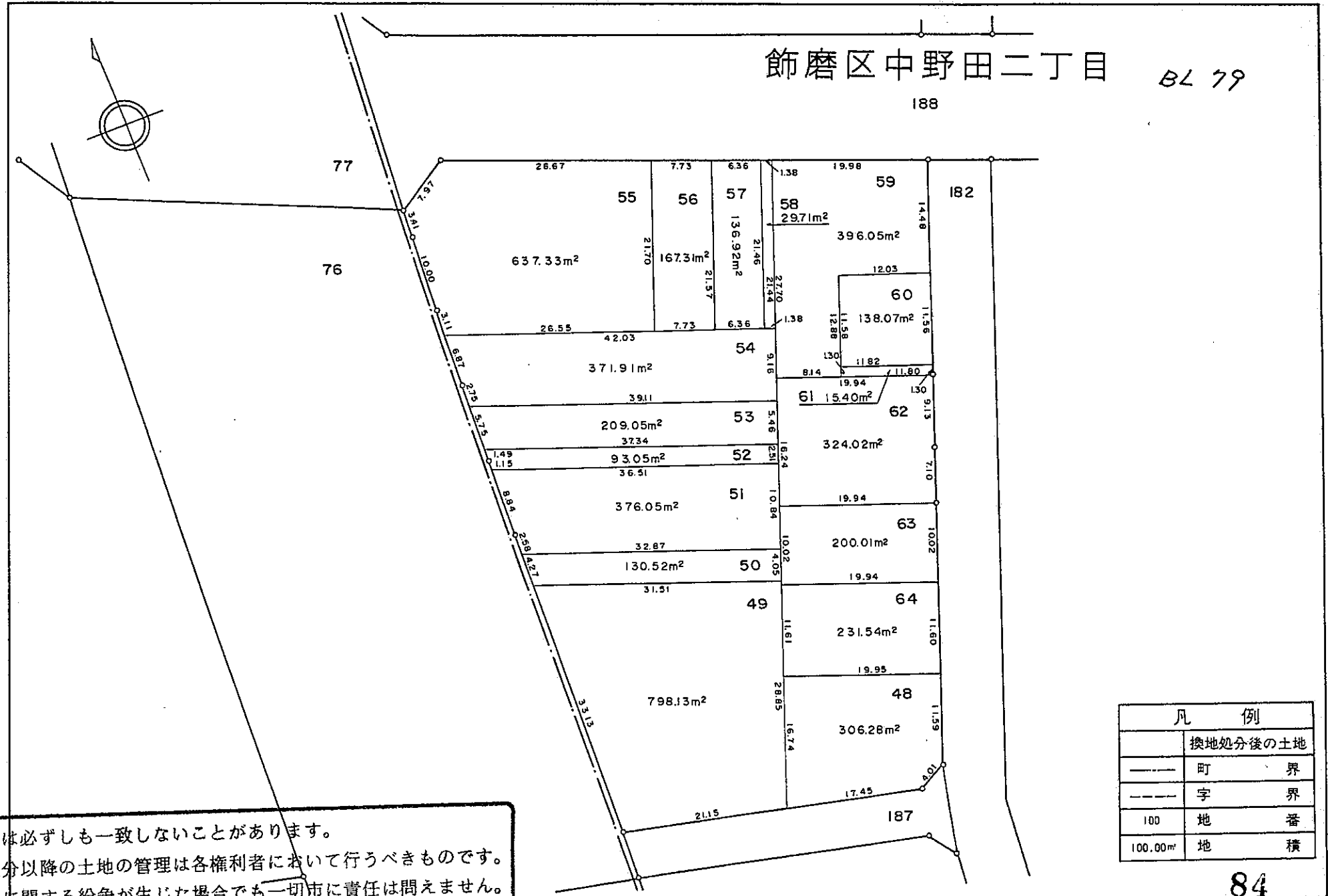
中播都市計画中部工地区画整理事業(第2工区)確定図

縮尺 1 : 500

飾磨区中野田二丁目

B/L 79

188



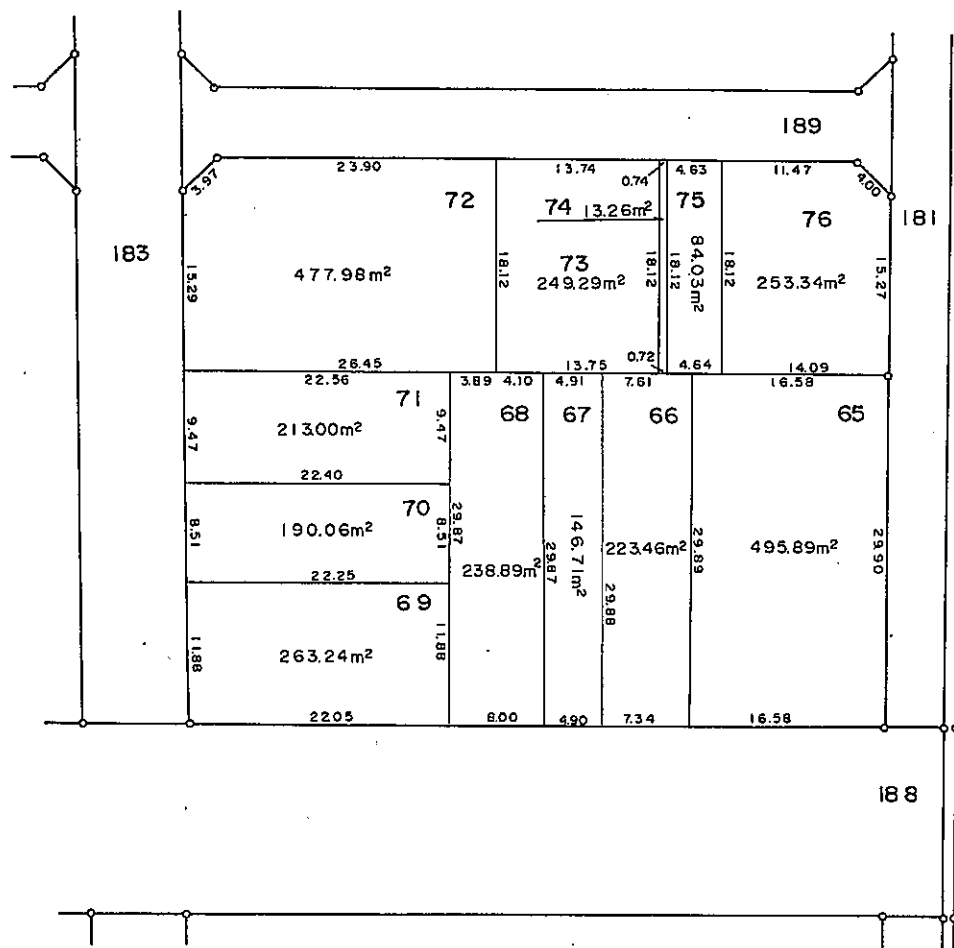
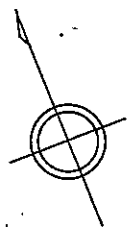
現況とは必ずしも一致しないことがあります。
 換地処分以降の土地の管理は各権利者において行うべきものです。
 境界等に関する紛争が生じた場合でも一切市に責任は問えません。
 本資料は、申請書に記載した目的以外には使用しないで下さい。

凡 例	
	換地処分後の土地
———	町 界
-----	字 界
100	地 番
100.00㎡	地 積

中播都市計画中部上地区画整理事業(第2上区)確定図

縮尺 1 : 500

飾磨区中野田二丁目 BL 45



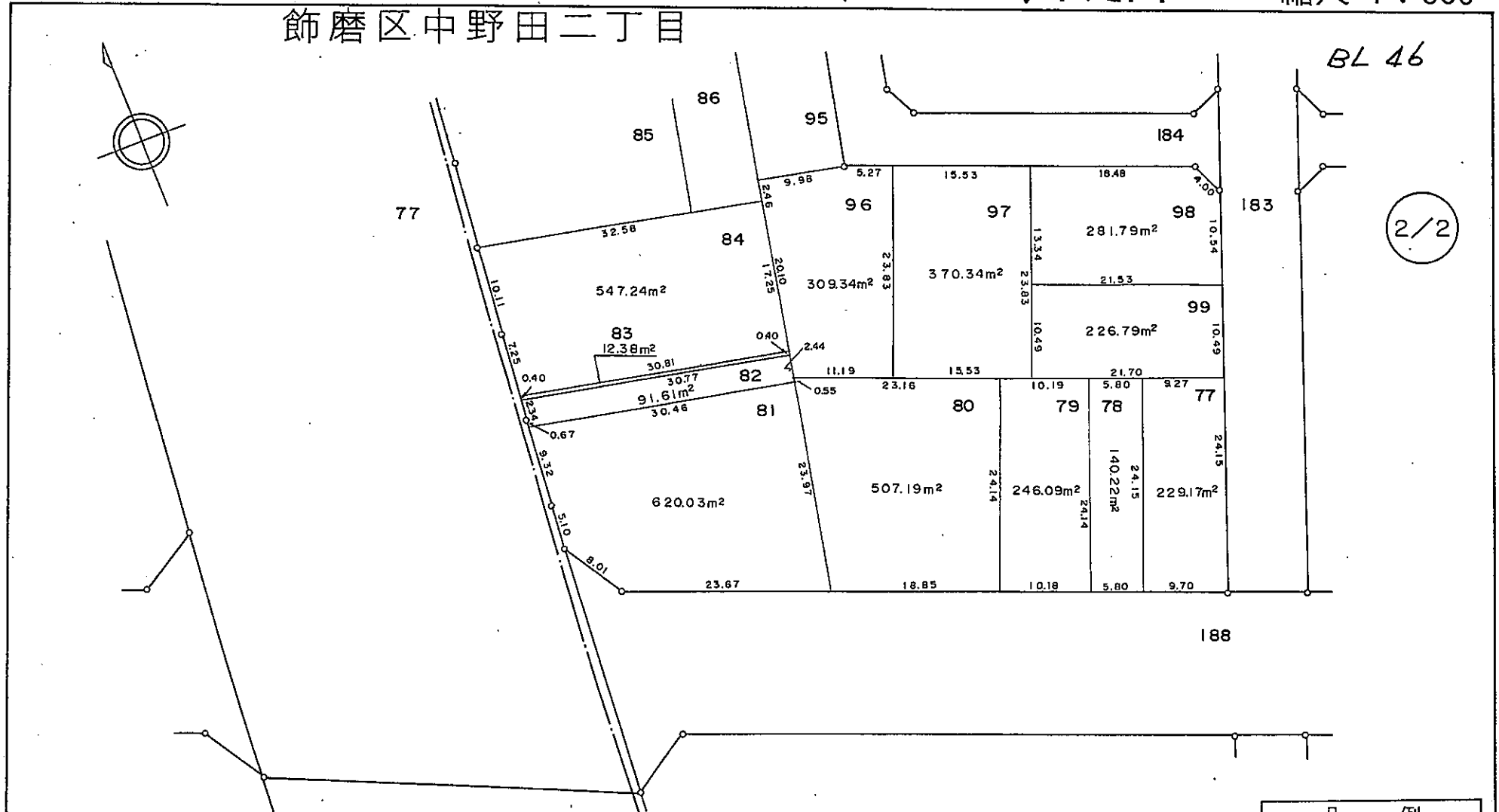
現況とは必ずしも一致しないことがあります。
換地処分以降の土地の管理は各権利者において行うべきものです。
境界等に関する紛争が生じた場合でも一切市に責任は問えません。
本資料は、申請書に記載した目的以外には使用しないで下さい。

凡 例	
	換地処分後の土地
———	町 界
-----	字 界
100	地 番
100.00m ²	地 積

中播都市計画中部土地区画整理事業(第2工区)確定図

縮尺 1 : 500

飾磨区中野田二丁目



現況とは必ずしも一致しないことがあります。
 換地処分以降の土地の管理は各権利者において行うべきものです。
 境界等に関する紛争が生じた場合でも一切市に責任は問えません。
 本資料は、申請書に記載した目的以外には使用しないで下さい。

凡 例		
	換地処分後の土地	
———	町	界
-----	字	界
100	地	番
100.00㎡	地	積

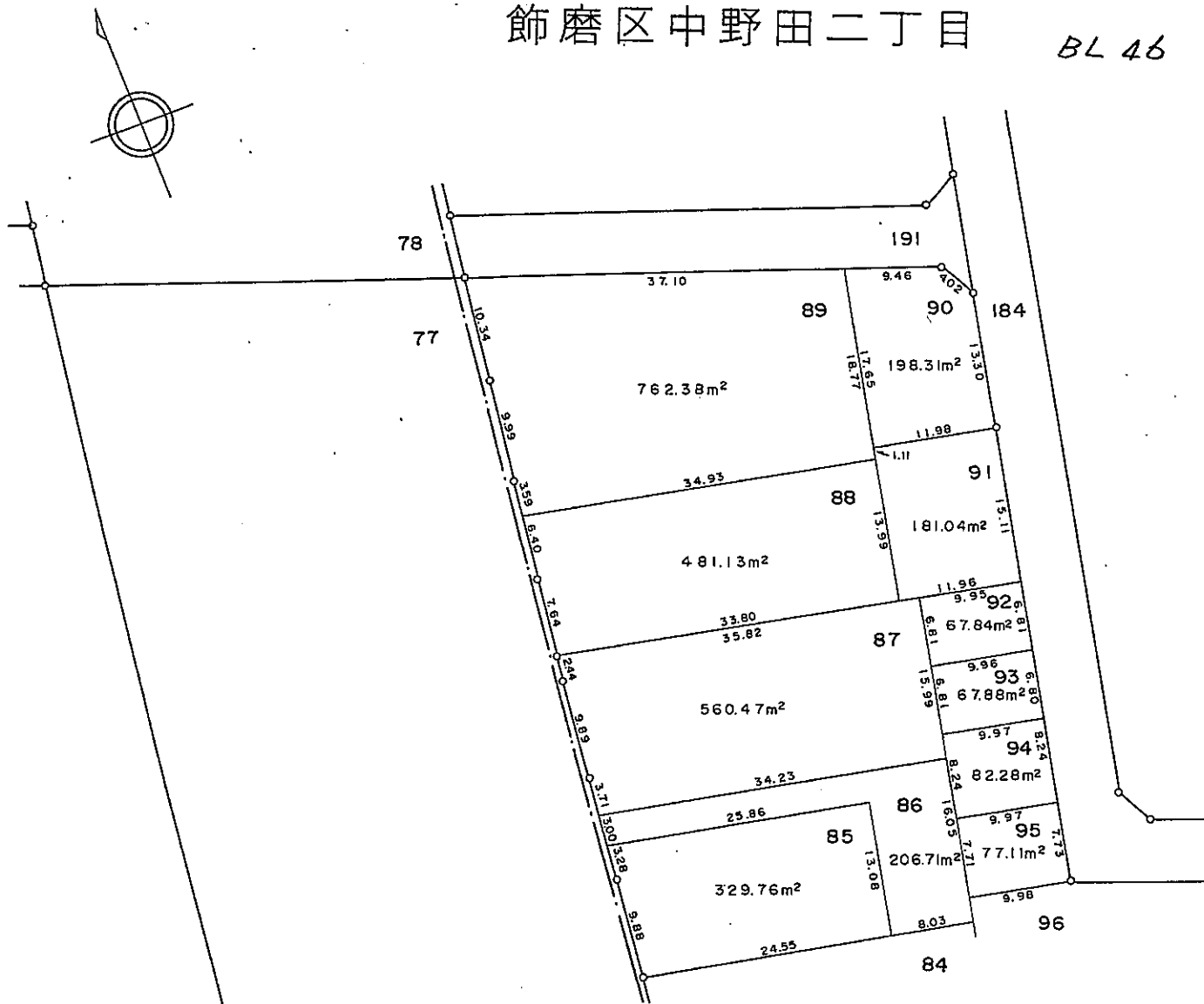
中播都市計画中部工地区画整理事業(第2工区)確定図

縮尺 1:500

飾磨区中野田二丁目

BL 46

1/2



現況とは必ずしも一致しないことがあります。
換地処分以降の土地の管理は各権利者において行うべきものです。
境界等に関する紛争が生じた場合でも一切市に責任は問えません。
本資料は、申請書に記載した目的以外には使用しないで下さい。

凡 例	
	換地処分後の土地
———	町 界
-----	字 界
100	地 番
100.00㎡	地 積