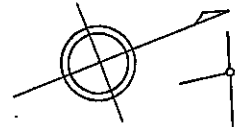


# 中播都市計画中部土地区画整理事業(第2工区)確定図

縮尺 1:500

飾磨区中野田二丁目 8L 41



現況とは必ずしも一致しないことがあります。  
換地処分以降の土地の管理は各権利者において行うべきものです。  
境界等に関する紛争が生じた場合でも一切市に責任は問えません。  
本資料は、申請書に記載した目的以外には使用しないで下さい。

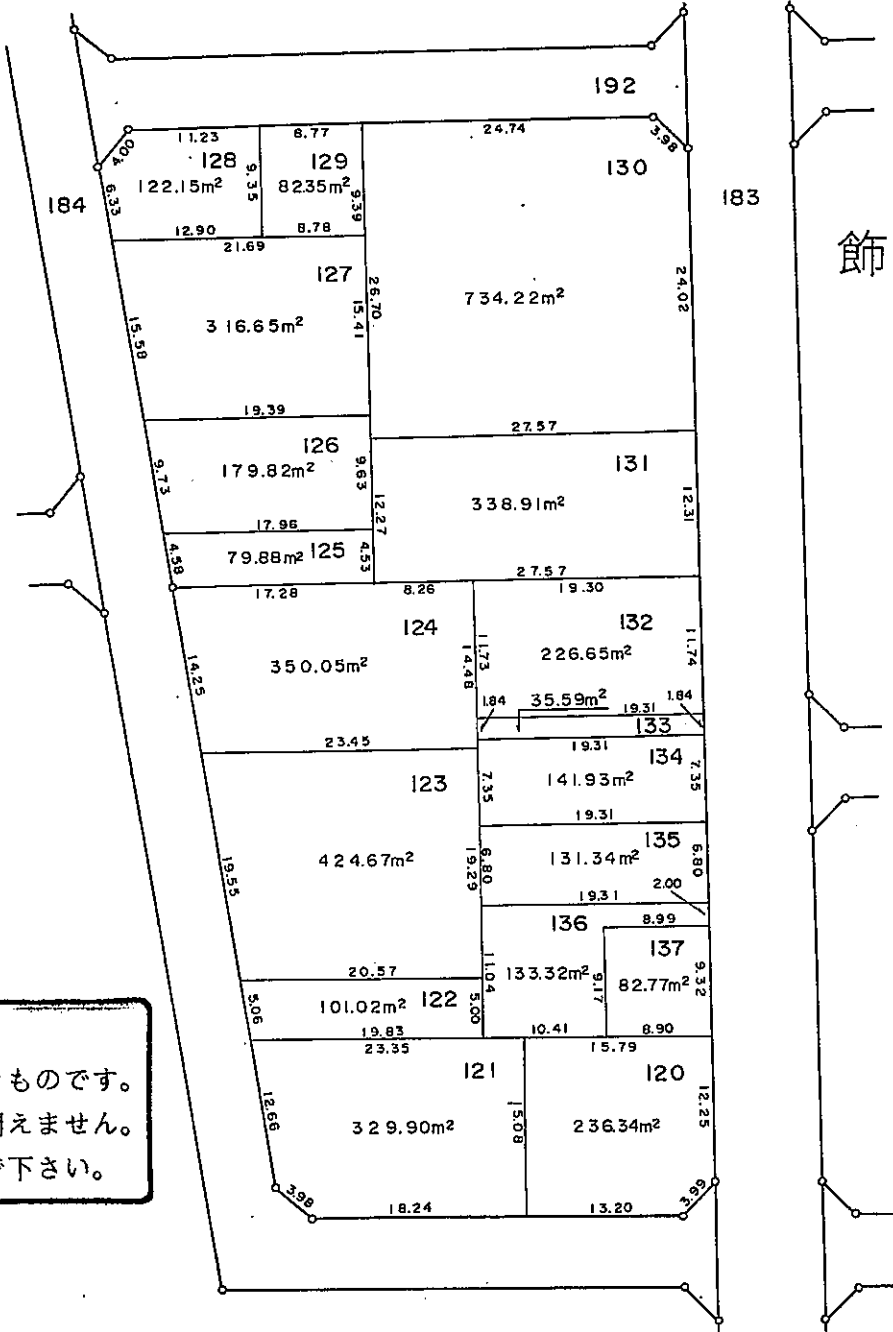
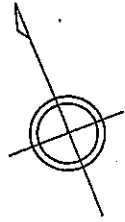


凡 例	
換地処分後の土地	
———	町 界
-----	字 界
100	地 番
100.00m <sup>2</sup>	地 積



# 中播都市計画中部工地区画整理事業(第2工区)確定図

縮尺 1 : 500



BL 44

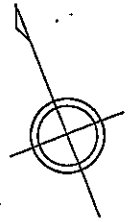
飾磨区中野田二丁目

現況とは必ずしも一致しないことがあります。  
換地処分以降の土地の管理は各権利者において行うべきものです。  
境界等に関する紛争が生じた場合でも一切市に責任は問えません。  
本資料は、申請書に記載した目的以外には使用しないで下さい。

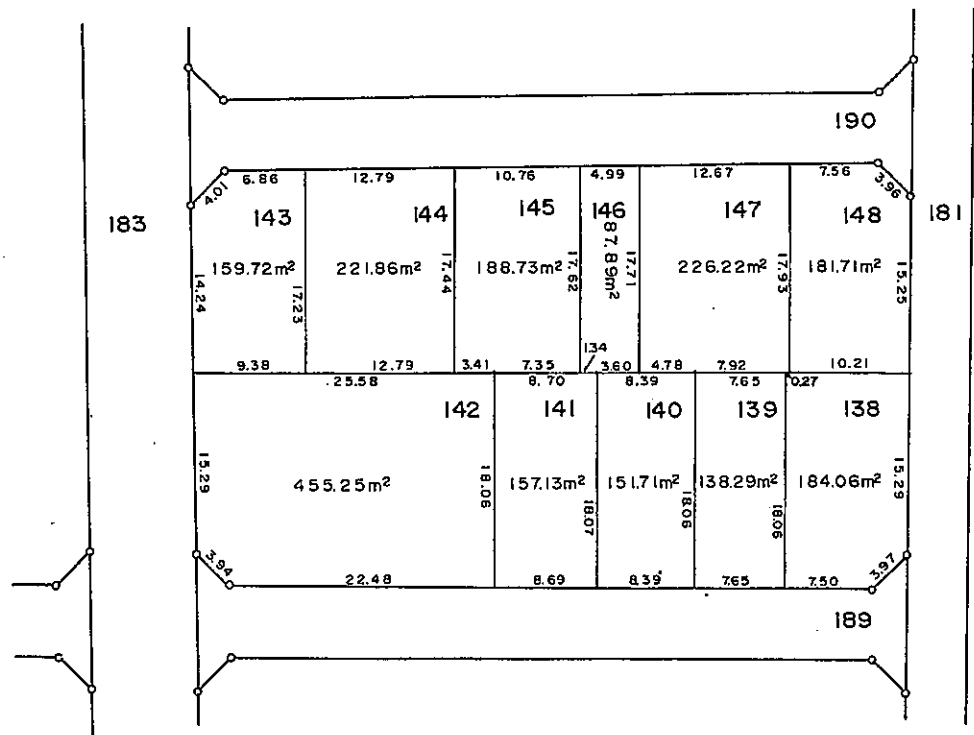
凡 例		
換地処分後の土地		
———	町	界
-----	字	界
100	地	番
100.00㎡	地	積

# 中播都市計画中部土地区画整理事業(第2工区)確定図

縮尺 1 : 500



## 飾磨区中野田二丁目 BL 43



現況とは必ずしも一致しないことがあります。

換地処分以降の土地の管理は各権利者において行うべきものです。  
境界等に関する紛争が生じた場合でも一切市に責任は問えません。  
本資料は、申請書に記載した目的以外には使用しないで下さい。

凡 例	
	換地処分後の土地
----	町 界
----	字 界
100	地 番
100.00m <sup>2</sup>	地 積

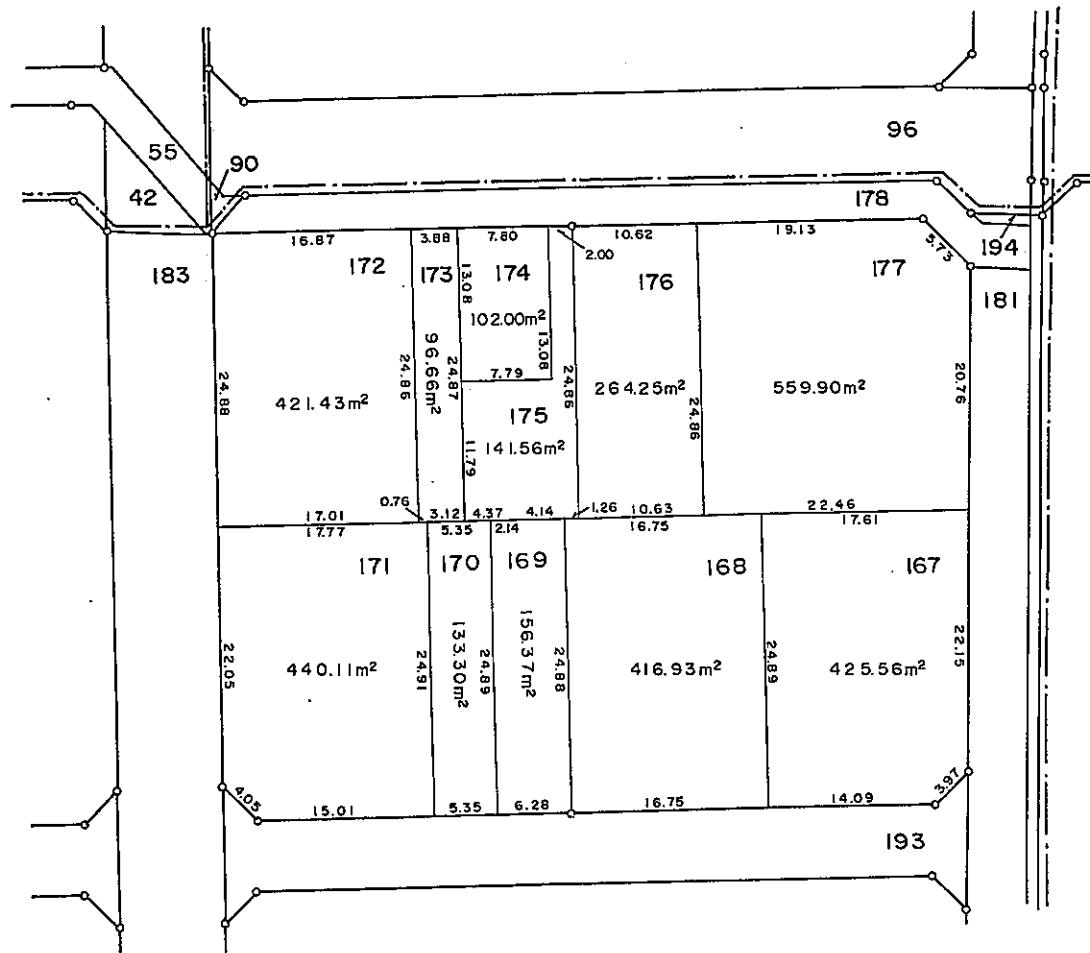
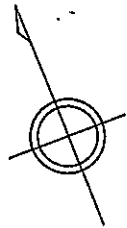


# 中播都市計画中部土地区画整理事業(第2工区)確定図

縮尺 1 : 500

## 飾磨区中野田二丁目

BL 39



現況とは必ずしも一致しないことがあります。  
 換地処分以降の土地の管理は各権利者において行うべきものです。  
 境界等に関する紛争が生じた場合でも一切市に責任は問えません。  
 本資料は、申請書に記載した目的以外には使用しないで下さい。

凡 例	
	換地処分後の土地
———	町 界
-----	字 界
100	地 番
100.00m <sup>2</sup>	地 積