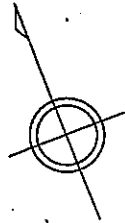
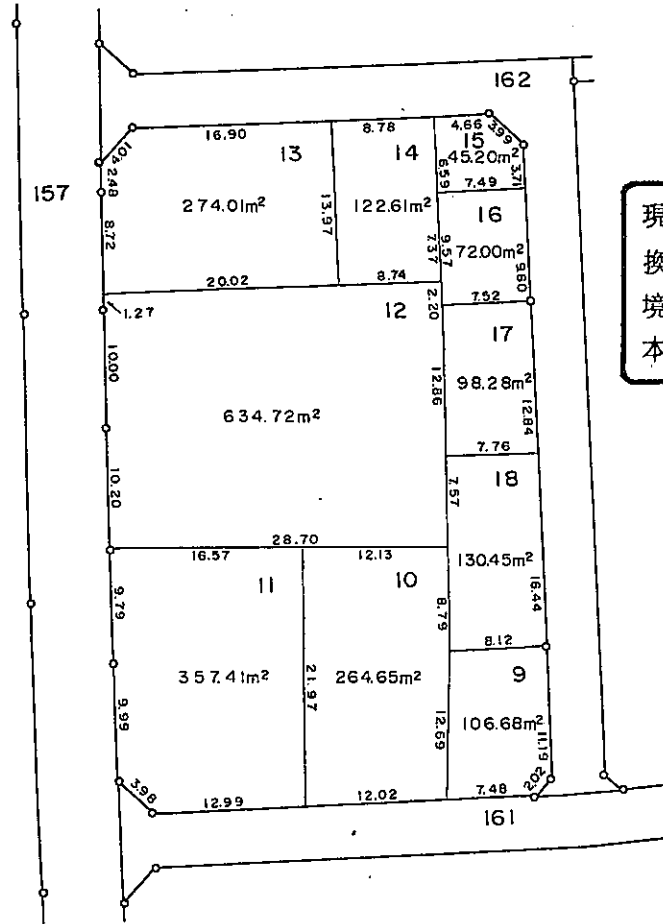


中播都市計画中部土地区画整理事業(第2工区)確定図

縮尺 1 : 500



飾磨区中野田三丁目 8269



現況とは必ずしも一致しないことがあります。
換地処分以降の土地の管理は各権利者において行うべきものです。
境界等に関する紛争が生じた場合でも一切市に責任は問えません。
本資料は、申請書に記載した目的以外には使用しないで下さい。

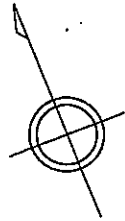
凡 例	
	換地処分後の土地
———	町 界
-----	字 界
100	地 番
100.00㎡	地 積

中播都市計画中部地区画整理事業(第2工区)確定図

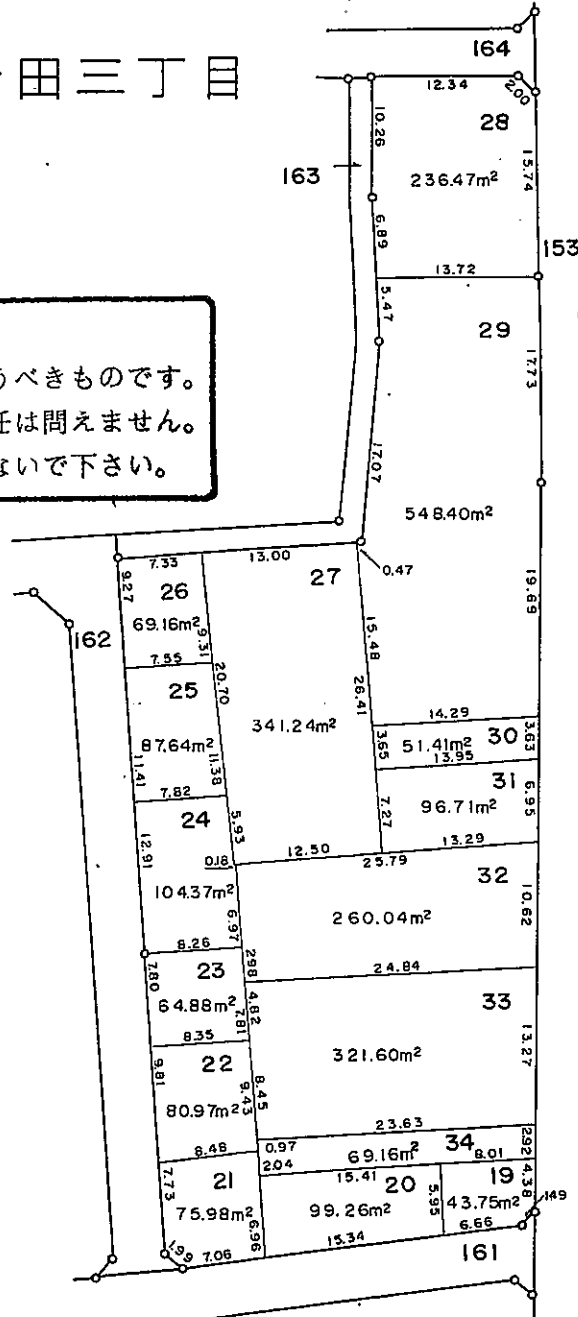
縮尺 1 : 500

飾磨区中野田三丁目

BL 68-1



現況とは必ずしも一致しないことがあります。
換地処分以降の土地の管理は各権利者において行うべきものです。
境界等に関する紛争が生じた場合でも一切市に責任は問えません。
本資料は、申請書に記載した目的以外には使用しないで下さい。

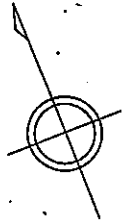


凡 例	
	換地処分後の土地
———	町 界
-----	字 界
100	地 番
100.00㎡	地 積

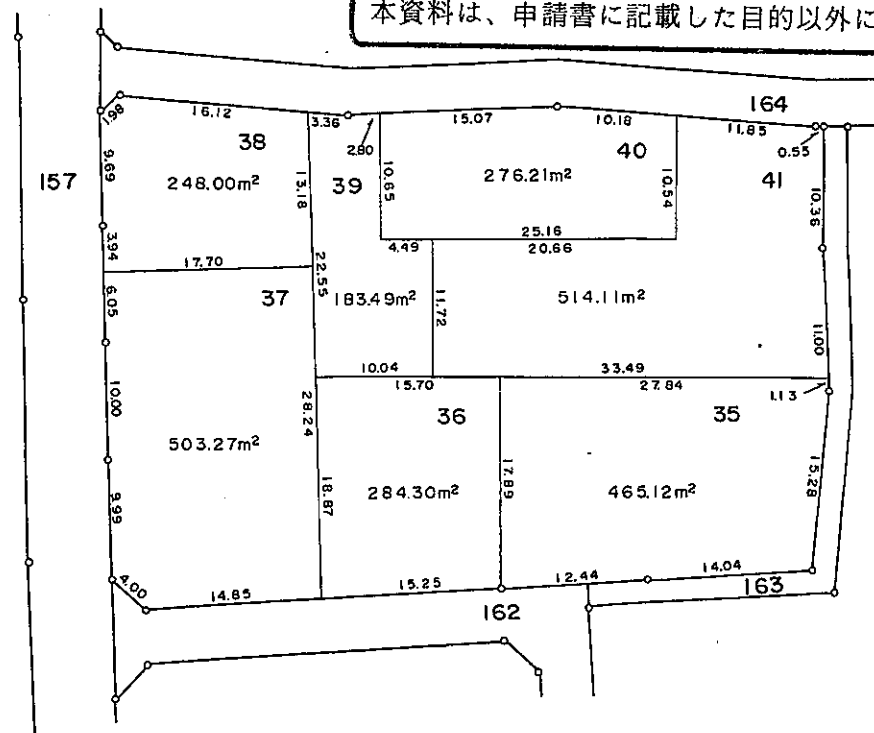
中播都市計画中部土地区画整理事業(第2工区)確定図

縮尺 1 : 500

飾磨区中野田三丁目 8268-2



現況とは必ずしも一致しないことがあります。
 換地処分以降の土地の管理は各権利者において行うべきものです。
 境界等に関する紛争が生じた場合でも一切市に責任は問えません。
 本資料は、申請書に記載した目的以外には使用しないで下さい。



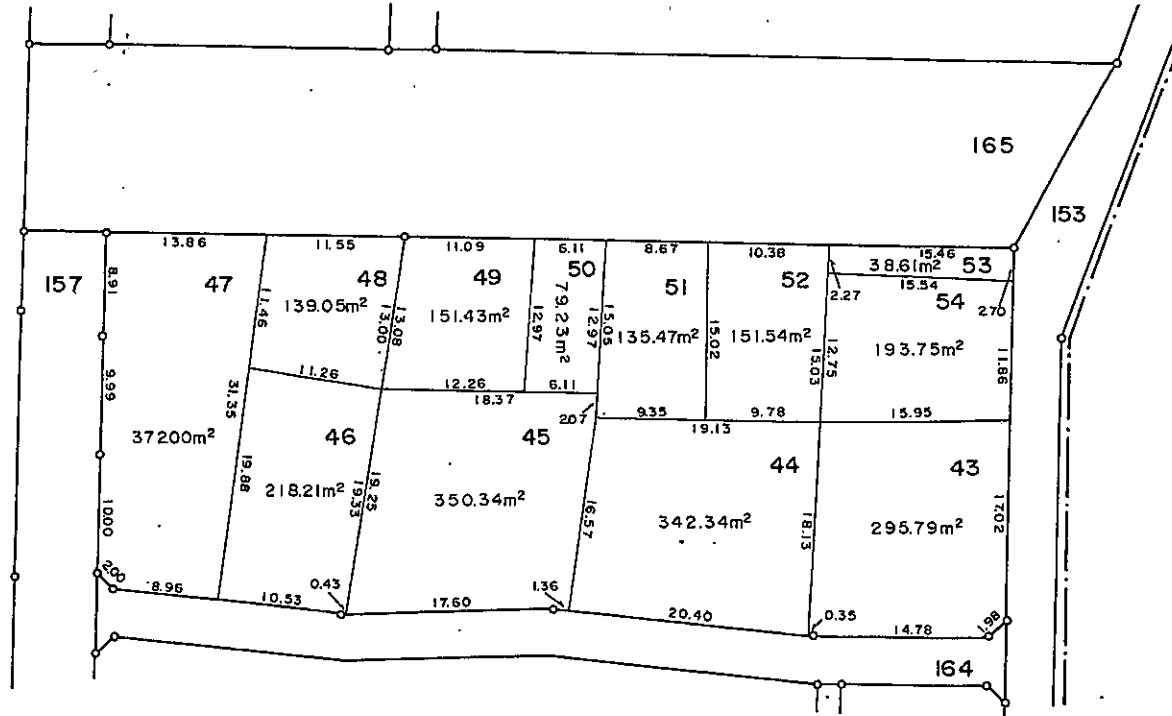
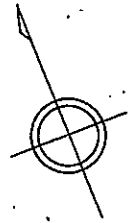
凡 例	
換地処分後の土地	
———	町 界
-----	字 界
100	地 番
100.00m ²	地 積

中播都市計画中部土地区画整理事業(第2工区)確定図

67

縮尺 1 : 500

飾磨区中野田三丁目 BL 67



現況とは必ずしも一致しないことがあります。
 換地処分以降の土地の管理は各権利者において行うべきものです。
 境界等に関する紛争が生じた場合でも一切市に責任は問えません。
 本資料は、申請書に記載した目的以外には使用しないで下さい。

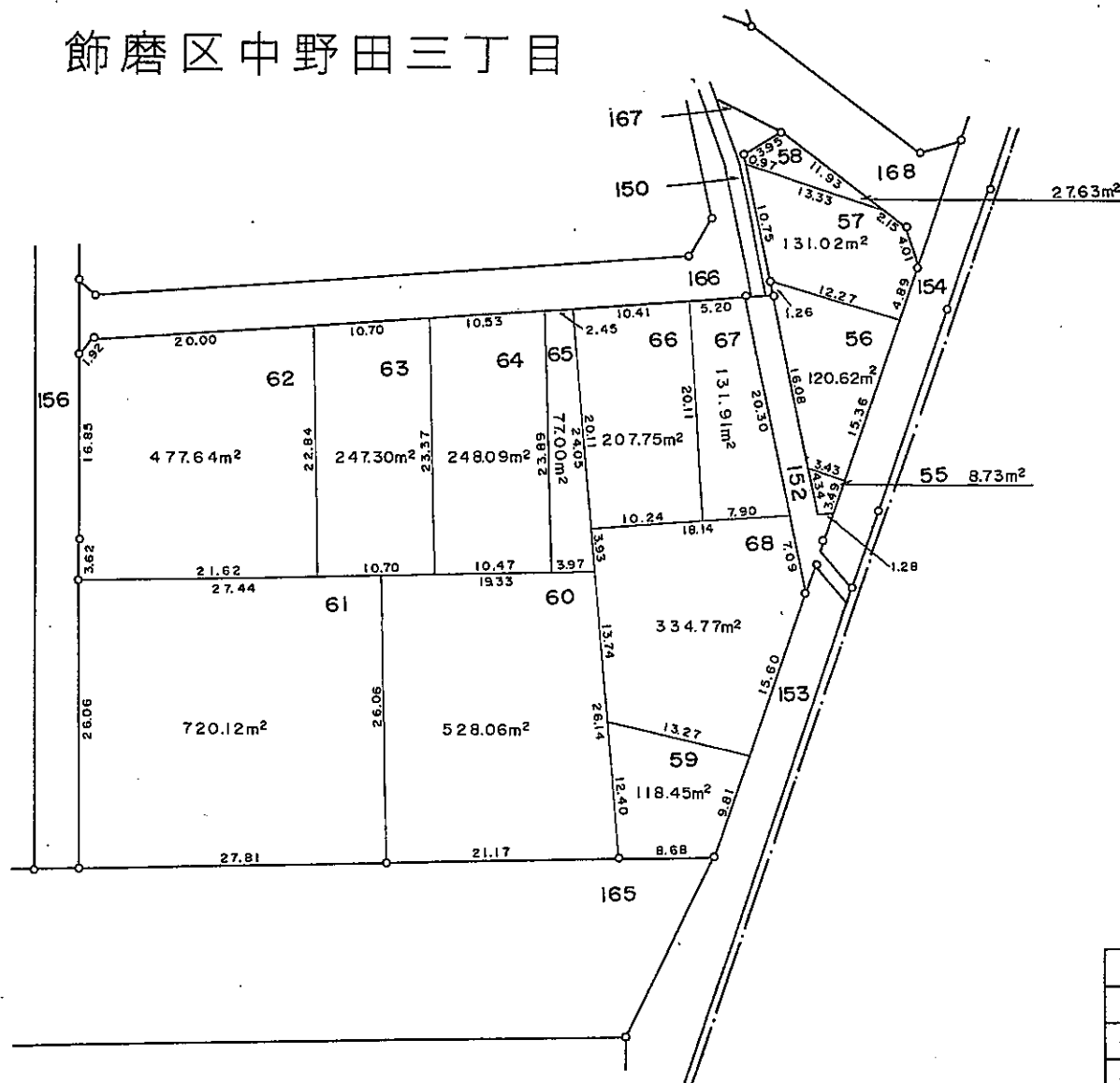
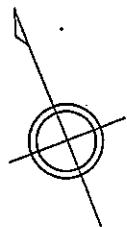
凡 例	
	換地処分後の土地
———	町 界
-----	字 界
100	地 番
100.00m²	地 積

中播都市計画中部上地区画整理事業(第2工区)確定図

縮尺 1:500

飾磨区中野田三丁目

BL 23



現況とは必ずしも一致しないことがあります。
 換地処分以降の土地の管理は各権利者において行うべきものです。
 境界等に関する紛争が生じた場合でも一切市に責任は問えません。
 本資料は、申請書に記載した目的以外には使用しないで下さい。

凡 例	
	換地処分後の土地
———	町 界
-----	字 界
100	地 番
100.00㎡	地 積