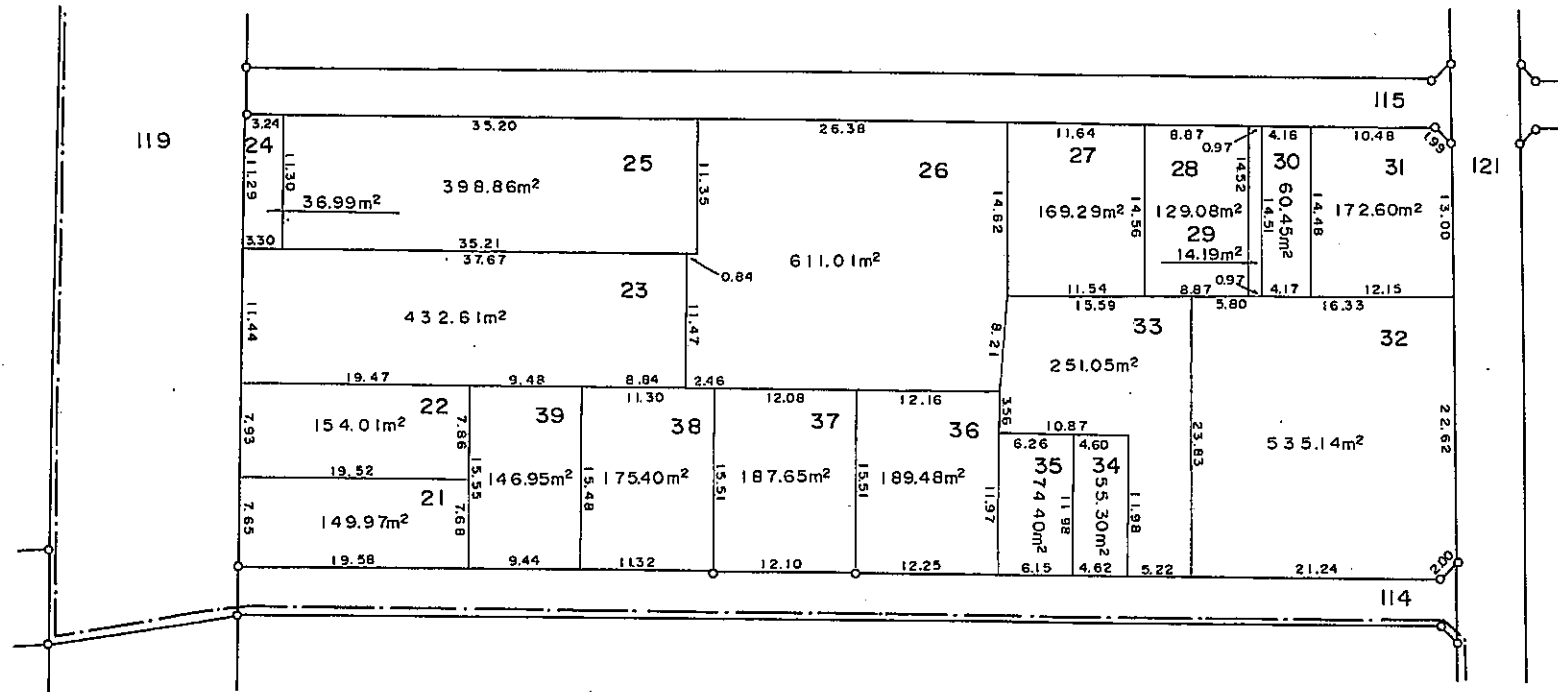
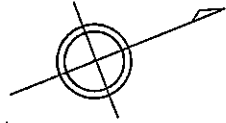


# 中播都市計画中部工地区画整理事業(第2工区)確定図

縮尺 1 : 500

## 飾磨区都倉一丁目 BL 64



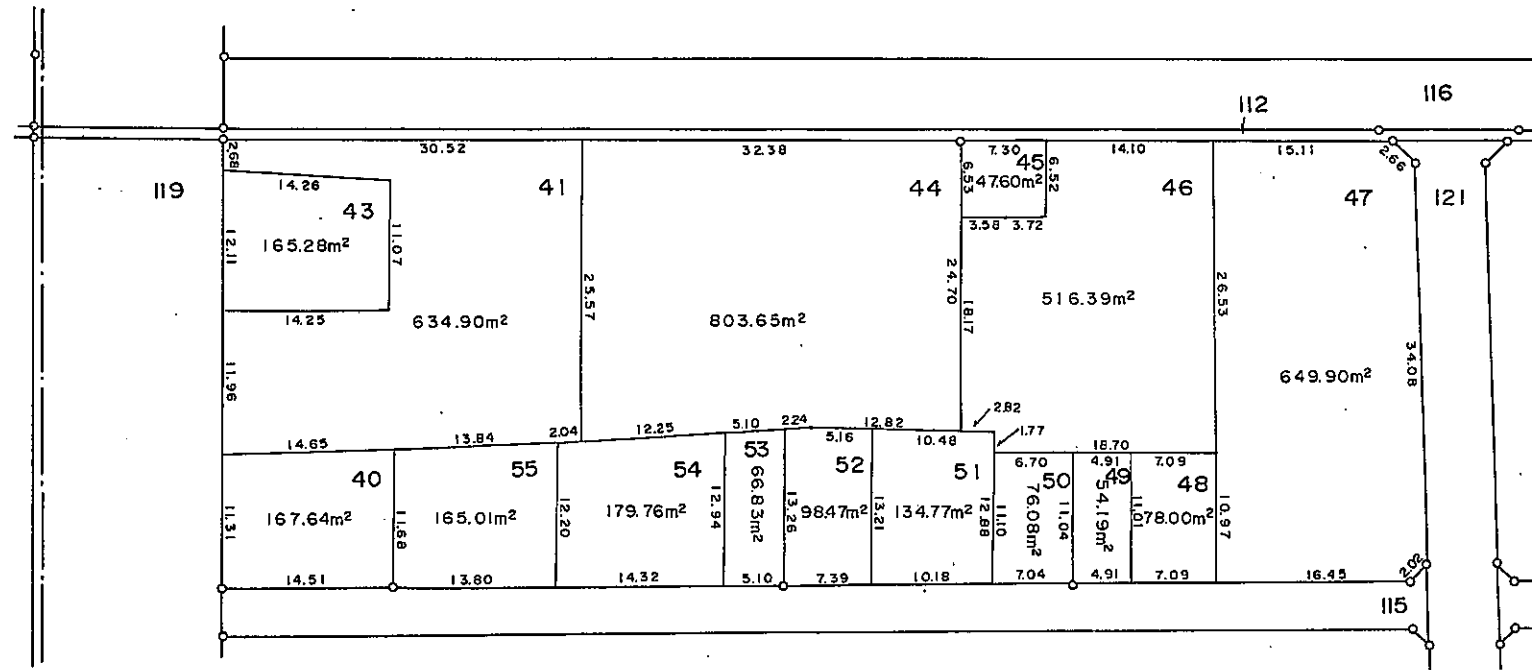
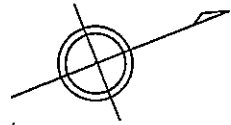
現況とは必ずしも一致しないことがあります。  
 換地処分以降の土地の管理は各権利者において行うべきものです。  
 境界等に関する紛争が生じた場合でも一切市に責任は問えません。  
 本資料は、申請書に記載した目的以外には使用しないで下さい。

凡 例	
	換地処分後の土地
	町 界
	字 界
100	地 番
100.00㎡	地 積

# 中播都市計画中部工地区画整理事業(第2工区)確定図

縮尺 1:500

## 飾磨区都倉一丁目 BL65



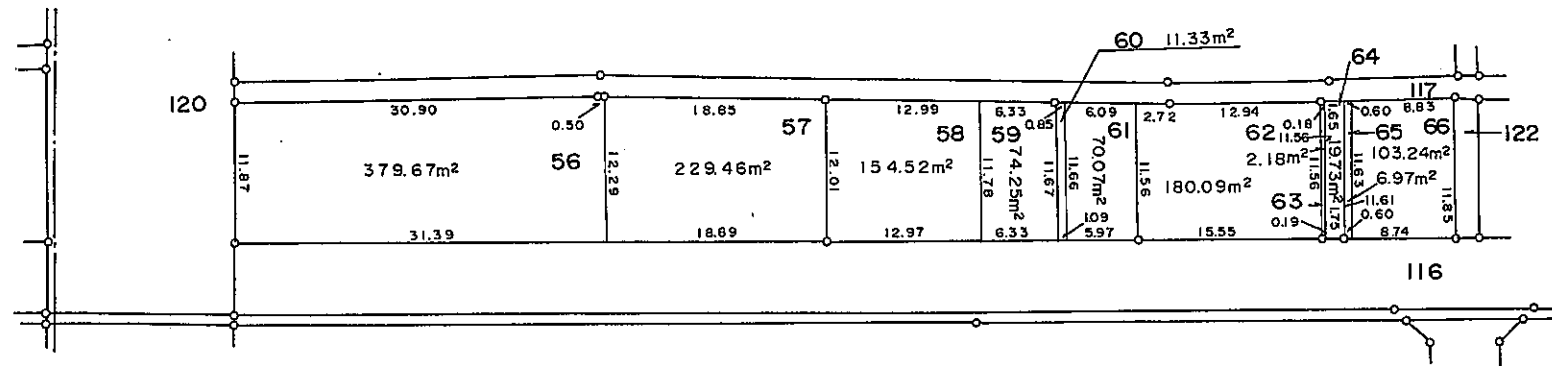
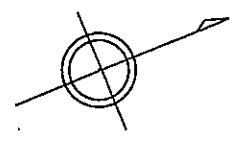
現況とは必ずしも一致しないことがあります。  
 換地処分以降の土地の管理は各権利者において行うべきものです。  
 境界等に関する紛争が生じた場合でも一切市に責任は問えません。  
 本資料は、申請書に記載した目的以外には使用しないで下さい。

凡 例	
———	換地処分後の土地
———	町 界
-----	字 界
100	地 番
100.00㎡	地 積
6 M	街路幅員・水路幅員

# 中播都市計画中部土地区画整理事業(第2工区)確定図

縮尺 1 : 500

## 飾磨区都倉一丁目 BL 66-3



現況とは必ずしも一致しないことがあります。  
 換地処分以降の土地の管理は各権利者において行うべきものです。  
 境界等に関する紛争が生じた場合でも一切市に責任は問えません。  
 本資料は、申請書に記載した目的以外には使用しないで下さい。

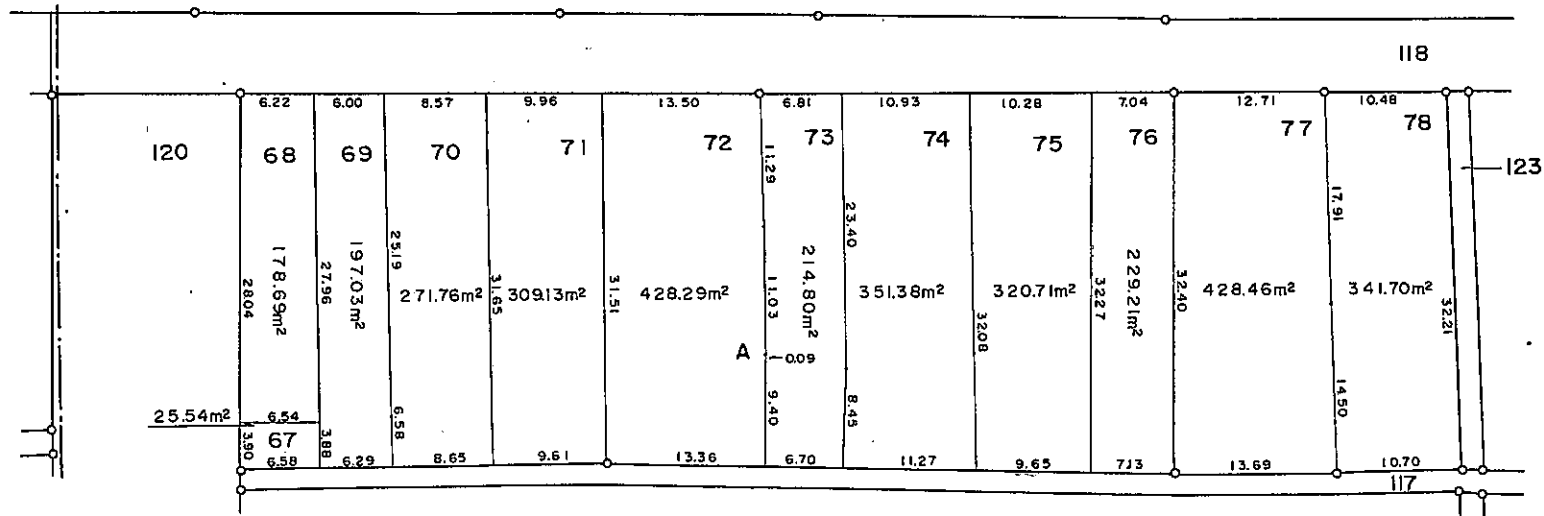
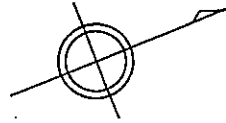
凡 例	
	換地処分後の土地
———	町 界
-----	字 界
100	地 番
100.00㎡	地 積

# 中播都市計画中部土地区画整理事業(第2工区)確定図

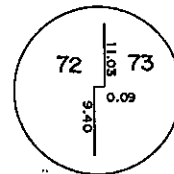
66-4

縮尺 1:500

飾磨区都倉一丁目 BL 66-4



A 拡大図



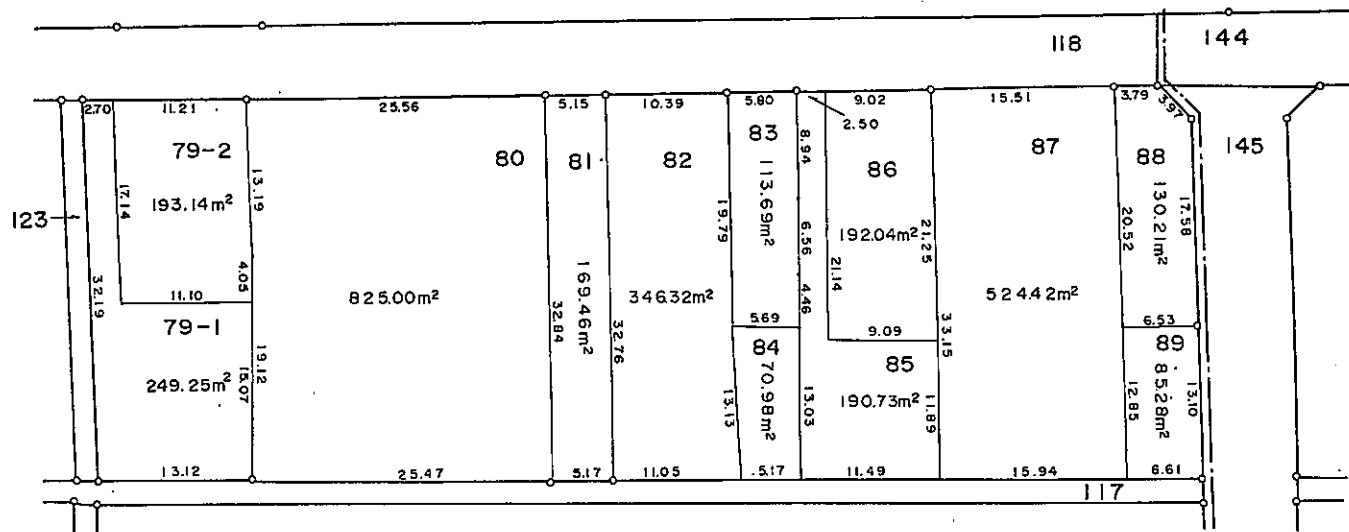
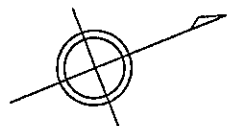
現況とは必ずしも一致しないことがあります。  
 換地処分以降の土地の管理は各権利者において行うべきものです。  
 境界等に関する紛争が生じた場合でも一切市に責任は問えません。  
 本資料は、申請書に記載した目的以外には使用しないで下さい。

凡 例	
-----	換地処分後の土地
-----	町 界
-----	字 界
100	地 番
100.00㎡	地 積

# 中播都市計画中部工地区画整理事業(第2工区)確定図

縮尺 1 : 500

## 飾磨区都倉一丁目 BL66-2

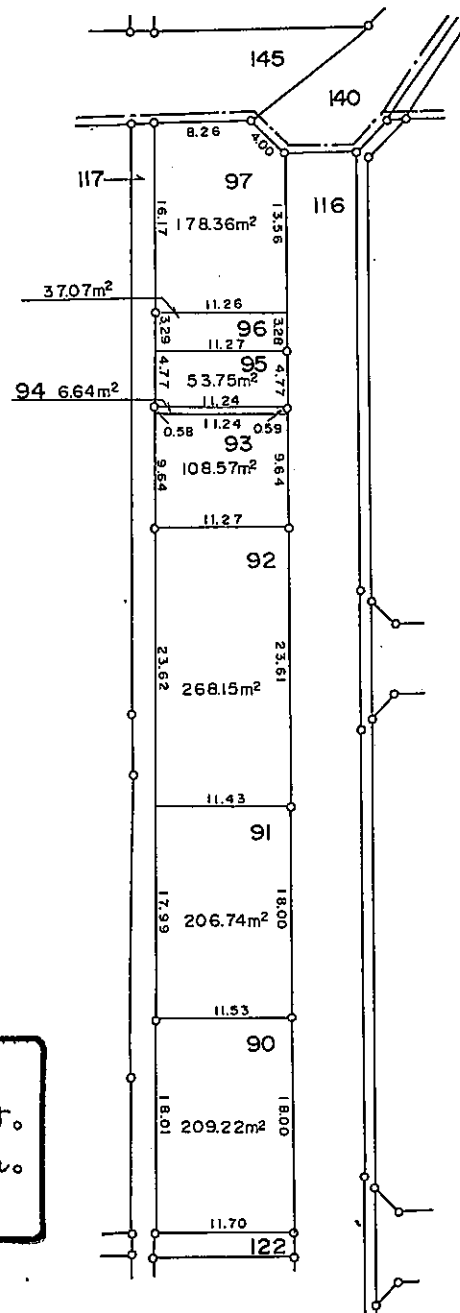
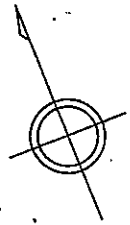


現況とは必ずしも一致しないことがあります。  
 換地処分以降の土地の管理は各権利者において行うべきものです。  
 境界等に関する紛争が生じた場合でも一切市に責任は問えません。  
 本資料は、申請書に記載した目的以外には使用しないで下さい。

凡 例		
	換地処分後の土地	
———	町	界
-----	字	界
100	地	番
100.00m <sup>2</sup>	地	積

# 中播都市計画中部土地区画整理事業(第2工区)確定図

縮尺 1:500



飾磨区都倉一丁目 BL 66-1

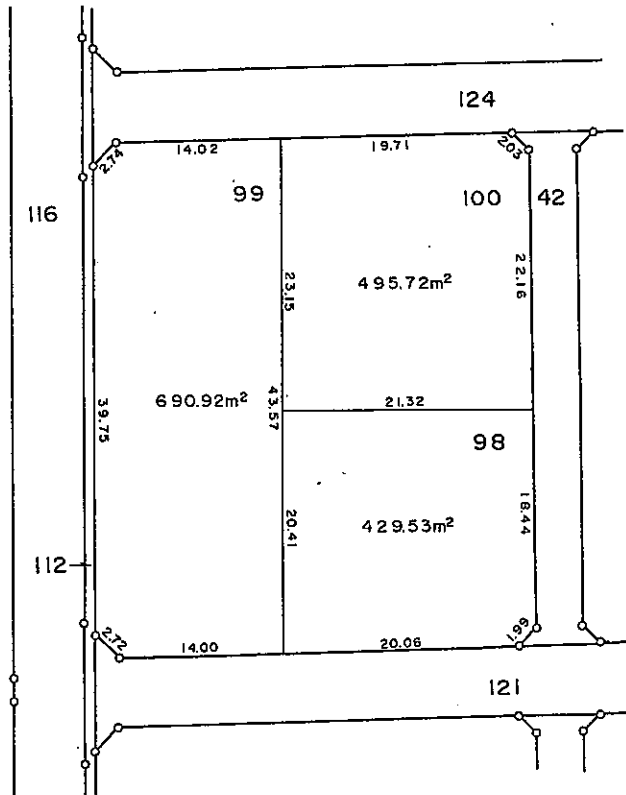
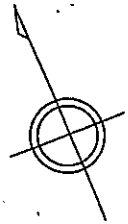
現況とは必ずしも一致しないことがあります。  
換地処分以降の土地の管理は各権利者において行うべきものです。  
境界等に関する紛争が生じた場合でも一切市に責任は問えません。  
本資料は、申請書に記載した目的以外には使用しないで下さい。

凡 例	
	換地処分後の土地
-----	町 界
-----	字 界
100	地 番
100.00㎡	地 積

# 中播都市計画中部土地区画整理事業(第2工区)確定図

縮尺 1 : 500

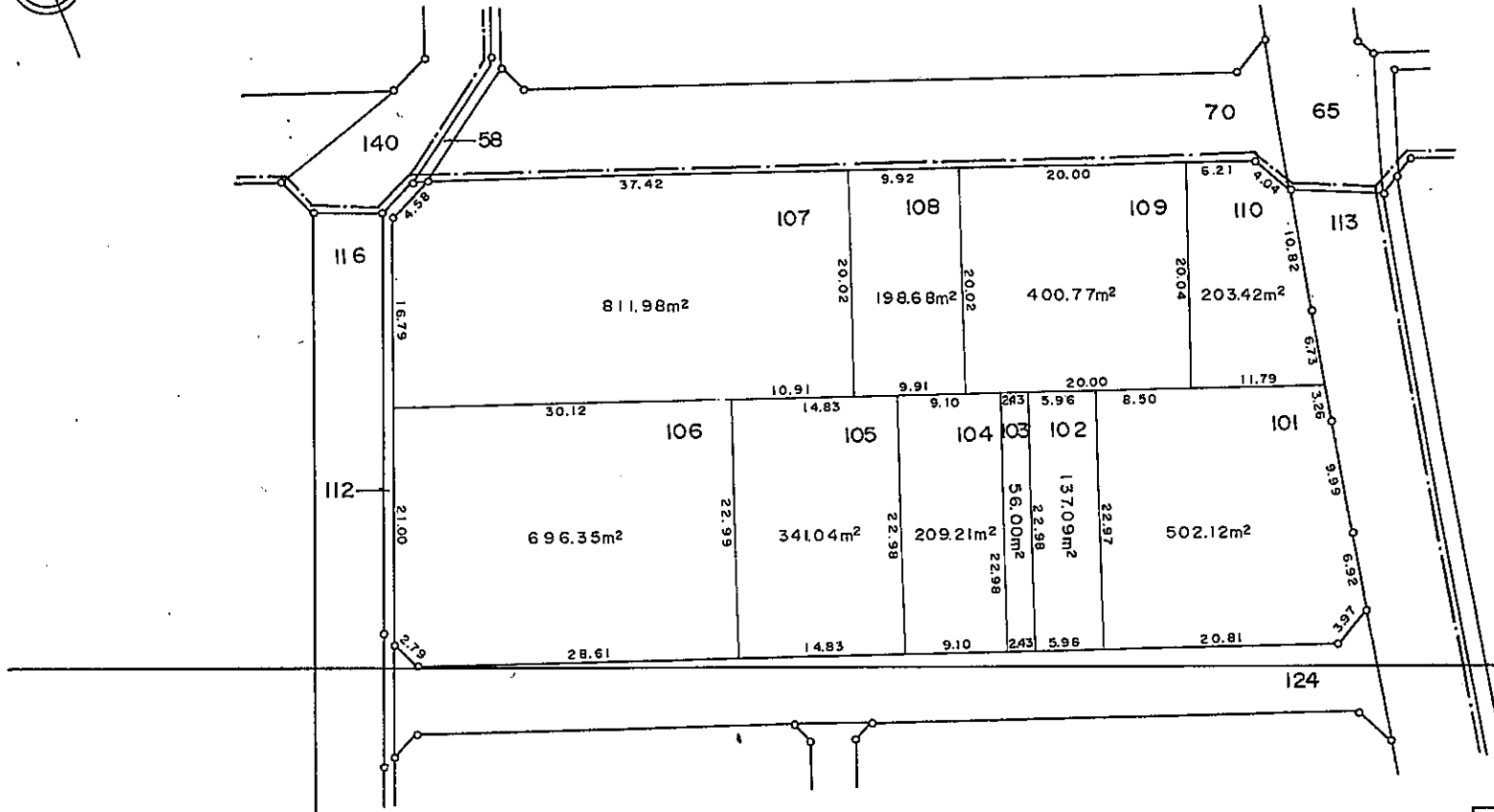
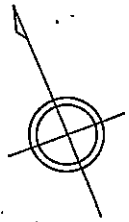
飾磨区都倉一丁目 BL 61



現況とは必ずしも一致しないことがあります。  
 換地処分以降の土地の管理は各権利者において行うべきものです。  
 境界等に関する紛争が生じた場合でも一切市に責任は問えません。  
 本資料は、申請書に記載した目的以外には使用しないで下さい。

凡 例	
	換地処分後の土地
-----	町 界
-----	字 界
100	地 番
100.00m <sup>2</sup>	地 積

飾磨区都倉一丁目 BL 59



現況とは必ずしも一致しないことがあります。  
 換地処分以降の土地の管理は各権利者において行うべきものです。  
 境界等に関する紛争が生じた場合でも一切市に責任は問えません。  
 本資料は、申請書に記載した目的以外には使用しないで下さい。

凡 例	
	換地処分後の土地
———	町 界
-----	字 界
100	地 番
100.00㎡	地 積