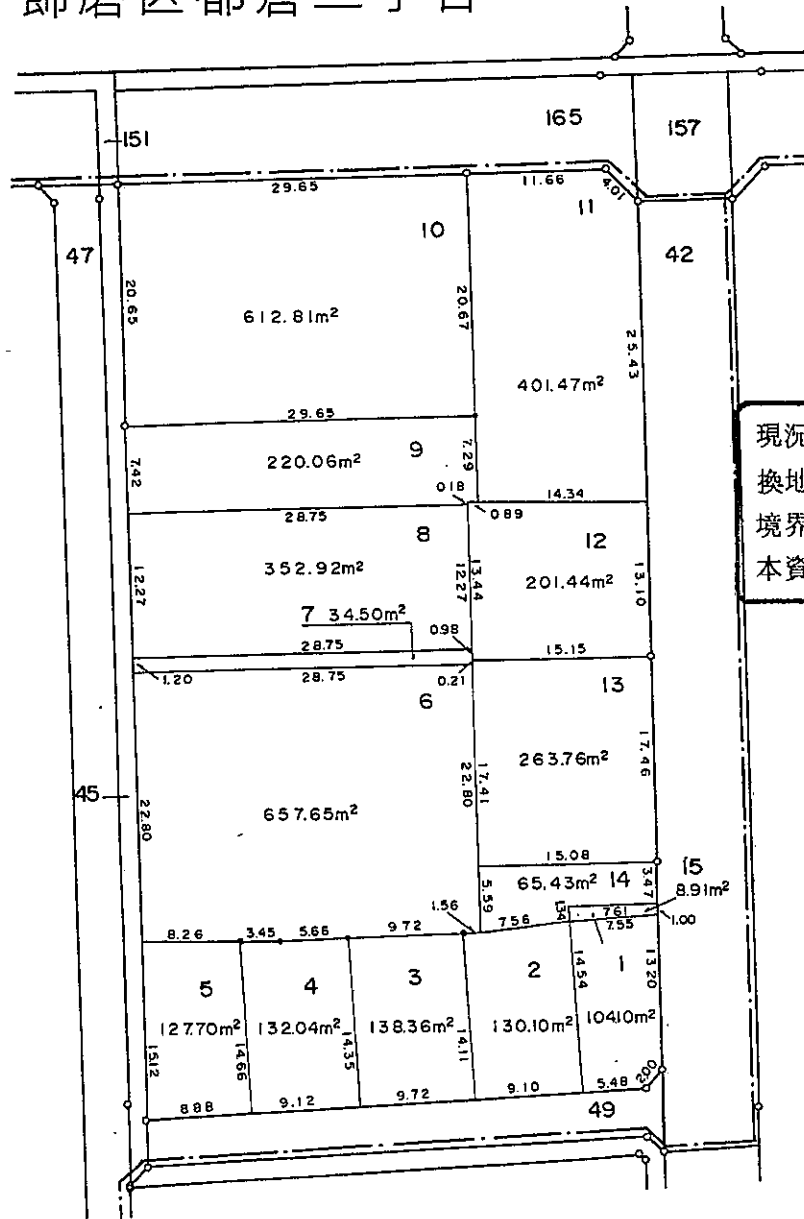
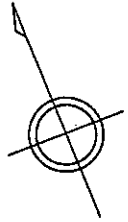


中播都市計画中部工地区画整理事業(第2工区)確定図

縮尺 1:500

飾磨区都倉三丁目

BL 100



現況とは必ずしも一致しないことがあります。
換地処分以降の土地の管理は各権利者において行うべきものです。
境界等に関する紛争が生じた場合でも一切市に責任は問えません。
本資料は、申請書に記載した目的以外には使用しないで下さい。

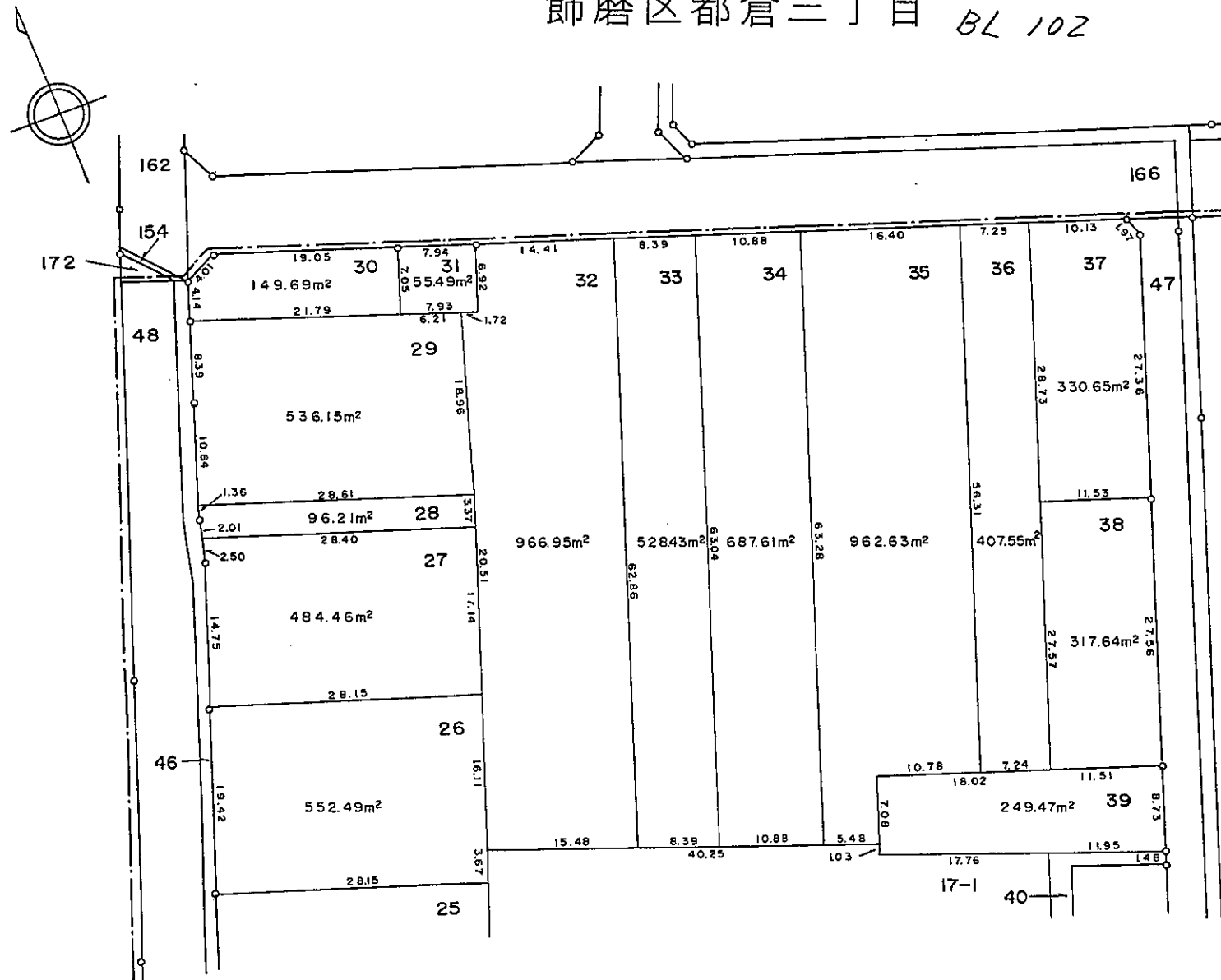
凡 例	
	換地処分後の土地
-----	町 界
-----	字 界
100	地 番
100.00㎡	地 積

中播都市計画中部地区画整理事業(第2区)確定図

縮尺 1:500

飾磨区都倉三丁目 BL 102

1/2



凡 例	
-----	換地処分後の土地
-----	町 界
-----	字 界
100	地 番
100.00㎡	地 積

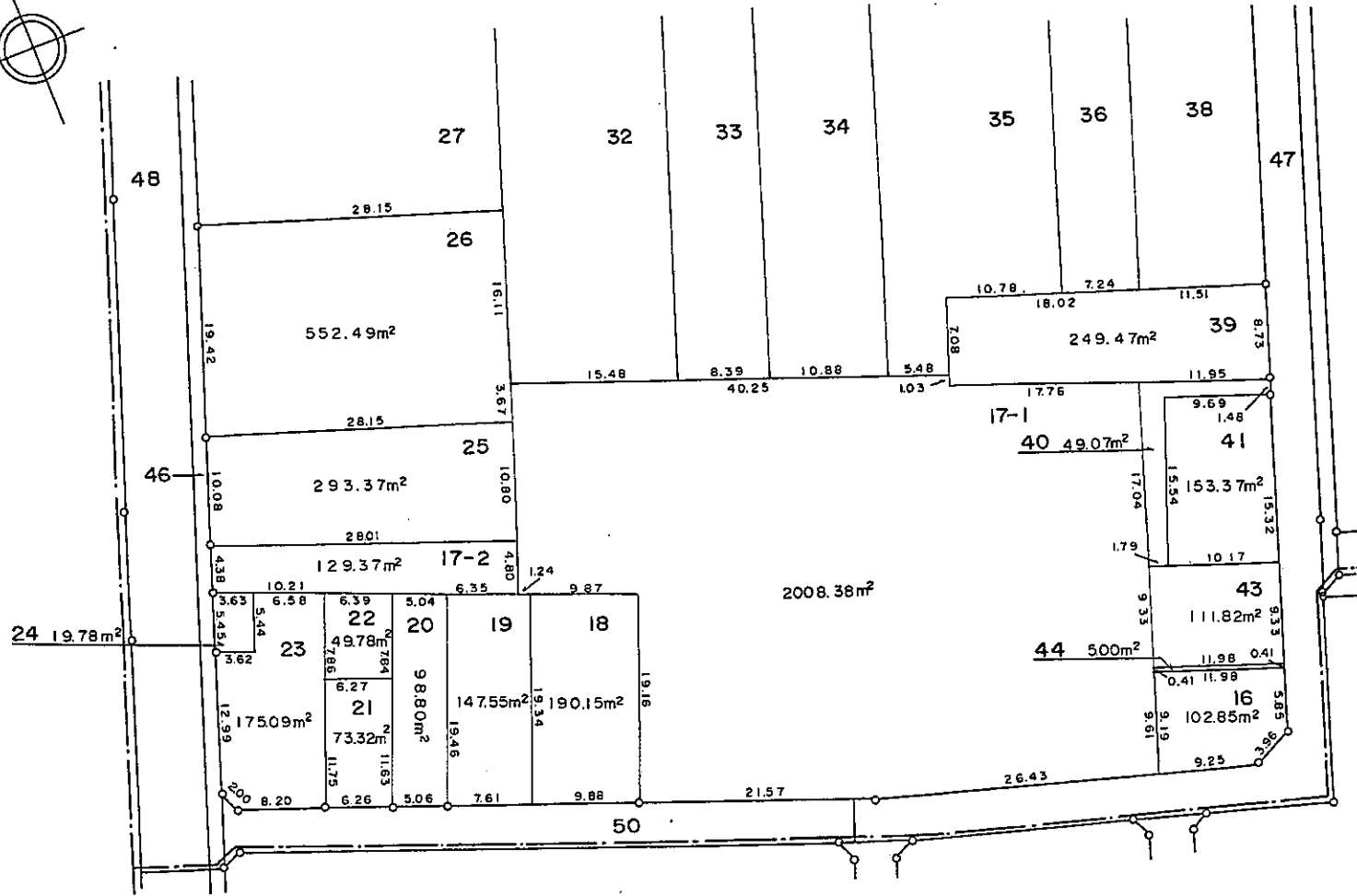
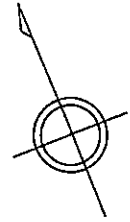
現況とは必ずしも一致しないことがあります。
換地処分以降の土地の管理は各権利者において行うべきものです。
境界等に関する紛争が生じた場合でも一切市に責任は問えません。
本資料は、申請書に記載した目的以外には使用しないで下さい。

中播都市計画中部工地区画整理事業(第2工区)確定図

縮尺 1 : 500

飾磨区都倉三丁目 BL 102

2/2



凡 例	
	換地処分後の土地
	町 界
	字 界
	地 番
	地 積

現況とは必ずしも一致しないことがあります。
換地処分以降の土地の管理は各権利者において行うべきものです。
境界等に関する紛争が生じた場合でも一切市に責任は問えません。
本資料は、申請書に記載した目的以外には使用しないで下さい。