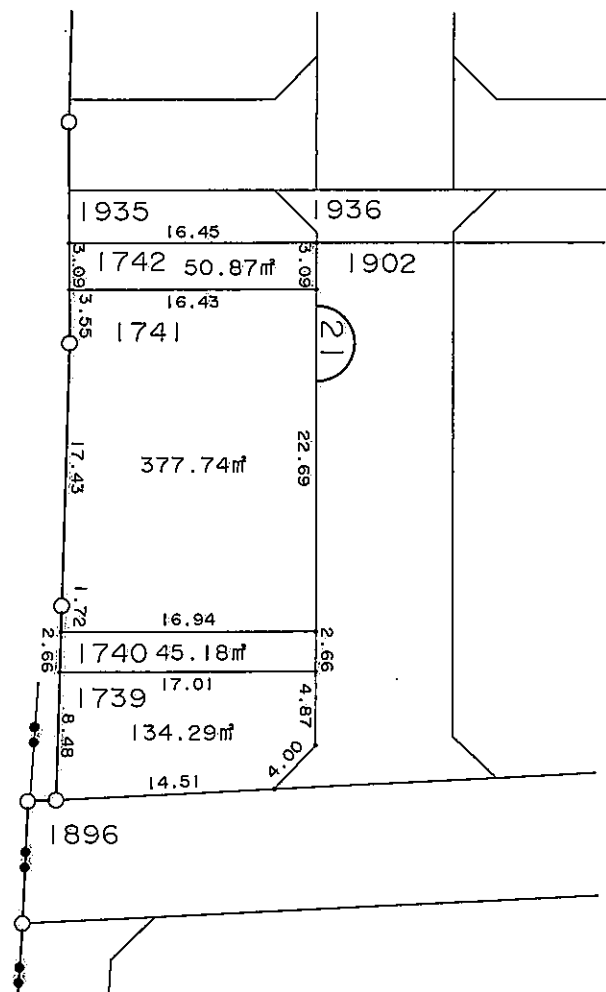


姫路市大津区天満字辺作



S=1:500



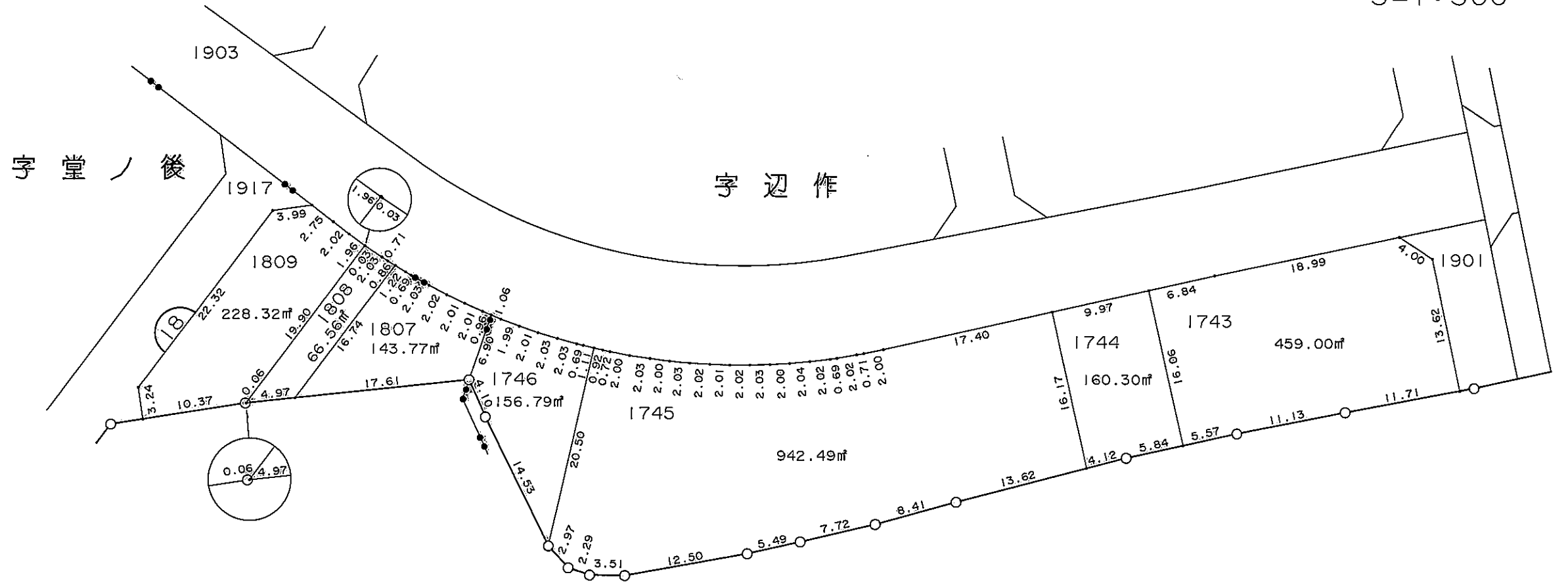
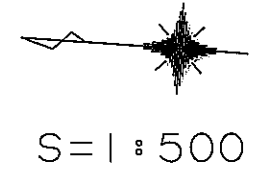
この図面は参考図面です。  
 現況とは必ずしも一致しないことがあります。

現況とは必ずしも一致しないことがあります。  
 換地処分以降の土地の管理は各権利者において行うべきものです。  
 境界等に関する紛争が生じた場合でも一切市に責任は問えません。  
 本資料は、申請書に記載した目的以外には使用しないで下さい。

凡 例	
	地区界
	小字界
	街区番号
123	地 番
123.45㎡	換地地積

姫路市東天満土地区画整理事業 画地確定図

姫路市大津区天満



この図面は参考図面です。  
現況とは必ずしも一致しないことがあります。

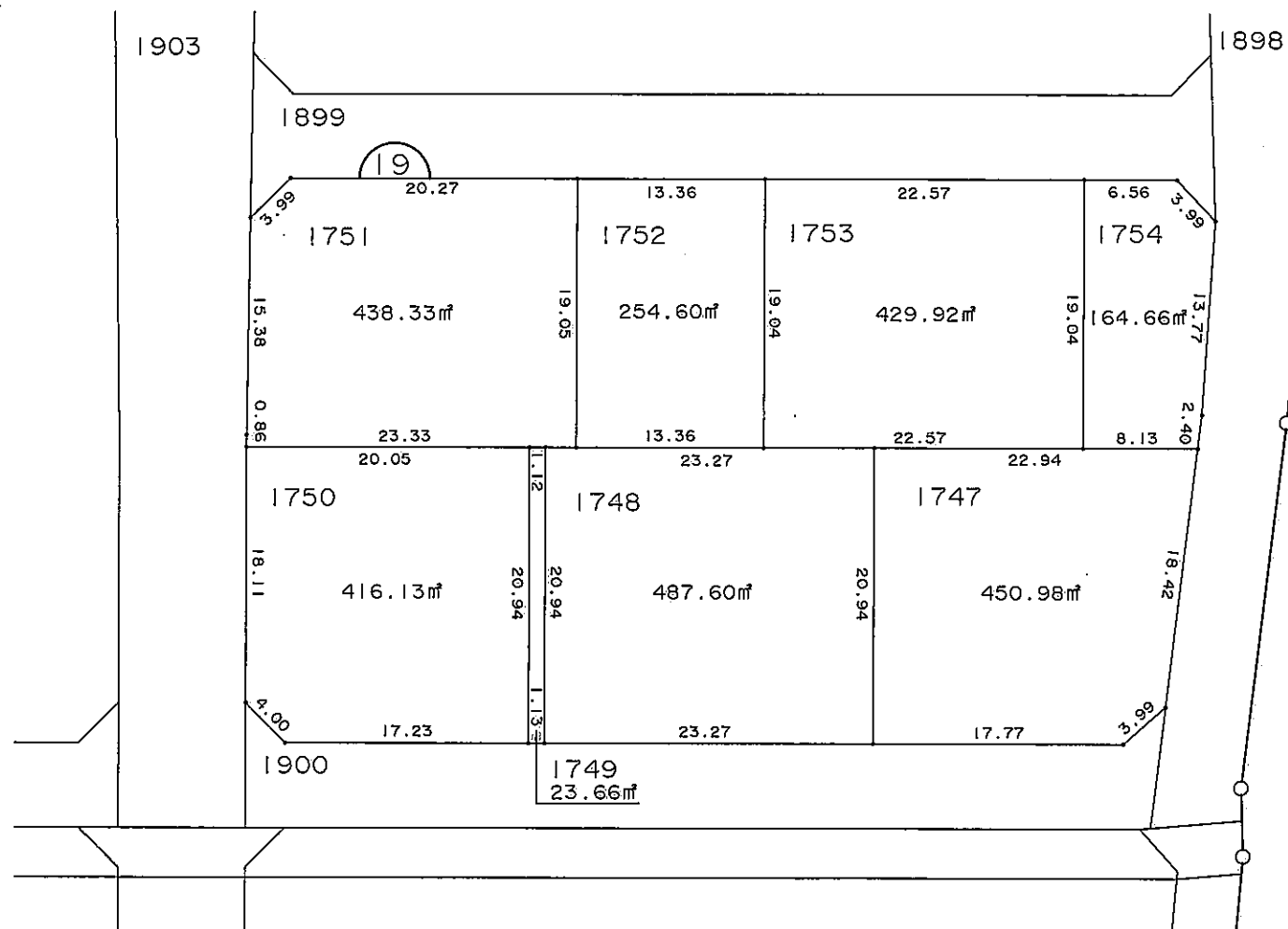
現況とは必ずしも一致しないことがあります。  
換地処分以降の土地の管理は各権利者において行うべきものです。  
境界等に関する紛争が生じた場合でも一切市に責任は問えません。  
本資料は、申請書に記載した目的以外には使用しないで下さい。

凡 例	
	地区界
	小字界
	街区番号
123	地番
123.45㎡	換地地積

姫路市大津区天満字辺作



S=1:500



この図面は参考図面です。  
現況とは必ずしも一致しないことがあります。

現況とは必ずしも一致しないことがあります。  
換地処分以降の土地の管理は各権利者において行うべきものです。  
境界等に関する紛争が生じた場合でも一切市に責任は問えません。  
本資料は、申請書に記載した目的以外には使用しないで下さい。

凡 例	
	地区界
	小 字 界
	街区番号
123	地 番
123.45㎡	換地地積

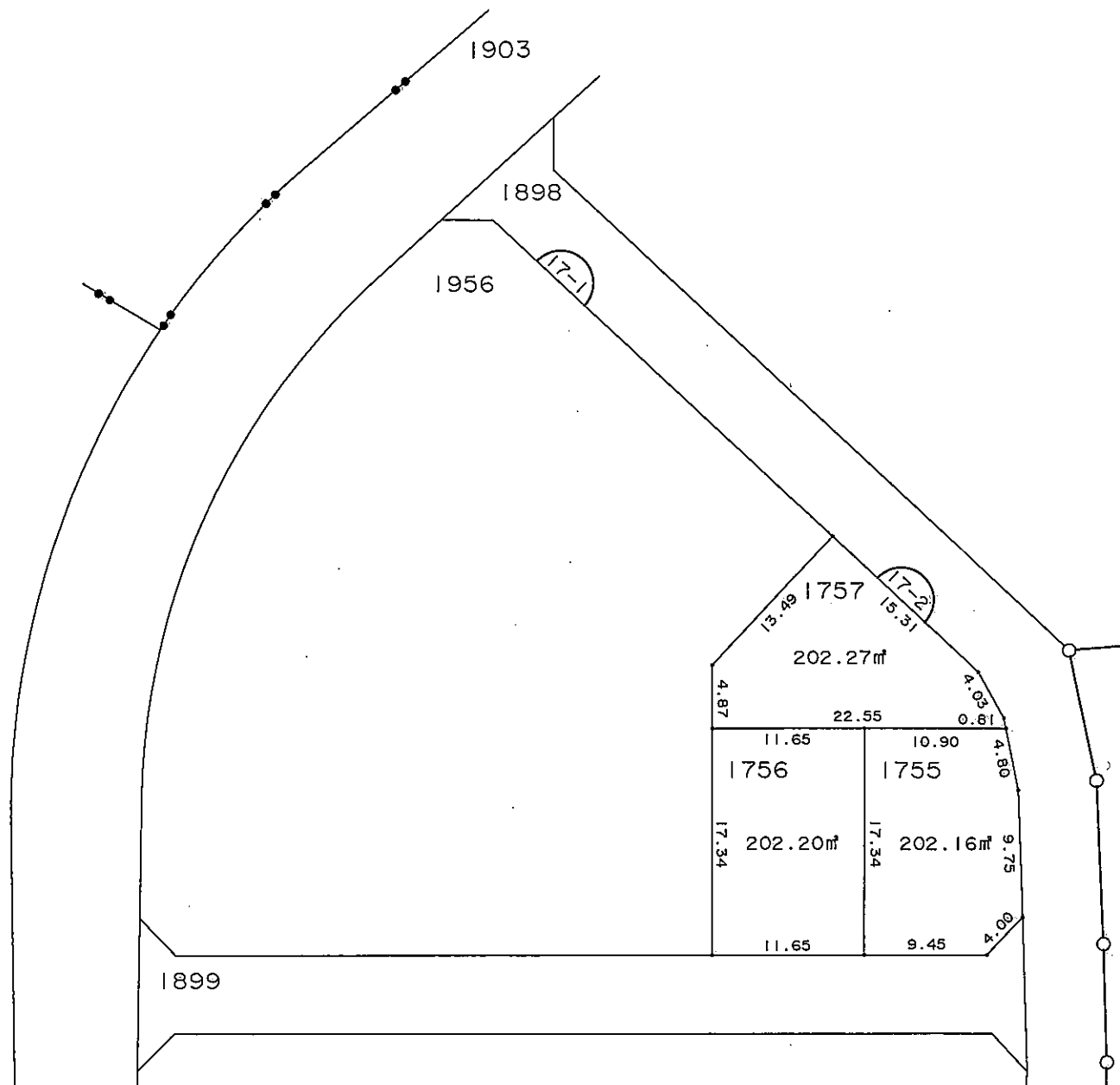
姫路市東天満土地区画整理事業 画地確定図

現況とは必ずしも一致しないことがあります。  
換地処分以降の土地の管理は各権利者において行うべきものです。  
境界等に関する紛争が生じた場合でも一切市に責任は問えません。  
本資料は、申請書に記載した目的以外には使用しないで下さい。

姫路市大津区天満字辺作



S=1:500



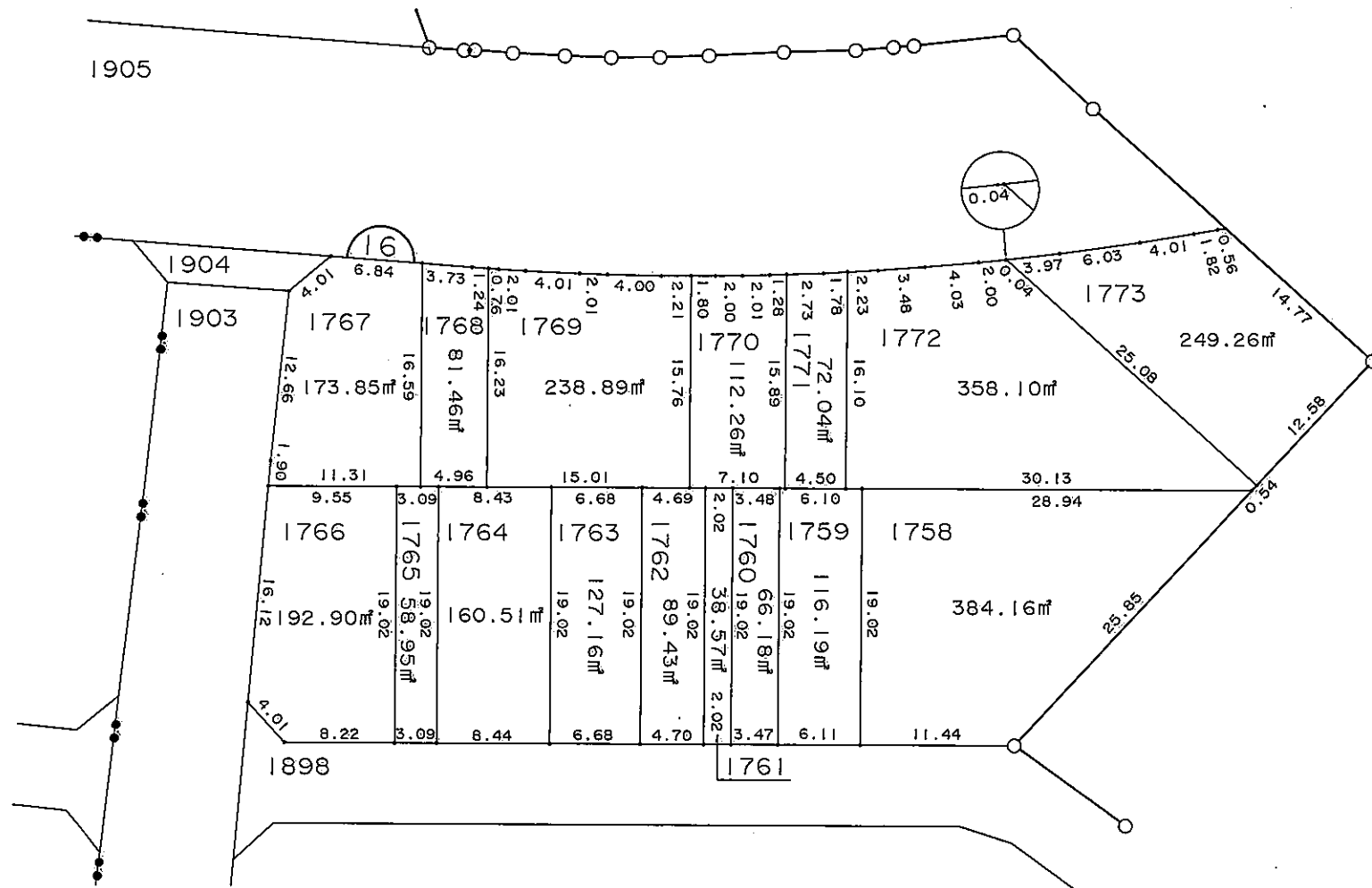
凡 例	
	地区界
	小字界
	街区番号
123	地番
123.45m <sup>2</sup>	換地地積

この図面は参考図面です。  
現況とは必ずしも一致しないことがあります。

姫路市大津区天満字辺作



S=1:500



この図面は参考図面です。  
現況とは必ずしも一致しないことがあります。

現況とは必ずしも一致しないことがあります。  
換地処分以降の土地の管理は各権利者において行うべきものです。  
境界等に関する紛争が生じた場合でも一切市に責任は問えません。  
本資料は、申請書に記載した目的以外には使用しないで下さい。

凡 例	
	地区界
	小字界
	街区番号
123	地番
123.45㎡	換地地積