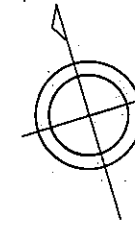
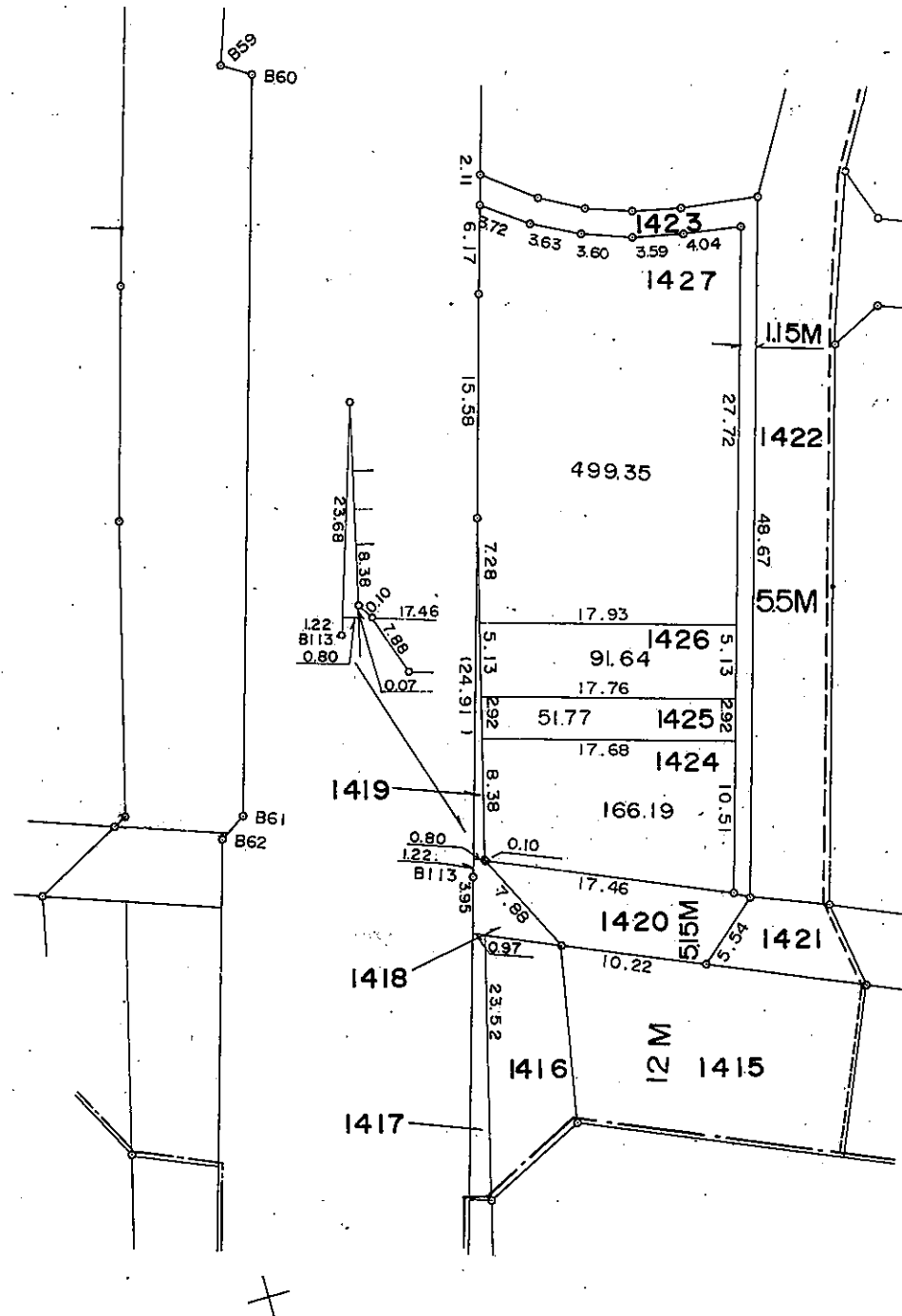


# 姫路市白浜東土地区画整理事業 画地確定図

(東山字御膳屋敷 1424番地~1427番地)



S = 1 : 500



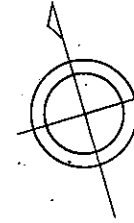
凡 例	
	換 地
	町 界
	字 界
123	地 番
123.45	面 積
6 M	街路水路巾員

現況とは必ずしも一致しないことがあります。  
換地処分以降の土地の管理は各権利者において行うべきものです。  
境界等に関する紛争が生じた場合でも一切市に責任は問えません。  
本資料は、申請書に記載した目的以外には使用しないで下さい。

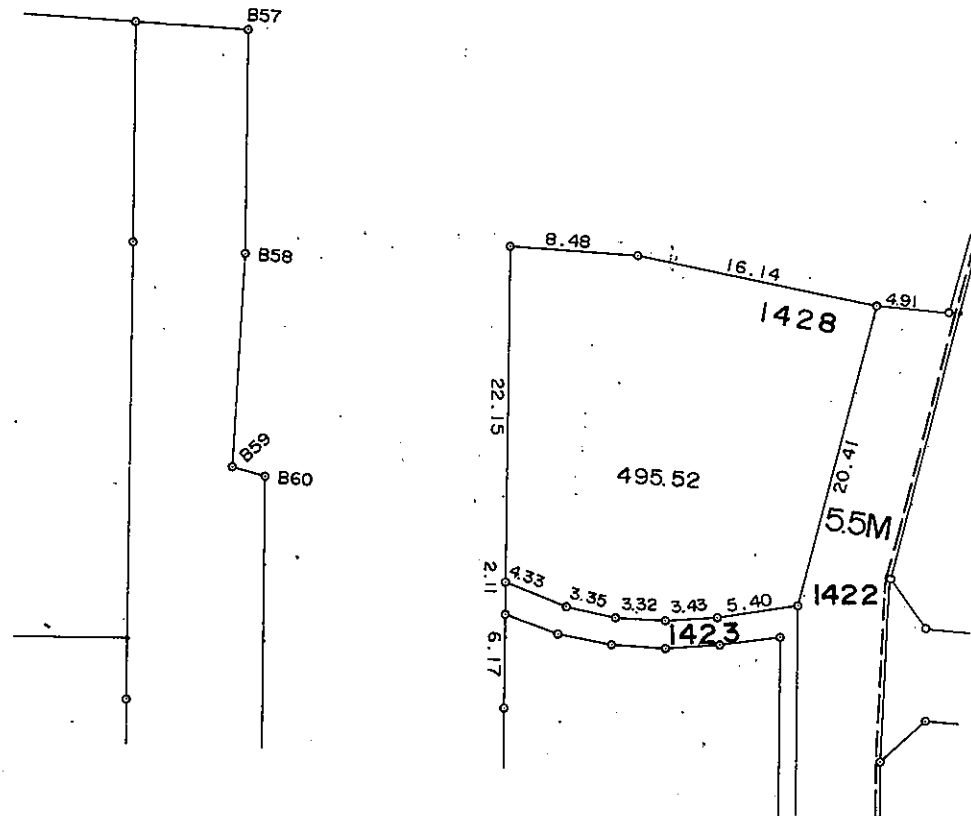
この図面で土地境界の確認等を行う場合は、  
あくまで参考資料としてのみ使用してください。

# 姫路市白浜東土地区画整理事業 画地確定図

(東山字御膳屋敷 1428番地)



S = 1 : 500



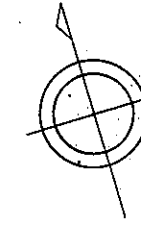
現況とは必ずしも一致しないことがあります。  
換地処分以降の土地の管理は各権利者において行うべきものです。  
境界等に関する紛争が生じた場合でも一切市に責任は問えません。  
本資料は、申請書に記載した目的以外には使用しないで下さい。

この図面で土地境界の確認等を行う場合は、  
あくまで参考資料としてのみ使用してください。

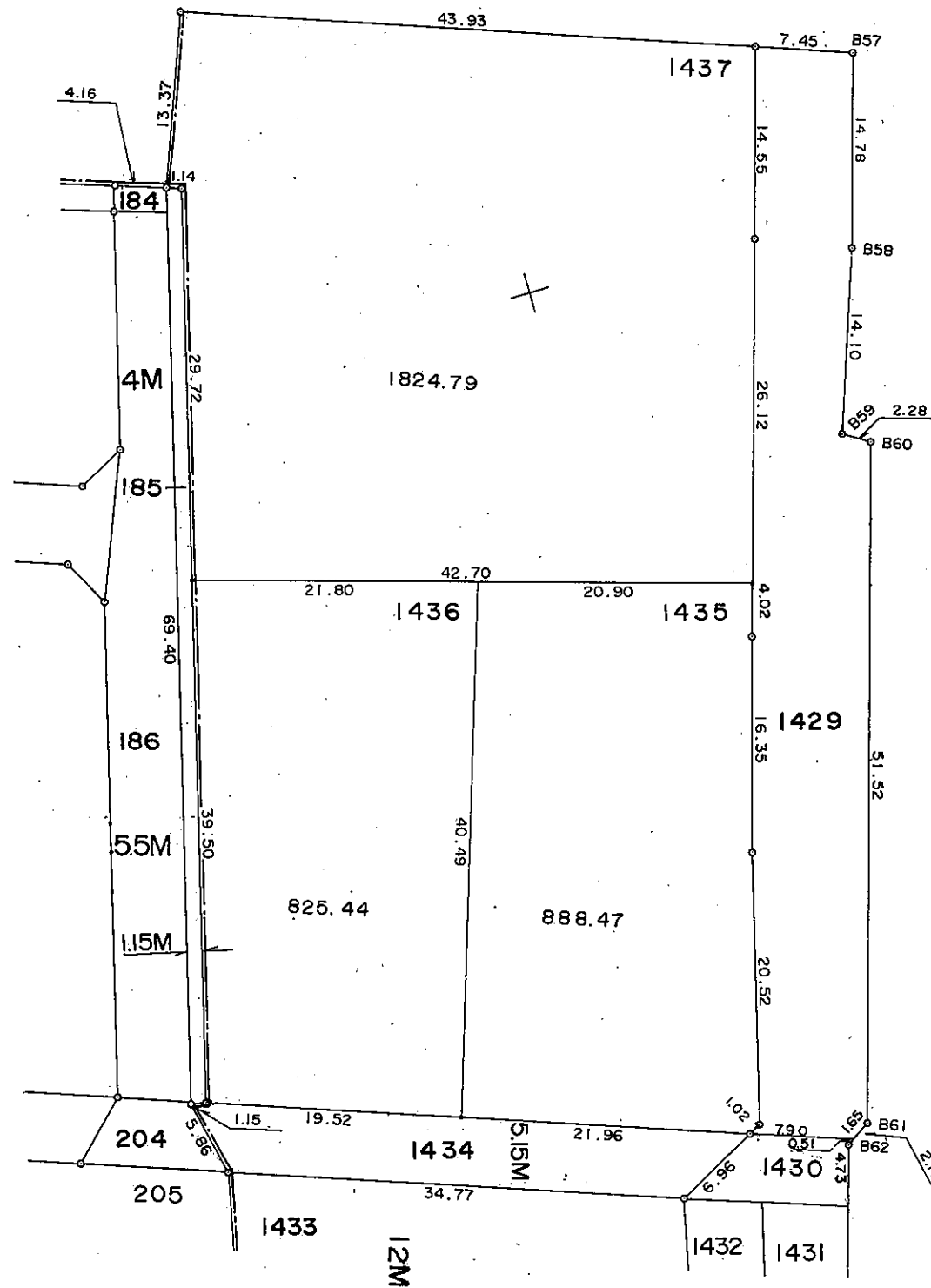
凡 例	
□	換 地
---	町 界
----	字 界
123	地 番
123.45	面 積
6 M	街路水路巾員

# 姫路市白浜東土地区画整理事業 画地確定図

(東山字御膳屋敷 1435番地~1437番地)



S = 1 : 500



凡 例	
□	換 地
---	町 界
----	字 界
123	地 番
123.45	面 積
6 M	街路水路巾員

現況とは必ずしも一致しないことがあります。  
換地処分以降の土地の管理は各権利者において行うべきものです。  
境界等に関する紛争が生じた場合でも一切市に責任は問えません。  
本資料は、申請書に記載した目的以外には使用しないで下さい。

この図面で土地境界の確認等を行う場合は、  
あくまで参考資料としてのみ使用してください。