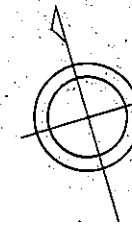
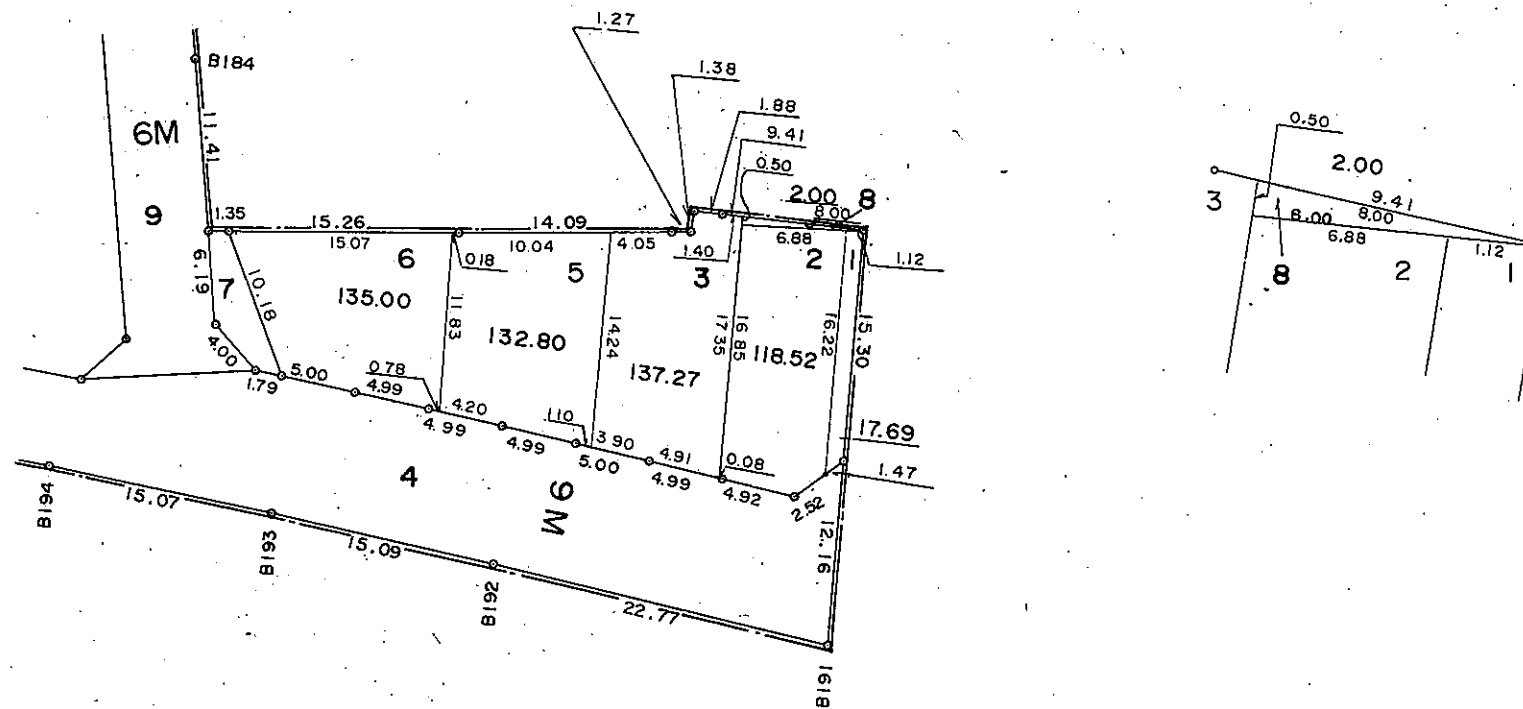


姫路市白浜東土地区画整理事業 画地確定図

(白浜町宇佐崎北一丁目 1番地～8番地)



S = 1 : 500



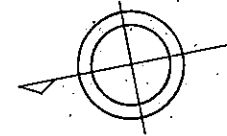
現況とは必ずしも一致しないことがあります。
換地処分以降の土地の管理は各権利者において行うべきものです。
境界等に関する紛争が生じた場合でも一切市に責任は問えません。
本資料は、申請書に記載した目的以外には使用しないで下さい。

この図面で土地境界の確認等を行う場合は、
あくまで参考資料としてのみ使用してください。

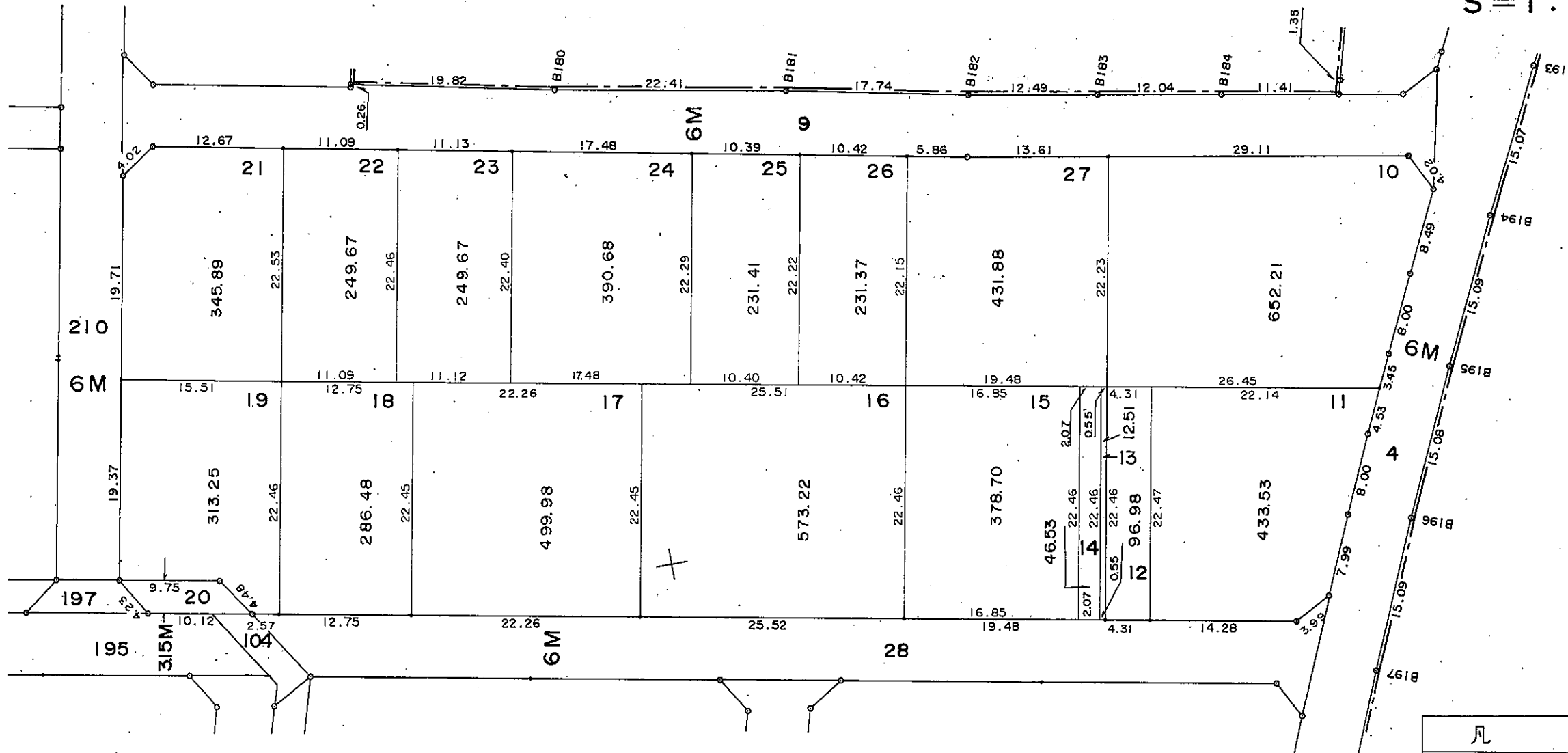
凡 例	
	換 地
	町 界
	字 界
123	地 番
123.45	面 積
6 M	街路水路巾員

姫路市白浜東土地区画整理事業 画地確定図

(白浜町宇佐崎北一丁目 10番地～27番地)



S = 1 : 500



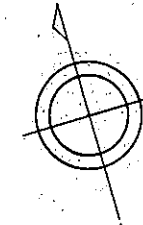
現況とは必ずしも一致しないことがあります。
換地処分以降の土地の管理は各権利者において行うべきものです。
境界等に関する紛争が生じた場合でも一切市に責任は問えません。
本資料は、申請書に記載した目的以外には使用しないで下さい。

この図面で土地境界の確認等を行う場合は、
あくまで参考資料としてのみ使用してください。

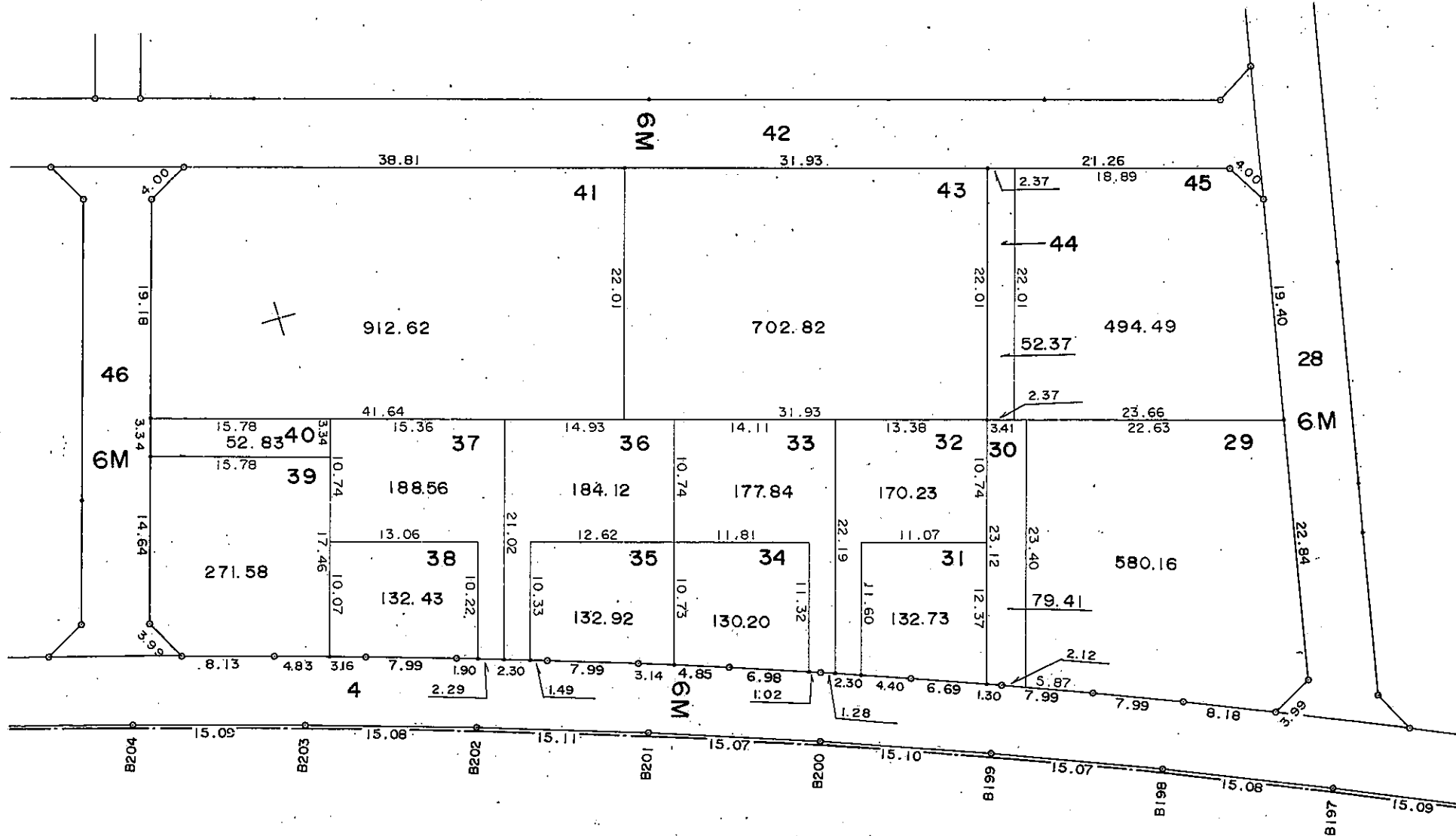
凡 例	
	換 地 界
	町 界
	字 界
123	地 番
123.45	面 積
6 M	街路水路巾員

姫路市白浜東土地区画整理事業 画地確定図

(白浜町宇佐崎北一丁目 29番地～45番地)



S = 1 : 500



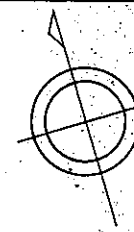
現況とは必ずしも一致しないことがあります。
 換地処分以降の土地の管理は各権利者において行うべきものです。
 境界等に関する紛争が生じた場合でも一切市に責任は問えません。
 本資料は、申請書に記載した目的以外には使用しないで下さい。

この図面で土地境界の確認等を行う場合は、
 あくまで参考資料としてのみ使用してください。

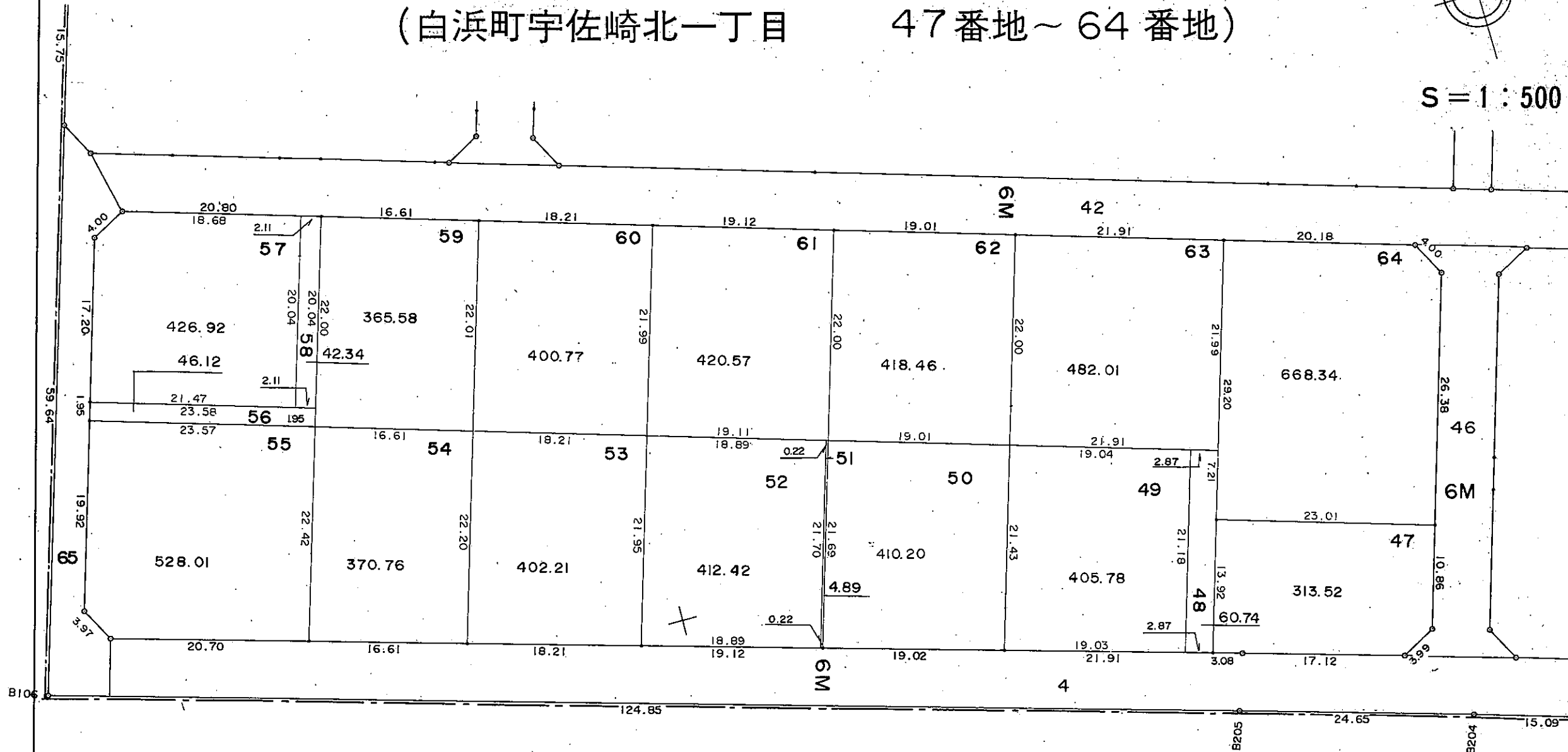
凡 例	
	換 地
	町 界
	字 界
123	地 番
123.45	面 積
6 M	街路水路巾員

姫路市白浜東土地区画整理事業 画地確定図

(白浜町宇佐崎北一丁目 47番地～64番地)



S = 1 : 500



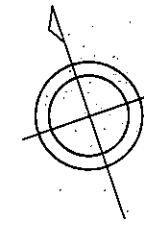
現況とは必ずしも一致しないことがあります。
換地処分以降の土地の管理は各権利者において行うべきものです。
境界等に関する紛争が生じた場合でも一切市に責任は問えません。
本資料は、申請書に記載した目的以外には使用しないで下さい。

この図面で土地境界の確認等を行う場合は、
あくまで参考資料としてのみ使用してください。

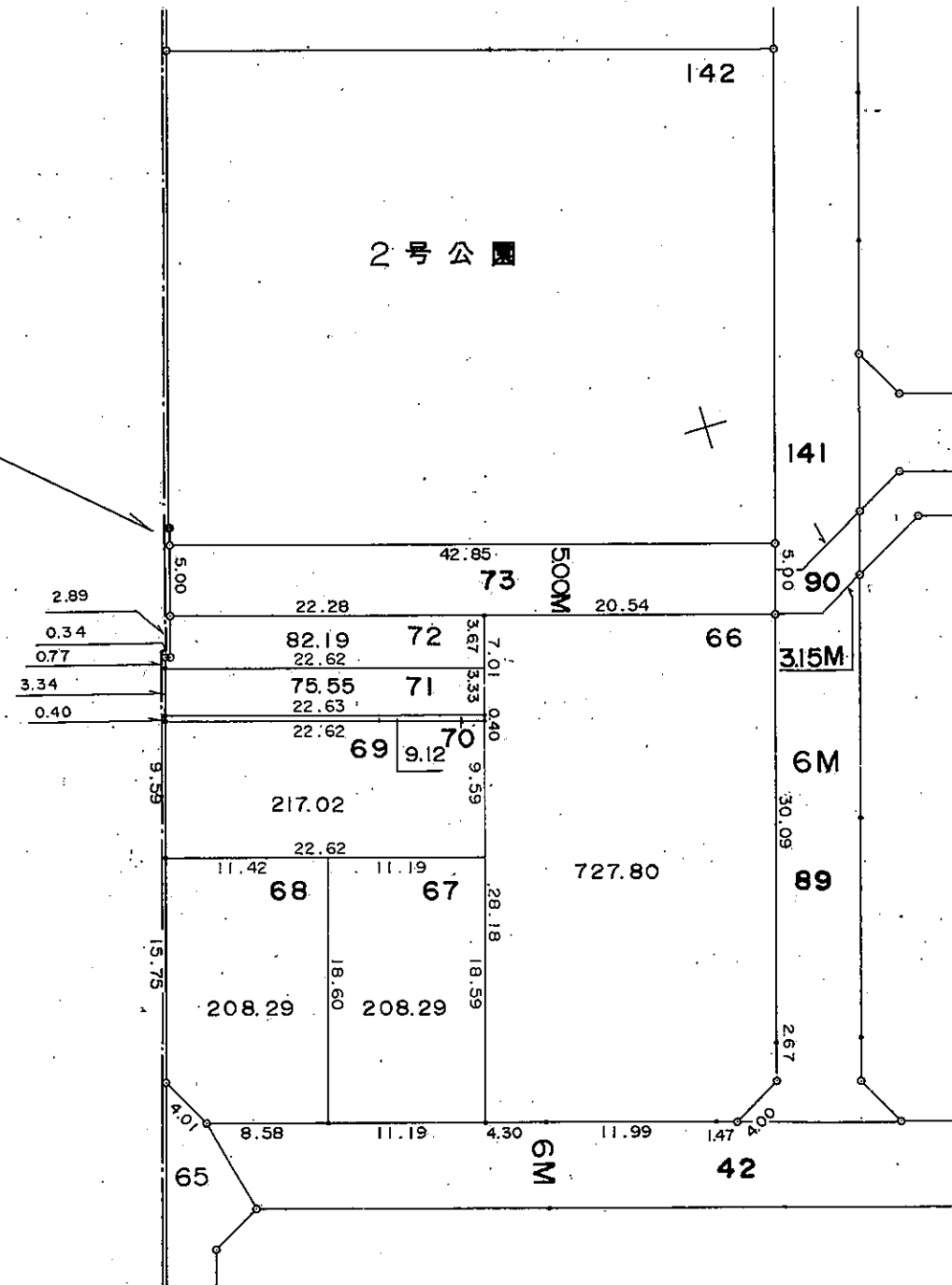
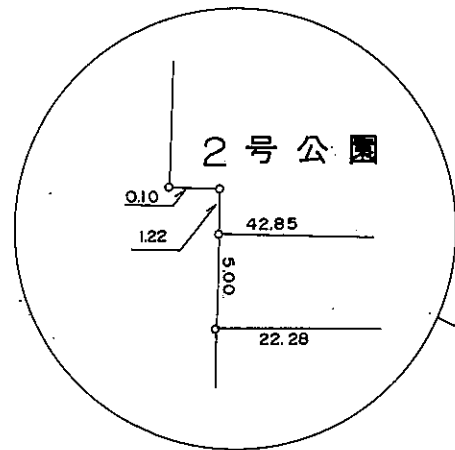
凡 例	
	換 地 地
	町 界
	字 界
123	地 番
123.45	面 積
6 M	街路水路巾員

姫路市白浜東土地区画整理事業 画地確定図

(白浜町宇佐崎北一丁目 66番地～72番地)



S = 1 : 500



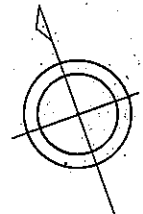
凡 例	
	換 地
	町 界
	字 界
123	地 番
123.45	面 積
6 M	街路水路巾員

現況とは必ずしも一致しないことがあります。
換地処分以降の土地の管理は各権利者において行うべきものです。
境界等に関する紛争が生じた場合でも一切市に責任は問えません。
本資料は、申請書に記載した目的以外には使用しないで下さい。

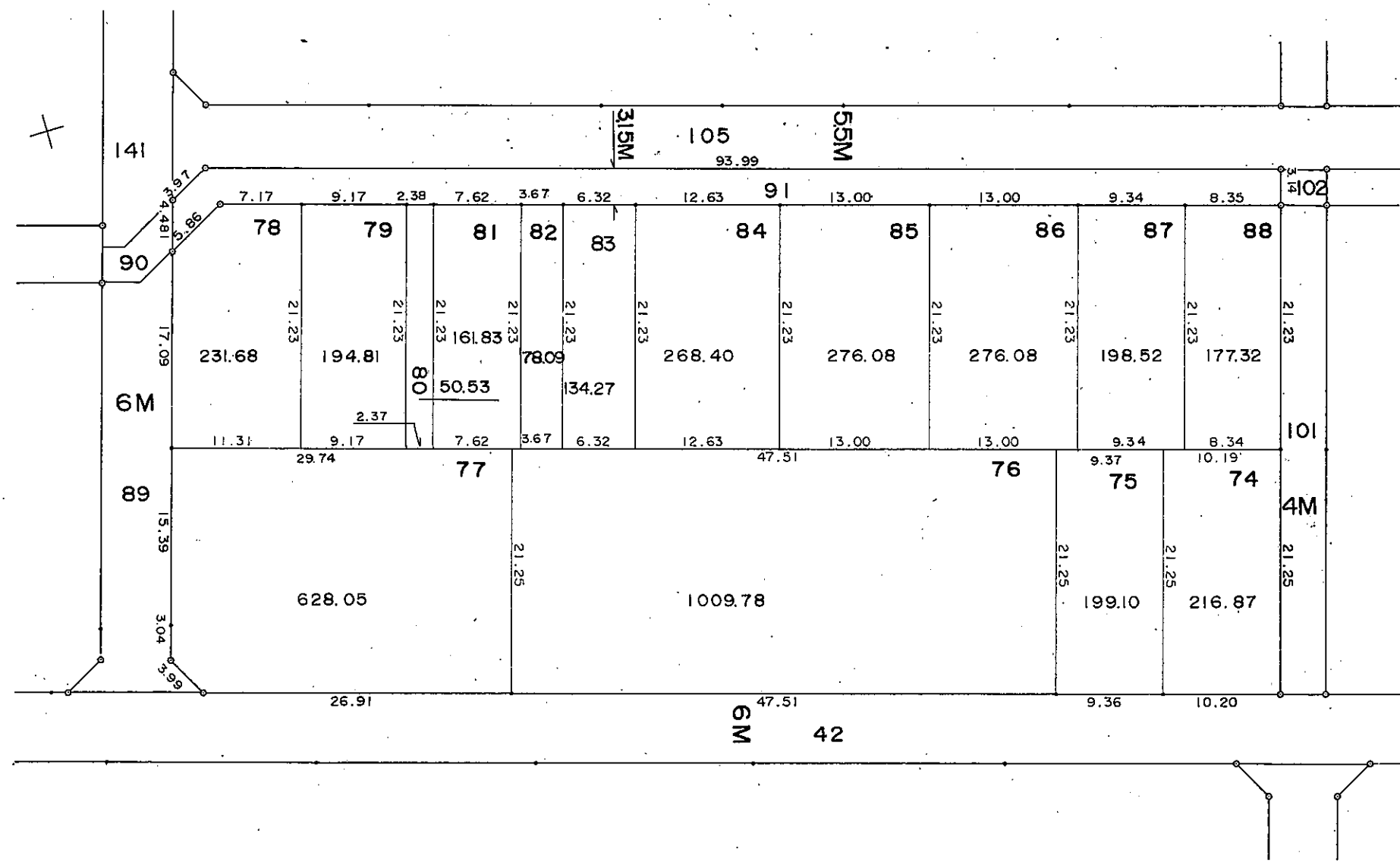
この図面で土地境界の確認等を行う場合は、
あくまで参考資料としてのみ使用してください。

姫路市白浜東土地区画整理事業 画地確定図

(白浜町宇佐崎北一丁目 74 番地 ~ 88 番地)



S = 1 : 500



現況とは必ずしも一致しないことがあります。
 換地処分以降の土地の管理は各権利者において行うべきものです。
 境界等に関する紛争が生じた場合でも一切市に責任は問えません。
 本資料は、申請書に記載した目的以外には使用しないで下さい。

この図面で土地境界の確認等を行う場合は、あくまで参考資料としてのみ使用してください。

凡	例
	換地
	町界
	字界
123	地番
123.45	面積
6 M	街路水路巾員