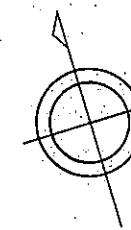
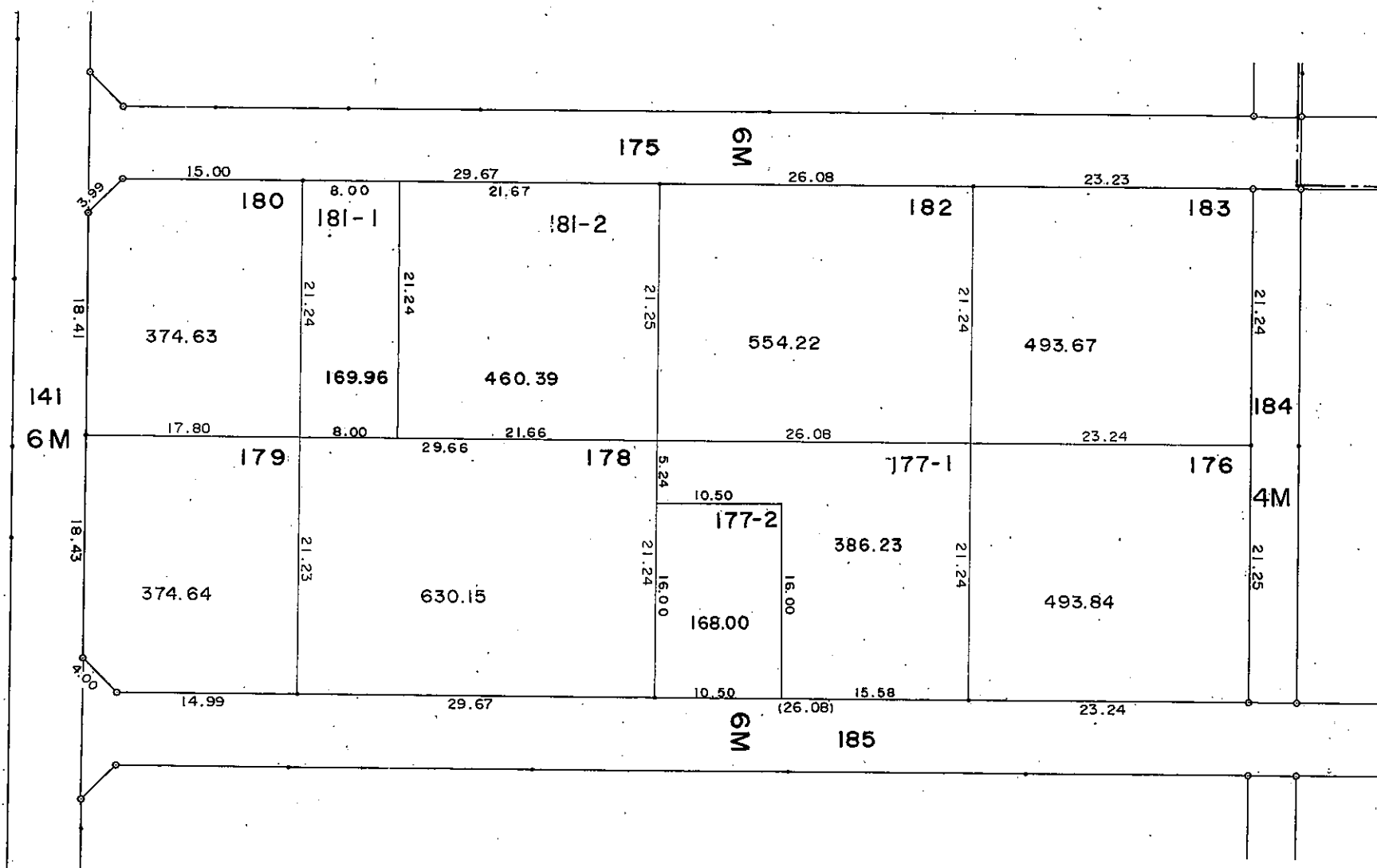


姫路市白浜東土地区画整理事業 画地確定図

(白浜町宇佐崎北一丁目 176 番地～183 番地)



S = 1 : 500



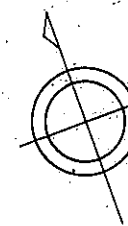
凡 例	
	換 地
	町 界
	字 界
123	地 番
123.45	面 積
6 M	街路水路巾員

現況とは必ずしも一致しないことがあります。
換地処分以降の土地の管理は各権利者において行うべきものです。
境界等に関する紛争が生じた場合でも一切市に責任は問えません。
本資料は、申請書に記載した目的以外には使用しないで下さい。

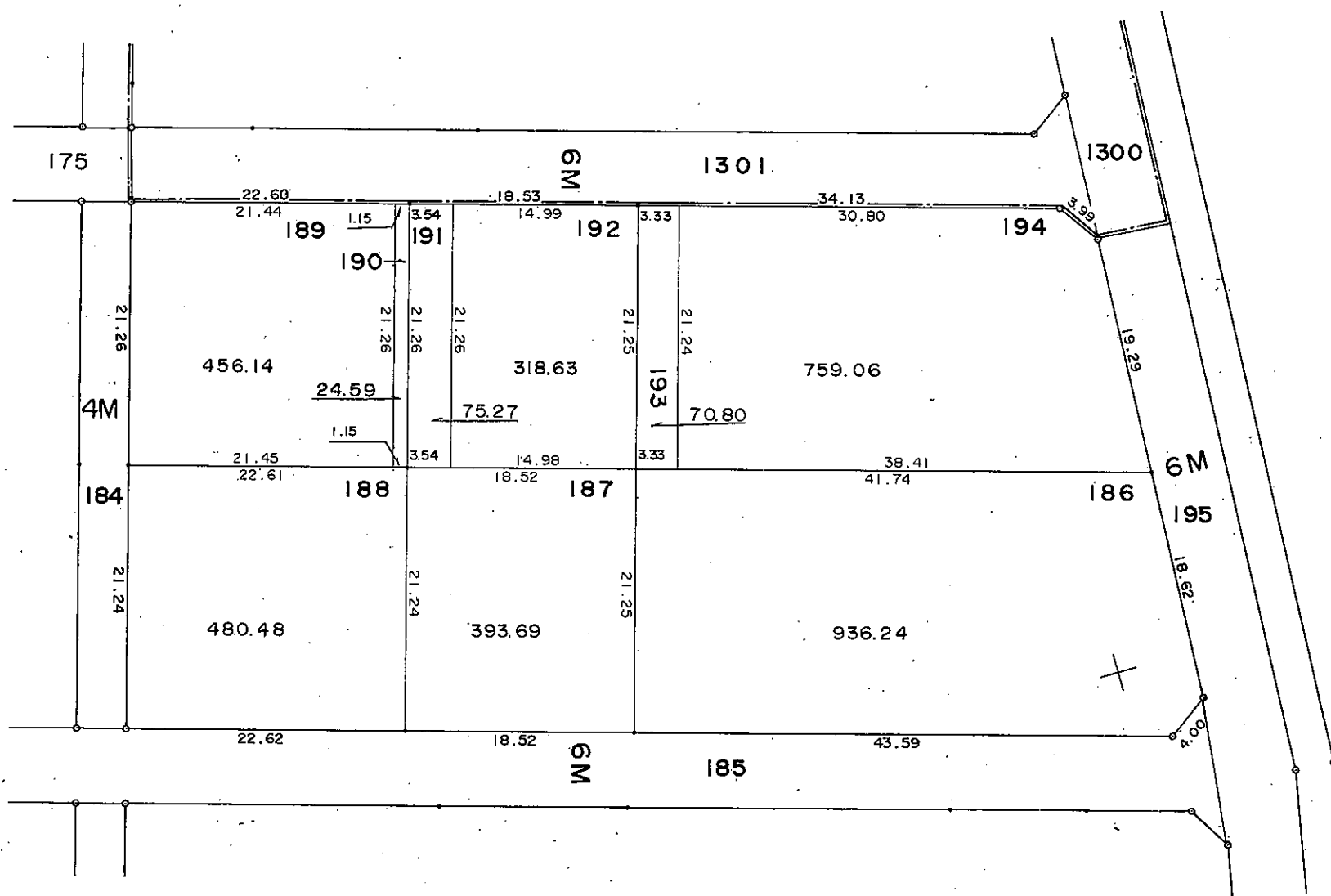
この図面で土地境界の確認等を行う場合は、
あくまで参考資料としてのみ使用してください。

姫路市白浜東土地区画整理事業 画地確定図

(白浜町宇佐崎北一丁目 186番地～194番地)



S = 1 : 500



現況とは必ずしも一致しないことがあります。
 換地処分以降の土地の管理は各権利者において行うべきものです。
 境界等に関する紛争が生じた場合でも一切市に責任は問えません。
 本資料は、申請書に記載した目的以外には使用しないで下さい。

凡 例	
□	換 地
---	町 界
----	字 界
123.	地 番
123.45	面 積
6 M	街路水路巾員

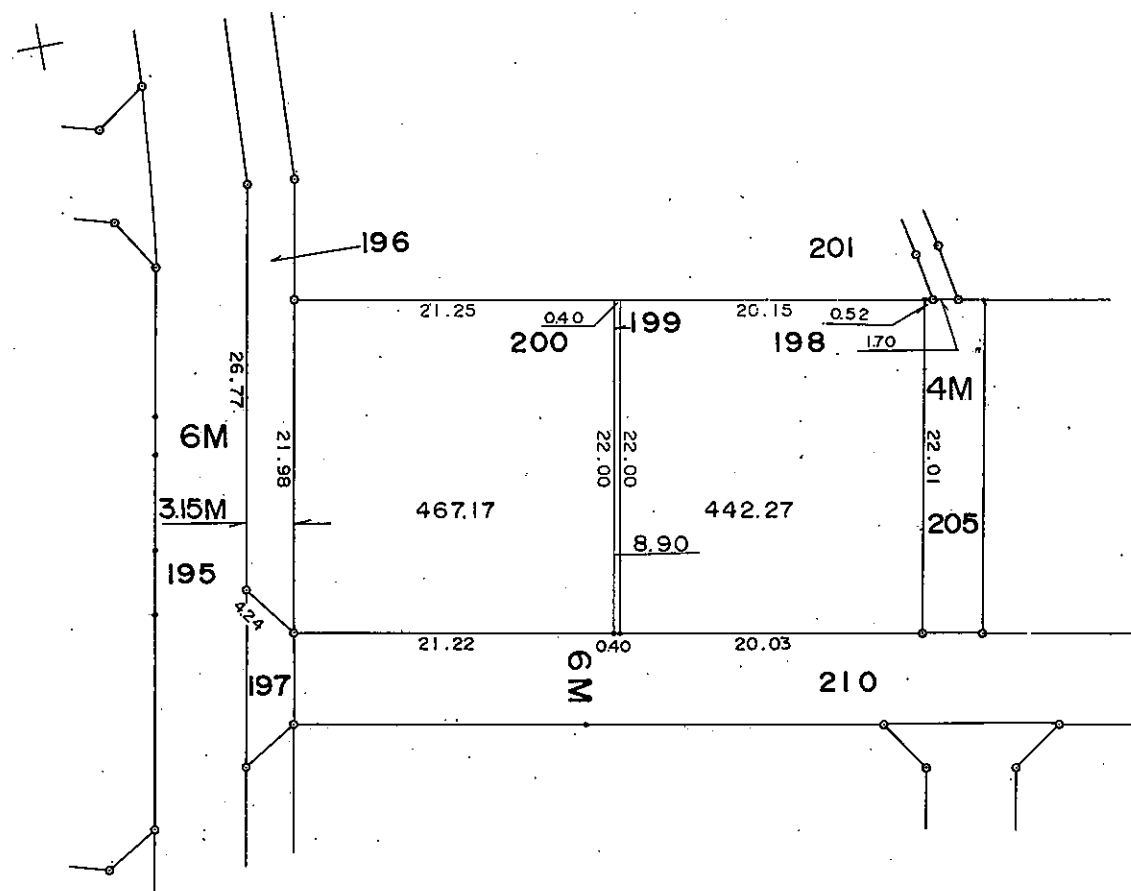
この図面で土地境界の確認等を行う場合は、あくまで参考資料としてのみ使用してください。

姫路市白浜東土地区画整理事業 画地確定図

(白浜町宇佐崎北一丁目 198番地～200番地)



S = 1 : 500



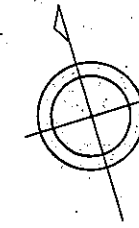
現況とは必ずしも一致しないことがあります。
 換地処分以降の土地の管理は各権利者において行うべきものです。
 境界等に関する紛争が生じた場合でも一切市に責任は問えません。
 本資料は、申請書に記載した目的以外には使用しないで下さい。

この図面で土地境界の確認等を行う場合は、
 あくまで参考資料としてのみ使用してください。

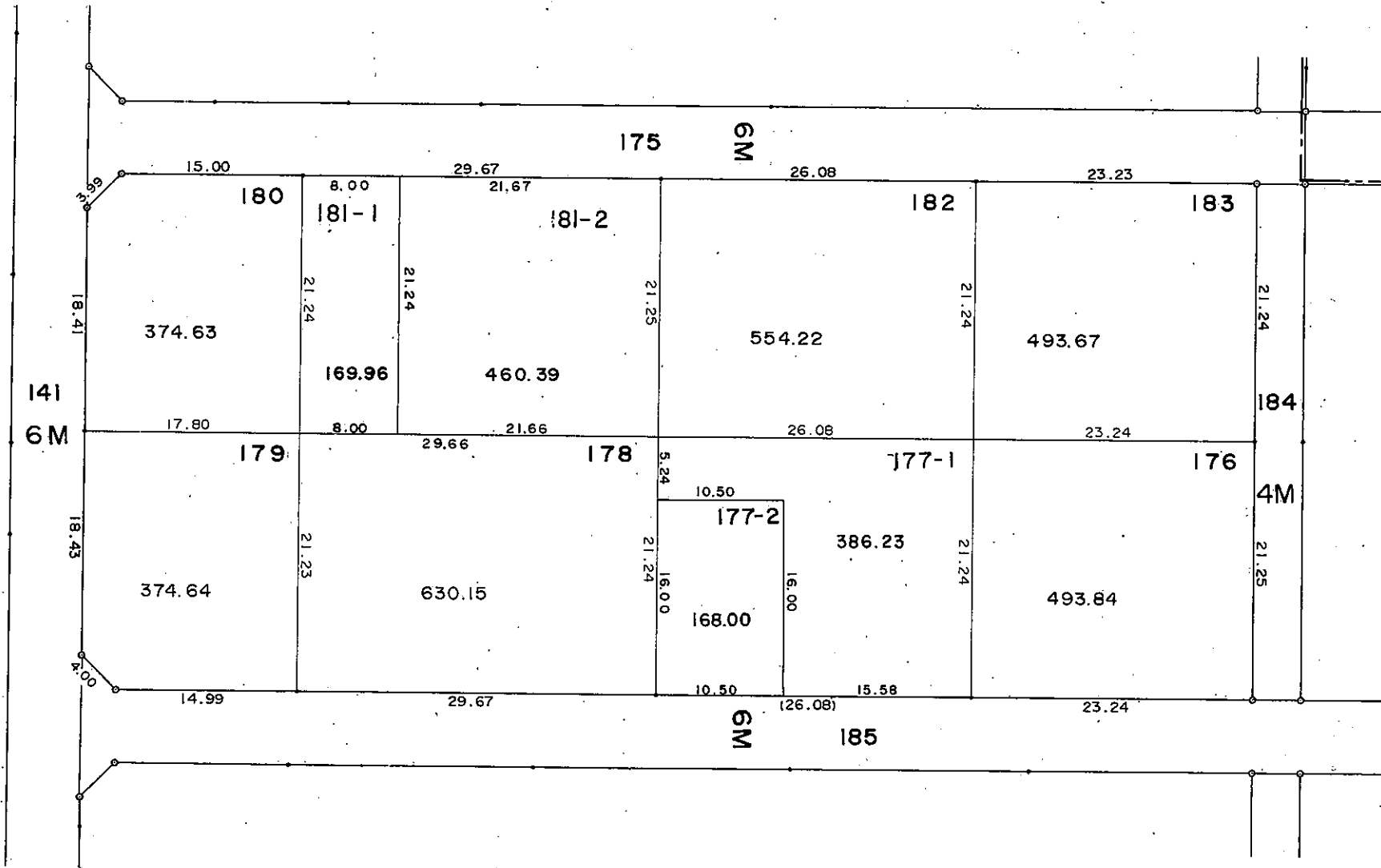
凡 例	
□	換 地
---	町 界
----	字 界
123	地 番
123.45	面 積
6 M	街路水路巾員

姫路市白浜東土地区画整理事業 画地確定図

(白浜町宇佐崎北一丁目 176番地~183番地)



S = 1 : 500



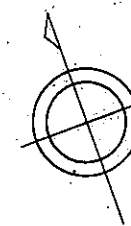
凡 例	
	換 地
	町 界
	字 界
123	地 番
123.45	面 積
6 M	街路水路巾員

現況とは必ずしも一致しないことがあります。
換地処分以降の土地の管理は各権利者において行うべきものです。
境界等に関する紛争が生じた場合でも一切市に責任は問えません。
本資料は、申請書に記載した目的以外には使用しないで下さい。

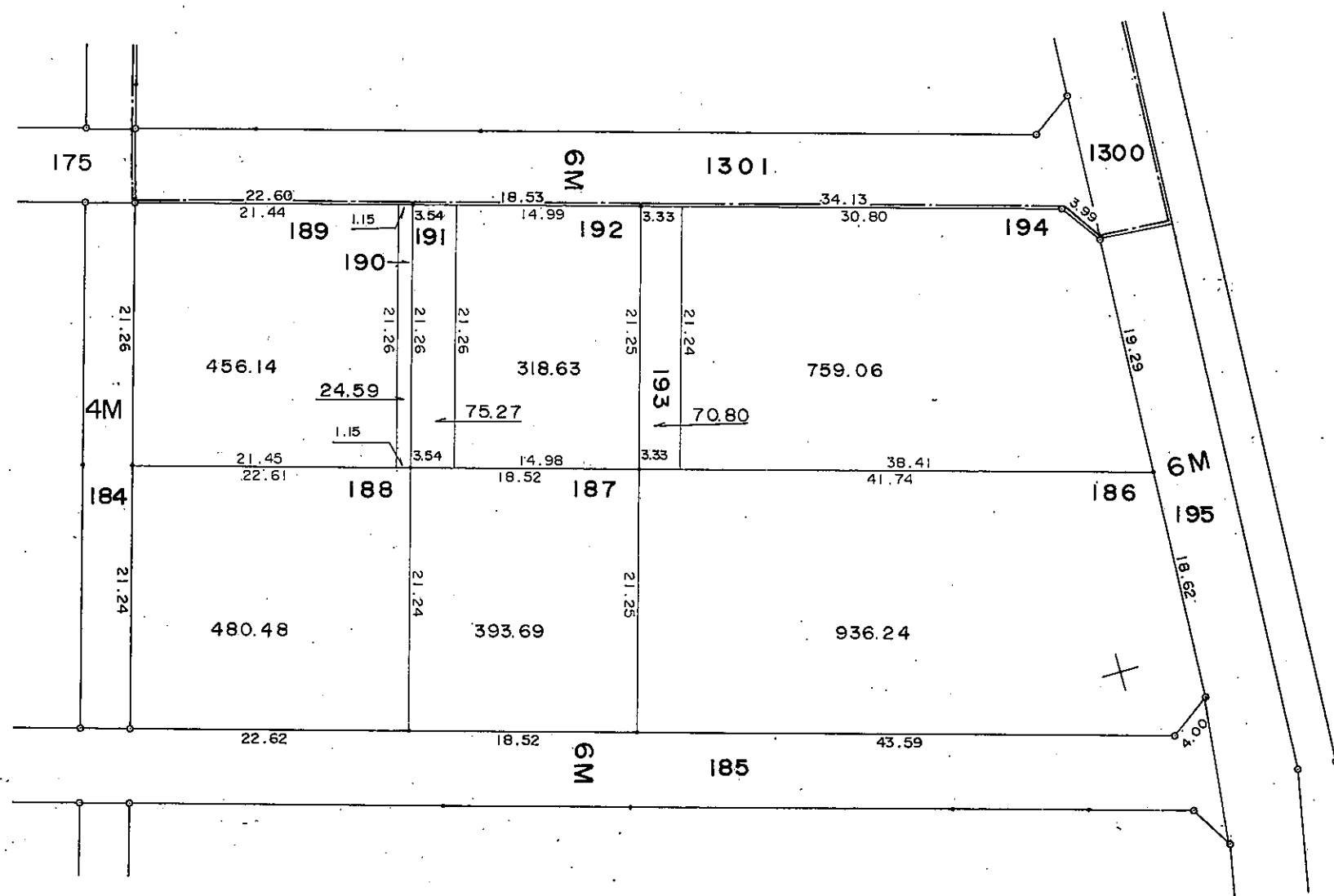
この図面で土地境界の確認等を行う場合は、
あくまで参考資料としてのみ使用してください。

姫路市白浜東土地区画整理事業 画地確定図

(白浜町宇佐崎北一丁目 186番地～194番地)



S = 1 : 500



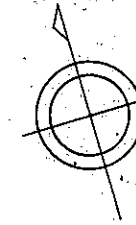
現況とは必ずしも一致しないことがあります。
 換地処分以降の土地の管理は各権利者において行うべきものです。
 境界等に関する紛争が生じた場合でも一切市に責任は問えません。
 本資料は、申請書に記載した目的以外には使用しないで下さい。

凡 例	
	換 地
	町 界
	字 界
123.	地 番
123.45	面 積
6 M	街路水路巾員

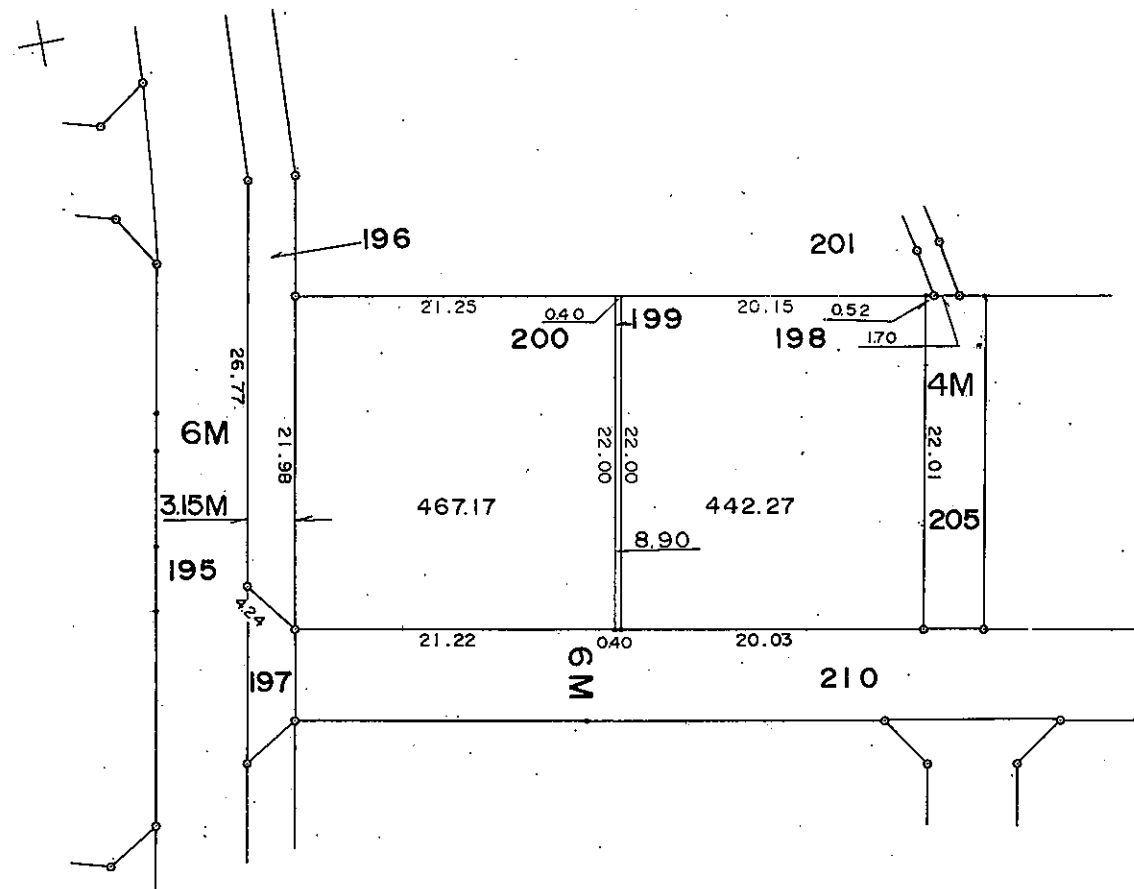
この図面で土地境界の確認等を行う場合は、あくまで参考資料としてのみ使用してください。

姫路市白浜東土地区画整理事業 画地確定図

(白浜町宇佐崎北一丁目 198番地～200番地)



S = 1 : 500



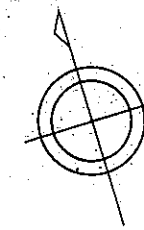
現況とは必ずしも一致しないことがあります。
換地処分以降の土地の管理は各権利者において行うべきものです。
境界等に関する紛争が生じた場合でも一切市に責任は問えません。
本資料は、申請書に記載した目的以外には使用しないで下さい。

この図面で土地境界の確認等を行う場合は、
あくまで参考資料としてのみ使用してください。

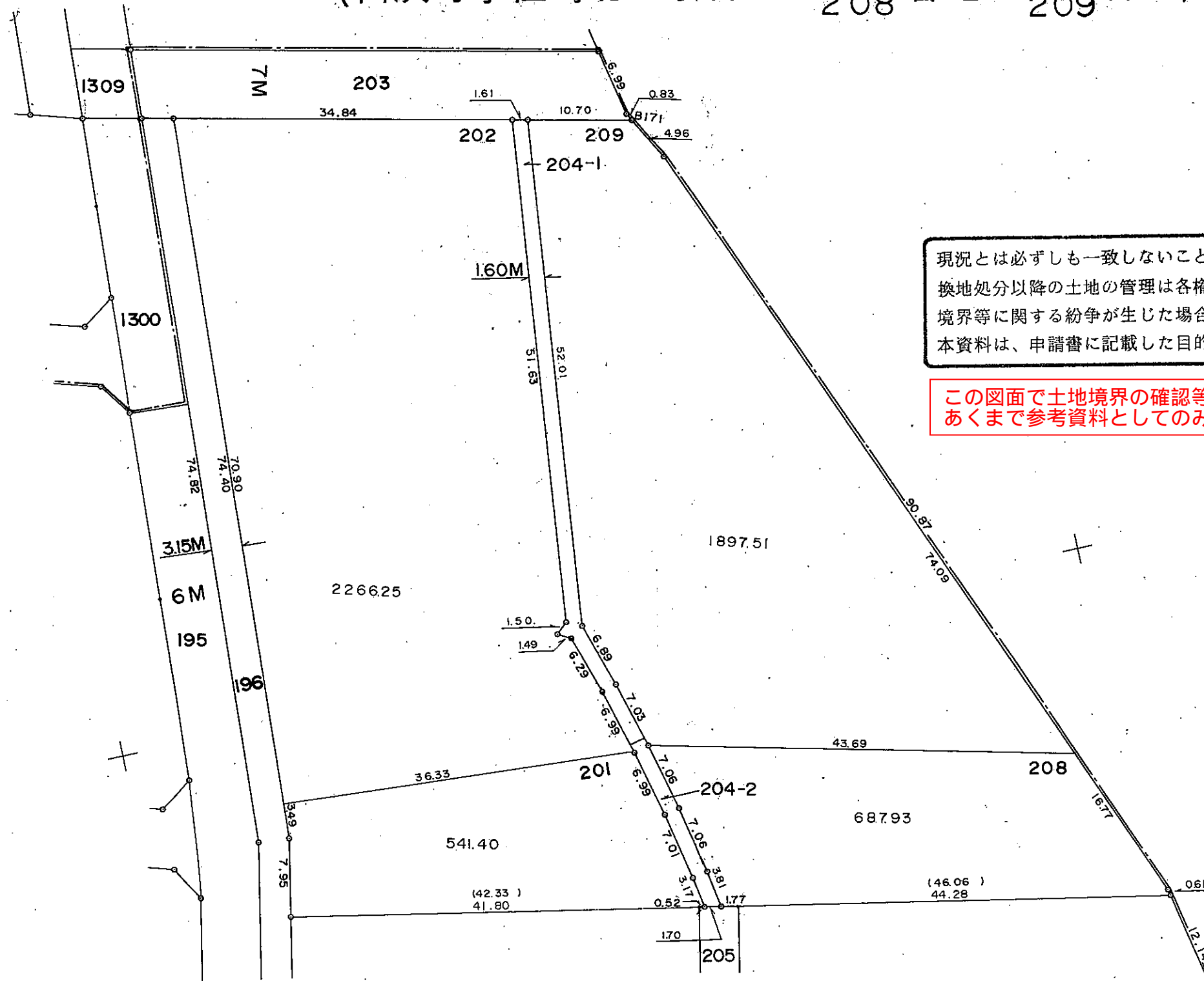
凡 例	
	換 地
	町 界
	字 界
123	地 番
123.45	面 積
6 M	街路水路巾員

姫路市白浜東土地区画整理事業 画地確定図

(白浜町宇佐崎北一丁目 201番地～202番地)
208番地～209番地)



S = 1 : 500



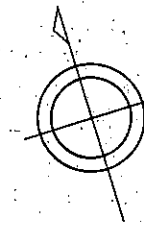
現況とは必ずしも一致しないことがあります。
 換地処分以降の土地の管理は各権利者において行うべきものです。
 境界等に関する紛争が生じた場合でも一切市に責任は問えません。
 本資料は、申請書に記載した目的以外には使用しないで下さい。

この図面で土地境界の確認等を行う場合は、
 あくまで参考資料としてのみ使用してください。

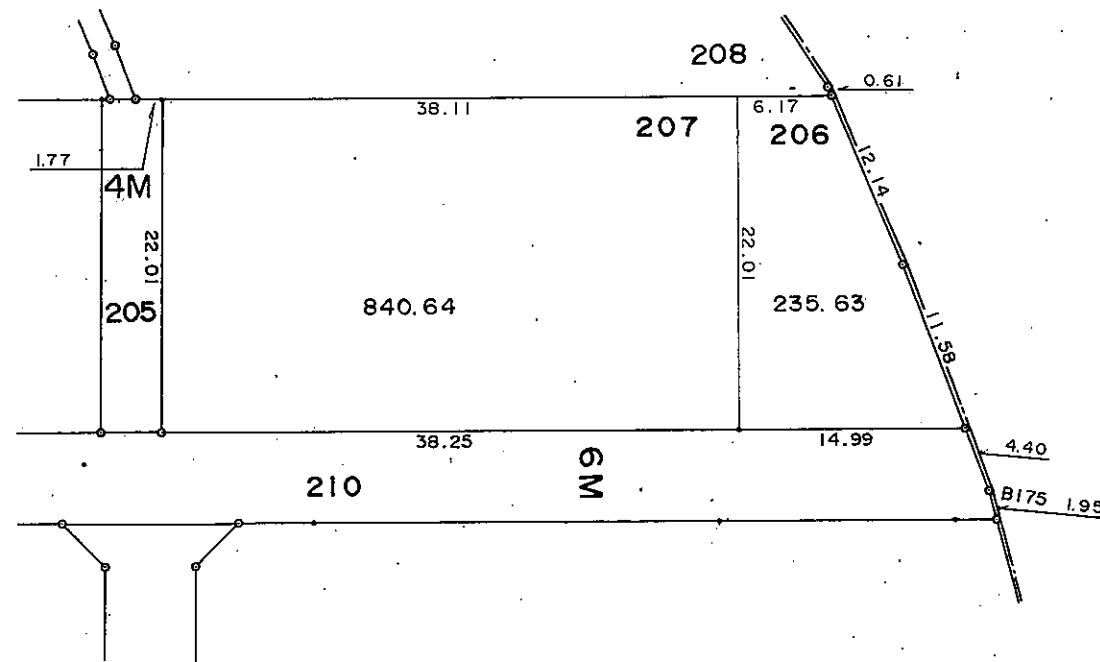
凡 例	
	換 地
	町 界
	字 界
123	地 番
123.45	面 積
6 M	街路水路巾員

姫路市白浜東土地区画整理事業 画地確定図

(白浜町宇佐崎北一丁目 206 番地～207番地)



S = 1 : 500



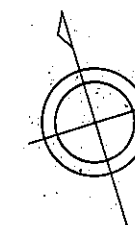
現況とは必ずしも一致しないことがあります。
 換地処分以降の土地の管理は各権利者において行うべきものです。
 境界等に関する紛争が生じた場合でも一切市に責任は問えません。
 本資料は、申請書に記載した目的以外には使用しないで下さい。

この図面で土地境界の確認等を行う場合は、
 あくまで参考資料としてのみ使用してください。

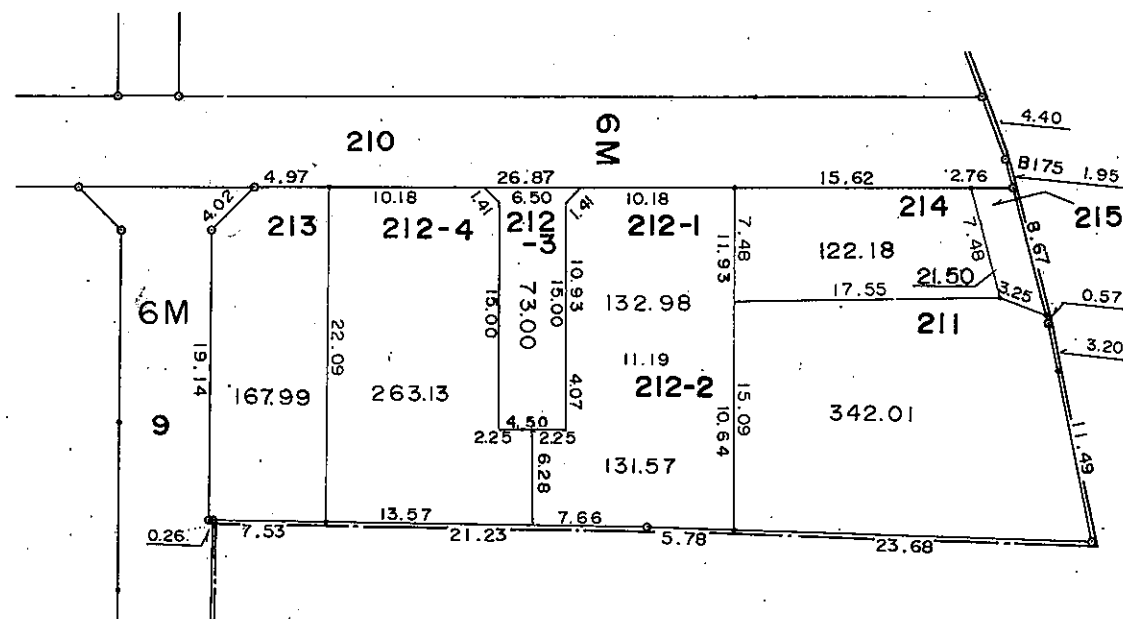
凡 例	
	換 地
	町 界
	字 界
123	地 番
123.45	面 積
6 M	街路水路巾員

姫路市白浜東土地区画整理事業 画地確定図

(白浜町宇佐崎北一丁目 211番地～215番地)



S=1:500



現況とは必ずしも一致しないことがあります。
換地処分以降の土地の管理は各権利者において行うべきものです。
境界等に関する紛争が生じた場合でも一切市に責任は問えません。
本資料は、申請書に記載した目的以外には使用しないで下さい。

この図面で土地境界の確認等を行う場合は、あくまで参考資料としてのみ使用してください。

凡 例	
□	換 地
---	町 界
----	字 界
123	地 番
123.45	面 積
6 M	街路水路巾員