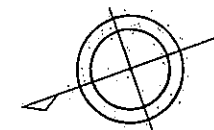
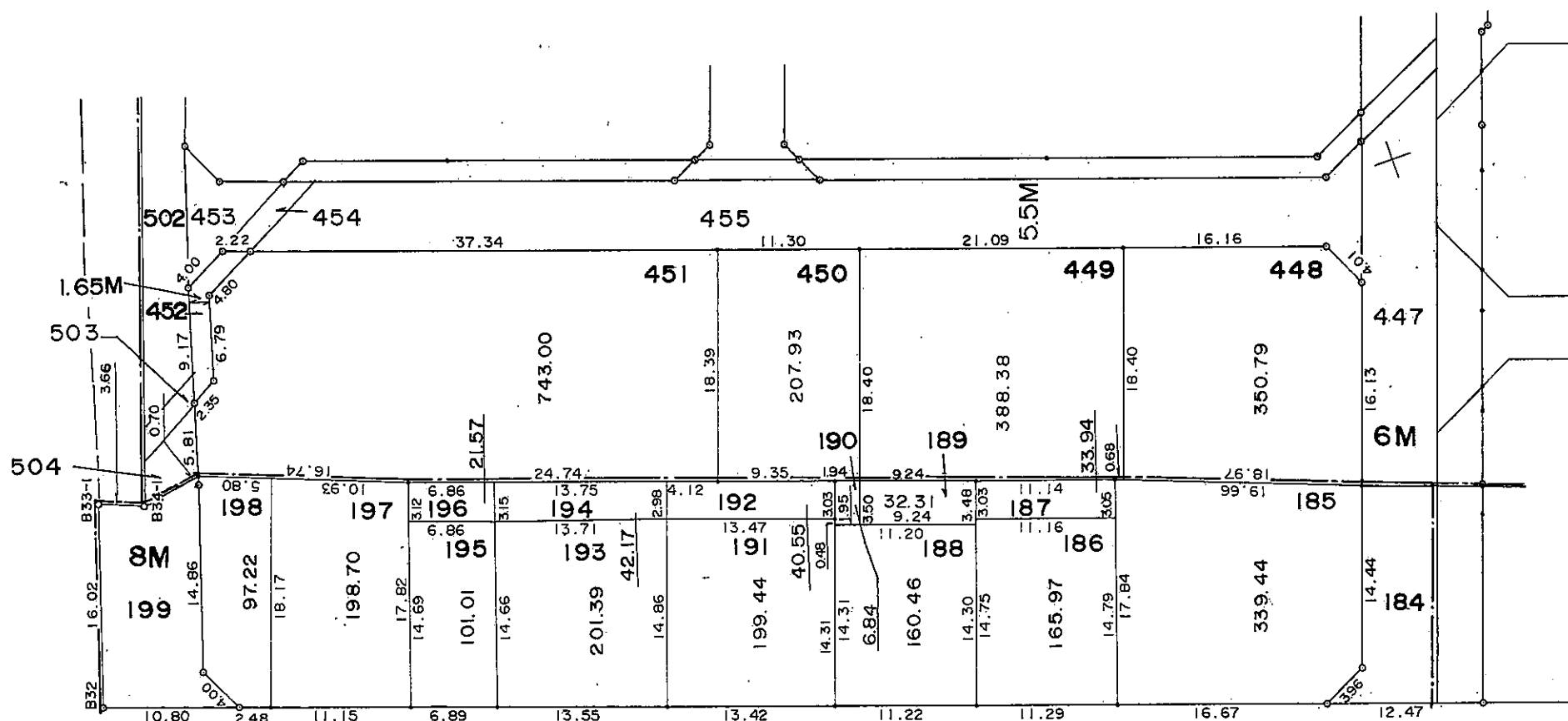


# 姫路市白浜東土地区画整理事業 画地確定図

○(白浜町寺家二丁目 185 番地～198 番地)  
 (白浜町宇佐崎北三丁目 448 番地～451 番地)



S=1:500



凡 例	
□	換 地
---	町 界
----	字 界
123	地 番
123.45	面 積
6 M	街路水路巾員

現況とは必ずしも一致しないことがあります。  
 換地処分以降の土地の管理は各権利者において行うべきものです。  
 境界等に関する紛争が生じた場合でも一切市に責任は問えません。  
 本資料は、申請書に記載した目的以外には使用しないで下さい。

この図面で土地境界の確認等を行う場合は、  
 あくまで参考資料としてのみ使用してください。